

Archiwizacja i analiza danych ze stacji ciągłych pomiarów ruchu z 2017 roku

Archiwizacja i analiza roczna danych z 2017

SCPR nr 14625

Na zlecenie



**Generalna Dyrekcja
Dróg Krajowych i Autostrad**

Heller Consult sp. z o.o.

Warszawa, 27 kwietnia 2018



Analiza średniego dobowego ruchu rocznego (SDRR) dla poszczególnych miesięcy w 2016 i 2017 roku

R02_01_2017

Lp.	Oddział GDDKiA	Numer stacji	Typ stacji	Numer drogi	Średni dobowy ruch w miesiącu																																						
					styczeń			luty			marzec			kwiecień			maj			czerwiec			lipiec			sierpień			wrzesień			październik			listopad			grudzień			cały rok		
					2016	2017	wzrost/spadek (%)	2016	2017	wzrost/spadek (%)	2016	2017	wzrost/spadek (%)	2016	2017	wzrost/spadek (%)	2016	2017	wzrost/spadek (%)	2016	2017	wzrost/spadek (%)	2016	2017	wzrost/spadek (%)	2016	2017	wzrost/spadek (%)	2016	2017	wzrost/spadek (%)	2016	2017	wzrost/spadek (%)	2016	2017	wzrost/spadek (%)						
1.	WARSZAWA	14010	GR	9	7631	7717	+1	8507	8331	-2	8965	8817	-2	9507	9583	+1	10031	9756	-3	10043	10013	0	10278	10264	0	10660	10502	-1	9979	9430	-6	9947	9130	-8	9230	8607	-7	8651	8335	-4	9452	9207	-3
		14012	GR	2	11549	12367	+7	12476	12888	+3	13174	13565	+3	13887	14446	+4	14176	14600	+3	14481	15125	+4	14855	15491	+4	15187	15533	+2	14616	14932	+2	14472	14958	+3	13767	14286	+4	13292	13802	+4	13827	14332	+4
		14016	GR	10	7477	7640	+2	8289	8261	0	8741	8978	+3	9557	9692	+1	10030	10020	0	10241	10755	+5	11191	11538	+3	11444	11360	-1	10159	10065	-1	9557	9794	+2	9065	9205	+2	8543	8649	+1	9524	9663	+1
		14023	GR	7	32493	33449	+3	35189	35020	0	36539	38120	+4	39919	40036	0	41613	41873	+1	42775	43531	+2	44437	45399	+2	44654	44750	0	41663	42199	+1	38836	40741	+5	36779	38483	+5	35287	36983	+5	39182	40048	+2
		14031	GR	17	14833	15307	+3	16209	15948	-2	16156	16314	+1	16780	16573	-1	17421	16737	-4	17985	17332	-4	18782	17572	-6	18843	17610	-7	17424	17051	-2	16927	16501	-3	16247	15307	-6	16025	15218	-5	16969	16455	-3
		14050	GR	92	-	10453	-	-	10920	-	-	11935	-	-	12138	-	-	12487	-	-	13086	-	-	12609	-	-	12299	-	-	12217	-	-	13242	-	-	12380	-	11340	11605	+2	-	12114	-
		14053	GR	50	-	12111	-	-	13004	-	-	14215	-	-	15049	-	-	15076	-	-	15863	-	-	16633	-	-	16798	-	-	15427	-	-	13950	-	-	13839	-	12997	13271	+2	-	14603	-
		14809	RPP-5	7	38808	43876	+13	43039	46933	+9	44805	50713	+13	48458	51662	+7	49843	54034	+8	52624	55416	+5	52079	55530	+7	52315	55192	+5	53143	56339	+6	51749	55734	+8	49738	54536	+10	47579	52325	+10	48681	52690	+8
		14140	RPP-3	12	4172	4259	+2	4621	4553	-1	4904	4954	+1	5219	5334	+2	5513	5428	-2	5585	5532	-1	5813	5658	-3	5975	5838	-2	5637	5537	-2	5381	5426	+1	5051	5075	0	4754	4775	0	5218	5197	0
		14320	RPP-3	61	10912	11457	+5	12083	12159	+1	12801	13455	+5	14393	14825	+3	15707	15693	0	16225	16760	+3	17898	17950	0	17788	17256	-3	15725	16233	+3	14662	14921	+2	13615	13664	0	12741	13139	+3	14545	14792	+2
		14612	SICK	S7	28207	29314	+4	30962	30865	0	32091	33429	+4	35153	35148	0	37169	36887	-1	38237	38682	+1	40646	41178	+1	40756	40501	-1	37313	37350	0	34704	35800	+3	32817	33558	+2	31554	32380	+3	34967	35424	+1
		14622	SICK	A2a	11489	12820	+12	12574	13384	+6	13268	14249	+7	14441	15273	+6	15091	15795	+5	15370	16485	+7	15910	17285	+9	15972	17315	+8	15671	16725	+7	15865	16424	+4	14864	15334	+3	14071	14789	+5	14548	15489	+6
		14623	SICK	S7	26271	27898	+6	30169	31378	+4	30953	32323	+4	32751	34473	+5	34418	35370	+3	35416	37533	+6	36850	39641	+8	38140	40381	+6	36106	38067	+5	34766	37109	+7	32540	34887	+7	30890	33217	+8	33272	35189	+6
		14624	SICK	S8h	22718	18661	-18	26527	20926	-21	26474	20694	-22	28049	20523	-27	29215	20465	-30	30225	21329	-29	27602	22003	-20	27734	21694	-22	25904	19860	-23	24118	20772	-14	22427	21005	-6	20452	19106	-7	25953	20586	-21
14625	SICK	S8	26360	27676	+5	29199	29400	+1	31001	31668	+2	33736	34288	+2	35968	35593	-1	37085	38075	+3	40740	41687	+2	41296	40862	-1	36380	37421	+3	34641	34677	0	32052	32601	+2	30473	31178	+2	34077	34593	+2		

- wynik niemiarodajny do porównań

Średni dobowy ruch roczny (SDRR) w stacjach SCPR w latach 2008-2017

Ruch ogółem

R02_02_2017

Lp.	Oddział GDDKiA	Numer stacji	Typ stacji	Nr drogi	Średni dobowy ruch roczny (SDRR) w latach (poj./dobę)										Wzrost/spadek ruchu (%)		
					2008	2009	2010	2011	2012	2013	2014	2015	2016	2017	2017/15	2017/16	
1.	WARSZAWA	14010	GR	9	8316	8706	7288	8853	8606	9040	9177	9192	9452	9207	0	-3	
		14012	GR	2	11596	10881	11685	11542	11503	12428	12861	13104	13827	14332	9	4	
		14016	GR	10	10011	10320	11654	12664	12590	11296*	9730*	9233*	9524	9663	5*	1	
		14023	GR	7	38664	38791	38613	39041	36947	36027	35586*	37115	39182	40048	8	2	
		14031	GR	17	16125	16387	16079	16253	15796	15845	15739	16124	16969	16455*	2*	-3*	
		14050	GR	92	-	-	-	-	-	-	-	-	-	-	12114	-	-
		14053	GR	50	-	-	-	-	-	-	-	-	-	-	14603	-	-
		14809	RPP-5	7	36849	38209	38773	40329	39122	39364	41318	-	48681*	52690*	-	8*	
		14140	RPP-3	12	6363	6821	6896	6922	6760	4795	4922	5015	5218	5197	4	0	
		14320	RPP-3	61	12718	12140	12135	12184	12713	12643	12925	13580	14545	14792	9	2	
		14612	SICK	S7	-	-	-	-	33059	32053	30877*	32676	34967	35424	8	1	
		14622	SICK	A2a	-	-	-	-	-	-	-	13003*	14548*	15489	19*	6*	
		14623	SICK	S7	-	-	-	-	-	-	-	31232*	33272	35189	13*	6	
		14624	SICK	S8h	-	-	-	-	-	-	-	23686*	25953*	20586*	-13*	-21*	
14625	SICK	S8	-	-	-	-	-	-	-	31113*	34077*	34593	11*	2*			

* - wynik niemiarodajny do porównań
 ** - dane oszacowane dla większości roku

Średni dobowy ruch dla poszczególnych dni tygodnia w poszczególnych miesiącach roku

STACJA NR 14625

Miejscowość: Niegów Rok: 2017
 Odcinek: Wola Rasztowska-Lucynów Numer drogi: S8
 Typ stacji: SICK Oddział: WARSZAWA

Ruch ogółem

R03_01_14625_2017

Dni tygodnia:		Styczeń	Luty	Marzec	Kwiecień	Maj	Czerwiec	Lipiec	Sierpień	Wrzesień	Pazdziernik	Listopad	Grudzień	Cał rok
1. Poniedziałki	a	27389	28155	29792	31606	33252	36198	39784	38758	33529	31751	30838	30170	32601
	b	0,990	0,958	0,941	0,922	0,934	0,951	0,954	0,949	0,896	0,916	0,946	0,968	0,942
	c	0,840	0,864	0,914	0,969	1,020	1,110	1,220	1,189	1,028	0,974	0,946	0,925	1,000
2. Wtorki	a	27209	28498	29997	33165	32486	33936	36319	36325	33515	32681	30783	30920	32152
	b	0,983	0,969	0,947	0,967	0,913	0,891	0,871	0,889	0,896	0,942	0,944	0,992	0,929
	c	0,846	0,886	0,933	1,032	1,010	1,055	1,130	1,130	1,042	1,016	0,957	0,962	1,000
3. Środy	a	27178	28458	30414	33328	33518	37210	37038	37578	34791	31943	31177	31918	32879
	b	0,982	0,968	0,960	0,972	0,942	0,977	0,888	0,920	0,930	0,921	0,956	1,024	0,950
	c	0,827	0,866	0,925	1,014	1,019	1,132	1,126	1,143	1,058	0,972	0,948	0,971	1,000
4. Czwartki	a	28332	29184	31165	34356	34618	36419	38569	38436	35594	33262	32200	32915	33754
	b	1,024	0,993	0,984	1,002	0,973	0,957	0,925	0,941	0,951	0,959	0,988	1,056	0,976
	c	0,839	0,865	0,923	1,018	1,026	1,079	1,143	1,139	1,055	0,985	0,954	0,975	1,000
5. Piątki	a	31702	33381	36036	38106	38929	40989	45604	45458	42241	38476	36587	34910	38534
	b	1,145	1,135	1,138	1,111	1,094	1,077	1,094	1,112	1,129	1,110	1,122	1,120	1,114
	c	0,823	0,866	0,935	0,989	1,010	1,064	1,183	1,180	1,096	0,998	0,949	0,906	1,000
6. Soboty	a	27307	29433	32604	35676	38718	39789	47410	46448	41857	37281	34216	31420	36846
	b	0,987	1,001	1,030	1,040	1,088	1,045	1,137	1,137	1,119	1,075	1,050	1,008	1,065
	c	0,741	0,799	0,885	0,968	1,051	1,080	1,287	1,261	1,136	1,012	0,929	0,853	1,000
7. Niedziele	a	26568	28689	31670	34785	40448	42972	47086	43153	40420	37345	33401	25690	36018
	b	0,960	0,976	1,000	1,014	1,136	1,129	1,130	1,056	1,080	1,077	1,025	0,824	1,041
	c	0,738	0,797	0,879	0,966	1,123	1,193	1,307	1,198	1,122	1,037	0,927	0,713	1,000
8. Dni robocze	a	28362	29535	31481	34112	34561	36950	39463	39311	35934	33622	32317	32167	33984
	b	1,025	1,005	0,994	0,995	0,971	0,970	0,947	0,962	0,960	0,970	0,991	1,032	0,982
	c	0,835	0,869	0,926	1,004	1,017	1,087	1,161	1,157	1,057	0,989	0,951	0,947	1,000
9. Święta	a	20713	-	-	31780	31991	38035	-	42546	-	-	30423	26745	31747
	b	0,748	-	-	0,927	0,899	0,999	-	1,041	-	-	0,933	0,858	0,918
	c	0,652	-	-	1,001	1,008	1,198	-	1,340	-	-	0,958	0,842	1,000
10. Niedziele i święta	a	24616	28689	31670	33783	37629	41985	47086	43031	40420	37345	32408	25991	35387
	b	0,889	0,976	1,000	0,985	1,057	1,103	1,130	1,053	1,080	1,077	0,994	0,834	1,023
	c	0,696	0,811	0,895	0,955	1,063	1,186	1,331	1,216	1,142	1,055	0,916	0,734	1,000
11. Wszystkie dni	a	27676	29400	31668	34288	35593	38075	41687	40862	37421	34677	32601	31178	34593
	b	1,000	1,000	1,000	1,000	1,000	1,000	1,000	1,000	1,000	1,000	1,000	1,000	1,000
	c	0,800	0,850	0,915	0,991	1,029	1,101	1,205	1,181	1,082	1,002	0,942	0,901	1,000

Legenda:

a = średni dobowy ruch danego dnia (dni) tygodnia

b = $\frac{\text{średni dobowy ruch danego dnia (dni) tygodnia w miesiącu}}{\text{średni dobowy ruch we wszystkie dni miesiąca}}$

c = $\frac{\text{średni dobowy ruch danego dnia (dni) tygodnia w miesiącu}}{\text{średni dobowy ruch danego dnia (dni) tygodnia w roku}}$

Uwagi: -

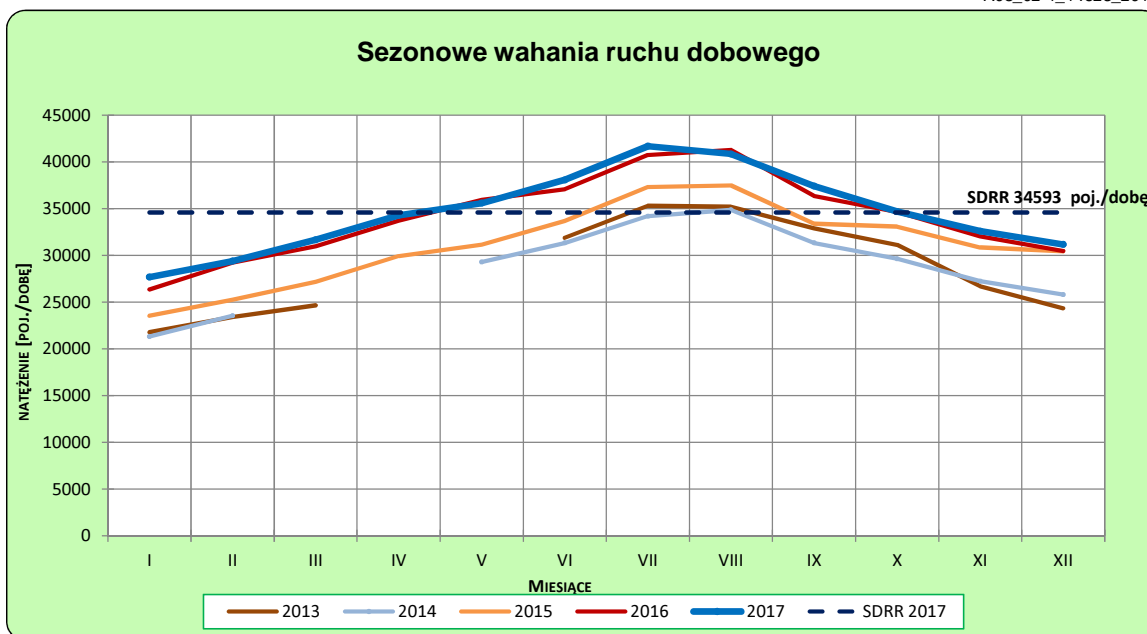
STACJA NR 14625

Miejscowość: Niegów
Odcinek: Wola Rasztowska-Lucynów
Typ stacji: SICK

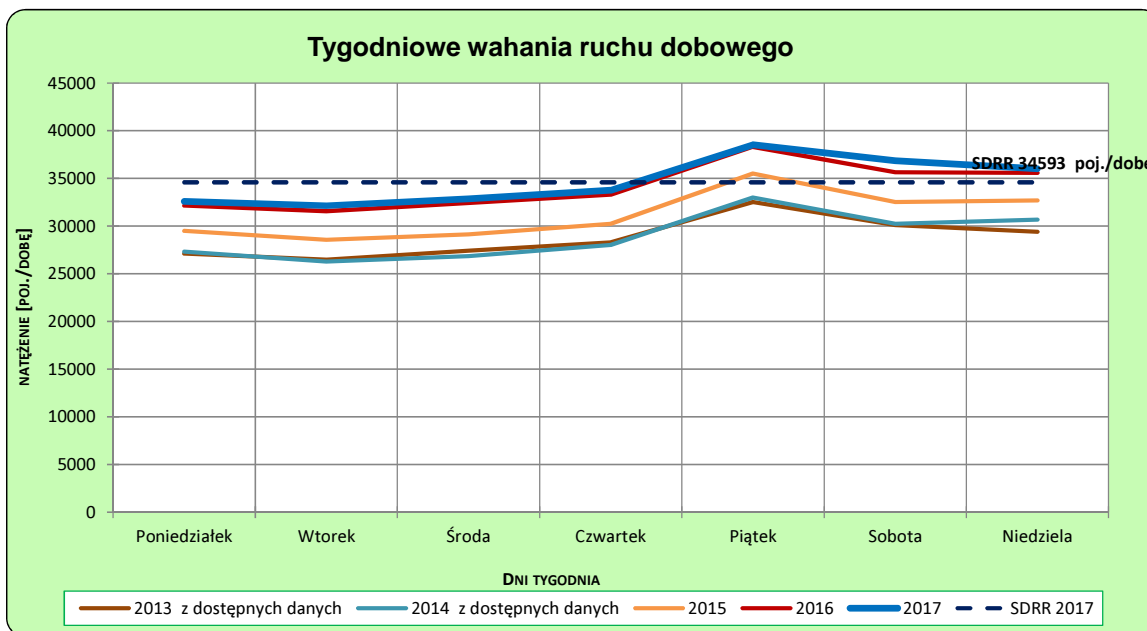
Rok: 2017
Numer drogi: S8
Oddział: WARSZAWA

Ruch ogółem

R03_02-1_14625_2017



R03_02-2_14625_2017



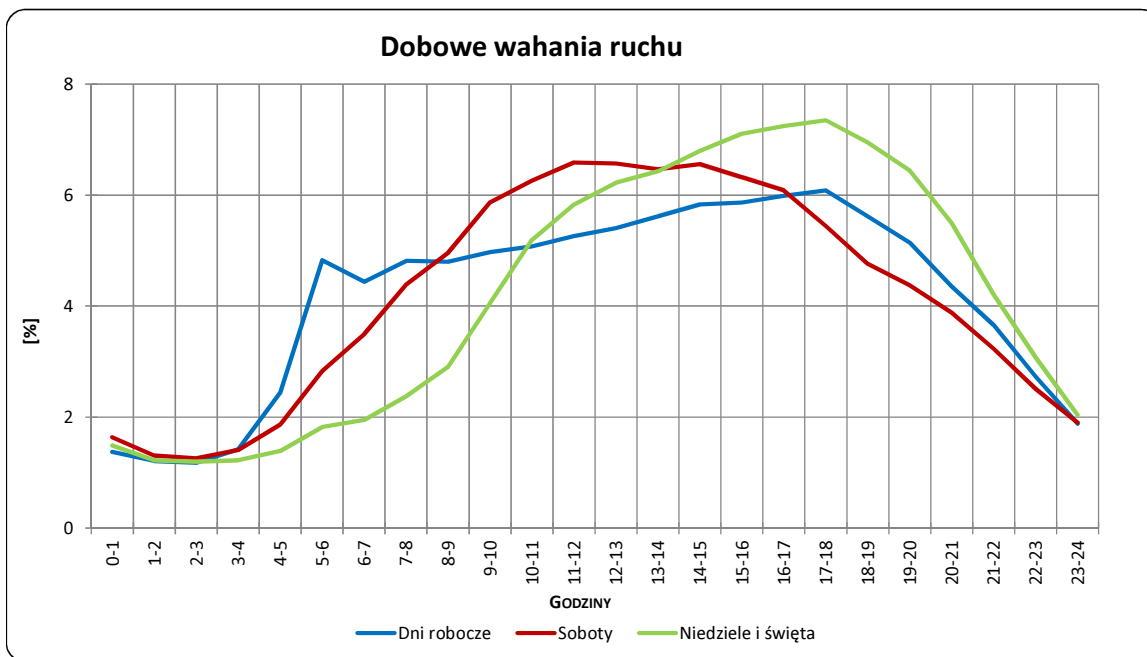
Uwagi: –

STACJA NR 14625

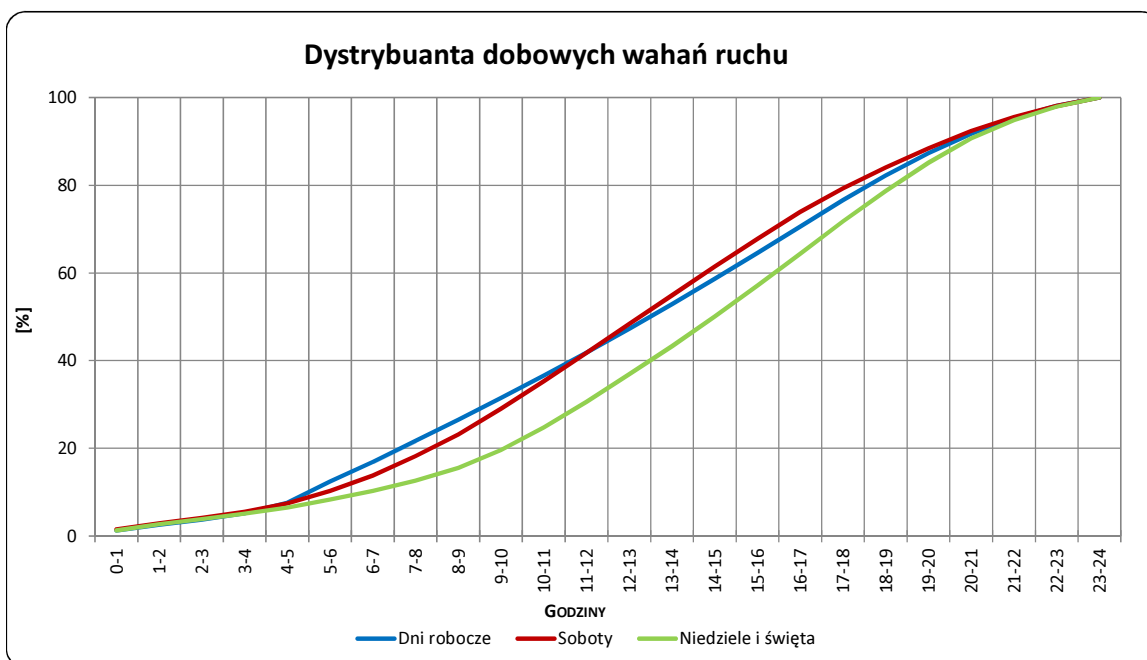
Miejscowość: Niegów
Odcinek: Wola Rasztowska-Lucynów
Typ stacji: SICK

Rok: 2017
Numer drogi: S8
Oddział: WARSZAWA

R03_03-1_14625_2017



R03_03-2_14625_2017



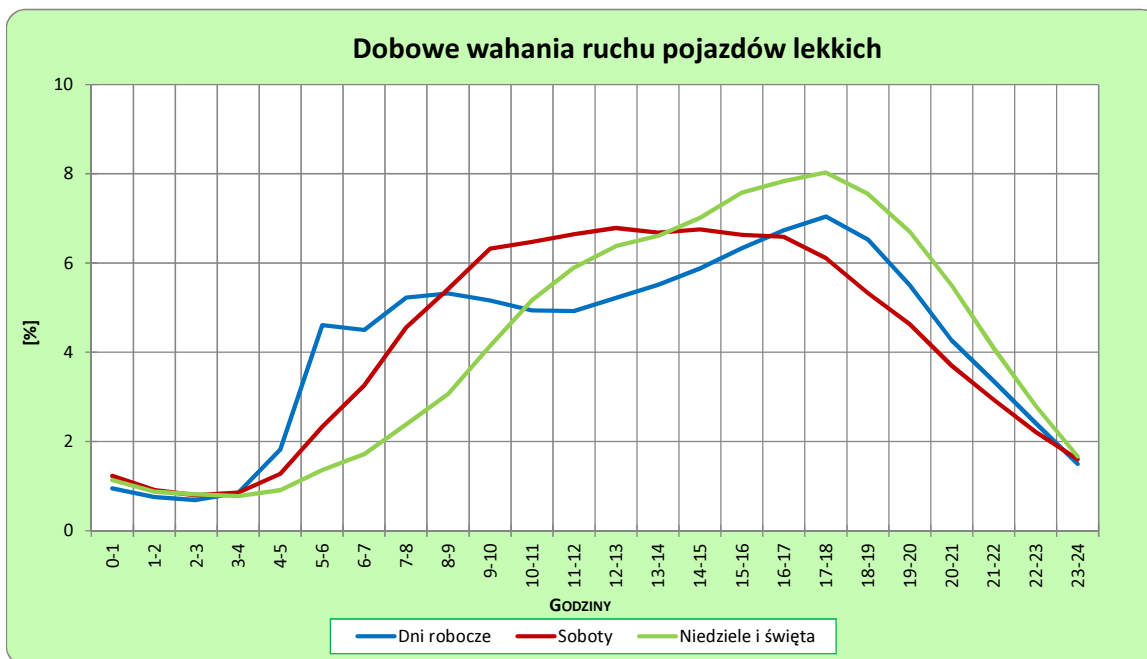
Uwagi: –

STACJA NR 14625

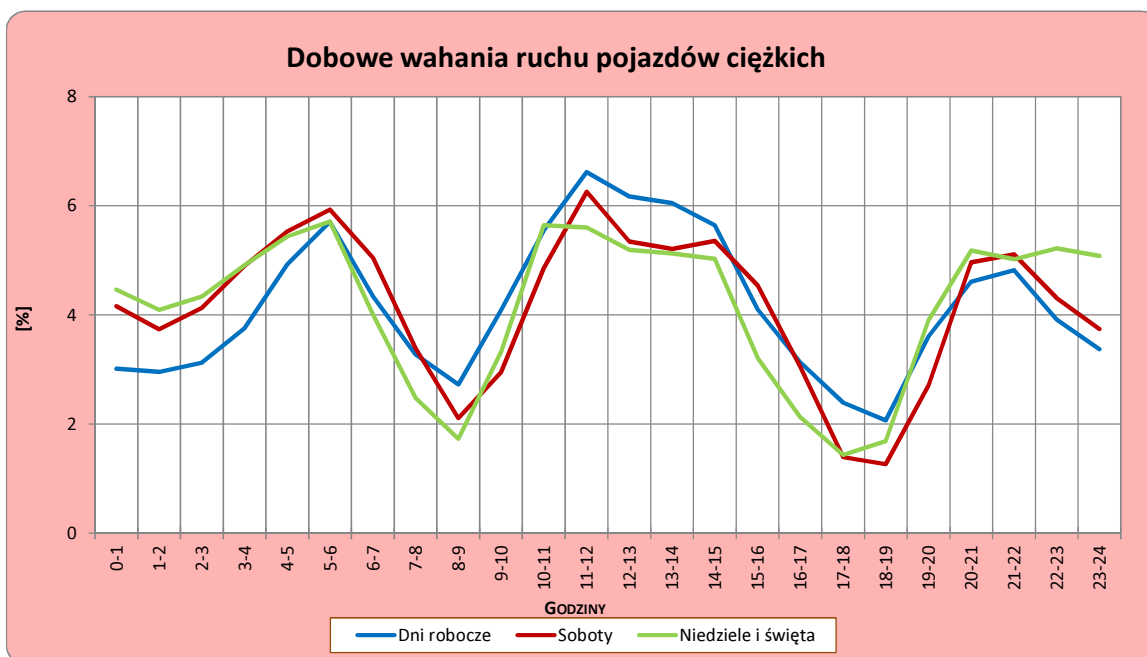
Miejscowość: Nieców
Odcinek: Wola Raszewska-Lucynów
Typ stacji: SICK

Rok: 2017
Numer drogi: S8
Oddział: WARSZAWA

R03_04-1_14625_2017



R03_04-2_14625_2017



Uwagi: –

Struktura rodzajowa ruchu wg pomiarów automatycznych

STACJA NR 14625

Miejscowość: Niegów

Rok: 2017

Odcinek: Wola Rasztowska-Lucynów

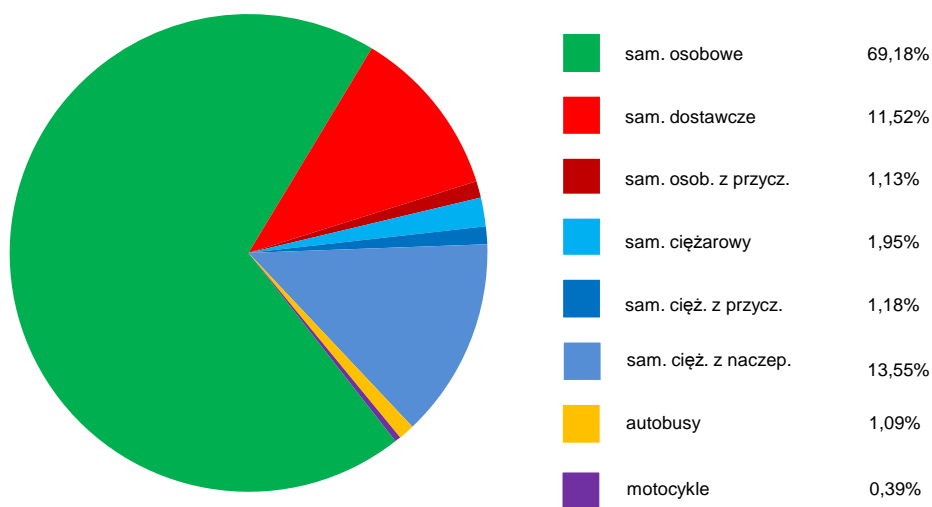
Numer drogi: S8

Typ stacji: SICK

Oddział: WARSZAWA

R04_05_14625_2017

Rodzajowa struktura ruchu wg pomiarów automatycznych dla stacji SICK w 2017 roku



SPIS TREŚCI

Raport 2.1	2
Woj 14.....	2
Raport 2.2	3
Woj 14.....	3
Raport 2.3	4
Stacja 14625.....	4
Raport 3.1	5
Stacja 14625.....	5
Raport 3.2	6
Stacja 14625.....	6
Raport 3.3	7
Stacja 14625.....	7
Raport 3.4	8
Stacja 14625.....	8
Raport 4.5	9
Stacja 14625.....	9