

Archiwizacja i analiza danych ze stacji ciągłych pomiarów ruchu z 2017 roku

Archiwizacja i analiza roczna danych z 2017

SCPR nr 32610

Na zlecenie



**Generalna Dyrekcja
Dróg Krajowych i Autostrad**

Heller Consult sp. z o.o.

Warszawa, 27 kwietnia 2018



Analiza średniego dobowego ruchu rocznego (SDRR) dla poszczególnych miesięcy w 2016 i 2017 roku

R02_01_2017

Lp.	Oddział GDDKiA	Numer stacji	Typ stacji	Numer drogi	Średni dobowy ruch w miesiącu																																						
					styczeń			luty			marzec			kwiecień			maj			czerwiec			lipiec			sierpień			wrzesień			październik			listopad			grudzień			cały rok		
					2016	2017	wzrost spadek (%)	2016	2017	wzrost spadek (%)	2016	2017	wzrost spadek (%)	2016	2017	wzrost spadek (%)	2016	2017	wzrost spadek (%)	2016	2017	wzrost spadek (%)	2016	2017	wzrost spadek (%)	2016	2017	wzrost spadek (%)	2016	2017	wzrost spadek (%)	2016	2017	wzrost spadek (%)	2016	2017	wzrost spadek (%)						
1.	SZCZECIN	32116	RPP-5	10	4702	5181	+10	5293	5622	+6	5759	5907	+3	5887	6801	+16	6316	6777	+7	6402	7086	+11	7131	7795	+9	7290	7887	+8	6532	7359	+13	6374	6827	+7	5968	6405	+7	5859	6360	+9	6126	6667	+9
		32117	RPP-5	3	7163	7530	+5	8379	8510	+2	8892	9279	+4	10123	10695	+6	12817	12328	-4	14209	15186	+7	19046	20296	+7	19507	20487	+5	13895	12650	-9	9541	10480	+10	8562	9026	+5	8190	8626	+5	11693	12091	+3
		32118	RPP-5	6	12780	13325	+4	13968	13898	-1	14829	15032	+1	15475	16190	+5	15447	16078	+4	15385	16696	+9	17349	18107	+4	17032	17096	0	15368	16124	+5	15471	15899	+3	14590	14995	+3	14695	14899	+1	15199	15694	+3
		32502	WIM	S3a	8043	10194	+27	9320	11780	+26	9674	11753	+21	12242	12979	+6	13984	13725	-2	15493	16563	+7	22373	22275	0	22472	22580	0	15118	15080	0	12311	12572	+2	11570	10690	-8	11061	10931	-1	13638	14260	+5
		32505	WIM	10	5334	5481	+3	5864	5936	+1	6469	6630	+2	6869	7026	+2	7191	7105	-1	7105	7328	+3	7202	7487	+4	7228	7582	+5	6907	7424	+7	7102	7472	+5	6512	7175	+10	6590	6972	+6	6697	6968	+4
		32506	WIM	10	5107	5465	+7	5598	5902	+5	6069	6187	+2	6212	7021	+13	6615	6923	+5	6786	7272	+7	7618	7960	+4	7660	7957	+4	6790	7117	+5	6598	6741	+2	6192	6254	+1	6024	6138	+2	6439	6744	+5
		32603	SICK	A6	12524	13844	+11	13783	14740	+7	15200	15834	+4	15601	18262	+17	17442	17743	+2	17976	19190	+7	20599	21642	+5	20377	22117	+9	17702	18361	+4	17368	18489	+6	15550	16566	+7	15268	16053	+5	16615	17736	+7
		32610	SICK	S3a	9744	10351	+6	11281	11704	+4	11262	11701	+4	12232	13120	+7	13907	13740	-1	15721	16694	+6	23176	22539	-3	22965	23233	+1	15051	15003	0	12373	13441	+9	11754	12339	+5	11117	11851	+7	14215	14843	+3

* - wynik niemiarodajny do porównań

Średni dobowy ruch roczny (SDRR) w stacjach SCPR w latach 2008-2017

Ruch ogółem

R02_02_2017

Lp.	Oddział GDDKiA	Numer stacji	Typ stacji	Nr drogi	Średni dobowy ruch roczny (SDRR) w latach (poj./dobę)										Wzrost/spadek ruchu (%)		
					2008	2009	2010	2011	2012	2013	2014	2015	2016	2017	2017/15	2017/16	
1.	SZCZECIŃ	32116	RPP-5	10	5361	5165	5379	5866	5601	5310	-	5603	6126	6667	19	9	
		32117	RPP-5	3	8731	9089	8834	9529	9328	9769	10611	11119	11693	12091	9	3	
		32118	RPP-5	6	13617	13707	13958	14261	13607	13976	14597	14924	15199	15694	5	3	
		32502	WIM	S3a	-	-	-	-	-	-	-	-	11948*	13638	14260	19*	5
		32505	WIM	10	-	-	-	-	-	-	-	-	-	6697	6968	-	4
		32506	WIM	10	-	-	-	-	-	-	-	-	-	6439	6744	-	5
		32603	SICK	A6	-	-	-	-	13053	13127	14016	15559*	16615	17736	14*	7	
		32610	SICK	S3a	-	-	-	-	9529	10223	11630*	13281*	14215	14643	10*	3	

- * - wynik niemiarodajny do porównań
 ** - dane oszacowane dla większości roku

Średni dobowy ruch dla poszczególnych dni tygodnia w poszczególnych miesiącach roku

STACJA NR 32610

Miejscowość: Siemczyn Rok: 2017
 Odcinek: Szczecin-Gorzów Wielkopolski Numer drogi: S3a
 Typ stacji: SICK Oddział: SZCZECIN

Ruch ogółem

R03_01_32610_2017

Dni tygodnia:		Styczeń	Luty	Marzec	Kwiecień	Maj	Czerwiec	Lipiec	Sierpień	Wrzesień	Pazdziernik	Listopad	Grudzień	Cał rok
1. Poniedziałki	a	10757	11193	11549	11859	13127	15878	22249	21655	14270	12977	12411	12159	14173
	b	1,039	0,956	0,987	0,904	0,955	0,951	0,987	0,932	0,951	0,965	1,006	1,026	0,968
	c	0,759	0,790	0,815	0,837	0,926	1,120	1,570	1,528	1,007	0,916	0,876	0,858	1,000
2. Wtorki	a	10944	11398	11766	13059	12847	14640	17495	18712	13838	13201	12507	12518	13577
	b	1,057	0,974	1,006	0,995	0,935	0,877	0,776	0,805	0,922	0,982	1,014	1,056	0,927
	c	0,806	0,840	0,867	0,962	0,946	1,078	1,289	1,378	1,019	0,972	0,921	0,922	1,000
3. Środy	a	10856	11892	11967	13686	13505	16500	18522	19115	14220	13350	12826	12840	14106
	b	1,049	1,016	1,023	1,043	0,983	0,988	0,822	0,823	0,948	0,993	1,039	1,083	0,963
	c	0,770	0,843	0,848	0,970	0,957	1,170	1,313	1,355	1,008	0,946	0,909	0,910	1,000
4. Czwartki	a	11407	12136	12544	13949	14110	15215	18944	19774	14711	14269	13285	13254	14466
	b	1,102	1,037	1,072	1,063	1,027	0,911	0,840	0,851	0,981	1,062	1,077	1,118	0,988
	c	0,789	0,839	0,867	0,964	0,975	1,052	1,310	1,367	1,017	0,986	0,918	0,916	1,000
5. Piątki	a	12266	13808	14028	16049	15789	18707	24325	25659	17829	15975	14876	14139	16954
	b	1,185	1,180	1,199	1,223	1,149	1,121	1,079	1,104	1,188	1,189	1,206	1,193	1,158
	c	0,723	0,814	0,827	0,947	0,931	1,103	1,435	1,513	1,052	0,942	0,877	0,834	1,000
6. Soboty	a	7926	10894	9689	12565	12397	16775	29583	30186	14451	11546	10098	10101	14684
	b	0,766	0,931	0,828	0,958	0,902	1,005	1,313	1,299	0,963	0,859	0,818	0,852	1,003
	c	0,540	0,742	0,660	0,856	0,844	1,142	2,015	2,056	0,984	0,786	0,688	0,688	1,000
7. Niedziele	a	8641	10609	10363	11756	13841	18845	26653	27526	15706	12767	11279	7837	14651
	b	0,835	0,906	0,886	0,896	1,007	1,129	1,183	1,185	1,047	0,950	0,914	0,661	1,001
	c	0,590	0,724	0,707	0,802	0,945	1,286	1,819	1,879	1,072	0,871	0,770	0,535	1,000
8. Dni robocze	a	11246	12085	12371	13720	13875	16188	20307	20983	14973	13954	13181	12982	14655
	b	1,086	1,033	1,057	1,046	1,010	0,970	0,901	0,903	0,998	1,038	1,068	1,095	1,001
	c	0,767	0,825	0,844	0,936	0,947	1,105	1,386	1,432	1,022	0,952	0,899	0,886	1,000
9. Święta	a	7634	-	-	8507	15531	20341	-	27549	-	-	8553	8208	13760
	b	0,738	-	-	0,648	1,130	1,218	-	1,186	-	-	0,693	0,693	0,940
	c	0,555	-	-	0,618	1,129	1,478	-	2,002	-	-	0,622	0,597	1,000
10. Niedziele i święta	a	8305	10609	10363	10673	14405	19144	26653	27530	15706	12767	10370	7943	14539
	b	0,802	0,906	0,886	0,813	1,048	1,147	1,183	1,185	1,047	0,950	0,840	0,670	0,993
	c	0,571	0,730	0,713	0,734	0,991	1,317	1,833	1,894	1,080	0,878	0,713	0,546	1,000
11. Wszystkie dni	a	10351	11704	11701	13120	13740	16694	22539	23233	15003	13441	12339	11851	14643
	b	1,000	1,000	1,000	1,000	1,000	1,000	1,000	1,000	1,000	1,000	1,000	1,000	1,000
	c	0,707	0,799	0,799	0,896	0,938	1,140	1,539	1,587	1,025	0,918	0,843	0,809	1,000

Legenda:

a = średni dobowy ruch danego dnia (dni) tygodnia

b = $\frac{\text{średni dobowy ruch danego dnia (dni) tygodnia w miesiącu}}{\text{średni dobowy ruch we wszystkie dni miesiąca}}$

c = $\frac{\text{średni dobowy ruch danego dnia (dni) tygodnia w miesiącu}}{\text{średni dobowy ruch danego dnia (dni) tygodnia w roku}}$

Uwagi: -

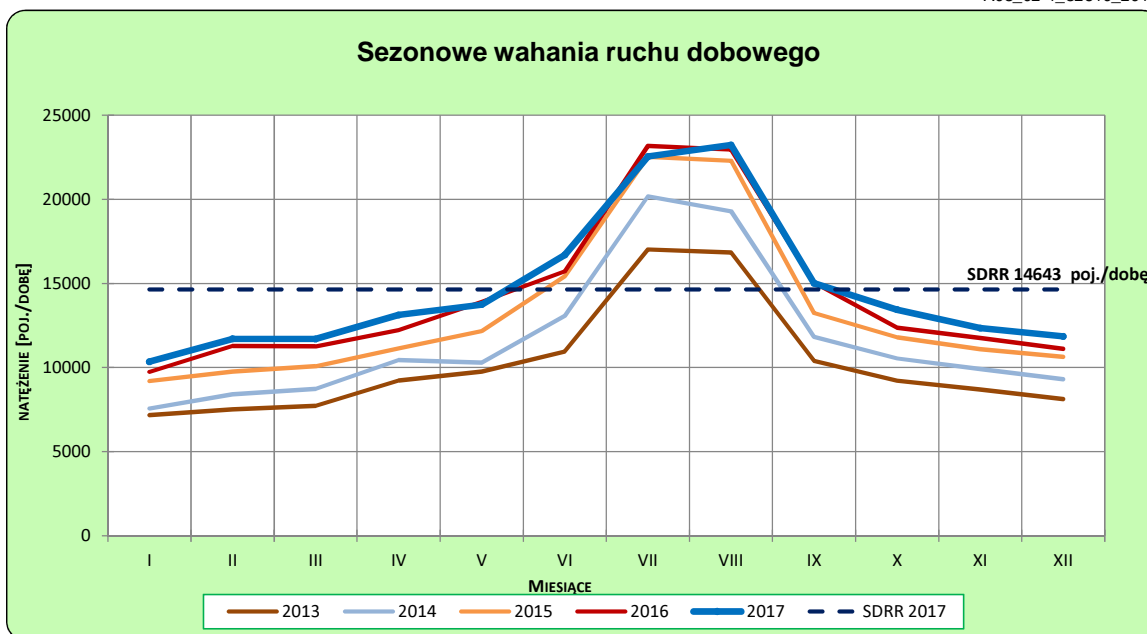
STACJA NR 32610

Miejscowość: Siemczyn
Odcinek: Szczecin-Gorzów Wielkopolski
Typ stacji: SICK

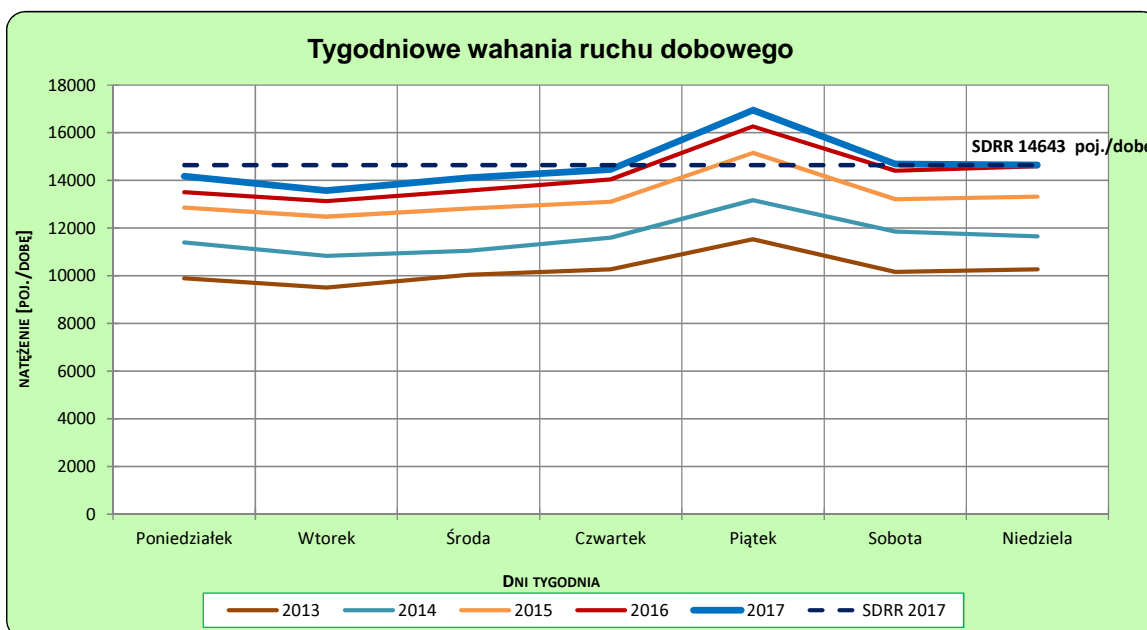
Rok: 2017
Numer drogi: S3a
Oddział: SZCZECIN

Ruch ogółem

R03_02-1_32610_2017



R03_02-2_32610_2017



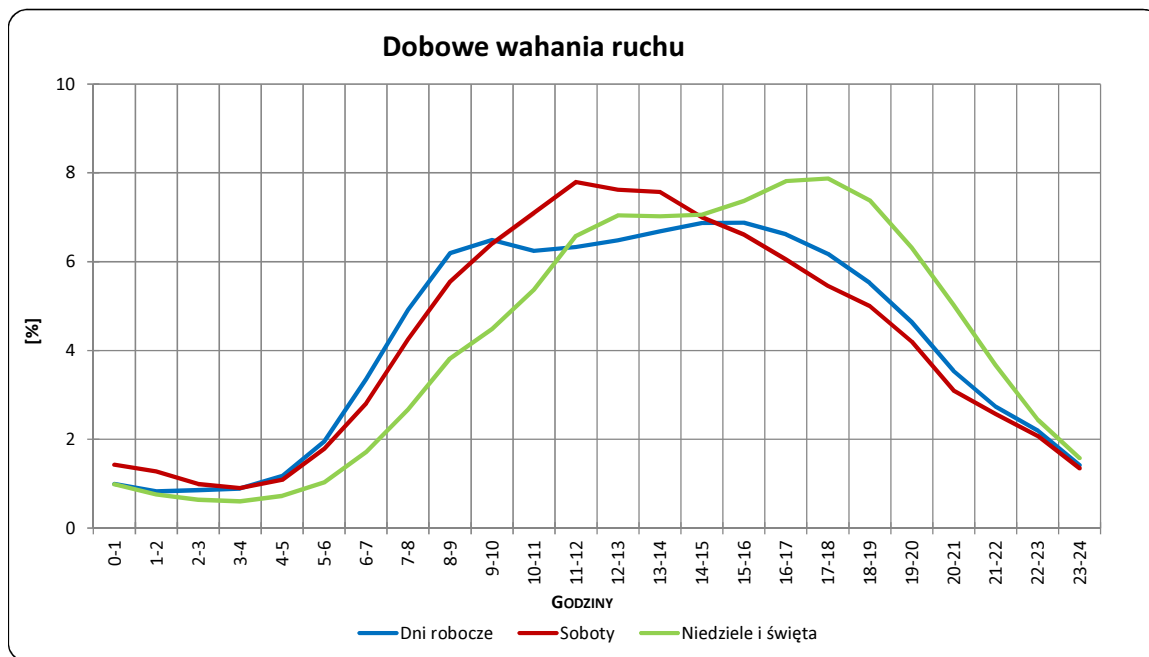
Uwagi: –

STACJA NR 32610

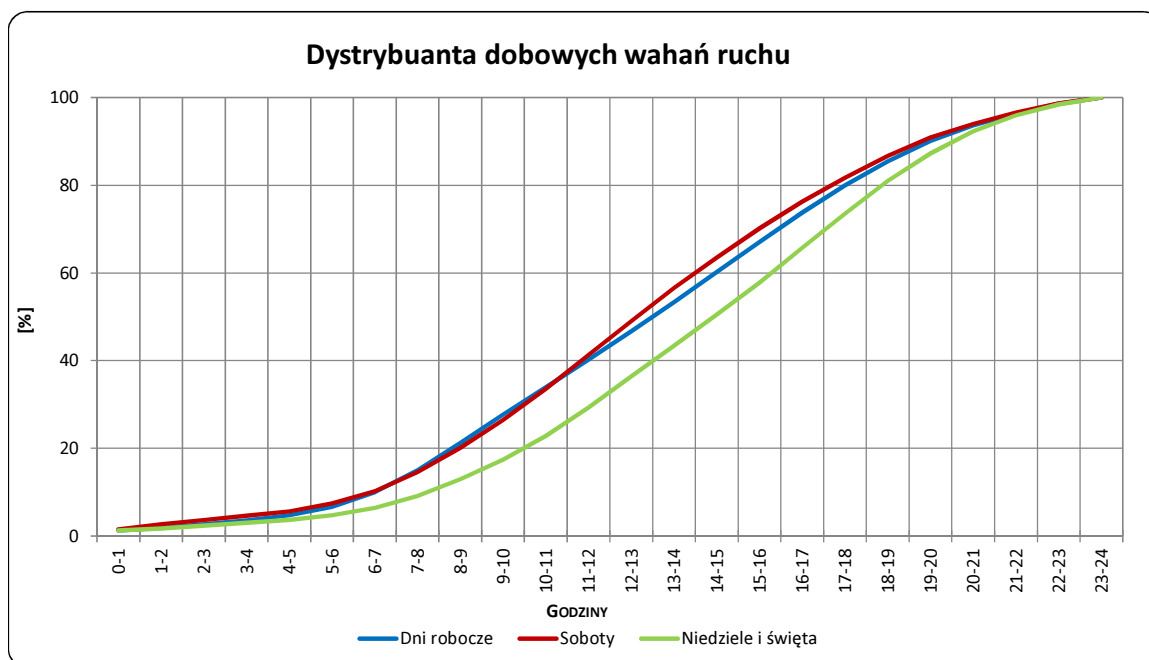
Miejscowość: Siemczyn
Odcinek: Szczecin-Gorzów Wielkopolski
Typ stacji: SICK

Rok: 2017
Numer drogi: S3a
Oddział: SZCZECIN

R03_03-1_32610_2017



R03_03-2_32610_2017



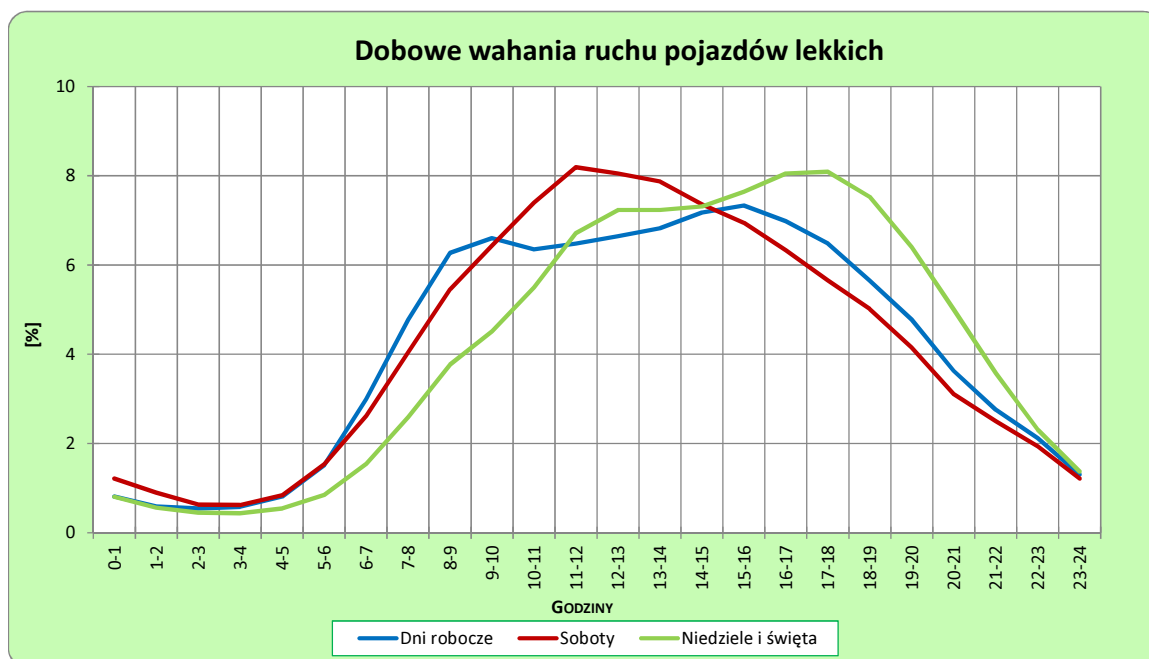
Uwagi: –

STACJA NR 32610

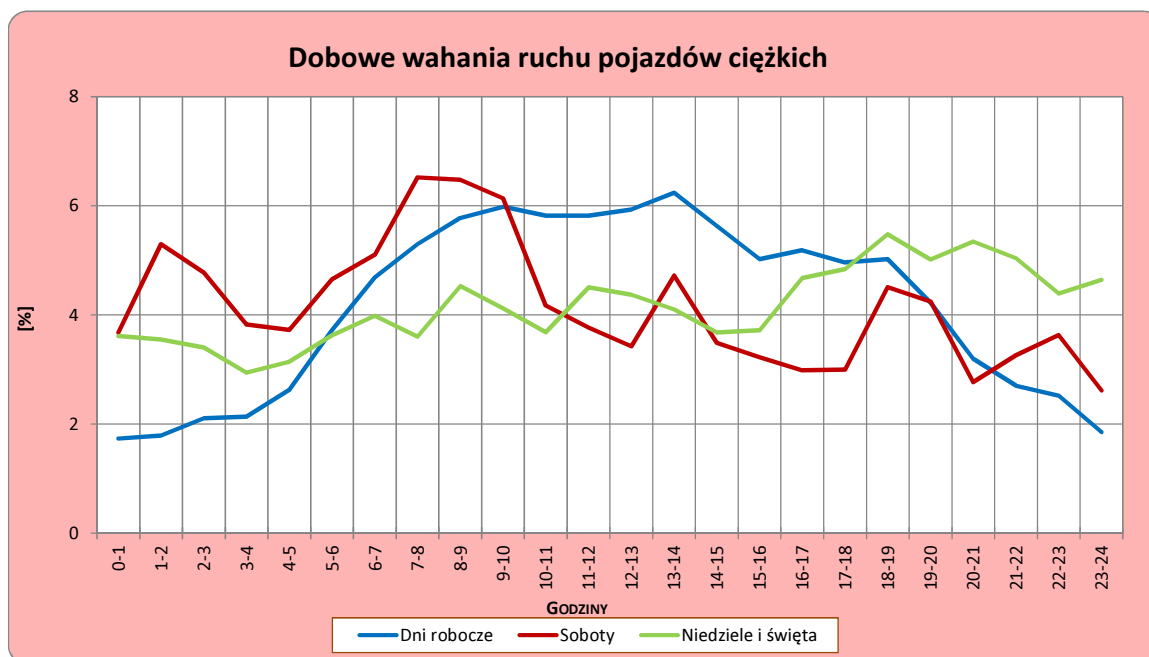
Miejscowość: Siemczyn
Odcinek: Szczecin-Gorzów Wielkopolski
Typ stacji: SICK

Rok: 2017
Numer drogi: S3a
Oddział: SZCZECIN

R03_04-1_32610_2017



R03_04-2_32610_2017



Uwagi: –

Struktura rodzajowa ruchu wg pomiarów automatycznych

STACJA NR 32610

Miejscowość: Siemczyn

Rok: 2017

Odcinek: Szczecin-Gorzów Wielkopolski

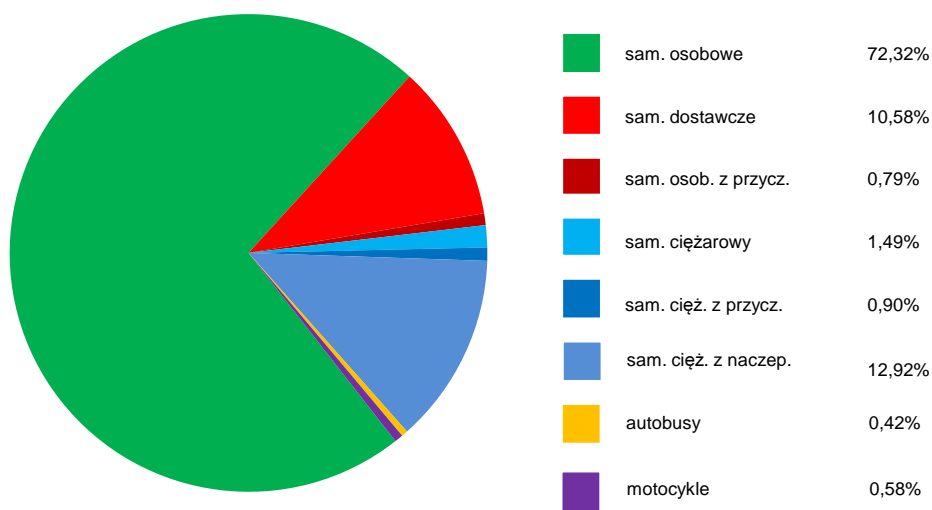
Numer drogi: S3a

Typ stacji: SICK

Oddział: SZCZECIN

R04_05_32610_2017

Rodzajowa struktura ruchu wg pomiarów automatycznych dla stacji SICK w 2017 roku



SPIS TREŚCI

Raport 2.1	2
Woj 32.....	2
Raport 2.2	3
Woj 32.....	3
Raport 2.3	4
Stacja 32610.....	4
Raport 3.1	5
Stacja 32610.....	5
Raport 3.2	6
Stacja 32610.....	6
Raport 3.3	7
Stacja 32610.....	7
Raport 3.4	8
Stacja 32610.....	8
Raport 4.5	9
Stacja 32610.....	9