

Archiwizacja i analiza danych ze stacji ciągłych pomiarów ruchu z 2017 roku

Archiwizacja i analiza roczna danych z 2017

SCPR nr 32505

Na zlecenie



**Generalna Dyrekcja
Dróg Krajowych i Autostrad**

Heller Consult sp. z o.o.

Warszawa, 27 kwietnia 2018



Analiza średniego dobowego ruchu rocznego (SDRR) dla poszczególnych miesięcy w 2016 i 2017 roku

R02_01_2017

Lp.	Oddział GDDKiA	Numer stacji	Typ stacji	Numer drogi	Średni dobowy ruch w miesiącu																																						
					styczeń			luty			marzec			kwiecień			maj			czerwiec			lipiec			sierpień			wrzesień			październik			listopad			grudzień			cały rok		
					2016	2017	wzrost spadek (%)	2016	2017	wzrost spadek (%)	2016	2017	wzrost spadek (%)	2016	2017	wzrost spadek (%)	2016	2017	wzrost spadek (%)	2016	2017	wzrost spadek (%)	2016	2017	wzrost spadek (%)	2016	2017	wzrost spadek (%)	2016	2017	wzrost spadek (%)	2016	2017	wzrost spadek (%)	2016	2017	wzrost spadek (%)						
1.	SZCZECIN	32116	RPP-5	10	4702	5181	+10	5293	5622	+6	5759	5907	+3	5887	6801	+16	6316	6777	+7	6402	7086	+11	7131	7795	+9	7290	7887	+8	6532	7359	+13	6374	6827	+7	5968	6405	+7	5859	6360	+9	6126	6667	+9
		32117	RPP-5	3	7163	7530	+5	8379	8510	+2	8892	9279	+4	10123	10695	+6	12817	12328	-4	14209	15186	+7	19046	20296	+7	19507	20487	+5	13895	12650	-9	9541	10480	+10	8562	9026	+5	8190	8626	+5	11693	12091	+3
		32118	RPP-5	6	12780	13325	+4	13968	13898	-1	14829	15032	+1	15475	16190	+5	15447	16078	+4	15385	16696	+9	17349	18107	+4	17032	17096	0	15368	16124	+5	15471	15899	+3	14590	14995	+3	14695	14899	+1	15199	15694	+3
		32502	WIM	S3a	8043	10194	+27	9320	11780	+26	9674	11753	+21	12242	12979	+6	13984	13725	-2	15493	16563	+7	22373	22275	0	22472	22580	0	15118	15080	0	12311	12572	+2	11570	10690	-8	11061	10931	-1	13638	14260	+5
		32505	WIM	10	5334	5481	+3	5864	5936	+1	6469	6630	+2	6869	7026	+2	7191	7105	-1	7105	7328	+3	7202	7487	+4	7228	7582	+5	6907	7424	+7	7102	7472	+5	6512	7175	+10	6590	6972	+6	6697	6968	+4
		32506	WIM	10	5107	5465	+7	5598	5902	+5	6069	6187	+2	6212	7021	+13	6615	6923	+5	6786	7272	+7	7618	7960	+4	7660	7957	+4	6790	7117	+5	6598	6741	+2	6192	6254	+1	6024	6138	+2	6439	6744	+5
		32603	SICK	A6	12524	13844	+11	13783	14740	+7	15200	15834	+4	15601	18262	+17	17442	17743	+2	17976	19190	+7	20599	21642	+5	20377	22117	+9	17702	18361	+4	17368	18489	+6	15550	16566	+7	15268	16053	+5	16615	17736	+7
		32610	SICK	S3a	9744	10351	+6	11281	11704	+4	11262	11701	+4	12232	13120	+7	13907	13740	-1	15721	16694	+6	23176	22539	-3	22965	23233	+1	15051	15003	0	12373	13441	+9	11754	12339	+5	11117	11851	+7	14215	14843	+3

* - wynik niemiarodajny do porównań

Średni dobowy ruch roczny (SDRR) w stacjach SCPR w latach 2008-2017

Ruch ogółem

R02_02_2017

Lp.	Oddział GDDKiA	Numer stacji	Typ stacji	Nr drogi	Średni dobowy ruch roczny (SDRR) w latach (poj./dobę)										Wzrost/spadek ruchu (%)		
					2008	2009	2010	2011	2012	2013	2014	2015	2016	2017	2017/15	2017/16	
1.	SZCZECIN	32116	RPP-5	10	5361	5165	5379	5866	5601	5310	-	5603	6126	6667	19	9	
		32117	RPP-5	3	8731	9089	8834	9529	9328	9769	10611	11119	11693	12091	9	3	
		32118	RPP-5	6	13617	13707	13958	14261	13607	13976	14597	14924	15199	15694	5	3	
		32502	WIM	S3a	-	-	-	-	-	-	-	-	11948*	13638	14260	19*	5
		32505	WIM	10	-	-	-	-	-	-	-	-	-	6697	6968	-	4
		32506	WIM	10	-	-	-	-	-	-	-	-	-	6439	6744	-	5
		32603	SICK	A6	-	-	-	-	13053	13127	14016	15559*	16615	17736	14*	7	
		32610	SICK	S3a	-	-	-	-	9529	10223	11630*	13281*	14215	14643	10*	3	

- * - wynik niemiarodajny do porównań
 ** - dane oszacowane dla większości roku

STACJA NR 32505

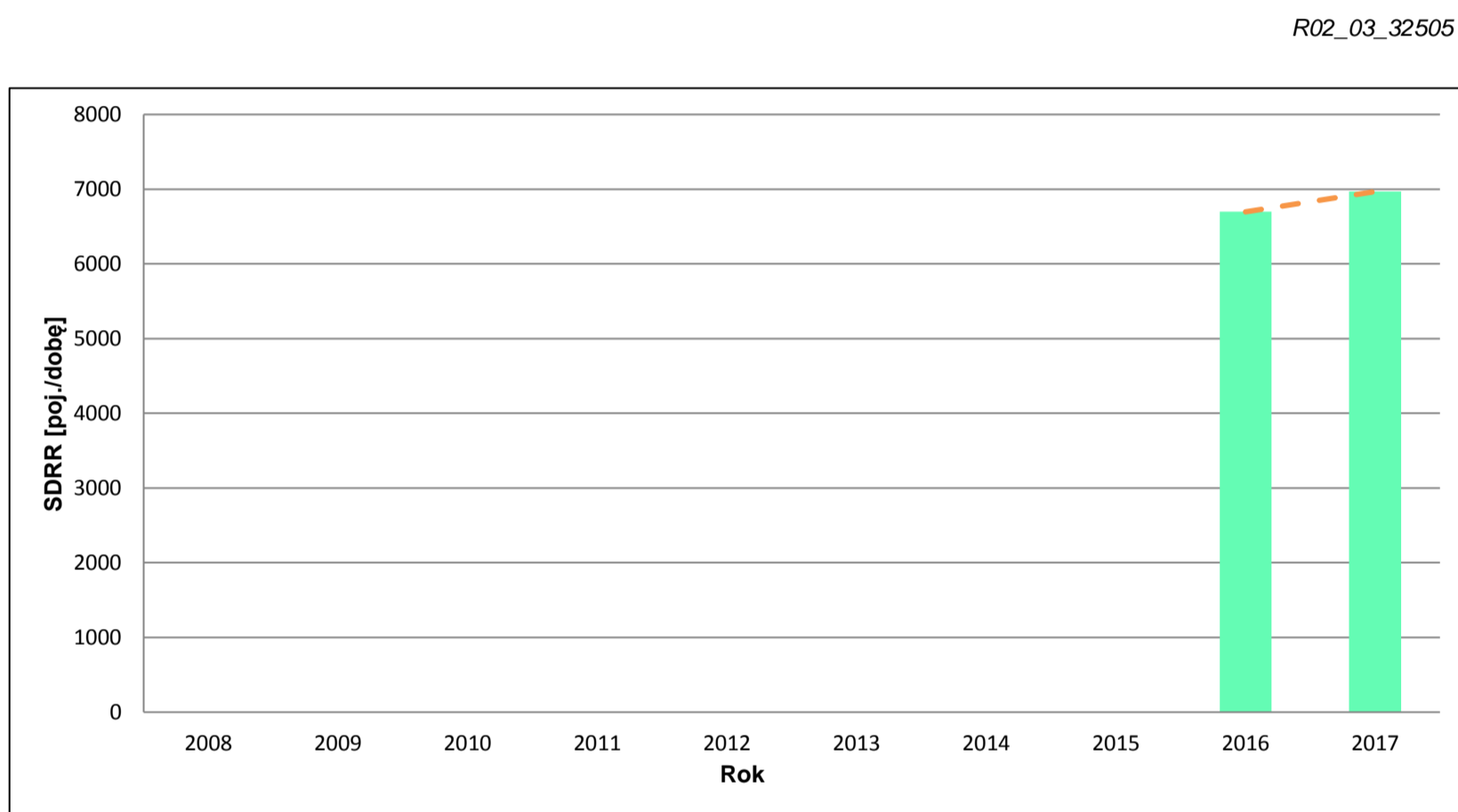
Miejscowość: Lubieszyn/Lubieszyn
Odcinek: Lubieszyn-Stobno
Typ stacji: WIM

Rok: 2017
Numer drogi: 10
Oddział: SZCZECIN

Wykres trendu rozwoju ruchu dla stacji 32505

R02_02_32505

Średni dobowy ruch roczny (SDRR) w latach (poj./dobę)										Wzrost/spadek ruchu [%]	
2008	2009	2010	2011	2012	2013	2014	2015	2016	2017	2017/15	2017/16
-	-	-	-	-	-	-	-	6697	6968	-	+4



* - ruch niemiernodajny do porównań

Średni dobowy ruch dla poszczególnych dni tygodnia w poszczególnych miesiącach roku

STACJA NR 32505

Miejscowość: Lubieszyn/Lubieszyn
Odcinek: Lubieszyn-Stobno
Typ stacji: WIM

Rok: 2017
Numer drogi: 10
Oddział: SZCZECIN

Ruch ogółem

R03_01_32505_2017

Dni tygodnia:		Styczeń	Luty	Marzec	Kwiecień	Maj	Czerwiec	Lipiec	Sierpień	Wrzesień	Październik	Listopad	Grudzień	Cał rok
1. Poniedziałki	a	5706	5868	6346	6731	6826	6968	7410	7362	7170	7978	6816	6985	6847
	b	1,041	0,989	0,957	0,958	0,961	0,951	0,990	0,971	0,966	1,068	0,950	1,002	0,983
	c	0,833	0,857	0,927	0,983	0,997	1,018	1,082	1,075	1,047	1,165	0,995	1,020	1,000
2. Wtorki	a	5870	6285	6589	7230	6979	7329	7577	7691	7355	8057	7050	7345	7113
	b	1,071	1,059	0,994	1,029	0,982	1,000	1,012	1,014	0,991	1,078	0,983	1,053	1,021
	c	0,825	0,884	0,926	1,016	0,981	1,030	1,065	1,081	1,034	1,133	0,991	1,033	1,000
3. Środy	a	5632	6059	6798	7333	7671	7670	7488	7875	7396	7413	7180	7377	7157
	b	1,028	1,021	1,025	1,044	1,080	1,047	1,000	1,039	0,996	0,992	1,001	1,058	1,027
	c	0,787	0,847	0,950	1,025	1,072	1,072	1,046	1,100	1,033	1,036	1,003	1,031	1,000
4. Czwartki	a	5816	6271	6871	7604	7110	7645	7590	8087	7572	7545	7560	7703	7281
	b	1,061	1,056	1,036	1,082	1,001	1,043	1,014	1,067	1,020	1,010	1,054	1,105	1,045
	c	0,799	0,861	0,944	1,044	0,977	1,050	1,042	1,111	1,040	1,036	1,038	1,058	1,000
5. Piątki	a	6227	6605	7769	7662	8096	8355	8315	8286	8515	8084	8145	8270	7860
	b	1,136	1,113	1,172	1,091	1,139	1,140	1,111	1,093	1,147	1,082	1,135	1,186	1,128
	c	0,792	0,840	0,988	0,975	1,030	1,063	1,058	1,054	1,083	1,028	1,036	1,052	1,000
6. Soboty	a	5621	6251	7053	7846	7640	7829	7958	7658	7999	7506	7950	7395	7392
	b	1,026	1,053	1,064	1,117	1,075	1,068	1,063	1,010	1,077	1,005	1,108	1,061	1,061
	c	0,760	0,846	0,954	1,061	1,034	1,059	1,077	1,036	1,082	1,015	1,075	1,000	1,000
7. Niedziele	a	3824	4212	4984	5732	5696	5401	6069	5930	5960	5718	5453	4325	5275
	b	0,698	0,710	0,752	0,816	0,802	0,737	0,811	0,782	0,803	0,765	0,760	0,620	0,757
	c	0,725	0,798	0,945	1,087	1,080	1,024	1,151	1,124	1,130	1,084	1,034	0,820	1,000
8. Dni robocze	a	5850	6218	6875	7312	7336	7593	7676	7860	7602	7815	7350	7536	7251
	b	1,067	1,048	1,037	1,041	1,033	1,036	1,025	1,037	1,024	1,046	1,024	1,081	1,041
	c	0,807	0,858	0,948	1,008	1,012	1,047	1,059	1,084	1,048	1,078	1,014	1,039	1,000
9. Święta	a	2845	-	-	2854	4851	5889	-	6874	-	-	5655	2243	4458
	b	0,519	-	-	0,406	0,683	0,804	-	0,907	-	-	0,788	0,322	0,640
	c	0,638	-	-	0,640	1,088	1,321	-	1,542	-	-	1,269	0,503	1,000
10. Niedziele i święta	a	3497	4212	4984	4773	5414	5499	6069	6119	5960	5718	5520	3730	5124
	b	0,638	0,710	0,752	0,679	0,762	0,750	0,811	0,807	0,803	0,765	0,769	0,535	0,735
	c	0,682	0,822	0,973	0,931	1,057	1,073	1,184	1,194	1,163	1,116	1,077	0,728	1,000
11. Wszystkie dni	a	5481	5936	6630	7026	7105	7328	7487	7582	7424	7472	7175	6972	6968
	b	1,000	1,000	1,000	1,000	1,000	1,000	1,000	1,000	1,000	1,000	1,000	1,000	1,000
	c	0,787	0,852	0,951	1,008	1,020	1,052	1,074	1,088	1,065	1,072	1,030	1,001	1,000

Legenda:

a = średni dobowy ruch danego dnia (dni) tygodnia

b = $\frac{\text{średni dobowy ruch danego dnia (dni) tygodnia w miesiącu}}{\text{średni dobowy ruch we wszystkie dni miesiąca}}$

c = $\frac{\text{średni dobowy ruch danego dnia (dni) tygodnia w miesiącu}}{\text{średni dobowy ruch danego dnia (dni) tygodnia w roku}}$

Uwagi: -

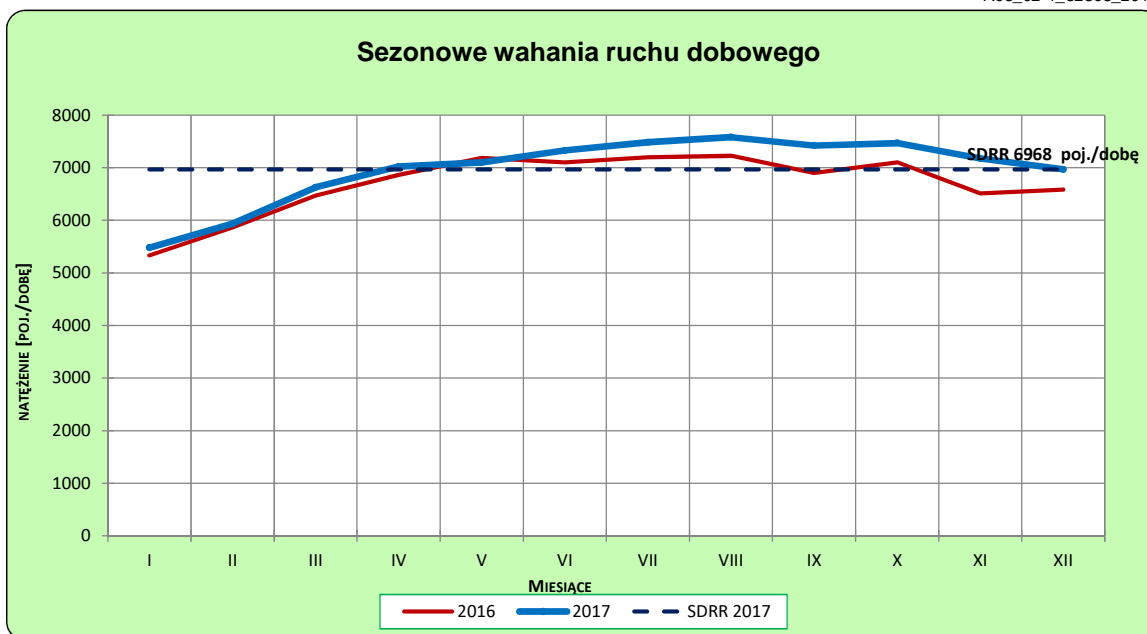
STACJA NR 32505

Miejscowość: Lubieszyn/Lubieszyn
Odcinek: Lubieszyn-Stobno
Typ stacji: WIM

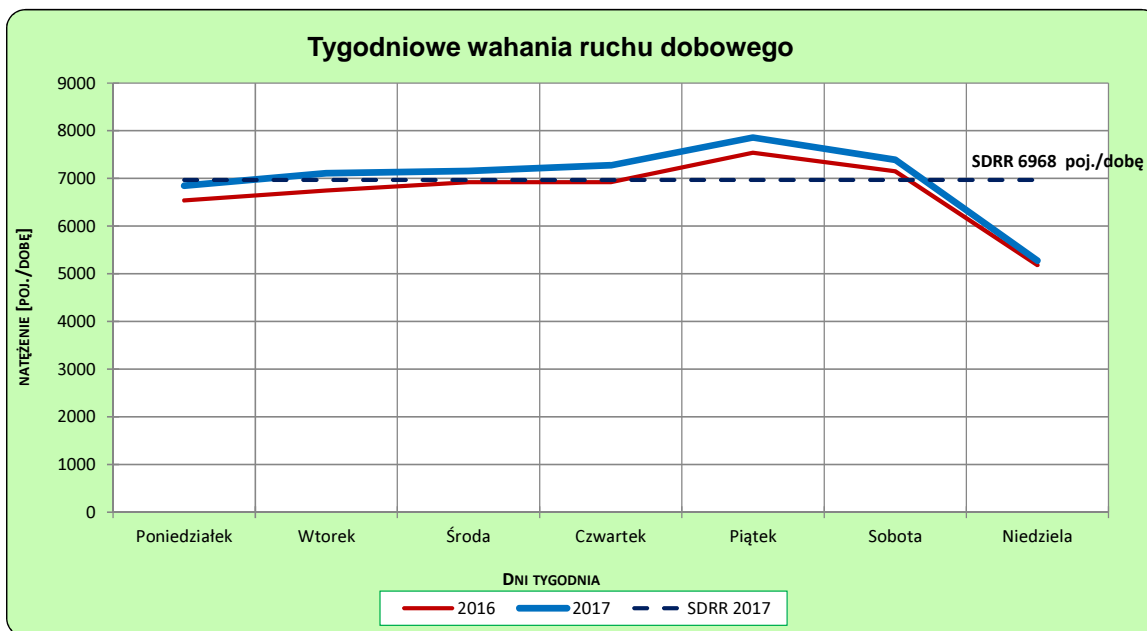
Rok: 2017
Numer drogi: 10
Oddział: SZCZECIN

Ruch ogółem

R03_02-1_32505_2017



R03_02-2_32505_2017



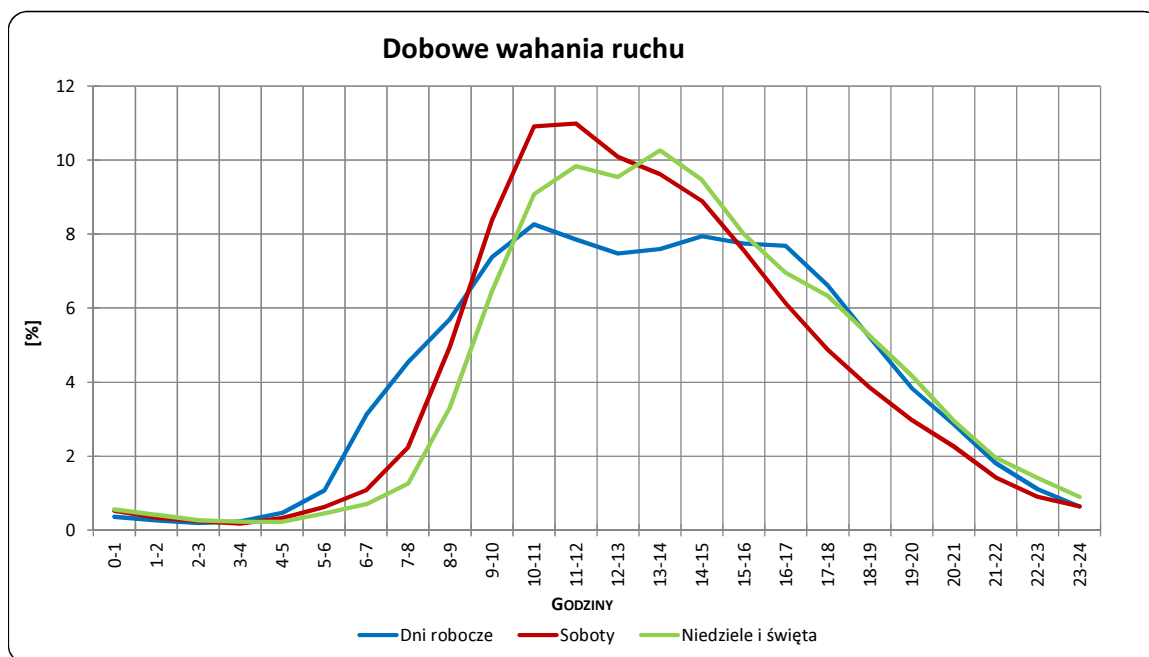
Uwagi: –

STACJA NR 32505

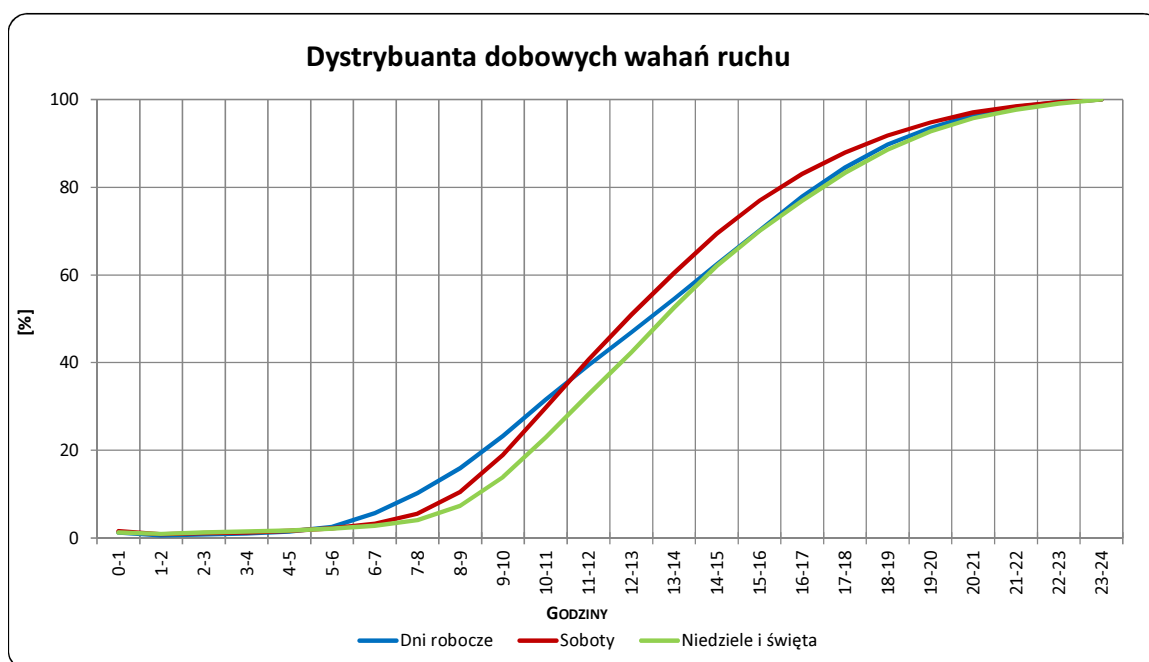
Miejscowość: Lubieszyn/Lubieszyn
Odcinek: Lubieszyn-Stobno
Typ stacji: WIM

Rok: 2017
Numer drogi: 10
Oddział: SZCZECIN

R03_03-1_32505_2017



R03_03-2_32505_2017



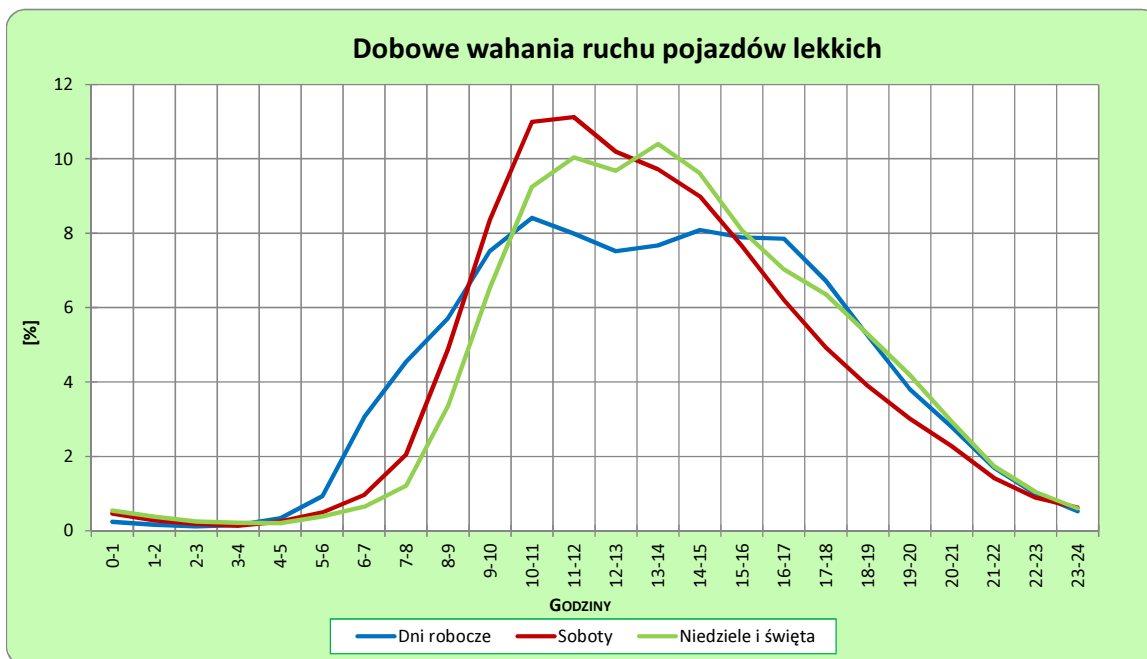
Uwagi: –

STACJA NR 32505

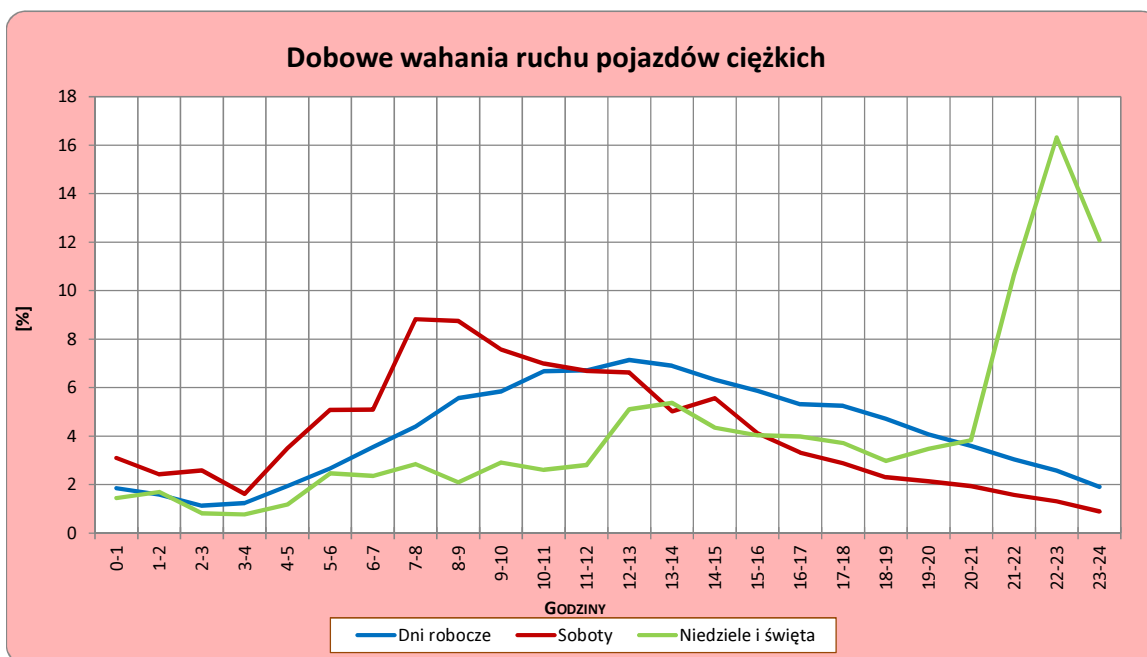
Miejscowość: Lubieszyn/Lubieszyn
Odcinek: Lubieszyn-Stobno
Typ stacji: WIM

Rok: 2017
Numer drogi: 10
Oddział: SZCZECIN

R03_04-1_32505_2017



R03_04-2_32505_2017



Uwagi: –

SPIS TREŚCI

Raport 2.1	2
Woj 32.....	2
Raport 2.2	3
Woj 32.....	3
Raport 2.3	4
Stacja 32505.....	4
Raport 3.1	5
Stacja 32505.....	5
Raport 3.2	6
Stacja 32505.....	6
Raport 3.3	7
Stacja 32505.....	7
Raport 3.4	8
Stacja 32505.....	8