

Archiwizacja i analiza danych ze stacji ciągłych pomiarów ruchu z 2017 roku

Archiwizacja i analiza roczna danych z 2017

SCPR nr 18018

Na zlecenie



**Generalna Dyrekcja
Dróg Krajowych i Autostrad**

Heller Consult sp. z o.o.

Warszawa, 27 kwietnia 2018



Analiza średniego dobowego ruchu rocznego (SDRR) dla poszczególnych miesięcy w 2016 i 2017 roku

R02_01_2017

Lp.	Oddział GDDKiA	Numer stacji	Typ stacji	Numer drogi	Średni dobowy ruch w miesiącu																																						
					styczeń			luty			marzec			kwiecień			maj			czerwiec			lipiec			sierpień			wrzesień			październik			listopad			grudzień			cały rok		
					2016	2017	wzrost/spadek (%)	2016	2017	wzrost/spadek (%)	2016	2017	wzrost/spadek (%)	2016	2017	wzrost/spadek (%)	2016	2017	wzrost/spadek (%)	2016	2017	wzrost/spadek (%)	2016	2017	wzrost/spadek (%)	2016	2017	wzrost/spadek (%)	2016	2017	wzrost/spadek (%)	2016	2017	wzrost/spadek (%)	2016	2017	wzrost/spadek (%)	2016	2017	wzrost/spadek (%)			
1.	RZESZÓW	18018	GR	4	0	21428	-	0	22556	-	0	23746	-	0	23947	-	0	24151	-	0	24312	-	0	23861	-	0	23586	-	0	23666	-	0	24404	-	0	23699	-	0	23036	-	0	23532	-
		18019	GR	19	0	10131	-	0	10703	-	0	10997	-	0	11719	-	0	12228	-	0	13009	-	0	14291	-	0	14286	-	0	12545	-	0	12199	-	0	11255	-	0	10828	-	0	-	-
		18501	WIM	94/94	-	-	-	-	-	-	-	-	-	-	-	-	-	-	-	-	-	-	-	-	-	-	-	-	-	-	-	-	-	-	-	-	-	-	-	-	-	-	
		18502	WIM	77	-	-	-	-	-	-	-	-	-	-	-	-	-	-	-	-	-	-	-	-	-	-	-	-	-	-	-	-	-	-	-	-	-	-	-	-	-	-	
		18503	WIM	19	-	-	-	-	-	-	-	-	-	-	-	-	-	-	-	-	-	-	-	-	-	-	-	-	-	-	-	-	-	-	-	-	-	-	-	-	-	-	
		18504	WIM	9	-	-	-	-	-	-	-	-	-	-	-	-	-	-	-	-	-	-	-	-	-	-	-	-	-	-	-	-	-	-	-	-	-	-	-	-	-	-	
		18621	SICK	94I	0	7409	-	0	7925	-	0	8615	-	0	9504	-	0	9921	-	0	10298	-	0	10809	-	0	10943	-	0	9926	-	0	9877	-	0	9367	-	0	9073	-	0	-	-

* - wynik niemiarodajny do porównań

Średni dobowy ruch roczny (SDRR) w stacjach SCPR w latach 2008-2017

Ruch ogółem R02_02_2017

Lp.	Oddział GDDKiA	Numer stacji	Typ stacji	Nr drogi	Średni dobowy ruch roczny (SDRR) w latach (poj./dobę)										Wzrost/spadek ruchu (%)		
					2008	2009	2010	2011	2012	2013	2014	2015	2016	2017	2017/15	2017/16	
1.	RZESZÓW	18018	GR	4	-	-	-	-	-	-	-	30198*	31090	28333*	23532*	-24*	-17*
		18019	GR	19	9149	9541	10000	-	9911	-	10299*	10988	11616	12015	9	3	
		18501	WIM	94j/94	-	-	-	-	-	-	-	-	-	-	-	-	-
		18502	WIM	77	-	-	-	-	-	-	-	-	-	-	-	-	-
		18503	WIM	19	-	-	-	-	-	-	-	-	-	-	-	-	-
		18504	WIM	9	-	-	-	-	-	-	-	-	-	-	-	-	-
		18621	SICK	94I	-	-	-	-	-	-	-	-	8375*	8868*	9472	13*	7*

- * - wynik niemiarodajny do porównań
 ** - dane oszacowane dla większości roku

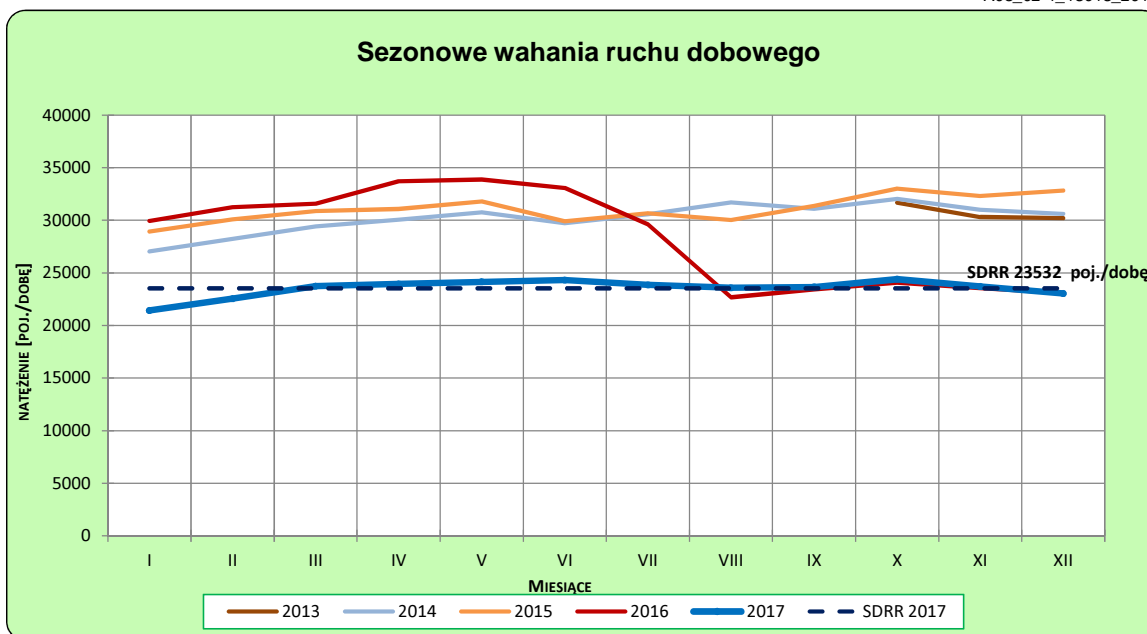
STACJA NR 18018

Miejscowość: Krasne
Odcinek: Rzeszów-Łańcut
Typ stacji: GR

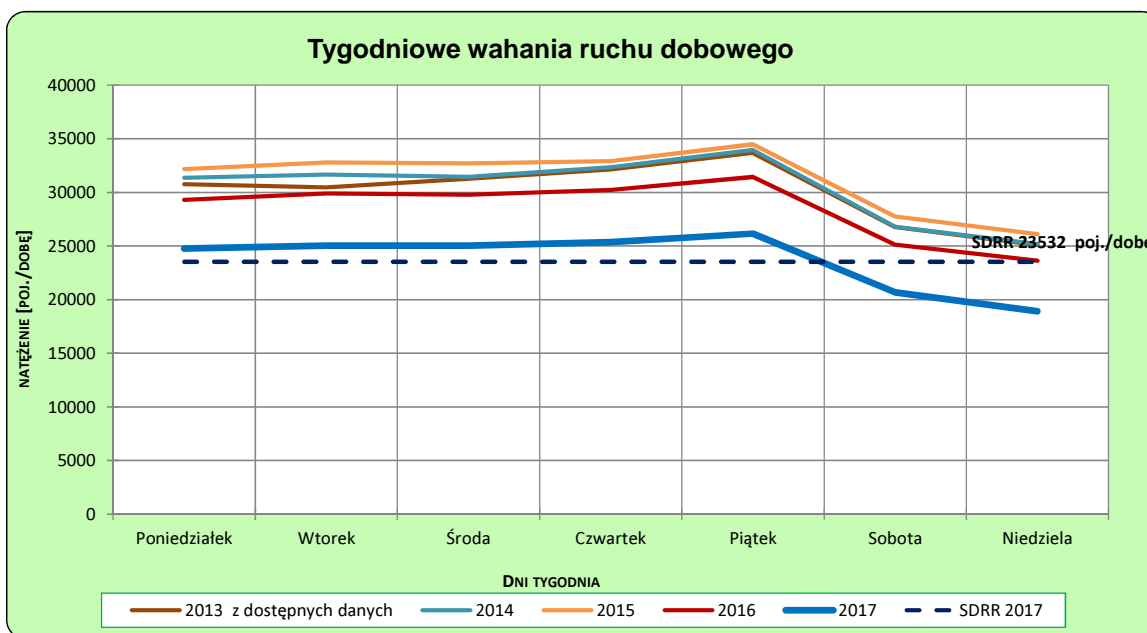
Rok: 2017
Numer drogi: 4
Oddział: RZESZÓW

Ruch ogółem

R03_02-1_18018_2017



R03_02-2_18018_2017



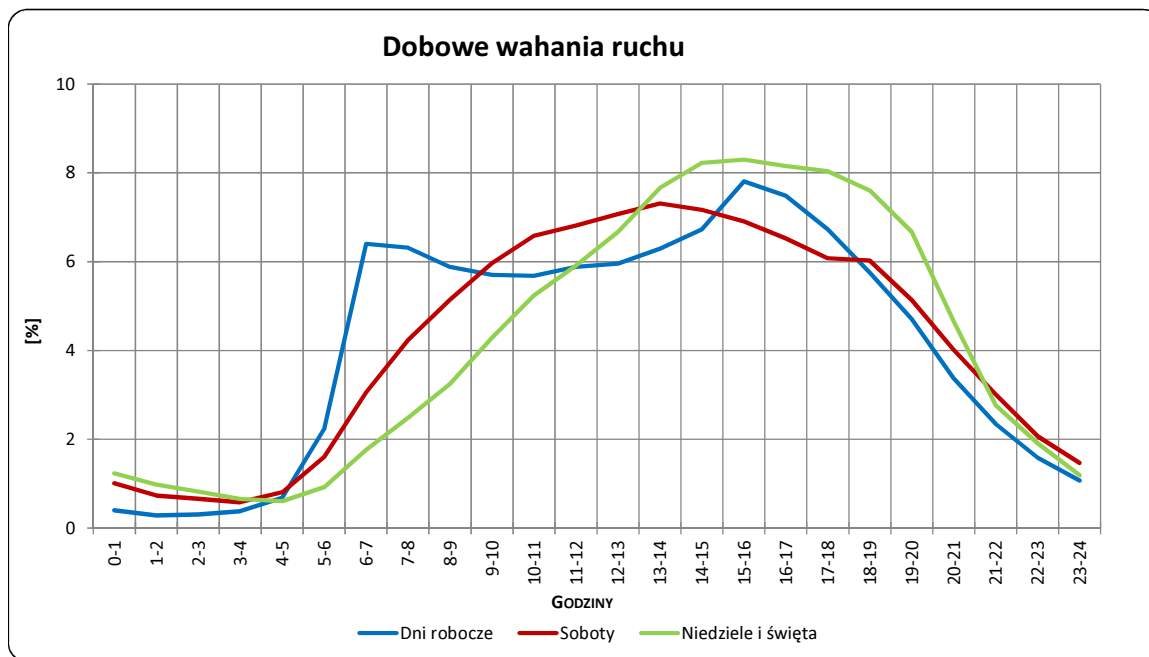
Uwagi: –

STACJA NR 18018

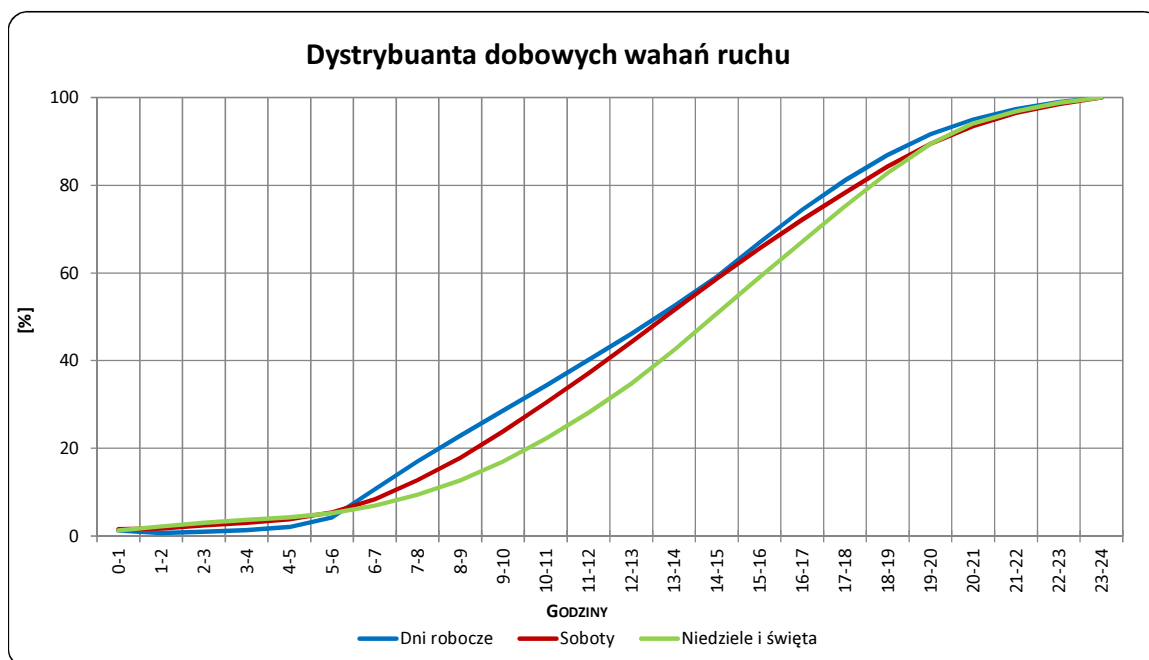
Miejscowość: Krasne
Odcinek: Rzeszów-Łańcut
Typ stacji: GR

Rok: 2017
Numer drogi: 4
Oddział: RZESZÓW

R03_03-1_18018_2017



R03_03-2_18018_2017



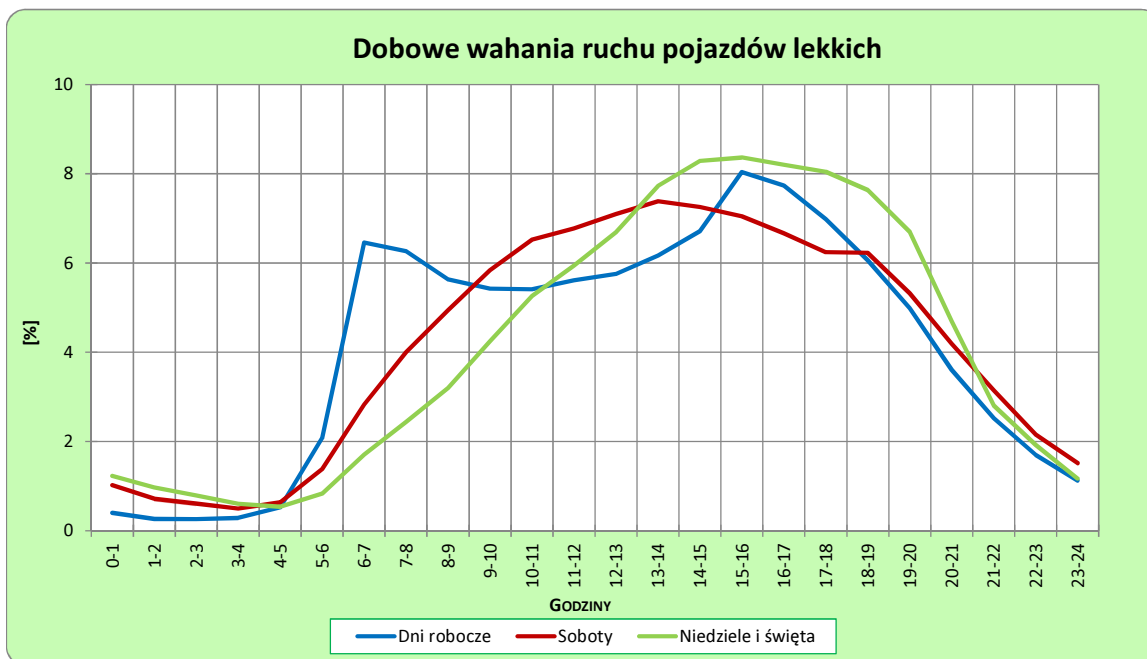
Uwagi: –

STACJA NR 18018

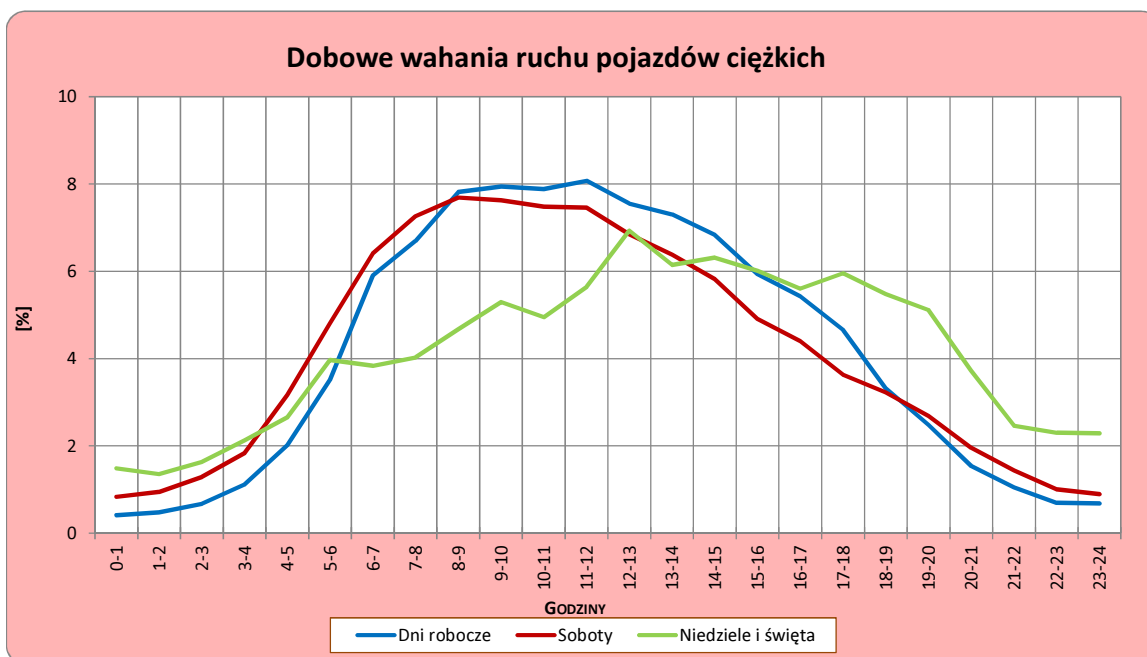
Miejscowość: Krasne
Odcinek: Rzeszów-Łańcut
Typ stacji: GR

Rok: 2017
Numer drogi: 4
Oddział: RZESZÓW

R03_04-1_18018_2017



R03_04-2_18018_2017



Uwagi: –

Udział ruchu pojazdów lekkich i ciężkich w poszczególnych okresach doby

STACJA NR 18018

Miejscowość: Krasne
Odcinek: Rzeszów-Lańcut
Typ stacji: GR

Rok: 2017
Numer drogi: 4
Oddział: RZESZÓW

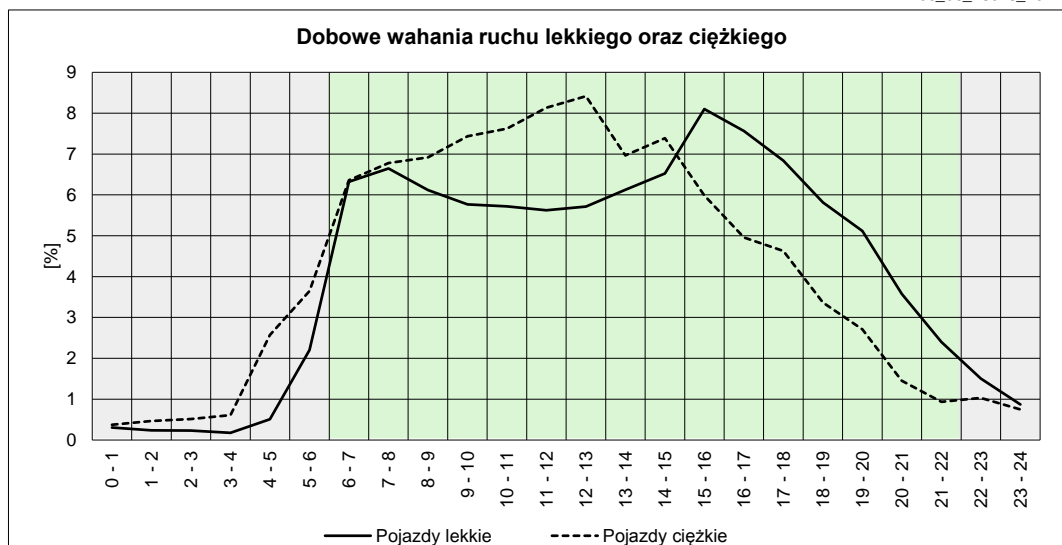
R03_05_18018_2017

Godziny	Udział procentowy ruchu w poszczególnych godzinach doby [%]	
	Pojazdy lekkie	Pojazdy ciężkie
0 - 1	0,31	0,37
1 - 2	0,24	0,47
2 - 3	0,23	0,51
3 - 4	0,18	0,61
4 - 5	0,51	2,57
5 - 6	2,20	3,65
6 - 7	6,32	6,36
7 - 8	6,64	6,78
8 - 9	6,12	6,92
9 - 10	5,77	7,43
10 - 11	5,72	7,62
11 - 12	5,62	8,13
12 - 13	5,71	8,42
13 - 14	6,13	6,97
14 - 15	6,53	7,39
15 - 16	8,10	5,98
16 - 17	7,56	4,96
17 - 18	6,84	4,63
18 - 19	5,81	3,37
19 - 20	5,12	2,71
20 - 21	3,58	1,45
21 - 22	2,40	0,94
22 - 23	1,50	1,03
23 - 24	0,87	0,75

Źródło danych: Pomiar ręczny

	22 ⁰⁰ - 6 ⁰⁰	6 ⁰⁰ - 22 ⁰⁰
Pojazdy lekkie	6,03%	93,97%
Pojazdy ciężkie	9,96%	90,04%

R03_06_18018_2017



Struktura rodzajowa ruchu wg pomiarów ręcznych

STACJA NR 18018

Miejscowość: Krasne

Odcinek: Rzeszów-Łańcut

Typ stacji: GR

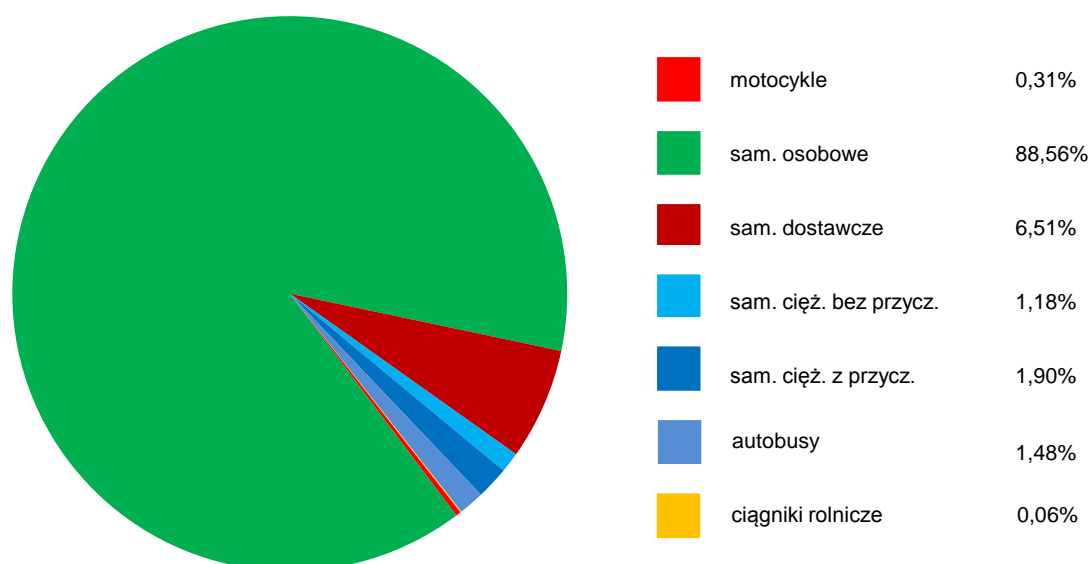
Rok: 2017

Numer drogi: 4

Oddział: RZESZÓW

R04_05_18018_2017

Rodzajowa struktura ruchu wg pomiarów ręcznych w 2017 roku



SPIS TREŚCI

Raport 2.1	2
Woj 18.....	2
Raport 2.2	3
Woj 18.....	3
Raport 2.3	4
Stacja 18018.....	4
Raport 3.1	5
Stacja 18018.....	5
Raport 3.2	6
Stacja 18018.....	6
Raport 3.3	7
Stacja 18018.....	7
Raport 3.4	8
Stacja 18018.....	8
Raport 3.5	9
Stacja 18018.....	9
Raport 4.5	10
Stacja 18018.....	10