

# **Archiwizacja i analiza danych ze stacji ciągłych pomiarów ruchu z 2017 roku**

**Archiwizacja i analiza roczna danych z 2017**

**SCPR nr 30115**

Na zlecenie



**Generalna Dyrekcja  
Dróg Krajowych i Autostrad**

Heller Consult sp. z o.o.

Warszawa, 27 kwietnia 2018



Analiza średniego dobowego ruchu rocznego (SDRR) dla poszczególnych miesięcy w 2016 i 2017 roku

R02\_01\_2017

Lp.	Oddział GDDKiA	Numer stacji	Typ stacji	Numer drogi	Średni dobowy ruch w miesiącu																																							
					styczeń			luty			marzec			kwiecień			maj			czerwiec			lipiec			sierpień			wrzesień			październik			listopad			grudzień			cały rok			
					2016	2017	wzrost/spadek (%)	2016	2017	wzrost/spadek (%)	2016	2017	wzrost/spadek (%)	2016	2017	wzrost/spadek (%)	2016	2017	wzrost/spadek (%)	2016	2017	wzrost/spadek (%)	2016	2017	wzrost/spadek (%)	2016	2017	wzrost/spadek (%)	2016	2017	wzrost/spadek (%)	2016	2017	wzrost/spadek (%)	2016	2017	wzrost/spadek (%)							
1.	POZNAŃ	30001	PAT	S11c	25516	27085	+6	28430	27900	-2	29281	30559	+4	31536	31580	0	30854	31683	+3	32033	33118	+3	32015	33431	+4	32142	33523	+4	32216	33204	+3	31273	32426	+4	30771	31964	+4	28830	30220	+5	30408	31391	+3	
		30004	PAT	A2	35551	38386	+8	38675	39985	+3	40595	42689	+5	43713	46412	+6	43665	45549	+4	44416	48366	+9	46566	50035	+7	47131	49827	+6	46287	49131	+6	45093	48598	+8	43439	46365	+7	41203	44653	+8	43027	45833	+7	
		30006	PAT	S5d	19906	21847	+10	21823	22669	+4	22708	24403	+7	23834	25873	+9	24684	25841	+5	24710	27459	+11	25380	27802	+10	25389	28010	+10	25529	28069	+10	24990	27955	+12	24490	26967	+10	23141	25705	+11	23882	26050	+9	
		30021	GR	92	6140	6303	+3	6861	6987	+2	7052	7342	+4	7536	7486	-1	7460	7524	+1	7547	7672	+2	7780	7731	-1	7925	7439	-6	7795	7529	-3	7492	7113	-5	7371	6823	-7	6165	6158	0	7260	7175	-1	
		30027	GR	A2	21243	22559	+6	23200	24051	+4	24329	25388	+4	26319	27952	+6	25881	26853	+4	27014	28270	+5	28258	29424	+4	28863	29888	+4	28065	29540	+5	27210	28776	+6	26078	27459	+5	24511	26305	+7	25914	27205	+5	
		30036	GR	A2	56934	60236	+6	62297	62037	0	64346	66930	+4	66894	71070	+6	63539	69778	+10	67912	72567	+7	68895	74493	+8	70673	75301	+7	69592	73747	+6	69543	73466	+6	67677	70906	+5	64492	68204	+6	66066	69894	+6	
		30037	GR	92	10021	10665	+6	11271	11446	+2	11714	12313	+5	12469	12879	+3	12800	13143	+3	12993	13780	+6	13509	14353	+6	13734	14394	+5	13062	13639	+4	12679	13617	+7	12166	12960	+7	11440	12268	+7	12321	12954	+5	
		30038	GR	A2	19977	21069	+5	21738	22700	+4	22930	24028	+5	25026	26522	+6	24531	25582	+4	25174	26450	+5	27050	28096	+4	27728	28266	+2	26678	27489	+3	25713	26852	+4	24605	25583	+4	23028	24399	+6	24514	25586	+4	
		30082	GR	11	10891	10600	-3	11949	11575	-3	12102	12287	+2	12852	12707	-1	12971	12703	-2	13726	13659	0	15502	14655	-5	15398	14614	-5	13611	13363	-2	12779	12697	-1	12303	12105	-2	11697	11701	0	12981	12722	-2	
		30115	RPP-5	S5	13762	13901	+1	14605	15175	+4	14621	15413	+5	15707	15652	0	15910	15678	-1	16261	16279	0	16558	16796	+1	17340	16743	-3	16428	16319	-1	15807	16041	+1	15600	15716	+1	14688	14797	+1	15607	15709	+1	
		30501	WIM	S11	-	-	-	-	-	-	-	-	-	-	-	-	-	-	-	-	-	-	-	-	-	-	-	-	-	-	-	-	-	-	-	-	-	-	-	-	-	-	-	
		30502	WIM	S5	13404	15407	+15	14757	16165	+10	15496	17155	+11	16146	18577	+15	16392	19109	+17	17021	20016	+18	18664	21223	+14	19503	21492	+10	18616	20525	+10	17266	20179	+17	16948	19221	+13	17103	18880	+10	16776	18995	+13	
		30504	WIM	11	-	12373	-	-	13137	-	-	13817	-	-	14415	-	-	14397	-	-	14645	-	-	15349	-	-	15072	-	-	15427	-	-	-	-	-	-	-	-	-	-	-	-	-	
		30505	WIM	S11c/11	-	16780	-	-	17916	-	-	18948	-	-	20087	-	-	20382	-	-	21611	-	-	23080	-	-	-	-	-	21748	-	-	20418	-	-	19136	-	-	-	-	-	-	-	-
		30507	WIM	10	7757	7911	+2	8598	8601	0	9001	9168	+2	9606	10128	+5	10362	10269	-1	11000	11184	+2	13628	13315	-2	13854	13599	-2	10786	10801	0	9756	10009	+3	9178	9484	+3	8715	9129	+5	10186	10299	+1	
		30606	SICK	92	29585	31418	+6	32508	32847	+1	32891	35442	+8	35322	36255	+3	34948	36515	+4	35071	36649	+4	34282	36123	+5	33897	35435	+5	35438	34624	-2	35606	35431	0	34351	35369	+3	33401	35345	+6	33941	35121	+3	
30607	SICK	92	23624	24770	+5	26250	25904	-1	26353	27768	+5	28351	28274	0	28241	28190	0	28366	28214	-1	26613	26541	0	27193	27149	0	28399	28149	-1	28127	28800	+2	27009	28179	+4	26277	28027	+7	27066	27497	+2			
30620	SICK	92	11881	12595	+6	13077	13010	-1	13624	14275	+5	14747	14974	+2	15020	15341	+2	14874	15589	+5	14422	15449	+7	14324	15233	+6	14596	15460	+6	14371	15331	+7	13894	14733	+6	13738	14413	+5	14047	14700	+5			

- wynik niemiarodajny do porównań

## Średni dobowy ruch roczny (SDRR) w stacjach SCPR w latach 2008-2017

### Ruch ogółem

R02\_02\_2017

Lp.	Oddział GDDKiA	Numer stacji	Typ stacji	Nr drogi	Średni dobowy ruch roczny (SDRR) w latach (poj./dobę)										Wzrost/spadek ruchu (%)	
					2008	2009	2010	2011	2012	2013	2014	2015	2016	2017	2017/15	2017/16
1.	POZNAŃ	30001	PAT	S11c	-	-	-	-	-	-	-	26910*	30408*	31391	17*	3*
		30004	PAT	A2	-	-	-	-	-	-	36254*	39566*	43027*	45833*	16*	7*
		30006	PAT	S5d	-	-	-	-	-	-	18749*	21310*	23882*	26050*	22*	9*
		30021	GR	92	17926	16835	17596	16779	8349	8322	7432	7139	7260	7175	1	-1
		30027	GR	A2	21771	21031	21986	20441	19773	22440	23405	24389	25914	27205	12	5
		30036	GR	A2	34231	35349	39225	40111	45417	52432*	56327*	62284*	66066*	69894*	12*	6*
		30037	GR	92	8730	9309	9166	9652	9885	10966	11210	11701	12321	12954	11	5
		30038	GR	A2	20493	20187	21841	19137	18450	22035	22639	23315	24514	25586	10	4
		30082	GR	11	-	-	-	-	-	-	-	12352	12981	12722	3	-2
		30115	RPP-5	S5	-	14091	13777	14245	13858	-	-	14888	15607	15709*	6*	1*
		30501	WIM	S11	-	-	-	-	-	-	-	-	-	-	-	-
		30502	WIM	S5	-	-	-	-	-	-	-	-	16776	18995*	-	13*
		30504	WIM	11	-	-	-	-	-	-	-	-	-	-	-	-
		30505	WIM	S11c/11	-	-	-	-	-	-	-	-	-	-	-	-
		30507	WIM	10	-	-	-	-	-	-	-	9573	10186	10299	8	1
		30606	SICK	92	-	-	-	-	29970	29797	29441	31910*	33941*	35121	10*	3*
		30607	SICK	92	-	-	-	-	-	-	-	26069	27066	27497	5	2
30620	SICK	92	-	-	-	-	-	13068	12924	13269	14047	14700	11	5		

\* - wynik niemiarodajny do porównań  
 \*\* - dane oszacowane dla większości roku

**STACJA NR 30115**

**Miejscowość:** Wydorowo  
**Odcinek:** Śmigiel(obwodnica)  
**Typ stacji:** RPP 5

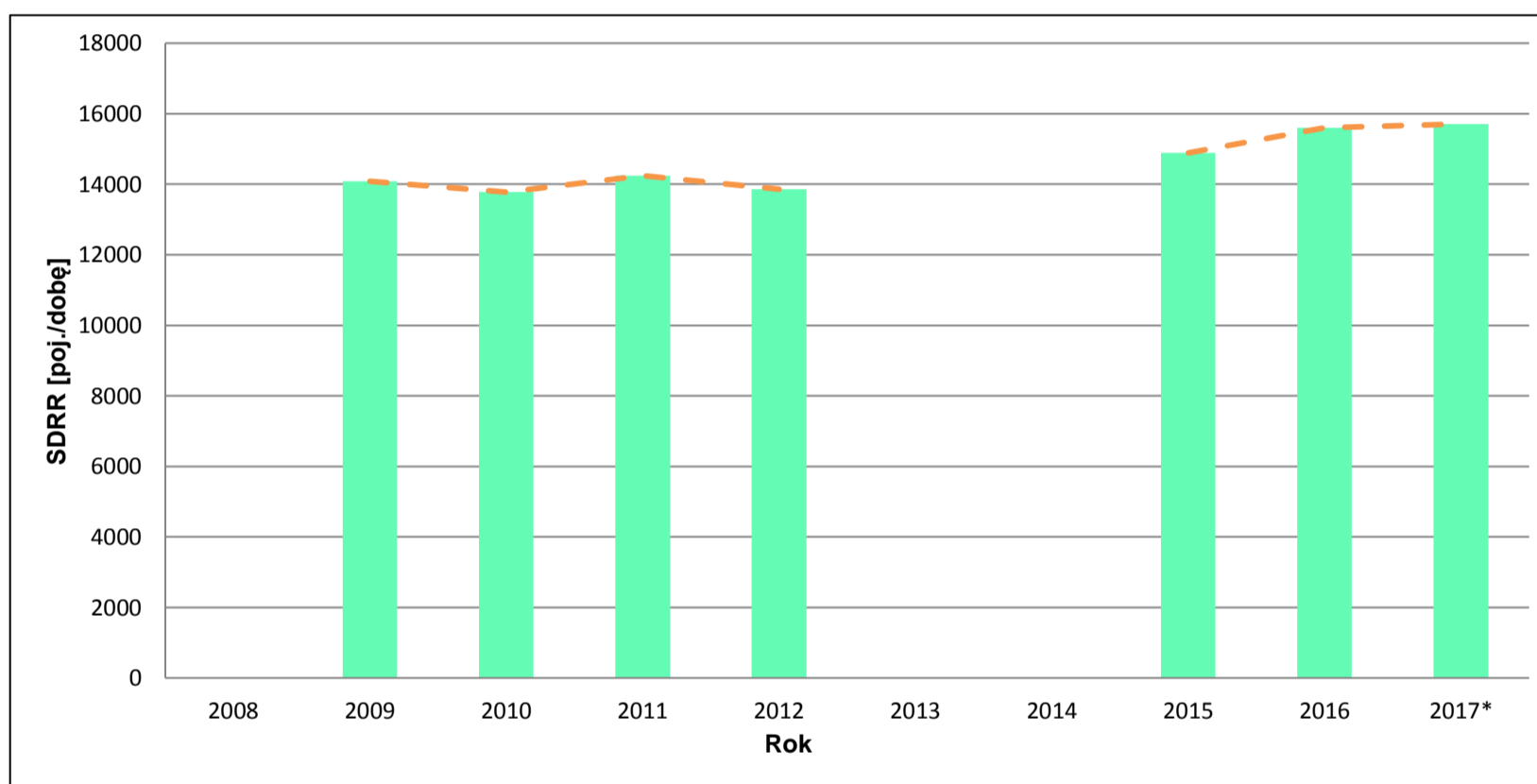
**Rok:** 2017  
**Numer drogi:** S5  
**Oddział:** POZNAŃ

**Wykres trendu rozwoju ruchu dla stacji 30115**

R02\_02\_30115

Średni dobowy ruch roczny (SDRR) w latach (poj./dobę)										Wzrost/spadek ruchu [%]	
2008	2009	2010	2011	2012	2013	2014	2015	2016	2017	2017/15	2017/16
-	14091	13777	14245	13858	-	-	14888	15607	15709*	-	-

R02\_03\_30115



\* - ruch niemiernodajny do porównań

Średni dobowy ruch dla poszczególnych dni tygodnia w poszczególnych miesiącach roku

STACJA NR 30115

**Miejscowość:** Wydorowo  
**Odcinek:** Śmigiel(obwodnica)  
**Typ stacji:** RPP 5

**Rok:** 2017  
**Numer drogi:** S5  
**Oddział:** POZNAŃ

Ruch ogółem

R03\_01\_30115\_2017

Dni tygodnia:		Styczeń	Luty	Marzec	Kwiecień	Maj	Czerwiec	Lipiec	Sierpień	Wrzesień	Pazdziernik	Listopad*	Grudzień*	Cał rok
1. Poniedziałki	a	14606	15258	15651	16046	16337	17034	17196	17307	16531	16410	16337	16126	16236
	b	1,051	1,005	1,015	1,025	1,042	1,046	1,024	1,034	1,013	1,023	1,040	1,090	1,034
	c	0,900	0,940	0,964	0,988	1,006	1,049	1,059	1,066	1,018	1,011	1,006	0,993	1,000
2. Wtorki	a	14393	15351	15684	16207	15340	16440	16263	16354	16345	16375	16189	15981	15910
	b	1,035	1,012	1,018	1,035	0,978	1,010	0,968	0,977	1,002	1,021	1,030	1,080	1,013
	c	0,905	0,965	0,986	1,019	0,964	1,033	1,022	1,028	1,027	1,029	1,018	1,004	1,000
3. Środy	a	14574	15649	16264	16760	16727	17629	17017	16941	16945	16471	16805	16526	16525
	b	1,048	1,031	1,055	1,071	1,067	1,083	1,013	1,012	1,038	1,027	1,069	1,117	1,052
	c	0,882	0,947	0,984	1,014	1,012	1,067	1,030	1,025	1,025	0,997	1,017	1,000	1,000
4. Czwartki	a	15882	16231	16757	17217	16835	17292	17232	17438	17611	16909	17667	16806	16989
	b	1,143	1,070	1,087	1,100	1,074	1,062	1,026	1,042	1,079	1,054	1,124	1,136	1,081
	c	0,935	0,955	0,986	1,013	0,991	1,018	1,014	1,026	1,037	0,995	1,040	0,989	1,000
5. Piątki	a	16236	17131	17843	17672	17950	17704	18312	18343	18334	18328	17968	16672	17707
	b	1,168	1,129	1,158	1,129	1,145	1,088	1,090	1,096	1,123	1,143	1,143	1,127	1,127
	c	0,917	0,967	1,008	0,998	1,014	1,000	1,034	1,036	1,035	1,035	1,015	0,942	1,000
6. Soboty	a	11624	13962	13165	13621	13944	14411	16332	15844	14605	14365	12910	10985	13814
	b	0,836	0,920	0,854	0,870	0,889	0,885	0,972	0,946	0,895	0,896	0,821	0,742	0,879
	c	0,841	1,011	0,953	0,986	1,009	1,043	1,182	1,147	1,057	1,040	0,935	0,795	1,000
7. Niedziele	a	11018	12643	12530	13415	13391	13979	15217	15143	13863	13431	12476	11897	13250
	b	0,793	0,833	0,813	0,857	0,854	0,859	0,906	0,904	0,850	0,837	0,794	0,804	0,843
	c	0,832	0,954	0,946	1,012	1,011	1,055	1,148	1,143	1,046	1,014	0,942	0,898	1,000
8. Dni robocze	a	15138	15924	16440	16780	16638	17220	17204	17276	17153	16899	16993	16422	16673
	b	1,089	1,049	1,067	1,072	1,061	1,058	1,024	1,032	1,051	1,053	1,081	1,110	1,061
	c	0,908	0,955	0,986	1,006	0,998	1,033	1,032	1,036	1,029	1,014	1,019	0,985	1,000
9. Święta	a	7936	-	-	9305	11049	11314	-	14302	-	-	-	-	10781
	b	0,571	-	-	0,594	0,705	0,695	-	0,854	-	-	-	-	0,686
	c	0,736	-	-	0,863	1,025	1,049	-	1,327	-	-	-	-	1,000
10. Niedziele i święta	a	9991	12643	12530	12045	12610	13446	15217	14975	13863	13431	12135	10481	12780
	b	0,719	0,833	0,813	0,770	0,804	0,826	0,906	0,894	0,850	0,837	0,772	0,708	0,814
	c	0,782	0,989	0,980	0,942	0,987	1,052	1,191	1,172	1,085	1,051	0,950	0,820	1,000
11. Wszystkie dni	a	13901	15175	15413	15652	15678	16279	16796	16743	16319	16041	15716	14797	15709
	b	1,000	1,000	1,000	1,000	1,000	1,000	1,000	1,000	1,000	1,000	1,000	1,000	1,000
	c	0,885	0,966	0,981	0,996	0,998	1,036	1,069	1,066	1,039	1,021	1,000	0,942	1,000

Legenda:

a = średni dobowy ruch danego dnia (dni) tygodnia

b =  $\frac{\text{średni dobowy ruch danego dnia (dni) tygodnia w miesiącu}}{\text{średni dobowy ruch we wszystkie dni miesiąca}}$

c =  $\frac{\text{średni dobowy ruch danego dnia (dni) tygodnia w miesiącu}}{\text{średni dobowy ruch danego dnia (dni) tygodnia w roku}}$

Uwagi: -

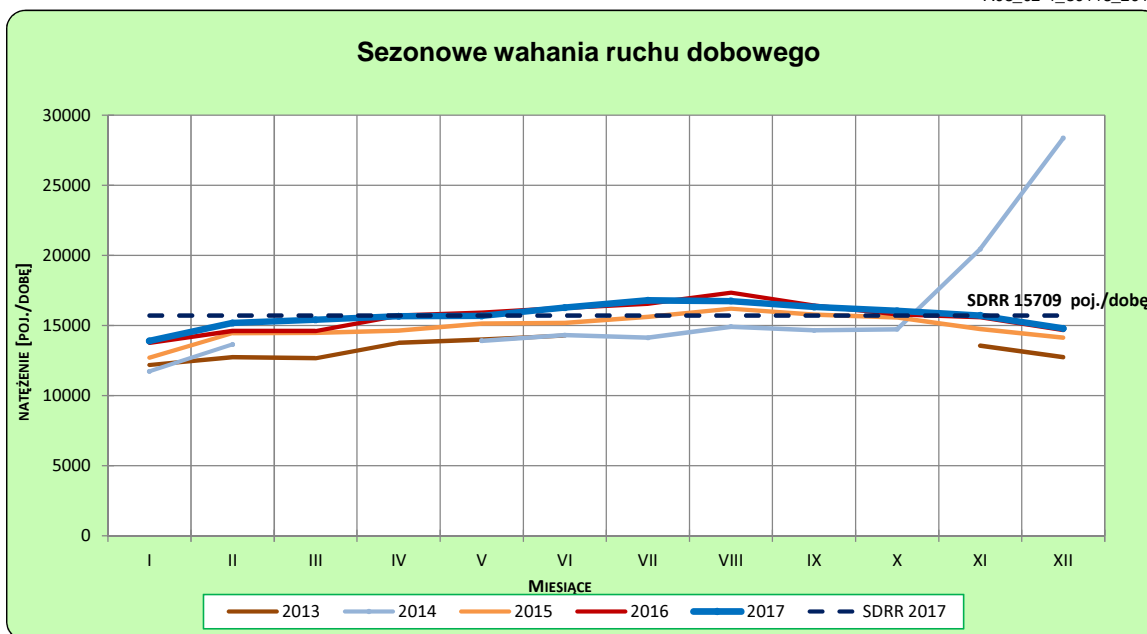
**STACJA NR 30115**

**Miejscowość:** Wydorowo  
**Odcinek:** Śmigiel(obwodnica)  
**Typ stacji:** RPP 5

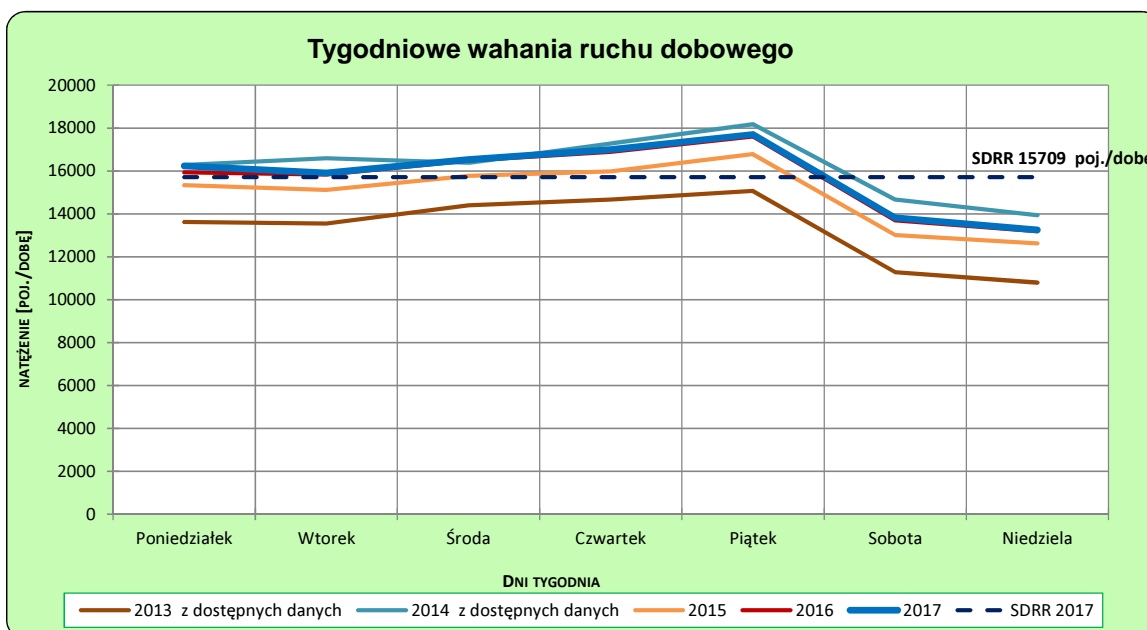
**Rok:** 2017  
**Numer drogi:** S5  
**Oddział:** POZNAŃ

**Ruch ogółem**

R03\_02-1\_30115\_2017



R03\_02-2\_30115\_2017



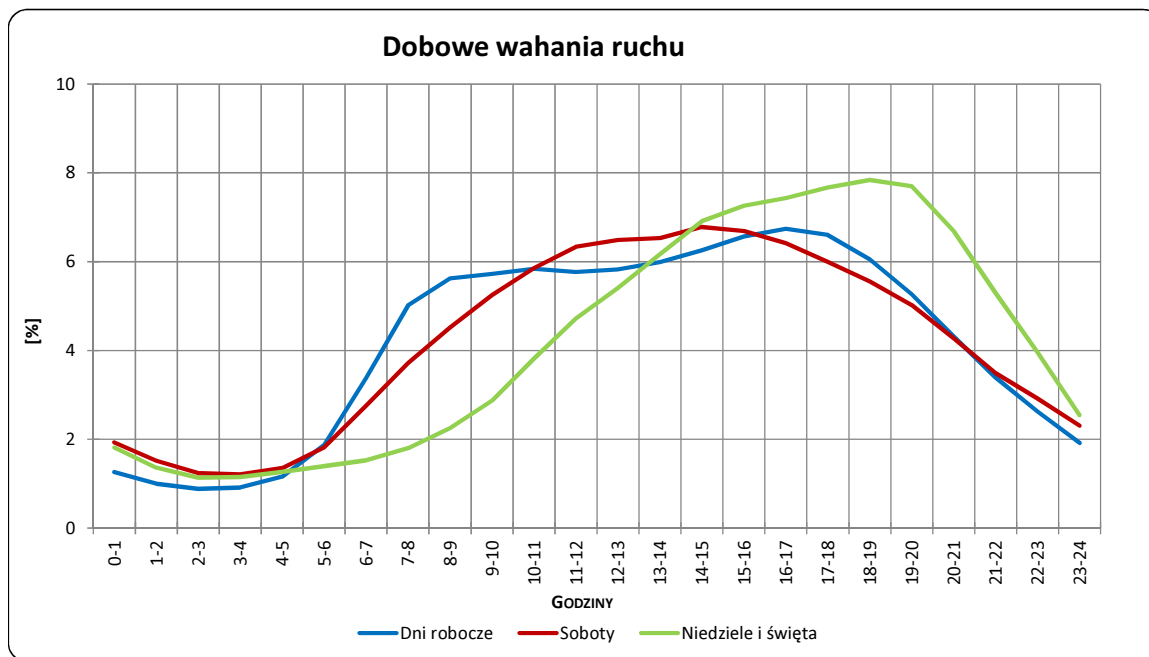
Uwagi: –

**STACJA NR 30115**

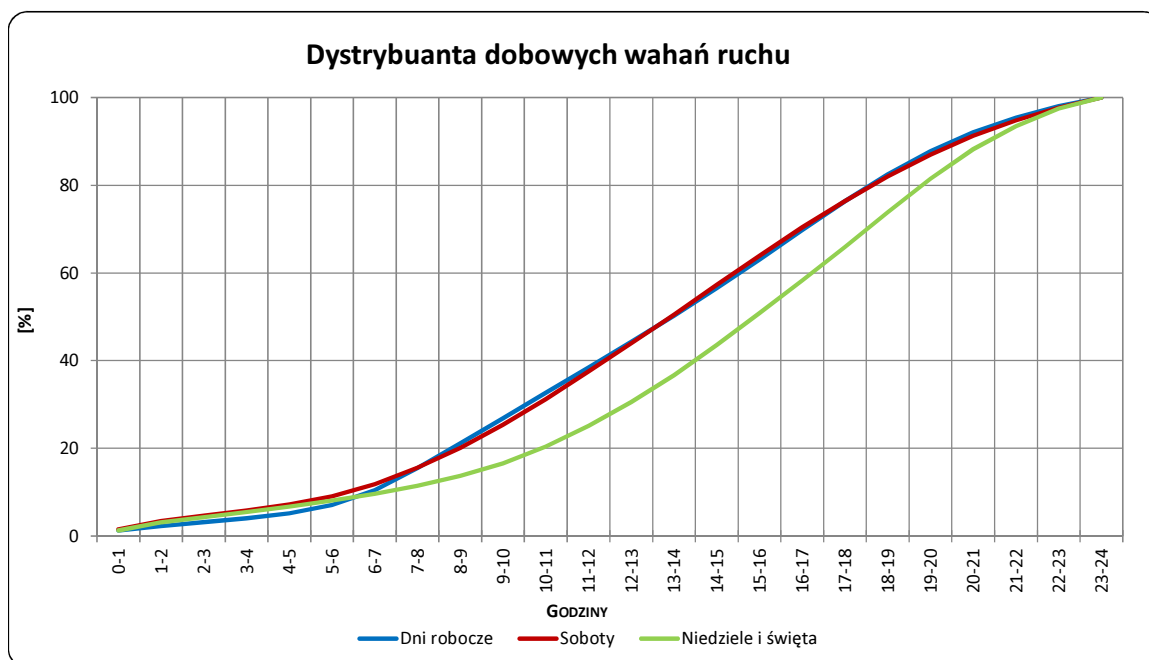
**Miejscowość:** Wydorowo  
**Odcinek:** Śmigiel(obwodnica)  
**Typ stacji:** RPP 5

**Rok:** 2017  
**Numer drogi:** S5  
**Oddział:** POZNAŃ

R03\_03-1\_30115\_2017



R03\_03-2\_30115\_2017



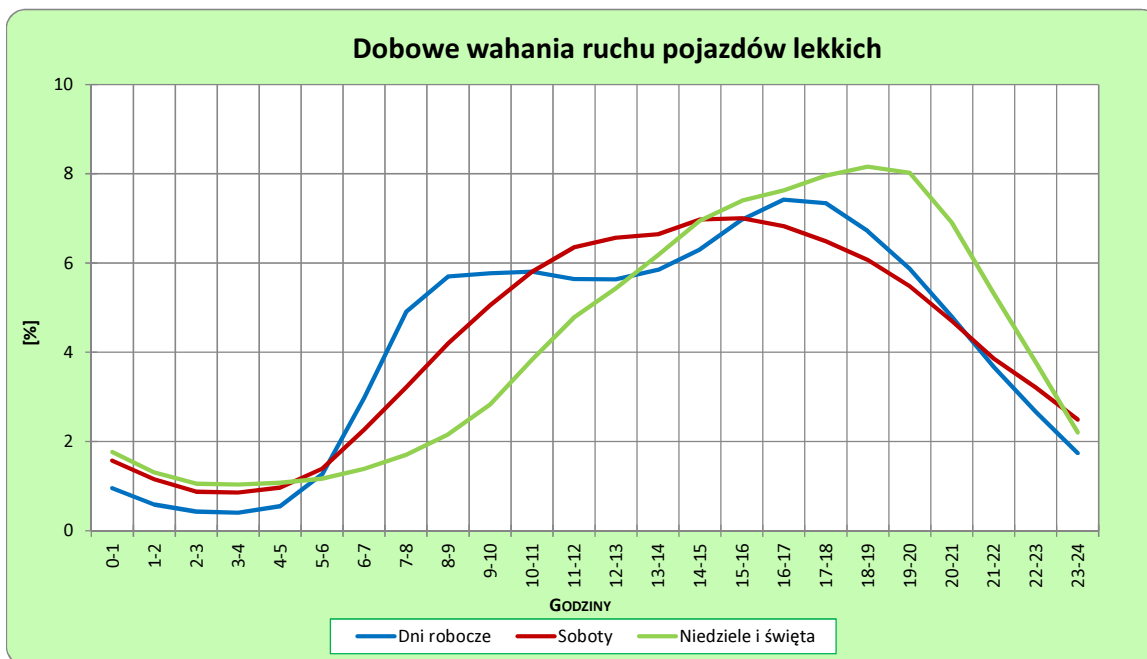
Uwagi: –

**STACJA NR 30115**

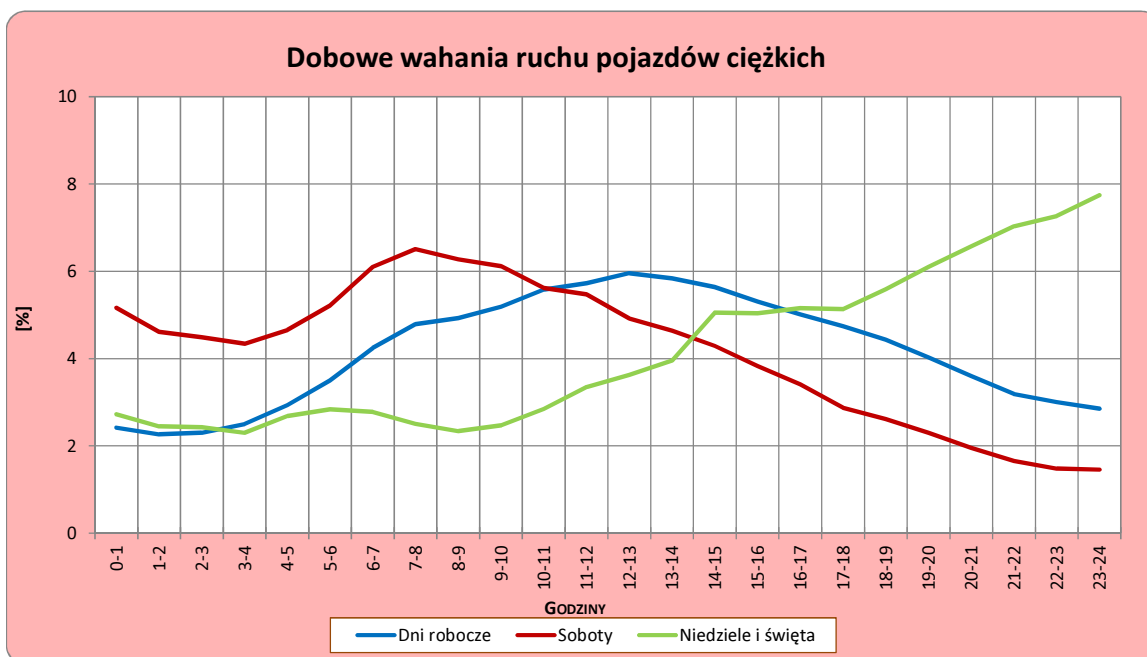
**Miejscowość:** Wydorowo  
**Odcinek:** Śmigiel(obwodnica)  
**Typ stacji:** RPP 5

**Rok:** 2017  
**Numer drogi:** S5  
**Oddział:** POZNAŃ

R03\_04-1\_30115\_2017



R03\_04-2\_30115\_2017



Uwagi: –



### Udział ruchu pojazdów lekkich i ciężkich w poszczególnych okresach doby

#### STACJA NR 30115

**Miejscowość:** Wydorowo  
**Odcinek:** Śmigiel(obwodnica)  
**Typ stacji:** RPP 5

**Rok:** 2017  
**Numer drogi:** S5  
**Oddział:** POZNAŃ

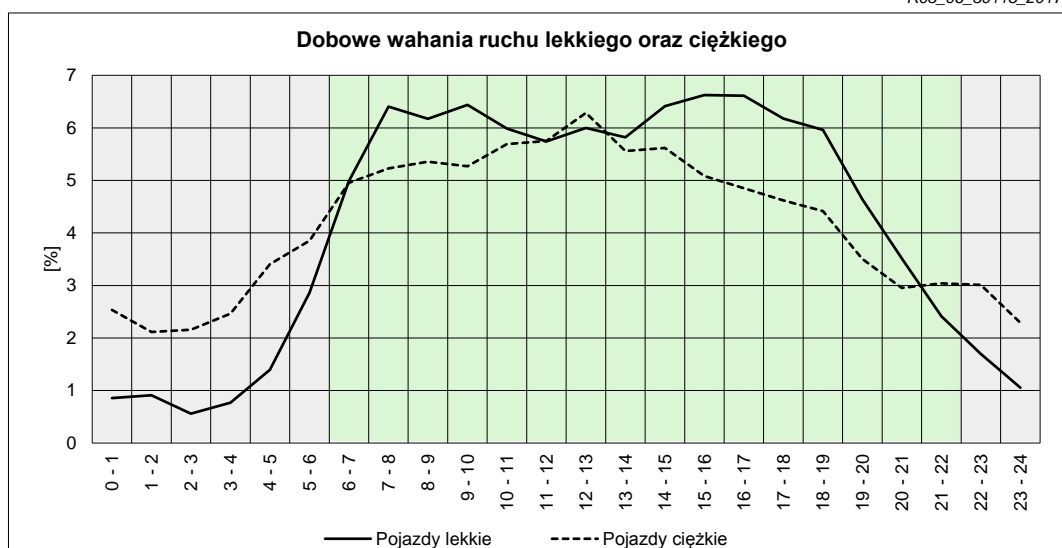
R03\_05\_30115\_2017

Godziny	Udział procentowy ruchu w poszczególnych godzinach doby [%]	
	Pojazdy lekkie	Pojazdy ciężkie
0 - 1	0,86	2,53
1 - 2	0,91	2,11
2 - 3	0,56	2,16
3 - 4	0,77	2,46
4 - 5	1,39	3,40
5 - 6	2,86	3,85
6 - 7	4,99	4,95
7 - 8	6,40	5,23
8 - 9	6,17	5,36
9 - 10	6,44	5,27
10 - 11	5,99	5,69
11 - 12	5,74	5,75
12 - 13	6,00	6,28
13 - 14	5,82	5,56
14 - 15	6,41	5,62
15 - 16	6,62	5,08
16 - 17	6,61	4,85
17 - 18	6,18	4,62
18 - 19	5,96	4,42
19 - 20	4,64	3,50
20 - 21	3,52	2,95
21 - 22	2,42	3,04
22 - 23	1,70	3,01
23 - 24	1,05	2,29

Źródło danych: Pomiary ręczne

	22 <sup>00</sup> - 6 <sup>00</sup>	6 <sup>00</sup> - 22 <sup>00</sup>
Pojazdy lekkie	10,10%	89,90%
Pojazdy ciężkie	21,82%	78,18%

R03\_06\_30115\_2017



## Struktura rodzajowa ruchu wg pomiarów ręcznych

### STACJA NR 30115

**Miejscowość:** Wydorowo

**Odcinek:** Śmigiel(obwodnica)

**Typ stacji:** RPP 5

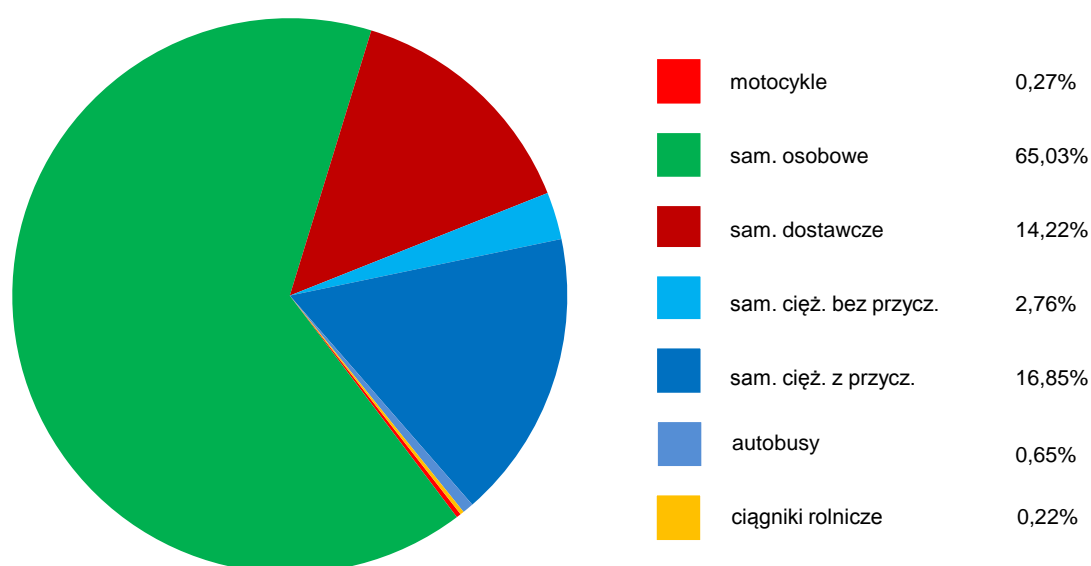
**Rok:** 2017

**Numer drogi:** S5

**Oddział:** POZNAŃ

R04\_05\_30115\_2017

### Rodzajowa struktura ruchu wg pomiarów ręcznych w 2017 roku



## SPIS TREŚCI

<b>Raport 2.1.....</b>	<b>2</b>
Woj 30.....	2
<b>Raport 2.2.....</b>	<b>3</b>
Woj 30.....	3
<b>Raport 2.3.....</b>	<b>4</b>
Stacja 30115.....	4
<b>Raport 3.1.....</b>	<b>5</b>
Stacja 30115.....	5
<b>Raport 3.2.....</b>	<b>6</b>
Stacja 30115.....	6
<b>Raport 3.3.....</b>	<b>7</b>
Stacja 30115.....	7
<b>Raport 3.4.....</b>	<b>8</b>
Stacja 30115.....	8
<b>Raport 3.5.....</b>	<b>9</b>
Stacja 30115.....	9
<b>Raport 4.5.....</b>	<b>10</b>
Stacja 30115.....	10