

Archiwizacja i analiza danych ze stacji ciągłych pomiarów ruchu z 2017 roku

Archiwizacja i analiza roczna danych z 2017

SCPR nr 30038

Na zlecenie



**Generalna Dyrekcja
Dróg Krajowych i Autostrad**

Heller Consult sp. z o.o.

Warszawa, 27 kwietnia 2018



Analiza średniego dobowego ruchu rocznego (SDRR) dla poszczególnych miesięcy w 2016 i 2017 roku

R02_01_2017

Lp.	Oddział GDDKiA	Numer stacji	Typ stacji	Numer drogi	Średni dobowy ruch w miesiącu																																							
					styczeń			luty			marzec			kwiecień			maj			czerwiec			lipiec			sierpień			wrzesień			październik			listopad			grudzień			cały rok			
					2016	2017	wzrost spadek (%)	2016	2017	wzrost spadek (%)	2016	2017	wzrost spadek (%)	2016	2017	wzrost spadek (%)	2016	2017	wzrost spadek (%)	2016	2017	wzrost spadek (%)	2016	2017	wzrost spadek (%)	2016	2017	wzrost spadek (%)	2016	2017	wzrost spadek (%)	2016	2017	wzrost spadek (%)	2016	2017	wzrost spadek (%)							
1.	POZNAŃ	30001	PAT	S11c	25516	27085	+6	28430	27900	-2	29281	30559	+4	31536	31580	0	30854	31683	+3	32033	33118	+3	32015	33431	+4	32142	33523	+4	32216	33204	+3	31273	32426	+4	30771	31964	+4	28830	30220	+5	30408	31391	+3	
		30004	PAT	A2	35551	38386	+8	38675	39985	+3	40595	42689	+5	43713	46412	+6	43665	45549	+4	44416	48366	+9	46566	50035	+7	47131	49827	+6	46287	49131	+6	45093	48598	+8	43439	46365	+7	41203	44653	+8	43027	45833	+7	
		30006	PAT	S5d	19906	21847	+10	21823	22669	+4	22708	24403	+7	23834	25873	+9	24684	25841	+5	24710	27459	+11	25380	27802	+10	25389	28010	+10	25529	28069	+10	24990	27955	+12	24490	26967	+10	23141	25705	+11	23882	26050	+9	
		30021	GR	92	6140	6303	+3	6861	6987	+2	7052	7342	+4	7536	7486	-1	7460	7524	+1	7547	7672	+2	7780	7731	-1	7925	7439	-6	7795	7529	-3	7492	7113	-5	7371	6823	-7	6165	6158	0	7260	7175	-1	
		30027	GR	A2	21243	22559	+6	23200	24051	+4	24329	25388	+4	26319	27952	+6	25881	26853	+4	27014	28270	+5	28258	29424	+4	28863	29888	+4	28065	29540	+5	27210	28776	+6	26078	27459	+5	24511	26305	+7	25914	27205	+5	
		30036	GR	A2	56934	60236	+6	62297	62037	0	64346	66930	+4	66894	71070	+6	63539	69778	+10	67912	72567	+7	68895	74493	+8	70673	75301	+7	69592	73747	+6	69543	73466	+6	67677	70906	+5	64492	68204	+6	66066	69894	+6	
		30037	GR	92	10021	10665	+6	11271	11446	+2	11714	12313	+5	12469	12879	+3	12800	13143	+3	12993	13780	+6	13509	14353	+6	13734	14394	+5	13062	13639	+4	12679	13617	+7	12166	12960	+7	11440	12268	+7	12321	12954	+5	
		30038	GR	A2	19977	21069	+5	21738	22700	+4	22930	24028	+5	25026	26522	+6	24531	25582	+4	25174	26450	+5	27050	28096	+4	27728	28266	+2	26678	27489	+3	25713	26852	+4	24605	25583	+4	23028	24399	+6	24514	25586	+4	
		30082	GR	11	10891	10600	-3	11949	11575	-3	12102	12287	+2	12852	12707	-1	12971	12703	-2	13726	13659	0	15502	14655	-5	15398	14614	-5	13611	13363	-2	12779	12697	-1	12303	12105	-2	11697	11701	0	12981	12722	-2	
		30115	RPP-5	S5	13762	13901	+1	14605	15175	+4	14621	15413	+5	15707	15652	0	15910	15678	-1	16261	16279	0	16558	16796	+1	17340	16743	-3	16428	16319	-1	15807	16041	+1	15600	15716	+1	14688	14797	+1	15607	15709	+1	
		30501	WIM	S11	-	-	-	-	-	-	-	-	-	-	-	-	-	-	-	-	-	-	-	-	-	-	-	-	-	-	-	-	-	-	-	-	-	-	-	-	-	-	-	
		30502	WIM	S5	13404	15407	+15	14757	16165	+10	15496	17155	+11	16146	18577	+15	16392	19109	+17	17021	20016	+18	18664	21223	+14	19503	21492	+10	18616	20525	+10	17266	20179	+17	16948	19221	+13	17103	18880	+10	16776	18995	+13	
		30504	WIM	11	-	12373	-	-	13137	-	-	13817	-	-	14415	-	-	14397	-	-	14645	-	-	15349	-	-	15072	-	-	15427	-	-	-	-	-	-	-	-	-	-	-	-	-	
		30505	WIM	S11c/11	-	16780	-	-	17916	-	-	18948	-	-	20087	-	-	20382	-	-	21611	-	-	23080	-	-	-	-	-	21748	-	-	20418	-	-	19136	-	-	-	-	-	-	-	-
		30507	WIM	10	7757	7911	+2	8598	8601	0	9001	9168	+2	9606	10128	+5	10362	10269	-1	11000	11184	+2	13628	13315	-2	13854	13599	-2	10786	10801	0	9756	10009	+3	9178	9484	+3	8715	9129	+5	10186	10299	+1	
30606	SICK	92	29585	31418	+6	32508	32847	+1	32891	35442	+8	35322	36255	+3	34948	36515	+4	35071	36649	+4	34282	36123	+5	33897	35435	+5	35438	34624	-2	35606	35431	0	34351	35369	+3	33401	35345	+6	33941	35121	+3			
30607	SICK	92	23624	24770	+5	26250	25904	-1	26353	27768	+5	28351	28274	0	28241	28190	0	28366	28214	-1	26613	26541	0	27193	27149	0	28399	28149	-1	28127	28800	+2	27009	28179	+4	26277	28027	+7	27066	27497	+2			
30620	SICK	92	11881	12595	+6	13077	13010	-1	13624	14275	+5	14747	14974	+2	15020	15341	+2	14874	15589	+5	14422	15449	+7	14324	15233	+6	14596	15460	+6	14371	15331	+7	13894	14733	+6	13738	14413	+5	14047	14700	+5			

- wynik niemiarodajny do porównań

Średni dobowy ruch roczny (SDRR) w stacjach SCPR w latach 2008-2017

Ruch ogółem

R02_02_2017

Lp.	Oddział GDDKiA	Numer stacji	Typ stacji	Nr drogi	Średni dobowy ruch roczny (SDRR) w latach (poj./dobę)										Wzrost/spadek ruchu (%)	
					2008	2009	2010	2011	2012	2013	2014	2015	2016	2017	2017/15	2017/16
1.	POZNAŃ	30001	PAT	S11c	-	-	-	-	-	-	-	26910*	30408*	31391	17*	3*
		30004	PAT	A2	-	-	-	-	-	-	36254*	39566*	43027*	45833*	16*	7*
		30006	PAT	S5d	-	-	-	-	-	-	18749*	21310*	23882*	26050*	22*	9*
		30021	GR	92	17926	16835	17596	16779	8349	8322	7432	7139	7260	7175	1	-1
		30027	GR	A2	21771	21031	21986	20441	19773	22440	23405	24389	25914	27205	12	5
		30036	GR	A2	34231	35349	39225	40111	45417	52432*	56327*	62284*	66066*	69894*	12*	6*
		30037	GR	92	8730	9309	9166	9652	9885	10966	11210	11701	12321	12954	11	5
		30038	GR	A2	20493	20187	21841	19137	18450	22035	22639	23315	24514	25586	10	4
		30082	GR	11	-	-	-	-	-	-	-	12352	12981	12722	3	-2
		30115	RPP-5	S5	-	14091	13777	14245	13858	-	-	14888	15607	15709*	6*	1*
		30501	WIM	S11	-	-	-	-	-	-	-	-	-	-	-	-
		30502	WIM	S5	-	-	-	-	-	-	-	-	16776	18995*	-	13*
		30504	WIM	11	-	-	-	-	-	-	-	-	-	-	-	-
		30505	WIM	S11c/11	-	-	-	-	-	-	-	-	-	-	-	-
		30507	WIM	10	-	-	-	-	-	-	-	9573	10186	10299	8	1
		30606	SICK	92	-	-	-	-	29970	29797	29441	31910*	33941*	35121	10*	3*
		30607	SICK	92	-	-	-	-	-	-	-	26069	27066	27497	5	2
30620	SICK	92	-	-	-	-	-	13068	12924	13269	14047	14700	11	5		

* - wynik niemiarodajny do porównań
 ** - dane oszacowane dla większości roku

Średni dobowy ruch dla poszczególnych dni tygodnia w poszczególnych miesiącach roku

STACJA NR 30038

Miejscowość: Kuny
 Odcinek: Żdźary-Koło
 Typ stacji: GR

Rok: 2017
 Numer drogi: A2
 Oddział: POZNAŃ

Ruch ogółem

R03_01_30038_2017

Dni tygodnia:		Styczeń	Luty	Marzec	Kwiecień	Maj	Czerwiec	Lipiec	Sierpień	Wrzesień	Pazdziernik	Listopad	Grudzień	Cał rok
1. Poniedziałki	a	21649	22211	23814	25358	26015	27667	27970	27340	26869	25425	26073	25529	25493
	b	1,028	0,978	0,991	0,956	1,017	1,046	0,996	0,967	0,977	0,947	1,019	1,046	0,996
	c	0,849	0,871	0,934	0,995	1,020	1,085	1,097	1,072	1,054	0,997	1,023	1,001	1,000
2. Wtorki	a	22530	23725	25151	27503	24630	26602	26578	27154	27268	27027	26698	26619	25957
	b	1,069	1,045	1,047	1,037	0,963	1,006	0,946	0,961	0,992	1,007	1,044	1,091	1,015
	c	0,868	0,914	0,969	1,060	0,949	1,025	1,024	1,046	1,051	1,041	1,029	1,026	1,000
3. Środy	a	22787	24716	25998	28619	27352	28493	27091	27765	28445	27876	27885	26293	26943
	b	1,082	1,089	1,082	1,079	1,069	1,077	0,964	0,982	1,035	1,038	1,090	1,078	1,053
	c	0,846	0,917	0,965	1,062	1,015	1,058	1,005	1,031	1,056	1,035	1,035	0,976	1,000
4. Czwartki	a	23289	25208	26884	29970	27878	28331	28698	29176	29454	28913	27707	27814	27776
	b	1,105	1,110	1,119	1,130	1,090	1,071	1,021	1,032	1,071	1,077	1,083	1,140	1,086
	c	0,838	0,908	0,968	1,079	1,004	1,020	1,033	1,050	1,060	1,041	0,998	1,001	1,000
5. Piątki	a	24957	26932	28593	32093	29524	29230	31937	32166	32155	31983	29667	29108	29862
	b	1,185	1,186	1,190	1,210	1,154	1,105	1,137	1,138	1,170	1,191	1,160	1,193	1,167
	c	0,836	0,902	0,958	1,075	0,989	0,979	1,069	1,077	1,077	1,071	0,993	0,975	1,000
6. Soboty	a	16734	18488	19102	22869	22706	22487	28538	28536	24214	23850	21155	21508	22515
	b	0,794	0,814	0,795	0,862	0,888	0,850	1,016	1,010	0,881	0,888	0,827	0,882	0,880
	c	0,743	0,821	0,848	1,016	1,008	0,999	1,268	1,267	1,075	1,059	0,940	0,955	1,000
7. Niedziele	a	16579	17619	18654	21829	22609	23015	25858	26117	24019	22889	21865	14918	21330
	b	0,787	0,776	0,776	0,823	0,884	0,870	0,920	0,924	0,874	0,852	0,855	0,611	0,834
	c	0,777	0,826	0,875	1,023	1,060	1,079	1,212	1,224	1,126	1,073	1,025	0,699	1,000
8. Dni robocze	a	23042	24558	26088	28709	27080	28065	28455	28720	28838	28245	27606	27072	27206
	b	1,094	1,082	1,086	1,082	1,059	1,061	1,013	1,016	1,049	1,052	1,079	1,110	1,063
	c	0,847	0,903	0,959	1,055	0,995	1,032	1,046	1,056	1,060	1,038	1,015	0,995	1,000
9. Święta	a	13460	-	-	14060	17698	19650	-	24171	-	-	15960	11430	16632
	b	0,639	-	-	0,530	0,692	0,743	-	0,855	-	-	0,624	0,468	0,650
	c	0,809	-	-	0,845	1,064	1,181	-	1,453	-	-	0,960	0,687	1,000
10. Niedziele i święta	a	15539	17619	18654	19239	20972	22342	25858	25728	24019	22889	19896	13922	20556
	b	0,738	0,776	0,776	0,725	0,820	0,845	0,920	0,910	0,874	0,852	0,778	0,571	0,803
	c	0,756	0,857	0,907	0,936	1,020	1,087	1,258	1,252	1,168	1,113	0,968	0,677	1,000
11. Wszystkie dni	a	21069	22700	24028	26522	25582	26450	28096	28266	27489	26852	25583	24399	25586
	b	1,000	1,000	1,000	1,000	1,000	1,000	1,000	1,000	1,000	1,000	1,000	1,000	1,000
	c	0,823	0,887	0,939	1,037	1,000	1,034	1,098	1,105	1,074	1,049	1,000	0,954	1,000

Legenda:

a = średni dobowy ruch danego dnia (dni) tygodnia

b = $\frac{\text{średni dobowy ruch danego dnia (dni) tygodnia w miesiącu}}{\text{średni dobowy ruch we wszystkie dni miesiąca}}$

c = $\frac{\text{średni dobowy ruch danego dnia (dni) tygodnia w miesiącu}}{\text{średni dobowy ruch danego dnia (dni) tygodnia w roku}}$

Uwagi: -

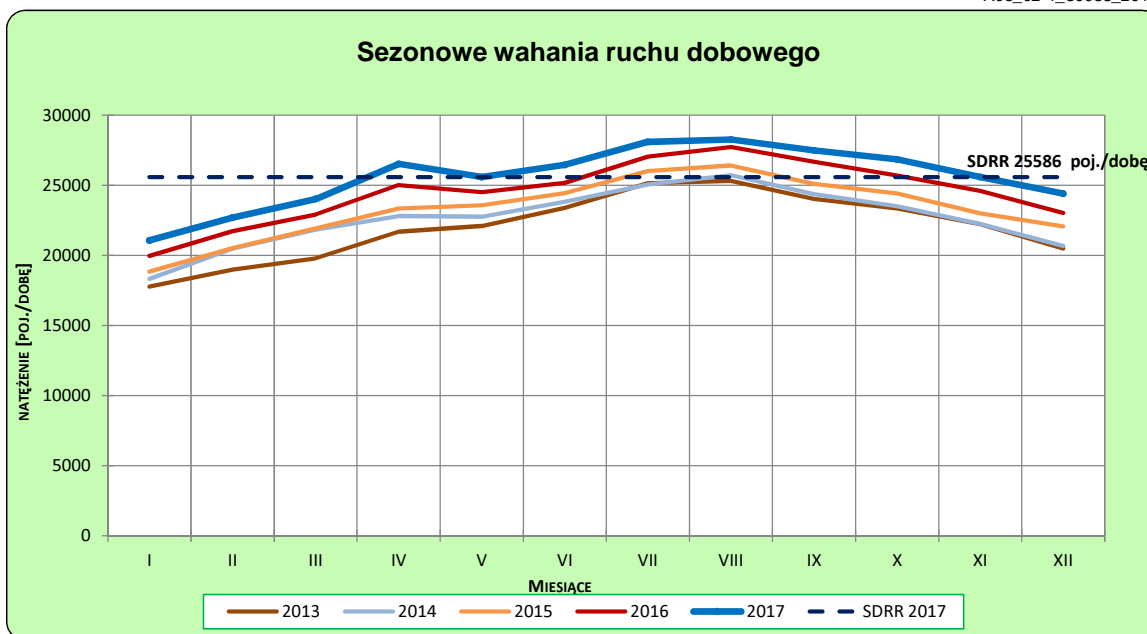
STACJA NR 30038

Miejscowość: Kuny
Odcinek: Żdżary-Koło
Typ stacji: GR

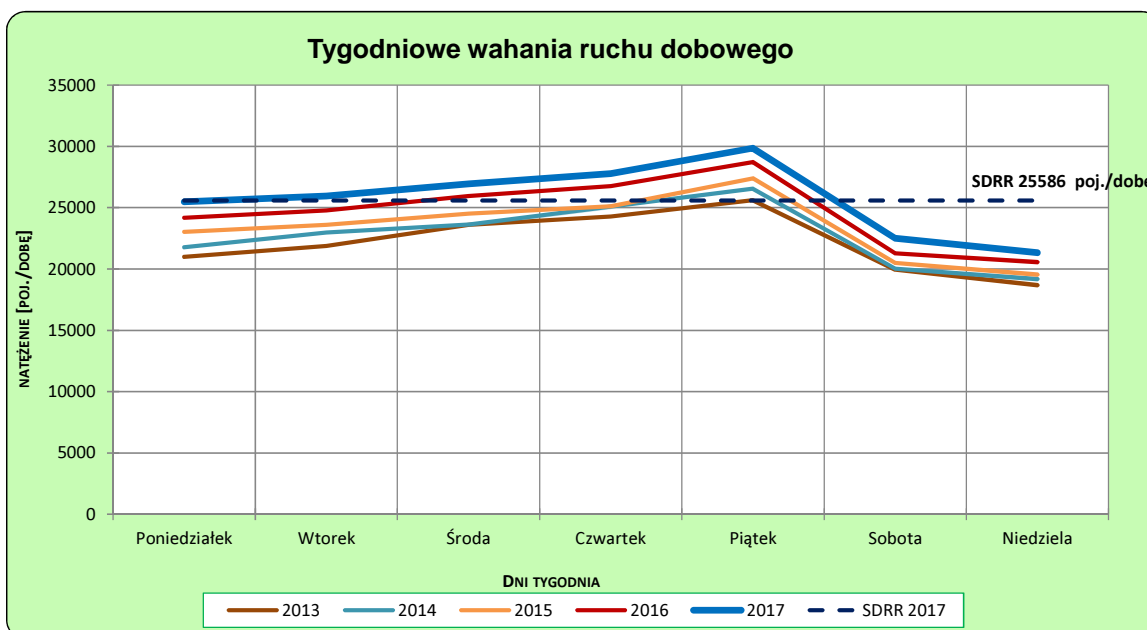
Rok: 2017
Numer drogi: A2
Oddział: POZNAŃ

Ruch ogółem

R03_02-1_30038_2017



R03_02-2_30038_2017



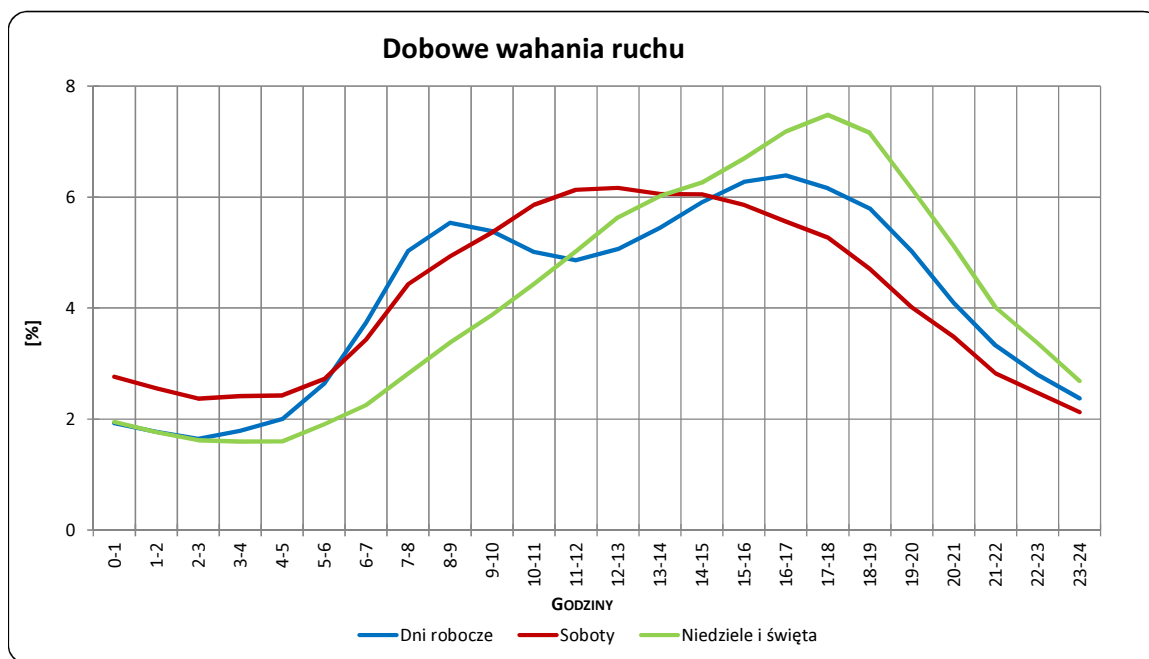
Uwagi: –

STACJA NR 30038

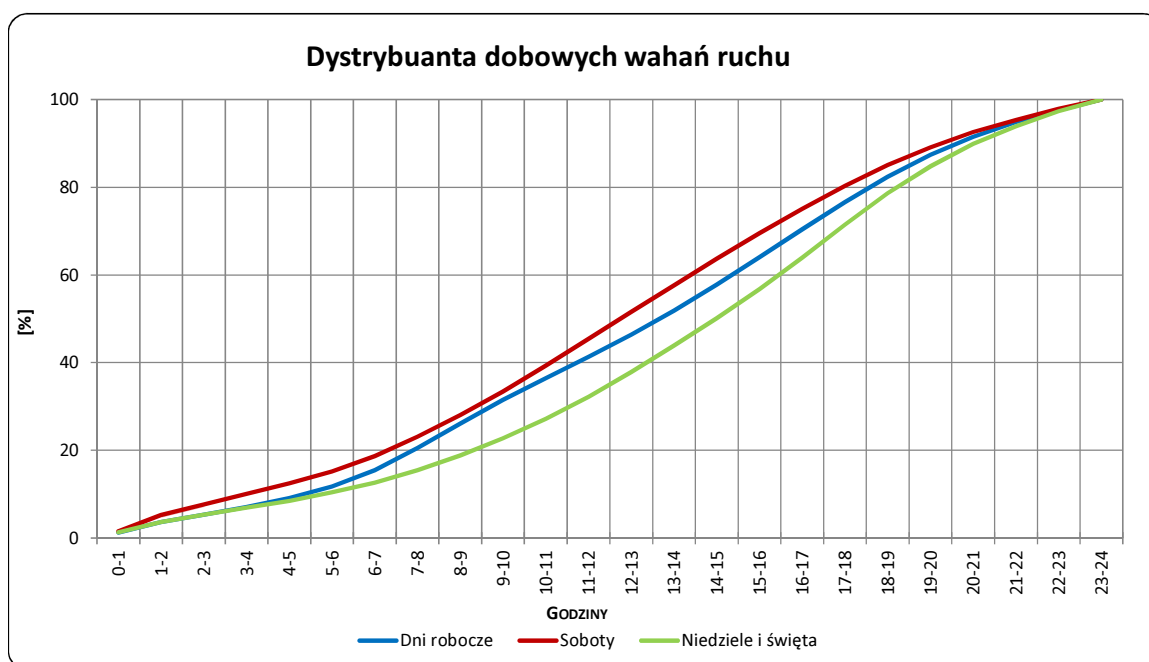
Miejscowość: Kuny
Odcinek: Żdżary-Koło
Typ stacji: GR

Rok: 2017
Numer drogi: A2
Oddział: POZNAŃ

R03_03-1_30038_2017



R03_03-2_30038_2017



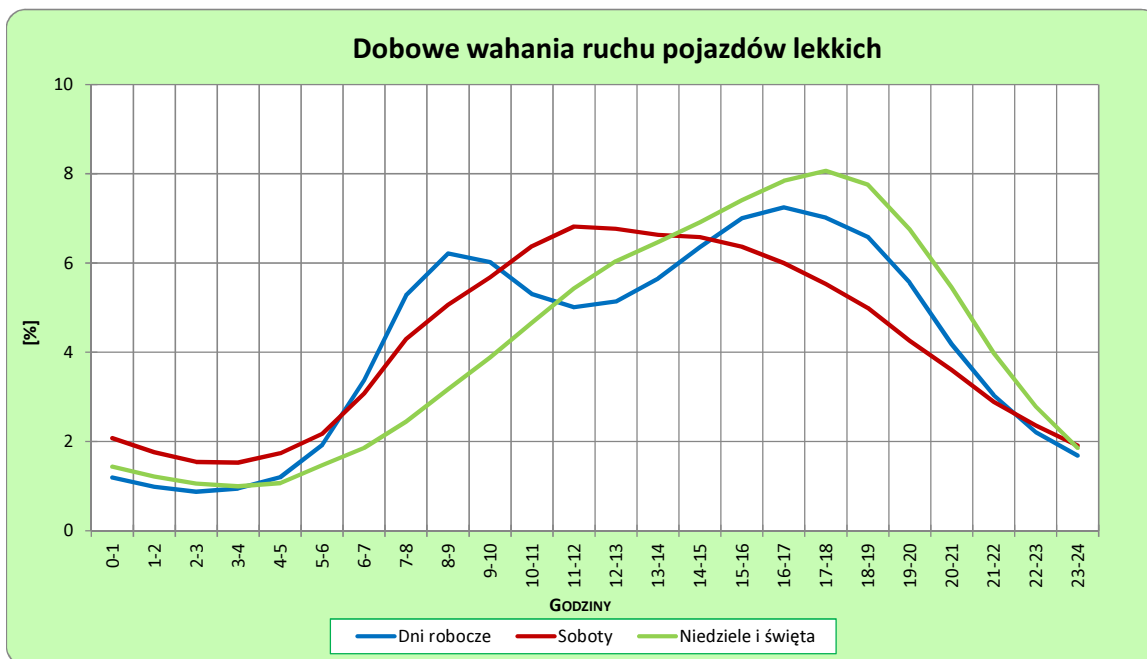
Uwagi: –

STACJA NR 30038

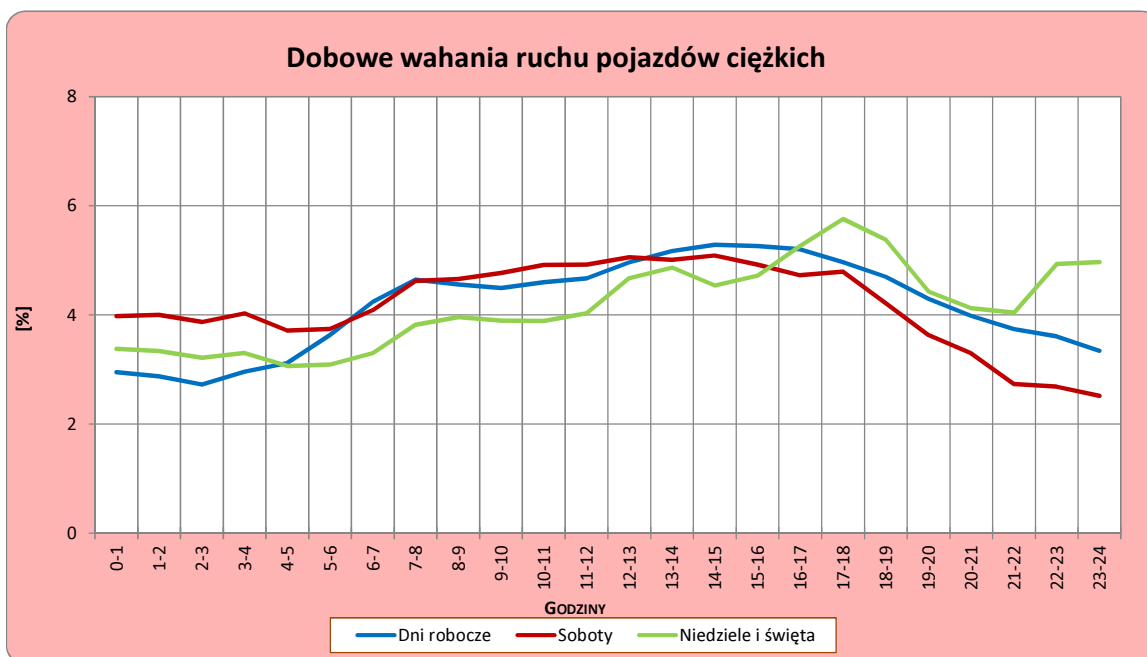
Miejscowość: Kuny
Odcinek: Żdżary-Koło
Typ stacji: GR

Rok: 2017
Numer drogi: A2
Oddział: POZNAŃ

R03_04-1_30038_2017



R03_04-2_30038_2017



Uwagi: –

Udział ruchu pojazdów lekkich i ciężkich w poszczególnych okresach doby

STACJA NR 30038

Miejscowość: Kuny
Odcinek: Żdżary-Koło
Typ stacji: GR

Rok: 2017
Numer drogi: A2
Oddział: POZNAŃ

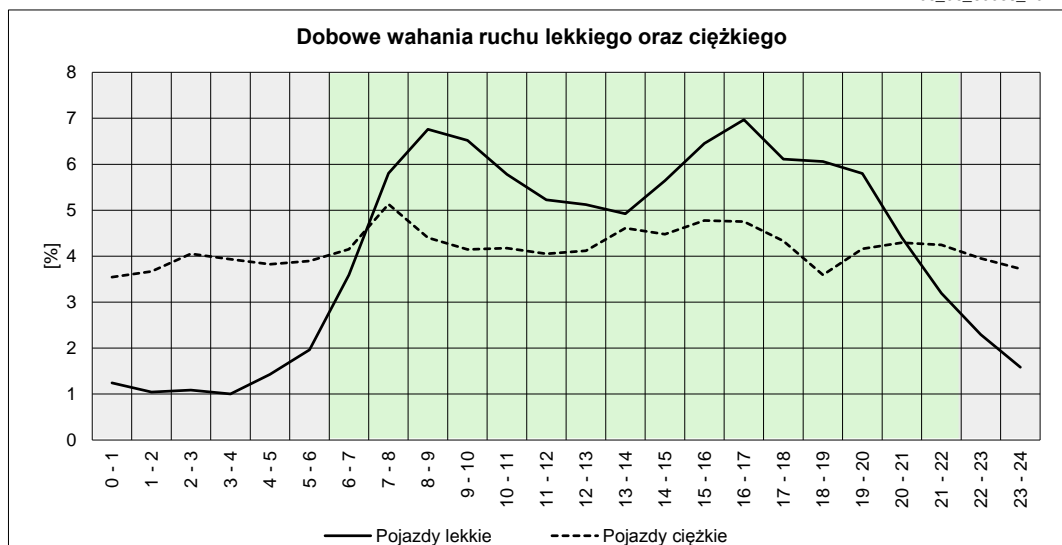
R03_05_30038_2017

Godziny	Udział procentowy ruchu w poszczególnych godzinach doby [%]	
	Pojazdy lekkie	Pojazdy ciężkie
0 - 1	1,24	3,54
1 - 2	1,04	3,67
2 - 3	1,09	4,05
3 - 4	1,00	3,94
4 - 5	1,43	3,82
5 - 6	1,96	3,89
6 - 7	3,59	4,15
7 - 8	5,80	5,13
8 - 9	6,76	4,40
9 - 10	6,52	4,15
10 - 11	5,78	4,17
11 - 12	5,23	4,05
12 - 13	5,12	4,12
13 - 14	4,92	4,61
14 - 15	5,64	4,48
15 - 16	6,45	4,77
16 - 17	6,97	4,75
17 - 18	6,11	4,33
18 - 19	6,06	3,59
19 - 20	5,80	4,16
20 - 21	4,41	4,29
21 - 22	3,19	4,24
22 - 23	2,29	3,95
23 - 24	1,59	3,73

Źródło danych: Pomiary ręczne

	22 ⁰⁰ - 6 ⁰⁰	6 ⁰⁰ - 22 ⁰⁰
Pojazdy lekkie	11,65%	88,35%
Pojazdy ciężkie	30,60%	69,40%

R03_06_30038_2017



Struktura rodzajowa ruchu wg pomiarów ręcznych

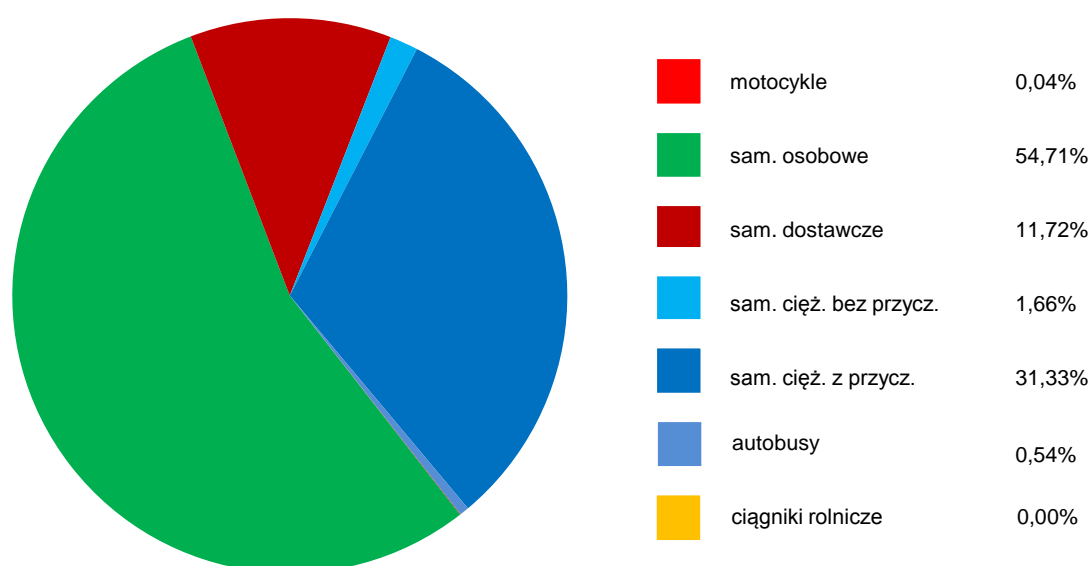
STACJA NR 30038

Miejscowość: Kuny
Odcinek: Żdżary-Koło
Typ stacji: GR

Rok: 2017
Numer drogi: A2
Oddział: POZNAŃ

R04_05_30038_2017

Rodzajowa struktura ruchu wg pomiarów ręcznych w 2017 roku



SPIS TREŚCI

Raport 2.1	2
Woj 30.....	2
Raport 2.2	3
Woj 30.....	3
Raport 2.3	4
Stacja 30038.....	4
Raport 3.1	5
Stacja 30038.....	5
Raport 3.2	6
Stacja 30038.....	6
Raport 3.3	7
Stacja 30038.....	7
Raport 3.4	8
Stacja 30038.....	8
Raport 3.5	9
Stacja 30038.....	9
Raport 4.5	10
Stacja 30038.....	10