

Archiwizacja i analiza danych ze stacji ciągłych pomiarów ruchu z 2017 roku

Archiwizacja i analiza roczna danych z 2017

SCPR nr 06180

Na zlecenie



**Generalna Dyrekcja
Dróg Krajowych i Autostrad**

Heller Consult sp. z o.o.

Warszawa, 27 kwietnia 2018



Analiza średniego dobowego ruchu rocznego (SDRR) dla poszczególnych miesięcy w 2016 i 2017 roku

R02_01_2017

Lp.	Oddział GDDKiA	Numer stacji	Typ stacji	Numer drogi	Średni dobowy ruch w miesiącu																																						
					styczeń			luty			marzec			kwiecień			maj			czerwiec			lipiec			sierpień			wrzesień			październik			listopad			grudzień			cały rok		
					2016	2017	wzrost spadek (%)	2016	2017	wzrost spadek (%)	2016	2017	wzrost spadek (%)	2016	2017	wzrost spadek (%)	2016	2017	wzrost spadek (%)	2016	2017	wzrost spadek (%)	2016	2017	wzrost spadek (%)	2016	2017	wzrost spadek (%)	2016	2017	wzrost spadek (%)	2016	2017	wzrost spadek (%)	2016	2017	wzrost spadek (%)						
1.	LUBLIN	06014	GR	2	10351	10831	+5	10766	11339	+5	11736	12181	+4	12597	12852	+2	13000	13385	+3	13092	13625	+4	12916	13483	+4	13053	13665	+5	12764	13390	+5	12452	13502	+8	12165	13040	+7	11583	12572	+9	12206	12822	+5
		06034	GR	12	7685	8150	+6	8714	8725	0	8980	9489	+6	9500	10027	+6	9536	9906	+4	9530	10262	+8	9833	10375	+6	10056	10361	+3	9779	10208	+4	9937	10329	+4	9512	9787	+3	9199	9465	+3	9355	9757	+4
		06060	GR	17	5394	5653	+5	5993	6099	+2	6233	6505	+4	6732	7101	+5	6956	7085	+2	6941	7339	+6	7362	7652	+4	7757	7887	+2	7033	7287	+4	6842	7119	+4	6370	6706	+5	6297	6669	+6	6659	6925	+4
		06062	GR	S19c	5275	5767	+9	5741	6136	+7	5967	6502	+9	6348	6850	+8	6567	7129	+9	6928	7601	+10	7268	8198	+13	7306	8252	+13	6730	7323	+9	6581	7308	+11	6375	6930	+9	6001	6529	+9	6423	7043	+10
		06063	GR	12h	8738	9099	+4	9969	9829	-1	10525	10841	+3	11488	11701	+2	12022	12061	0	12217	12841	+5	12756	13527	+6	13420	13959	+4	12183	12605	+3	11659	12378	+6	10837	11582	+7	10093	10795	+7	11325	11768	+4
		06064	GR	17	9260	9676	+4	10362	10348	0	10975	11018	0	11518	12130	+5	11975	12230	+2	11957	12705	+6	12608	13159	+4	13056	13386	+3	12120	12543	+3	12213	12746	+4	11369	12080	+6	10980	11829	+8	11532	11987	+4
		06090	GR	74f	1868	2129	+14	2114	2039	-4	2165	2048	-5	2260	2267	0	2481	2309	-7	2562	2458	-4	2907	2770	-5	2980	2806	-6	2377	2266	-5	2201	2158	-2	2008	1998	0	2008	2003	0	2327	2270	-2
		06180	GR	19	12020	12901	+7	13424	13471	0	13549	14524	+7	14530	15589	+7	15090	16025	+6	15336	16630	+8	16191	17353	+7	16407	17284	+5	15252	16383	+7	14731	16004	+9	13952	15023	+8	13552	14485	+7	14502	15472	+7
		06501	WIM	2	-	-	-	-	-	-	-	-	-	-	-	-	-	-	-	-	-	-	-	-	-	-	-	-	-	-	-	-	-	-	-	-	-	-	-	-	-	-	-
		06502	WIM	12	-	-	-	-	-	-	-	-	-	-	-	-	-	-	-	-	-	-	-	-	-	-	-	-	-	-	-	-	-	-	-	-	-	-	-	-	-	-	-
		06503	WIM	17	-	-	-	-	-	-	-	-	-	-	-	-	-	-	-	-	-	-	-	-	-	-	-	-	-	-	-	-	-	-	-	-	-	-	-	-	-	-	-
		06504	WIM	19	-	-	-	-	-	-	-	-	-	-	-	-	-	-	-	-	-	-	-	-	-	-	-	-	-	-	-	-	-	-	-	-	-	-	-	-	-	-	-

* - wynik niemiarodajny do porównań

Średni dobowy ruch roczny (SDRR) w stacjach SCPR w latach 2008-2017

Ruch ogółem

R02_02_2017

Lp.	Oddział GDDKiA	Numer stacji	Typ stacji	Nr drogi	Średni dobowy ruch roczny (SDRR) w latach (poj./dobę)										Wzrost/spadek ruchu (%)		
					2008	2009	2010	2011	2012	2013	2014	2015	2016	2017	2017/15	2017/16	
1.	LUBLIN	06014	GR	2	9744	9908	10384	10912	11020	11296	11490	11589	12206	12822	11	5	
		06034	GR	12	7835	8014	8149	7991	7801	8242	8393	8662	9355	9757	13	4	
		06060	GR	17	-	-	-	-	-	-	-	-	6277	6659	6925	10	4
		06062	GR	S19c	-	-	-	-	-	-	5254	5614	6178*	6423	7043	14*	10
		06063	GR	12h	-	-	-	-	-	-	-	-	10932	11325	11768	8	4
		06064	GR	17	-	-	-	-	-	-	-	-	-	11532	11987	-	4
		06090	GR	74f	-	-	-	-	-	-	-	1937*	2152	2327	2270	5	-2
		06180	GR	19	12753	13137	13042	-	13374	13675	14398	14466	14502	15472	7	7	
		06501	WIM	2	-	-	-	-	-	-	-	-	-	-	-	-	-
		06502	WIM	12	-	-	-	-	-	-	-	-	-	-	-	-	-
		06503	WIM	17	-	-	-	-	-	-	-	-	-	-	-	-	-
		06504	WIM	19	-	-	-	-	-	-	-	-	-	-	-	-	-

* - wynik niemiarodajny do porównań
 ** - dane oszacowane dla większości roku

STACJA NR 06180

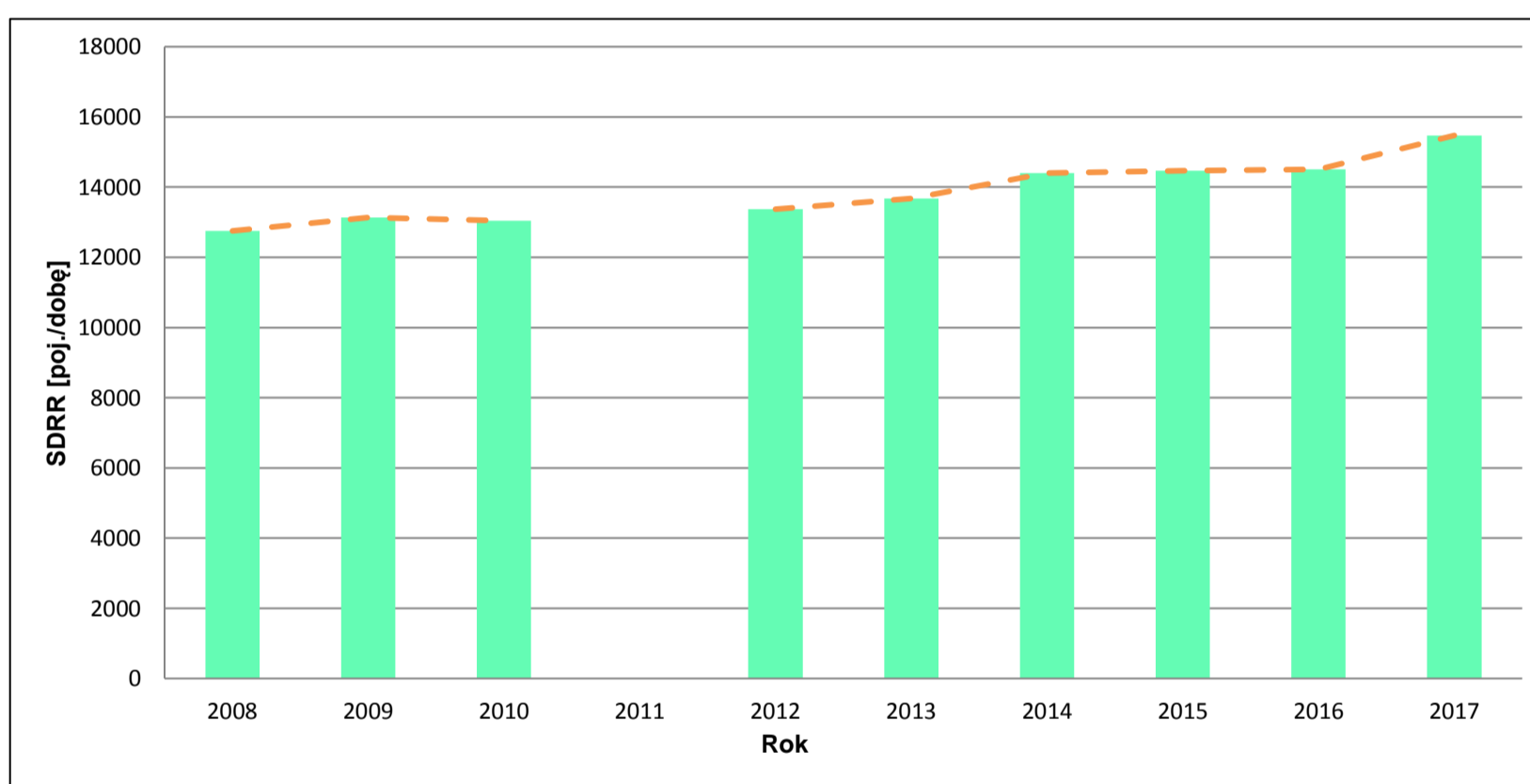
Miejscowość: Lasy **Rok:** 2017
Odcinek: Rudnik Szl.-Kraśnik **Numer drogi:** 19
Typ stacji: GR **Oddział:** LUBLIN

Wykres trendu rozwoju ruchu dla stacji 06180

R02_02_06180

Średni dobowy ruch roczny (SDRR) w latach (poj./dobę)										Wzrost/spadek ruchu [%]	
2008	2009	2010	2011	2012	2013	2014	2015	2016	2017	2017/15	2017/16
12753	13137	13042	-	13374	13675	14398	14466	14502	15472	7	+7

R02_03_06180



* - ruch niemiernodajny do porównań

Średni dobowy ruch dla poszczególnych dni tygodnia w poszczególnych miesiącach roku

STACJA NR 06180

Miejscowość: Lasy
 Odcinek: Rudnik Szl.-Kraśnik
 Typ stacji: GR

Rok: 2017
 Numer drogi: 19
 Oddział: LUBLIN

Ruch ogółem

R03_01_06180_2017

Dni tygodnia:		Styczeń	Luty	Marzec	Kwiecień	Maj	Czerwiec	Lipiec	Sierpień	Wrzesień	Październik	Listopad	Grudzień	Cał rok
1. Poniedziałki	a	13787	14313	15192	16299	17067	17773	18257	17750	17111	16632	15891	15654	16310
	b	1,069	1,063	1,046	1,046	1,065	1,069	1,052	1,027	1,044	1,039	1,058	1,081	1,054
	c	0,845	0,878	0,931	0,999	1,046	1,090	1,119	1,088	1,049	1,020	0,974	0,960	1,000
2. Wtorki	a	13807	14451	15448	16929	16218	17273	17809	17886	16918	16768	15727	15856	16257
	b	1,070	1,073	1,064	1,086	1,012	1,039	1,026	1,035	1,033	1,048	1,047	1,095	1,051
	c	0,849	0,889	0,950	1,041	0,998	1,062	1,095	1,100	1,041	1,031	0,967	0,975	1,000
3. Środy	a	13481	14279	15291	17166	17201	18138	17764	17894	17064	16364	15868	15614	16343
	b	1,045	1,060	1,053	1,101	1,073	1,091	1,024	1,035	1,042	1,022	1,056	1,078	1,056
	c	0,825	0,874	0,936	1,050	1,052	1,110	1,087	1,095	1,044	1,001	0,971	0,955	1,000
4. Czwartki	a	14250	14563	15786	17371	17252	17804	18236	18203	17517	17079	16173	16339	16714
	b	1,105	1,081	1,087	1,114	1,077	1,071	1,051	1,053	1,069	1,067	1,077	1,128	1,080
	c	0,853	0,871	0,944	1,039	1,032	1,065	1,091	1,089	1,048	1,022	0,968	0,978	1,000
5. Piątki	a	15243	15817	17373	17795	18901	18957	19794	19646	19211	18796	17729	16718	17998
	b	1,182	1,174	1,196	1,142	1,179	1,140	1,141	1,137	1,173	1,174	1,180	1,154	1,163
	c	0,847	0,879	0,965	0,989	1,050	1,053	1,100	1,092	1,067	1,044	0,985	0,929	1,000
6. Soboty	a	10910	11168	11774	12590	13305	13749	15141	15536	14227	13323	12669	11853	13020
	b	0,846	0,829	0,811	0,808	0,830	0,827	0,873	0,899	0,868	0,832	0,843	0,818	0,842
	c	0,838	0,858	0,904	0,967	1,022	1,056	1,163	1,193	1,093	1,023	0,973	0,910	1,000
7. Niedziele	a	9765	9708	10809	11329	13006	13373	14469	14142	12637	13069	11440	9294	11920
	b	0,757	0,721	0,744	0,727	0,812	0,804	0,834	0,818	0,771	0,817	0,761	0,642	0,770
	c	0,819	0,814	0,907	0,950	1,091	1,122	1,214	1,186	1,060	1,096	0,960	0,780	1,000
8. Dni robocze	a	14114	14684	15818	17112	17328	17989	18372	18276	17564	17128	16278	16036	16724
	b	1,094	1,090	1,089	1,098	1,081	1,082	1,059	1,057	1,072	1,070	1,084	1,107	1,081
	c	0,844	0,878	0,946	1,023	1,036	1,076	1,099	1,093	1,050	1,024	0,973	0,959	1,000
9. Święta	a	6957	-	-	10273	10679	10083	-	13788	-	-	10438	9527	10249
	b	0,539	-	-	0,659	0,666	0,606	-	0,798	-	-	0,695	0,658	0,662
	c	0,679	-	-	1,002	1,042	0,984	-	1,345	-	-	1,018	0,930	1,000
10. Niedziele i święta	a	8829	9708	10809	10977	12230	12715	14469	14071	12637	13069	11106	9361	11665
	b	0,684	0,721	0,744	0,704	0,763	0,765	0,834	0,814	0,771	0,817	0,739	0,646	0,754
	c	0,757	0,832	0,927	0,941	1,048	1,090	1,240	1,206	1,083	1,120	0,952	0,802	1,000
11. Wszystkie dni	a	12901	13471	14524	15589	16025	16630	17353	17284	16383	16004	15023	14485	15472
	b	1,000	1,000	1,000	1,000	1,000	1,000	1,000	1,000	1,000	1,000	1,000	1,000	1,000
	c	0,834	0,871	0,939	1,008	1,036	1,075	1,122	1,117	1,059	1,034	0,971	0,936	1,000

Legenda:

a = średni dobowy ruch danego dnia (dni) tygodnia

b = $\frac{\text{średni dobowy ruch danego dnia (dni) tygodnia w miesiącu}}{\text{średni dobowy ruch we wszystkie dni miesiąca}}$

c = $\frac{\text{średni dobowy ruch danego dnia (dni) tygodnia w miesiącu}}{\text{średni dobowy ruch danego dnia (dni) tygodnia w roku}}$

Uwagi: -

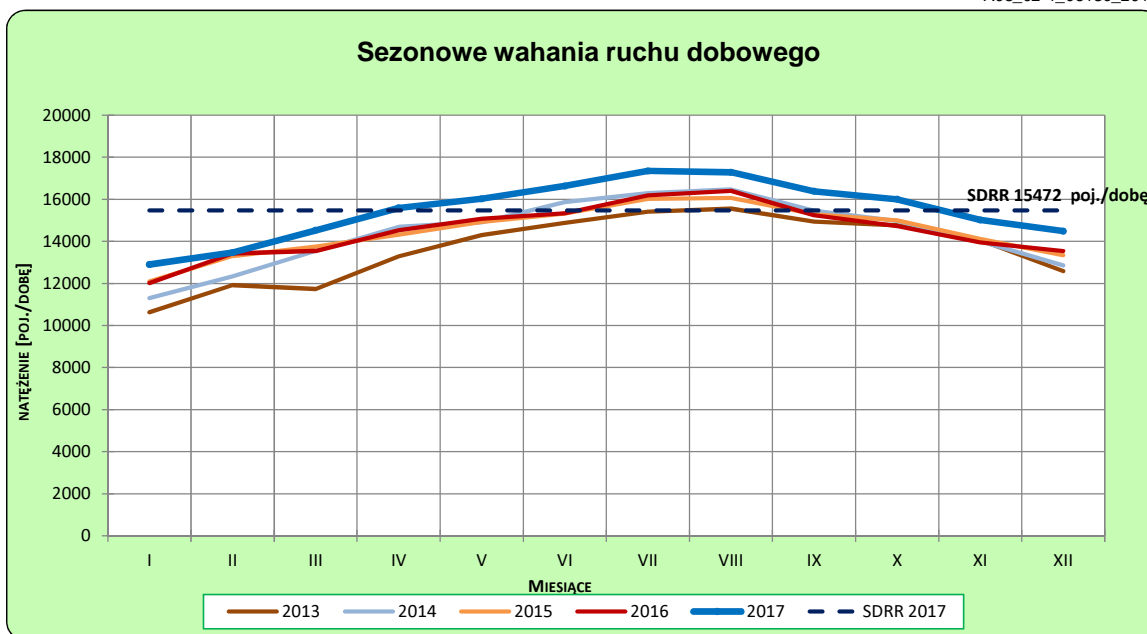
STACJA NR 06180

Miejscowość: Lasy
Odcinek: Rudnik Szl.-Kraśnik
Typ stacji: GR

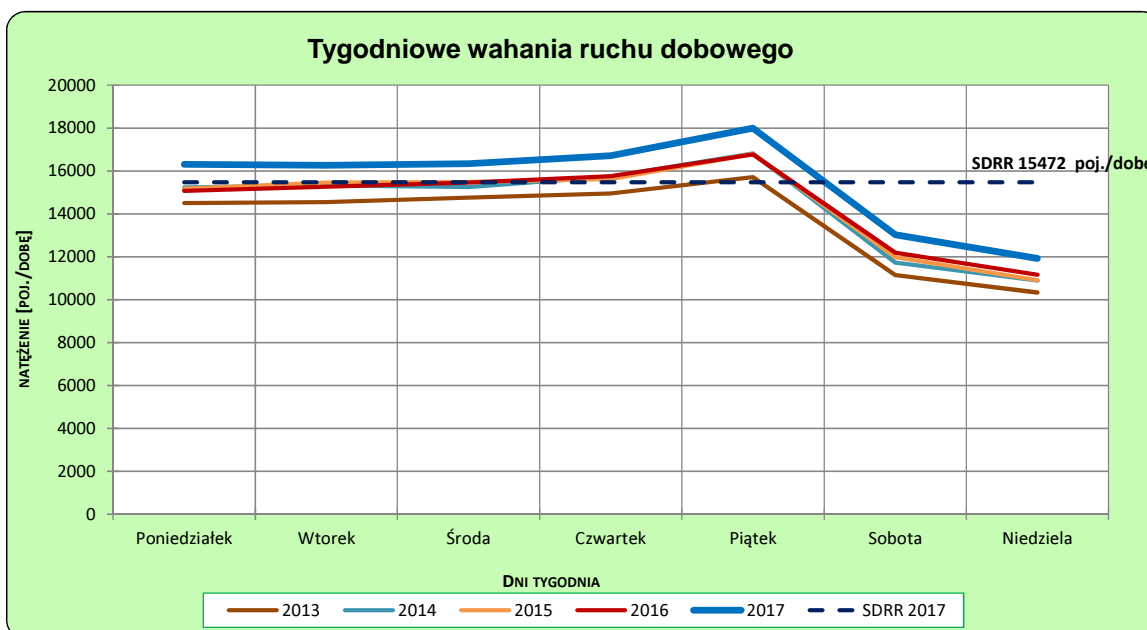
Rok: 2017
Numer drogi: 19
Oddział: LUBLIN

Ruch ogółem

R03_02-1_06180_2017



R03_02-2_06180_2017



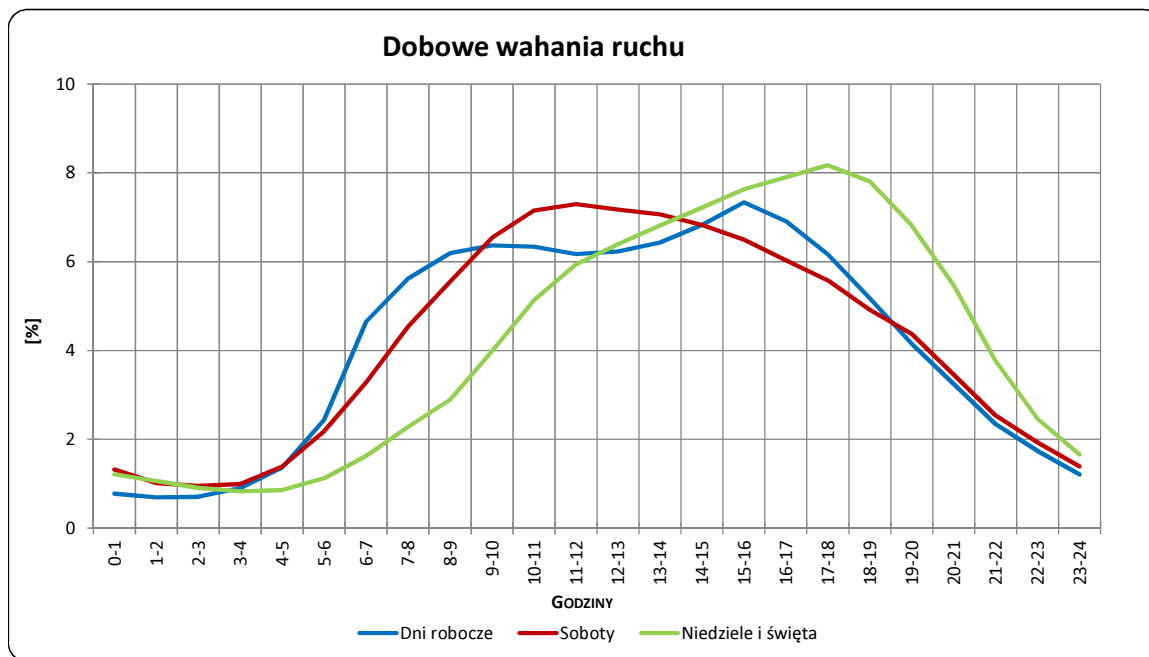
Uwagi: –

STACJA NR 06180

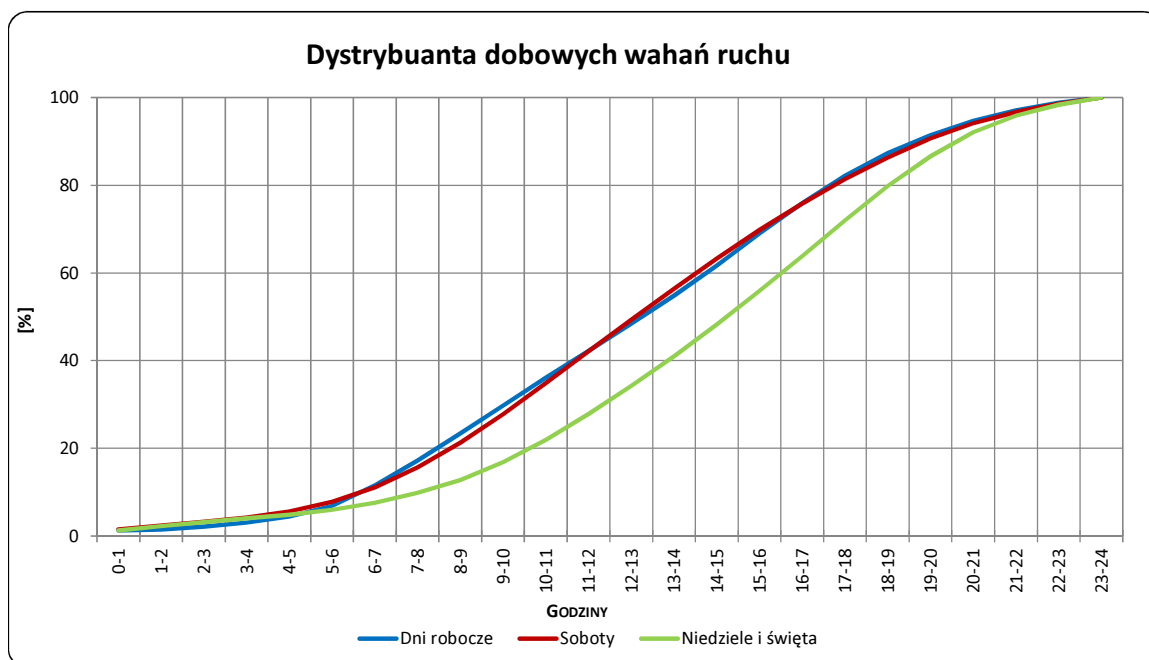
Miejscowość: Lasy
Odcinek: Rudnik Szl.-Kraśnik
Typ stacji: GR

Rok: 2017
Numer drogi: 19
Oddział: LUBLIN

R03_03-1_06180_2017



R03_03-2_06180_2017



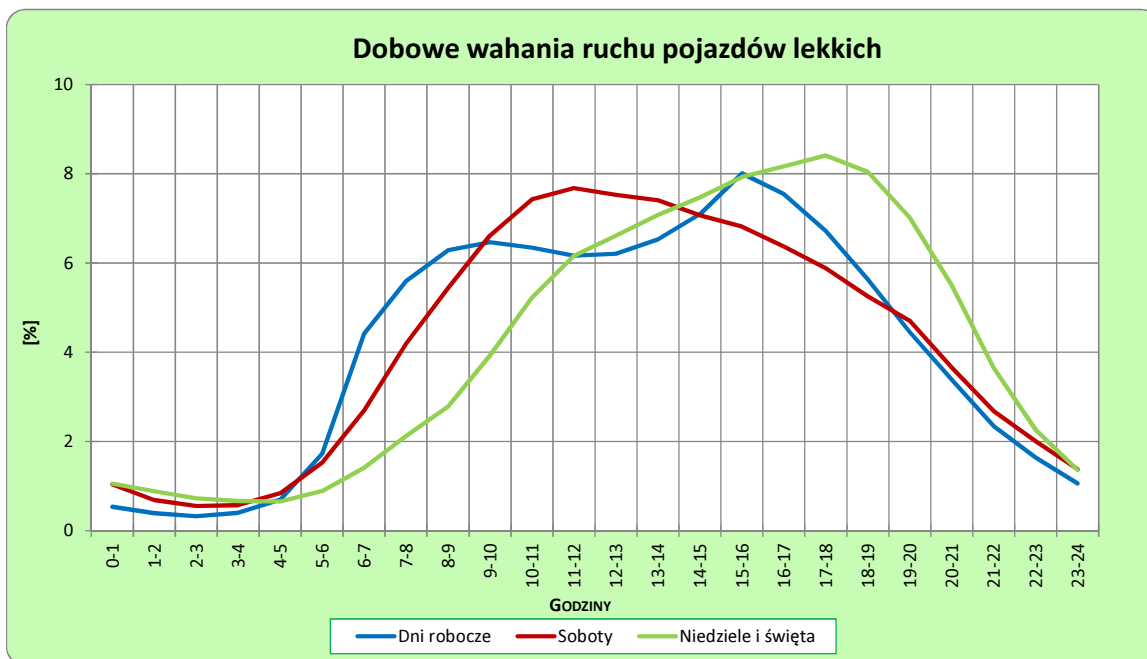
Uwagi: –

STACJA NR 06180

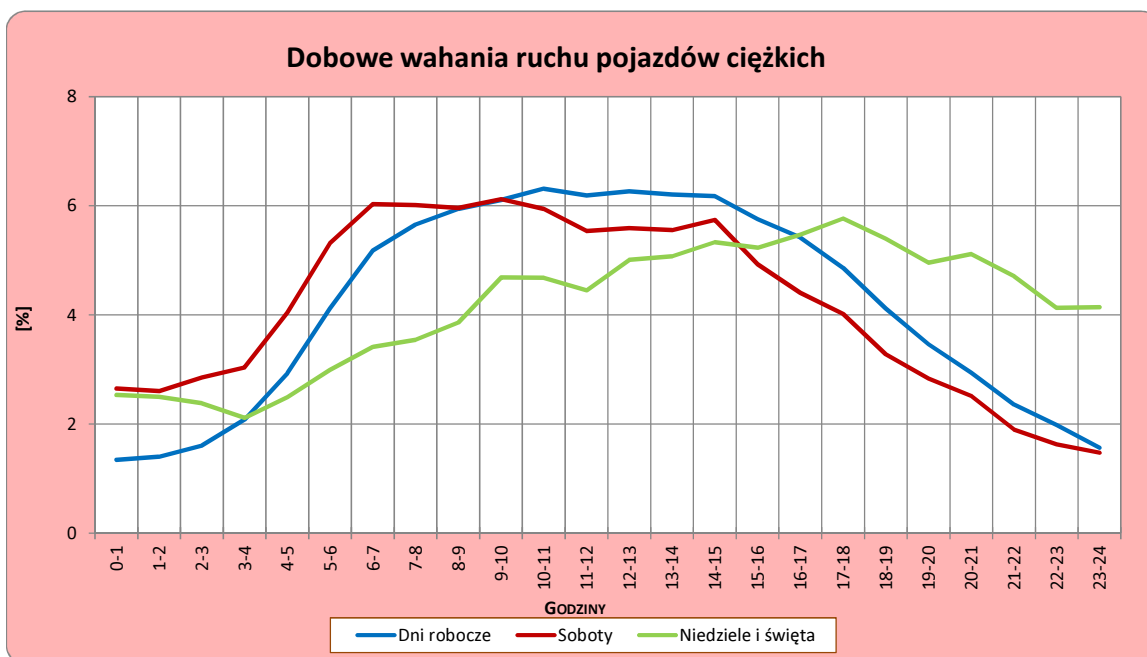
Miejscowość: Lasy
Odcinek: Rudnik Szl.-Kraśnik
Typ stacji: GR

Rok: 2017
Numer drogi: 19
Oddział: LUBLIN

R03_04-1_06180_2017



R03_04-2_06180_2017



Uwagi: –

Udział ruchu pojazdów lekkich i ciężkich w poszczególnych okresach doby

STACJA NR 06180

Miejscowość: Lasy
Odcinek: Rudnik Szl.-Kraśnik
Typ stacji: GR

Rok: 2017
Numer drogi: 19
Oddział: LUBLIN

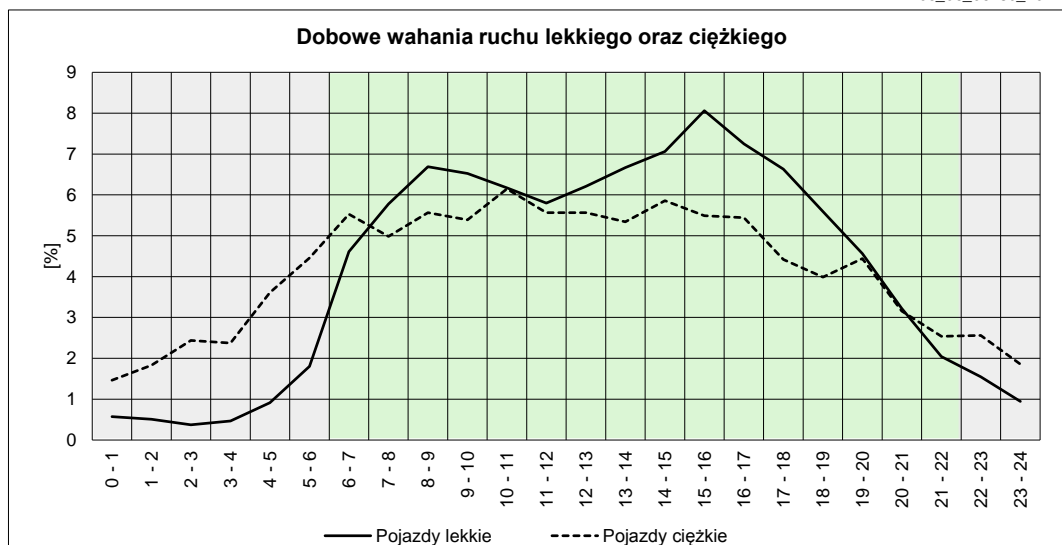
R03_05_06180_2017

Godziny	Udział procentowy ruchu w poszczególnych godzinach doby [%]	
	Pojazdy lekkie	Pojazdy ciężkie
0 - 1	0,57	1,46
1 - 2	0,51	1,83
2 - 3	0,37	2,44
3 - 4	0,47	2,37
4 - 5	0,91	3,61
5 - 6	1,80	4,46
6 - 7	4,61	5,53
7 - 8	5,78	4,99
8 - 9	6,69	5,57
9 - 10	6,52	5,39
10 - 11	6,17	6,15
11 - 12	5,80	5,57
12 - 13	6,21	5,57
13 - 14	6,67	5,34
14 - 15	7,06	5,86
15 - 16	8,06	5,49
16 - 17	7,25	5,44
17 - 18	6,63	4,42
18 - 19	5,59	3,99
19 - 20	4,56	4,44
20 - 21	3,22	3,16
21 - 22	2,04	2,54
22 - 23	1,55	2,56
23 - 24	0,95	1,86

Źródło danych: Pomiar ręczny

	22 ⁰⁰ - 6 ⁰⁰	6 ⁰⁰ - 22 ⁰⁰
Pojazdy lekkie	7,13%	92,87%
Pojazdy ciężkie	20,59%	79,41%

R03_06_06180_2017



Struktura rodzajowa ruchu wg pomiarów ręcznych

STACJA NR 06180

Miejscowość: Lasy

Odcinek: Rudnik Szl.-Kraśnik

Typ stacji: GR

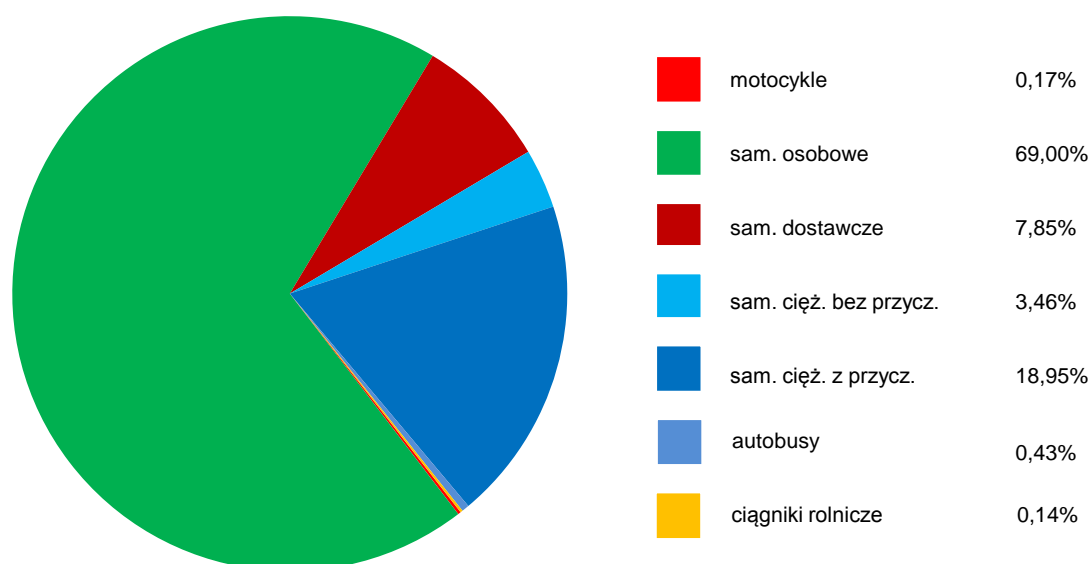
Rok: 2017

Numer drogi: 19

Oddział: LUBLIN

R04_05_06180_2017

Rodzajowa struktura ruchu wg pomiarów ręcznych w 2017 roku



SPIS TREŚCI

Raport 2.1.....	2
Woj 06.....	2
Raport 2.2.....	3
Woj 06.....	3
Raport 2.3.....	4
Stacja 06180.....	4
Raport 3.1.....	5
Stacja 06180.....	5
Raport 3.2.....	6
Stacja 06180.....	6
Raport 3.3.....	7
Stacja 06180.....	7
Raport 3.4.....	8
Stacja 06180.....	8
Raport 3.5.....	9
Stacja 06180.....	9
Raport 4.5.....	10
Stacja 06180.....	10