

Archiwizacja i analiza danych ze stacji ciągłych pomiarów ruchu z 2017 roku

Archiwizacja i analiza roczna danych z 2017

SCPR nr 06090

Na zlecenie



**Generalna Dyrekcja
Dróg Krajowych i Autostrad**

Heller Consult sp. z o.o.

Warszawa, 27 kwietnia 2018



Analiza średniego dobowego ruchu rocznego (SDRR) dla poszczególnych miesięcy w 2016 i 2017 roku

R02_01_2017

Lp.	Oddział GDDKiA	Numer stacji	Typ stacji	Numer drogi	Średni dobowy ruch w miesiącu																																						
					styczeń			luty			marzec			kwiecień			maj			czerwiec			lipiec			sierpień			wrzesień			październik			listopad			grudzień			cały rok		
					2016	2017	wzrost spadek (%)	2016	2017	wzrost spadek (%)	2016	2017	wzrost spadek (%)	2016	2017	wzrost spadek (%)	2016	2017	wzrost spadek (%)	2016	2017	wzrost spadek (%)	2016	2017	wzrost spadek (%)	2016	2017	wzrost spadek (%)	2016	2017	wzrost spadek (%)	2016	2017	wzrost spadek (%)	2016	2017	wzrost spadek (%)						
1.	LUBLIN	06014	GR	2	10351	10831	+5	10766	11339	+5	11736	12181	+4	12597	12852	+2	13000	13385	+3	13092	13625	+4	12916	13483	+4	13053	13665	+5	12764	13390	+5	12452	13502	+8	12165	13040	+7	11583	12572	+9	12206	12822	+5
		06034	GR	12	7685	8150	+6	8714	8725	0	8980	9489	+6	9500	10027	+6	9536	9906	+4	9530	10262	+8	9833	10375	+6	10056	10361	+3	9779	10208	+4	9937	10329	+4	9512	9787	+3	9199	9465	+3	9355	9757	+4
		06060	GR	17	5394	5653	+5	5993	6099	+2	6233	6505	+4	6732	7101	+5	6956	7085	+2	6941	7339	+6	7362	7652	+4	7757	7887	+2	7033	7287	+4	6842	7119	+4	6370	6706	+5	6297	6669	+6	6659	6925	+4
		06062	GR	S19c	5275	5767	+9	5741	6136	+7	5967	6502	+9	6348	6850	+8	6567	7129	+9	6928	7601	+10	7268	8198	+13	7306	8252	+13	6730	7323	+9	6581	7308	+11	6375	6930	+9	6001	6529	+9	6423	7043	+10
		06063	GR	12h	8738	9099	+4	9969	9829	-1	10525	10841	+3	11488	11701	+2	12022	12061	0	12217	12841	+5	12756	13527	+6	13420	13959	+4	12183	12605	+3	11659	12378	+6	10837	11582	+7	10093	10795	+7	11325	11768	+4
		06064	GR	17	9260	9676	+4	10362	10348	0	10975	11018	0	11518	12130	+5	11975	12230	+2	11957	12705	+6	12608	13159	+4	13056	13386	+3	12120	12543	+3	12213	12746	+4	11369	12080	+6	10980	11829	+8	11532	11987	+4
		06090	GR	74f	1868	2129	+14	2114	2039	-4	2165	2048	-5	2260	2267	0	2481	2309	-7	2562	2458	-4	2907	2770	-5	2980	2806	-6	2377	2266	-5	2201	2158	-2	2008	1998	0	2008	2003	0	2327	2270	-2
		06180	GR	19	12020	12901	+7	13424	13471	0	13549	14524	+7	14530	15589	+7	15090	16025	+6	15336	16630	+8	16191	17353	+7	16407	17284	+5	15252	16383	+7	14731	16004	+9	13952	15023	+8	13552	14485	+7	14502	15472	+7
		06501	WIM	2	-	-	-	-	-	-	-	-	-	-	-	-	-	-	-	-	-	-	-	-	-	-	-	-	-	-	-	-	-	-	-	-	-	-	-	-	-	-	-
		06502	WIM	12	-	-	-	-	-	-	-	-	-	-	-	-	-	-	-	-	-	-	-	-	-	-	-	-	-	-	-	-	-	-	-	-	-	-	-	-	-	-	-
		06503	WIM	17	-	-	-	-	-	-	-	-	-	-	-	-	-	-	-	-	-	-	-	-	-	-	-	-	-	-	-	-	-	-	-	-	-	-	-	-	-	-	-
		06504	WIM	19	-	-	-	-	-	-	-	-	-	-	-	-	-	-	-	-	-	-	-	-	-	-	-	-	-	-	-	-	-	-	-	-	-	-	-	-	-	-	-

* - wynik niemiarodajny do porównań

Średni dobowy ruch roczny (SDRR) w stacjach SCPR w latach 2008-2017

Ruch ogółem

R02_02_2017

Lp.	Oddział GDDKiA	Numer stacji	Typ stacji	Nr drogi	Średni dobowy ruch roczny (SDRR) w latach (poj./dobę)										Wzrost/spadek ruchu (%)		
					2008	2009	2010	2011	2012	2013	2014	2015	2016	2017	2017/15	2017/16	
1.	LUBLIN	06014	GR	2	9744	9908	10384	10912	11020	11296	11490	11589	12206	12822	11	5	
		06034	GR	12	7835	8014	8149	7991	7801	8242	8393	8662	9355	9757	13	4	
		06060	GR	17	-	-	-	-	-	-	-	-	6277	6659	6925	10	4
		06062	GR	S19c	-	-	-	-	-	-	5254	5614	6178*	6423	7043	14*	10
		06063	GR	12h	-	-	-	-	-	-	-	-	10932	11325	11768	8	4
		06064	GR	17	-	-	-	-	-	-	-	-	-	11532	11987	-	4
		06090	GR	74f	-	-	-	-	-	-	-	1937*	2152	2327	2270	5	-2
		06180	GR	19	12753	13137	13042	-	13374	13675	14398	14466	14502	15472	7	7	
		06501	WIM	2	-	-	-	-	-	-	-	-	-	-	-	-	-
		06502	WIM	12	-	-	-	-	-	-	-	-	-	-	-	-	-
		06503	WIM	17	-	-	-	-	-	-	-	-	-	-	-	-	-
		06504	WIM	19	-	-	-	-	-	-	-	-	-	-	-	-	-

* - wynik niemiarodajny do porównań
 ** - dane oszacowane dla większości roku

STACJA NR 06090

Miejscowość: Frampol
Odcinek: Janów Lubelski-Frampol
Typ stacji: GR

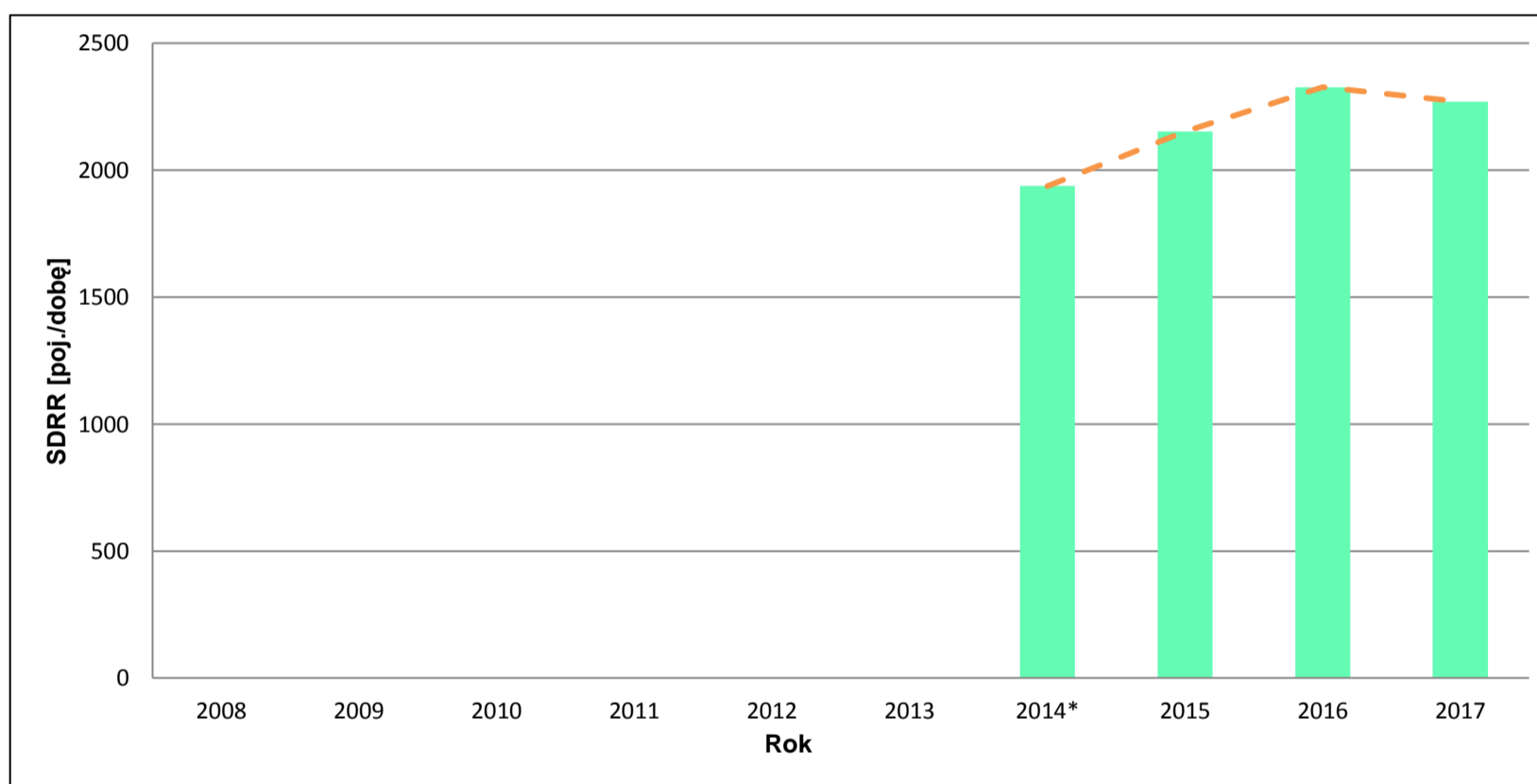
Rok: 2017
Numer drogi: 74f
Oddział: LUBLIN

Wykres trendu rozwoju ruchu dla stacji 06090

R02_02_06090

Średni dobowy ruch roczny (SDRR) w latach (poj./dobę)										Wzrost/spadek ruchu [%]	
2008	2009	2010	2011	2012	2013	2014	2015	2016	2017	2017/15	2017/16
-	-	-	-	-	-	1937*	2152	2327	2270	5	-2

R02_03_06090



* - ruch niemiernodajny do porównań

Średni dobowy ruch dla poszczególnych dni tygodnia w poszczególnych miesiącach roku

STACJA NR 06090

Miejscowość: Frampol
Odcinek: Janów Lubelski-Frampol
Typ stacji: GR

Rok: 2017
Numer drogi: 74f
Oddział: LUBLIN

Ruch ogółem

R03_01_06090_2017

Dni tygodnia:		Styczeń	Luty	Marzec	Kwiecień	Maj	Czerwiec	Lipiec	Sierpień	Wrzesień	Październik	Listopad	Grudzień	Cał rok
1. Poniedziałki	a	2146	2017	2061	2138	2288	2395	2620	2635	2197	2085	1982	2000	2213
	b	1,008	0,989	1,006	0,943	0,991	0,974	0,946	0,939	0,970	0,966	0,992	0,999	0,975
	c	0,970	0,911	0,931	0,966	1,034	1,082	1,184	1,191	0,993	0,942	0,896	0,904	1,000
2. Wtorki	a	2121	2039	2001	2271	2212	2347	2443	2508	2091	2182	1914	1880	2167
	b	0,996	1,000	0,977	1,002	0,958	0,955	0,882	0,894	0,923	1,011	0,958	0,939	0,955
	c	0,979	0,941	0,923	1,048	1,021	1,083	1,127	1,157	0,965	1,007	0,883	0,868	1,000
3. Środy	a	2144	2069	2013	2261	2172	2442	2548	2517	2088	2007	1958	2094	2192
	b	1,007	1,015	0,983	0,997	0,941	0,993	0,920	0,897	0,921	0,930	0,980	1,045	0,966
	c	0,978	0,944	0,918	1,031	0,991	1,114	1,162	1,148	0,953	0,916	0,893	0,955	1,000
4. Czwartki	a	2287	2128	2082	2341	2342	2387	2626	2601	2233	2139	2096	2168	2285
	b	1,074	1,044	1,017	1,033	1,014	0,971	0,948	0,927	0,985	0,991	1,049	1,082	1,007
	c	1,001	0,931	0,911	1,025	1,025	1,045	1,149	1,138	0,977	0,936	0,917	0,949	1,000
5. Piątki	a	2522	2314	2368	2501	2517	2653	2949	2918	2566	2362	2279	2260	2517
	b	1,185	1,135	1,156	1,103	1,090	1,079	1,065	1,040	1,132	1,095	1,141	1,128	1,109
	c	1,002	0,919	0,941	0,994	1,000	1,054	1,172	1,159	1,019	0,938	0,905	0,898	1,000
6. Soboty	a	1900	1830	1804	1988	2098	2213	2646	2929	2173	2028	1758	1840	2100
	b	0,892	0,897	0,881	0,877	0,909	0,900	0,955	1,044	0,959	0,940	0,880	0,919	0,925
	c	0,905	0,871	0,859	0,947	0,999	1,054	1,260	1,395	1,035	0,966	0,837	0,876	1,000
7. Niedziele	a	1901	1878	2004	2349	2635	2905	3555	3466	2512	2301	2010	1620	2428
	b	0,893	0,921	0,979	1,036	1,141	1,182	1,283	1,235	1,109	1,066	1,006	0,809	1,070
	c	0,783	0,773	0,825	0,967	1,085	1,196	1,464	1,428	1,035	0,948	0,828	0,667	1,000
8. Dni robocze	a	2244	2113	2105	2302	2306	2445	2637	2636	2235	2155	2046	2080	2275
	b	1,054	1,036	1,028	1,015	0,999	0,995	0,952	0,939	0,986	0,999	1,024	1,038	1,002
	c	0,986	0,929	0,925	1,012	1,014	1,075	1,159	1,159	0,982	0,947	0,899	0,914	1,000
9. Święta	a	1553	-	-	2414	2337	2209	-	3794	-	-	1986	2180	2353
	b	0,729	-	-	1,065	1,012	0,899	-	1,352	-	-	0,994	1,088	1,037
	c	0,660	-	-	1,026	0,993	0,939	-	1,612	-	-	0,844	0,926	1,000
10. Niedziele i święta	a	1785	1878	2004	2371	2535	2766	3555	3532	2512	2301	2002	1780	2418
	b	0,838	0,921	0,979	1,046	1,098	1,125	1,283	1,259	1,109	1,066	1,002	0,889	1,065
	c	0,738	0,777	0,829	0,981	1,048	1,144	1,470	1,461	1,039	0,952	0,828	0,736	1,000
11. Wszystkie dni	a	2129	2039	2048	2267	2309	2458	2770	2806	2266	2158	1998	2003	2270
	b	1,000	1,000	1,000	1,000	1,000	1,000	1,000	1,000	1,000	1,000	1,000	1,000	1,000
	c	0,938	0,898	0,902	0,999	1,017	1,083	1,220	1,236	0,998	0,951	0,880	0,882	1,000

Legenda:

a = średni dobowy ruch danego dnia (dni) tygodnia

b = $\frac{\text{średni dobowy ruch danego dnia (dni) tygodnia w miesiącu}}{\text{średni dobowy ruch we wszystkie dni miesiąca}}$

c = $\frac{\text{średni dobowy ruch danego dnia (dni) tygodnia w miesiącu}}{\text{średni dobowy ruch danego dnia (dni) tygodnia w roku}}$

Uwagi: -

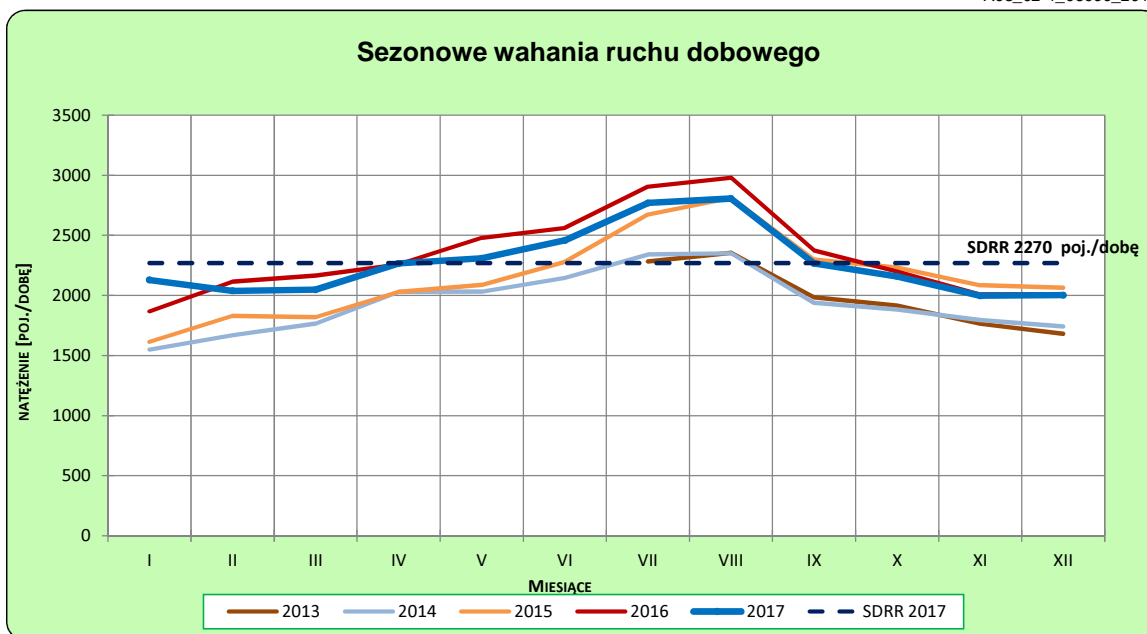
STACJA NR 06090

Miejscowość: Frampol
Odcinek: Janów Lubelski-Frampol
Typ stacji: GR

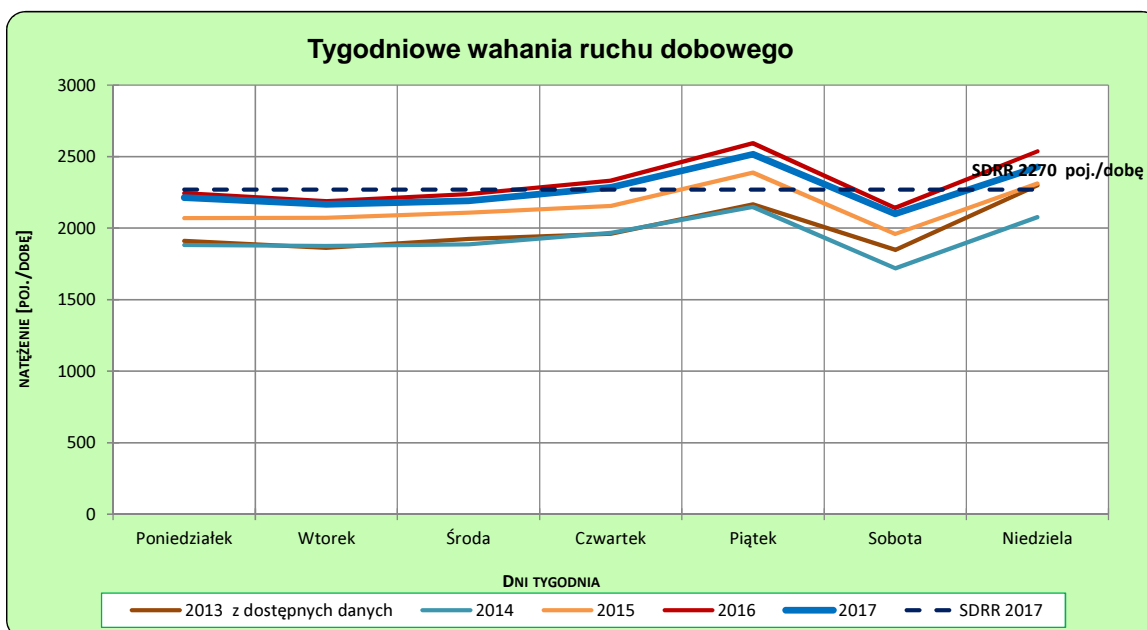
Rok: 2017
Numer drogi: 74f
Oddział: LUBLIN

Ruch ogółem

R03_02-1_06090_2017



R03_02-2_06090_2017



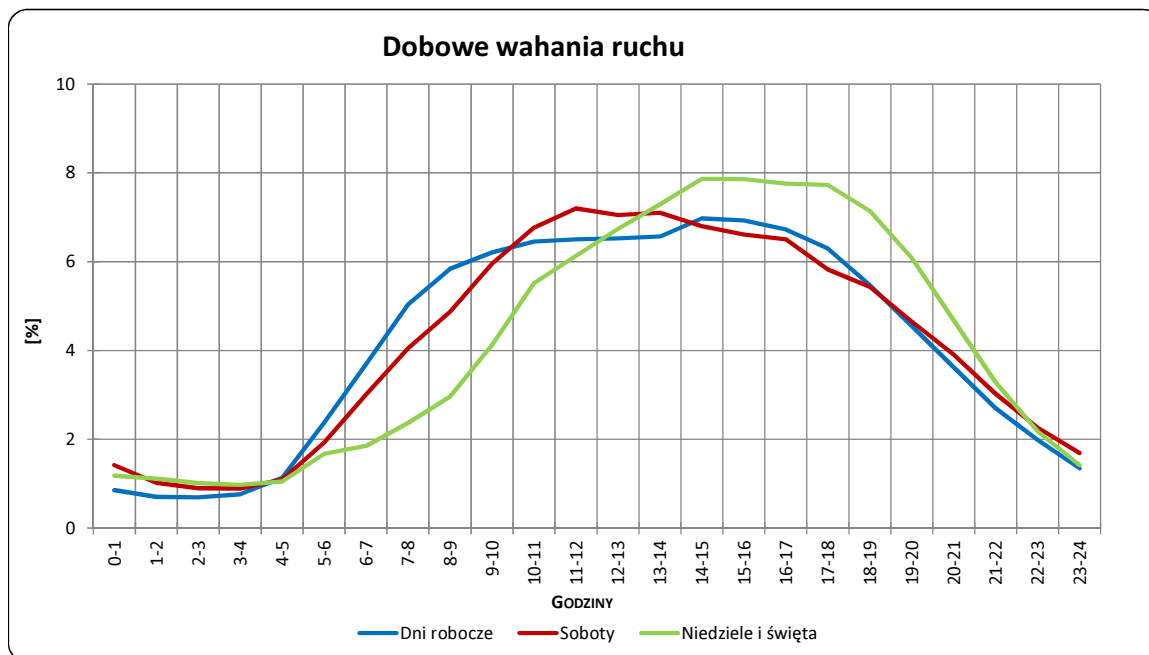
Uwagi: –

STACJA NR 06090

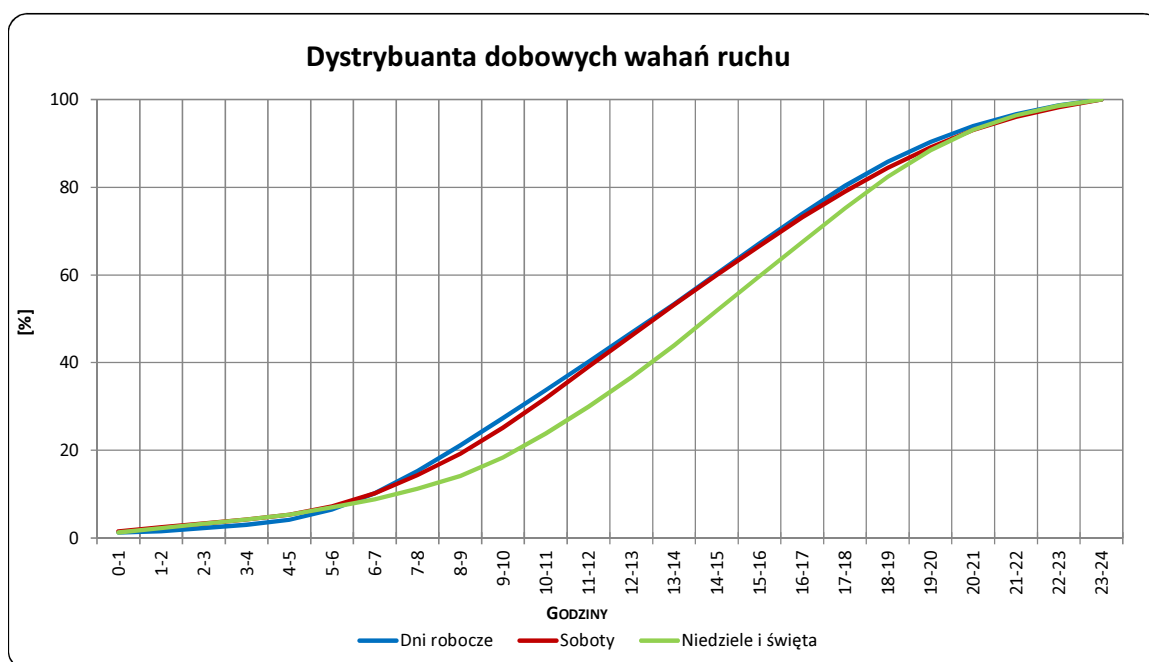
Miejscowość: Frampol
Odcinek: Janów Lubelski-Frampol
Typ stacji: GR

Rok: 2017
Numer drogi: 74f
Oddział: LUBLIN

R03_03-1_06090_2017



R03_03-2_06090_2017



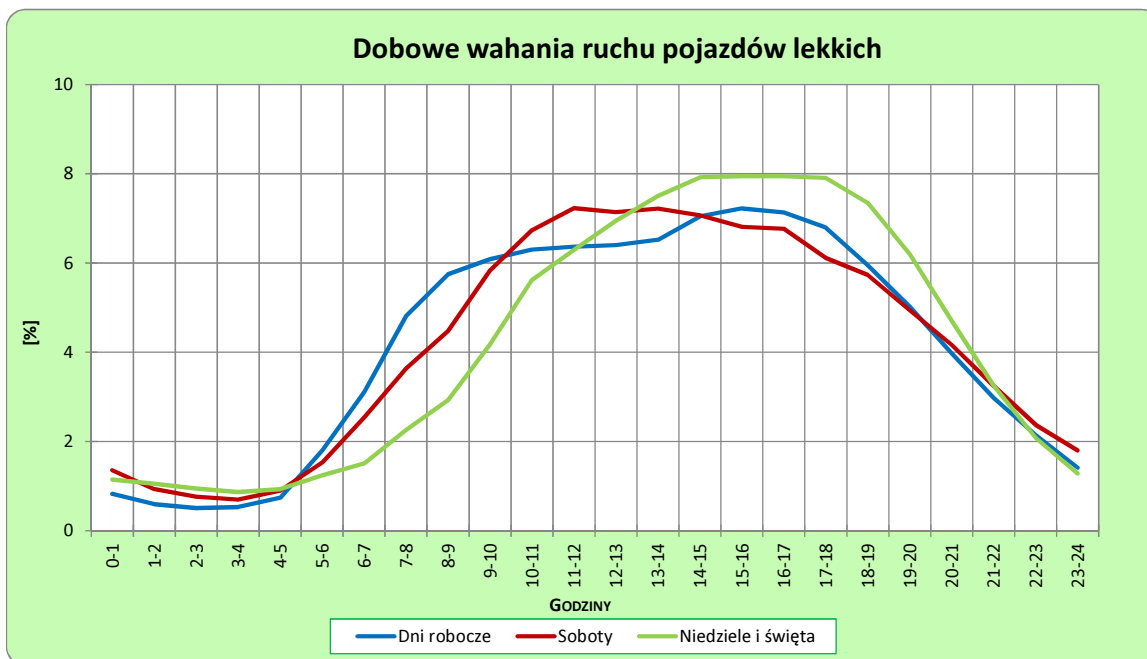
Uwagi: –

STACJA NR 06090

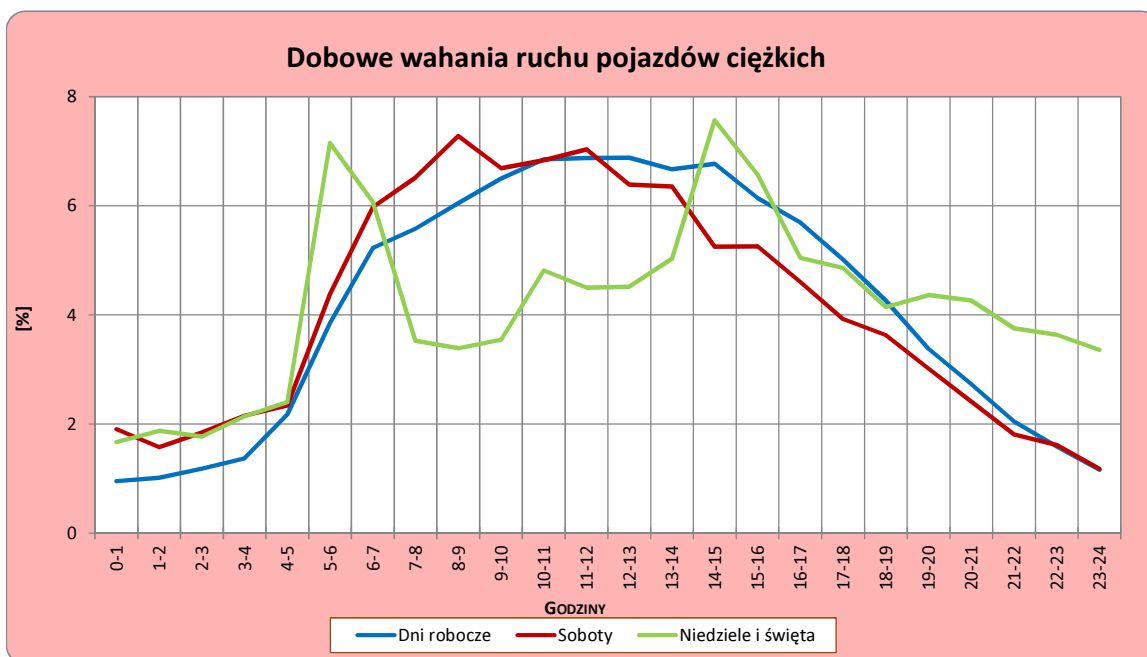
Miejscowość: Frampol
Odcinek: Janów Lubelski-Frampol
Typ stacji: GR

Rok: 2017
Numer drogi: 74f
Oddział: LUBLIN

R03_04-1_06090_2017



R03_04-2_06090_2017



Uwagi: –

Udział ruchu pojazdów lekkich i ciężkich w poszczególnych okresach doby

STACJA NR 06090

Miejscowość: Frampol
Odcinek: Janów Lubelski-Frampol
Typ stacji: GR

Rok: 2017
Numer drogi: 74f
Oddział: LUBLIN

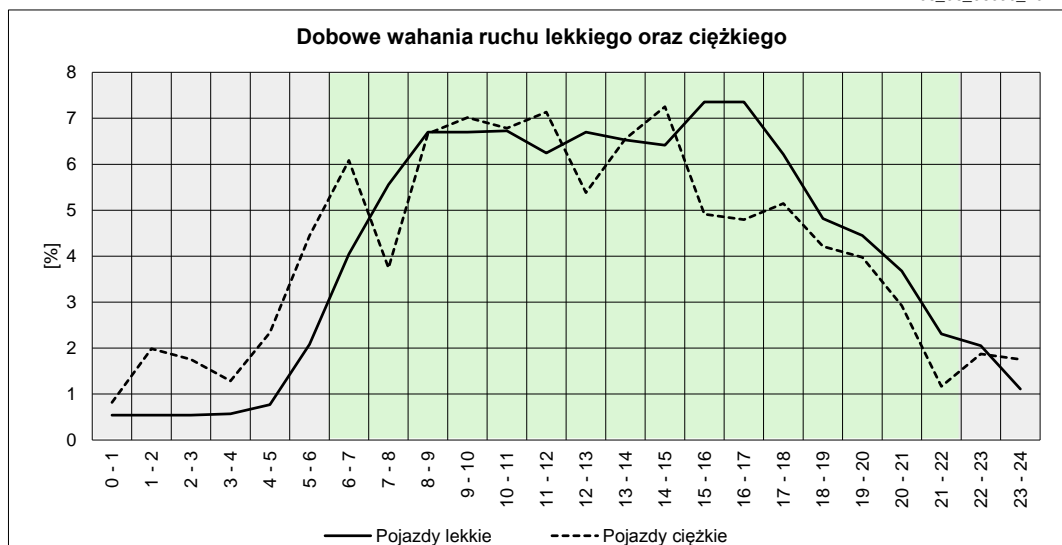
R03_05_06090_2017

Godziny	Udział procentowy ruchu w poszczególnych godzinach doby [%]	
	Pojazdy lekkie	Pojazdy ciężkie
0 - 1	0,54	0,82
1 - 2	0,54	1,99
2 - 3	0,54	1,75
3 - 4	0,57	1,29
4 - 5	0,77	2,34
5 - 6	2,08	4,44
6 - 7	4,05	6,08
7 - 8	5,56	3,74
8 - 9	6,70	6,67
9 - 10	6,70	7,02
10 - 11	6,73	6,78
11 - 12	6,24	7,13
12 - 13	6,70	5,38
13 - 14	6,53	6,55
14 - 15	6,41	7,25
15 - 16	7,35	4,91
16 - 17	7,35	4,80
17 - 18	6,21	5,15
18 - 19	4,82	4,21
19 - 20	4,45	3,98
20 - 21	3,68	2,92
21 - 22	2,31	1,17
22 - 23	2,05	1,87
23 - 24	1,11	1,75

Źródło danych: Pomiary ręczne

	22 ⁰⁰ - 6 ⁰⁰	6 ⁰⁰ - 22 ⁰⁰
Pojazdy lekkie	8,21%	91,79%
Pojazdy ciężkie	16,26%	83,74%

R03_06_06090_2017



Struktura rodzajowa ruchu wg pomiarów ręcznych

STACJA NR 06090

Miejscowość: Frampol

Odcinek: Janów Lubelski-Frampol

Typ stacji: GR

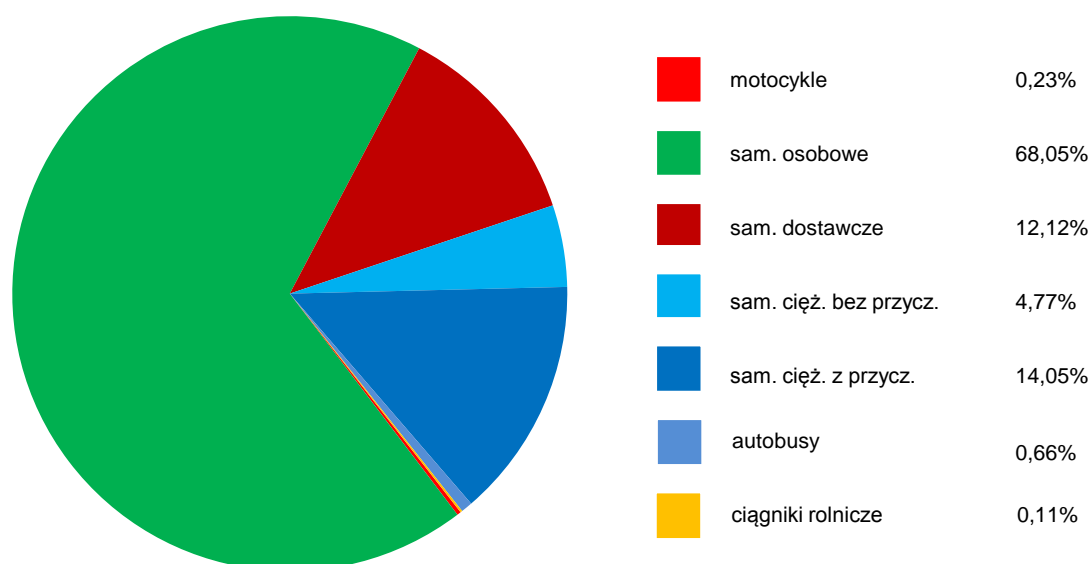
Rok: 2017

Numer drogi: 74f

Oddział: LUBLIN

R04_05_06090_2017

Rodzajowa struktura ruchu wg pomiarów ręcznych w 2017 roku



SPIS TREŚCI

Raport 2.1.....	2
Woj 06.....	2
Raport 2.2.....	3
Woj 06.....	3
Raport 2.3.....	4
Stacja 06090.....	4
Raport 3.1.....	5
Stacja 06090.....	5
Raport 3.2.....	6
Stacja 06090.....	6
Raport 3.3.....	7
Stacja 06090.....	7
Raport 3.4.....	8
Stacja 06090.....	8
Raport 3.5.....	9
Stacja 06090.....	9
Raport 4.5.....	10
Stacja 06090.....	10