

Archiwizacja i analiza danych ze stacji ciągłych pomiarów ruchu z 2017 roku

Archiwizacja i analiza roczna danych z 2017

SCPR nr 06034

Na zlecenie



**Generalna Dyrekcja
Dróg Krajowych i Autostrad**

Heller Consult sp. z o.o.

Warszawa, 27 kwietnia 2018



Analiza średniego dobowego ruchu rocznego (SDRR) dla poszczególnych miesięcy w 2016 i 2017 roku

R02_01_2017

Lp.	Oddział GDDKiA	Numer stacji	Typ stacji	Numer drogi	Średni dobowy ruch w miesiącu																																						
					styczeń			luty			marzec			kwiecień			maj			czerwiec			lipiec			sierpień			wrzesień			październik			listopad			grudzień			cały rok		
					2016	2017	wzrost spadek (%)	2016	2017	wzrost spadek (%)	2016	2017	wzrost spadek (%)	2016	2017	wzrost spadek (%)	2016	2017	wzrost spadek (%)	2016	2017	wzrost spadek (%)	2016	2017	wzrost spadek (%)	2016	2017	wzrost spadek (%)	2016	2017	wzrost spadek (%)	2016	2017	wzrost spadek (%)	2016	2017	wzrost spadek (%)						
1.	LUBLIN	06014	GR	2	10351	10831	+5	10766	11339	+5	11736	12181	+4	12597	12852	+2	13000	13385	+3	13092	13625	+4	12916	13483	+4	13053	13665	+5	12764	13390	+5	12452	13502	+8	12165	13040	+7	11583	12572	+9	12206	12822	+5
		06034	GR	12	7685	8150	+6	8714	8725	0	8980	9489	+6	9500	10027	+6	9536	9906	+4	9530	10262	+8	9833	10375	+6	10056	10361	+3	9779	10208	+4	9937	10329	+4	9512	9787	+3	9199	9465	+3	9355	9757	+4
		06060	GR	17	5394	5653	+5	5993	6099	+2	6233	6505	+4	6732	7101	+5	6956	7085	+2	6941	7339	+6	7362	7652	+4	7757	7887	+2	7033	7287	+4	6842	7119	+4	6370	6706	+5	6297	6669	+6	6659	6925	+4
		06062	GR	S19c	5275	5767	+9	5741	6136	+7	5967	6502	+9	6348	6850	+8	6567	7129	+9	6928	7601	+10	7268	8198	+13	7306	8252	+13	6730	7323	+9	6581	7308	+11	6375	6930	+9	6001	6529	+9	6423	7043	+10
		06063	GR	12h	8738	9099	+4	9969	9829	-1	10525	10841	+3	11488	11701	+2	12022	12061	0	12217	12841	+5	12756	13527	+6	13420	13959	+4	12183	12605	+3	11659	12378	+6	10837	11582	+7	10093	10795	+7	11325	11768	+4
		06064	GR	17	9260	9676	+4	10362	10348	0	10975	11018	0	11518	12130	+5	11975	12230	+2	11957	12705	+6	12608	13159	+4	13056	13386	+3	12120	12543	+3	12213	12746	+4	11369	12080	+6	10980	11829	+8	11532	11987	+4
		06090	GR	74f	1868	2129	+14	2114	2039	-4	2165	2048	-5	2260	2267	0	2481	2309	-7	2562	2458	-4	2907	2770	-5	2980	2806	-6	2377	2266	-5	2201	2158	-2	2008	1998	0	2008	2003	0	2327	2270	-2
		06180	GR	19	12020	12901	+7	13424	13471	0	13549	14524	+7	14530	15589	+7	15090	16025	+6	15336	16630	+8	16191	17353	+7	16407	17284	+5	15252	16383	+7	14731	16004	+9	13952	15023	+8	13552	14485	+7	14502	15472	+7
		06501	WIM	2	-	-	-	-	-	-	-	-	-	-	-	-	-	-	-	-	-	-	-	-	-	-	-	-	-	-	-	-	-	-	-	-	-	-	-	-	-	-	-
		06502	WIM	12	-	-	-	-	-	-	-	-	-	-	-	-	-	-	-	-	-	-	-	-	-	-	-	-	-	-	-	-	-	-	-	-	-	-	-	-	-	-	-
		06503	WIM	17	-	-	-	-	-	-	-	-	-	-	-	-	-	-	-	-	-	-	-	-	-	-	-	-	-	-	-	-	-	-	-	-	-	-	-	-	-	-	-
		06504	WIM	19	-	-	-	-	-	-	-	-	-	-	-	-	-	-	-	-	-	-	-	-	-	-	-	-	-	-	-	-	-	-	-	-	-	-	-	-	-	-	-

* - wynik niemiarodajny do porównań

Średni dobowy ruch roczny (SDRR) w stacjach SCPR w latach 2008-2017

Ruch ogółem

R02_02_2017

Lp.	Oddział GDDKiA	Numer stacji	Typ stacji	Nr drogi	Średni dobowy ruch roczny (SDRR) w latach (poj./dobę)										Wzrost/spadek ruchu (%)		
					2008	2009	2010	2011	2012	2013	2014	2015	2016	2017	2017/15	2017/16	
1.	LUBLIN	06014	GR	2	9744	9908	10384	10912	11020	11296	11490	11589	12206	12822	11	5	
		06034	GR	12	7835	8014	8149	7991	7801	8242	8393	8662	9355	9757	13	4	
		06060	GR	17	-	-	-	-	-	-	-	-	6277	6659	6925	10	4
		06062	GR	S19c	-	-	-	-	-	-	5254	5614	6178*	6423	7043	14*	10
		06063	GR	12h	-	-	-	-	-	-	-	-	10932	11325	11768	8	4
		06064	GR	17	-	-	-	-	-	-	-	-	-	11532	11987	-	4
		06090	GR	74f	-	-	-	-	-	-	-	1937*	2152	2327	2270	5	-2
		06180	GR	19	12753	13137	13042	-	13374	13675	14398	14466	14502	15472	7	7	
		06501	WIM	2	-	-	-	-	-	-	-	-	-	-	-	-	-
		06502	WIM	12	-	-	-	-	-	-	-	-	-	-	-	-	-
		06503	WIM	17	-	-	-	-	-	-	-	-	-	-	-	-	-
		06504	WIM	19	-	-	-	-	-	-	-	-	-	-	-	-	-

* - wynik niemiarodajny do porównań
 ** - dane oszacowane dla większości roku

STACJA NR 06034

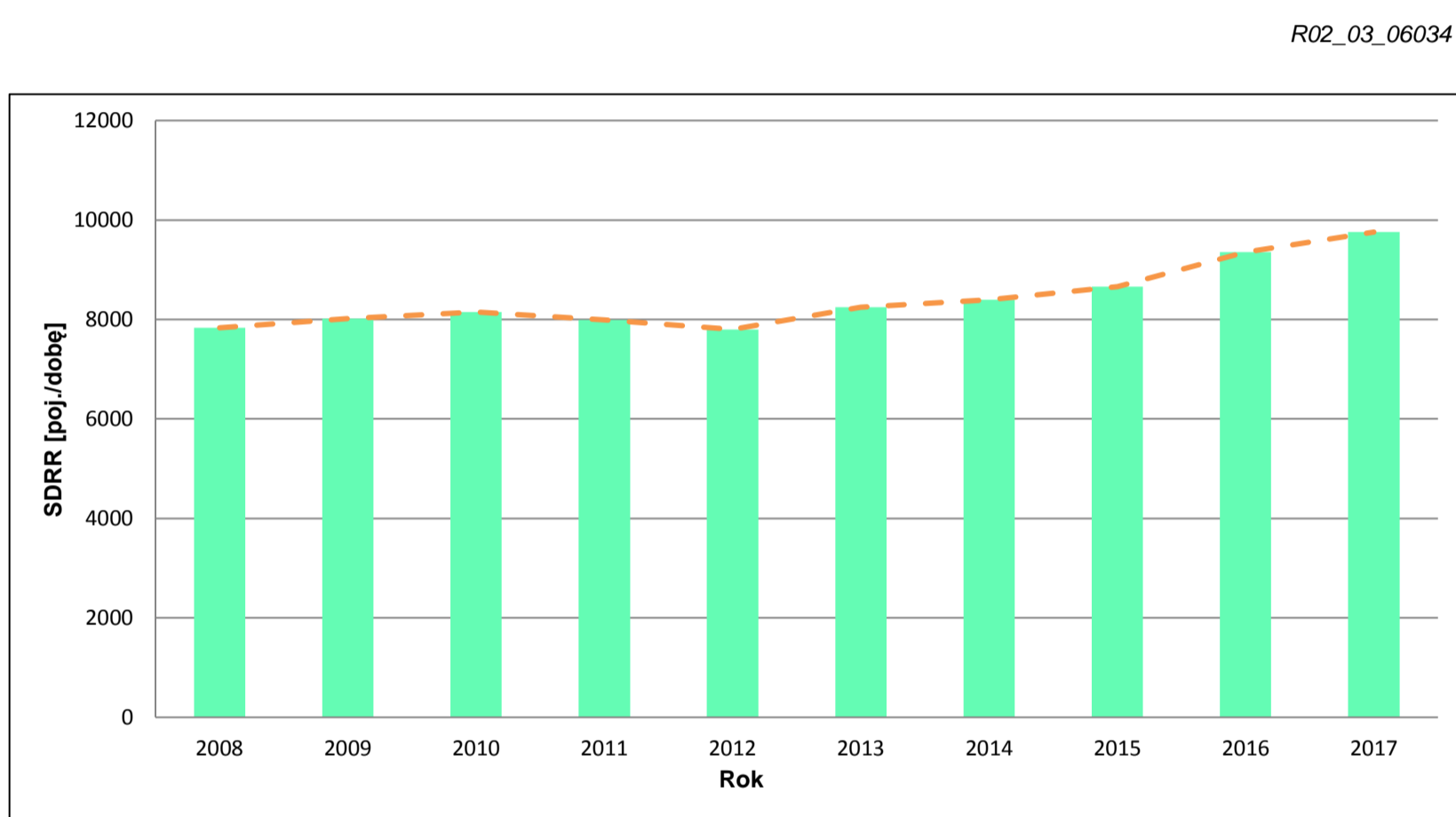
Miejscowość: Adolfin
Odcinek: Piaski-Chełm
Typ stacji: GR

Rok: 2017
Numer drogi: 12
Oddział: LUBLIN

Wykres trendu rozwoju ruchu dla stacji 06034

R02_02_06034

Średni dobowy ruch roczny (SDRR) w latach (poj./dobę)										Wzrost/spadek ruchu [%]	
2008	2009	2010	2011	2012	2013	2014	2015	2016	2017	2017/15	2017/16
7835	8014	8149	7991	7801	8242	8393	8662	9355	9757	13	+4



* - ruch niemiernodajny do porównań

Średni dobowy ruch dla poszczególnych dni tygodnia w poszczególnych miesiącach roku

STACJA NR 06034

Miejscowość: Adolfin
Odcinek: Piaski-Chelm
Typ stacji: GR

Rok: 2017
Numer drogi: 12
Oddział: LUBLIN

Ruch ogółem

R03_01_06034_2017

Dni tygodnia:		Styczeń	Luty	Marzec	Kwiecień	Maj	Czerwiec	Lipiec	Sierpień	Wrzesień	Pazdziernik	Listopad	Grudzień	Cał rok
1. Poniedziałki	a	8492	8821	9570	9928	9983	10301	10442	10172	10197	10277	9696	9546	9785
	b	1,042	1,011	1,009	0,990	1,008	1,004	1,006	0,982	0,999	0,995	0,991	1,009	1,003
	c	0,868	0,901	0,978	1,015	1,020	1,053	1,067	1,040	1,042	1,050	0,991	0,976	1,000
2. Wtorki	a	8688	9172	9799	10446	9835	10488	10519	10413	10317	10626	9789	9905	9999
	b	1,066	1,051	1,033	1,042	0,993	1,022	1,014	1,005	1,011	1,029	1,000	1,046	1,025
	c	0,869	0,917	0,980	1,045	0,984	1,049	1,052	1,041	1,032	1,063	0,979	0,991	1,000
3. Środy	a	8557	8985	9648	10548	10386	11144	10594	10701	10471	10418	9831	9842	10093
	b	1,050	1,030	1,017	1,052	1,048	1,086	1,021	1,033	1,026	1,009	1,004	1,040	1,034
	c	0,848	0,890	0,956	1,045	1,029	1,104	1,050	1,060	1,037	1,032	0,974	0,975	1,000
4. Czwartki	a	8812	9098	9958	10878	10469	10712	10813	10951	10765	10679	10228	10426	10315
	b	1,081	1,043	1,049	1,085	1,057	1,044	1,042	1,057	1,055	1,034	1,045	1,102	1,057
	c	0,854	0,882	0,965	1,055	1,015	1,038	1,048	1,062	1,044	1,035	0,992	1,011	1,000
5. Piątki	a	9396	9967	10716	11366	11271	11233	11291	11320	11405	11458	11084	10746	10937
	b	1,153	1,142	1,129	1,134	1,138	1,095	1,088	1,093	1,117	1,109	1,133	1,135	1,121
	c	0,859	0,911	0,980	1,039	1,031	1,027	1,032	1,035	1,043	1,048	1,013	0,983	1,000
6. Soboty	a	7228	8064	8666	8974	9259	9357	9771	9916	9460	9785	9217	8692	9032
	b	0,887	0,924	0,913	0,895	0,935	0,912	0,942	0,957	0,927	0,947	0,942	0,918	0,926
	c	0,800	0,893	0,959	0,994	1,025	1,036	1,082	1,098	1,047	1,083	1,020	0,962	1,000
7. Niedziele	a	6630	6966	8063	8282	9026	8931	9194	9195	8844	9058	8623	7159	8330
	b	0,813	0,798	0,850	0,826	0,911	0,870	0,886	0,887	0,866	0,877	0,881	0,756	0,854
	c	0,796	0,836	0,968	0,994	1,084	1,072	1,104	1,104	1,062	1,087	1,035	0,859	1,000
8. Dni robocze	a	8789	9208	9938	10633	10389	10775	10732	10711	10631	10692	10125	10093	10226
	b	1,078	1,055	1,047	1,060	1,049	1,050	1,034	1,034	1,041	1,035	1,035	1,066	1,048
	c	0,859	0,900	0,972	1,040	1,016	1,054	1,049	1,047	1,040	1,046	0,990	0,987	1,000
9. Święta	a	4375	-	-	7585	6366	7288	-	8478	-	-	8743	6953	7112
	b	0,537	-	-	0,756	0,643	0,710	-	0,818	-	-	0,893	0,735	0,729
	c	0,615	-	-	1,067	0,895	1,025	-	1,192	-	-	1,229	0,978	1,000
10. Niedziele i święta	a	5878	6966	8063	8049	8139	8602	9194	9052	8844	9058	8663	7100	8134
	b	0,721	0,798	0,850	0,803	0,822	0,838	0,886	0,874	0,866	0,877	0,885	0,750	0,834
	c	0,723	0,856	0,991	0,990	1,001	1,058	1,130	1,113	1,087	1,114	1,065	0,873	1,000
11. Wszystkie dni	a	8150	8725	9489	10027	9906	10262	10375	10361	10208	10329	9787	9465	9757
	b	1,000	1,000	1,000	1,000	1,000	1,000	1,000	1,000	1,000	1,000	1,000	1,000	1,000
	c	0,835	0,894	0,973	1,028	1,015	1,052	1,063	1,062	1,046	1,059	1,003	0,970	1,000

Legenda:

a = średni dobowy ruch danego dnia (dni) tygodnia

b = $\frac{\text{średni dobowy ruch danego dnia (dni) tygodnia w miesiącu}}{\text{średni dobowy ruch we wszystkie dni miesiąca}}$

c = $\frac{\text{średni dobowy ruch danego dnia (dni) tygodnia w miesiącu}}{\text{średni dobowy ruch danego dnia (dni) tygodnia w roku}}$

Uwagi: -

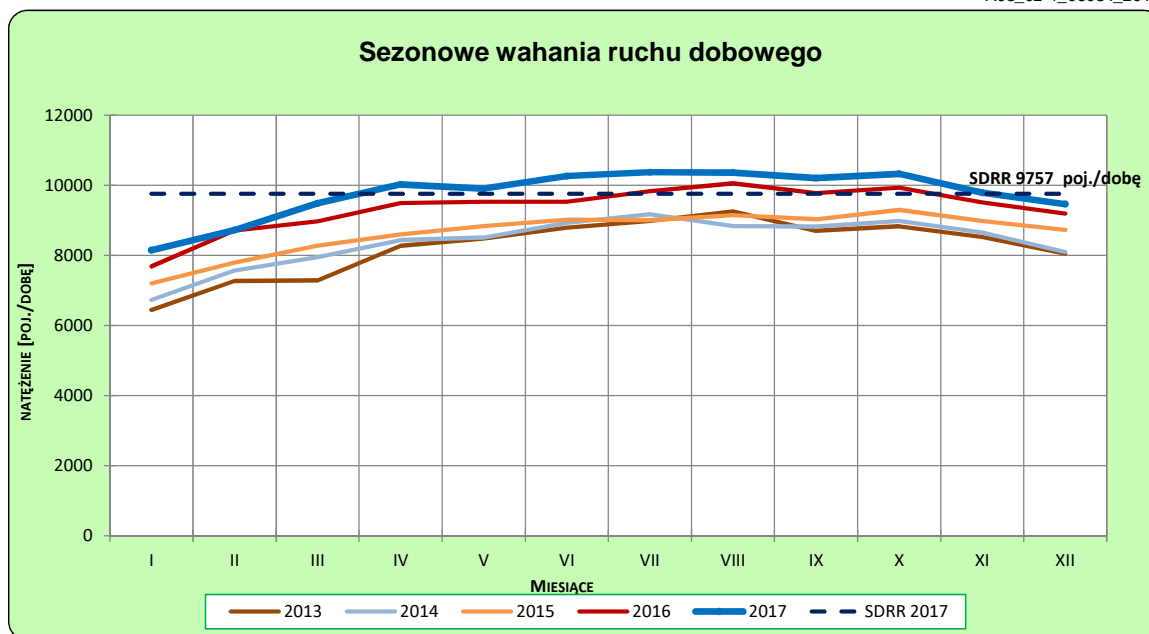
STACJA NR 06034

Miejscowość: Adolfin
Odcinek: Piaski-Chełm
Typ stacji: GR

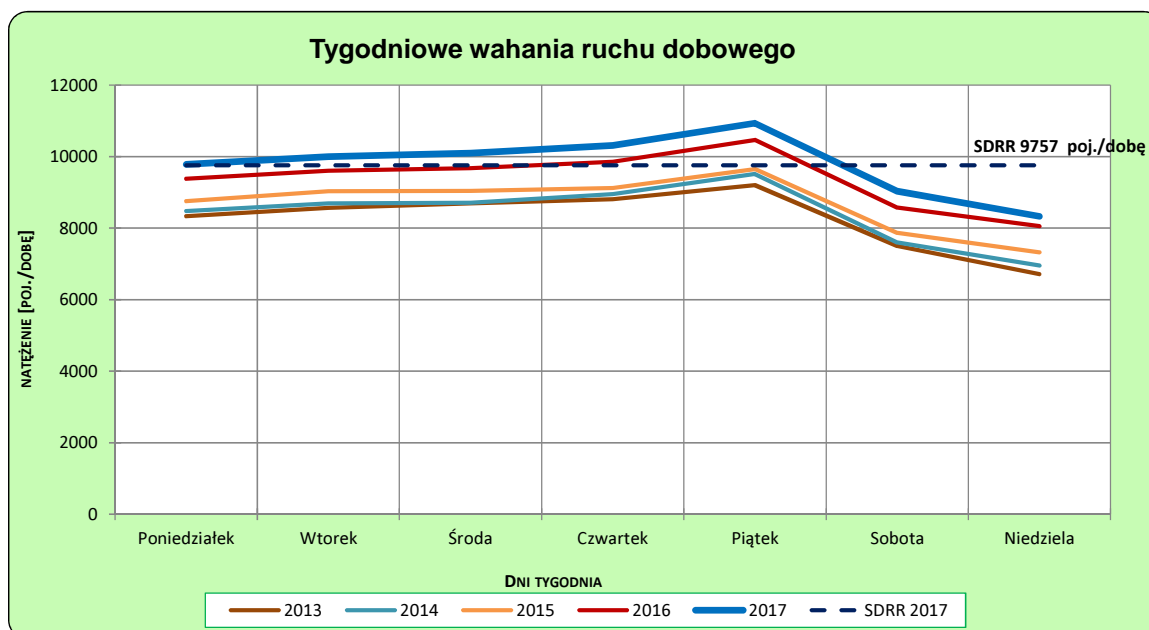
Rok: 2017
Numer drogi: 12
Oddział: LUBLIN

Ruch ogółem

R03_02-1_06034_2017



R03_02-2_06034_2017



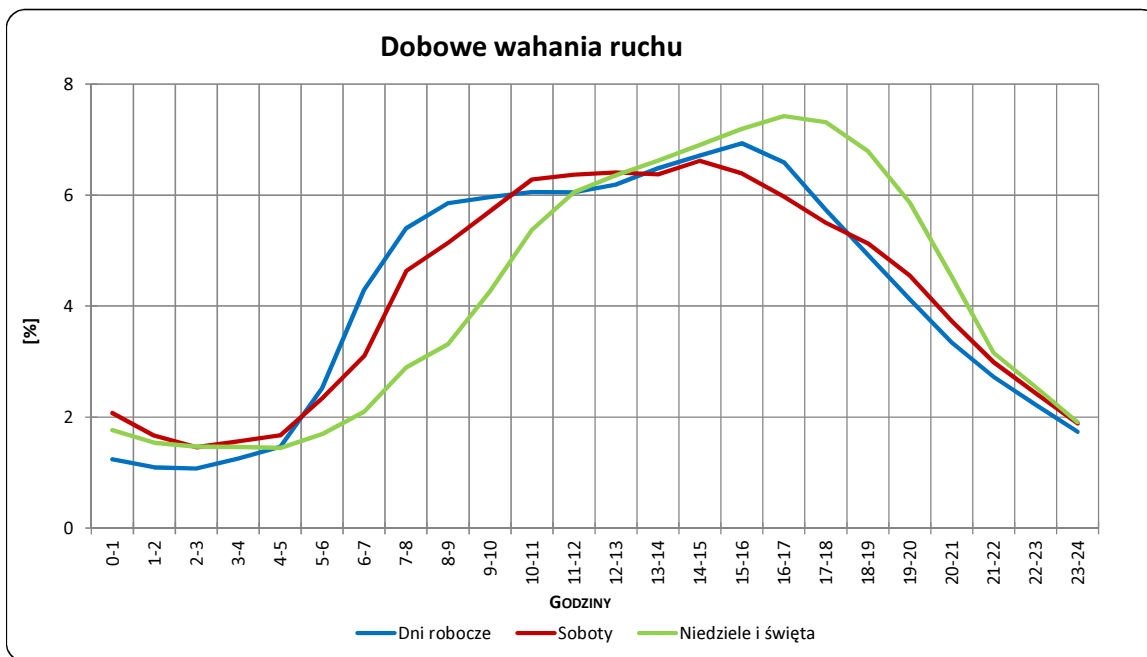
Uwagi: –

STACJA NR 06034

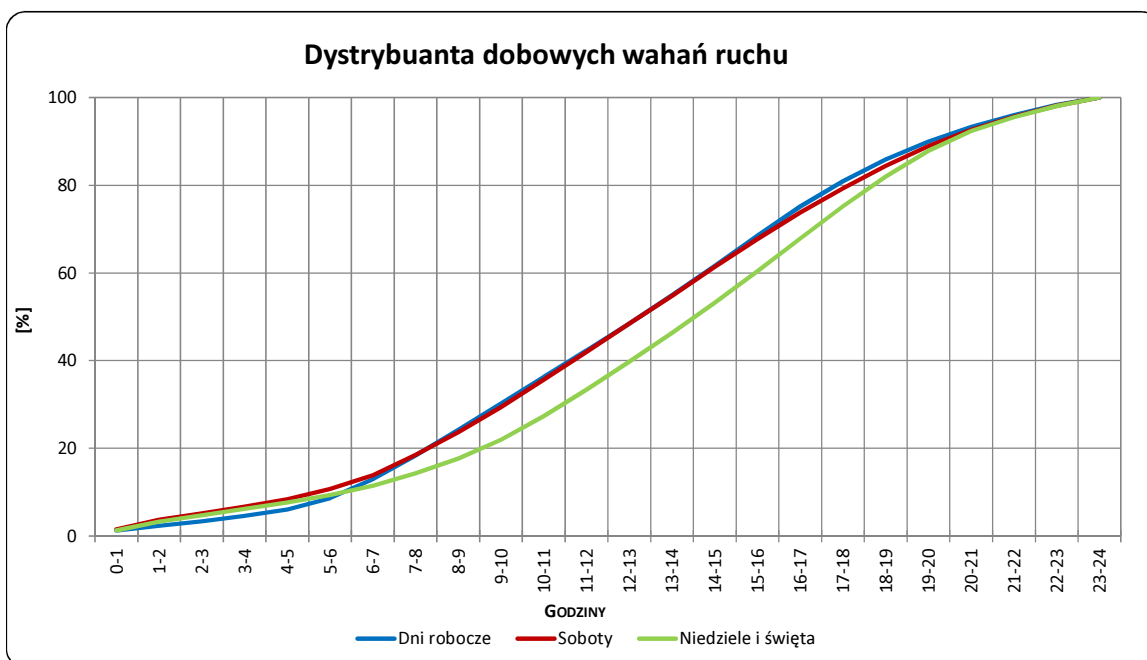
Miejscowość: Adolfin
Odcinek: Piaski-Chełm
Typ stacji: GR

Rok: 2017
Numer drogi: 12
Oddział: LUBLIN

R03_03-1_06034_2017



R03_03-2_06034_2017



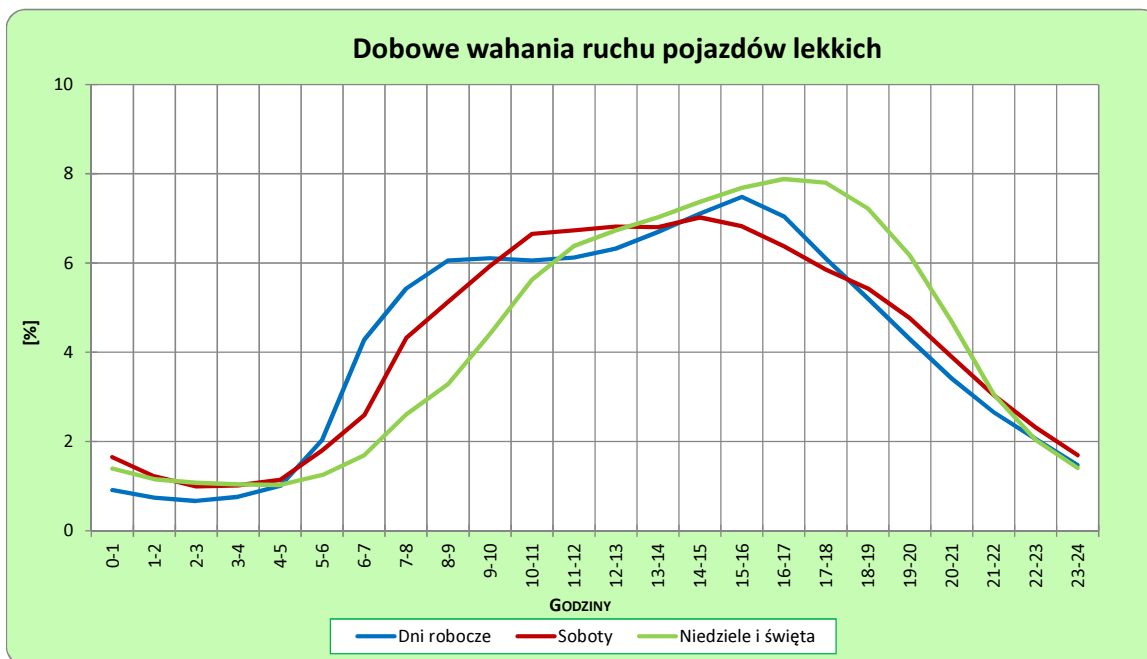
Uwagi: –

STACJA NR 06034

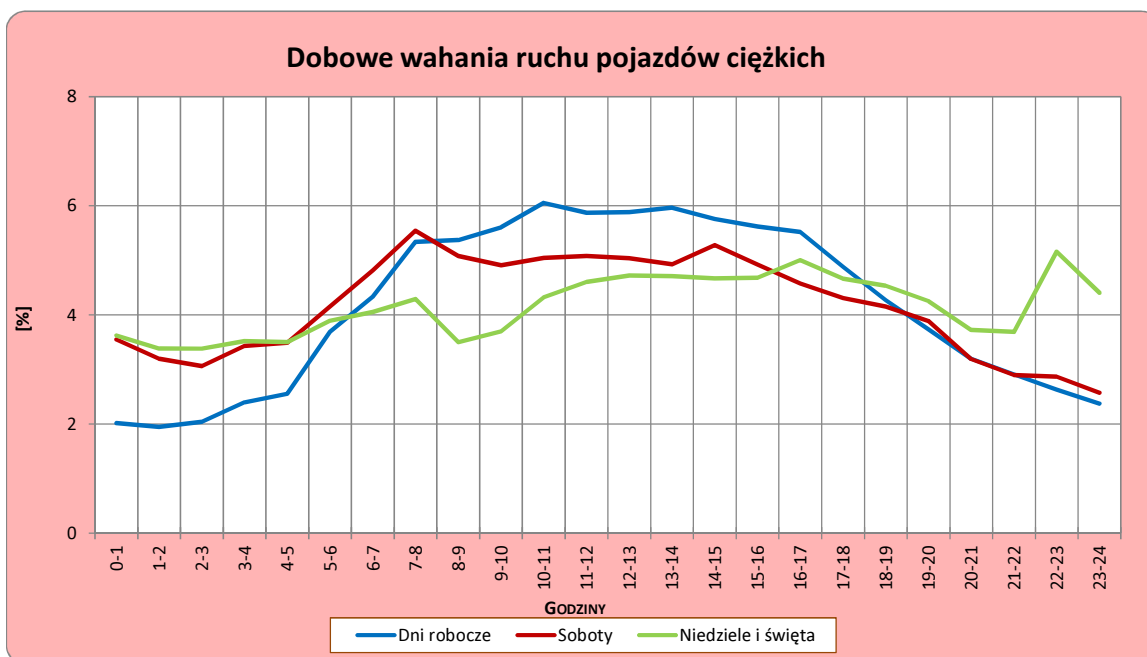
Miejscowość: Adolfin
Odcinek: Piaski-Chełm
Typ stacji: GR

Rok: 2017
Numer drogi: 12
Oddział: LUBLIN

R03_04-1_06034_2017



R03_04-2_06034_2017



Uwagi: –

Udział ruchu pojazdów lekkich i ciężkich w poszczególnych okresach doby

STACJA NR 06034

Miejscowość: Adolfin
Odcinek: Piaski-Chełm
Typ stacji: GR

Rok: 2017
Numer drogi: 12
Oddział: LUBLIN

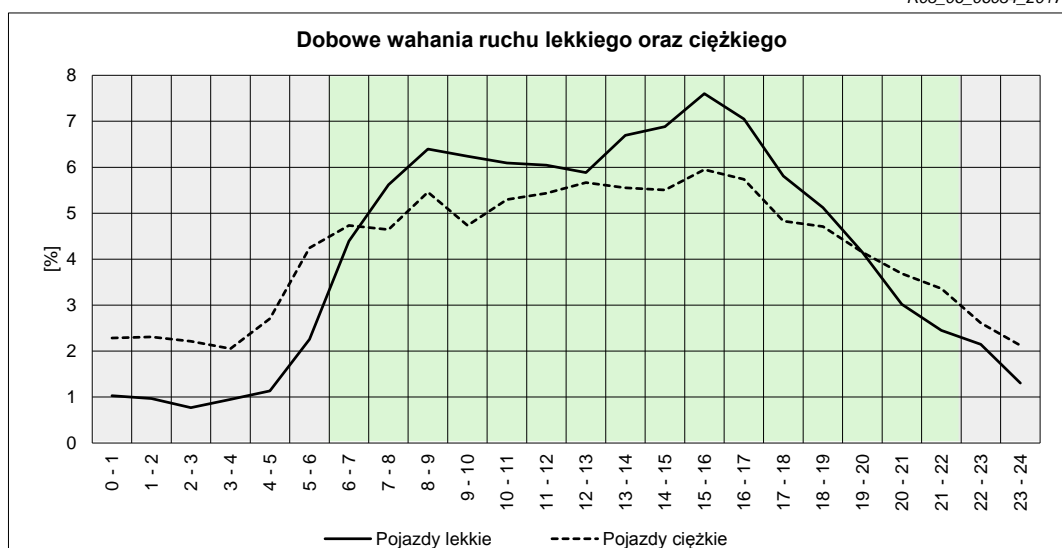
R03_05_06034_2017

Godziny	Udział procentowy ruchu w poszczególnych godzinach doby [%]	
	Pojazdy lekkie	Pojazdy ciężkie
0 - 1	1,03	2,29
1 - 2	0,97	2,31
2 - 3	0,77	2,22
3 - 4	0,95	2,05
4 - 5	1,13	2,71
5 - 6	2,25	4,25
6 - 7	4,39	4,74
7 - 8	5,62	4,64
8 - 9	6,39	5,46
9 - 10	6,24	4,74
10 - 11	6,09	5,30
11 - 12	6,04	5,44
12 - 13	5,89	5,67
13 - 14	6,69	5,55
14 - 15	6,89	5,51
15 - 16	7,60	5,95
16 - 17	7,05	5,74
17 - 18	5,81	4,83
18 - 19	5,12	4,71
19 - 20	4,15	4,15
20 - 21	3,02	3,69
21 - 22	2,45	3,36
22 - 23	2,15	2,61
23 - 24	1,30	2,12

Źródło danych: Pomiar ręczny

	22 ⁰⁰ - 6 ⁰⁰	6 ⁰⁰ - 22 ⁰⁰
Pojazdy lekkie	10,56%	89,44%
Pojazdy ciężkie	20,55%	79,45%

R03_06_06034_2017



Struktura rodzajowa ruchu wg pomiarów ręcznych

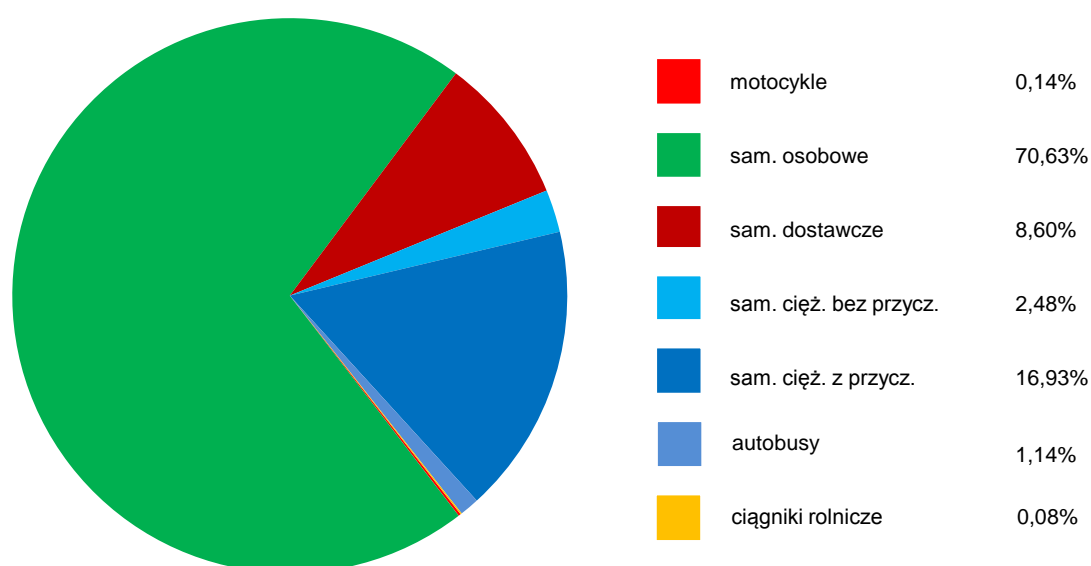
STACJA NR 06034

Miejscowość: Adolfin
Odcinek: Piaski-Chełm
Typ stacji: GR

Rok: 2017
Numer drogi: 12
Oddział: LUBLIN

R04_05_06034_2017

Rodzajowa struktura ruchu wg pomiarów ręcznych w 2017 roku



SPIS TREŚCI

Raport 2.1	2
Woj 06.....	2
Raport 2.2	3
Woj 06.....	3
Raport 2.3	4
Stacja 06034.....	4
Raport 3.1	5
Stacja 06034.....	5
Raport 3.2	6
Stacja 06034.....	6
Raport 3.3	7
Stacja 06034.....	7
Raport 3.4	8
Stacja 06034.....	8
Raport 3.5	9
Stacja 06034.....	9
Raport 4.5	10
Stacja 06034.....	10