

Archiwizacja i analiza danych ze stacji ciągłych pomiarów ruchu z 2017 roku

Archiwizacja i analiza roczna danych z 2017

SCPR nr 10618

Na zlecenie



**Generalna Dyrekcja
Dróg Krajowych i Autostrad**

Heller Consult sp. z o.o.

Warszawa, 27 kwietnia 2018



Analiza średniego dobowego ruchu rocznego (SDRR) dla poszczególnych miesięcy w 2016 i 2017 roku

R02_01_2017

Lp.	Oddział GDDKiA	Numer stacji	Typ stacji	Numer drogi	Średni dobowy ruch w miesiącu																																							
					styczeń			luty			marzec			kwiecień			maj			czerwiec			lipiec			sierpień			wrzesień			październik			listopad			grudzień			cały rok			
					2016	2017	wzrost/spadek (%)	2016	2017	wzrost/spadek (%)	2016	2017	wzrost/spadek (%)	2016	2017	wzrost/spadek (%)	2016	2017	wzrost/spadek (%)	2016	2017	wzrost/spadek (%)	2016	2017	wzrost/spadek (%)	2016	2017	wzrost/spadek (%)	2016	2017	wzrost/spadek (%)	2016	2017	wzrost/spadek (%)	2016	2017	wzrost/spadek (%)							
1.	Z003	10045	PAT	74j	-	6123	-	-	6596	-	-	7071	-	-	7825	-	-	7987	-	-	8240	-	-	7742	8449	+9	7852	8473	+8	7543	8349	+11	7494	8298	+11	7104	7779	+10	-	7473	-	-	7721	-
		10100	PAT	12	32480	15441	-52	36126	16636	-54	36281	17839	-51	39534	18131	-54	40687	18367	-55	42418	19891	-53	21091	17985	-15	20131	20996	+4	20555	20527	0	19683	18651	-5	18183	16437	-10	16741	15229	-9	28659	18010	-37	
		10101	PAT	72	4071	4116	+1	4489	4504	0	4675	4904	+5	5121	5080	-1	5371	5380	0	5650	5602	-1	5472	5604	+2	5387	5484	+2	5523	5473	-1	5293	5605	+6	4998	5223	+5	4614	4765	+3	5055	5145	+2	
		10104	PAT	12	4600	4741	+3	5114	5097	0	5304	5419	+2	5598	5722	+2	5723	6025	+5	5810	6042	+4	6099	6178	+1	6303	6284	0	5948	5945	0	5909	5860	-1	5461	5508	+1	5225	5168	-1	5591	5685	+1	
		10106	PAT	14	7326	7406	+1	7831	7935	+1	8171	8617	+5	9023	8913	-1	9017	9338	+4	9184	9729	+6	8688	9324	+7	8887	9091	+2	9183	9564	+4	8875	9573	+8	8631	9247	+7	8139	8746	+7	8579	8956	+4	
		10617	SICK	92a	4181	4192	0	4508	4392	-3	4632	4604	-1	4918	4854	-1	5055	4909	-3	5172	5124	-1	5257	5383	+2	5149	5361	+4	4952	5077	+3	4859	5028	+3	4629	4911	+6	4333	4655	+7	4803	4874	+1	
		10618	SICK	S8	26170	20859	-20	30060	23539	-22	29759	23197	-22	31441	23941	-24	32420	24075	-26	33106	25174	-24	29295	25569	-13	30256	25615	-15	28096	24037	-14	25898	22917	-12	24396	21645	-11	22599	20217	-11	28624	23398	-18	
		10629	SICK	S8e	9609	18361	+91	11009	20265	+84	11466	21105	+84	12399	23064	+86	12730	23276	+83	12981	24879	+92	20071	26354	+31	20264	26660	+32	21278	25059	+18	21339	24270	+14	20838	22879	+10	19474	21723	+12	16121	23157	+44	

* - wynik niemiernodajny do porównań

Średni dobowy ruch roczny (SDRR) w stacjach SCPR w latach 2008-2017

Ruch ogółem

R02_02_2017

Lp.	Oddział GDDKiA	Numer stacji	Typ stacji	Nr drogi	Średni dobowy ruch roczny (SDRR) w latach (poj./dobę)										Wzrost/spadek ruchu (%)	
					2008	2009	2010	2011	2012	2013	2014	2015	2016	2017	2017/15	2017/16
1.	ŁÓDŹ	10045	PAT	74j	-	-	-	-	-	-	-	-	-	7721	-	-
		10100	PAT	12	-	-	-	-	-	26656*	29948*	36966*	28659*	18010*	-51*	-37*
		10101	PAT	72	10365	10336	9712	-	-	-	4961*	5095	5055	5145	1	2
		10104	PAT	12	4986	5213	5317	-	-	-	-	5314	5591	5665	7	1
		10106	PAT	14	14514	15139	16862	-	-	7657	7947	8179	8579	8956	9	4
		10617	SICK	92a	-	-	-	-	-	-	-	4757	4803	4874	2	1
		10618	SICK	S8	-	-	-	-	-	-	-	29339	28624*	23398*	-20*	-18*
		10629	SICK	S8e	-	-	-	-	-	-	-	10717*	16121*	23157*	116*	44*

- * - wynik niemiarodajny do porównań
 ** - dane oszacowane dla większości roku

Średni dobowy ruch dla poszczególnych dni tygodnia w poszczególnych miesiącach roku

STACJA NR 10618

Miejscowość: Chrzemce Rok: 2017
 Odcinek: Tomaszów Maz.-Czerniewice Numer drogi: S8
 Typ stacji: SICK Oddział: ŁÓDŹ

Ruch ogółem

R03_01_10618_2017

Dni tygodnia:		Styczeń	Luty	Marzec	Kwiecień	Maj	Czerwiec	Lipiec	Sierpień	Wrzesień	Pazdziernik	Listopad	Grudzień	Cał rok
1. Poniedziałki	a	21999	23595	24168	24886	25315	26067	25865	26324	24906	23468	22864	21846	24275
	b	1,055	1,002	1,042	1,039	1,052	1,035	1,012	1,028	1,036	1,024	1,056	1,081	1,037
	c	0,906	0,972	0,996	1,025	1,043	1,074	1,065	1,084	1,026	0,967	0,942	0,900	1,000
2. Wtorki	a	21654	23313	23969	25914	23685	25787	24997	24965	24479	23342	22345	21952	23866
	b	1,038	0,990	1,033	1,082	0,984	1,024	0,978	0,975	1,018	1,019	1,032	1,086	1,020
	c	0,907	0,977	1,004	1,086	0,992	1,080	1,047	1,046	1,026	0,978	0,936	0,920	1,000
3. Środy	a	21801	23525	24307	25430	25833	26624	25683	25532	24333	23485	22926	21529	24250
	b	1,045	0,999	1,048	1,062	1,073	1,058	1,004	0,997	1,012	1,025	1,059	1,065	1,036
	c	0,899	0,970	1,002	1,049	1,065	1,098	1,059	1,053	1,003	0,968	0,945	0,888	1,000
4. Czwartki	a	23685	24393	25194	26339	25651	26211	26429	26258	25266	24319	23215	22741	24975
	b	1,135	1,036	1,086	1,100	1,065	1,041	1,034	1,025	1,051	1,061	1,073	1,125	1,067
	c	0,948	0,977	1,009	1,055	1,027	1,049	1,058	1,051	1,012	0,974	0,930	0,911	1,000
5. Piątki	a	24929	27562	27969	28157	27887	28631	29274	29273	28187	27185	25926	24276	27438
	b	1,195	1,171	1,206	1,176	1,158	1,137	1,145	1,143	1,173	1,186	1,198	1,201	1,173
	c	0,909	1,005	1,019	1,026	1,016	1,043	1,067	1,067	1,027	0,991	0,945	0,885	1,000
6. Soboty	a	16564	23058	18887	19928	21018	21489	23797	24144	20671	19671	17597	16609	20286
	b	0,794	0,980	0,814	0,832	0,873	0,854	0,931	0,943	0,860	0,858	0,813	0,822	0,867
	c	0,817	1,137	0,931	0,982	1,036	1,059	1,173	1,190	1,019	0,970	0,867	0,819	1,000
7. Niedziele	a	16477	19331	17885	18114	20417	22151	22942	21840	20416	18953	17318	12779	19051
	b	0,790	0,821	0,771	0,757	0,848	0,880	0,897	0,853	0,849	0,827	0,800	0,632	0,814
	c	0,865	1,015	0,939	0,951	1,072	1,163	1,204	1,146	1,072	0,995	0,909	0,671	1,000
8. Dni robocze	a	22814	24477	25122	26145	25674	26664	26449	26470	25434	24360	23455	22469	24961
	b	1,094	1,040	1,083	1,092	1,066	1,059	1,034	1,033	1,058	1,063	1,084	1,111	1,067
	c	0,914	0,981	1,006	1,047	1,029	1,068	1,060	1,060	1,019	0,976	0,940	0,900	1,000
9. Święta	a	13195	-	-	14570	16574	18433	-	26685	-	-	15289	12048	16684
	b	0,633	-	-	0,609	0,688	0,732	-	1,042	-	-	0,706	0,596	0,713
	c	0,791	-	-	0,873	0,993	1,105	-	1,599	-	-	0,916	0,722	1,000
10. Niedziele i święta	a	15383	19331	17885	16932	19136	21407	22942	22809	20416	18953	16641	12570	18700
	b	0,737	0,821	0,771	0,707	0,795	0,850	0,897	0,890	0,849	0,827	0,769	0,622	0,799
	c	0,823	1,034	0,956	0,905	1,023	1,145	1,227	1,220	1,092	1,014	0,890	0,672	1,000
11. Wszystkie dni	a	20859	23539	23197	23941	24075	25174	25569	25615	24037	22917	21645	20217	23398
	b	1,000	1,000	1,000	1,000	1,000	1,000	1,000	1,000	1,000	1,000	1,000	1,000	1,000
	c	0,891	1,006	0,991	1,023	1,029	1,076	1,093	1,095	1,027	0,979	0,925	0,864	1,000

Legenda:

a = średni dobowy ruch danego dnia (dni) tygodnia

b = $\frac{\text{średni dobowy ruch danego dnia (dni) tygodnia w miesiącu}}{\text{średni dobowy ruch we wszystkie dni miesiąca}}$

c = $\frac{\text{średni dobowy ruch danego dnia (dni) tygodnia w miesiącu}}{\text{średni dobowy ruch danego dnia (dni) tygodnia w roku}}$

Uwagi: -

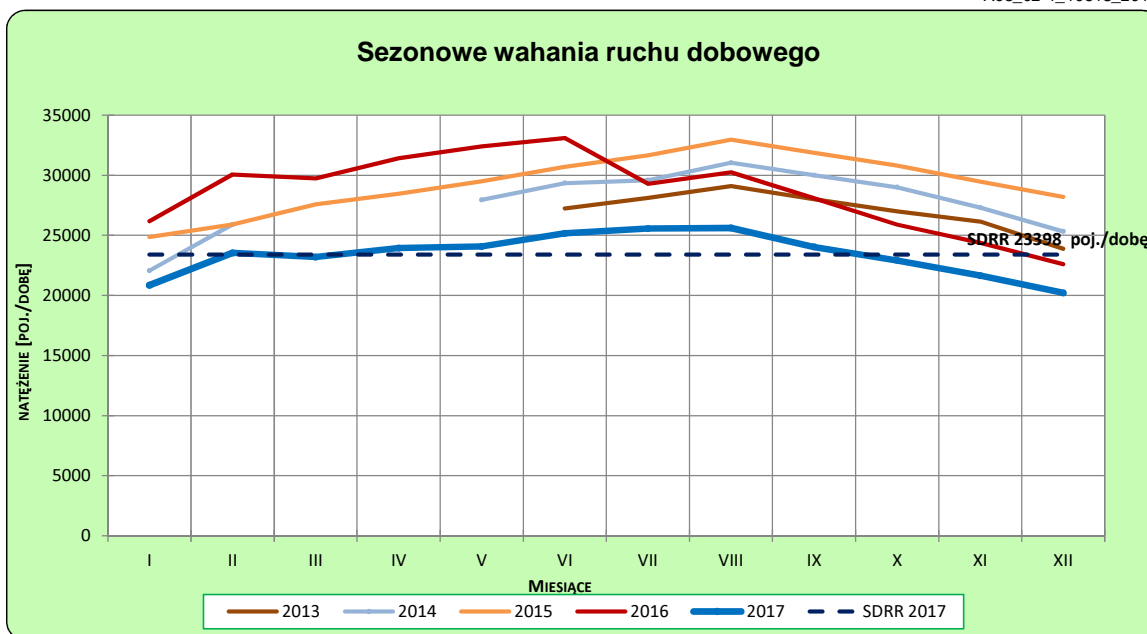
STACJA NR 10618

Miejscowość: Chrzemce
Odcinek: Tomaszów Maz.-Czerniewice
Typ stacji: SICK

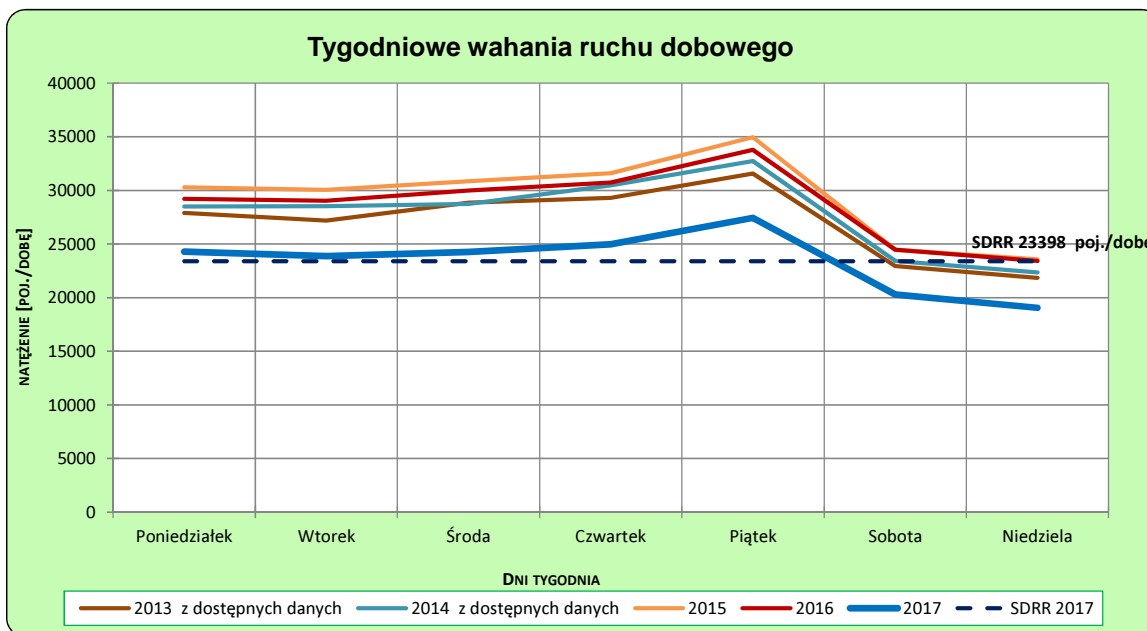
Rok: 2017
Numer drogi: S8
Oddział: ŁÓDŹ

Ruch ogółem

R03_02-1_10618_2017



R03_02-2_10618_2017



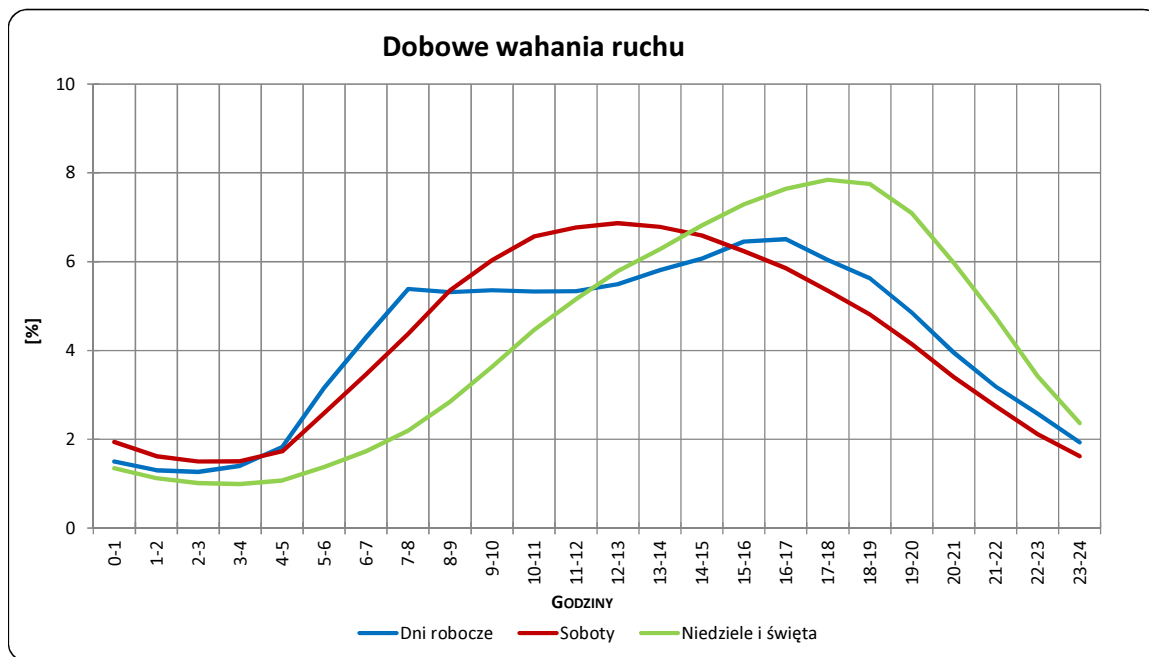
Uwagi: –

STACJA NR 10618

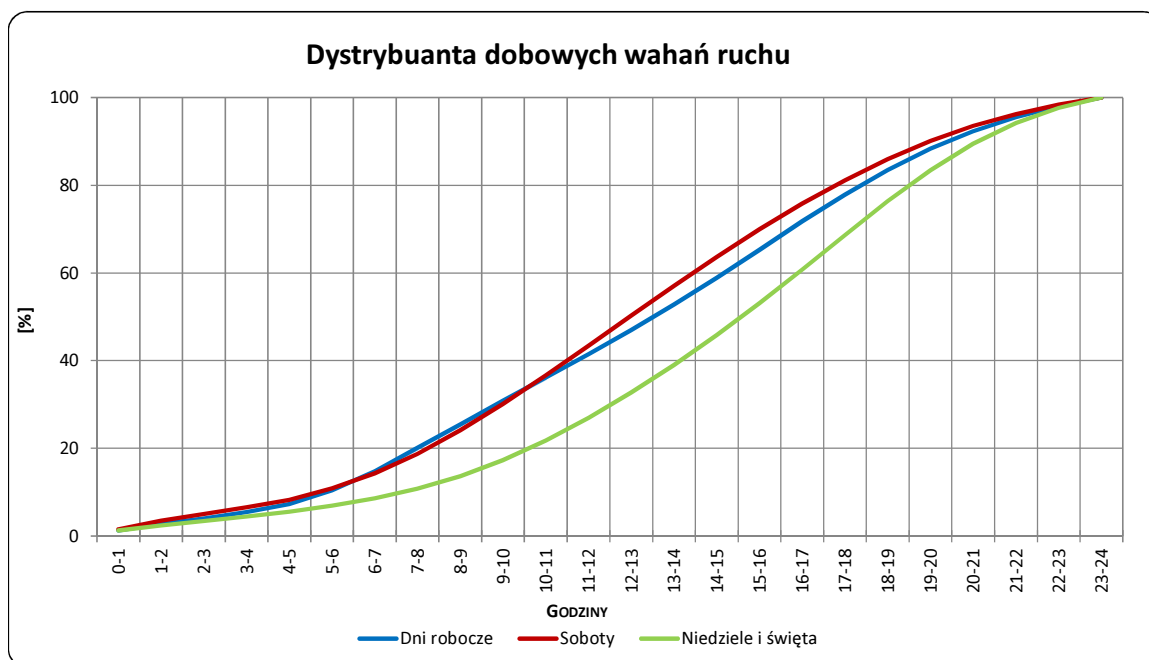
Miejscowość: Chrzemce
Odcinek: Tomaszów Maz.-Czerniewice
Typ stacji: SICK

Rok: 2017
Numer drogi: S8
Oddział: ŁÓDŹ

R03_03-1_10618_2017



R03_03-2_10618_2017



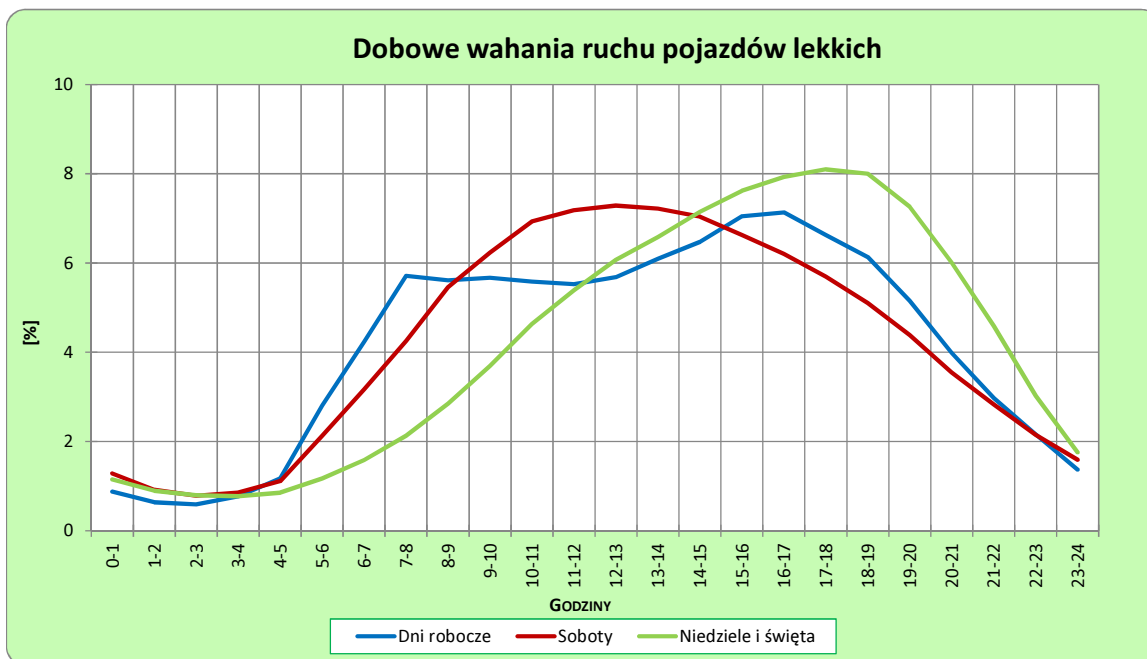
Uwagi: –

STACJA NR 10618

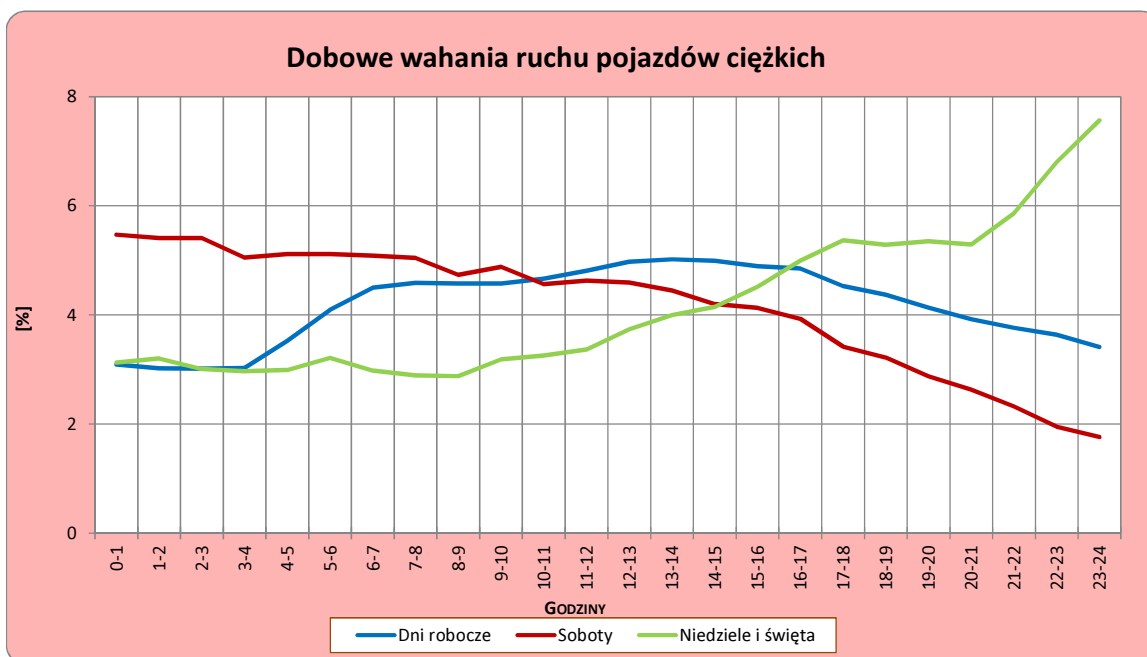
Miejscowość: Chrzemce
Odcinek: Tomaszów Maz.-Czerniewice
Typ stacji: SICK

Rok: 2017
Numer drogi: S8
Oddział: ŁÓDŹ

R03_04-1_10618_2017



R03_04-2_10618_2017



Uwagi: –

Struktura rodzajowa ruchu wg pomiarów automatycznych

STACJA NR 10618

Miejscowość: Chrzemce

Rok: 2017

Odcinek: Tomaszów Maz.-Czerniewice

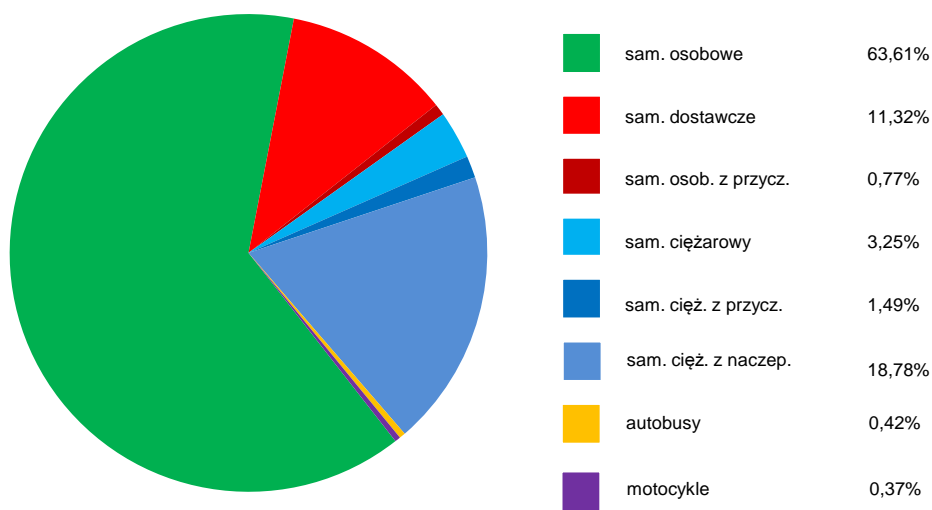
Numer drogi: S8

Typ stacji: SICK

Oddział: ŁÓDŹ

R04_05_10618_2017

Rodzajowa struktura ruchu wg pomiarów automatycznych dla stacji SICK w 2017 roku



SPIS TREŚCI

Raport 2.1	2
Woj 10.....	2
Raport 2.2	3
Woj 10.....	3
Raport 2.3	4
Stacja 10618.....	4
Raport 3.1	5
Stacja 10618.....	5
Raport 3.2	6
Stacja 10618.....	6
Raport 3.3	7
Stacja 10618.....	7
Raport 3.4	8
Stacja 10618.....	8
Raport 4.5	9
Stacja 10618.....	9