

Archiwizacja i analiza danych ze stacji ciągłych pomiarów ruchu z 2017 roku

Archiwizacja i analiza roczna danych z 2017

SCPR nr 10104

Na zlecenie



**Generalna Dyrekcja
Dróg Krajowych i Autostrad**

Heller Consult sp. z o.o.

Warszawa, 27 kwietnia 2018



Analiza średniego dobowego ruchu rocznego (SDRR) dla poszczególnych miesięcy w 2016 i 2017 roku

R02_01_2017

Lp.	Oddział GDDKiA	Numer stacji	Typ stacji	Numer drogi	Średni dobowy ruch w miesiącu																																							
					styczeń			luty			marzec			kwiecień			maj			czerwiec			lipiec			sierpień			wrzesień			październik			listopad			grudzień			cały rok			
					2016	2017	wzrost/spadek (%)	2016	2017	wzrost/spadek (%)	2016	2017	wzrost/spadek (%)	2016	2017	wzrost/spadek (%)	2016	2017	wzrost/spadek (%)	2016	2017	wzrost/spadek (%)	2016	2017	wzrost/spadek (%)	2016	2017	wzrost/spadek (%)	2016	2017	wzrost/spadek (%)	2016	2017	wzrost/spadek (%)	2016	2017	wzrost/spadek (%)							
1.	Z003	10045	PAT	74j	-	6123	-	-	6596	-	-	7071	-	-	7825	-	-	7987	-	-	8240	-	-	7742	8449	+9	7852	8473	+8	7543	8349	+11	7494	8298	+11	7104	7779	+10	-	7473	-	-	7721	-
		10100	PAT	12	32480	15441	-52	36126	16636	-54	36281	17839	-51	39534	18131	-54	40687	18367	-55	42418	19891	-53	21091	17985	-15	20131	20996	+4	20555	20527	0	19683	18651	-5	18183	16437	-10	16741	15229	-9	28659	18010	-37	
		10101	PAT	72	4071	4116	+1	4489	4504	0	4675	4904	+5	5121	5080	-1	5371	5380	0	5650	5602	-1	5472	5604	+2	5387	5484	+2	5523	5473	-1	5293	5605	+6	4998	5223	+5	4614	4765	+3	5055	5145	+2	
		10104	PAT	12	4600	4741	+3	5114	5097	0	5304	5419	+2	5598	5722	+2	5723	6025	+5	5810	6042	+4	6099	6178	+1	6303	6284	0	5948	5945	0	5909	5860	-1	5461	5508	+1	5225	5168	-1	5591	5685	+1	
		10106	PAT	14	7326	7406	+1	7831	7935	+1	8171	8617	+5	9023	8913	-1	9017	9338	+4	9184	9729	+6	8688	9324	+7	8887	9091	+2	9183	9564	+4	8875	9573	+8	8631	9247	+7	8139	8746	+7	8579	8956	+4	
		10617	SICK	92a	4181	4192	0	4508	4392	-3	4632	4604	-1	4918	4854	-1	5055	4909	-3	5172	5124	-1	5257	5383	+2	5149	5361	+4	4952	5077	+3	4859	5028	+3	4629	4911	+6	4333	4655	+7	4803	4874	+1	
		10618	SICK	S8	26170	20859	-20	30060	23539	-22	29759	23197	-22	31441	23941	-24	32420	24075	-26	33106	25174	-24	29295	25569	-13	30256	25615	-15	28096	24037	-14	25898	22917	-12	24396	21645	-11	22599	20217	-11	28624	23398	-18	
		10629	SICK	S8e	9609	18361	+91	11009	20265	+84	11466	21105	+84	12399	23064	+86	12730	23276	+83	12981	24879	+92	20071	26354	+31	20264	26660	+32	21278	25059	+18	21339	24270	+14	20838	22879	+10	19474	21723	+12	16121	23157	+44	

* - wynik niemiernodajny do porównań

Średni dobowy ruch roczny (SDRR) w stacjach SCPR w latach 2008-2017

Ruch ogółem

R02_02_2017

Lp.	Oddział GDDKiA	Numer stacji	Typ stacji	Nr drogi	Średni dobowy ruch roczny (SDRR) w latach (poj./dobę)										Wzrost/spadek ruchu (%)	
					2008	2009	2010	2011	2012	2013	2014	2015	2016	2017	2017/15	2017/16
1.	ŁÓDŹ	10045	PAT	74j	-	-	-	-	-	-	-	-	-	7721	-	-
		10100	PAT	12	-	-	-	-	-	26656*	29948*	36966*	28659*	18010*	-51*	-37*
		10101	PAT	72	10365	10336	9712	-	-	-	4961*	5095	5055	5145	1	2
		10104	PAT	12	4986	5213	5317	-	-	-	-	5314	5591	5665	7	1
		10106	PAT	14	14514	15139	16862	-	-	7657	7947	8179	8579	8956	9	4
		10617	SICK	92a	-	-	-	-	-	-	-	4757	4803	4874	2	1
		10618	SICK	S8	-	-	-	-	-	-	-	29339	28624*	23398*	-20*	-18*
		10629	SICK	S8e	-	-	-	-	-	-	-	10717*	16121*	23157*	116*	44*

- * - wynik niemiarodajny do porównań
 ** - dane oszacowane dla większości roku

Średni dobowy ruch dla poszczególnych dni tygodnia w poszczególnych miesiącach roku

STACJA NR 10104

Miejscowość: Jawor
 Odcinek: Sulejów-Opoczno
 Typ stacji: PAT

Rok: 2017
 Numer drogi: 12
 Oddział: ŁÓDŹ

Ruch ogółem

R03_01_10104_2017

Dni tygodnia:		Styczeń	Luty	Marzec	Kwiecień	Maj	Czerwiec	Lipiec	Sierpień	Wrzesień	Październik	Listopad	Grudzień	Cał rok
1. Poniedziałki	a	5189	5606	5813	6007	6433	6639	6569	6608	6197	6120	5941	5637	6063
	b	1,094	1,100	1,073	1,050	1,068	1,099	1,063	1,052	1,042	1,044	1,079	1,091	1,070
	c	0,856	0,925	0,959	0,991	1,061	1,095	1,083	1,090	1,022	1,009	0,980	0,930	1,000
2. Wtorki	a	5188	5436	5730	6134	6093	6209	5972	6151	5970	6094	5677	5580	5852
	b	1,094	1,067	1,057	1,072	1,011	1,028	0,967	0,979	1,004	1,040	1,031	1,080	1,033
	c	0,887	0,929	0,979	1,048	1,041	1,061	1,021	1,051	1,020	1,041	0,970	0,954	1,000
3. Środy	a	5079	5437	5700	6160	6230	6394	6277	6227	6016	5881	5713	5566	5890
	b	1,071	1,067	1,052	1,077	1,034	1,058	1,016	0,991	1,012	1,004	1,037	1,077	1,040
	c	0,862	0,923	0,968	1,046	1,058	1,086	1,066	1,057	1,021	0,998	0,970	0,945	1,000
4. Czwartki	a	5159	5437	5797	6200	6478	6397	6477	6377	6137	6065	5733	5713	5997
	b	1,088	1,067	1,070	1,084	1,075	1,059	1,048	1,015	1,032	1,035	1,041	1,105	1,059
	c	0,860	0,907	0,967	1,034	1,080	1,067	1,080	1,063	1,023	1,011	0,956	0,953	1,000
5. Piątki	a	5451	5824	6194	6544	6739	6457	6630	6696	6527	6477	6199	5878	6301
	b	1,150	1,143	1,143	1,144	1,119	1,069	1,073	1,066	1,098	1,105	1,125	1,137	1,112
	c	0,865	0,924	0,983	1,039	1,070	1,025	1,052	1,063	1,036	1,028	0,984	0,933	1,000
6. Soboty	a	3812	4163	4478	4734	5327	5284	5895	6076	5480	5334	4768	4410	4980
	b	0,804	0,817	0,826	0,827	0,884	0,875	0,954	0,967	0,922	0,910	0,866	0,853	0,879
	c	0,765	0,836	0,899	0,951	1,070	1,061	1,184	1,220	1,100	1,071	0,957	0,886	1,000
7. Niedziele	a	3685	3778	4224	4661	5242	5102	5424	6002	5288	5053	4652	3481	4716
	b	0,777	0,741	0,779	0,815	0,870	0,844	0,878	0,955	0,889	0,862	0,845	0,674	0,832
	c	0,781	0,801	0,896	0,988	1,112	1,082	1,150	1,273	1,121	1,071	0,986	0,738	1,000
8. Dni robocze	a	5213	5548	5847	6209	6394	6419	6385	6412	6169	6127	5852	5675	6020
	b	1,100	1,088	1,079	1,085	1,061	1,062	1,034	1,020	1,038	1,046	1,062	1,098	1,063
	c	0,866	0,922	0,971	1,031	1,062	1,066	1,061	1,065	1,025	1,018	0,972	0,943	1,000
9. Święta	a	2548	-	-	3512	4140	4163	-	5255	-	-	4276	3172	3866
	b	0,537	-	-	0,614	0,687	0,689	-	0,836	-	-	0,776	0,614	0,682
	c	0,659	-	-	0,908	1,071	1,077	-	1,359	-	-	1,106	0,820	1,000
10. Niedziele i święta	a	3306	3778	4224	4278	4875	4914	5424	5853	5288	5053	4527	3393	4576
	b	0,697	0,741	0,779	0,748	0,809	0,813	0,878	0,931	0,889	0,862	0,822	0,657	0,808
	c	0,722	0,826	0,923	0,935	1,065	1,074	1,185	1,279	1,156	1,104	0,989	0,741	1,000
11. Wszystkie dni	a	4741	5097	5419	5722	6025	6042	6178	6284	5945	5860	5508	5168	5665
	b	1,000	1,000	1,000	1,000	1,000	1,000	1,000	1,000	1,000	1,000	1,000	1,000	1,000
	c	0,837	0,900	0,957	1,010	1,064	1,067	1,091	1,109	1,049	1,034	0,972	0,912	1,000

Legenda:

a = średni dobowy ruch danego dnia (dni) tygodnia

b = $\frac{\text{średni dobowy ruch danego dnia (dni) tygodnia w miesiącu}}{\text{średni dobowy ruch we wszystkie dni miesiąca}}$

c = $\frac{\text{średni dobowy ruch danego dnia (dni) tygodnia w miesiącu}}{\text{średni dobowy ruch danego dnia (dni) tygodnia w roku}}$

Uwagi: -

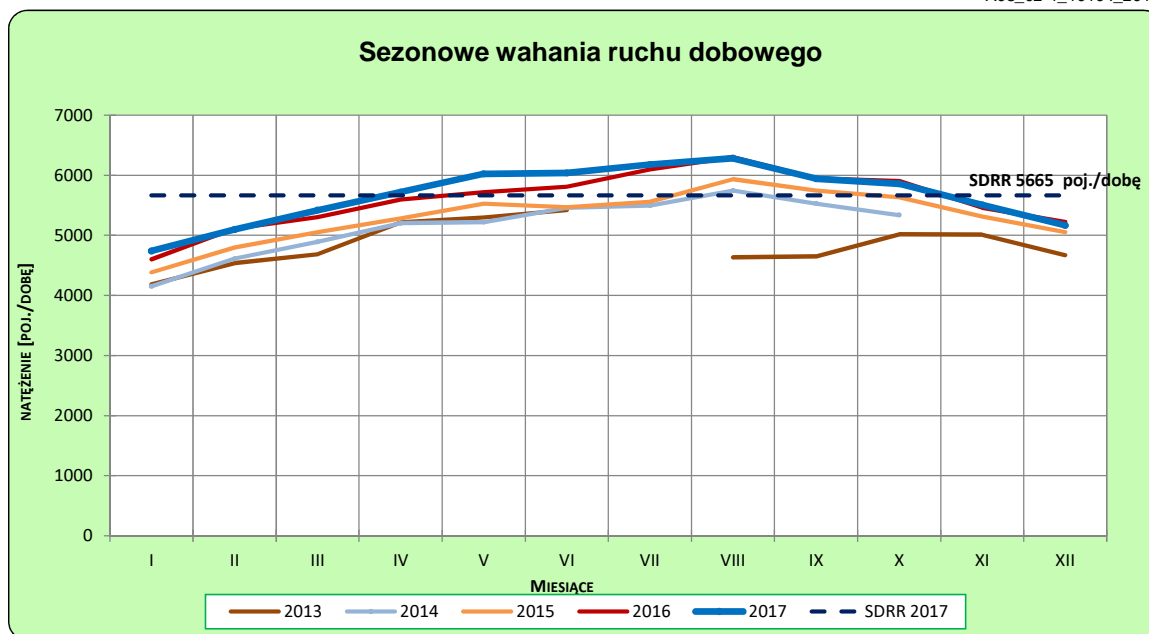
STACJA NR 10104

Miejscowość: Jawor
Odcinek: Sulejów-Opoczno
Typ stacji: PAT

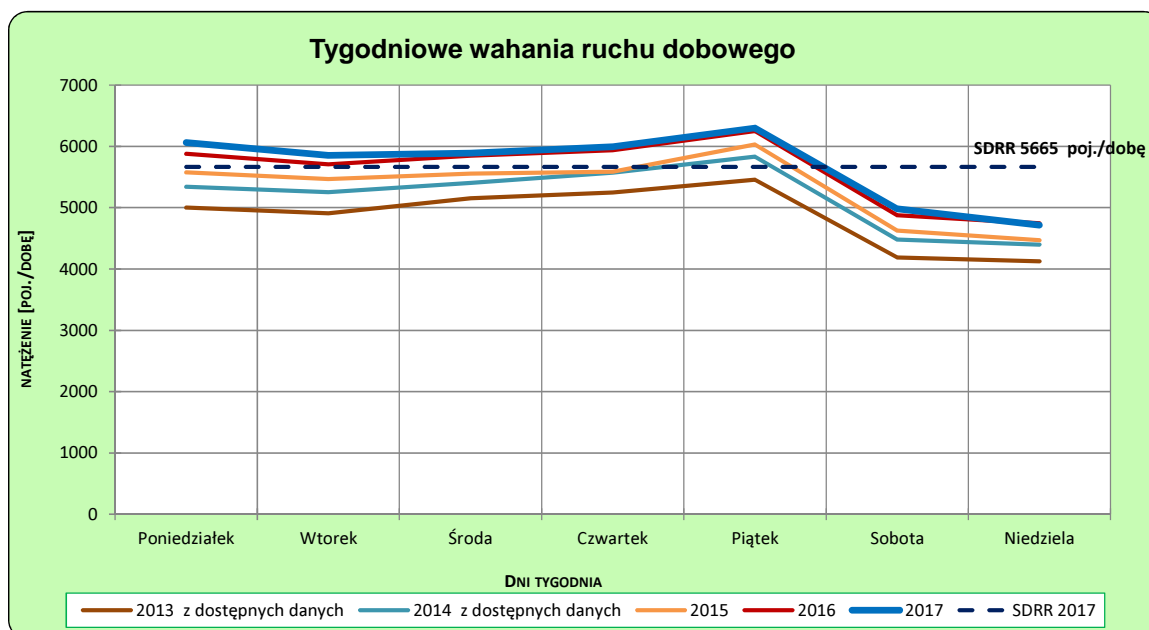
Rok: 2017
Numer drogi: 12
Oddział: ŁÓDŹ

Ruch ogółem

R03_02-1_10104_2017



R03_02-2_10104_2017



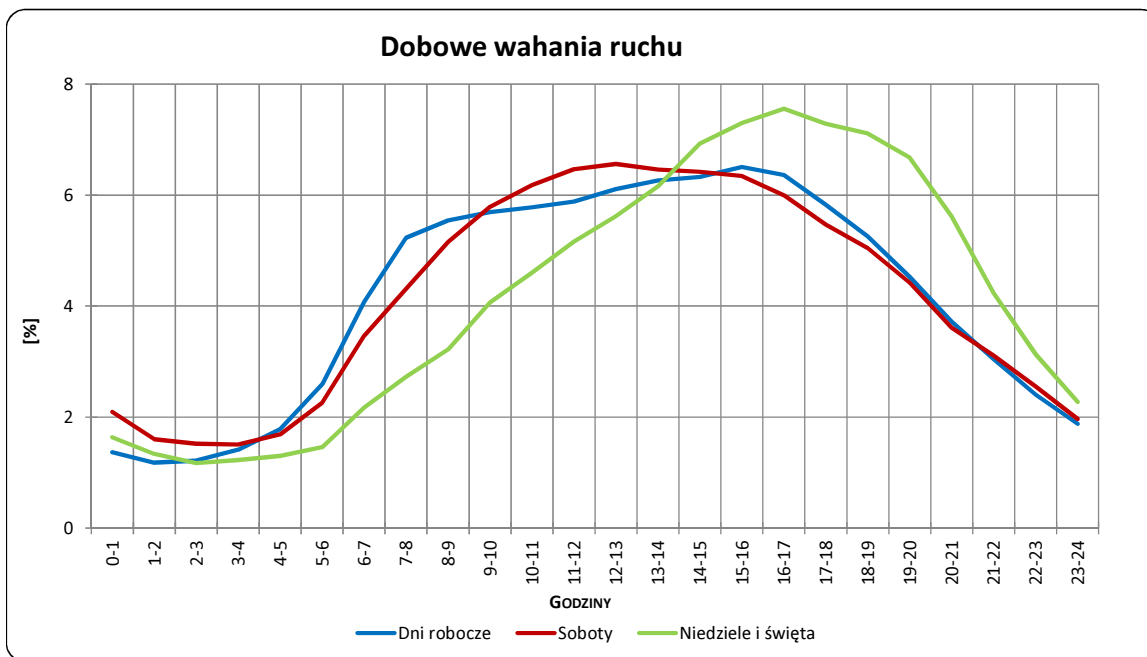
Uwagi: –

STACJA NR 10104

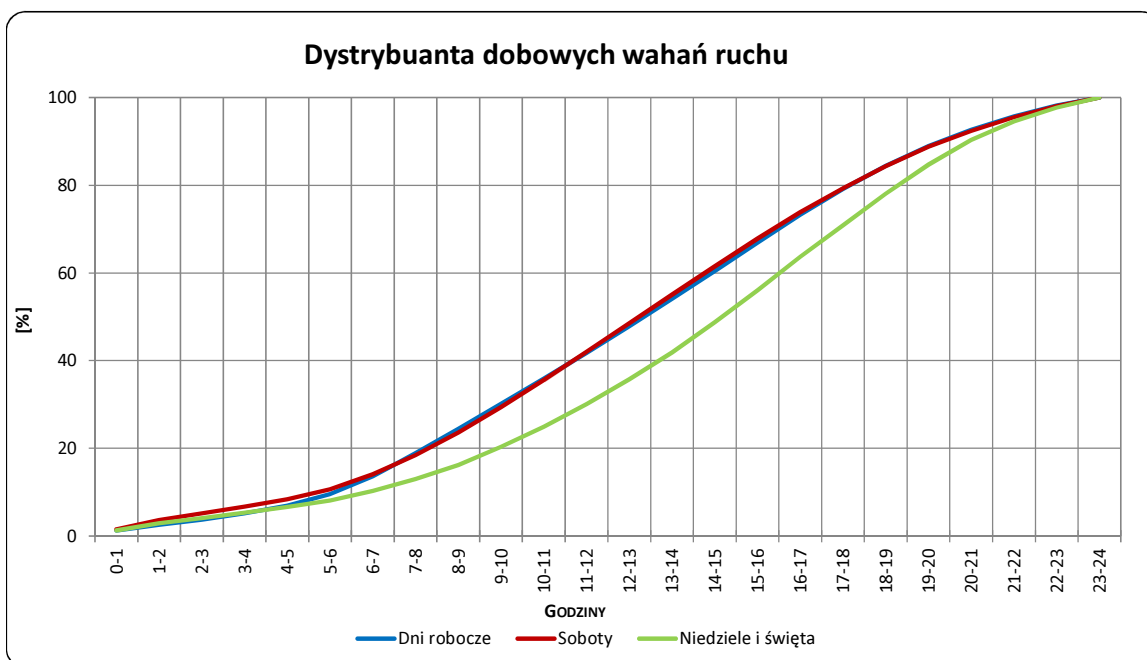
Miejscowość: Jawor
Odcinek: Sulejów-Opoczno
Typ stacji: PAT

Rok: 2017
Numer drogi: 12
Oddział: ŁÓDŹ

R03_03-1_10104_2017



R03_03-2_10104_2017



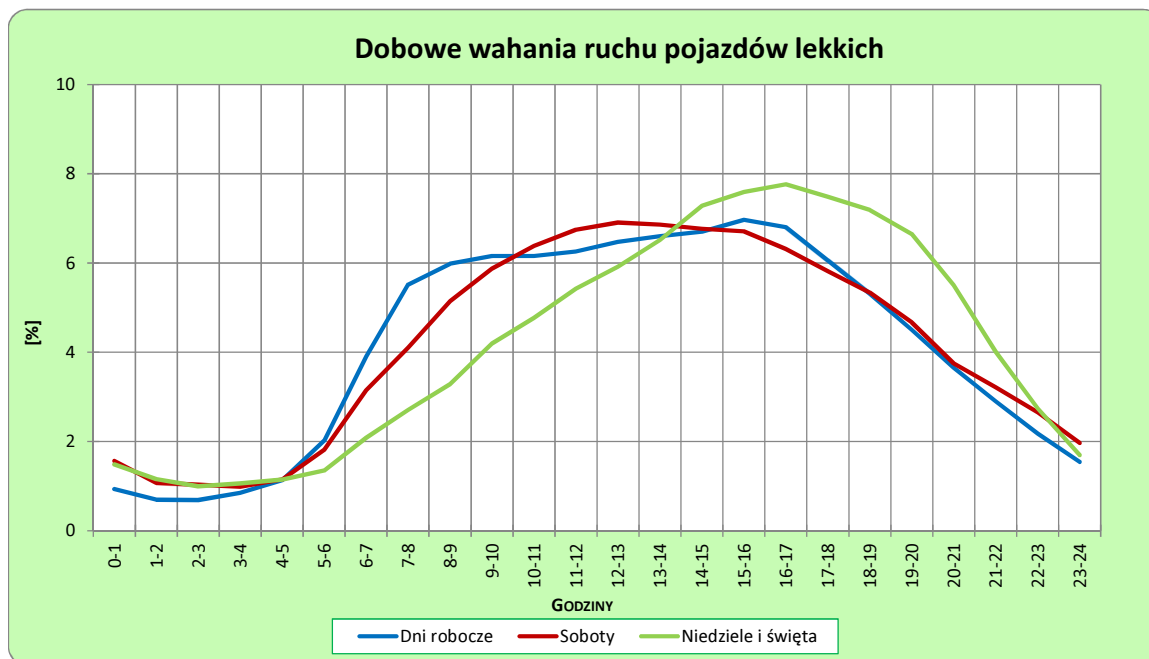
Uwagi: –

STACJA NR 10104

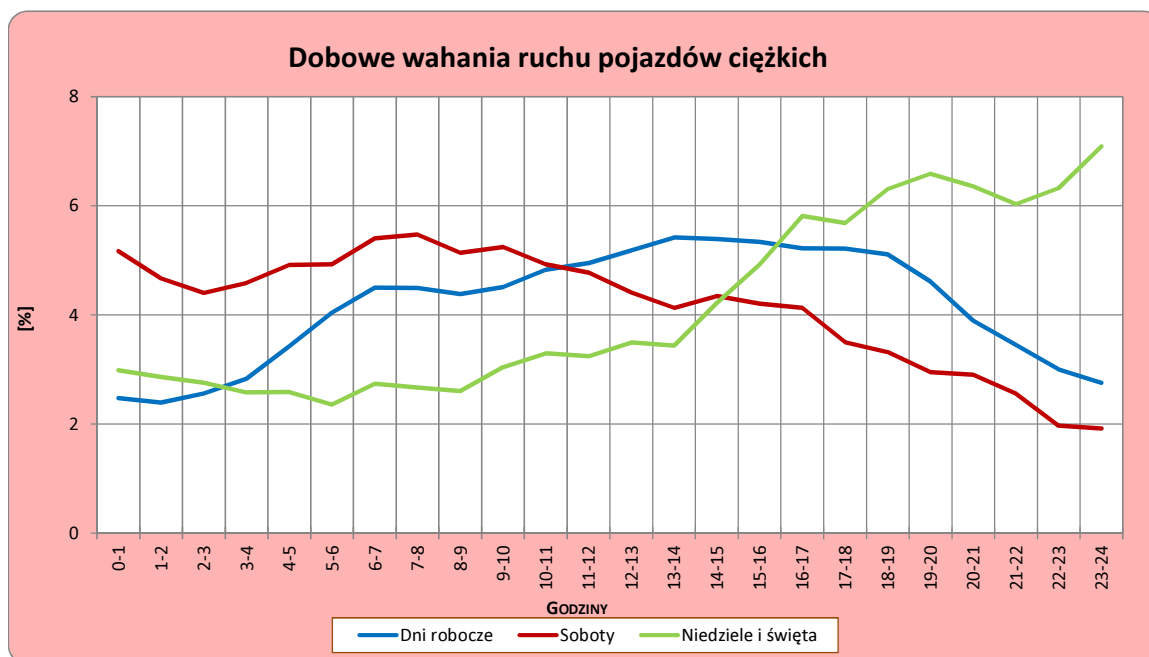
Miejscowość: Jawor
Odcinek: Sulejów-Opoczno
Typ stacji: PAT

Rok: 2017
Numer drogi: 12
Oddział: ŁÓDŹ

R03_04-1_10104_2017



R03_04-2_10104_2017



Uwagi: –

Udział ruchu pojazdów lekkich i ciężkich w poszczególnych okresach doby

STACJA NR 10104

Miejscowość: Jawor
Odcinek: Sulejów-Opoczno
Typ stacji: PAT

Rok: 2017
Numer drogi: 12
Oddział: ŁÓDŹ

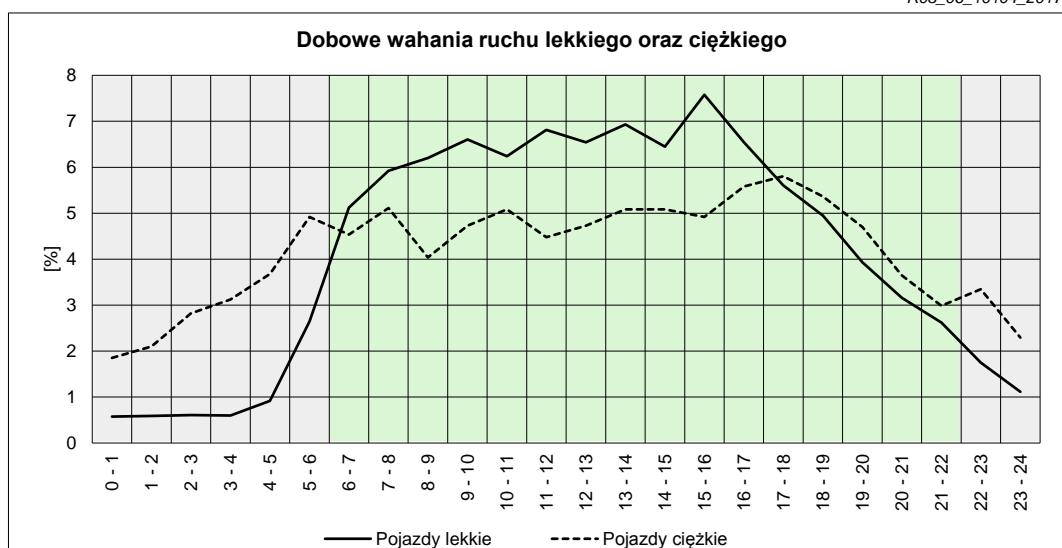
R03_05_10104_2017

Godziny	Udział procentowy ruchu w poszczególnych godzinach doby [%]	
	Pojazdy lekkie	Pojazdy ciężkie
0 - 1	0,58	1,85
1 - 2	0,59	2,10
2 - 3	0,61	2,82
3 - 4	0,60	3,12
4 - 5	0,92	3,68
5 - 6	2,64	4,92
6 - 7	5,12	4,53
7 - 8	5,92	5,11
8 - 9	6,20	4,04
9 - 10	6,60	4,73
10 - 11	6,24	5,09
11 - 12	6,81	4,48
12 - 13	6,54	4,73
13 - 14	6,93	5,09
14 - 15	6,45	5,09
15 - 16	7,58	4,92
16 - 17	6,54	5,58
17 - 18	5,60	5,80
18 - 19	4,95	5,36
19 - 20	3,94	4,70
20 - 21	3,16	3,65
21 - 22	2,62	2,99
22 - 23	1,75	3,34
23 - 24	1,12	2,29

Źródło danych: Pomiary ręczne

	22 ⁰⁰ - 6 ⁰⁰	6 ⁰⁰ - 22 ⁰⁰
Pojazdy lekkie	8,80%	91,20%
Pojazdy ciężkie	24,13%	75,87%

R03_06_10104_2017



Struktura rodzajowa ruchu wg pomiarów ręcznych

STACJA NR 10104

Miejscowość: Jawor

Odcinek: Sulejów-Opoczno

Typ stacji: PAT

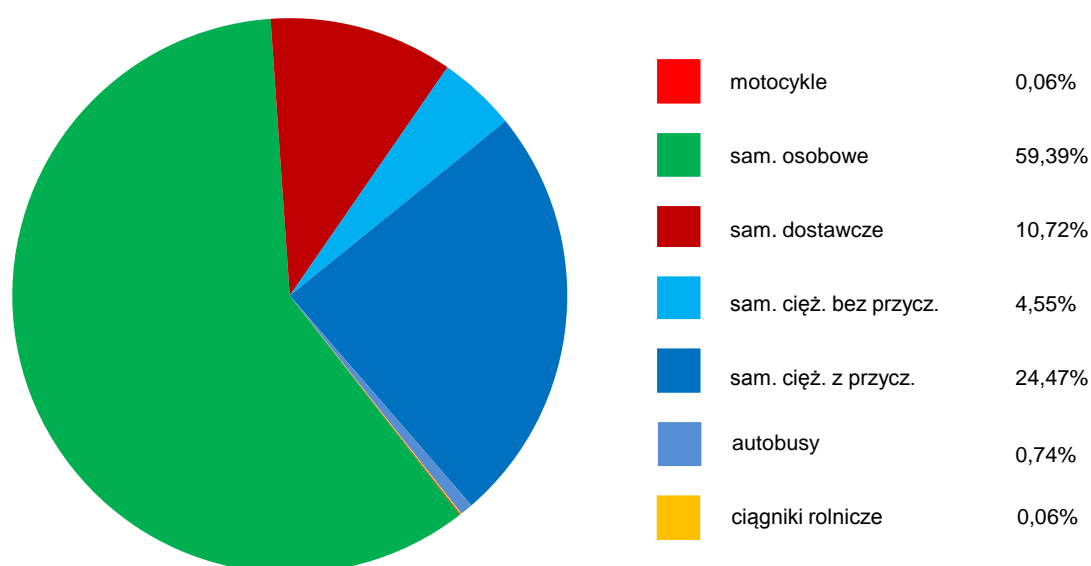
Rok: 2017

Numer drogi: 12

Oddział: ŁÓDŹ

R04_05_10104_2017

Rodzajowa struktura ruchu wg pomiarów ręcznych w 2017 roku



SPIS TREŚCI

Raport 2.1	2
Woj 10.....	2
Raport 2.2	3
Woj 10.....	3
Raport 2.3	4
Stacja 10104.....	4
Raport 3.1	5
Stacja 10104.....	5
Raport 3.2	6
Stacja 10104.....	6
Raport 3.3	7
Stacja 10104.....	7
Raport 3.4	8
Stacja 10104.....	8
Raport 3.5	9
Stacja 10104.....	9
Raport 4.5	10
Stacja 10104.....	10