

Archiwizacja i analiza danych ze stacji ciągłych pomiarów ruchu z 2017 roku

Archiwizacja i analiza roczna danych z 2017

SCPR nr 12616

Na zlecenie



**Generalna Dyrekcja
Dróg Krajowych i Autostrad**

Heller Consult sp. z o.o.

Warszawa, 27 kwietnia 2018



Analiza średniego dobowego ruchu rocznego (SDRR) dla poszczególnych miesięcy w 2016 i 2017 roku

R02_01_2017

Lp.	Oddział GDDKiA	Numer stacji	Typ stacji	Numer drogi	Średni dobowy ruch w miesiącu																																						
					styczeń			luty			marzec			kwiecień			maj			czerwiec			lipiec			sierpień			wrzesień			październik			listopad			grudzień			cały rok		
					2016	2017	wzrost/spadek (%)	2016	2017	wzrost/spadek (%)	2016	2017	wzrost/spadek (%)	2016	2017	wzrost/spadek (%)	2016	2017	wzrost/spadek (%)	2016	2017	wzrost/spadek (%)	2016	2017	wzrost/spadek (%)	2016	2017	wzrost/spadek (%)	2016	2017	wzrost/spadek (%)	2016	2017	wzrost/spadek (%)	2016	2017	wzrost/spadek (%)						
1.	KRAKÓW	12011	GR	94g	7501	7667	+2	7979	8149	+2	8218	8630	+5	8741	9055	+4	9147	9519	+4	9344	9571	+2	9297	9428	+1	9610	9601	0	9169	9119	-1	8903	9113	+2	8588	8749	+2	8142	8523	+5	8719	8927	+2
		12013	GR	52	11514	11530	0	11859	12013	+1	12138	12880	+6	13078	13307	+2	13617	13814	+1	13930	13717	-2	14448	13840	-4	14501	13404	-8	13640	12857	-6	13148	13081	-1	12349	12580	+2	11937	12295	+3	13013	12943	-1
		12112	RPP-5	7	17582	19295	+10	19076	19648	+3	15914	16719	+5	15434	16418	+6	16546	17122	+3	18241	20236	+11	22095	23709	+7	24512	24421	0	20835	20069	-4	17434	18725	+7	15687	16509	+5	17599	18122	+3	18412	19249	+5
		12501	WIM	75	11683	13981	+20	13468	14859	+10	13289	14201	+7	14334	15121	+5	15867	15628	-2	15690	16092	+3	16272	17259	+6	17586	17672	0	15899	16057	+1	15012	15637	+4	14136	14508	+3	14220	14569	+2	14788	15465	+5
		12502	WIM	7	10044	11257	+12	12107	13049	+8	11956	12457	+4	12351	12864	+4	13443	13532	+1	13661	14549	+7	14277	16060	+12	15633	16435	+5	13950	15320	+10	13124	15065	+15	12645	13615	+8	11818	13578	+15	12917	13981	+8
		12503	WIM	79	11552	13504	+17	13415	14143	+5	14350	15211	+6	14816	15532	+5	15803	16380	+4	15707	16940	+8	14765	16600	+12	14887	15456	+4	15165	15686	+3	15436	16028	+4	15203	15495	+2	14615	15008	+3	14642	15498	+6
		12602	SICK	A4	47938	52392	+9	52155	54356	+4	50692	54723	+8	53170	56293	+6	56692	58865	+4	57864	61522	+6	60415	65768	+9	61879	66982	+8	58880	61194	+4	56070	58815	+5	53596	55130	+3	51947	54150	+4	55108	58349	+6
		12616	SICK	79	12095	12872	+6	12887	13397	+4	13904	14465	+4	15253	15239	0	14885	15535	+4	14577	14783	+1	13986	13959	0	13929	13717	-2	14247	13984	-2	14300	14394	+1	14130	13833	-2	13854	13579	-2	14003	14146	+1

* - wynik niemiarodajny do porównań

Średni dobowy ruch roczny (SDRR) w stacjach SCPR w latach 2008-2017

Ruch ogółem

R02_02_2017

Lp.	Oddział GDDKiA	Numer stacji	Typ stacji	Nr drogi	Średni dobowy ruch roczny (SDRR) w latach (poj./dobę)										Wzrost/spadek ruchu (%)	
					2008	2009	2010	2011	2012	2013	2014	2015	2016	2017	2017/15	2017/16
1.	KRAKÓW	12011	GR	94g	-	25142	26139	27113	24620	12896*	8640*	8435	8719	8927	6	2
		12013	GR	52	15584	16072	16338	14669	13030	13057	12859	13039	13013	12943	-1	-1
		12112	RPP-5	7	13493	14580	14981	-	15515	15911	-	17370*	18412*	19249	11*	5*
		12501	WIM	75	-	-	-	-	-	-	-	13565	14788	15465	14	5
		12502	WIM	7	-	-	-	-	-	-	-	12803	12917	13981	9	8
		12503	WIM	79	-	-	-	-	-	-	-	-	14642	15498	-	6
		12602	SICK	A4	-	-	-	-	-	-	-	50641*	55108*	58349	15*	6*
		12616	SICK	79	-	-	-	-	-	-	-	13341	14003	14146	6	1

- * - wynik niemiarodajny do porównań
 ** - dane oszacowane dla większości roku

Średni dobowy ruch dla poszczególnych dni tygodnia w poszczególnych miesiącach roku

STACJA NR 12616

Miejscowość: Krzeszowice Rok: 2017
 Odcinek: Zabierzów-Krzeszowice Numer drogi: 79
 Typ stacji: SICK Oddział: KRAKÓW

Ruch ogółem

R03_01_12616_2017

Dni tygodnia:		Styczeń	Luty	Marzec	Kwiecień	Maj	Czerwiec	Lipiec	Sierpień	Wrzesień	Październik	Listopad	Grudzień	Cał rok
1. Poniedziałki	a	14156	15064	15876	17299	17133	16419	15364	15309	15577	15751	15333	15275	15713
	b	1,100	1,124	1,098	1,135	1,103	1,111	1,101	1,116	1,114	1,094	1,108	1,125	1,111
	c	0,901	0,959	1,010	1,101	1,090	1,045	0,978	0,974	0,991	1,002	0,976	0,972	1,000
2. Wtorki	a	13858	14684	15442	16172	15749	15633	14711	14483	14879	15286	14741	15190	15069
	b	1,077	1,096	1,068	1,061	1,014	1,057	1,054	1,056	1,064	1,062	1,066	1,119	1,065
	c	0,920	0,974	1,025	1,073	1,045	1,037	0,976	0,961	0,987	1,014	0,978	1,008	1,000
3. Środy	a	14003	14229	15510	16268	16674	15900	14690	14575	14639	15365	14772	14669	15107
	b	1,088	1,062	1,072	1,068	1,073	1,076	1,052	1,063	1,047	1,067	1,068	1,080	1,068
	c	0,927	0,942	1,027	1,077	1,104	1,052	0,972	0,965	0,969	1,017	0,978	0,971	1,000
4. Czwartki	a	14150	14362	15289	16371	16570	15933	14926	14815	15159	15402	14823	14973	15231
	b	1,099	1,072	1,057	1,074	1,067	1,078	1,069	1,080	1,084	1,070	1,072	1,103	1,077
	c	0,929	0,943	1,004	1,075	1,088	1,046	0,980	0,973	0,995	1,011	0,973	0,983	1,000
5. Piątki	a	15122	15091	16432	17034	17581	16239	15443	15447	15696	16121	15723	15169	15924
	b	1,175	1,126	1,136	1,118	1,132	1,098	1,106	1,126	1,122	1,120	1,137	1,117	1,126
	c	0,950	0,948	1,032	1,070	1,104	1,020	0,970	0,970	0,986	1,012	0,987	0,953	1,000
6. Soboty	a	11247	11461	12679	12959	14195	12887	12300	11727	12235	12492	12063	11591	12319
	b	0,874	0,855	0,877	0,850	0,914	0,872	0,881	0,855	0,875	0,868	0,872	0,854	0,871
	c	0,913	0,930	1,029	1,052	1,152	1,046	0,998	0,952	0,993	1,014	0,979	0,941	1,000
7. Niedziele	a	8569	8889	10027	11046	11990	11019	10281	9772	9702	10343	9753	8694	10007
	b	0,666	0,664	0,693	0,725	0,772	0,745	0,737	0,712	0,694	0,719	0,705	0,640	0,707
	c	0,856	0,888	1,002	1,104	1,198	1,101	1,027	0,977	0,970	1,034	0,975	0,869	1,000
8. Dni robocze	a	14258	14686	15710	16629	16741	16025	15027	14926	15190	15585	15078	15055	15409
	b	1,108	1,096	1,086	1,091	1,078	1,084	1,077	1,088	1,086	1,083	1,090	1,109	1,089
	c	0,925	0,953	1,020	1,079	1,086	1,040	0,975	0,969	0,986	1,011	0,979	0,977	1,000
9. Święta	a	5574	-	-	9626	8548	8279	-	9221	-	-	8626	6915	8112
	b	0,433	-	-	0,632	0,550	0,560	-	0,672	-	-	0,624	0,509	0,573
	c	0,687	-	-	1,187	1,054	1,021	-	1,137	-	-	1,063	0,852	1,000
10. Niedziele i święta	a	7571	8889	10027	10572	10842	10471	10281	9662	9702	10343	9377	8185	9660
	b	0,588	0,664	0,693	0,694	0,698	0,708	0,737	0,704	0,694	0,719	0,678	0,603	0,683
	c	0,784	0,920	1,038	1,094	1,122	1,084	1,064	1,000	1,004	1,071	0,971	0,847	1,000
11. Wszystkie dni	a	12872	13397	14465	15239	15535	14783	13959	13717	13984	14394	13833	13579	14146
	b	1,000	1,000	1,000	1,000	1,000	1,000	1,000	1,000	1,000	1,000	1,000	1,000	1,000
	c	0,910	0,947	1,023	1,077	1,098	1,045	0,987	0,970	0,989	1,018	0,978	0,960	1,000

Legenda:

a = średni dobowy ruch danego dnia (dni) tygodnia

b = $\frac{\text{średni dobowy ruch danego dnia (dni) tygodnia w miesiącu}}{\text{średni dobowy ruch we wszystkie dni miesiąca}}$

c = $\frac{\text{średni dobowy ruch danego dnia (dni) tygodnia w miesiącu}}{\text{średni dobowy ruch danego dnia (dni) tygodnia w roku}}$

Uwagi: -

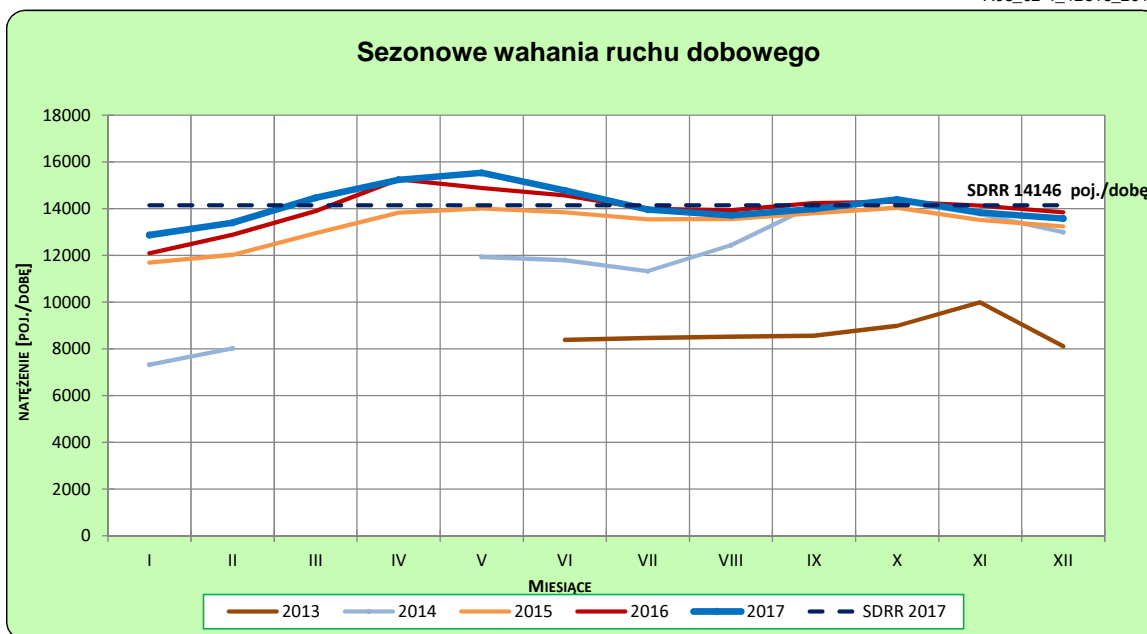
STACJA NR 12616

Miejscowość: Krzeszowice
Odcinek: Zabierzów-Krzeszowice
Typ stacji: SICK

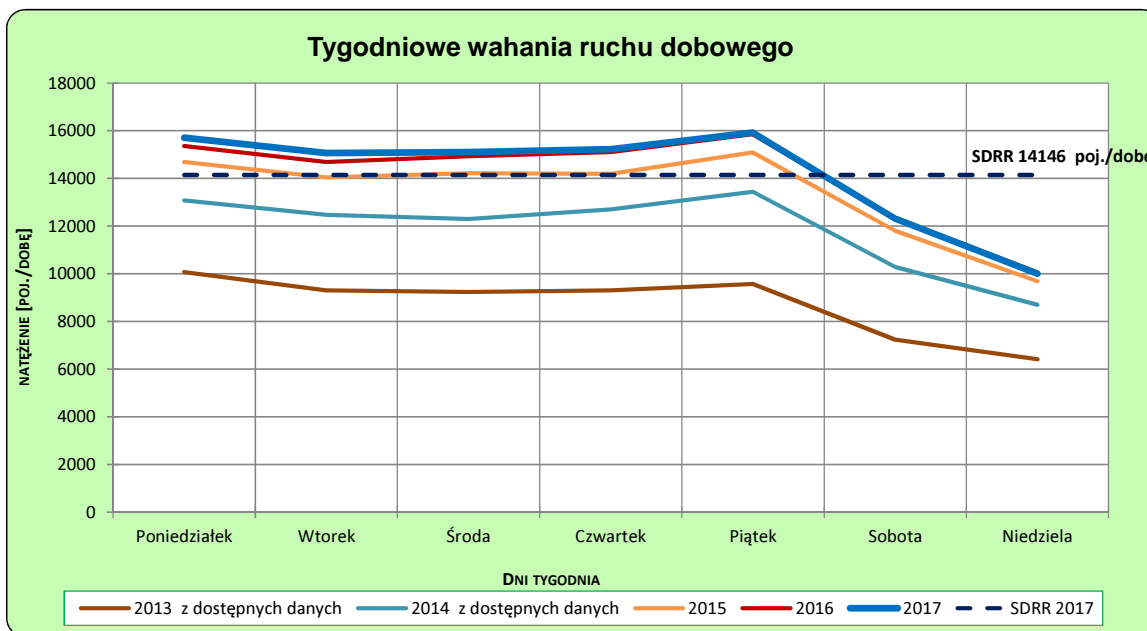
Rok: 2017
Numer drogi: 79
Oddział: KRAKÓW

Ruch ogółem

R03_02-1_12616_2017



R03_02-2_12616_2017



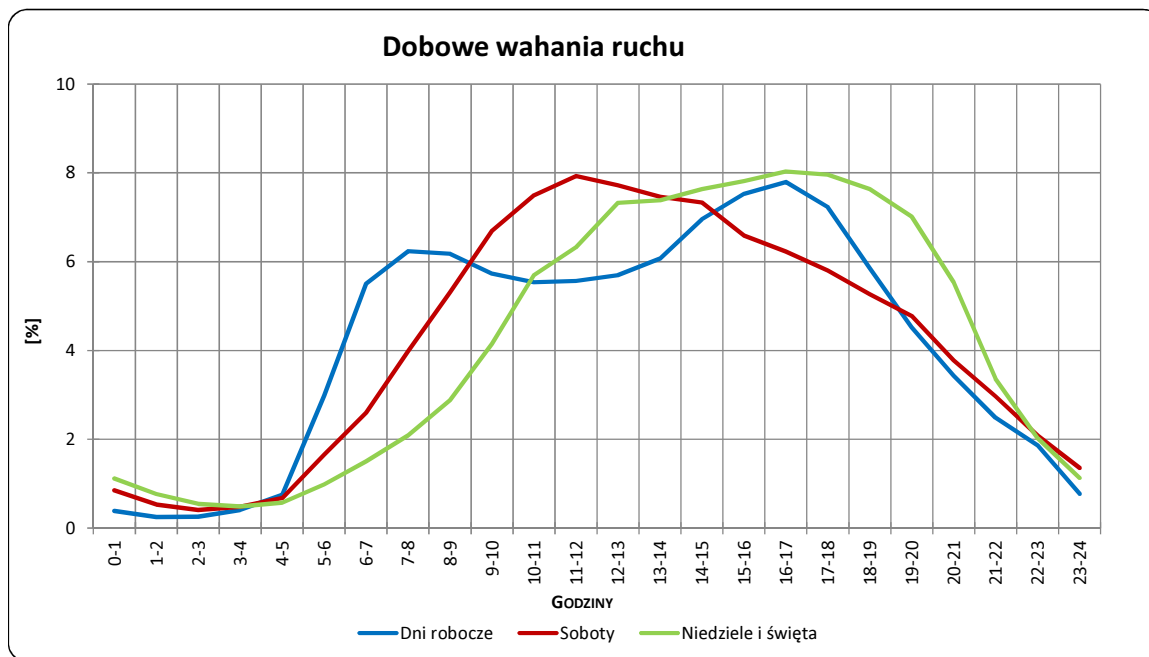
Uwagi: –

STACJA NR 12616

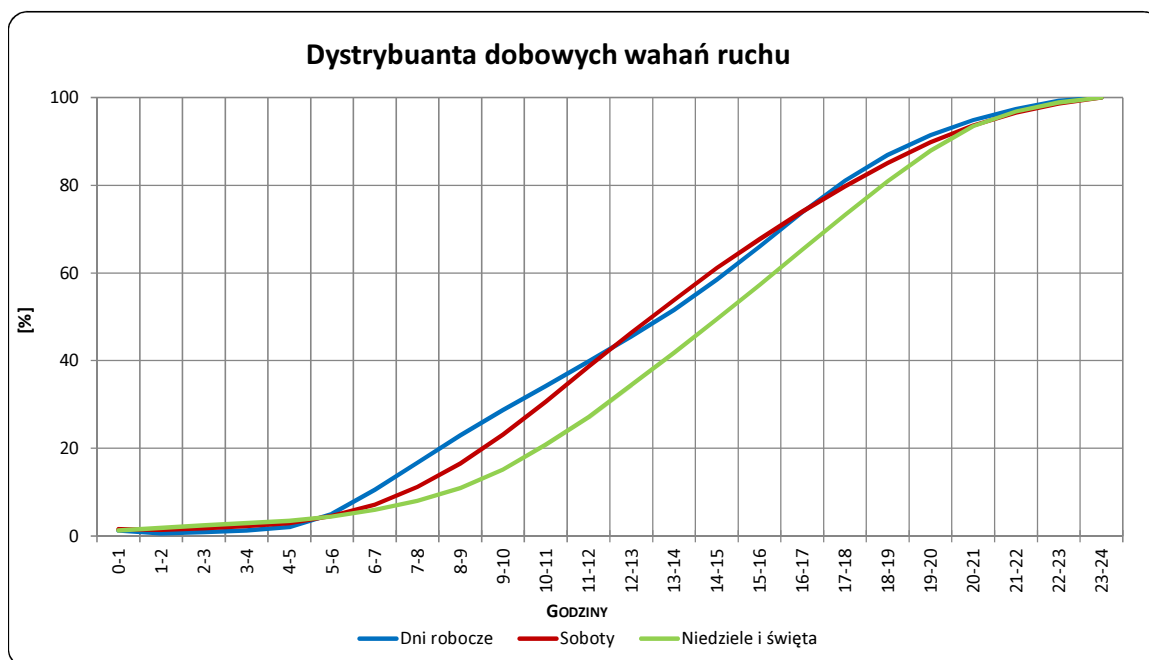
Miejscowość: Krzeszowice
Odcinek: Zabierzów-Krzeszowice
Typ stacji: SICK

Rok: 2017
Numer drogi: 79
Oddział: KRAKÓW

R03_03-1_12616_2017



R03_03-2_12616_2017



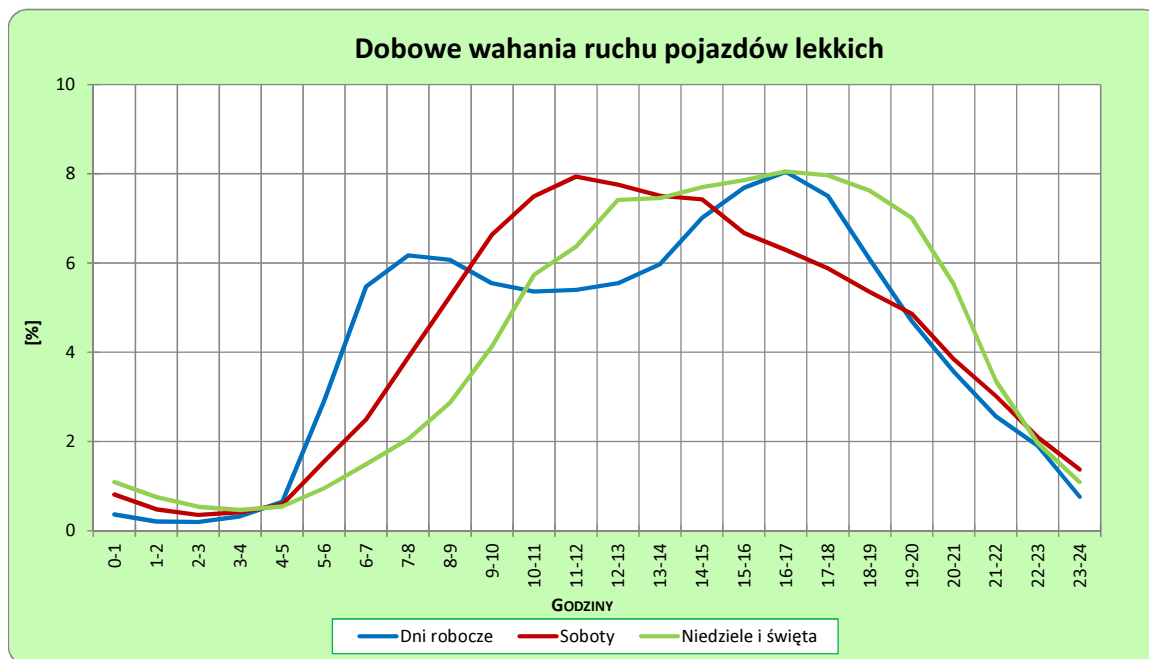
Uwagi: –

STACJA NR 12616

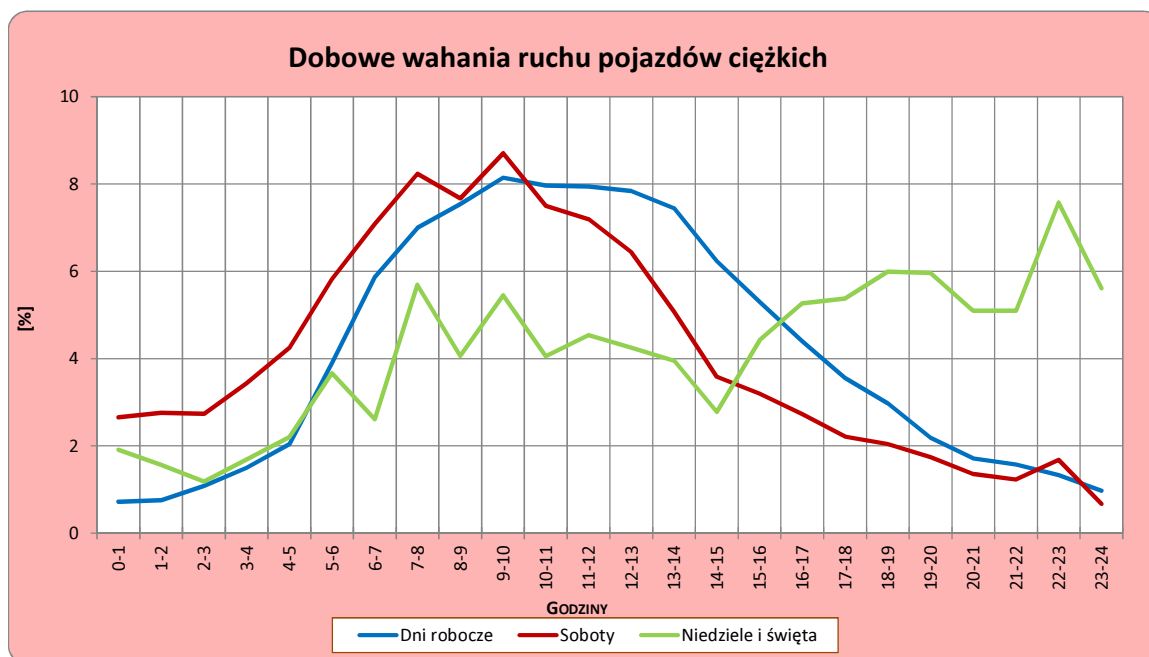
Miejscowość: Krzeszowice
Odcinek: Zabierzów-Krzeszowice
Typ stacji: SICK

Rok: 2017
Numer drogi: 79
Oddział: KRAKÓW

R03_04-1_12616_2017



R03_04-2_12616_2017



Uwagi: –

Struktura rodzajowa ruchu wg pomiarów automatycznych

STACJA NR 12616

Miejscowość: Krzeszowice

Rok: 2017

Odcinek: Zabierzów-Krzeszowice

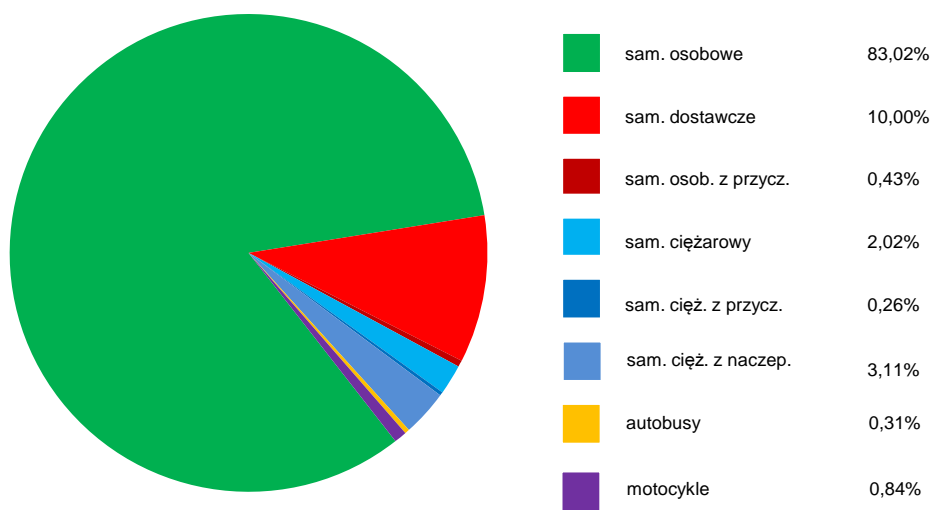
Numer drogi: 79

Typ stacji: SICK

Oddział: KRAKÓW

R04_05_12616_2017

Rodzajowa struktura ruchu wg pomiarów automatycznych dla stacji SICK w 2017 roku



SPIS TREŚCI

Raport 2.1	2
Woj 12.....	2
Raport 2.2	3
Woj 12.....	3
Raport 2.3	4
Stacja 12616.....	4
Raport 3.1	5
Stacja 12616.....	5
Raport 3.2	6
Stacja 12616.....	6
Raport 3.3	7
Stacja 12616.....	7
Raport 3.4	8
Stacja 12616.....	8
Raport 4.5	9
Stacja 12616.....	9