

Archiwizacja i analiza danych ze stacji ciągłych pomiarów ruchu z 2017 roku

Archiwizacja i analiza roczna danych z 2017

SCPR nr 20043

Na zlecenie



**Generalna Dyrekcja
Dróg Krajowych i Autostrad**

Heller Consult sp. z o.o.

Warszawa, 27 kwietnia 2018



Analiza średniego dobowego ruchu rocznego (SDRR) dla poszczególnych miesięcy w 2016 i 2017 roku

R02_01_2017

Lp.	Oddział GDDKiA	Numer stacji	Typ stacji	Numer drogi	Średni dobowy ruch w miesiącu																																						
					styczeń			luty			marzec			kwiecień			maj			czerwiec			lipiec			sierpień			wrzesień			październik			listopad			grudzień			cały rok		
					2016	2017	wzrost/spadek (%)	2016	2017	wzrost/spadek (%)	2016	2017	wzrost/spadek (%)	2016	2017	wzrost/spadek (%)	2016	2017	wzrost/spadek (%)	2016	2017	wzrost/spadek (%)	2016	2017	wzrost/spadek (%)	2016	2017	wzrost/spadek (%)	2016	2017	wzrost/spadek (%)	2016	2017	wzrost/spadek (%)	2016	2017	wzrost/spadek (%)						
1.	BIAŁYSTOK	20002	GR	8	6671	7096	+6	7481	7779	+4	7817	8293	+6	8433	8799	+4	8826	9009	+2	9326	9693	+4	10280	10806	+5	10177	10735	+5	8995	8959	0	8421	8295	-1	8122	8193	+1	7464	7860	+5	8501	8793	+3
		20003	GR	65	5594	5922	+6	6160	6246	+1	6531	6772	+4	7012	7308	+4	7532	7609	+1	7613	7901	+4	8247	8610	+4	8353	8508	+2	7423	7655	+3	7136	7496	+5	6767	7098	+5	6539	6866	+5	7075	7332	+4
		20010	GR	61	6531	7028	+8	7495	7642	+2	7908	8233	+4	8502	9303	+9	9030	9442	+5	9925	10686	+8	11818	12626	+7	11810	12277	+4	9532	9669	+1	8861	9126	+3	8197	8573	+5	7808	8273	+6	8951	9406	+5
		20041	GR	8	8683	9155	+5	9789	10282	+5	10228	11225	+10	11099	11751	+6	11696	11711	0	11852	12540	+6	12695	13637	+7	12458	13209	+6	10991	11372	+3	10846	11327	+4	10364	10787	+4	9824	10267	+5	10877	11438	+5
		20042	GR	19	8459	9057	+7	9002	9286	+3	9342	9910	+6	10189	10853	+7	10870	11194	+3	10842	11449	+6	11236	11974	+7	11522	12120	+5	10643	11499	+8	10250	11109	+8	9663	10382	+7	9309	9732	+5	10110	10713	+6
		20043	GR	19	8775	9185	+5	9570	9797	+2	10285	10885	+6	11035	11590	+5	11117	11850	+7	11477	12331	+7	11319	12499	+10	11697	12507	+7	11436	12182	+7	11218	12074	+8	10800	11661	+8	10485	11567	+10	10767	11510	+7
		20503	WIM	8I	-	6195	-	-	6035	-	-	6305	-	-	6514	-	-	6632	-	-	-	-	-	-	-	-	-	-	-	-	-	-	-	-	-	-	-	-	-	-	-	-	-
		20504	WIM	S61f	-	6284	-	-	6706	-	-	6978	-	-	7245	-	-	-	-	-	-	-	-	-	-	-	-	-	-	-	-	-	-	-	-	-	-	-	-	-	-	-	-
		20630	SICK	S8	13832	14358	+4	15005	15490	+3	15757	16626	+6	16859	17645	+5	17104	17769	+4	17658	18832	+7	18119	19404	+7	17960	19098	+6	17391	18679	+7	17123	18760	+10	16399	17960	+10	15362	16973	+10	16547	17632	+7

* - wynik niemiarodajny do porównań

Średni dobowy ruch roczny (SDRR) w stacjach SCPR w latach 2008-2017

Ruch ogółem

R02_02_2017

Lp.	Oddział GDDKiA	Numer stacji	Typ stacji	Nr drogi	Średni dobowy ruch roczny (SDRR) w latach (poj./dobę)										Wzrost/spadek ruchu (%)	
					2008	2009	2010	2011	2012	2013	2014	2015	2016	2017	2017/15	2017/16
1.	BIAŁYSTOK	20002	GR	8	6862	6534	6757	6862	7156	8139	8214	8420	8501	8793	4	3
		20003	GR	65	-	-	-	-	-	-	-	-	7075	7332	-	4
		20010	GR	61	-	-	-	-	-	-	-	-	8951	9406	-	5
		20041	GR	8	8860	8024	8362	8925	9487	9703	10093	10367	10877	11438	10	5
		20042	GR	19	-	-	-	-	-	-	-	-	10110	10713	-	6
		20043	GR	19	-	-	-	10281	9847	9961	10249	10505	10767	11510	10	7
		20503	WIM	8i	-	-	-	-	-	-	-	-	-	-	-	-
		20504	WIM	S61f	-	-	-	-	-	-	-	-	-	-	-	-
		20630	SICK	S8	-	-	-	-	-	-	-	-	-	16547	17632	-

- * - wynik niemiarodajny do porównań
 ** - dane oszacowane dla większości roku

STACJA NR 20043

Miejscowość: Horodnianka
Odcinek: Sokółka-Wasilków
Typ stacji: GR

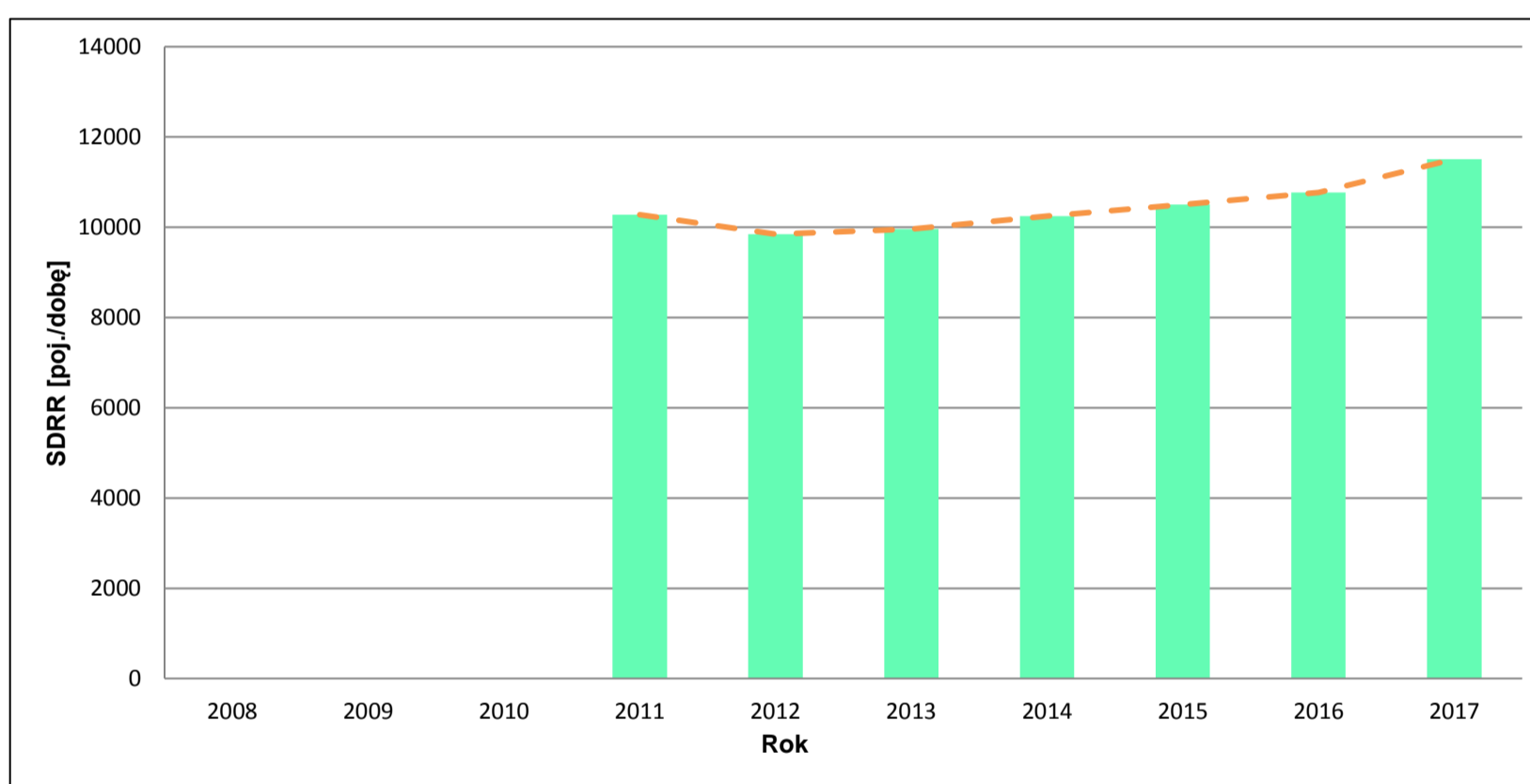
Rok: 2017
Numer drogi: 19
Oddział: BIAŁYSTOK

Wykres trendu rozwoju ruchu dla stacji 20043

R02_02_20043

Średni dobowy ruch roczny (SDRR) w latach (poj./dobę)										Wzrost/spadek ruchu [%]	
2008	2009	2010	2011	2012	2013	2014	2015	2016	2017	2017/15	2017/16
-	-	-	10281	9847	9961	10249	10505	10767	11510	10	+7

R02_03_20043



* - ruch niemiernodajny do porównań

Średni dobowy ruch dla poszczególnych dni tygodnia w poszczególnych miesiącach roku

STACJA NR 20043

Miejscowość: Horodnianka
Odcinek: Sokółka-Wasilków
Typ stacji: GR

Rok: 2017
Numer drogi: 19
Oddział: BIAŁYSTOK

Ruch ogółem

R03_01_20043_2017

Dni tygodnia:		Styczeń	Luty	Marzec	Kwiecień	Maj	Czerwiec	Lipiec	Sierpień	Wrzesień	Pazdziernik	Listopad	Grudzień	Cał rok
1. Poniedziałki	a	9748	10419	11434	12367	12675	13271	13357	13087	12661	12672	12455	12215	12196
	b	1,061	1,063	1,050	1,067	1,070	1,076	1,069	1,046	1,039	1,050	1,068	1,056	1,060
	c	0,799	0,854	0,938	1,014	1,039	1,088	1,095	1,073	1,038	1,039	1,021	1,002	1,000
2. Wtorki	a	9975	10279	11472	12176	11826	12983	13010	13330	12760	12799	12263	12808	12140
	b	1,086	1,049	1,054	1,051	0,998	1,053	1,041	1,066	1,047	1,060	1,052	1,107	1,055
	c	0,822	0,847	0,945	1,003	0,974	1,069	1,072	1,098	1,051	1,054	1,010	1,055	1,000
3. Środy	a	9933	9916	11174	12438	12579	13149	13327	13097	12727	12605	12134	12342	12118
	b	1,081	1,012	1,027	1,073	1,062	1,066	1,066	1,047	1,045	1,044	1,041	1,067	1,053
	c	0,820	0,818	0,922	1,026	1,038	1,085	1,100	1,081	1,050	1,040	1,001	1,018	1,000
4. Czwartki	a	9873	10145	11278	12383	12357	12877	13400	13239	12834	12559	12072	12745	12146
	b	1,075	1,036	1,036	1,068	1,043	1,044	1,072	1,059	1,054	1,040	1,035	1,102	1,055
	c	0,813	0,835	0,929	1,020	1,017	1,060	1,103	1,090	1,057	1,034	0,994	1,049	1,000
5. Piątki	a	10527	11144	12224	12941	13362	13521	13194	14025	13473	13413	13271	12957	12837
	b	1,146	1,137	1,123	1,117	1,128	1,097	1,056	1,121	1,106	1,111	1,138	1,120	1,115
	c	0,820	0,868	0,952	1,008	1,041	1,053	1,028	1,093	1,050	1,045	1,034	1,009	1,000
6. Soboty	a	7981	9101	10006	9994	11053	11064	10966	11522	11072	10958	10180	10077	10331
	b	0,869	0,929	0,919	0,862	0,933	0,897	0,877	0,921	0,909	0,908	0,873	0,871	0,898
	c	0,773	0,881	0,969	0,967	1,070	1,071	1,061	1,115	1,072	1,061	0,985	0,975	1,000
7. Niedziele	a	7064	7572	8608	9312	10159	10033	10239	9500	9751	9516	9040	8189	9081
	b	0,769	0,773	0,791	0,803	0,857	0,814	0,819	0,760	0,800	0,788	0,775	0,708	0,789
	c	0,778	0,834	0,948	1,025	1,119	1,105	1,128	1,046	1,074	1,048	0,995	0,902	1,000
8. Dni robocze	a	10011	10381	11517	12461	12560	13160	13258	13355	12891	12809	12439	12613	12287
	b	1,090	1,060	1,058	1,075	1,060	1,067	1,061	1,068	1,058	1,061	1,067	1,090	1,068
	c	0,815	0,845	0,937	1,014	1,022	1,071	1,079	1,087	1,049	1,042	1,012	1,027	1,000
9. Święta	a	4644	-	-	7863	6975	7120	-	8270	-	-	9678	6911	7351
	b	0,506	-	-	0,678	0,589	0,577	-	0,661	-	-	0,830	0,597	0,639
	c	0,632	-	-	1,070	0,949	0,969	-	1,125	-	-	1,317	0,940	1,000
10. Niedziele i święta	a	6257	7572	8608	8829	9097	9450	10239	9254	9751	9516	9252	7823	8804
	b	0,681	0,773	0,791	0,762	0,768	0,766	0,819	0,740	0,800	0,788	0,793	0,676	0,765
	c	0,711	0,860	0,978	1,003	1,033	1,073	1,163	1,051	1,108	1,081	1,051	0,889	1,000
11. Wszystkie dni	a	9185	9797	10885	11590	11850	12331	12499	12507	12182	12074	11661	11567	11510
	b	1,000	1,000	1,000	1,000	1,000	1,000	1,000	1,000	1,000	1,000	1,000	1,000	1,000
	c	0,798	0,851	0,946	1,007	1,030	1,071	1,086	1,087	1,058	1,049	1,013	1,005	1,000

Legenda:

a = średni dobowy ruch danego dnia (dni) tygodnia

b = $\frac{\text{średni dobowy ruch danego dnia (dni) tygodnia w miesiącu}}{\text{średni dobowy ruch we wszystkie dni miesiąca}}$

c = $\frac{\text{średni dobowy ruch danego dnia (dni) tygodnia w miesiącu}}{\text{średni dobowy ruch danego dnia (dni) tygodnia w roku}}$

Uwagi: -

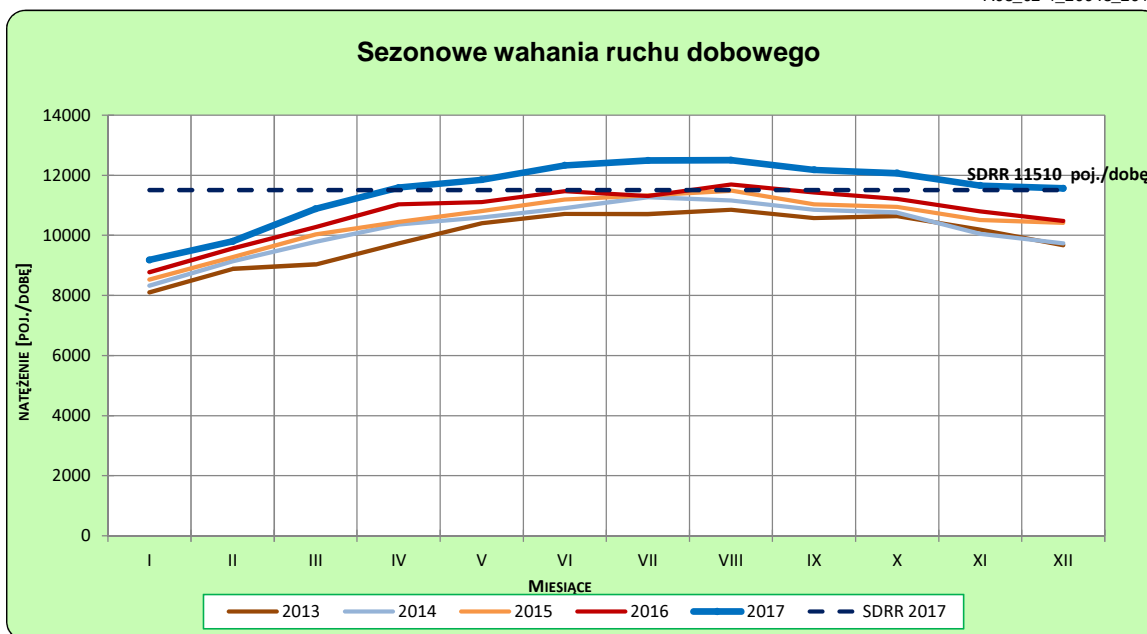
STACJA NR 20043

Miejscowość: Horodnianka
Odcinek: Sokółka-Wasilków
Typ stacji: GR

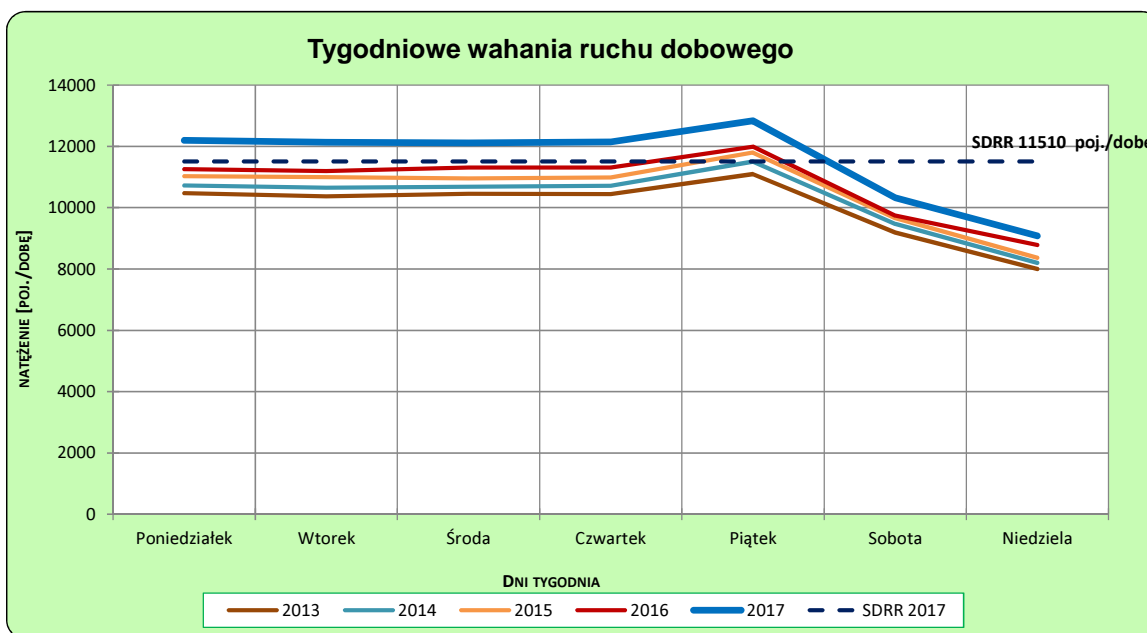
Rok: 2017
Numer drogi: 19
Oddział: BIAŁYSTOK

Ruch ogółem

R03_02-1_20043_2017



R03_02-2_20043_2017



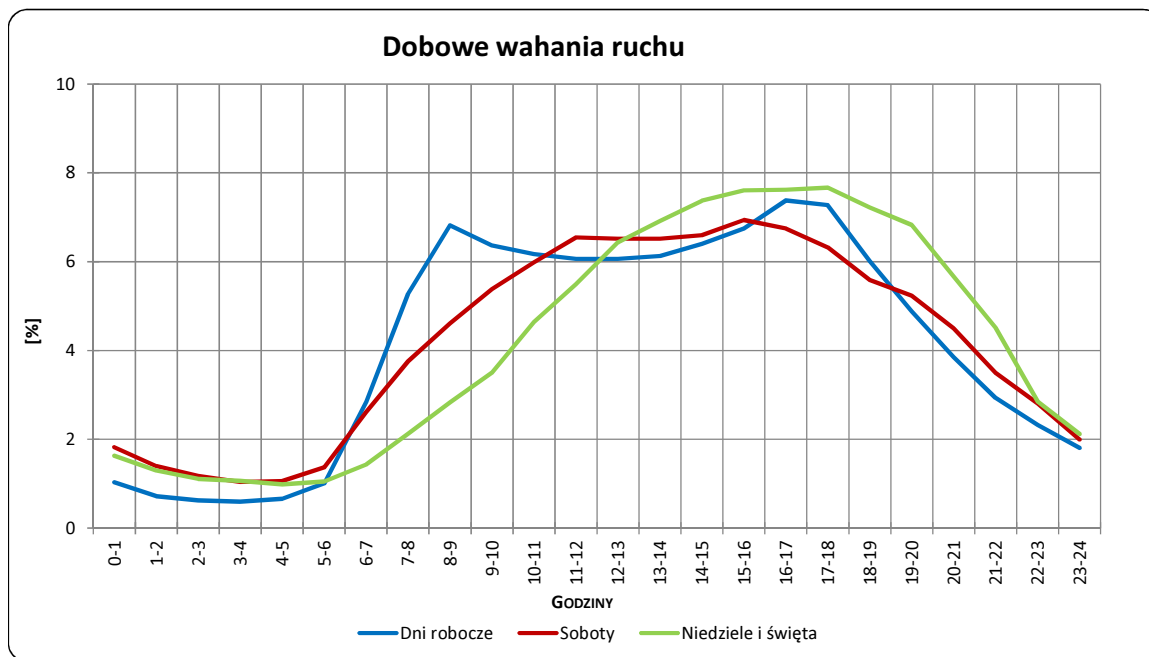
Uwagi: –

STACJA NR 20043

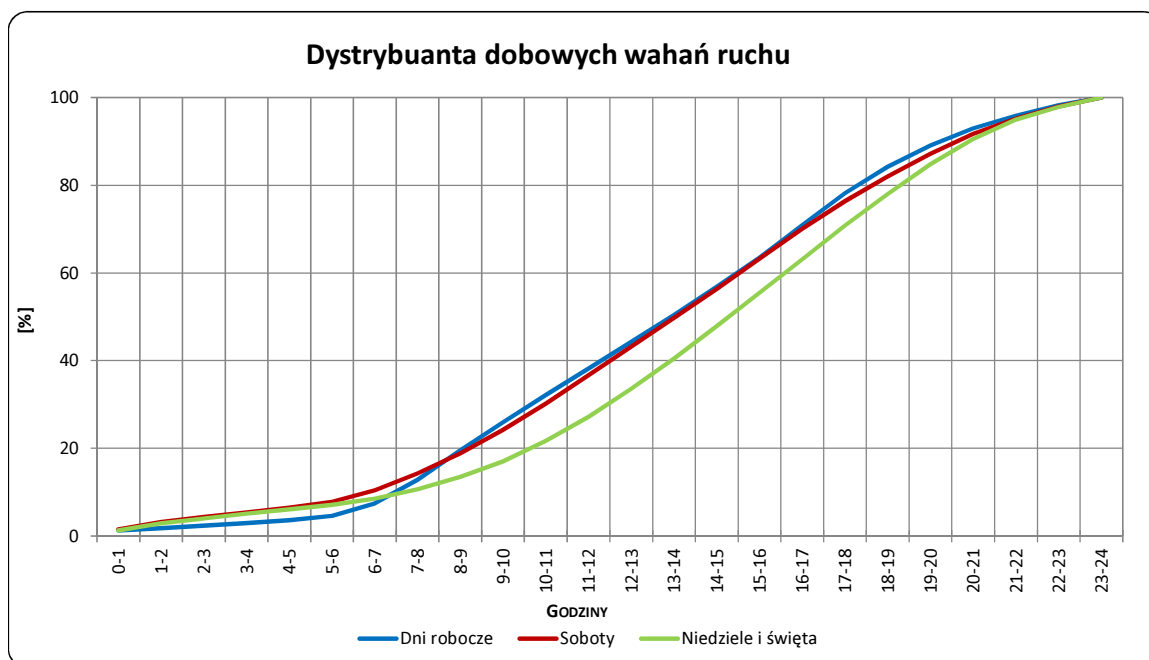
Miejscowość: Horodnianka
Odcinek: Sokółka-Wasilków
Typ stacji: GR

Rok: 2017
Numer drogi: 19
Oddział: BIAŁYSTOK

R03_03-1_20043_2017



R03_03-2_20043_2017



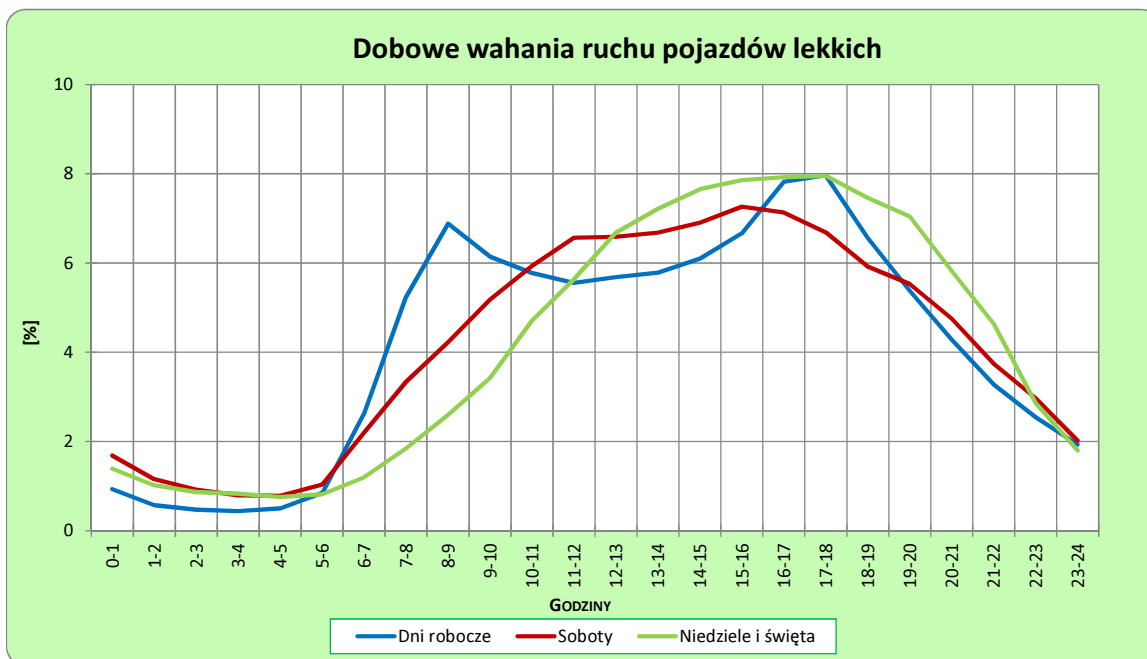
Uwagi: –

STACJA NR 20043

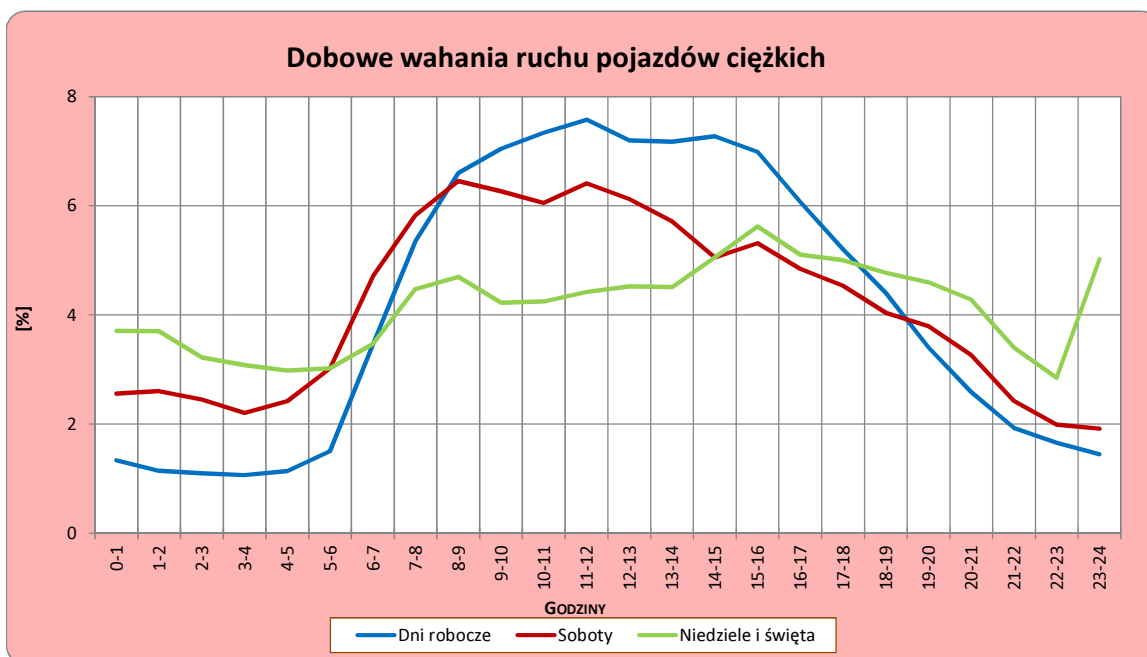
Miejscowość: Horodnianka
Odcinek: Sokółka-Wasilków
Typ stacji: GR

Rok: 2017
Numer drogi: 19
Oddział: BIAŁYSTOK

R03_04-1_20043_2017



R03_04-2_20043_2017



Uwagi: –

Udział ruchu pojazdów lekkich i ciężkich w poszczególnych okresach doby

STACJA NR 20043

Miejscowość: Horodnianka
Odcinek: Sokółka-Wasilków
Typ stacji: GR

Rok: 2017
Numer drogi: 19
Oddział: BIAŁYSTOK

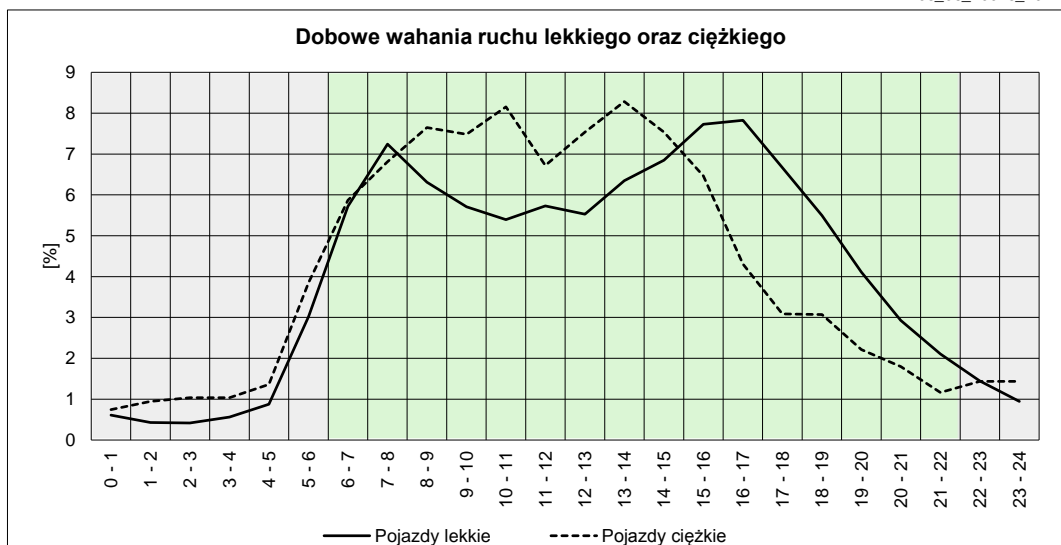
R03_05_20043_2017

Godziny	Udział procentowy ruchu w poszczególnych godzinach doby [%]	
	Pojazdy lekkie	Pojazdy ciężkie
0 - 1	0,61	0,74
1 - 2	0,43	0,94
2 - 3	0,42	1,04
3 - 4	0,56	1,04
4 - 5	0,88	1,36
5 - 6	3,02	3,85
6 - 7	5,72	5,87
7 - 8	7,24	6,81
8 - 9	6,31	7,65
9 - 10	5,71	7,48
10 - 11	5,40	8,16
11 - 12	5,73	6,72
12 - 13	5,53	7,54
13 - 14	6,35	8,28
14 - 15	6,85	7,54
15 - 16	7,73	6,47
16 - 17	7,83	4,31
17 - 18	6,67	3,09
18 - 19	5,50	3,07
19 - 20	4,11	2,22
20 - 21	2,93	1,80
21 - 22	2,11	1,16
22 - 23	1,44	1,44
23 - 24	0,95	1,44

Źródło danych: Pomiary ręczne

	22 ⁰⁰ - 6 ⁰⁰	6 ⁰⁰ - 22 ⁰⁰
Pojazdy lekkie	8,30%	91,70%
Pojazdy ciężkie	11,84%	88,16%

R03_06_20043_2017



Struktura rodzajowa ruchu wg pomiarów ręcznych

STACJA NR 20043

Miejscowość: Horodnianka

Odcinek: Sokółka-Wasilków

Typ stacji: GR

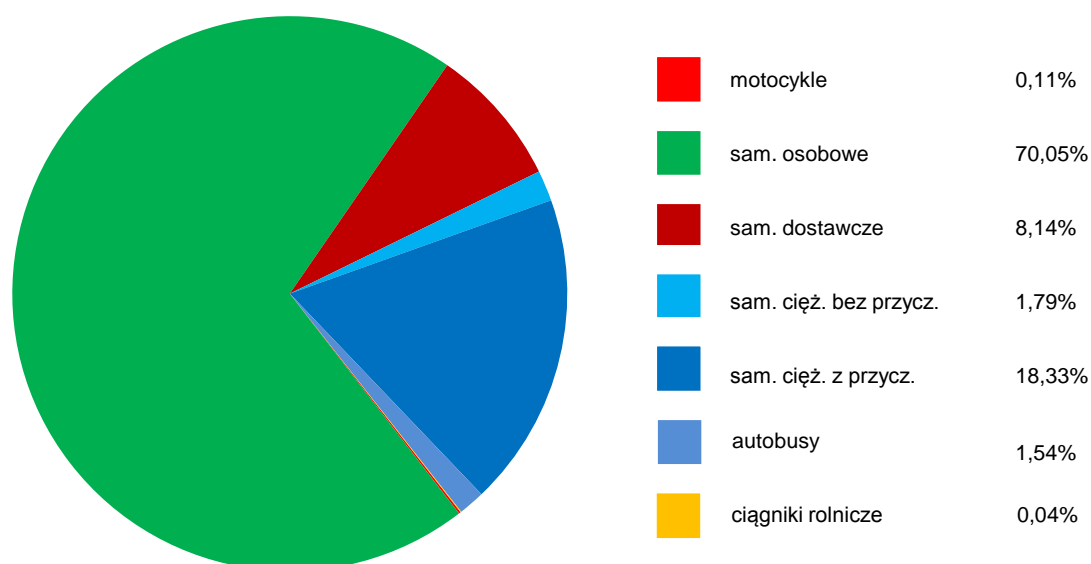
Rok: 2017

Numer drogi: 19

Oddział: BIAŁYSTOK

R04_05_20043_2017

Rodzajowa struktura ruchu wg pomiarów ręcznych w 2017 roku



SPIS TREŚCI

Raport 2.1	2
Woj 20.....	2
Raport 2.2	3
Woj 20.....	3
Raport 2.3	4
Stacja 20043.....	4
Raport 3.1	5
Stacja 20043.....	5
Raport 3.2	6
Stacja 20043.....	6
Raport 3.3	7
Stacja 20043.....	7
Raport 3.4	8
Stacja 20043.....	8
Raport 3.5	9
Stacja 20043.....	9
Raport 4.5	10
Stacja 20043.....	10