

# **Archiwizacja i analiza danych ze stacji ciągłych pomiarów ruchu z 2017 roku**

**Archiwizacja i analiza roczna danych z 2017**

**SCPR nr 20042**

**Na zlecenie**



**Generalna Dyrekcja  
Dróg Krajowych i Autostrad**

**Heller Consult sp. z o.o.**

**Warszawa, 27 kwietnia 2018**



**Analiza średniego dobowego ruchu rocznego (SDRR) dla poszczególnych miesięcy w 2016 i 2017 roku**

R02\_01\_2017

Lp.	Oddział GDDKiA	Numer stacji	Typ stacji	Numer drogi	Średni dobowy ruch w miesiącu																																						
					styczeń			luty			marzec			kwiecień			maj			czerwiec			lipiec			sierpień			wrzesień			październik			listopad			grudzień			cały rok		
					2016	2017	wzrost spadek (%)	2016	2017	wzrost spadek (%)	2016	2017	wzrost spadek (%)	2016	2017	wzrost spadek (%)	2016	2017	wzrost spadek (%)	2016	2017	wzrost spadek (%)	2016	2017	wzrost spadek (%)	2016	2017	wzrost spadek (%)	2016	2017	wzrost spadek (%)	2016	2017	wzrost spadek (%)	2016	2017	wzrost spadek (%)						
1.	BIAŁYSTOK	20002	GR	8	6671	7096	+6	7481	7779	+4	7817	8293	+6	8433	8799	+4	8826	9009	+2	9326	9693	+4	10280	10806	+5	10177	10735	+5	8995	8959	0	8421	8295	-1	8122	8193	+1	7464	7860	+5	8501	8793	+3
		20003	GR	65	5594	5922	+6	6160	6246	+1	6531	6772	+4	7012	7308	+4	7532	7609	+1	7613	7901	+4	8247	8610	+4	8353	8508	+2	7423	7655	+3	7136	7496	+5	6767	7098	+5	6539	6866	+5	7075	7332	+4
		20010	GR	61	6531	7028	+8	7495	7642	+2	7908	8233	+4	8502	9303	+9	9030	9442	+5	9925	10686	+8	11818	12626	+7	11810	12277	+4	9532	9669	+1	8861	9126	+3	8197	8573	+5	7808	8273	+6	8951	9406	+5
		20041	GR	8	8683	9155	+5	9789	10282	+5	10228	11225	+10	11099	11751	+6	11696	11711	0	11852	12540	+6	12695	13637	+7	12458	13209	+6	10991	11372	+3	10846	11327	+4	10364	10787	+4	9824	10267	+5	10877	11438	+5
		20042	GR	19	8459	9057	+7	9002	9286	+3	9342	9910	+6	10189	10853	+7	10870	11194	+3	10842	11449	+6	11236	11974	+7	11522	12120	+5	10643	11499	+8	10250	11109	+8	9663	10382	+7	9309	9732	+5	10110	10713	+6
		20043	GR	19	8775	9185	+5	9570	9797	+2	10285	10885	+6	11035	11590	+5	11117	11850	+7	11477	12331	+7	11319	12499	+10	11697	12507	+7	11436	12182	+7	11218	12074	+8	10800	11661	+8	10485	11567	+10	10767	11510	+7
		20503	WIM	8i	-	6195	-	-	6035	-	-	6305	-	-	6514	-	-	6632	-	-	-	-	-	-	-	-	-	-	-	-	-	-	-	-	-	-	-	-	-	-	-	-	-
		20504	WIM	S61f	-	6284	-	-	6706	-	-	6978	-	-	7245	-	-	-	-	-	-	-	-	-	-	-	-	-	-	-	-	-	-	-	-	-	-	-	-	-	-	-	-
		20630	SICK	S8	13832	14358	+4	15005	15490	+3	15757	16626	+6	16859	17645	+5	17104	17769	+4	17658	18832	+7	18119	19404	+7	17960	19098	+6	17391	18679	+7	17123	18760	+10	16399	17960	+10	15362	16973	+10	16547	17632	+7

\* - wynik niemiarodajny do porównań

## Średni dobowy ruch roczny (SDRR) w stacjach SCPR w latach 2008-2017

### Ruch ogółem

R02\_02\_2017

Lp.	Oddział GDDKiA	Numer stacji	Typ stacji	Nr drogi	Średni dobowy ruch roczny (SDRR) w latach (poj./dobę)										Wzrost/spadek ruchu (%)	
					2008	2009	2010	2011	2012	2013	2014	2015	2016	2017	2017/15	2017/16
1.	BIAŁYSTOK	20002	GR	8	6862	6534	6757	6862	7156	8139	8214	8420	8501	8793	4	3
		20003	GR	65	-	-	-	-	-	-	-	-	7075	7332	-	4
		20010	GR	61	-	-	-	-	-	-	-	-	8951	9406	-	5
		20041	GR	8	8860	8024	8362	8925	9487	9703	10093	10367	10877	11438	10	5
		20042	GR	19	-	-	-	-	-	-	-	-	10110	10713	-	6
		20043	GR	19	-	-	-	10281	9847	9961	10249	10505	10767	11510	10	7
		20503	WIM	8i	-	-	-	-	-	-	-	-	-	-	-	-
		20504	WIM	S61f	-	-	-	-	-	-	-	-	-	-	-	-
		20630	SICK	S8	-	-	-	-	-	-	-	-	-	16547	17632	-

- \* - wynik niemiarodajny do porównań  
 \*\* - dane oszacowane dla większości roku



Średni dobowy ruch dla poszczególnych dni tygodnia w poszczególnych miesiącach roku

STACJA NR 20042

**Miejscowość:** Kucharówka  
**Odcinek:** Białystok-Zabłudów  
**Typ stacji:** GR

**Rok:** 2017  
**Numer drogi:** 19  
**Oddział:** BIAŁYSTOK

Ruch ogółem

R03\_01\_20042\_2017

Dni tygodnia:		Styczeń	Luty	Marzec	Kwiecień	Maj	Czerwiec	Lipiec	Sierpień	Wrzesień	Pazdziernik	Listopad	Grudzień	Cał rok
1. Poniedziałki	a	8913	9304	9795	10862	10975	11219	11855	11957	11048	10832	10259	9828	10570
	b	0,984	1,002	0,988	1,001	0,980	0,980	0,990	0,987	0,961	0,975	0,988	1,010	0,987
	c	0,843	0,880	0,927	1,028	1,038	1,061	1,122	1,131	1,045	1,025	0,971	0,930	1,000
2. Wtorki	a	9312	9732	10191	11259	10941	11383	11793	12051	11472	11413	10455	10457	10871
	b	1,028	1,048	1,028	1,037	0,977	0,994	0,985	0,994	0,998	1,027	1,007	1,074	1,015
	c	0,857	0,895	0,937	1,036	1,006	1,047	1,085	1,109	1,055	1,050	0,962	0,962	1,000
3. Środy	a	9560	9544	10157	11102	11207	11951	12280	12454	11785	11193	10548	10274	11004
	b	1,056	1,028	1,025	1,023	1,001	1,044	1,026	1,028	1,025	1,008	1,016	1,056	1,027
	c	0,869	0,867	0,923	1,009	1,018	1,086	1,116	1,132	1,071	1,017	0,959	0,934	1,000
4. Czwartki	a	9641	9586	10111	11049	11215	11517	12143	12367	11495	11238	10551	10622	10961
	b	1,064	1,032	1,020	1,018	1,002	1,006	1,014	1,020	1,000	1,012	1,016	1,091	1,023
	c	0,880	0,875	0,922	1,008	1,023	1,051	1,108	1,128	1,049	1,025	0,963	0,969	1,000
5. Piątki	a	10220	10523	11091	11828	12327	12518	13119	13570	12746	12436	11690	10896	11913
	b	1,128	1,133	1,119	1,109	1,101	1,093	1,096	1,120	1,108	1,119	1,126	1,120	1,112
	c	0,858	0,883	0,931	0,993	1,035	1,051	1,101	1,139	1,070	1,044	0,981	0,915	1,000
6. Soboty	a	8316	8731	9576	10187	11586	11036	11719	12309	11545	10983	9899	8936	10401
	b	0,918	0,940	0,966	0,939	1,035	0,964	0,979	1,016	1,004	0,989	0,953	0,918	0,971
	c	0,800	0,839	0,921	0,979	1,114	1,061	1,127	1,183	1,110	1,056	0,952	0,859	1,000
7. Niedziele	a	7838	7581	8447	9826	10515	10765	10909	10029	10402	9667	8834	7364	9348
	b	0,865	0,816	0,852	0,905	0,939	0,940	0,911	0,827	0,905	0,870	0,851	0,757	0,873
	c	0,838	0,811	0,904	1,051	1,125	1,152	1,167	1,073	1,113	1,034	0,945	0,788	1,000
8. Dni robocze	a	9529	9738	10269	11220	11333	11717	12238	12480	11709	11422	10701	10416	11064
	b	1,052	1,049	1,036	1,034	1,012	1,023	1,022	1,030	1,018	1,028	1,031	1,070	1,033
	c	0,861	0,880	0,928	1,014	1,024	1,059	1,106	1,128	1,058	1,032	0,967	0,941	1,000
9. Święta	a	6629	-	-	9396	9298	9531	-	10539	-	-	10140	6473	8858
	b	0,732	-	-	0,866	0,831	0,832	-	0,870	-	-	0,977	0,665	0,827
	c	0,748	-	-	1,061	1,050	1,076	-	1,190	-	-	1,145	0,731	1,000
10. Niedziele i święta	a	7435	7581	8447	9682	10109	10518	10909	10131	10402	9667	9269	7109	9271
	b	0,821	0,816	0,852	0,892	0,903	0,919	0,911	0,836	0,905	0,870	0,893	0,730	0,865
	c	0,802	0,818	0,911	1,044	1,090	1,135	1,177	1,093	1,122	1,043	1,000	0,767	1,000
11. Wszystkie dni	a	9057	9286	9910	10853	11194	11449	11974	12120	11499	11109	10382	9732	10713
	b	1,000	1,000	1,000	1,000	1,000	1,000	1,000	1,000	1,000	1,000	1,000	1,000	1,000
	c	0,845	0,867	0,925	1,013	1,045	1,069	1,118	1,131	1,073	1,037	0,969	0,908	1,000

Legenda:

a = średni dobowy ruch danego dnia (dni) tygodnia

b =  $\frac{\text{średni dobowy ruch danego dnia (dni) tygodnia w miesiącu}}{\text{średni dobowy ruch we wszystkie dni miesiąca}}$

c =  $\frac{\text{średni dobowy ruch danego dnia (dni) tygodnia w miesiącu}}{\text{średni dobowy ruch danego dnia (dni) tygodnia w roku}}$

Uwagi: -

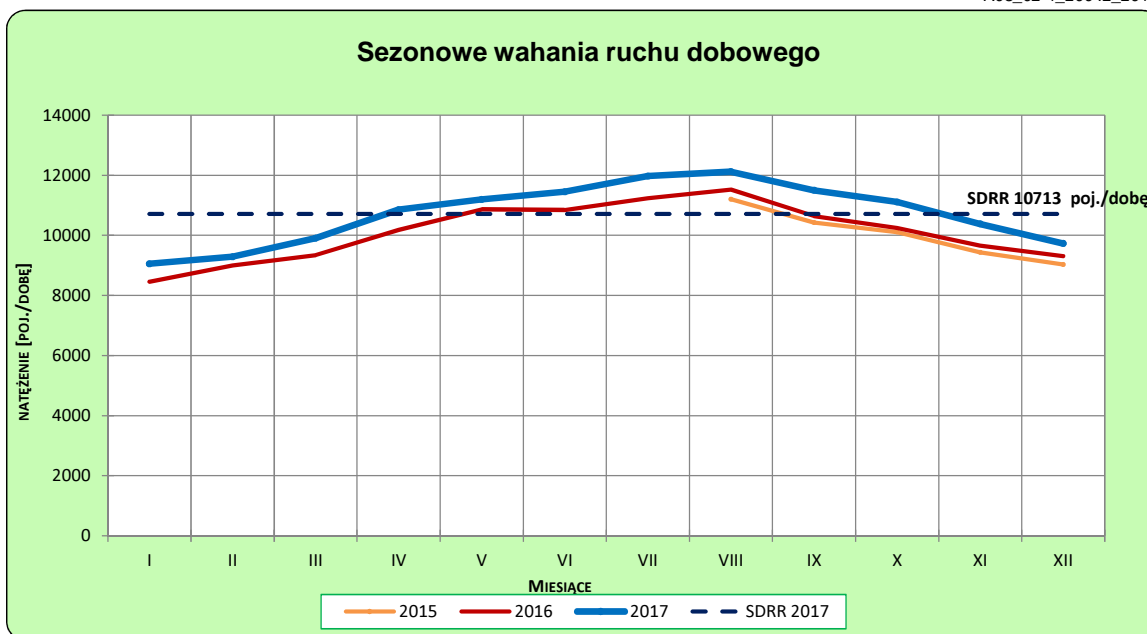
**STACJA NR 20042**

**Miejscowość:** Kucharówka  
**Odcinek:** Białystok-Zabłudów  
**Typ stacji:** GR

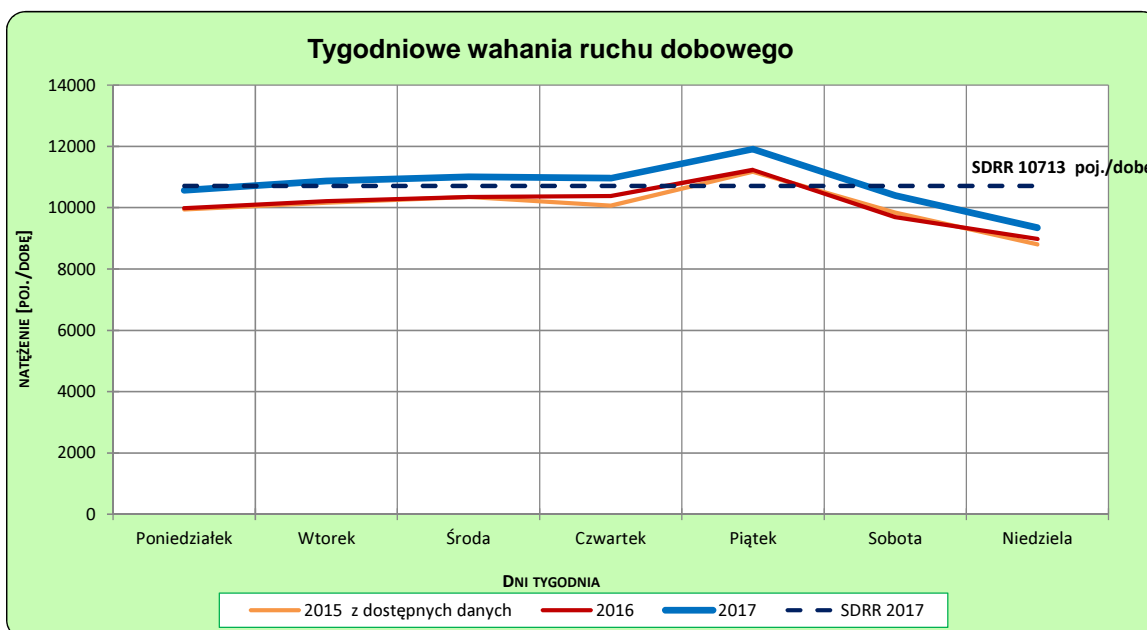
**Rok:** 2017  
**Numer drogi:** 19  
**Oddział:** BIAŁYSTOK

**Ruch ogółem**

R03\_02-1\_20042\_2017



R03\_02-2\_20042\_2017



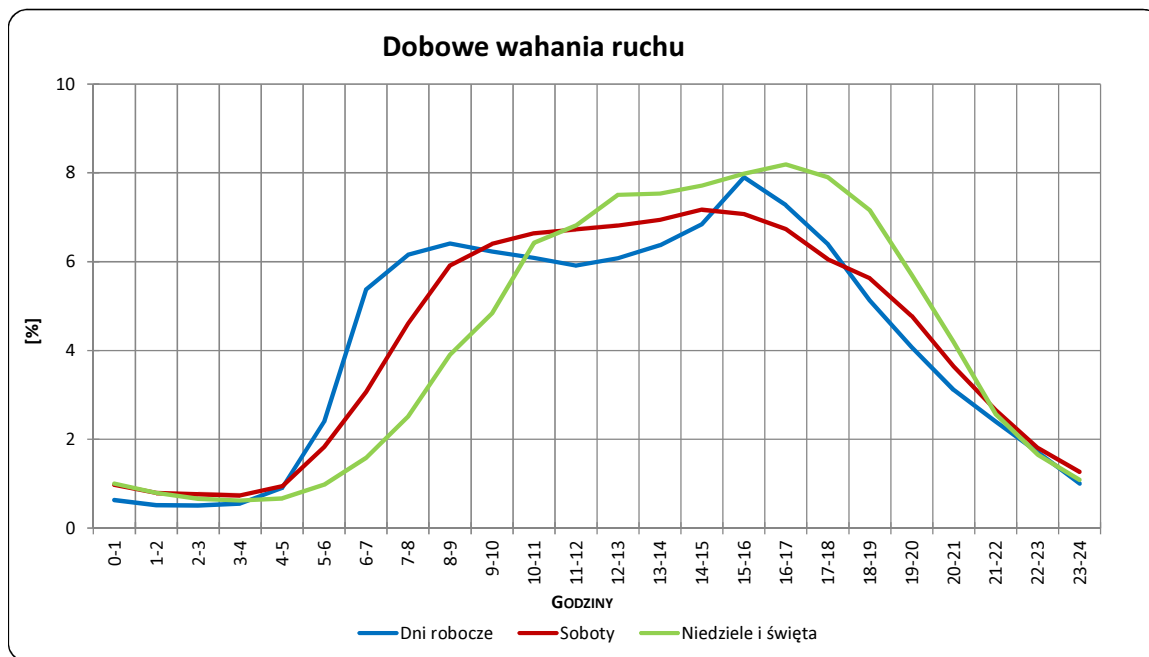
Uwagi: –

**STACJA NR 20042**

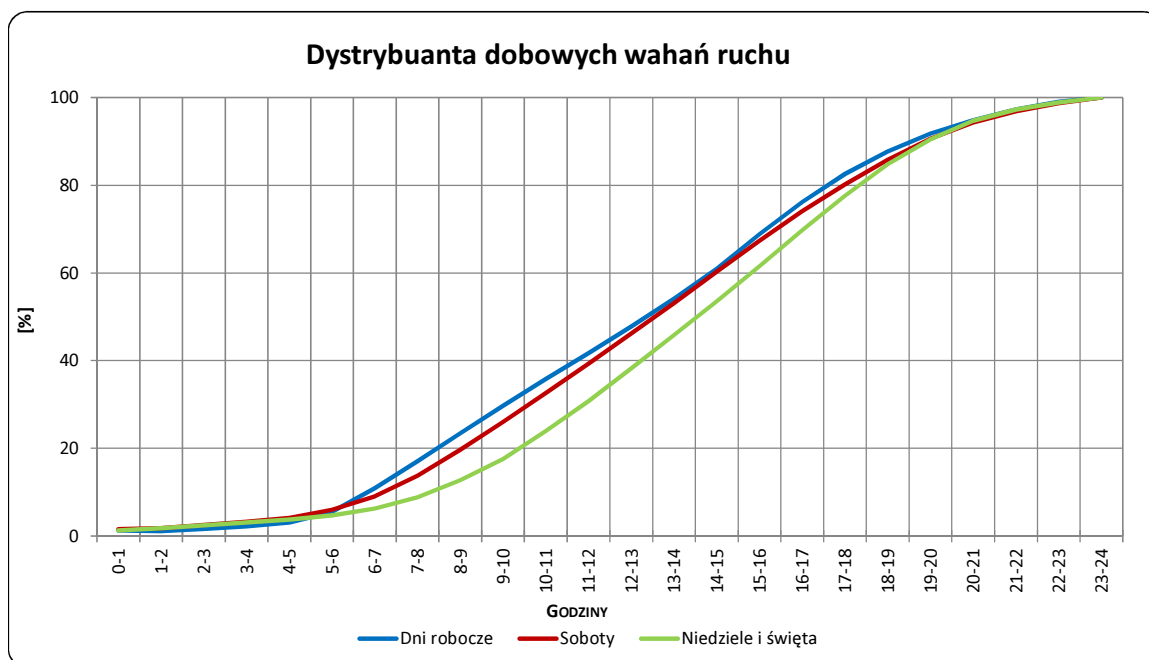
**Miejscowość:** Kucharówka  
**Odcinek:** Białystok-Zabłudów  
**Typ stacji:** GR

**Rok:** 2017  
**Numer drogi:** 19  
**Oddział:** BIAŁYSTOK

R03\_03-1\_20042\_2017



R03\_03-2\_20042\_2017



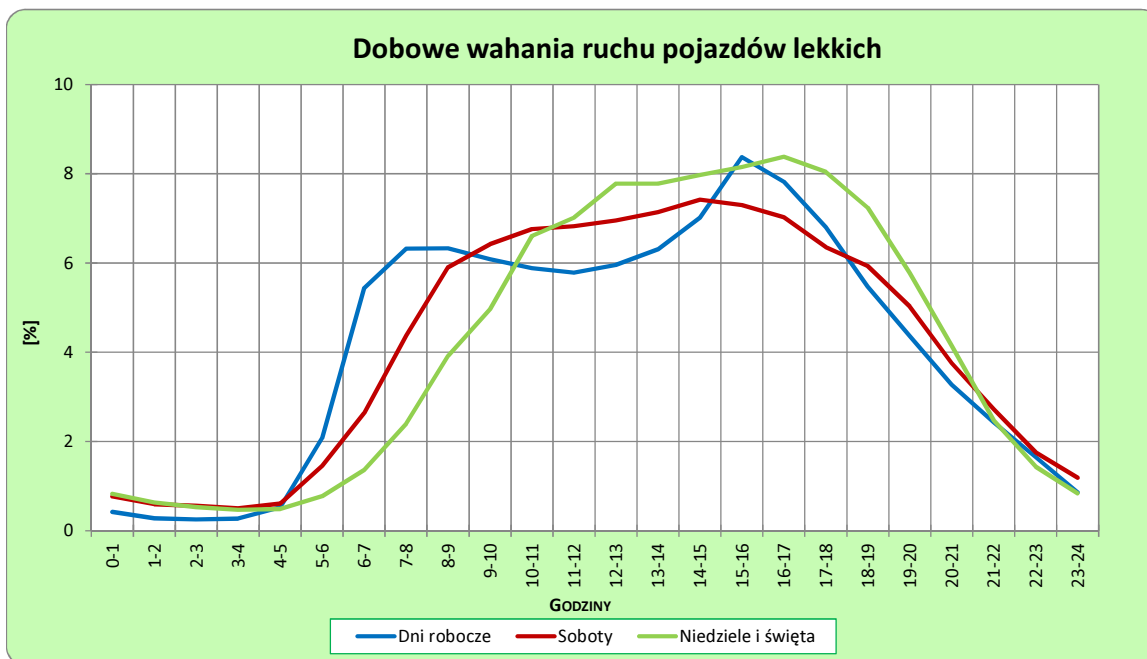
Uwagi: –

**STACJA NR 20042**

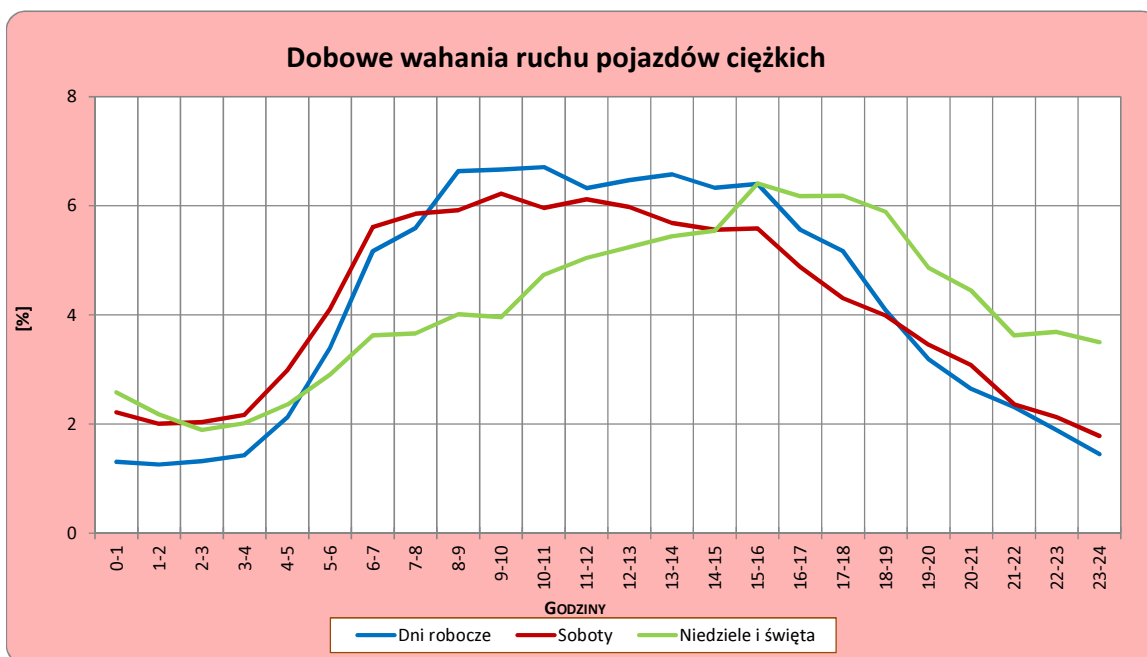
**Miejscowość:** Kucharówka  
**Odcinek:** Białystok-Zabłudów  
**Typ stacji:** GR

**Rok:** 2017  
**Numer drogi:** 19  
**Oddział:** BIAŁYSTOK

R03\_04-1\_20042\_2017



R03\_04-2\_20042\_2017



Uwagi: –



### Udział ruchu pojazdów lekkich i ciężkich w poszczególnych okresach doby

#### STACJA NR 20042

**Miejscowość:** Kucharówka  
**Odcinek:** Białystok-Zabłudów  
**Typ stacji:** GR

**Rok:** 2017  
**Numer drogi:** 19  
**Oddział:** BIAŁYSTOK

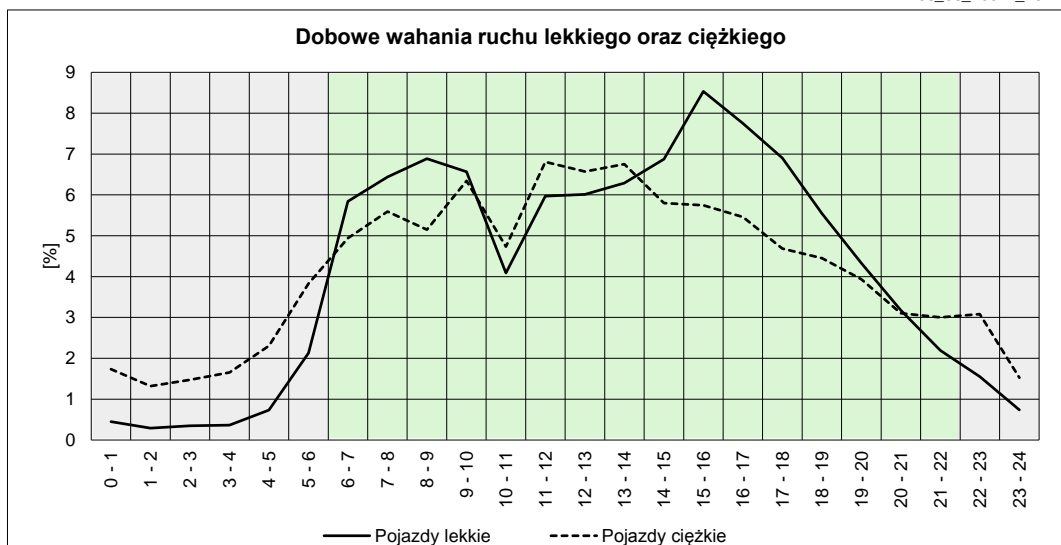
R03\_05\_20042\_2017

Godziny	Udział procentowy ruchu w poszczególnych godzinach doby [%]	
	Pojazdy lekkie	Pojazdy ciężkie
0 - 1	0,45	1,73
1 - 2	0,29	1,32
2 - 3	0,35	1,48
3 - 4	0,36	1,66
4 - 5	0,73	2,30
5 - 6	2,13	3,83
6 - 7	5,84	4,94
7 - 8	6,44	5,59
8 - 9	6,88	5,15
9 - 10	6,57	6,34
10 - 11	4,09	4,74
11 - 12	5,97	6,81
12 - 13	6,01	6,57
13 - 14	6,29	6,75
14 - 15	6,87	5,80
15 - 16	8,53	5,75
16 - 17	7,75	5,46
17 - 18	6,90	4,68
18 - 19	5,54	4,45
19 - 20	4,33	3,93
20 - 21	3,18	3,11
21 - 22	2,19	3,00
22 - 23	1,55	3,08
23 - 24	0,74	1,53

Źródło danych: Pomiary ręczne

	22 <sup>00</sup> - 6 <sup>00</sup>	6 <sup>00</sup> - 22 <sup>00</sup>
Pojazdy lekkie	6,61%	93,39%
Pojazdy ciężkie	16,93%	83,07%

R03\_06\_20042\_2017



## Struktura rodzajowa ruchu wg pomiarów ręcznych

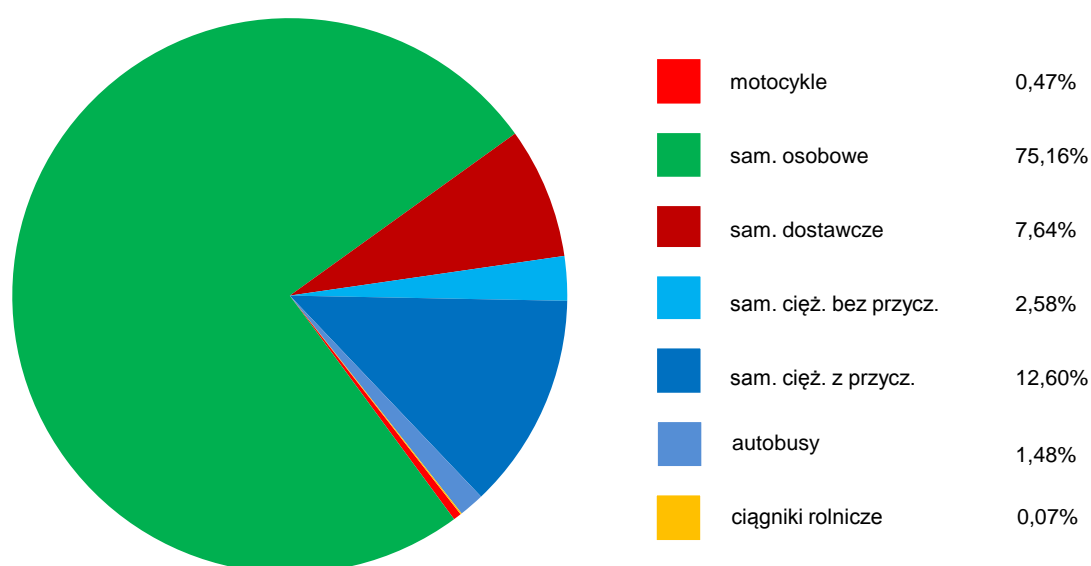
### STACJA NR 20042

**Miejscowość:** Kucharówka  
**Odcinek:** Białystok-Zabłudów  
**Typ stacji:** GR

**Rok:** 2017  
**Numer drogi:** 19  
**Oddział:** BIAŁYSTOK

R04\_05\_20042\_2017

### Rodzajowa struktura ruchu wg pomiarów ręcznych w 2017 roku



## SPIS TREŚCI

<b>Raport 2.1</b> .....	<b>2</b>
Woj 20.....	2
<b>Raport 2.2</b> .....	<b>3</b>
Woj 20.....	3
<b>Raport 2.3</b> .....	<b>4</b>
Stacja 20042.....	4
<b>Raport 3.1</b> .....	<b>5</b>
Stacja 20042.....	5
<b>Raport 3.2</b> .....	<b>6</b>
Stacja 20042.....	6
<b>Raport 3.3</b> .....	<b>7</b>
Stacja 20042.....	7
<b>Raport 3.4</b> .....	<b>8</b>
Stacja 20042.....	8
<b>Raport 3.5</b> .....	<b>9</b>
Stacja 20042.....	9
<b>Raport 4.5</b> .....	<b>10</b>
Stacja 20042.....	10