

Archiwizacja i analiza danych ze stacji ciągłych pomiarów ruchu z lat 2015-2016

Archiwizacja i analiza roczna danych z 2016

SCPR nr 08628



**Generalna Dyrekcja
Dróg Krajowych i Autostrad**

**Heller Consult sp. z o.o.
Warszawa, 28 kwietnia 2017**



Analiza średniego dobowego ruchu rocznego (SDRR) dla poszczególnych miesięcy w 2015 i 2016 roku

R02_01_2016

Lp.	Oddział GDDKiA	Numer stacji	Typ stacji	Numer drogi	Średni dobowy ruch w miesiącu																																			
					styczeń			luty			marzec			kwiecień			maj			czerwiec			lipiec			sierpień			wrzesień			październik			listopad			grudzień		
					2015	2016	wzrost/spadek (%)	2015	2016	wzrost/spadek (%)	2015	2016	wzrost/spadek (%)	2015	2016	wzrost/spadek (%)	2015	2016	wzrost/spadek (%)	2015	2016	wzrost/spadek (%)	2015	2016	wzrost/spadek (%)	2015	2016	wzrost/spadek (%)	2015	2016	wzrost/spadek (%)	2015	2016	wzrost/spadek (%)	2015	2016	wzrost/spadek (%)			
1.	ZIELONA GÓRA	08004	AVC	A2	-	13308	-	-	13288	-	-	14779	-	-	14973	-	-	15571	-	-	15838	-	-	18071	-	-	17902	-	-	15920	-	-	15261	-	-	14435	-	-	14505	-
		08012	AVC	A2	-	18529	-	-	19332	-	-	21090	-	-	21533	-	-	21709	-	-	22157	-	-	23917	-	-	24519	-	-	22519	-	-	21845	-	-	21224	-	-	20667	-
		08013	AVC	A2	-	17861	-	-	18323	-	-	19901	-	-	20726	-	-	21439	-	-	22036	-	-	25388	-	-	25258	-	-	22373	-	-	21519	-	-	20388	-	-	20307	-
		08088	GR	S3a	9427	10082	+7	9986	11359	+14	10214	11301	+11	11230	12565	+12	12165	13987	+15	15259	15864	+4	22074	22789	+3	21988	22578	+3	13271	15345	+16	11790	12622	+7	11069	11964	+8	10636	11420	+7
		08604	SICK	18	7725	8175	+6	8095	8651	+7	8214	9091	+11	9189	9175	0	9227	9397	+2	9177	9232	+1	9877	9916	0	10023	10156	+1	9356	9548	+2	9391	9365	0	8729	9054	+4	8332	8599	+3
		08628***	SICK	S3	16634	17654	+6	17792	19589	+10	17942	19874	+11	19200	20754	+8	20980	21789	+4	22301	22941	+3	26899	19678	-27	26892	13335	-50	21698	11125	-49	20663	10185	-51	19464	9575	-51	18868	9320	-51
		08900	PAT	92b	8094	8167	+1	8777	8841	+1	9210	9263	+1	9424	9796	+4	9662	10253	+6	9903	10034	+1	10527	10787	+2	10401	10732	+3	9521	10197	+7	9366	9684	+3	9142	9677	+6	8405	8578	+2

*** - od 2016-07-14 dane dla 1 kierunku (zamknięcie wschodniej jezdni S3)

Średni dobowy ruch roczny (SDRR) w stacjach SCPR w latach 2007-2016

Ruch ogółem

R02_02_2016

Lp.	Oddział GDDKiA	Numer stacji	Typ stacji	Nr drogi	Średni dobowy ruch roczny (SDRR) w latach (poj./dobę)										Wzrost/spadek ruchu (%)	
					2007	2008	2009	2010	2011	2012	2013	2014	2015	2016	2016/14	2016/15
1.	ZIELONA GÓRA	08004	AVC	A2	-	-	-	-	-	-	-	-	-	15320	-	-
		08012	AVC	A2	-	-	-	-	-	-	-	-	-	21586	-	-
		08013	AVC	A2	-	-	-	-	-	-	-	-	-	21293	-	-
		08088	GR	S3a	-	-	-	-	-	9519	10122	11613*	13259*	14323	23*	8*
		08604	SICK	18	-	-	-	-	-	-	-	-	8944	9196	-	3
		08628***	SICK	S3	-	-	-	-	-	-	-	-	20777	16318*	-	-21*
		08900	PAT	92b	-	16828	-	16743	-	-	9744	9267	9369	9667	4	3

* - wynik niemiernodajny do porównań

*** - od 2016-07-14 dane dla 1 kierunku (zamknięcie wschodniej jezdni S3)

Średni dobowy ruch dla poszczególnych dni tygodnia w poszczególnych miesiącach roku

STACJA NR 08628*

Miejscowość: Racula
 Odcinek: Zielona Góra(obwodnica)
 Typ stacji: SICK
 Rok: 2016
 Numer drogi: S3
 Oddział: ZIELONA GÓRA

Ruch ogółem

R03_01_08628_2016

Dni tygodnia:		Styczeń	Luty	Marzec	Kwiecień	Maj	Czerwiec	Lipiec	Sierpień	Wrzesień	Październik	Listopad	Grudzień	Cał rok
1. Poniedziałki	a	17901	19654	20428	21014	21749	23123	20091	13772	10922	9722	9523	9515	16451
	b	1,014	1,003	1,028	1,013	0,998	1,008	1,021	1,033	0,982	0,955	0,995	1,021	1,008
	c	1,088	1,195	1,242	1,277	1,322	1,406	1,221	0,837	0,664	0,591	0,579	0,578	1,000
2. Wtorki	a	18321	19829	21340	21228	22262	22511	18315	11866	10785	10229	9837	10049	16381
	b	1,038	1,012	1,074	1,023	1,022	0,981	0,931	0,890	0,969	1,004	1,027	1,078	1,004
	c	1,118	1,210	1,303	1,296	1,359	1,374	1,118	0,724	0,658	0,624	0,601	0,613	1,000
3. Środy	a	19419	20396	21489	21628	24058	23021	18561	12176	11152	10523	10306	10360	16924
	b	1,100	1,041	1,081	1,042	1,104	1,003	0,943	0,913	1,002	1,033	1,076	1,112	1,037
	c	1,147	1,205	1,270	1,278	1,422	1,360	1,097	0,719	0,659	0,622	0,609	0,612	1,000
4. Czwartki	a	18879	20561	21860	22243	22921	23673	19163	12938	11646	11008	10884	10709	17207
	b	1,069	1,050	1,100	1,072	1,052	1,032	0,974	0,970	1,047	1,081	1,137	1,149	1,054
	c	1,097	1,195	1,270	1,293	1,332	1,376	1,114	0,752	0,677	0,640	0,633	0,622	1,000
5. Piątki	a	20624	22844	23370	23794	23508	25807	20815	14730	13055	12368	11483	11190	18632
	b	1,168	1,166	1,176	1,146	1,079	1,125	1,058	1,105	1,173	1,214	1,199	1,201	1,142
	c	1,107	1,226	1,254	1,277	1,262	1,385	1,117	0,791	0,701	0,664	0,616	0,601	1,000
6. Soboty	a	15791	17713	15612	18369	18816	21660	21155	13562	10095	8942	7661	7109	14707
	b	0,894	0,904	0,786	0,885	0,864	0,944	1,075	1,017	0,907	0,878	0,800	0,763	0,901
	c	1,074	1,204	1,062	1,249	1,279	1,473	1,438	0,922	0,686	0,608	0,521	0,483	1,000
7. Niedziele	a	14773	16126	14481	17003	20120	20796	19646	14038	10220	8502	7426	6952	14173
	b	0,837	0,823	0,729	0,819	0,923	0,906	0,998	1,053	0,919	0,835	0,776	0,746	0,869
	c	1,042	1,138	1,022	1,200	1,420	1,467	1,386	0,990	0,721	0,600	0,524	0,491	1,000
8. Dni robocze	a	19029	20657	21697	21981	22900	23627	19389	13096	11512	10770	10407	10364	17119
	b	1,078	1,055	1,092	1,059	1,051	1,030	0,985	0,982	1,035	1,057	1,087	1,112	1,049
	c	1,112	1,207	1,267	1,284	1,338	1,380	1,133	0,765	0,672	0,629	0,608	0,605	1,000
9. Święta	a	7307	-	17191	-	17991	-	-	15368	-	-	7130	5348	11722
	b	0,414	-	0,865	-	0,826	-	-	1,152	-	-	0,745	0,574	0,718
	c	0,623	-	1,467	-	1,535	-	-	1,311	-	-	0,608	0,456	1,000
10. Niedziele i święta	a	12640	16126	15023	17003	19207	20796	19646	14304	10220	8502	7327	6310	13925
	b	0,716	0,823	0,756	0,819	0,881	0,906	0,998	1,073	0,919	0,835	0,765	0,677	0,853
	c	0,908	1,158	1,079	1,221	1,379	1,493	1,411	1,027	0,734	0,611	0,526	0,453	1,000
11. Wszystkie dni	a	17654	19589	19874	20754	21789	22941	19678	13335	11125	10185	9575	9320	16318
	b	1,000	1,000	1,000	1,000	1,000	1,000	1,000	1,000	1,000	1,000	1,000	1,000	1,000
	c	1,082	1,200	1,218	1,272	1,335	1,406	1,206	0,817	0,682	0,624	0,587	0,571	1,000

Legenda:

a = średni dobowy ruch danego dnia (dni) tygodnia

b = $\frac{\text{średni dobowy ruch danego dnia (dni) tygodnia w miesiącu}}{\text{średni dobowy ruch we wszystkie dni miesiąca}}$

c = $\frac{\text{średni dobowy ruch danego dnia (dni) tygodnia w miesiącu}}{\text{średni dobowy ruch danego dnia (dni) tygodnia w roku}}$

Uwagi: * - od 2016-07-14 dane dla 1 kierunku (zamknięcie wschodniej jezdni S3)

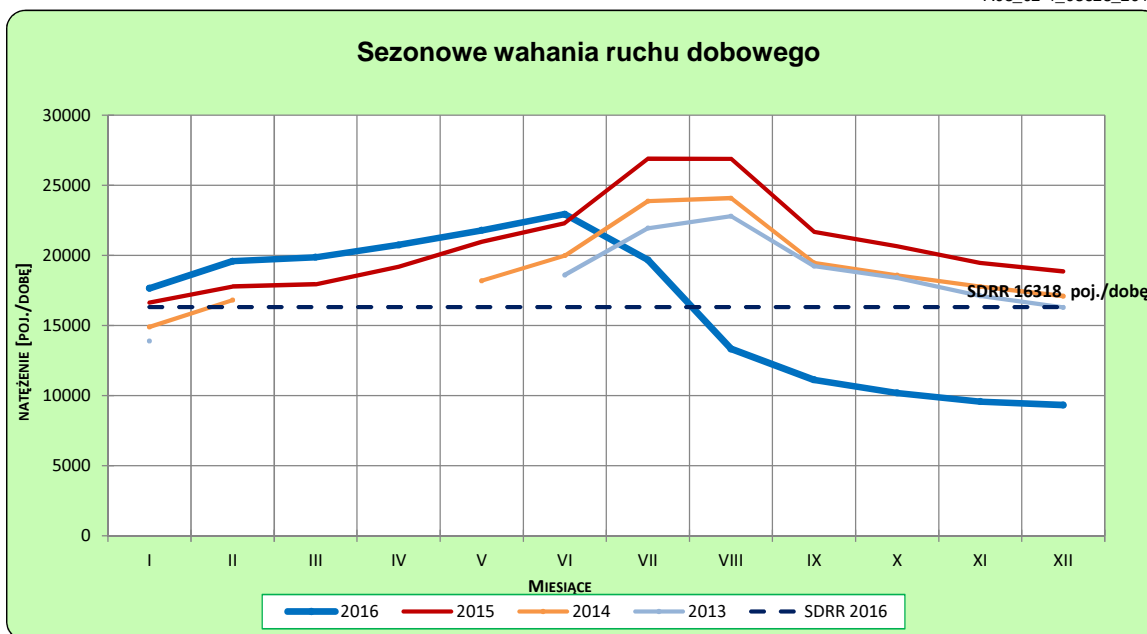
STACJA NR 08628*

Miejscowość: Racula
Odcinek: Zielona Góra(obwodnica)
Typ stacji: SICK

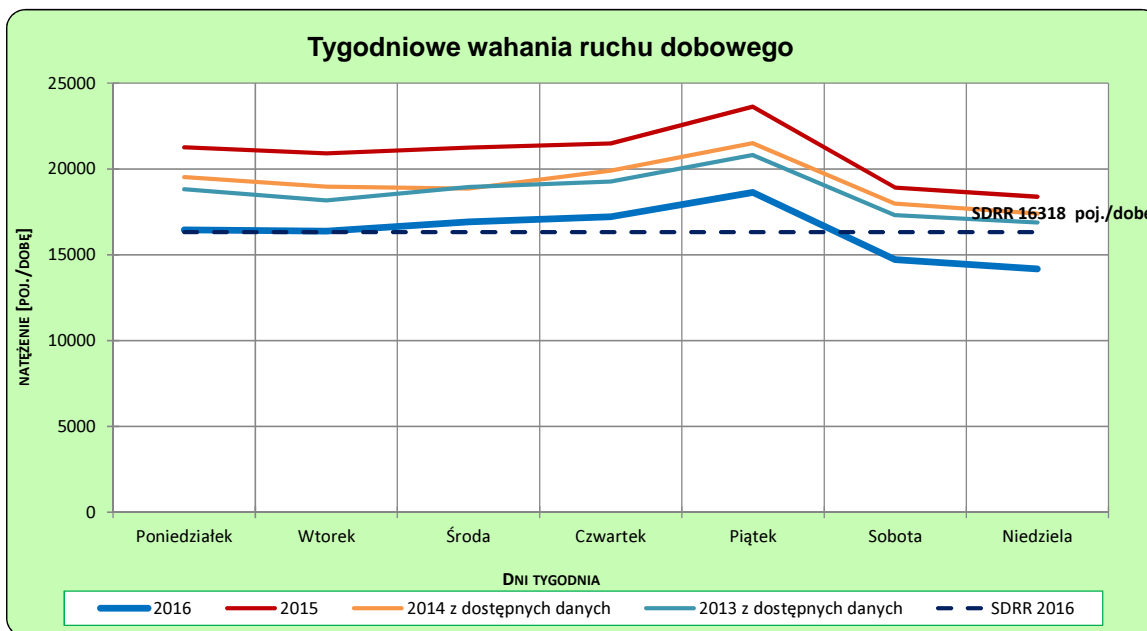
Rok: 2016
Numer drogi: S3
Oddział: ZIELONA GÓRA

Ruch ogółem

R03_02-1_08628_2016



R03_02-2_08628_2016



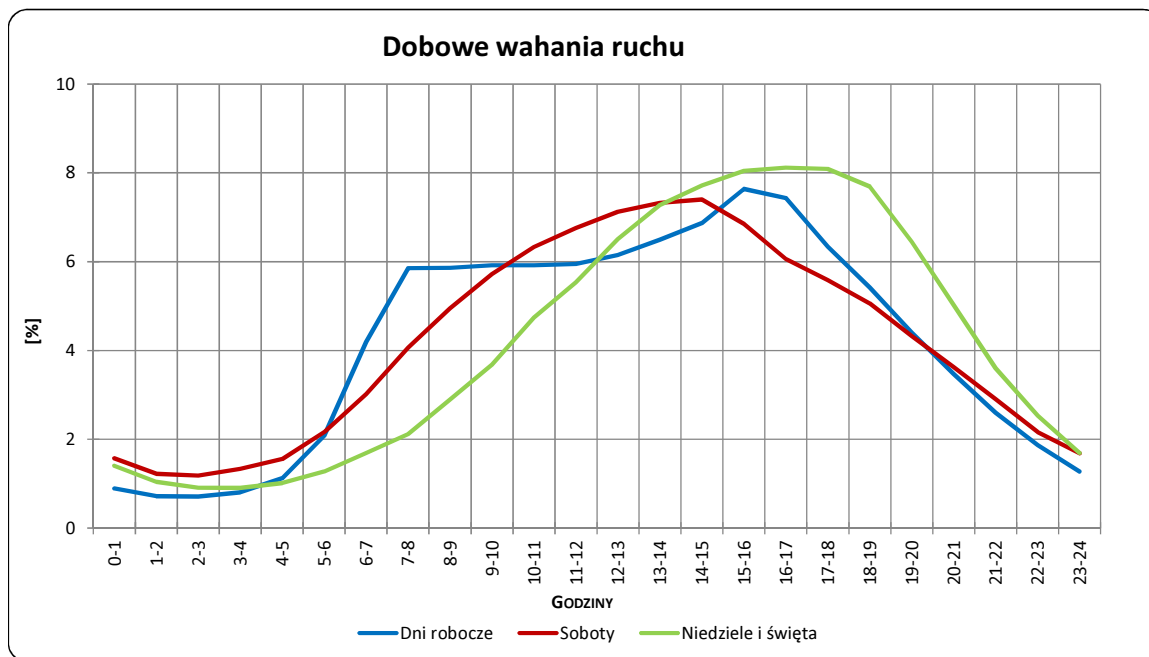
Uwagi: * - od 2016-07-14 dane dla 1 kierunku (zamknięcie wschodniej jezdni S3)

STACJA NR 08628*

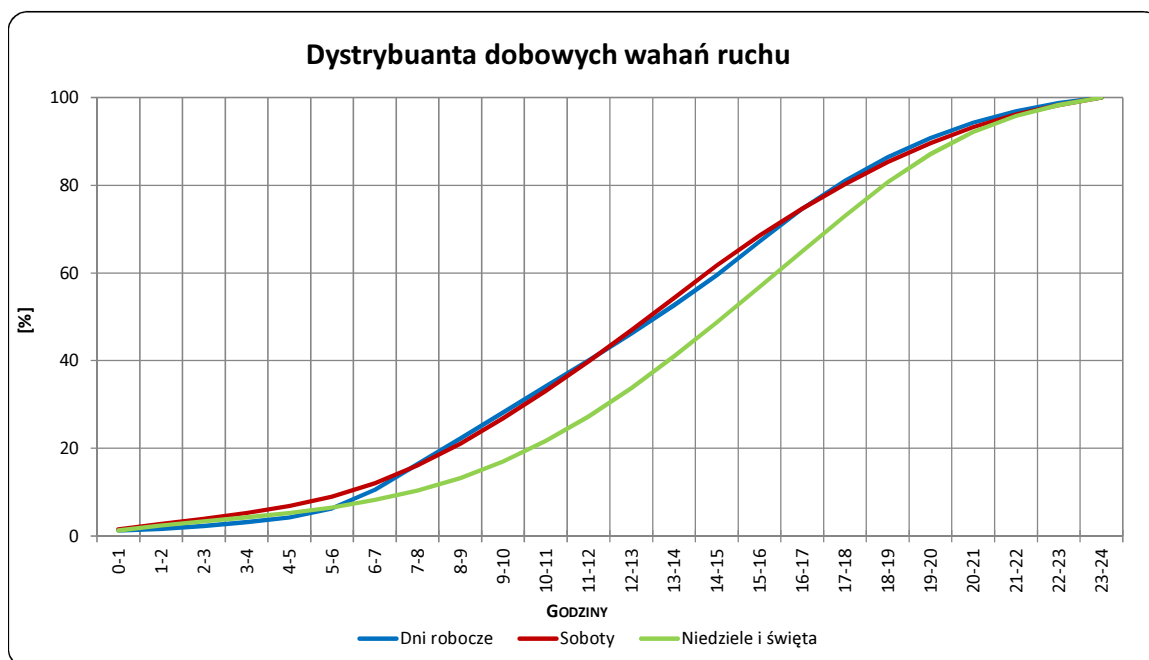
Miejscowość: Racula
Odcinek: Zielona Góra(obwodnica)
Typ stacji: SICK

Rok: 2016
Numer drogi: S3
Oddział: ZIELONA GÓRA

R03_03-1_08628_2016



R03_03-2_08628_2016



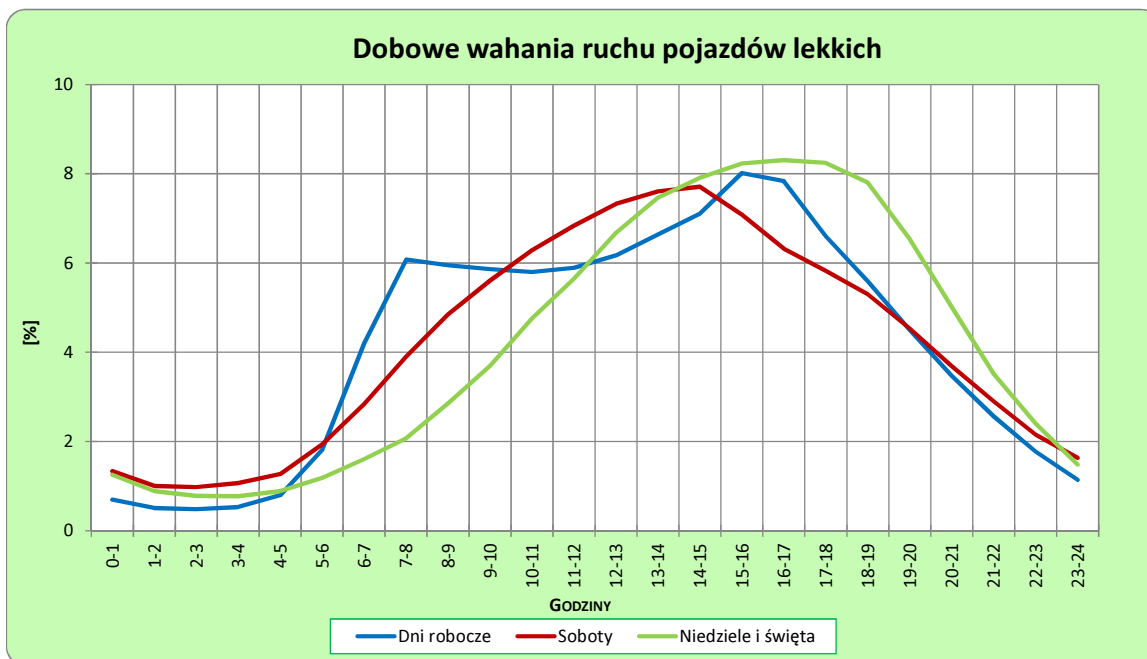
Uwagi: * - od 2016-07-14 dane dla 1 kierunku (zamknięcie wschodniej jezdni S3)

STACJA NR 08628*

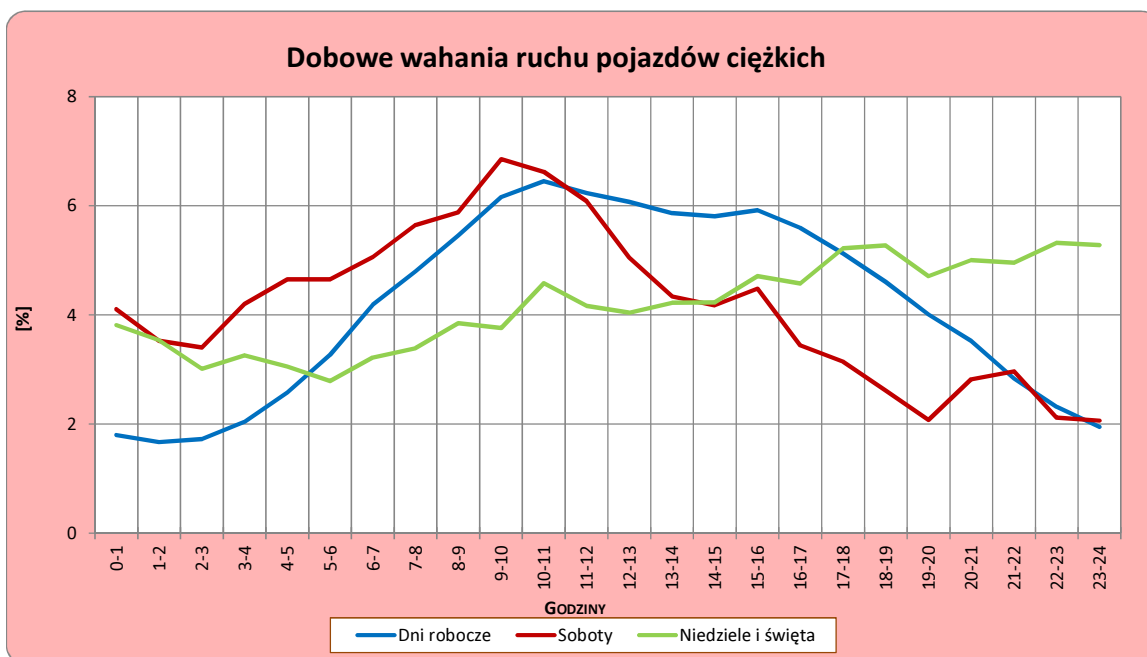
Miejscowość: Racula
Odcinek: Zielona Góra(obwodnica)
Typ stacji: SICK

Rok: 2016
Numer drogi: S3
Oddział: ZIELONA GÓRA

R03_04-1_08628_2016



R03_04-2_08628_2016



Uwagi: * - od 2016-07-14 dane dla 1 kierunku (zamknięcie wschodniej jezdni S3)

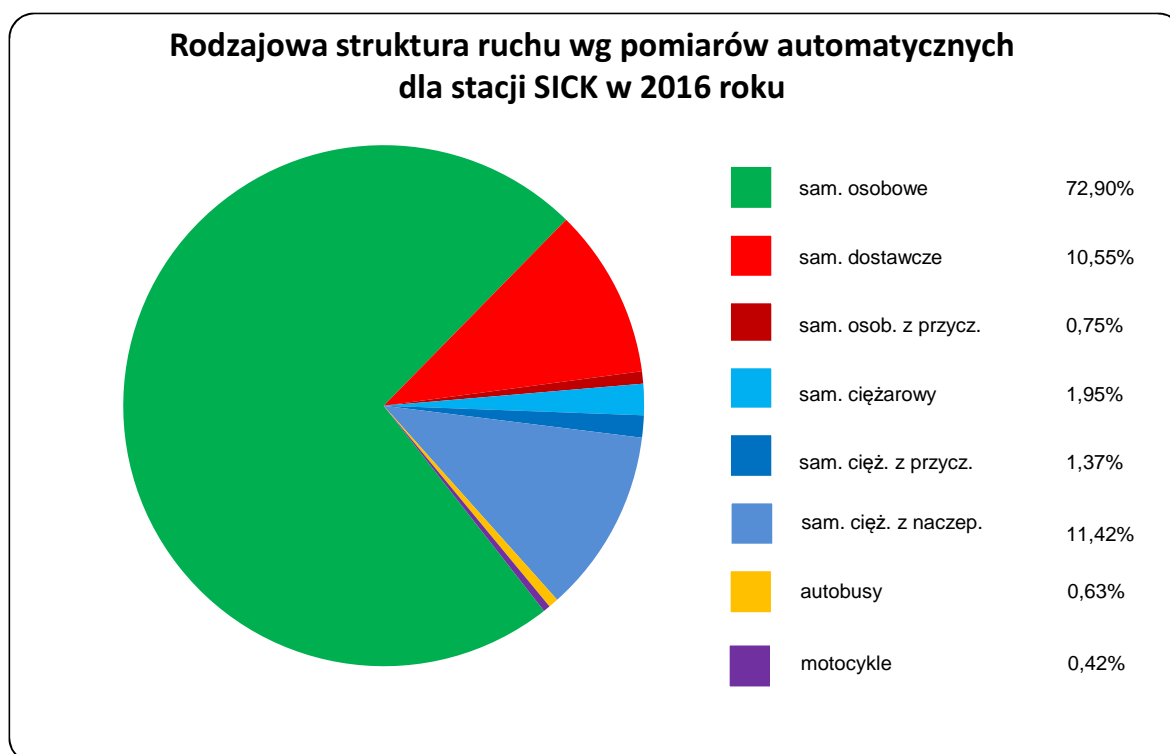
Struktura rodzajowa ruchu wg pomiarów automatycznych

STACJA NR 08628*

Miejscowość: Racula
Odcinek: Zielona Góra(obwodnica)
Typ stacji: SICK

Rok: 2016
Numer drogi: S3
Oddział: ZIELONA GÓRA

R04_05_08628_2016



* - od 2016-07-14 dane dla 1 kierunku (zamknięcie wschodniej jezdni S3)

SPIS TREŚCI

Raport 2.1	2
Woj 08.....	2
Raport 2.2	3
Woj 08.....	3
Raport 2.3	4
Stacja 08628.....	4
Raport 3.1	5
Stacja 08628.....	5
Raport 3.2	6
Stacja 08628.....	6
Raport 3.3	7
Stacja 08628.....	7
Raport 3.4	8
Stacja 08628.....	8
Raport 4.5	9
Stacja 08628.....	9