

Archiwizacja i analiza danych ze stacji ciągłych pomiarów ruchu z lat 2015-2016

Archiwizacja i analiza roczna danych z 2016

SCPR nr 02627



**Generalna Dyrekcja
Dróg Krajowych i Autostrad**

**Heller Consult sp. z o.o.
Warszawa, 28 kwietnia 2017**



Analiza średniego dobowego ruchu rocznego (SDRR) dla poszczególnych miesięcy w 2015 i 2016 roku

R02_01_2016

Lp.	Oddział GDDKiA	Numer stacji	Typ stacji	Numer drogi	Średni dobowy ruch w miesiącu																																			
					styczeń			luty			marzec			kwiecień			maj			czerwiec			lipiec			sierpień			wrzesień			październik			listopad			grudzień		
					2015	2016	wzrost spadek (%)	2015	2016	wzrost spadek (%)	2015	2016	wzrost spadek (%)	2015	2016	wzrost spadek (%)	2015	2016	wzrost spadek (%)	2015	2016	wzrost spadek (%)	2015	2016	wzrost spadek (%)	2015	2016	wzrost spadek (%)	2015	2016	wzrost spadek (%)	2015	2016	wzrost spadek (%)	2015	2016	wzrost spadek (%)			
1.	WROCLAW	02026	GR	3	23381	25074	+7	25363	-	-	25432	-	-	26321	-	-	27737	-	-	29022	-	-	32473	-	-	32334	-	-	28544	-	-	27982	-	-	27088	-	-	26451	-	-
		02114**	RPP-5	35	12807	13433	+5	13626	13718	+1	14268	14201	0	14783	15118	+2	15437	15458	0	15343	15274	0	14812	14835	0	15155	15214	0	15577	15713	+1	15733	15360	-2	15269	14382	-6	14595	13963	-4
		02601	SICK	A4	23913	26014	+9	24759	28104	+14	25917	27582	+6	29912	30794	+3	29534	31574	+7	29316	32335	+10	32473	36077	+11	33439	38255	+14	30852	34424	+12	30944	34601	+12	28483	31923	+12	29174	30565	+5
		02626	SICK	A4	40954	44506	+9	43458	48981	+13	44433	50140	+13	48677	51317	+5	49650	54868	+11	50409	55602	+10	54618	61237	+12	56274	61797	+10	52455	57825	+10	51634	55817	+8	48244	53171	+10	48621	50221	+3
		02627	SICK	S8e	19796	23081	+17	22019	26069	+18	22290	26466	+19	23934	28087	+17	25013	29753	+19	25739	30268	+18	27161	32276	+19	27801	32621	+17	27455	31701	+15	27228	31363	+15	25818	29562	+15	25268	27969	+11

** - dane oszacowane dla większości roku

Średni dobowy ruch roczny (SDRR) w stacjach SCPR w latach 2007-2016

Ruch ogółem

R02_02_2016

Lp.	Oddział GDDKiA	Numer stacji	Typ stacji	Nr drogi	Średni dobowy ruch roczny (SDRR) w latach (poj./dobę)										Wzrost/spadek ruchu (%)	
					2007	2008	2009	2010	2011	2012	2013	2014	2015	2016	2016/14	2016/15
1.	WROCLAW	02026	GR	3	-	-	24375	24778	25632	24885	25503	26588	27677	-	-	-
		02114**	RPP-5	35	13865	14254	15116	15508	15199	-	-	-	14783*	14722*	-	0*
		02601	SICK	A4	-	-	-	-	-	23934	25006	26380	29059*	31854	21	10*
		02626	SICK	A4	-	-	-	-	-	-	-	-	49118*	53790	-	10*
		02627	SICK	S8e	-	-	-	-	-	-	-	-	24960*	29101*	-	17*

- * - wynik niemiarodajny do porównań
 ** - dane oszacowane dla większości roku

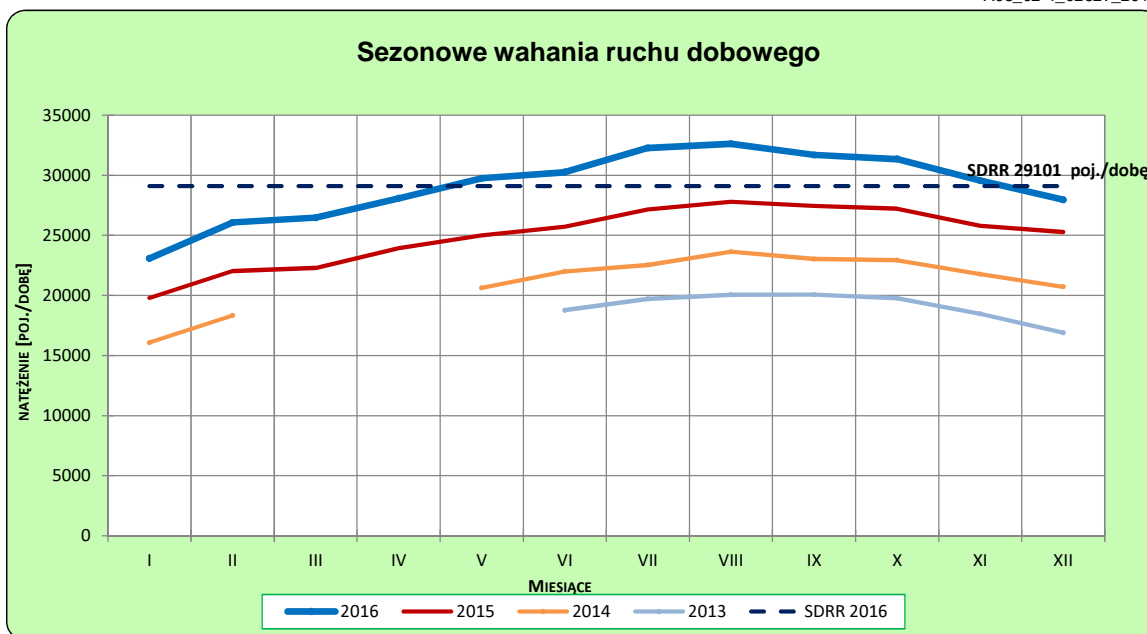
STACJA NR 02627

Miejscowość: Łozina
Odcinek: Węzeł Pawłowice-Węzeł Dąbrowa
Typ stacji: SICK

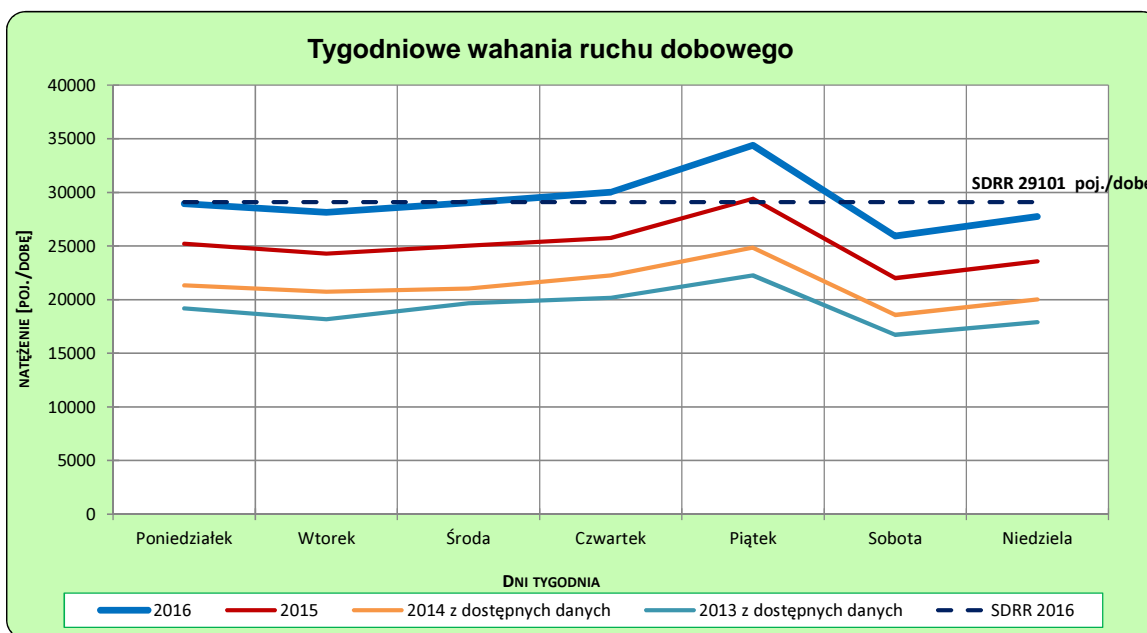
Rok: 2016
Numer drogi: S8e
Oddział: WROCLAW

Ruch ogółem

R03_02-1_02627_2016



R03_02-2_02627_2016



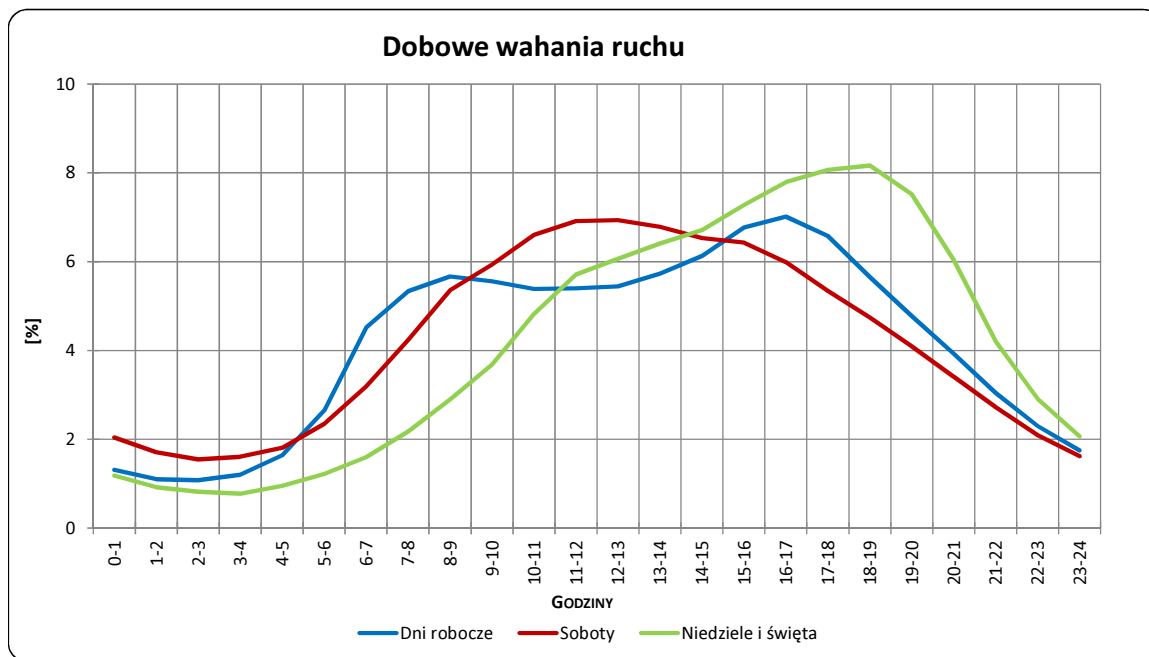
Uwagi: –

STACJA NR 02627

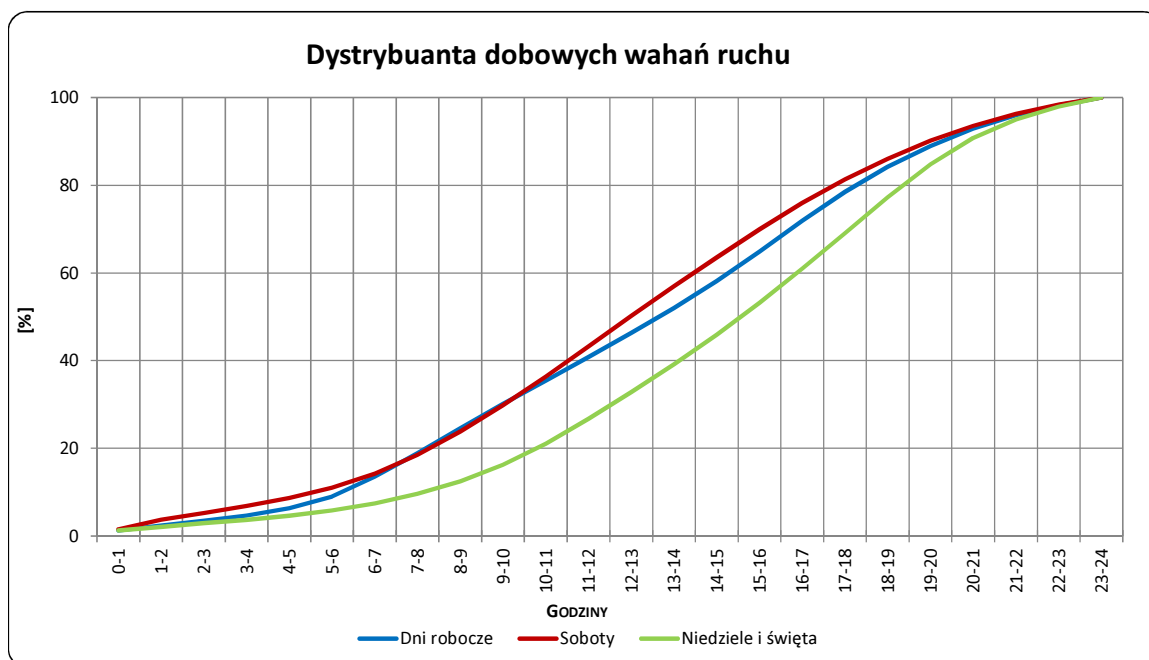
Miejscowość: Łozina
Odcinek: Węzeł Pawłowice-Węzeł Dąbrowa
Typ stacji: SICK

Rok: 2016
Numer drogi: S8e
Oddział: WROCŁAW

R03_03-1_02627_2016



R03_03-2_02627_2016



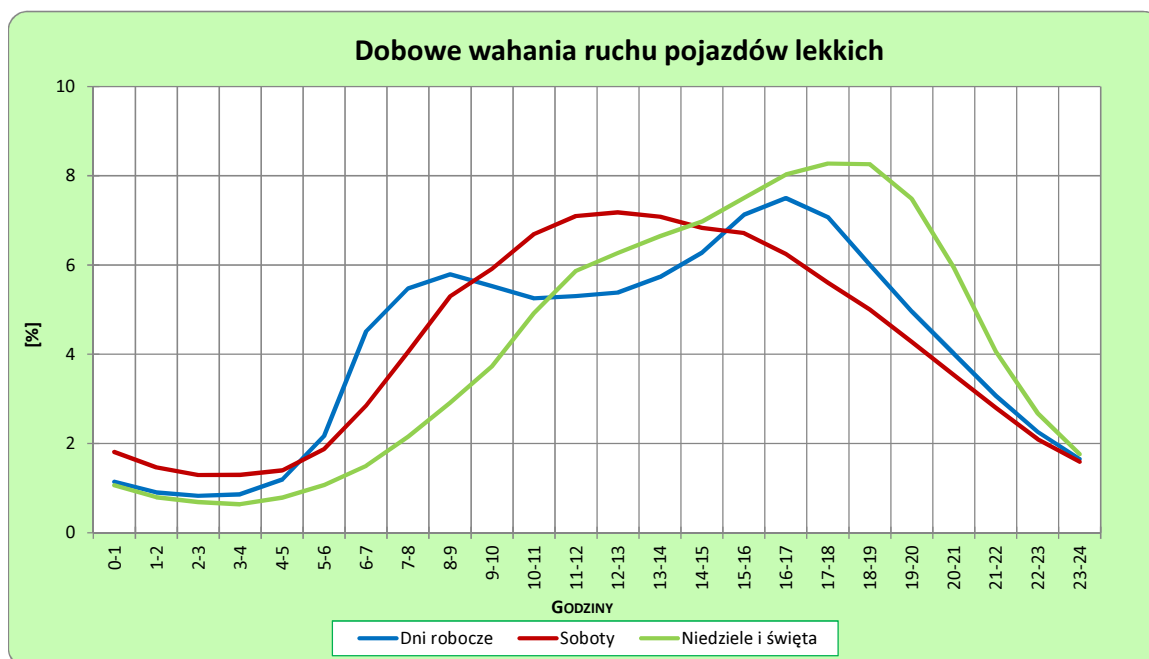
Uwagi: –

STACJA NR 02627

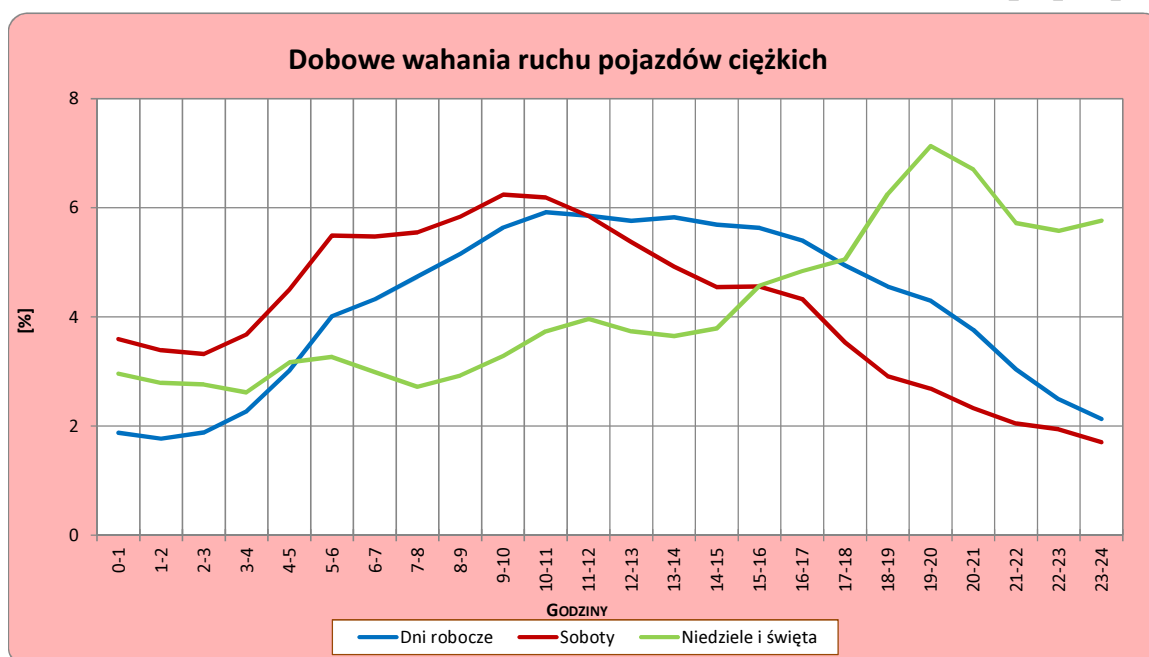
Miejscowość: Łozina
Odcinek: Węzeł Pawłowice-Węzeł Dąbrowa
Typ stacji: SICK

Rok: 2016
Numer drogi: S8e
Oddział: WROCLAW

R03_04-1_02627_2016



R03_04-2_02627_2016



Uwagi: –

Struktura rodzajowa ruchu wg pomiarów automatycznych

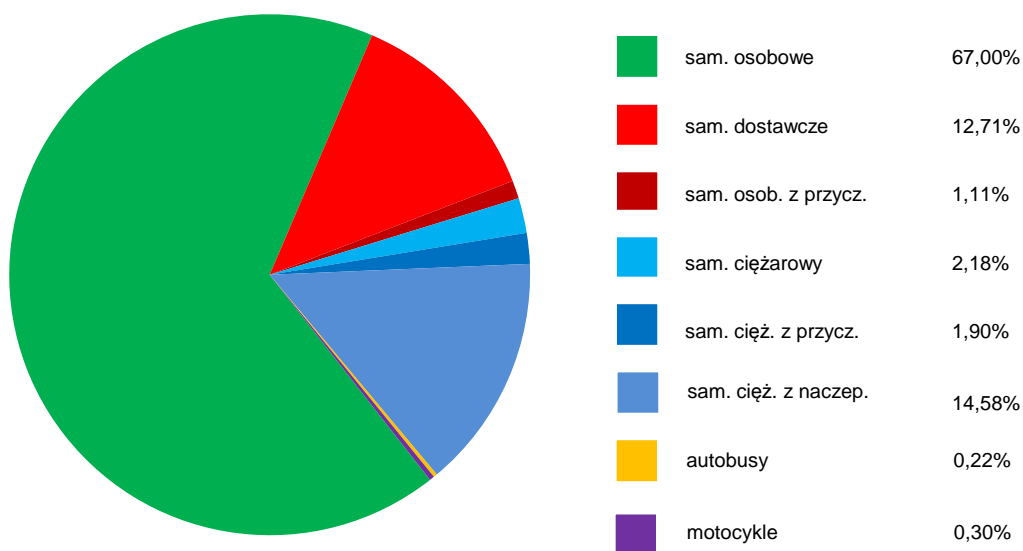
STACJA NR 02627

Miejscowość: Łozina
Odcinek: Węzeł Pawłowice-Węzeł Dąbrowa
Typ stacji: SICK

Rok: 2016
Numer drogi: S8e
Oddział: WROCŁAW

R04_05_02627_2016

Rodzajowa struktura ruchu wg pomiarów automatycznych dla stacji SICK w 2016 roku



SPIS TREŚCI

Raport 2.1	2
Woj 02.....	2
Raport 2.2	3
Woj 02.....	3
Raport 2.3	4
Stacja 02627.....	4
Raport 3.1	5
Stacja 02627.....	5
Raport 3.2	6
Stacja 02627.....	6
Raport 3.3	7
Stacja 02627.....	7
Raport 3.4	8
Stacja 02627.....	8
Raport 4.5	9
Stacja 02627.....	9