

Archiwizacja i analiza danych ze stacji ciągłych pomiarów ruchu z lat 2015-2016

Archiwizacja i analiza roczna danych z 2016

SCPR nr 02114



**Generalna Dyrekcja
Dróg Krajowych i Autostrad**

**Heller Consult sp. z o.o.
Warszawa, 28 kwietnia 2017**



Analiza średniego dobowego ruchu rocznego (SDRR) dla poszczególnych miesięcy w 2015 i 2016 roku

R02_01_2016

Lp.	Oddział GDDKiA	Numer stacji	Typ stacji	Numer drogi	Średni dobowy ruch w miesiącu																																			
					styczeń			luty			marzec			kwiecień			maj			czerwiec			lipiec			sierpień			wrzesień			październik			listopad			grudzień		
					2015	2016	wzrost spadek (%)	2015	2016	wzrost spadek (%)	2015	2016	wzrost spadek (%)	2015	2016	wzrost spadek (%)	2015	2016	wzrost spadek (%)	2015	2016	wzrost spadek (%)	2015	2016	wzrost spadek (%)	2015	2016	wzrost spadek (%)	2015	2016	wzrost spadek (%)	2015	2016	wzrost spadek (%)	2015	2016	wzrost spadek (%)			
1.	WROCLAW	02026	GR	3	23381	25074	+7	25363	-	-	25432	-	-	26321	-	-	27737	-	-	29022	-	-	32473	-	-	32334	-	-	28544	-	-	27982	-	-	27088	-	-	26451	-	-
		02114**	RPP-5	35	12807	13433	+5	13626	13718	+1	14268	14201	0	14783	15118	+2	15437	15458	0	15343	15274	0	14812	14835	0	15155	15214	0	15577	15713	+1	15733	15360	-2	15269	14382	-6	14595	13963	-4
		02601	SICK	A4	23913	26014	+9	24759	28104	+14	25917	27582	+6	29912	30794	+3	29534	31574	+7	29316	32335	+10	32473	36077	+11	33439	38255	+14	30852	34424	+12	30944	34601	+12	28483	31923	+12	29174	30565	+5
		02626	SICK	A4	40954	44506	+9	43458	48981	+13	44433	50140	+13	48677	51317	+5	49650	54868	+11	50409	55602	+10	54618	61237	+12	56274	61797	+10	52455	57825	+10	51634	55817	+8	48244	53171	+10	48621	50221	+3
		02627	SICK	S8e	19796	23081	+17	22019	26069	+18	22290	26466	+19	23934	28087	+17	25013	29753	+19	25739	30268	+18	27161	32276	+19	27801	32621	+17	27455	31701	+15	27228	31363	+15	25818	29562	+15	25268	27969	+11

** - dane oszacowane dla większości roku

Średni dobowy ruch roczny (SDRR) w stacjach SCPR w latach 2007-2016

Ruch ogółem

R02_02_2016

Lp.	Oddział GDDKiA	Numer stacji	Typ stacji	Nr drogi	Średni dobowy ruch roczny (SDRR) w latach (poj./dobę)										Wzrost/spadek ruchu (%)	
					2007	2008	2009	2010	2011	2012	2013	2014	2015	2016	2016/14	2016/15
1.	WROCLAW	02026	GR	3	-	-	24375	24778	25632	24885	25503	26588	27677	-	-	-
		02114**	RPP-5	35	13865	14254	15116	15508	15199	-	-	-	14783*	14722*	-	0*
		02601	SICK	A4	-	-	-	-	-	23934	25006	26380	29059*	31854	21	10*
		02626	SICK	A4	-	-	-	-	-	-	-	-	49118*	53790	-	10*
		02627	SICK	S8e	-	-	-	-	-	-	-	-	24960*	29101*	-	17*

- * - wynik niemiarodajny do porównań
 ** - dane oszacowane dla większości roku

Średni dobowy ruch dla poszczególnych dni tygodnia w poszczególnych miesiącach roku

STACJA NR 02114

Miejscowość: Gniechowice
Odcinek: Mirosławice-Gniechowice
Typ stacji: RPP 5

Rok: 2016
Numer drogi: 35
Oddział: WROCLAW

Ruch ogółem

R03_01_02114_2016

Dni tygodnia:		Styczeń*	Luty*	Marzec*	Kwiecień*	Maj*	Czerwiec*	Lipiec*	Sierpień*	Wrzesień*	Październik*	Listopad	Grudzień	Cał rok
1. Poniedziałki	a	14399	14078	14906	15461	15776	15606	15017	15704	15866	15386	14791	14828	15151
	b	1,072	1,026	1,050	1,023	1,021	1,022	1,012	1,032	1,010	1,002	1,028	1,062	1,029
	c	0,950	0,929	0,984	1,020	1,041	1,030	0,991	1,036	1,047	1,016	0,976	0,979	1,000
2. Wtorki	a	14453	14170	14890	15802	15754	15622	15030	15300	15830	15316	14822	14904	15157
	b	1,076	1,033	1,049	1,045	1,019	1,023	1,013	1,006	1,007	0,997	1,031	1,067	1,030
	c	0,954	0,935	0,982	1,043	1,039	1,031	0,992	1,009	1,044	1,010	0,978	0,983	1,000
3. Środy	a	14766	14329	15284	15912	15474	16631	15571	15790	16174	15686	15329	15363	15525
	b	1,099	1,045	1,076	1,053	1,001	1,089	1,050	1,038	1,029	1,021	1,066	1,100	1,055
	c	0,951	0,923	0,984	1,025	0,997	1,071	1,003	1,017	1,042	1,010	0,987	0,990	1,000
4. Czwartki	a	14578	14624	15210	16534	15911	16140	15729	15879	16184	15957	15664	15328	15644
	b	1,085	1,066	1,071	1,094	1,029	1,057	1,060	1,044	1,030	1,039	1,089	1,098	1,063
	c	0,932	0,935	0,972	1,057	1,017	1,032	1,005	1,015	1,035	1,020	1,001	0,980	1,000
5. Piątki	a	15494	15746	16077	16904	17315	16626	16829	16824	17766	16942	16366	15873	16563
	b	1,153	1,148	1,132	1,118	1,120	1,089	1,134	1,106	1,131	1,103	1,138	1,137	1,125
	c	0,935	0,951	0,971	1,021	1,045	1,004	1,016	1,016	1,073	1,023	0,988	0,958	1,000
6. Soboty	a	11213	12092	12085	13290	14177	13235	12971	14126	14440	14634	12411	11524	13016
	b	0,835	0,881	0,851	0,879	0,917	0,867	0,874	0,928	0,919	0,953	0,863	0,825	0,884
	c	0,861	0,929	0,928	1,021	1,089	1,017	0,997	1,085	1,109	1,124	0,954	0,885	1,000
7. Niedziele	a	10171	10985	11345	11925	13236	13060	12699	13281	13730	13601	11682	11586	12275
	b	0,757	0,801	0,799	0,789	0,856	0,855	0,856	0,873	0,874	0,885	0,812	0,830	0,834
	c	0,829	0,895	0,924	0,971	1,078	1,064	1,035	1,082	1,119	1,108	0,952	0,944	1,000
8. Dni robocze	a	14738	14590	15273	16122	16046	16125	15635	15899	16364	15857	15394	15259	15608
	b	1,097	1,064	1,075	1,066	1,038	1,056	1,054	1,045	1,041	1,032	1,070	1,093	1,060
	c	0,944	0,935	0,979	1,033	1,028	1,033	1,002	1,019	1,048	1,016	0,986	0,978	1,000
9. Święta	a	6511	-	9385	-	14553	-	-	11243	-	-	10514	7432	9939
	b	0,485	-	0,661	-	0,941	-	-	0,739	-	-	0,731	0,532	0,675
	c	0,655	-	0,944	-	1,464	-	-	1,131	-	-	1,058	0,748	1,000
10. Niedziele i święta	a	9125	10985	10953	11925	13800	13060	12699	12873	13730	13601	11293	9924	11997
	b	0,679	0,801	0,771	0,789	0,893	0,855	0,856	0,846	0,874	0,885	0,785	0,711	0,815
	c	0,761	0,916	0,913	0,994	1,150	1,089	1,059	1,073	1,144	1,134	0,941	0,827	1,000
11. Wszystkie dni	a	13433	13718	14201	15118	15458	15274	14835	15214	15713	15360	14382	13963	14722
	b	1,000	1,000	1,000	1,000	1,000	1,000	1,000	1,000	1,000	1,000	1,000	1,000	1,000
	c	0,912	0,932	0,965	1,027	1,050	1,037	1,008	1,033	1,067	1,043	0,977	0,948	1,000

Legenda:

a = średni dobowy ruch danego dnia (dni) tygodnia

b = $\frac{\text{średni dobowy ruch danego dnia (dni) tygodnia w miesiącu}}{\text{średni dobowy ruch we wszystkie dni miesiąca}}$

c = $\frac{\text{średni dobowy ruch danego dnia (dni) tygodnia w miesiącu}}{\text{średni dobowy ruch danego dnia (dni) tygodnia w roku}}$

Uwagi: * - wartości oszacowane

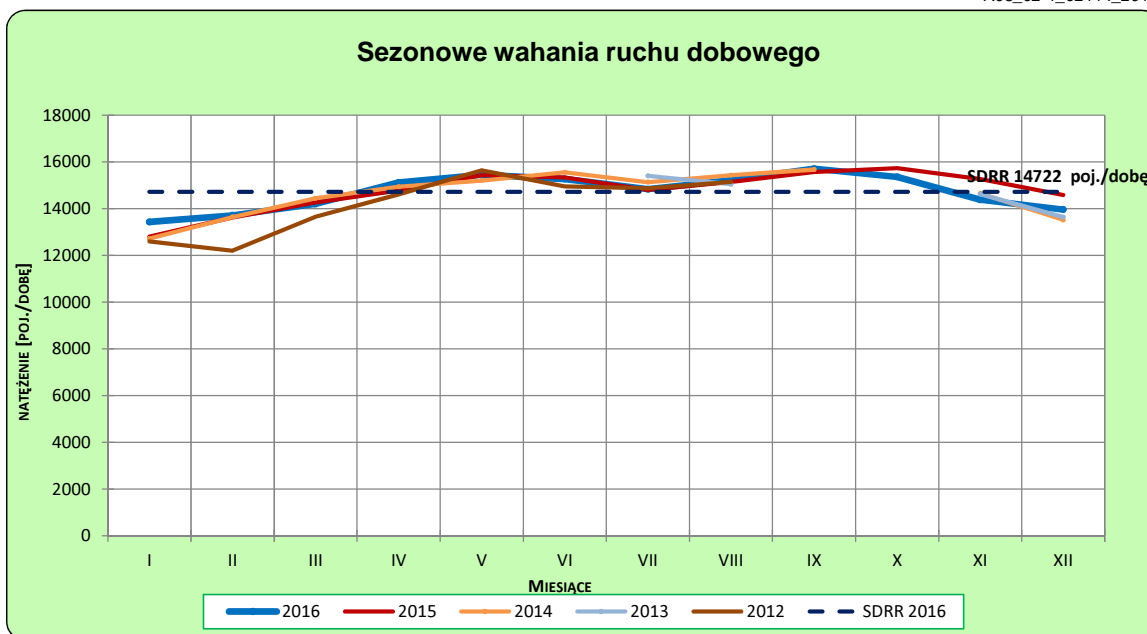
STACJA NR 02114*

Miejscowość: Gniechowice
Odcinek: Mirosławice-Gniechowice
Typ stacji: RPP 5

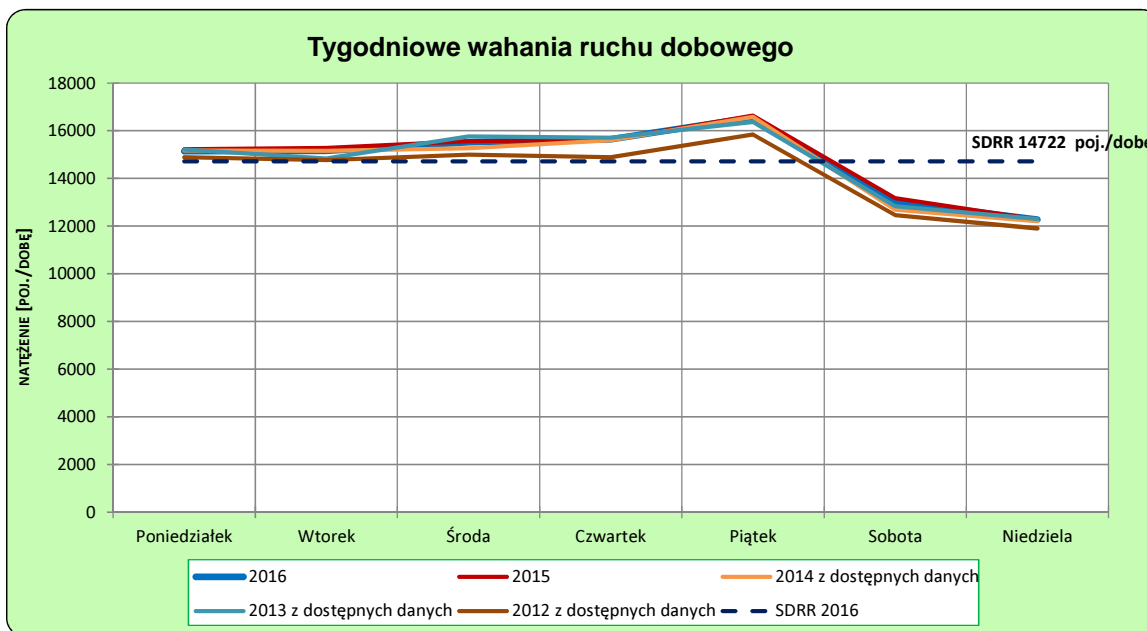
Rok: 2016
Numer drogi: 35
Oddział: WROCLAW

Ruch ogółem

R03_02-1_02114_2016



R03_02-2_02114_2016



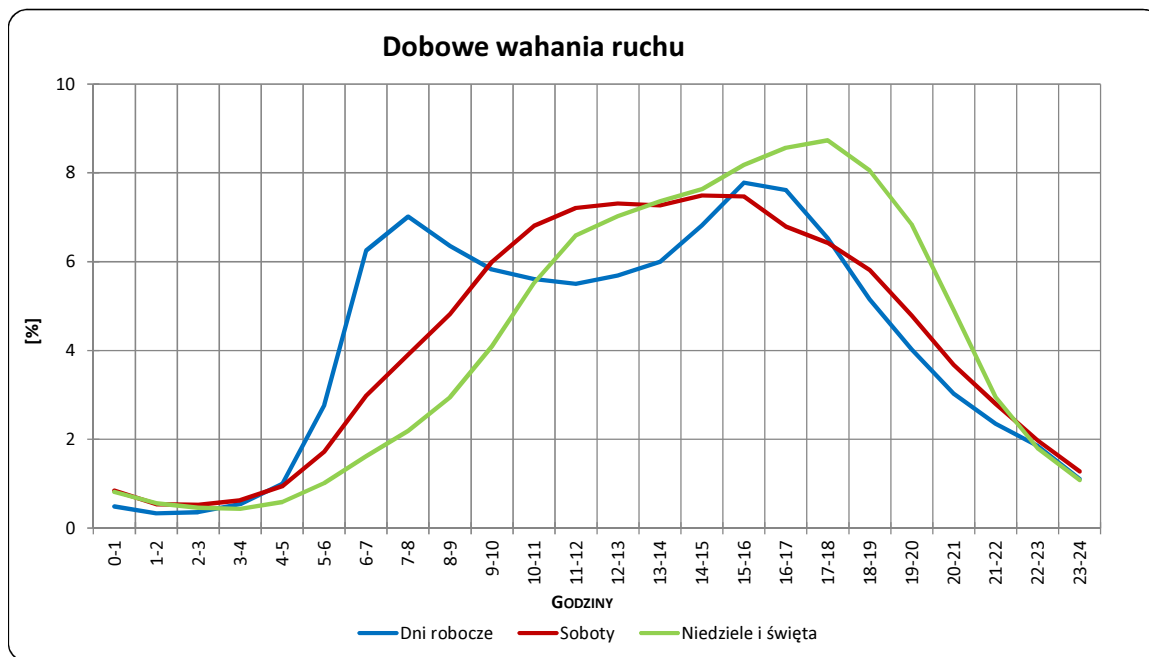
Uwagi: * - dane dla pierwszych dziesięciu miesięcy zostały oszacowane

STACJA NR 02114*

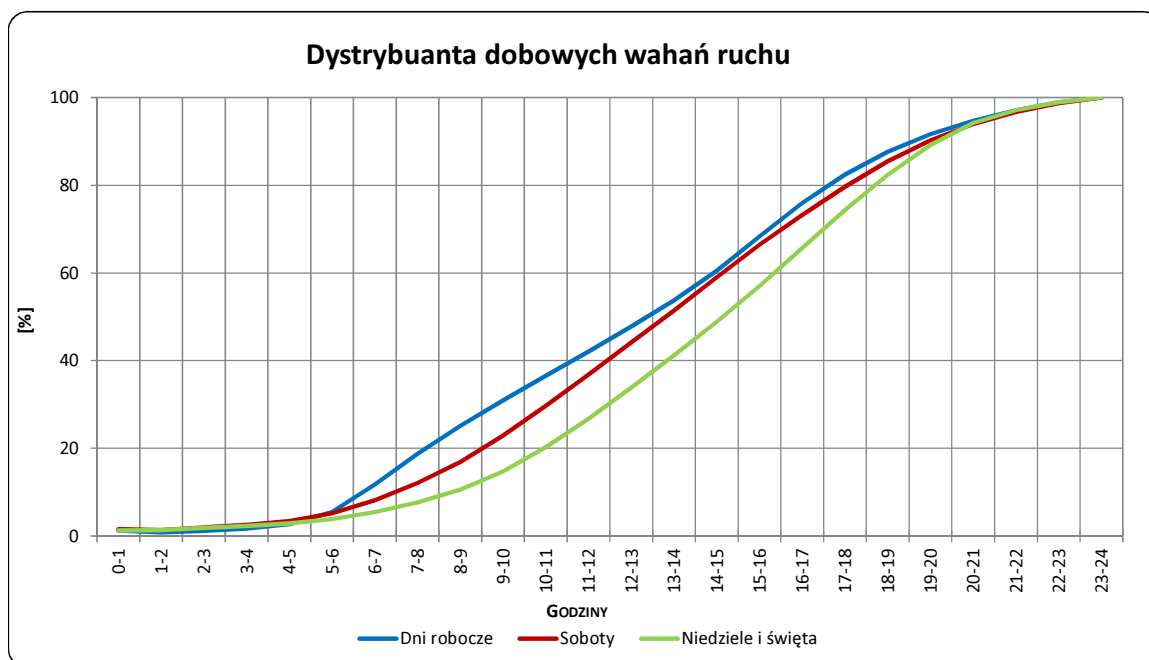
Miejscowość: Gniechowice
Odcinek: Mirosławice-Gniechowice
Typ stacji: RPP 5

Rok: 2016
Numer drogi: 35
Oddział: WROCŁAW

R03_03-1_02114_2016



R03_03-2_02114_2016



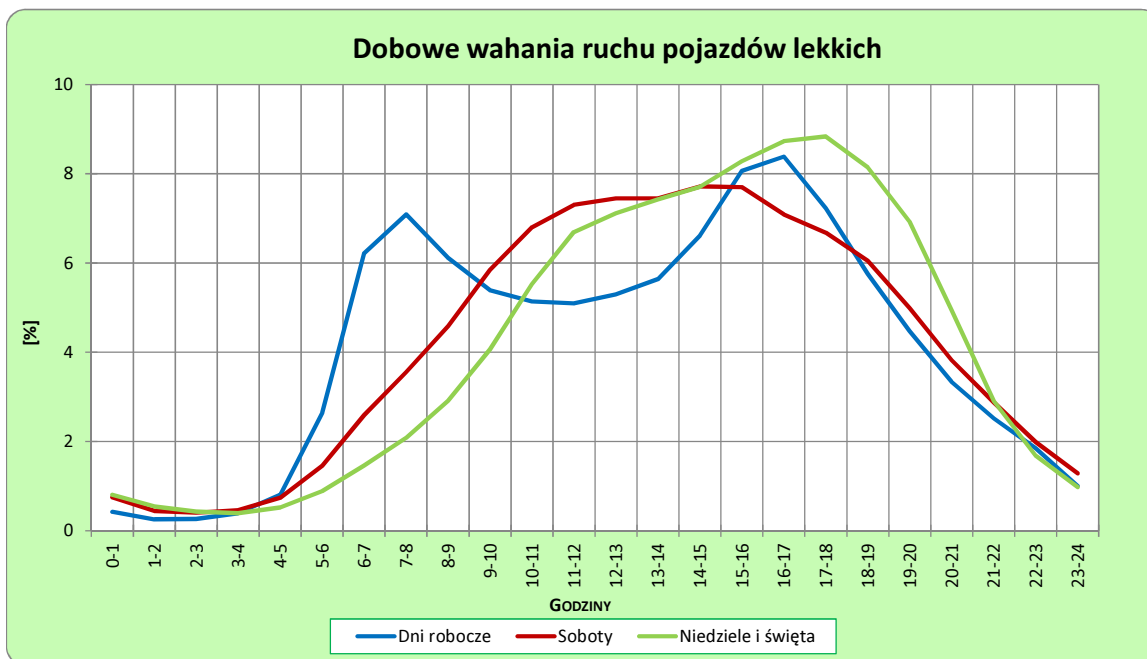
Uwagi: * - dane dla pierwszych dziesięciu miesięcy zostały oszacowane

STACJA NR 02114*

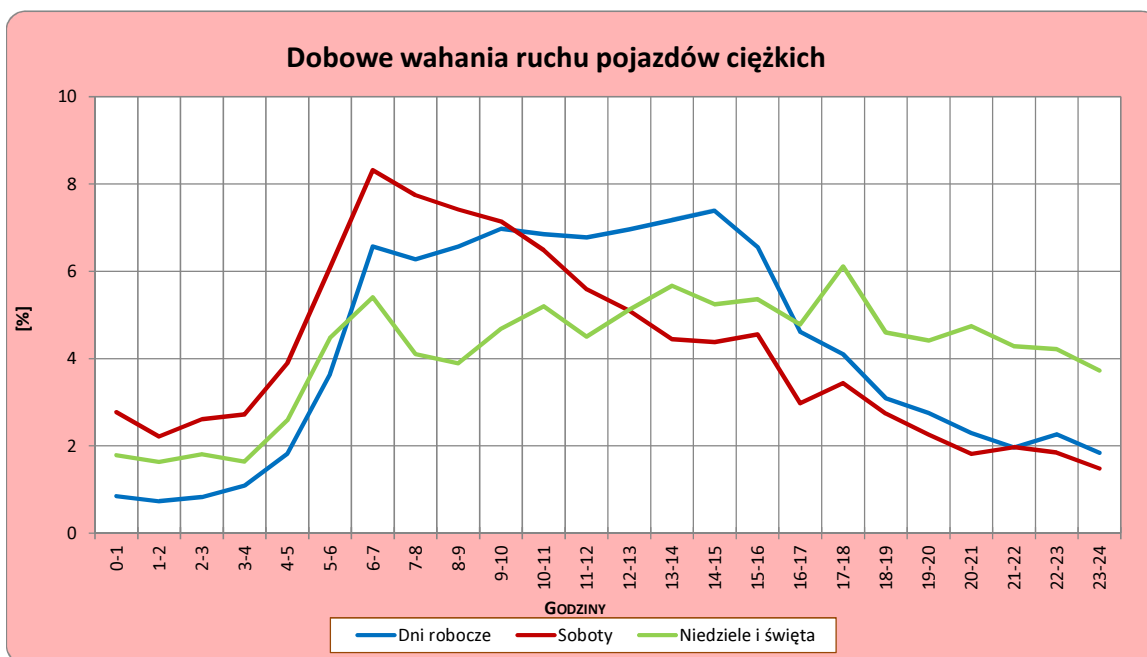
Miejscowość: Gniechowice
Odcinek: Mirosławice-Gniechowice
Typ stacji: RPP 5

Rok: 2016
Numer drogi: 35
Oddział: WROCLAW

R03_04-1_02114_2016



R03_04-2_02114_2016



Uwagi: * - dane dla pierwszych dziesięciu miesięcy zostały oszacowane

Udział ruchu pojazdów lekkich i ciężkich w poszczególnych okresach doby

STACJA NR 02114

Miejscowość: Gniechowice **Rok:** 2016
Odcinek: Mirosławice-Gniechowice **Numer drogi:** 35
Typ stacji: RPP 5 **Oddział:** WROCLAW

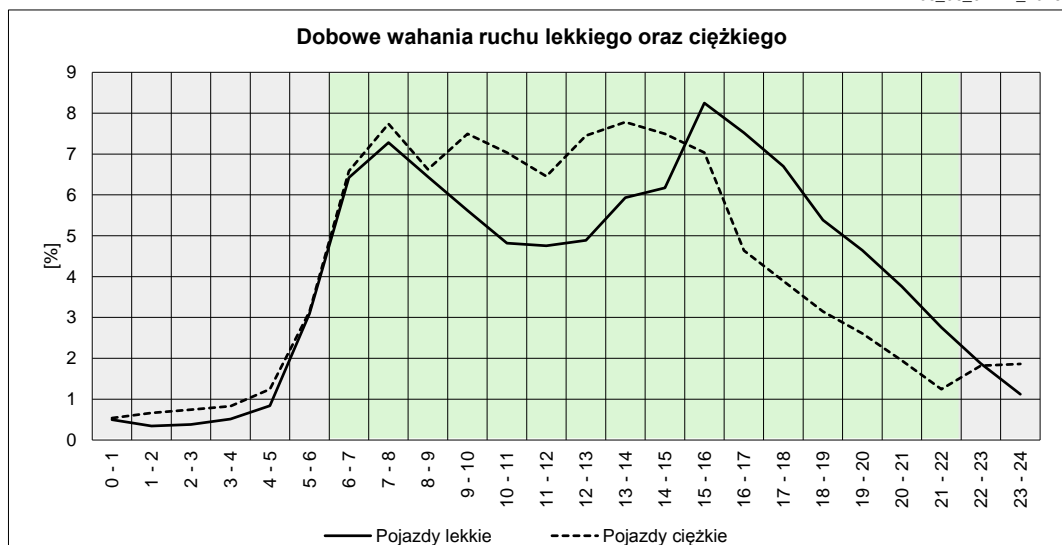
R03_05_02114_2016

Godziny	Udział procentowy ruchu w poszczególnych godzinach doby [%]	
	Pojazdy lekkie	Pojazdy ciężkie
0 - 1	0,50	0,54
1 - 2	0,34	0,66
2 - 3	0,38	0,75
3 - 4	0,51	0,83
4 - 5	0,84	1,24
5 - 6	3,09	3,15
6 - 7	6,42	6,58
7 - 8	7,28	7,74
8 - 9	6,45	6,62
9 - 10	5,62	7,49
10 - 11	4,82	7,04
11 - 12	4,76	6,46
12 - 13	4,89	7,45
13 - 14	5,93	7,78
14 - 15	6,17	7,49
15 - 16	8,25	7,04
16 - 17	7,52	4,64
17 - 18	6,70	3,89
18 - 19	5,38	3,15
19 - 20	4,64	2,61
20 - 21	3,76	1,95
21 - 22	2,76	1,24
22 - 23	1,87	1,82
23 - 24	1,12	1,86

Źródło danych: Pomiary ręczne

	22 ⁰⁰ - 6 ⁰⁰	6 ⁰⁰ - 22 ⁰⁰
Pojazdy lekkie	8,66%	91,34%
Pojazdy ciężkie	10,84%	89,16%

R03_06_02114_2016



Struktura rodzajowa ruchu wg pomiarów ręcznych

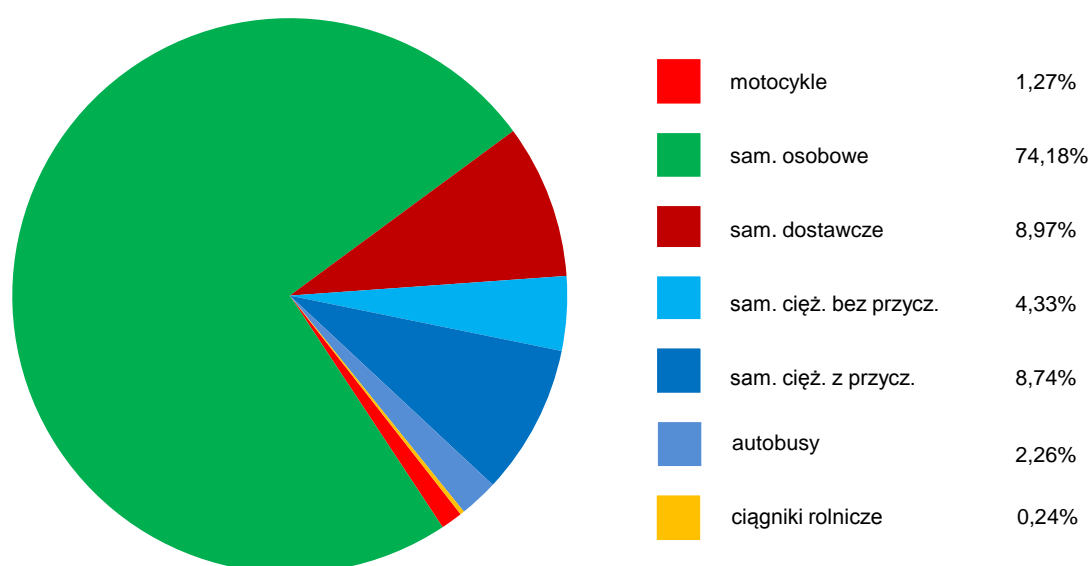
STACJA NR 02114

Miejscowość: Gniechowice
Odcinek: Mirosławice-Gniechowice
Typ stacji: RPP 5

Rok: 2016
Numer: 35
Oddział: WROCŁAW

R04_05_02114_2016

Rodzajowa struktura ruchu wg pomiarów ręcznych w 2016 roku



SPIS TREŚCI

Raport 2.1	2
Woj 02.....	2
Raport 2.2	3
Woj 02.....	3
Raport 2.3	4
Stacja 02114.....	4
Raport 3.1	5
Stacja 02114.....	5
Raport 3.2	6
Stacja 02114.....	6
Raport 3.3	7
Stacja 02114.....	7
Raport 3.4	8
Stacja 02114.....	8
Raport 3.5	9
Stacja 02114.....	9
Raport 4.5	10
Stacja 02114.....	10