

# **Archiwizacja i analiza danych ze stacji ciągłych pomiarów ruchu z lat 2015-2016**

**Archiwizacja i analiza roczna danych z 2016**

**SCPR nr 14320**



**Generalna Dyrekcja  
Dróg Krajowych i Autostrad**

**Heller Consult sp. z o.o.  
Warszawa, 28 kwietnia 2017**



**Analiza średniego dobowego ruchu rocznego (SDRR) dla poszczególnych miesięcy w 2015 i 2016 roku**

R02\_01\_2016

Lp.	Oddział GDDKiA	Numer stacji	Typ stacji	Numer drogi	Średni dobowy ruch w miesiącu																																			
					styczeń			luty			marzec			kwiecień			maj			czerwiec			lipiec			sierpień			wrzesień			październik			listopad			grudzień		
					2015	2016	wzrost/spadek (%)	2015	2016	wzrost/spadek (%)	2015	2016	wzrost/spadek (%)	2015	2016	wzrost/spadek (%)	2015	2016	wzrost/spadek (%)	2015	2016	wzrost/spadek (%)	2015	2016	wzrost/spadek (%)	2015	2016	wzrost/spadek (%)	2015	2016	wzrost/spadek (%)	2015	2016	wzrost/spadek (%)	2015	2016	wzrost/spadek (%)	2015	2016	wzrost/spadek (%)
1.	WARSZAWA	14010	GR	9	7572	7631	+1	8229	8507	+3	8592	8965	+4	9217	9507	+3	9514	10031	+5	9862	10043	+2	10249	10278	0	10627	10660	0	9659	9979	+3	9337	9947	+7	8869	9230	+4	8581	8651	+1
		14012	GR	2	11157	11549	+4	11730	12476	+6	12256	13174	+7	13102	13887	+6	13437	14176	+5	13772	14481	+5	14237	14855	+4	14231	15187	+7	13911	14616	+5	13655	14472	+6	12983	13767	+6	12777	13292	+4
		14016	GR	10	7522	7477	-1	8152	8289	+2	8606	8741	+2	9243	9557	+3	9541	10030	+5	10059	10241	+2	10745	11191	+4	10670	11444	+7	9631	10159	+5	9427	9557	+1	8746	9065	+4	8460	8543	+1
		14023	GR	7	30130	32493	+8	32426	35189	+9	33933	36539	+8	36530	39919	+9	38611	41613	+8	40314	42775	+6	42118	44437	+6	41899	44654	+7	38920	41663	+7	38567	38836	+1	36011	36779	+2	35928	35287	-2
		14030	GR	8	24901	31075	+25	26509	35014	+32	27958	35397	+27	28361	38080	+34	29323	38938	+33	29695	40365	+36	30762	37390	+22	33320	37098	+11	33890	35153	+4	33489	33721	+1	32680	32133	-2	32880	39519	+20
		14031	GR	17	14294	14833	+4	14746	16209	+10	15152	16156	+7	16060	16780	+4	16384	17421	+6	16759	17985	+7	17132	18782	+10	17186	18843	+10	16640	17424	+5	16770	16927	+1	16335	16247	-1	16034	16025	0
		14050	GR	92	-	-	-	-	-	-	-	-	-	-	-	-	-	-	-	-	-	-	-	-	-	-	-	-	-	-	-	-	-	-	-	-	-	11340	-	
		14053	GR	50	-	-	-	-	-	-	-	-	-	-	-	-	-	-	-	-	-	-	-	-	-	-	-	-	-	-	-	-	-	-	-	-	-	12997	-	
		14809	RPP-5	7	36595	38808	+6	39293	43039	+10	41478	44805	+8	42260	48458	+15	43905	49843	+14	44302	52624	+19	43031	52079	+21	41811	52315	+25	41467	53143	+28	42446	51749	+22	40039	49738	+24	41163	47579	+16
		14140	RPP-3	12	4082	4172	+2	4480	4621	+3	4772	4904	+3	5072	5219	+3	5247	5513	+5	5332	5585	+5	5356	5813	+9	5745	5975	+4	5416	5637	+4	5172	5381	+4	4893	5051	+3	4621	4754	+3
		14310	RPP-3	8	15022	16276	+8	16290	17749	+9	17361	19057	+10	18655	20014	+7	19223	21095	+10	20688	21974	+6	23684	24477	+3	23583	24428	+4	20994	21304	+1	19805	19994	+1	18573	18748	+1	18399	19413	+6
		14320	RPP-3	61	10404	10912	+5	11251	12083	+7	12138	12801	+5	13328	14393	+8	14108	15707	+11	15175	16225	+7	16114	17898	+11	16349	17788	+9	14721	15725	+7	14186	14662	+3	12722	13615	+7	12475	12741	+2
		14612	SICK	S7	26015	28207	+8	28027	30962	+10	29299	32091	+10	32111	35153	+9	33912	37169	+10	35473	38237	+8	37942	40646	+7	37648	40756	+8	34526	37313	+8	34173	34704	+2	31561	32817	+4	31432	31554	0
		14622	SICK	A2a	10695	11489	+7	11118	12574	+13	11845	13268	+12	12893	14441	+12	13317	15091	+13	13768	15370	+12	14395	15910	+11	14600	15972	+9	13735	15671	+14	13776	15865	+15	12946	14864	+15	12954	14071	+9
		14623	SICK	S7	25923	26271	+1	27672	30169	+9	29120	30953	+6	30829	32751	+6	31723	34418	+8	32847	35416	+8	34624	36850	+6	35814	38140	+6	33306	36106	+8	32699	34766	+6	30548	32540	+7	29685	30890	+4
		14624	SICK	S8h	19319	22718	+18	20264	26527	+31	21726	26474	+22	22387	28049	+25	22987	29215	+27	23868	30225	+27	24981	27602	+10	27116	27734	+2	26578	25904	-3	25640	24118	-6	24832	22427	-10	24530	20452	-17
14625	SICK	S8	23539	26360	+12	25279	29199	+16	27202	31001	+14	29915	33736	+13	31165	35968	+15	33687	37085	+10	37311	40740	+9	37489	41296	+10	33389	36380	+9	33080	34641	+5	30860	32052	+4	30441	30473	0		

## Średni dobowy ruch roczny (SDRR) w stacjach SCPR w latach 2007-2016

**Ruch ogółem** R02\_02\_2016

Lp.	Oddział GDDKiA	Numer stacji	Typ stacji	Nr drogi	Średni dobowy ruch roczny (SDRR) w latach (poj./dobę)										Wzrost/spadek ruchu (%)		
					2007	2008	2009	2010	2011	2012	2013	2014	2015	2016	2016/14	2016/15	
1.	WARSZAWA	14010	GR	9	7887	8316	8706	7288	8853	8606	9040	9177	9192	9452	3	3	
		14012	GR	2	11269	11596	10881	11685	11542	11503	12428	12861	13104	13827	8	6	
		14016	GR	10	9692	10011	10320	11654	12664	12590	11296*	9730*	9233*	9524	-2*	3*	
		14023	GR	7	37107	38664	38791	38613	39041	36947	36027	35586*	37115	39182	10*	6	
		14030	GR	8	37669	37752	36333	36710	34033	29052	28861	29061	30314*	36156*	24*	19*	
		14031	GR	17	15437	16125	16387	16079	16253	15796	15845	15739	16124	16969	8	5	
		14050	GR	92	-	-	-	-	-	-	-	-	-	-	-	-	-
		14053	GR	50	-	-	-	-	-	-	-	-	-	-	-	-	-
		14809	RPP-5	7	35041	36849	38209	38773	40329	39122	39364	41318	41482	48681*	18*	17*	
		14140	RPP-3	12	6443	6363	6821	6896	6922	6760	4795	4922	5015	5218	6	4	
		14310	RPP-3	8	14659	15008	15679	15809	16211	16274	18068	18235	19356	20377	12	5	
		14320	RPP-3	61	12089	12718	12140	12135	12184	12713	12643	12925	13580	14545	13	7	
		14612	SICK	S7	-	-	-	-	-	-	33059	32053	30877*	32676	34967	13*	7
		14622	SICK	A2a	-	-	-	-	-	-	-	-	-	13003*	14548*	-	12*
		14623	SICK	S7	-	-	-	-	-	-	-	-	-	31232*	33272	-	7*
14624	SICK	S8h	-	-	-	-	-	-	-	-	-	23686*	25953*	-	10*		
14625	SICK	S8	-	-	-	-	-	-	-	-	-	31113*	34077*	-	10*		

\* - wynik niemiarodajny do porównań

**STACJA NR 14320**

**Miejscowość:** Kacice  
**Odcinek:** Strzyże-Pułtusk  
**Typ stacji:** RPP 3

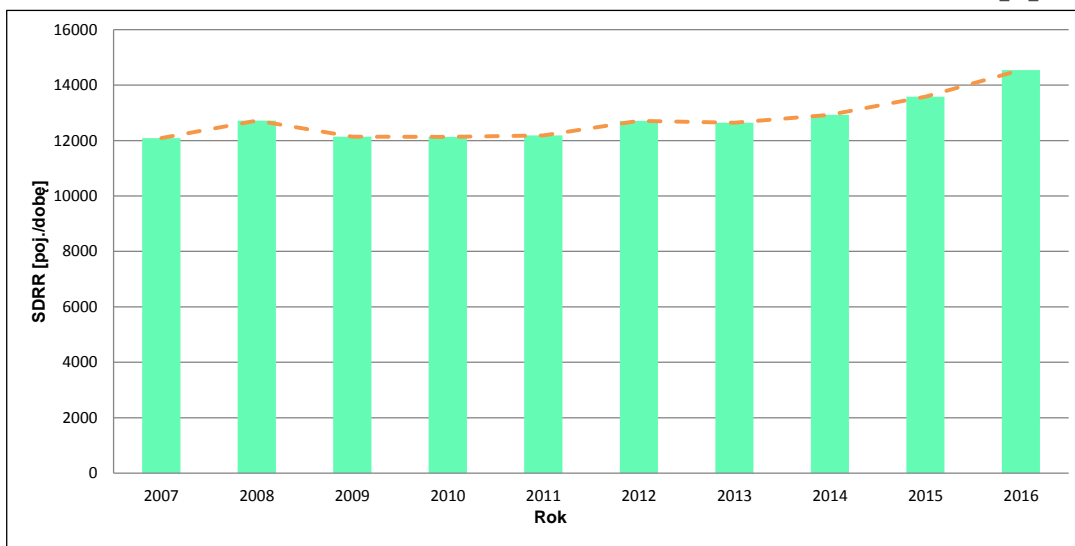
**Rok:** 2016  
**Numer drogi:** 61  
**Oddział:** WARSZAWA

**Wykres trendu rozwoju ruchu dla stacji 14320**

R02\_02\_14320

Średni dobowy ruch roczny (SDRR) w latach (poj./dobę)										Wzrost/spadek ruchu [%]	
2007	2008	2009	2010	2011	2012	2013	2014	2015	2016	2016/14	2016/15
12089	12718	12140	12135	12184	12713	12643	12925	13580	14545	13	7

R02\_03\_14320



\* - ruch niemiernodajny do porównań

Średni dobowy ruch dla poszczególnych dni tygodnia w poszczególnych miesiącach roku

STACJA NR 14320

**Miejscowość:** Kacice  
**Odcinek:** Strzyże-Pułtusk  
**Typ stacji:** RPP 3

**Rok:** 2016  
**Numer drogi:** 61  
**Oddział:** WARSZAWA

Ruch ogółem

R03\_01\_14320\_2016

Dni tygodnia:		Styczeń	Luty	Marzec	Kwiecień	Maj	Czerwiec	Lipiec	Sierpień	Wrzesień	Pazdziernik	Listopad	Grudzień	Cał rok
1. Poniedziałki	a	10906	11939	12758	13868	15243	15979	17590	17606	15152	14252	13327	13068	14307
	b	0,999	0,988	0,997	0,964	0,970	0,985	0,983	0,990	0,964	0,972	0,979	1,026	0,984
	c	0,762	0,834	0,892	0,969	1,065	1,117	1,229	1,231	1,059	0,996	0,932	0,913	1,000
2. Wtorki	a	10812	11506	12729	13515	14470	14775	16005	16022	14158	13423	12962	12628	13583
	b	0,991	0,952	0,994	0,939	0,921	0,911	0,894	0,901	0,900	0,915	0,952	0,991	0,934
	c	0,796	0,847	0,937	0,995	1,065	1,088	1,178	1,180	1,042	0,988	0,954	0,930	1,000
3. Środy	a	10809	11594	12547	13448	16133	14791	15747	15791	14222	13524	13406	12816	13735
	b	0,991	0,960	0,980	0,934	1,027	0,912	0,880	0,888	0,904	0,922	0,985	1,006	0,944
	c	0,787	0,844	0,914	0,979	1,175	1,077	1,146	1,150	1,035	0,985	0,976	0,933	1,000
4. Czwartki	a	10975	11669	12791	13845	14773	15334	16217	16503	14755	13898	14168	12940	13989
	b	1,006	0,966	0,999	0,962	0,941	0,945	0,906	0,928	0,938	0,948	1,041	1,016	0,962
	c	0,785	0,834	0,914	0,990	1,056	1,096	1,159	1,180	1,055	0,993	1,013	0,925	1,000
5. Piątki	a	12954	14084	14761	17000	17321	18749	20638	20695	18586	16921	15600	14716	16835
	b	1,187	1,166	1,153	1,181	1,103	1,156	1,153	1,163	1,182	1,154	1,146	1,155	1,157
	c	0,769	0,837	0,877	1,010	1,029	1,114	1,226	1,229	1,104	1,005	0,927	0,874	1,000
6. Soboty	a	10841	12069	11870	15002	15819	16897	19591	19540	16121	15540	13222	11797	14859
	b	0,993	0,999	0,927	1,042	1,007	1,041	1,095	1,098	1,025	1,060	0,971	0,926	1,022
	c	0,730	0,812	0,799	1,010	1,065	1,137	1,318	1,315	1,085	1,046	0,890	0,794	1,000
7. Niedziele	a	10272	11722	11569	14072	16984	17052	19500	18371	17080	15076	12510	11508	14643
	b	0,941	0,970	0,904	0,978	1,081	1,051	1,090	1,033	1,086	1,028	0,919	0,903	1,007
	c	0,701	0,801	0,790	0,961	1,160	1,165	1,332	1,255	1,166	1,030	0,854	0,786	1,000
8. Dni robocze	a	11291	12158	13117	14335	15588	15926	17239	17323	15374	14404	13892	13234	14490
	b	1,035	1,006	1,025	0,996	0,992	0,982	0,963	0,974	0,978	0,982	1,020	1,039	0,996
	c	0,779	0,839	0,905	0,989	1,076	1,099	1,190	1,196	1,061	0,994	0,959	0,913	1,000
9. Święta	a	6113	-	14470	-	15136	-	-	18328	-	-	12838	10794	12946
	b	0,560	-	1,130	-	0,964	-	-	1,030	-	-	0,943	0,847	0,890
	c	0,472	-	1,118	-	1,169	-	-	1,416	-	-	0,992	0,834	1,000
10. Niedziele i święta	a	9084	11722	12149	14072	16192	17052	19500	18362	17080	15076	12619	11222	14510
	b	0,832	0,970	0,949	0,978	1,031	1,051	1,090	1,032	1,086	1,028	0,927	0,881	0,998
	c	0,626	0,808	0,837	0,970	1,116	1,175	1,344	1,265	1,177	1,039	0,870	0,773	1,000
11. Wszystkie dni	a	10912	12083	12801	14393	15707	16225	17898	17788	15725	14662	13615	12741	14545
	b	1,000	1,000	1,000	1,000	1,000	1,000	1,000	1,000	1,000	1,000	1,000	1,000	1,000
	c	0,750	0,831	0,880	0,990	1,080	1,116	1,231	1,223	1,081	1,008	0,936	0,876	1,000

Legenda:

a = średni dobowy ruch danego dnia (dni) tygodnia

b =  $\frac{\text{średni dobowy ruch danego dnia (dni) tygodnia w miesiącu}}{\text{średni dobowy ruch we wszystkie dni miesiąca}}$

c =  $\frac{\text{średni dobowy ruch danego dnia (dni) tygodnia w miesiącu}}{\text{średni dobowy ruch danego dnia (dni) tygodnia w roku}}$

Uwagi: -

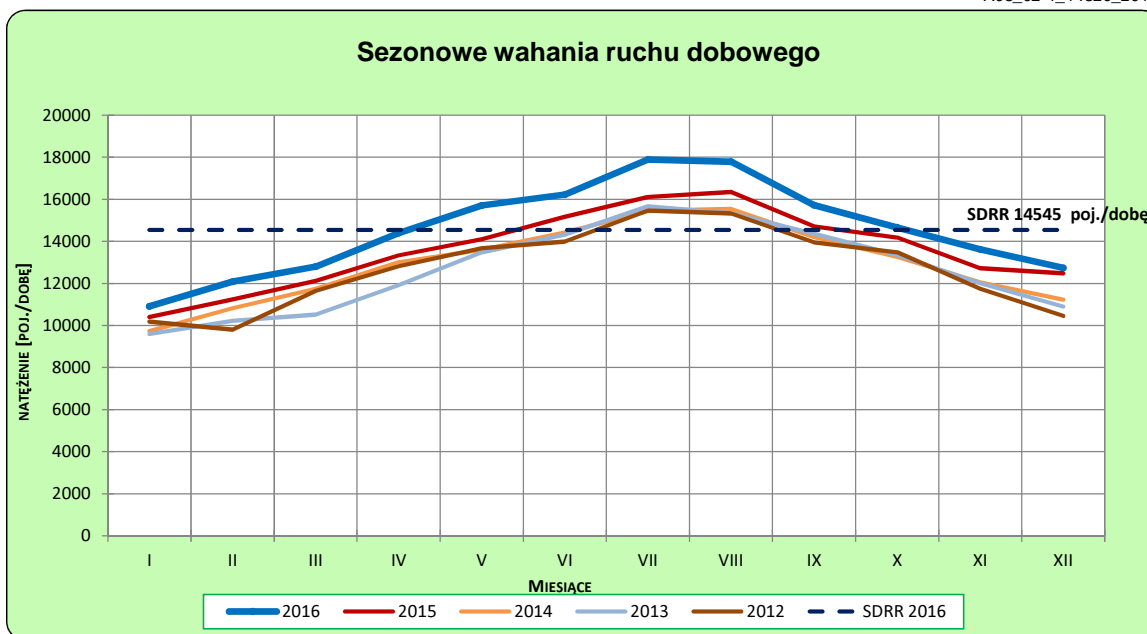
**STACJA NR 14320**

**Miejscowość:** Kacice  
**Odcinek:** Strzyże-Pułtusk  
**Typ stacji:** RPP 3

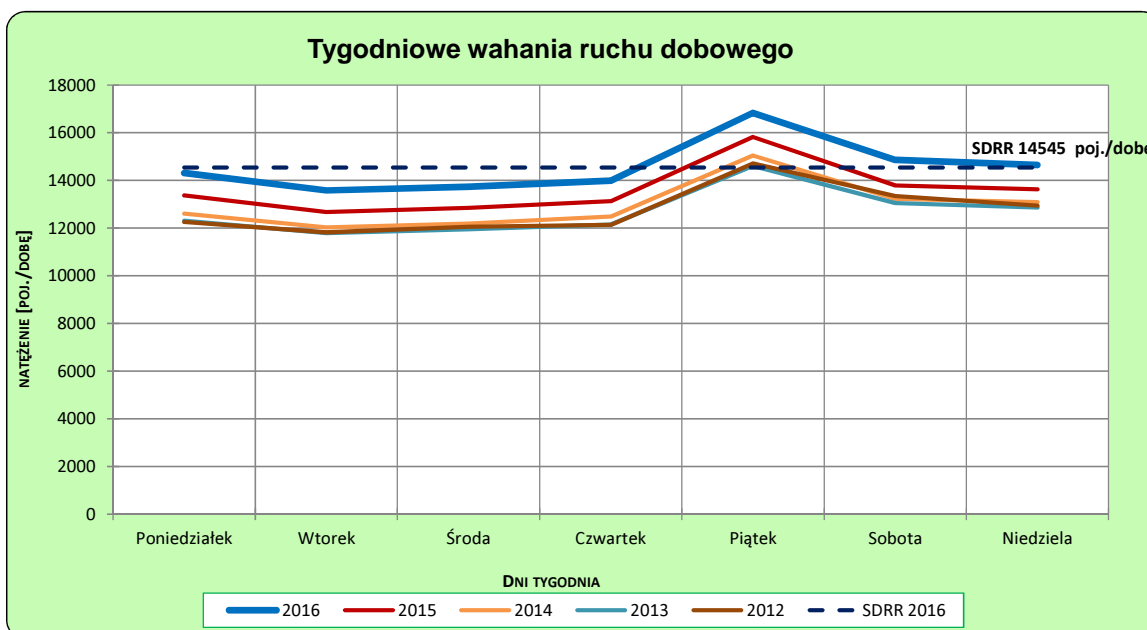
**Rok:** 2016  
**Numer drogi:** 61  
**Oddział:** WARSZAWA

**Ruch ogółem**

R03\_02-1\_14320\_2016



R03\_02-2\_14320\_2016



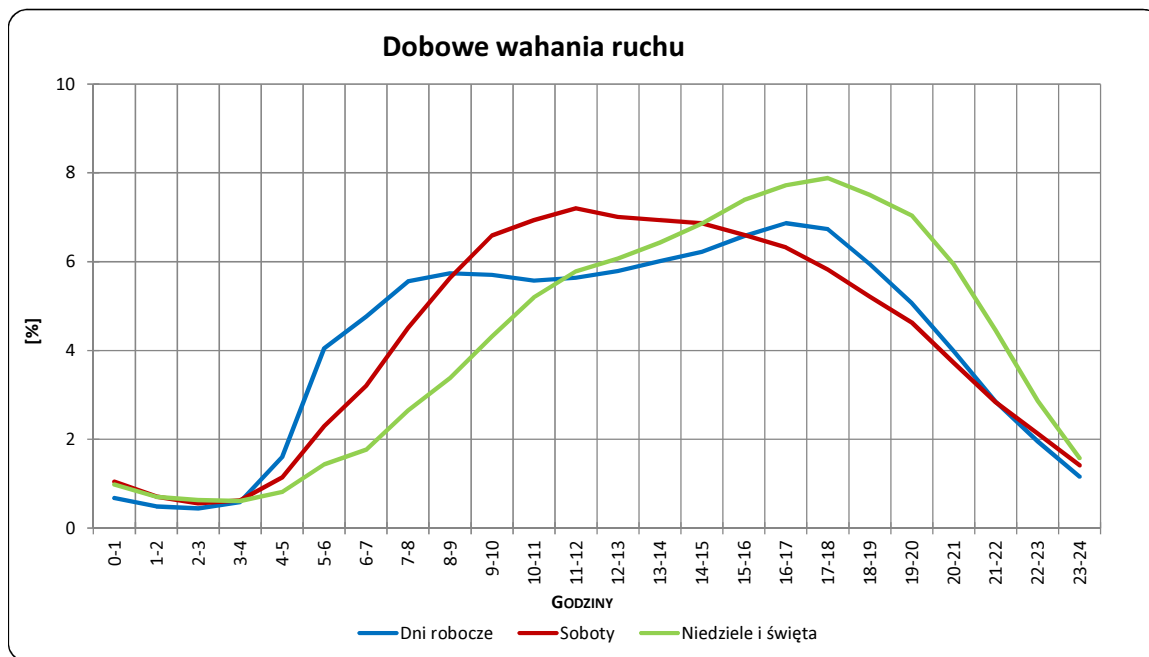
Uwagi: –

**STACJA NR 14320**

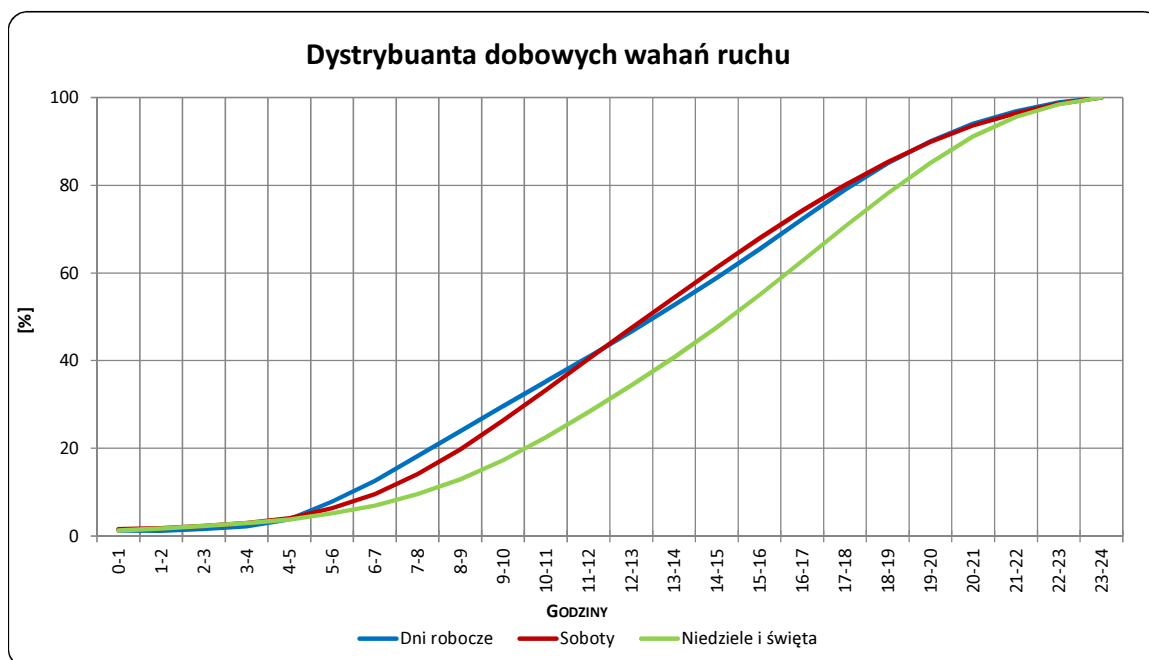
**Miejscowość:** Kacice  
**Odcinek:** Strzyże-Pułtusk  
**Typ stacji:** RPP 3

**Rok:** 2016  
**Numer drogi:** 61  
**Oddział:** WARSZAWA

R03\_03-1\_14320\_2016



R03\_03-2\_14320\_2016



Uwagi: –

### Udział ruchu pojazdów lekkich i ciężkich w poszczególnych okresach doby

#### STACJA NR 14320

**Miejscowość:** Kacice  
**Odcinek:** Strzyże-Pułtusk  
**Typ stacji:** RPP 3

**Rok:** 2016  
**Numer drogi:** 61  
**Oddział:** WARSZAWA

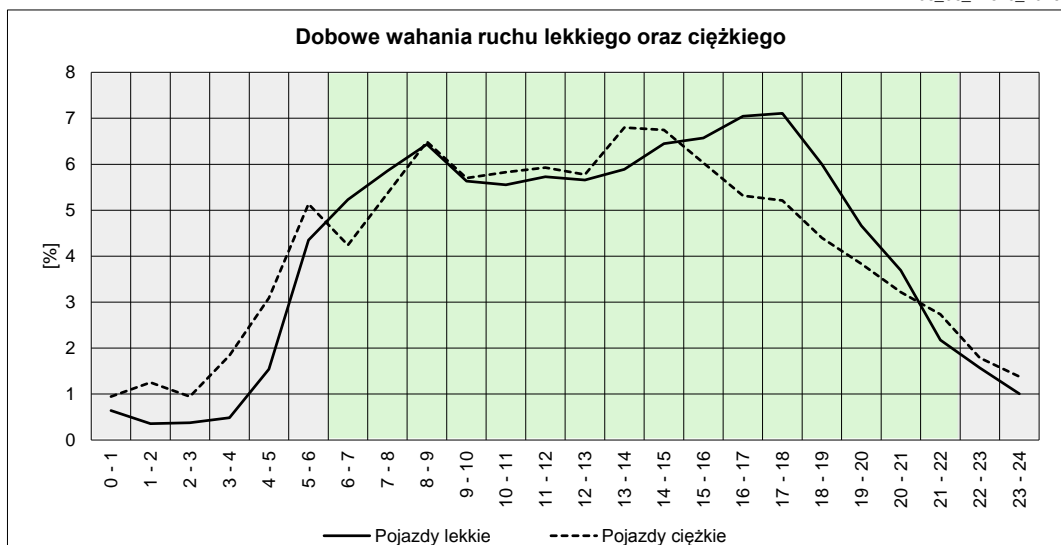
R03\_05\_14320\_2016

Godziny	Udział procentowy ruchu w poszczególnych godzinach doby [%]	
	Pojazdy lekkie	Pojazdy ciężkie
0 - 1	0,64	0,95
1 - 2	0,36	1,25
2 - 3	0,38	0,95
3 - 4	0,48	1,84
4 - 5	1,54	3,09
5 - 6	4,35	5,14
6 - 7	5,23	4,24
7 - 8	5,86	5,37
8 - 9	6,43	6,49
9 - 10	5,63	5,70
10 - 11	5,55	5,83
11 - 12	5,73	5,93
12 - 13	5,66	5,78
13 - 14	5,89	6,80
14 - 15	6,45	6,75
15 - 16	6,57	6,03
16 - 17	7,04	5,32
17 - 18	7,11	5,21
18 - 19	6,00	4,40
19 - 20	4,66	3,83
20 - 21	3,69	3,22
21 - 22	2,17	2,73
22 - 23	1,57	1,79
23 - 24	1,01	1,38

Źródło danych: Pomiary ręczne

	22 <sup>00</sup> - 6 <sup>00</sup>	6 <sup>00</sup> - 22 <sup>00</sup>
Pojazdy lekkie	10,33%	89,67%
Pojazdy ciężkie	16,38%	83,62%

R03\_06\_14320\_2016





## Struktura rodzajowa ruchu wg pomiarów ręcznych

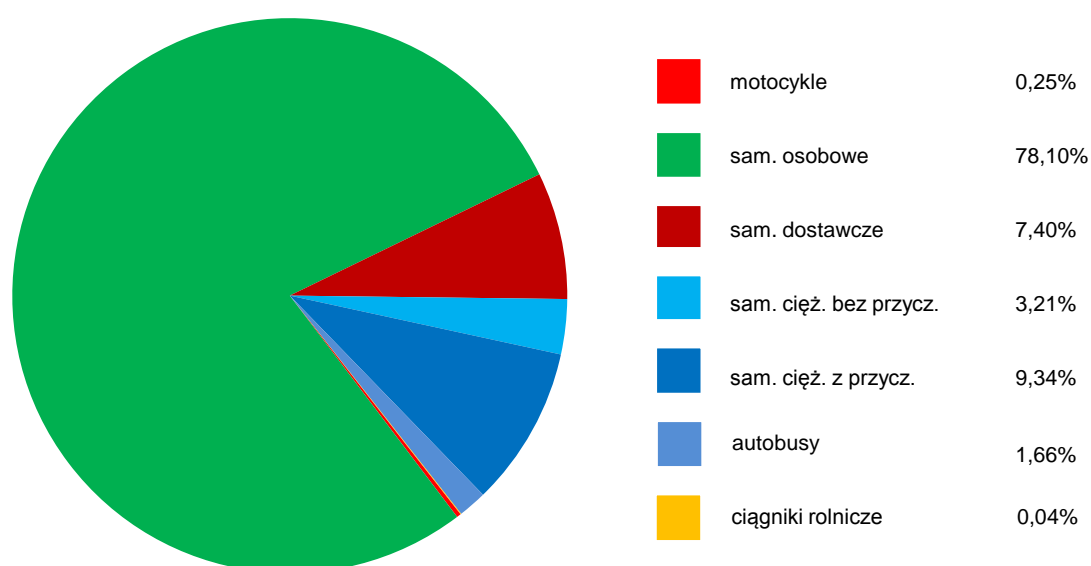
### STACJA NR 14320

**Miejscowość:** Kacice  
**Odcinek:** Strzyże-Pułtusk  
**Typ stacji:** RPP 3

**Rok:** 2016  
**Numer:** 61  
**Oddział:** WARSZAWA

R04\_05\_14320\_2016

### Rodzajowa struktura ruchu wg pomiarów ręcznych w 2016 roku



## SPIS TREŚCI

<b>Raport 2.1</b> .....	<b>2</b>
Woj 14.....	2
<b>Raport 2.2</b> .....	<b>3</b>
Woj 14.....	3
<b>Raport 2.3</b> .....	<b>4</b>
Stacja 14320.....	4
<b>Raport 3.1</b> .....	<b>5</b>
Stacja 14320.....	5
<b>Raport 3.2</b> .....	<b>6</b>
Stacja 14320.....	6
<b>Raport 3.3</b> .....	<b>7</b>
Stacja 14320.....	7
<b>Raport 3.5</b> .....	<b>8</b>
Stacja 14320.....	8
<b>Raport 4.5</b> .....	<b>9</b>
Stacja 14320.....	9