

# **Archiwizacja i analiza danych ze stacji ciągłych pomiarów ruchu z lat 2015-2016**

**Archiwizacja i analiza roczna danych z 2016**

**SCPR nr 14809**



**Generalna Dyrekcja  
Dróg Krajowych i Autostrad**

**Heller Consult sp. z o.o.  
Warszawa, 28 kwietnia 2017**



**Analiza średniego dobowego ruchu rocznego (SDRR) dla poszczególnych miesięcy w 2015 i 2016 roku**

R02\_01\_2016

| Lp.   | Oddział GDDKiA | Numer stacji | Typ stacji | Numer drogi | Średni dobowy ruch w miesiącu |       |                   |       |       |                   |        |       |                   |          |       |                   |       |       |                   |          |       |                   |        |       |                   |          |       |                   |          |       |                   |             |       |                   |          |       |                   |          |       |     |
|-------|----------------|--------------|------------|-------------|-------------------------------|-------|-------------------|-------|-------|-------------------|--------|-------|-------------------|----------|-------|-------------------|-------|-------|-------------------|----------|-------|-------------------|--------|-------|-------------------|----------|-------|-------------------|----------|-------|-------------------|-------------|-------|-------------------|----------|-------|-------------------|----------|-------|-----|
|       |                |              |            |             | styczeń                       |       |                   | luty  |       |                   | marzec |       |                   | kwiecień |       |                   | maj   |       |                   | czerwiec |       |                   | lipiec |       |                   | sierpień |       |                   | wrzesień |       |                   | październik |       |                   | listopad |       |                   | grudzień |       |     |
|       |                |              |            |             | 2015                          | 2016  | wzrost/spadek (%) | 2015  | 2016  | wzrost/spadek (%) | 2015   | 2016  | wzrost/spadek (%) | 2015     | 2016  | wzrost/spadek (%) | 2015  | 2016  | wzrost/spadek (%) | 2015     | 2016  | wzrost/spadek (%) | 2015   | 2016  | wzrost/spadek (%) | 2015     | 2016  | wzrost/spadek (%) | 2015     | 2016  | wzrost/spadek (%) | 2015        | 2016  | wzrost/spadek (%) | 2015     | 2016  | wzrost/spadek (%) |          |       |     |
| 1.    | WARSZAWA       | 14010        | GR         | 9           | 7572                          | 7631  | +1                | 8229  | 8507  | +3                | 8592   | 8965  | +4                | 9217     | 9507  | +3                | 9514  | 10031 | +5                | 9862     | 10043 | +2                | 10249  | 10278 | 0                 | 10627    | 10660 | 0                 | 9659     | 9979  | +3                | 9337        | 9947  | +7                | 8869     | 9230  | +4                | 8581     | 8651  | +1  |
|       |                | 14012        | GR         | 2           | 11157                         | 11549 | +4                | 11730 | 12476 | +6                | 12256  | 13174 | +7                | 13102    | 13887 | +6                | 13437 | 14176 | +5                | 13772    | 14481 | +5                | 14237  | 14855 | +4                | 14231    | 15187 | +7                | 13911    | 14616 | +5                | 13655       | 14472 | +6                | 12983    | 13767 | +6                | 12777    | 13292 | +4  |
|       |                | 14016        | GR         | 10          | 7522                          | 7477  | -1                | 8152  | 8289  | +2                | 8606   | 8741  | +2                | 9243     | 9557  | +3                | 9541  | 10030 | +5                | 10059    | 10241 | +2                | 10745  | 11191 | +4                | 10670    | 11444 | +7                | 9631     | 10159 | +5                | 9427        | 9557  | +1                | 8746     | 9065  | +4                | 8460     | 8543  | +1  |
|       |                | 14023        | GR         | 7           | 30130                         | 32493 | +8                | 32426 | 35189 | +9                | 33933  | 36539 | +8                | 36530    | 39919 | +9                | 38611 | 41613 | +8                | 40314    | 42775 | +6                | 42118  | 44437 | +6                | 41899    | 44654 | +7                | 38920    | 41663 | +7                | 38567       | 38836 | +1                | 36011    | 36779 | +2                | 35928    | 35287 | -2  |
|       |                | 14030        | GR         | 8           | 24901                         | 31075 | +25               | 26509 | 35014 | +32               | 27958  | 35397 | +27               | 28361    | 38080 | +34               | 29323 | 38938 | +33               | 29695    | 40365 | +36               | 30762  | 37390 | +22               | 33320    | 37098 | +11               | 33890    | 35153 | +4                | 33489       | 33721 | +1                | 32680    | 32133 | -2                | 32880    | 39519 | +20 |
|       |                | 14031        | GR         | 17          | 14294                         | 14833 | +4                | 14746 | 16209 | +10               | 15152  | 16156 | +7                | 16060    | 16780 | +4                | 16384 | 17421 | +6                | 16759    | 17985 | +7                | 17132  | 18782 | +10               | 17186    | 18843 | +10               | 16640    | 17424 | +5                | 16770       | 16927 | +1                | 16335    | 16247 | -1                | 16034    | 16025 | 0   |
|       |                | 14050        | GR         | 92          | -                             | -     | -                 | -     | -     | -                 | -      | -     | -                 | -        | -     | -                 | -     | -     | -                 | -        | -     | -                 | -      | -     | -                 | -        | -     | -                 | -        | -     | -                 | -           | -     | -                 | -        | -     | -                 | 11340    | -     |     |
|       |                | 14053        | GR         | 50          | -                             | -     | -                 | -     | -     | -                 | -      | -     | -                 | -        | -     | -                 | -     | -     | -                 | -        | -     | -                 | -      | -     | -                 | -        | -     | -                 | -        | -     | -                 | -           | -     | -                 | -        | -     | -                 | 12997    | -     |     |
|       |                | 14809        | RPP-5      | 7           | 36595                         | 38808 | +6                | 39293 | 43039 | +10               | 41478  | 44805 | +8                | 42260    | 48458 | +15               | 43905 | 49843 | +14               | 44302    | 52624 | +19               | 43031  | 52079 | +21               | 41811    | 52315 | +25               | 41467    | 53143 | +28               | 42446       | 51749 | +22               | 40039    | 49738 | +24               | 41163    | 47579 | +16 |
|       |                | 14140        | RPP-3      | 12          | 4082                          | 4172  | +2                | 4480  | 4621  | +3                | 4772   | 4904  | +3                | 5072     | 5219  | +3                | 5247  | 5513  | +5                | 5332     | 5585  | +5                | 5356   | 5813  | +9                | 5745     | 5975  | +4                | 5416     | 5637  | +4                | 5172        | 5381  | +4                | 4893     | 5051  | +3                | 4621     | 4754  | +3  |
|       |                | 14310        | RPP-3      | 8           | 15022                         | 16276 | +8                | 16290 | 17749 | +9                | 17361  | 19057 | +10               | 18655    | 20014 | +7                | 19223 | 21095 | +10               | 20688    | 21974 | +6                | 23684  | 24477 | +3                | 23583    | 24428 | +4                | 20994    | 21304 | +1                | 19805       | 19994 | +1                | 18573    | 18748 | +1                | 18399    | 19413 | +6  |
|       |                | 14320        | RPP-3      | 61          | 10404                         | 10912 | +5                | 11251 | 12083 | +7                | 12138  | 12801 | +5                | 13328    | 14393 | +8                | 14108 | 15707 | +11               | 15175    | 16225 | +7                | 16114  | 17898 | +11               | 16349    | 17788 | +9                | 14721    | 15725 | +7                | 14186       | 14662 | +3                | 12722    | 13615 | +7                | 12475    | 12741 | +2  |
|       |                | 14612        | SICK       | S7          | 26015                         | 28207 | +8                | 28027 | 30962 | +10               | 29299  | 32091 | +10               | 32111    | 35153 | +9                | 33912 | 37169 | +10               | 35473    | 38237 | +8                | 37942  | 40646 | +7                | 37648    | 40756 | +8                | 34526    | 37313 | +8                | 34173       | 34704 | +2                | 31561    | 32817 | +4                | 31432    | 31554 | 0   |
|       |                | 14622        | SICK       | A2a         | 10695                         | 11489 | +7                | 11118 | 12574 | +13               | 11845  | 13268 | +12               | 12893    | 14441 | +12               | 13317 | 15091 | +13               | 13768    | 15370 | +12               | 14395  | 15910 | +11               | 14600    | 15972 | +9                | 13735    | 15671 | +14               | 13776       | 15865 | +15               | 12946    | 14864 | +15               | 12954    | 14071 | +9  |
|       |                | 14623        | SICK       | S7          | 25923                         | 26271 | +1                | 27672 | 30169 | +9                | 29120  | 30953 | +6                | 30829    | 32751 | +6                | 31723 | 34418 | +8                | 32847    | 35416 | +8                | 34624  | 36850 | +6                | 35814    | 38140 | +6                | 33306    | 36106 | +8                | 32699       | 34766 | +6                | 30548    | 32540 | +7                | 29685    | 30890 | +4  |
|       |                | 14624        | SICK       | S8h         | 19319                         | 22718 | +18               | 20264 | 26527 | +31               | 21726  | 26474 | +22               | 22387    | 28049 | +25               | 22987 | 29215 | +27               | 23868    | 30225 | +27               | 24981  | 27602 | +10               | 27116    | 27734 | +2                | 26578    | 25904 | -3                | 25640       | 24118 | -6                | 24832    | 22427 | -10               | 24530    | 20452 | -17 |
| 14625 | SICK           | S8           | 23539      | 26360       | +12                           | 25279 | 29199             | +16   | 27202 | 31001             | +14    | 29915 | 33736             | +13      | 31165 | 35968             | +15   | 33687 | 37085             | +10      | 37311 | 40740             | +9     | 37489 | 41296             | +10      | 33389 | 36380             | +9       | 33080 | 34641             | +5          | 30860 | 32052             | +4       | 30441 | 30473             | 0        |       |     |

## Średni dobowy ruch roczny (SDRR) w stacjach SCPR w latach 2007-2016

**Ruch ogółem** R02\_02\_2016

| Lp.   | Oddział GDDKiA | Numer stacji | Typ stacji | Nr drogi | Średni dobowy ruch roczny (SDRR) w latach (poj./dobę) |       |       |       |       |       |        |        |        |        | Wzrost/spadek ruchu (%) |         |     |
|-------|----------------|--------------|------------|----------|---|-------|-------|-------|-------|-------|--------|--------|--------|--------|-------------------------|---------|-----|
|       |                |              |            |          | 2007  | 2008  | 2009  | 2010  | 2011  | 2012  | 2013   | 2014   | 2015   | 2016   | 2016/14                 | 2016/15 |     |
| 1.    | WARSZAWA       | 14010        | GR         | 9        | 7887  | 8316  | 8706  | 7288  | 8853  | 8606  | 9040   | 9177   | 9192   | 9452   | 3                       | 3       |     |
|       |                | 14012        | GR         | 2        | 11269   | 11596 | 10881 | 11685 | 11542 | 11503 | 12428  | 12861  | 13104  | 13827  | 8                       | 6       |     |
|       |                | 14016        | GR         | 10       | 9692  | 10011 | 10320 | 11654 | 12664 | 12590 | 11296* | 9730*  | 9233*  | 9524   | -2*                     | 3*      |     |
|       |                | 14023        | GR         | 7        | 37107   | 38664 | 38791 | 38613 | 39041 | 36947 | 36027  | 35586* | 37115  | 39182  | 10*                     | 6       |     |
|       |                | 14030        | GR         | 8        | 37669   | 37752 | 36333 | 36710 | 34033 | 29052 | 28861  | 29061  | 30314* | 36156* | 24*                     | 19*     |     |
|       |                | 14031        | GR         | 17       | 15437   | 16125 | 16387 | 16079 | 16253 | 15796 | 15845  | 15739  | 16124  | 16969  | 8                       | 5       |     |
|       |                | 14050        | GR         | 92       | -   | -     | -     | -     | -     | -     | -      | -      | -      | -      | -                       | -       | -   |
|       |                | 14053        | GR         | 50       | -   | -     | -     | -     | -     | -     | -      | -      | -      | -      | -                       | -       | -   |
|       |                | 14809        | RPP-5      | 7        | 35041   | 36849 | 38209 | 38773 | 40329 | 39122 | 39364  | 41318  | 41482  | 48681* | 18*                     | 17*     |     |
|       |                | 14140        | RPP-3      | 12       | 6443  | 6363  | 6821  | 6896  | 6922  | 6760  | 4795   | 4922   | 5015   | 5218   | 6                       | 4       |     |
|       |                | 14310        | RPP-3      | 8        | 14659   | 15008 | 15679 | 15809 | 16211 | 16274 | 18068  | 18235  | 19356  | 20377  | 12                      | 5       |     |
|       |                | 14320        | RPP-3      | 61       | 12089   | 12718 | 12140 | 12135 | 12184 | 12713 | 12643  | 12925  | 13580  | 14545  | 13                      | 7       |     |
|       |                | 14612        | SICK       | S7       | -   | -     | -     | -     | -     | -     | 33059  | 32053  | 30877* | 32676  | 34967                   | 13*     | 7   |
|       |                | 14622        | SICK       | A2a      | -   | -     | -     | -     | -     | -     | -      | -      | -      | 13003* | 14548*                  | -       | 12* |
|       |                | 14623        | SICK       | S7       | -   | -     | -     | -     | -     | -     | -      | -      | -      | 31232* | 33272                   | -       | 7*  |
| 14624 | SICK           | S8h          | -          | -        | -   | -     | -     | -     | -     | -     | -      | 23686* | 25953* | -      | 10*                     |         |     |
| 14625 | SICK           | S8           | -          | -        | -   | -     | -     | -     | -     | -     | -      | 31113* | 34077* | -      | 10*                     |         |     |

\* - wynik niemiarodajny do porównań

**STACJA NR 14809**

**Miejscowość:** Łazy  
**Odcinek:** Magdalenka-Tarczyn  
**Typ stacji:** RPP 5

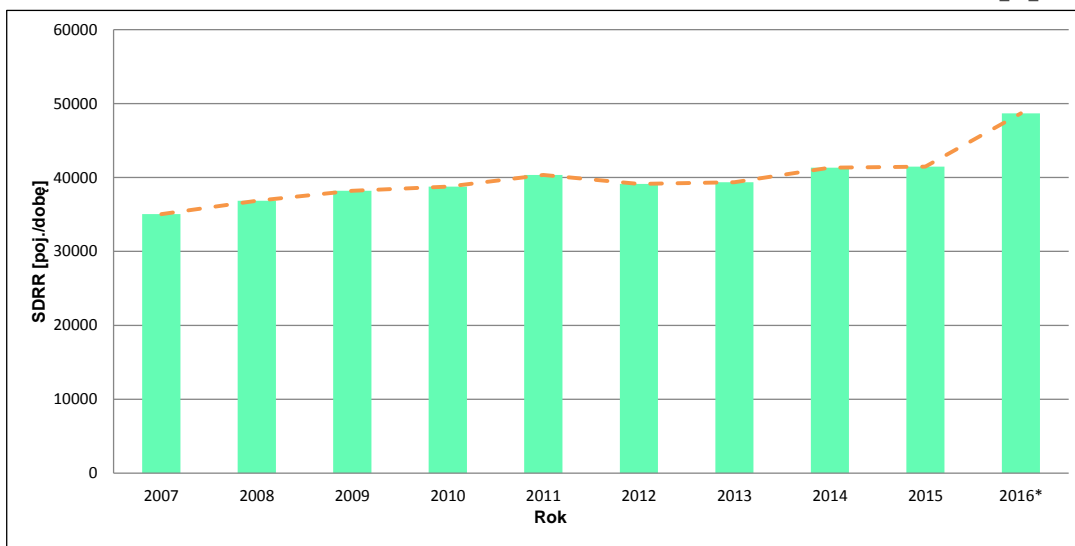
**Rok:** 2016  
**Numer drogi:** 7  
**Oddział:** WARSZAWA

**Wykres trendu rozwoju ruchu dla stacji 14809**

R02\_02\_14809

| Średni dobowy ruch roczny (SDRR)<br>w latach (poj./dobę) |       |       |       |       |       |       |       |       |        | Wzrost/spadek<br>ruchu [%] |         |
|--|-------|-------|-------|-------|-------|-------|-------|-------|--------|----------------------------|---------|
| 2007   | 2008  | 2009  | 2010  | 2011  | 2012  | 2013  | 2014  | 2015  | 2016   | 2016/14                    | 2016/15 |
| 35041  | 36849 | 38209 | 38773 | 40329 | 39122 | 39364 | 41318 | 41482 | 48681* | 18*                        | 17*     |

R02\_03\_14809



\* - ruch niemiernodajny do porównań



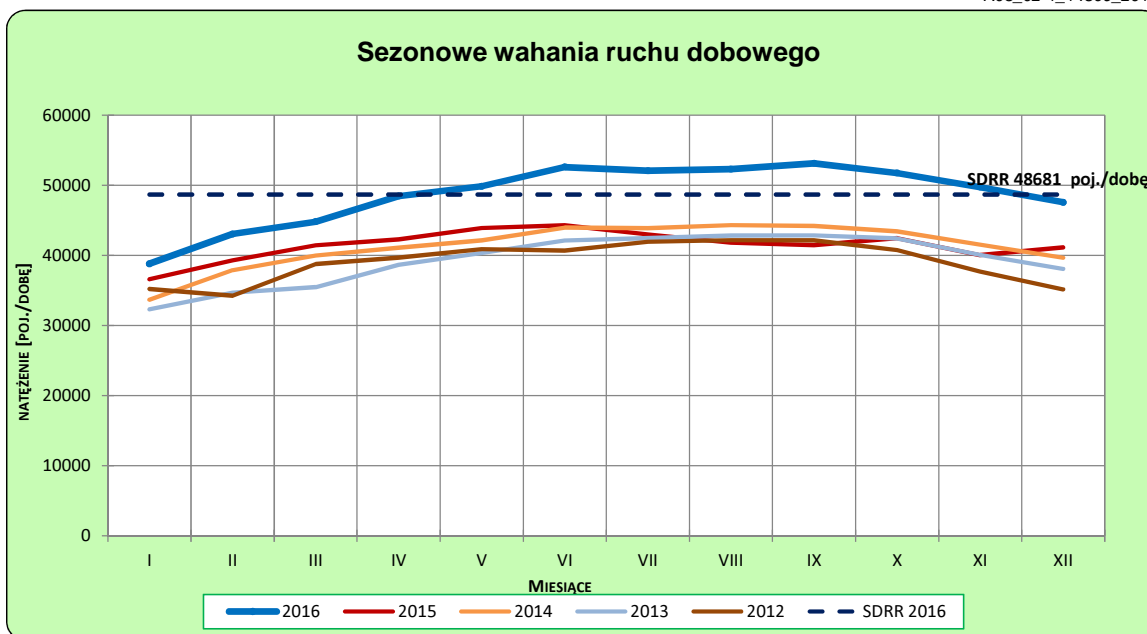
**STACJA NR 14809**

**Miejscowość:** Łazy  
**Odcinek:** Magdalenka-Tarczyn  
**Typ stacji:** RPP 5

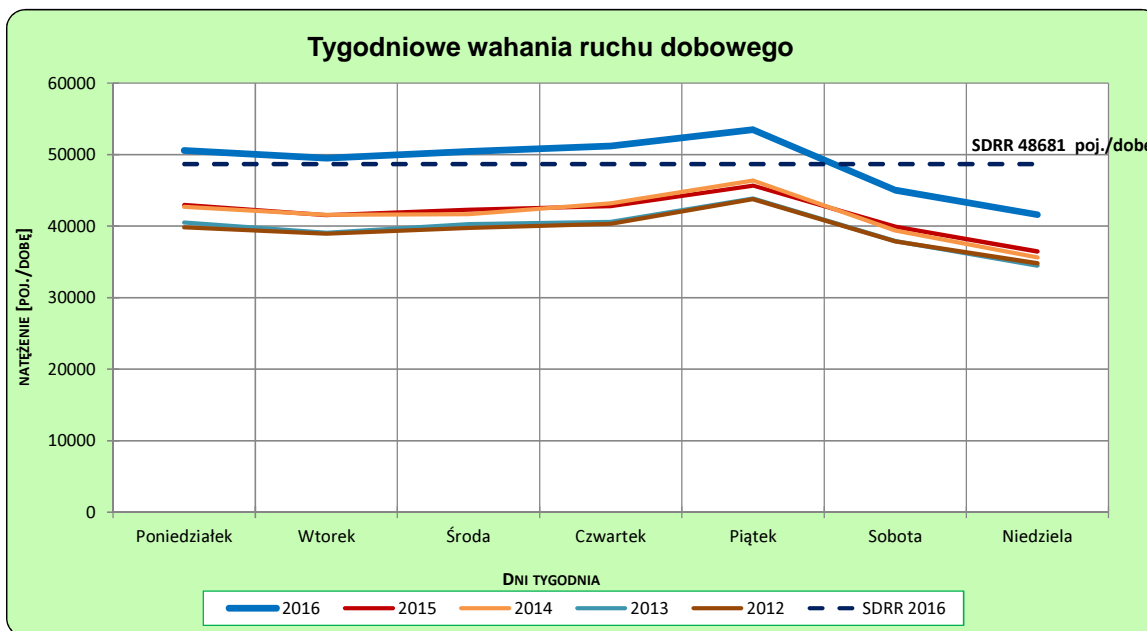
**Rok:** 2016  
**Numer drogi:** 7  
**Oddział:** WARSZAWA

**Ruch ogółem**

R03\_02-1\_14809\_2016



R03\_02-2\_14809\_2016



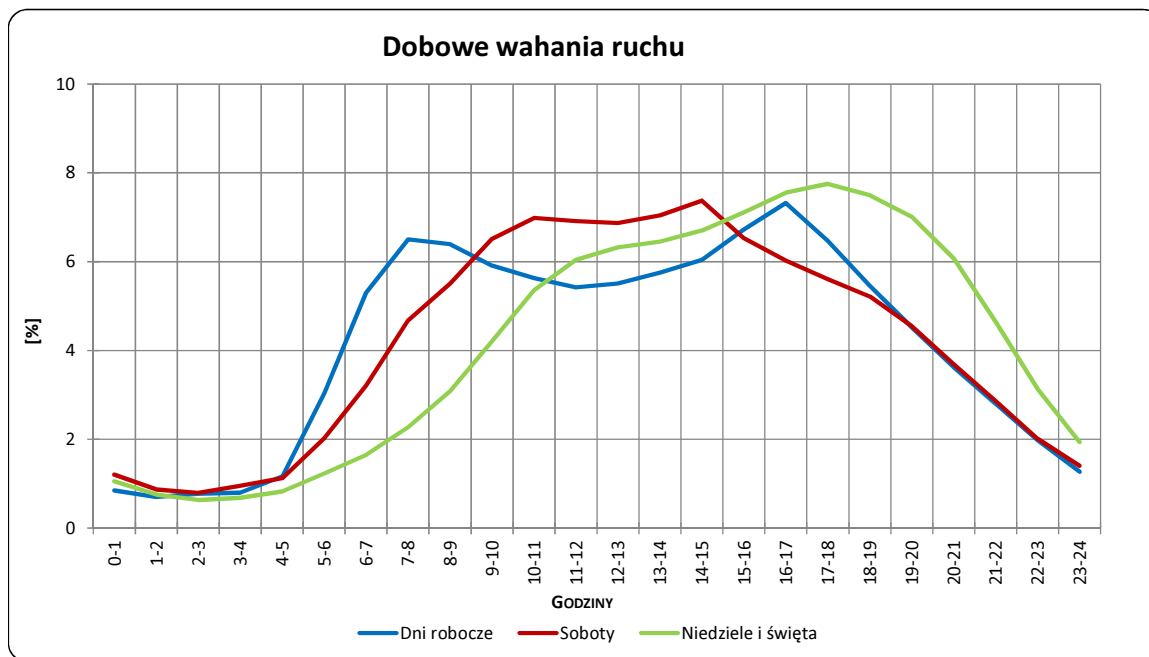
Uwagi: –

**STACJA NR 14809**

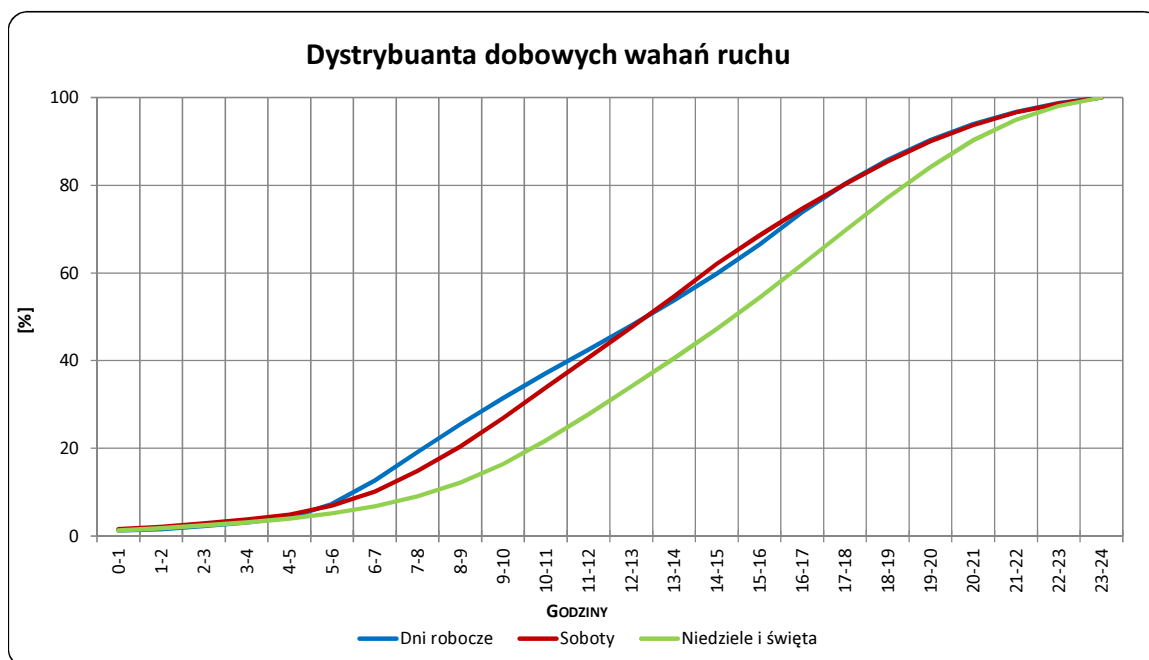
**Miejscowość:** Łazy  
**Odcinek:** Magdalenka-Tarczyn  
**Typ stacji:** RPP 5

**Rok:** 2016  
**Numer drogi:** 7  
**Oddział:** WARSZAWA

R03\_03-1\_14809\_2016



R03\_03-2\_14809\_2016



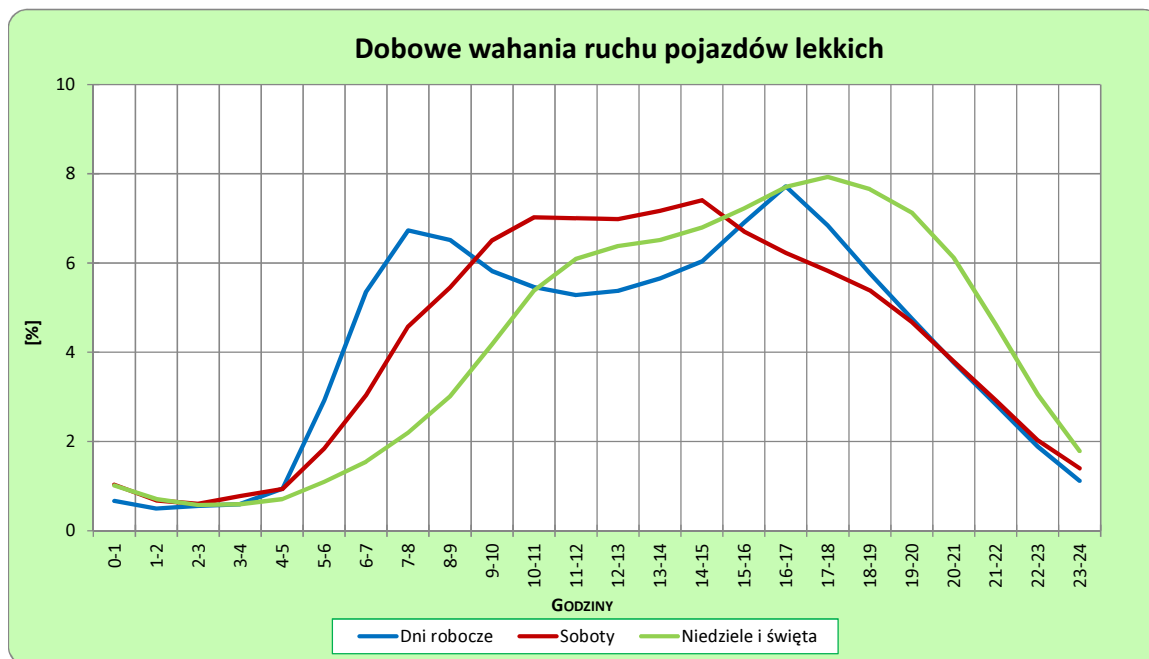
Uwagi: –

**STACJA NR 14809**

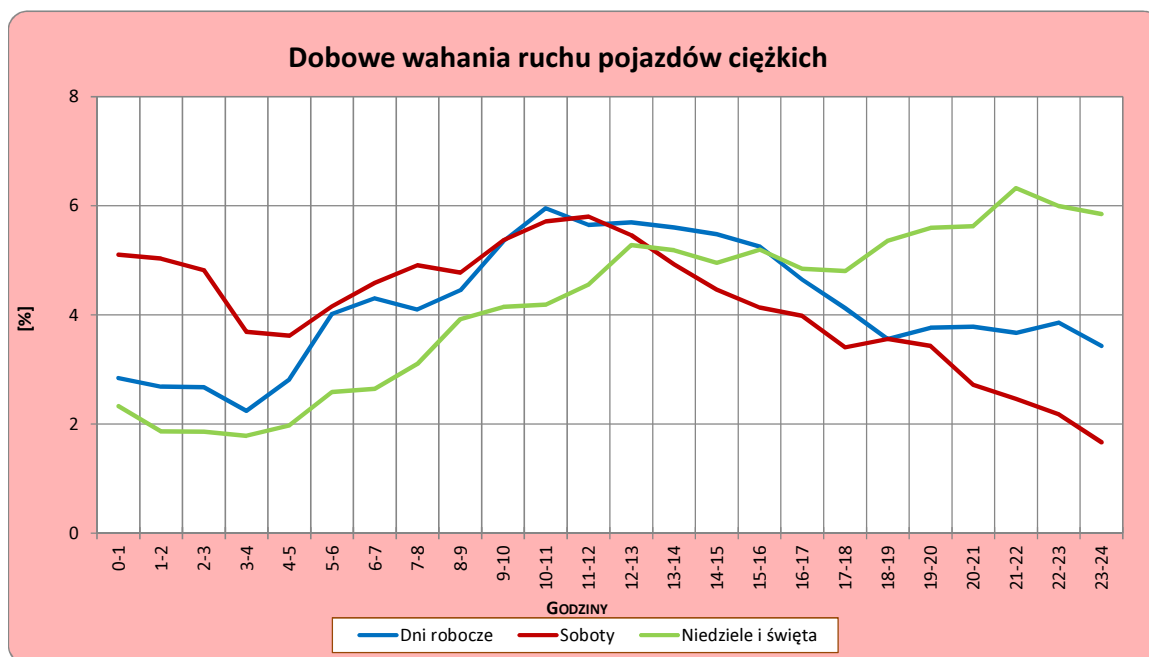
**Miejscowość:** Łazw  
**Odcinek:** Magdalenka-Tarczyn  
**Typ stacji:** RPP 5

**Rok:** 2016  
**Numer drogi:** 7  
**Oddział:** WARSZAWA

R03\_04-1\_14809\_2016



R03\_04-2\_14809\_2016



Uwagi: –



### Udział ruchu pojazdów lekkich i ciężkich w poszczególnych okresach doby

#### STACJA NR 14809

**Miejscowość:** Łazy  
**Odcinek:** Magdalena-Tarczyn  
**Typ stacji:** RPP 5

**Rok:** 2016  
**Numer drogi:** 7  
**Oddział:** WARSZAWA

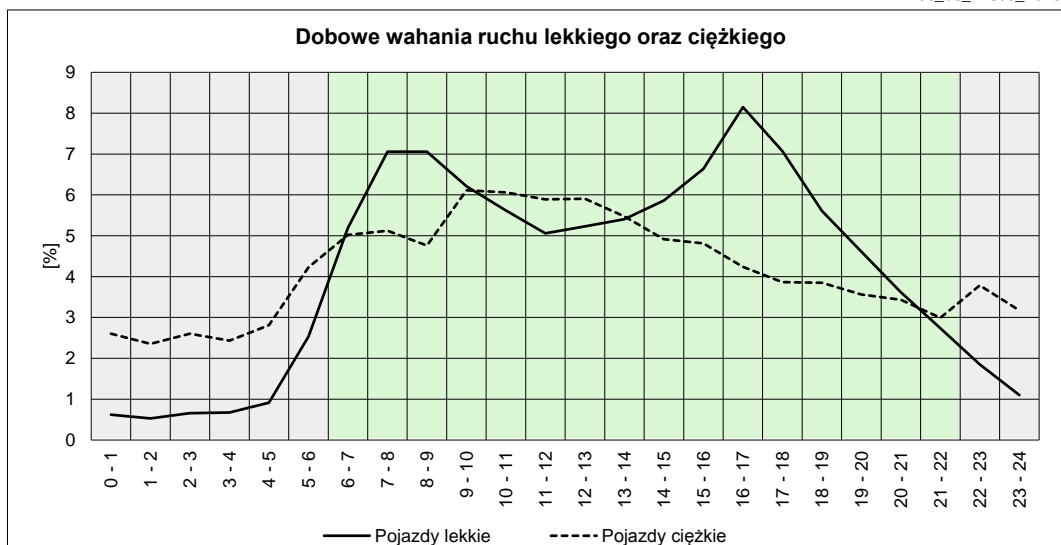
R03\_05\_14809\_2016

| Godziny | Udział procentowy ruchu w poszczególnych godzinach doby [%] |                 |
|---------|---|-----------------|
|         | Pojazdy lekkie  | Pojazdy ciężkie |
| 0 - 1   | 0,62  | 2,60            |
| 1 - 2   | 0,53  | 2,35            |
| 2 - 3   | 0,66  | 2,60            |
| 3 - 4   | 0,68  | 2,43            |
| 4 - 5   | 0,91  | 2,81            |
| 5 - 6   | 2,53  | 4,23            |
| 6 - 7   | 5,19  | 5,02            |
| 7 - 8   | 7,06  | 5,12            |
| 8 - 9   | 7,05  | 4,76            |
| 9 - 10  | 6,21  | 6,11            |
| 10 - 11 | 5,62  | 6,06            |
| 11 - 12 | 5,06  | 5,89            |
| 12 - 13 | 5,23  | 5,90            |
| 13 - 14 | 5,40  | 5,48            |
| 14 - 15 | 5,87  | 4,92            |
| 15 - 16 | 6,64  | 4,81            |
| 16 - 17 | 8,15  | 4,24            |
| 17 - 18 | 7,07  | 3,86            |
| 18 - 19 | 5,61  | 3,85            |
| 19 - 20 | 4,61  | 3,56            |
| 20 - 21 | 3,62  | 3,43            |
| 21 - 22 | 2,73  | 2,99            |
| 22 - 23 | 1,85  | 3,78            |
| 23 - 24 | 1,10  | 3,17            |

Źródło danych: Pomiary ręczne

|                 | 22 <sup>00</sup> - 6 <sup>00</sup> | 6 <sup>00</sup> - 22 <sup>00</sup> |
|-----------------|------------------------------------|------------------------------------|
| Pojazdy lekkie  | 8,88%                              | 91,12%                             |
| Pojazdy ciężkie | 23,98%                             | 76,02%                             |

R03\_06\_14809\_2016



### Struktura rodzajowa ruchu wg pomiarów ręcznych

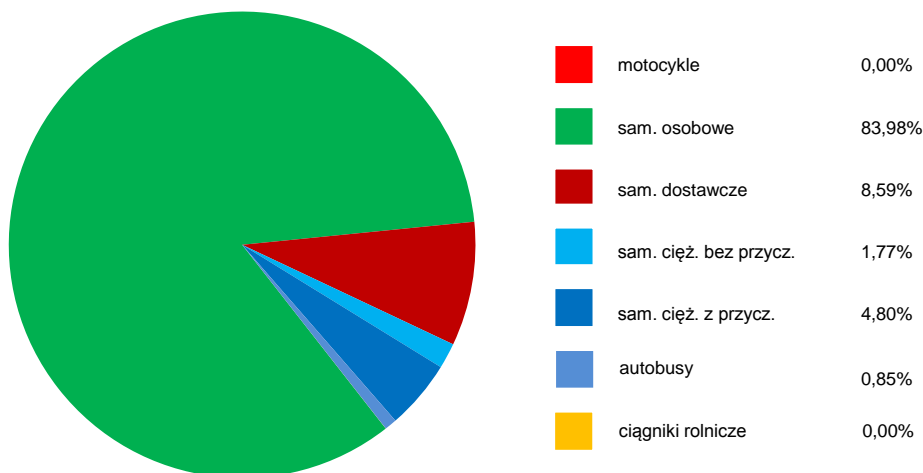
STACJA NR 14809

**Miejscowość:** Łazy  
**Odcinek:** Małdalenka-Tarczyn  
**Typ stacji:** RPP 5

**Rok:** 2016  
**Numer:** 7  
**Oddział:** WARSZAWA

R04\_05\_14809\_2016

#### Rodzajowa struktura ruchu wg pomiarów ręcznych w 2016 roku



## SPIS TREŚCI

|                         |           |
|-------------------------|-----------|
| <b>Raport 2.1</b> ..... | <b>2</b>  |
| Woj 14.....             | 2         |
| <b>Raport 2.2</b> ..... | <b>3</b>  |
| Woj 14.....             | 3         |
| <b>Raport 2.3</b> ..... | <b>4</b>  |
| Stacja 14809.....       | 4         |
| <b>Raport 3.1</b> ..... | <b>5</b>  |
| Stacja 14809.....       | 5         |
| <b>Raport 3.2</b> ..... | <b>6</b>  |
| Stacja 14809.....       | 6         |
| <b>Raport 3.3</b> ..... | <b>7</b>  |
| Stacja 14809.....       | 7         |
| <b>Raport 3.4</b> ..... | <b>8</b>  |
| Stacja 14809.....       | 8         |
| <b>Raport 3.5</b> ..... | <b>9</b>  |
| Stacja 14809.....       | 9         |
| <b>Raport 4.5</b> ..... | <b>10</b> |
| Stacja 14809.....       | 10        |