

Archiwizacja i analiza danych ze stacji ciągłych pomiarów ruchu z lat 2015-2016

Archiwizacja i analiza roczna danych z 2016

SCPR nr 14012



**Generalna Dyrekcja
Dróg Krajowych i Autostrad**

**Heller Consult sp. z o.o.
Warszawa, 28 kwietnia 2017**



Analiza średniego dobowego ruchu rocznego (SDRR) dla poszczególnych miesięcy w 2015 i 2016 roku

R02_01_2016

Lp.	Oddział GDDKiA	Numer stacji	Typ stacji	Numer drogi	Średni dobowy ruch w miesiącu																																			
					styczeń			luty			marzec			kwiecień			maj			czerwiec			lipiec			sierpień			wrzesień			październik			listopad			grudzień		
					2015	2016	wzrost/spadek (%)	2015	2016	wzrost/spadek (%)	2015	2016	wzrost/spadek (%)	2015	2016	wzrost/spadek (%)	2015	2016	wzrost/spadek (%)	2015	2016	wzrost/spadek (%)	2015	2016	wzrost/spadek (%)	2015	2016	wzrost/spadek (%)	2015	2016	wzrost/spadek (%)	2015	2016	wzrost/spadek (%)	2015	2016	wzrost/spadek (%)			
1.	WARSZAWA	14010	GR	9	7572	7631	+1	8229	8507	+3	8592	8965	+4	9217	9507	+3	9514	10031	+5	9862	10043	+2	10249	10278	0	10627	10660	0	9659	9979	+3	9337	9947	+7	8869	9230	+4	8581	8651	+1
		14012	GR	2	11157	11549	+4	11730	12476	+6	12256	13174	+7	13102	13887	+6	13437	14176	+5	13772	14481	+5	14237	14855	+4	14231	15187	+7	13911	14616	+5	13655	14472	+6	12983	13767	+6	12777	13292	+4
		14016	GR	10	7522	7477	-1	8152	8289	+2	8606	8741	+2	9243	9557	+3	9541	10030	+5	10059	10241	+2	10745	11191	+4	10670	11444	+7	9631	10159	+5	9427	9557	+1	8746	9065	+4	8460	8543	+1
		14023	GR	7	30130	32493	+8	32426	35189	+9	33933	36539	+8	36530	39919	+9	38611	41613	+8	40314	42775	+6	42118	44437	+6	41899	44654	+7	38920	41663	+7	38567	38836	+1	36011	36779	+2	35928	35287	-2
		14030	GR	8	24901	31075	+25	26509	35014	+32	27958	35397	+27	28361	38080	+34	29323	38938	+33	29695	40365	+36	30762	37390	+22	33320	37098	+11	33890	35153	+4	33489	33721	+1	32680	32133	-2	32880	39519	+20
		14031	GR	17	14294	14833	+4	14746	16209	+10	15152	16156	+7	16060	16780	+4	16384	17421	+6	16759	17985	+7	17132	18782	+10	17186	18843	+10	16640	17424	+5	16770	16927	+1	16335	16247	-1	16034	16025	0
		14050	GR	92	-	-	-	-	-	-	-	-	-	-	-	-	-	-	-	-	-	-	-	-	-	-	-	-	-	-	-	-	-	-	-	-	-	11340	-	
		14053	GR	50	-	-	-	-	-	-	-	-	-	-	-	-	-	-	-	-	-	-	-	-	-	-	-	-	-	-	-	-	-	-	-	-	-	12997	-	
		14809	RPP-5	7	36595	38808	+6	39293	43039	+10	41478	44805	+8	42260	48458	+15	43905	49843	+14	44302	52624	+19	43031	52079	+21	41811	52315	+25	41467	53143	+28	42446	51749	+22	40039	49738	+24	41163	47579	+16
		14140	RPP-3	12	4082	4172	+2	4480	4621	+3	4772	4904	+3	5072	5219	+3	5247	5513	+5	5332	5585	+5	5356	5813	+9	5745	5975	+4	5416	5637	+4	5172	5381	+4	4893	5051	+3	4621	4754	+3
		14310	RPP-3	8	15022	16276	+8	16290	17749	+9	17361	19057	+10	18655	20014	+7	19223	21095	+10	20688	21974	+6	23684	24477	+3	23583	24428	+4	20994	21304	+1	19805	19994	+1	18573	18748	+1	18399	19413	+6
		14320	RPP-3	61	10404	10912	+5	11251	12083	+7	12138	12801	+5	13328	14393	+8	14108	15707	+11	15175	16225	+7	16114	17898	+11	16349	17788	+9	14721	15725	+7	14186	14662	+3	12722	13615	+7	12475	12741	+2
		14612	SICK	S7	26015	28207	+8	28027	30962	+10	29299	32091	+10	32111	35153	+9	33912	37169	+10	35473	38237	+8	37942	40646	+7	37648	40756	+8	34526	37313	+8	34173	34704	+2	31561	32817	+4	31432	31554	0
		14622	SICK	A2a	10695	11489	+7	11118	12574	+13	11845	13268	+12	12893	14441	+12	13317	15091	+13	13768	15370	+12	14395	15910	+11	14600	15972	+9	13735	15671	+14	13776	15865	+15	12946	14864	+15	12954	14071	+9
		14623	SICK	S7	25923	26271	+1	27672	30169	+9	29120	30953	+6	30829	32751	+6	31723	34418	+8	32847	35416	+8	34624	36850	+6	35814	38140	+6	33306	36106	+8	32699	34766	+6	30548	32540	+7	29685	30890	+4
14624	SICK	S8h	19319	22718	+18	20264	26527	+31	21726	26474	+22	22387	28049	+25	22987	29215	+27	23868	30225	+27	24981	27602	+10	27116	27734	+2	26578	25904	-3	25640	24118	-6	24832	22427	-10	24530	20452	-17		
14625	SICK	S8	23539	26360	+12	25279	29199	+16	27202	31001	+14	29915	33736	+13	31165	35968	+15	33687	37085	+10	37311	40740	+9	37489	41296	+10	33389	36380	+9	33080	34641	+5	30860	32052	+4	30441	30473	0		

Średni dobowy ruch roczny (SDRR) w stacjach SCPR w latach 2007-2016

Ruch ogółem R02_02_2016

Lp.	Oddział GDDKiA	Numer stacji	Typ stacji	Nr drogi	Średni dobowy ruch roczny (SDRR) w latach (poj./dobę)										Wzrost/spadek ruchu (%)		
					2007	2008	2009	2010	2011	2012	2013	2014	2015	2016	2016/14	2016/15	
1.	WARSZAWA	14010	GR	9	7887	8316	8706	7288	8853	8606	9040	9177	9192	9452	3	3	
		14012	GR	2	11269	11596	10881	11685	11542	11503	12428	12861	13104	13827	8	6	
		14016	GR	10	9692	10011	10320	11654	12664	12590	11296*	9730*	9233*	9524	-2*	3*	
		14023	GR	7	37107	38664	38791	38613	39041	36947	36027	35586*	37115	39182	10*	6	
		14030	GR	8	37669	37752	36333	36710	34033	29052	28861	29061	30314*	36156*	24*	19*	
		14031	GR	17	15437	16125	16387	16079	16253	15796	15845	15739	16124	16969	8	5	
		14050	GR	92	-	-	-	-	-	-	-	-	-	-	-	-	-
		14053	GR	50	-	-	-	-	-	-	-	-	-	-	-	-	-
		14809	RPP-5	7	35041	36849	38209	38773	40329	39122	39364	41318	41482	48681*	18*	17*	
		14140	RPP-3	12	6443	6363	6821	6896	6922	6760	4795	4922	5015	5218	6	4	
		14310	RPP-3	8	14659	15008	15679	15809	16211	16274	18068	18235	19356	20377	12	5	
		14320	RPP-3	61	12089	12718	12140	12135	12184	12713	12643	12925	13580	14545	13	7	
		14612	SICK	S7	-	-	-	-	-	-	33059	32053	30877*	32676	34967	13*	7
		14622	SICK	A2a	-	-	-	-	-	-	-	-	-	13003*	14548*	-	12*
		14623	SICK	S7	-	-	-	-	-	-	-	-	-	31232*	33272	-	7*
14624	SICK	S8h	-	-	-	-	-	-	-	-	-	23686*	25953*	-	10*		
14625	SICK	S8	-	-	-	-	-	-	-	-	-	31113*	34077*	-	10*		

* - wynik niemiarodajny do porównań

STACJA NR 14012

Miejscowość: Bojmie
Odcinek: Kałuszyn-Siedlce
Typ stacji: GR

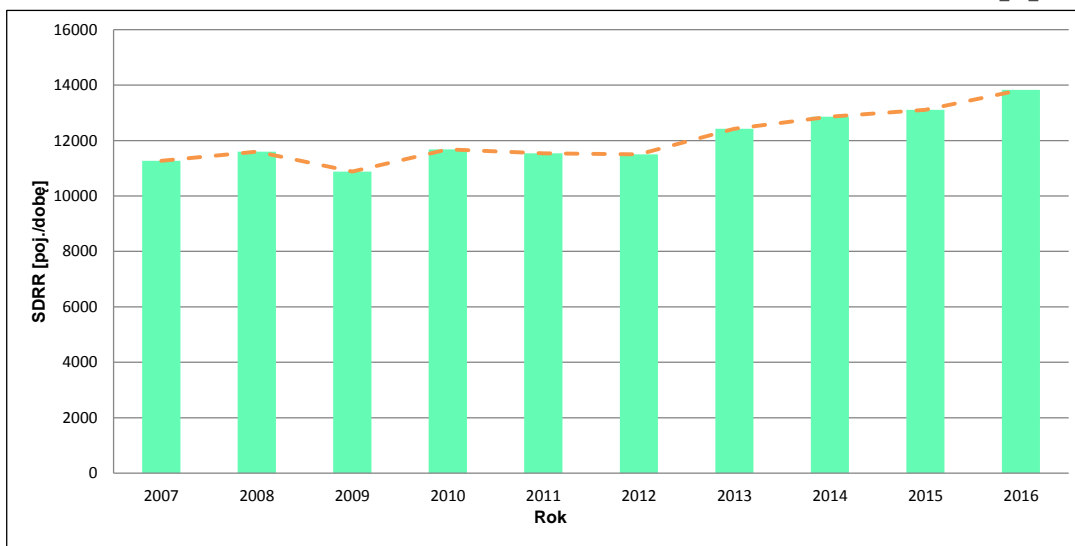
Rok: 2016
Numer drogi: 2
Oddział: WARSZAWA

Wykres trendu rozwoju ruchu dla stacji 14012

R02_02_14012

Średni dobowy ruch roczny (SDRR) w latach (poj./dobę)										Wzrost/spadek ruchu [%]	
2007	2008	2009	2010	2011	2012	2013	2014	2015	2016	2016/14	2016/15
11269	11596	10881	11685	11542	11503	12428	12861	13104	13827	8	6

R02_03_14012



* - ruch niemiernodajny do porównań

Średni dobowy ruch dla poszczególnych dni tygodnia w poszczególnych miesiącach roku

STACJA NR 14012

Miejscowość: Bojmie
Odcinek: Kałuszyn-Siedlce
Typ stacji: GR

Rok: 2016
Numer drogi: 2
Oddział: WARSZAWA

Ruch ogółem

R03_01_14012_2016

Dni tygodnia:		Styczeń	Luty	Marzec	Kwiecień	Maj	Czerwiec	Lipiec	Sierpień	Wrzesień	Październik	Listopad	Grudzień	Cał rok
1. Poniedziałki	a	11490	12311	13044	13302	13821	14211	14795	15171	14274	13954	13677	13548	13633
	b	0,995	0,987	0,990	0,958	0,975	0,981	0,996	0,999	0,977	0,964	0,993	1,019	0,986
	c	0,843	0,903	0,957	0,976	1,014	1,042	1,085	1,113	1,047	1,024	1,003	0,994	1,000
2. Wtorki	a	11520	12054	13254	13205	13732	13711	13706	14266	13641	13278	13165	13456	13249
	b	0,997	0,966	1,006	0,951	0,969	0,947	0,923	0,939	0,933	0,917	0,956	1,012	0,958
	c	0,869	0,910	1,000	0,997	1,036	1,035	1,034	1,077	1,030	1,002	0,994	1,016	1,000
3. Środy	a	11798	12044	13003	13409	14683	13846	13756	14141	13827	13402	13672	13357	13411
	b	1,022	0,965	0,987	0,966	1,036	0,956	0,926	0,931	0,946	0,926	0,993	1,005	0,970
	c	0,880	0,898	0,970	1,000	1,095	1,032	1,026	1,054	1,031	0,999	1,019	0,996	1,000
4. Czwartki	a	11975	12353	13317	13795	13792	14191	14336	14552	14277	14036	14298	13660	13715
	b	1,037	0,990	1,011	0,993	0,973	0,980	0,965	0,958	0,977	0,970	1,039	1,028	0,992
	c	0,873	0,901	0,971	1,006	1,006	1,035	1,045	1,061	1,041	1,023	1,043	0,996	1,000
5. Piątki	a	13711	14259	14952	16110	15551	16312	16688	17249	16608	16568	15616	14940	15713
	b	1,187	1,143	1,135	1,160	1,097	1,126	1,123	1,136	1,136	1,145	1,134	1,124	1,136
	c	0,873	0,907	0,952	1,025	0,990	1,038	1,062	1,098	1,057	1,054	0,994	0,951	1,000
6. Soboty	a	11127	12289	12279	14091	14098	14395	14969	15631	14669	15024	13118	12169	13654
	b	0,963	0,985	0,932	1,015	0,994	0,994	1,008	1,029	1,004	1,038	0,953	0,916	0,987
	c	0,815	0,900	0,899	1,032	1,033	1,054	1,096	1,145	1,074	1,100	0,961	0,891	1,000
7. Niedziele	a	10500	12025	11753	13297	14567	14698	15736	15455	15017	15044	12978	11942	13584
	b	0,909	0,964	0,892	0,958	1,028	1,015	1,059	1,018	1,027	1,040	0,943	0,898	0,982
	c	0,773	0,885	0,865	0,979	1,072	1,082	1,158	1,138	1,105	1,107	0,955	0,879	1,000
8. Dni robocze	a	12099	12604	13514	13964	14315	14454	14656	15076	14525	14247	14086	13792	13944
	b	1,048	1,010	1,026	1,006	1,010	0,998	0,987	0,993	0,994	0,984	1,023	1,038	1,008
	c	0,868	0,904	0,969	1,001	1,027	1,037	1,051	1,081	1,042	1,022	1,010	0,989	1,000
9. Święta	a	6039	-	14847	-	12209	-	-	14669	-	-	12523	11866	12025
	b	0,523	-	1,127	-	0,861	-	-	0,966	-	-	0,910	0,893	0,870
	c	0,502	-	1,235	-	1,015	-	-	1,220	-	-	1,041	0,987	1,000
10. Niedziele i święta	a	9225	12025	12372	13297	13557	14698	15736	15298	15017	15044	12826	11912	13417
	b	0,799	0,964	0,939	0,958	0,956	1,015	1,059	1,007	1,027	1,040	0,932	0,896	0,970
	c	0,688	0,896	0,922	0,991	1,010	1,095	1,173	1,140	1,119	1,121	0,956	0,888	1,000
11. Wszystkie dni	a	11549	12476	13174	13887	14176	14481	14855	15187	14616	14472	13767	13292	13827
	b	1,000	1,000	1,000	1,000	1,000	1,000	1,000	1,000	1,000	1,000	1,000	1,000	1,000
	c	0,835	0,902	0,953	1,004	1,025	1,047	1,074	1,098	1,057	1,047	0,996	0,961	1,000

Legenda:

a = średni dobowy ruch danego dnia (dni) tygodnia

b = $\frac{\text{średni dobowy ruch danego dnia (dni) tygodnia w miesiącu}}{\text{średni dobowy ruch we wszystkie dni miesiąca}}$

c = $\frac{\text{średni dobowy ruch danego dnia (dni) tygodnia w miesiącu}}{\text{średni dobowy ruch danego dnia (dni) tygodnia w roku}}$

Uwagi: -

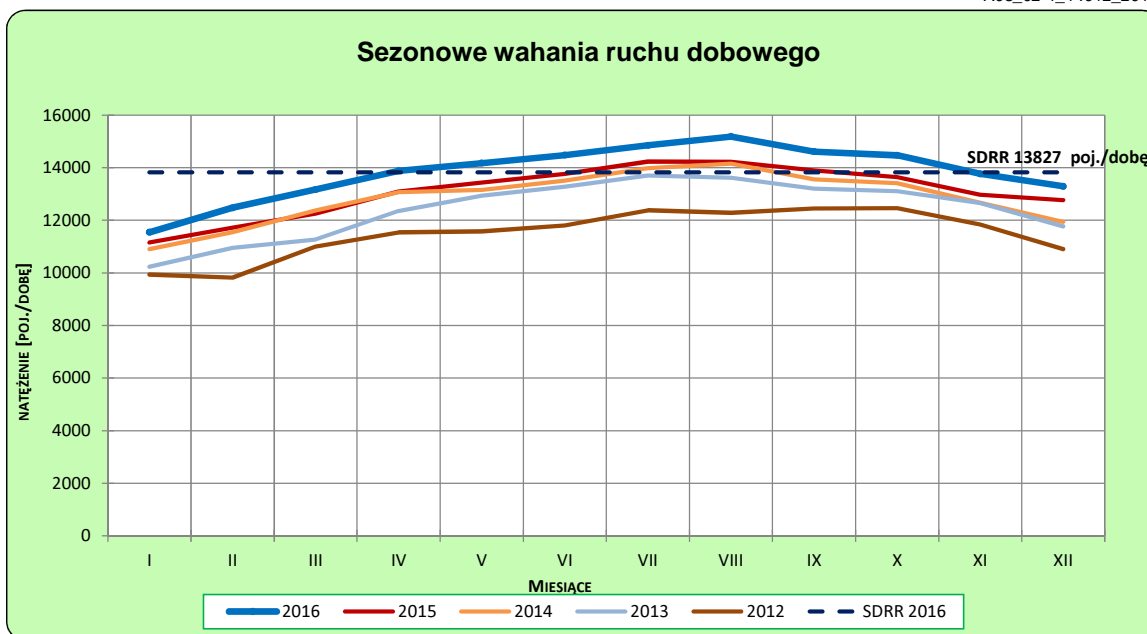
STACJA NR 14012

Miejscowość: Bojmie
Odcinek: Kałuszyn-Siedlce
Typ stacji: GR

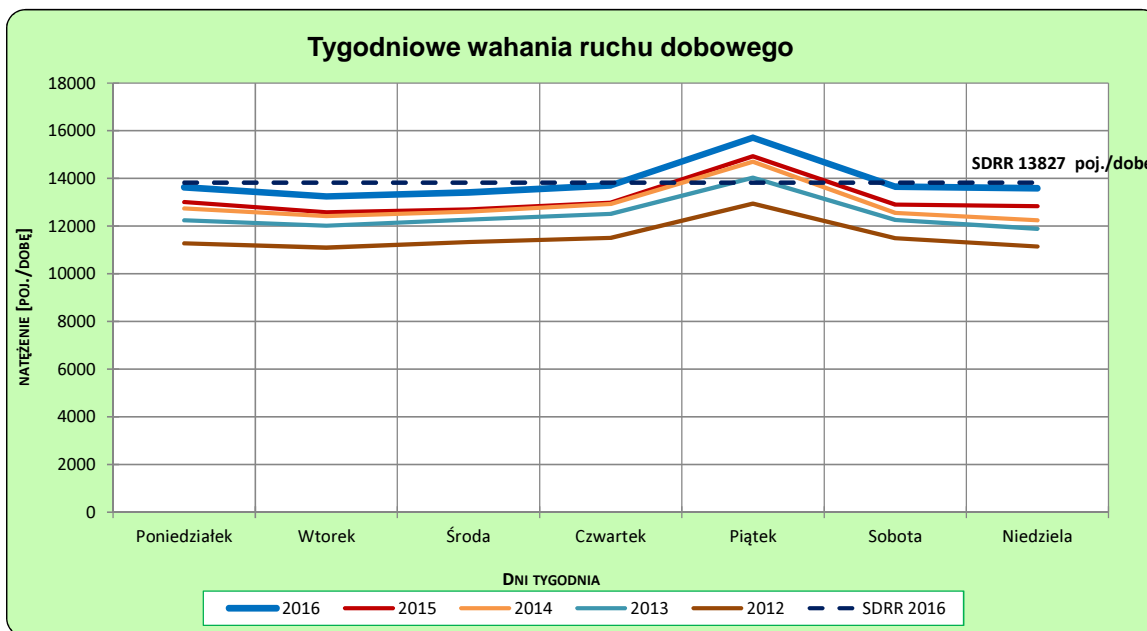
Rok: 2016
Numer drogi: 2
Oddział: WARSZAWA

Ruch ogółem

R03_02-1_14012_2016



R03_02-2_14012_2016



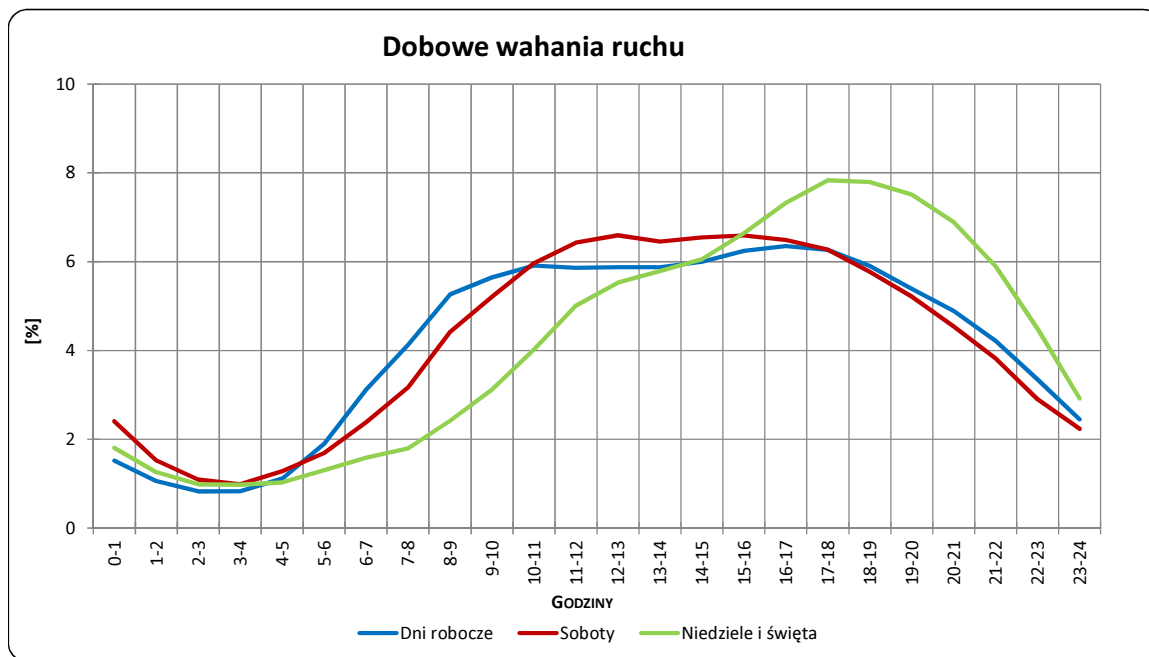
Uwagi: –

STACJA NR 14012

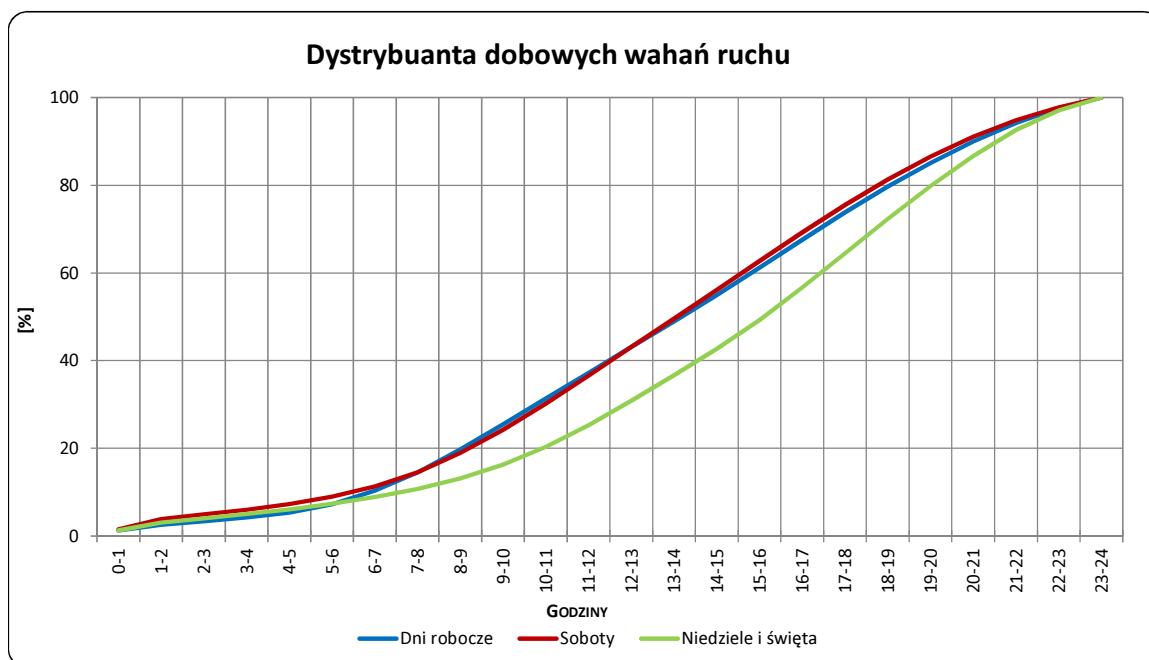
Miejscowość: Bojmie
Odcinek: Kałuszyn-Siedlce
Typ stacji: GR

Rok: 2016
Numer drogi: 2
Oddział: WARSZAWA

R03_03-1_14012_2016



R03_03-2_14012_2016



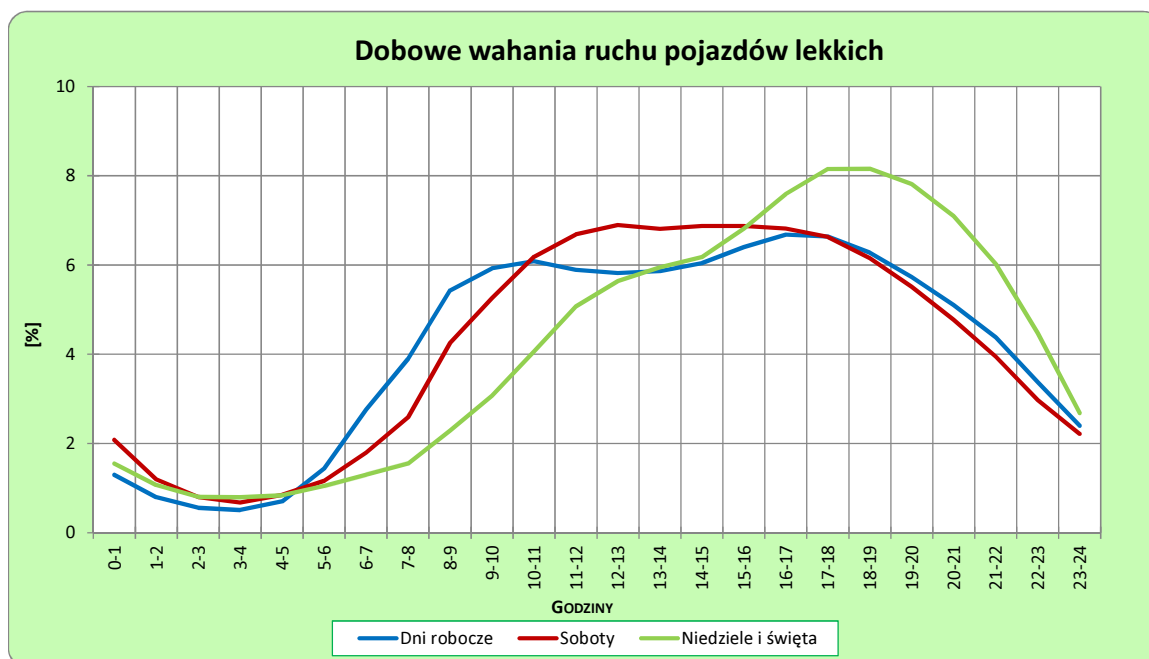
Uwagi: –

STACJA NR 14012

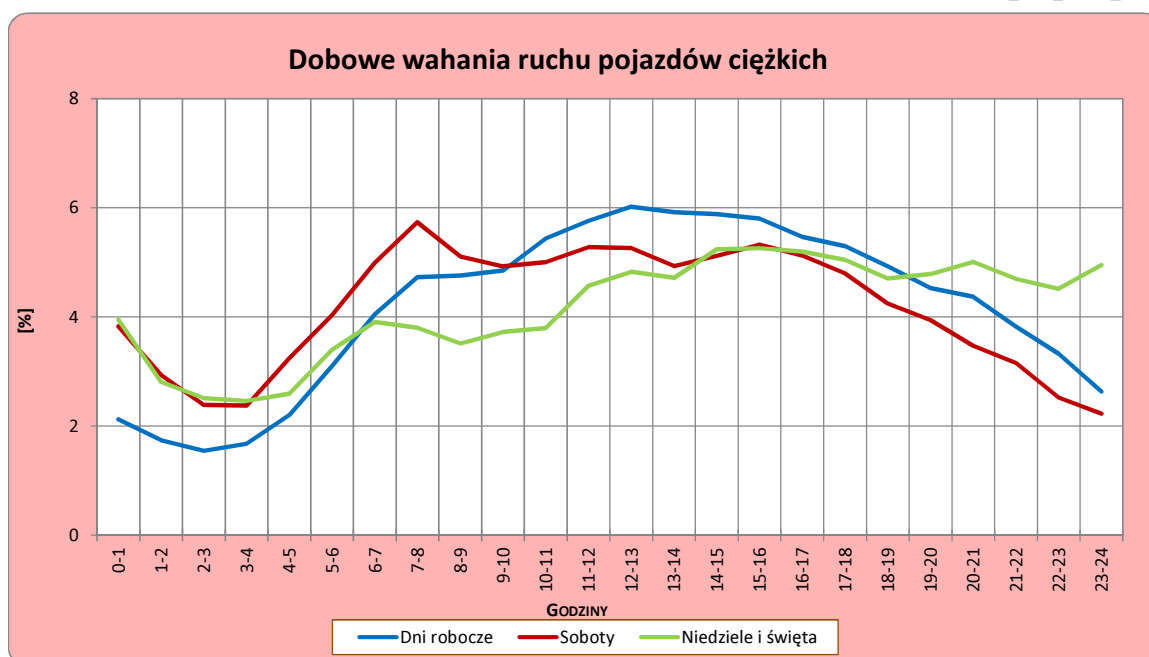
Miejscowość: Boimie
Odcinek: Kałuszyn-Siedlce
Typ stacji: GR

Rok: 2016
Numer drogi: 2
Oddział: WARSZAWA

R03_04-1_14012_2016



R03_04-2_14012_2016



Uwagi: –

Udział ruchu pojazdów lekkich i ciężkich w poszczególnych okresach doby

STACJA NR 14012

Miejscowość: Bojmie
Odcinek: Kałuszyn-Siedlce
Typ stacji: GR

Rok: 2016
Numer drogi: 2
Oddział: WARSZAWA

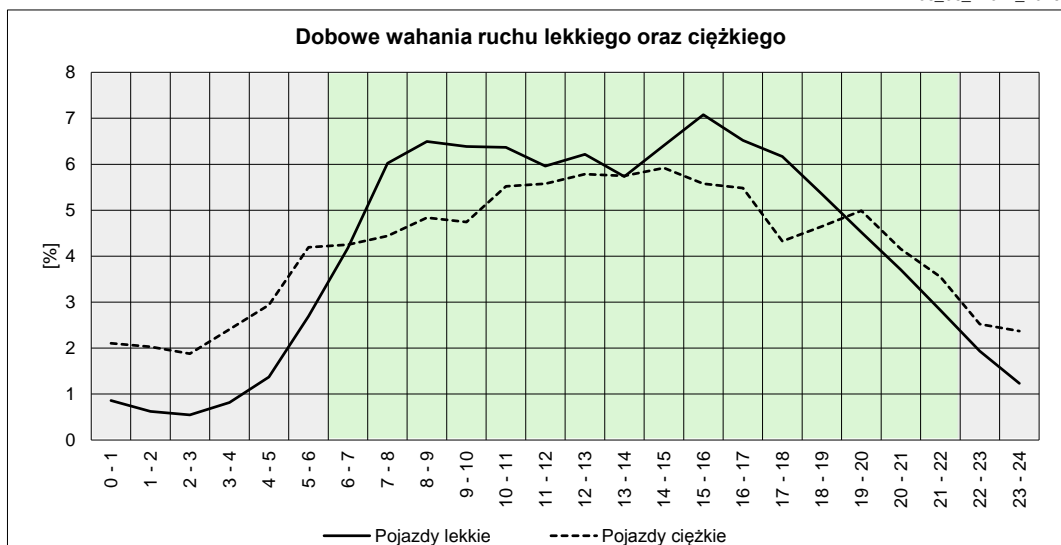
R03_05_14012_2016

Godziny	Udział procentowy ruchu w poszczególnych godzinach doby [%]	
	Pojazdy lekkie	Pojazdy ciężkie
0 - 1	0,86	2,11
1 - 2	0,62	2,03
2 - 3	0,55	1,88
3 - 4	0,82	2,41
4 - 5	1,37	2,94
5 - 6	2,69	4,19
6 - 7	4,18	4,25
7 - 8	6,02	4,44
8 - 9	6,49	4,84
9 - 10	6,39	4,74
10 - 11	6,36	5,52
11 - 12	5,96	5,58
12 - 13	6,22	5,79
13 - 14	5,73	5,75
14 - 15	6,41	5,92
15 - 16	7,08	5,58
16 - 17	6,52	5,48
17 - 18	6,17	4,33
18 - 19	5,35	4,65
19 - 20	4,52	4,99
20 - 21	3,70	4,15
21 - 22	2,83	3,55
22 - 23	1,93	2,52
23 - 24	1,23	2,37

Źródło danych: Pomiary ręczne

	22 ⁰⁰ - 6 ⁰⁰	6 ⁰⁰ - 22 ⁰⁰
Pojazdy lekkie	10,07%	89,93%
Pojazdy ciężkie	20,45%	79,55%

R03_06_14012_2016



Struktura rodzajowa ruchu wg pomiarów ręcznych

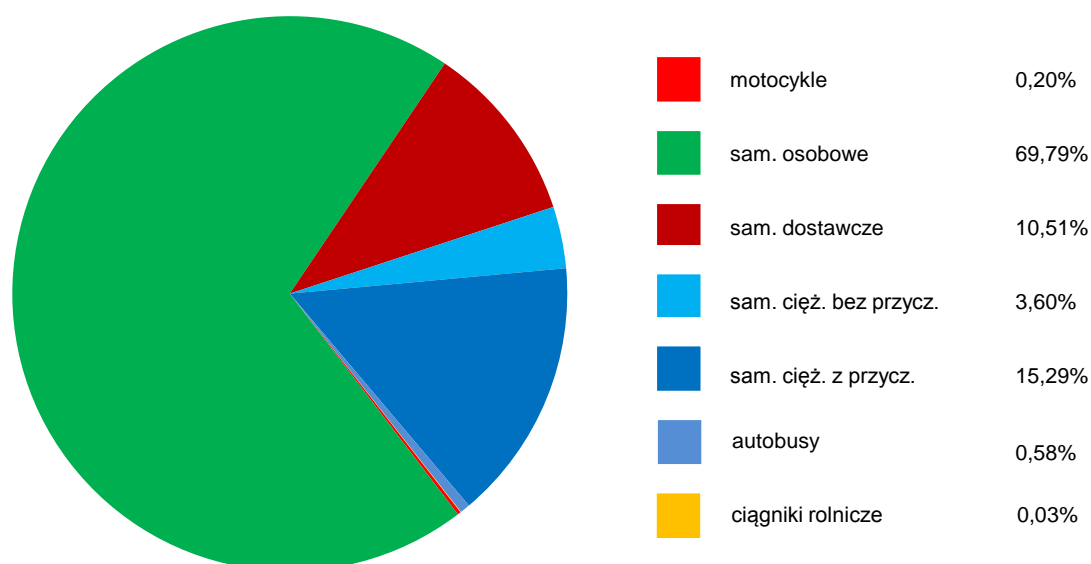
STACJA NR 14012

Miejscowość: Bojmie
Odcinek: Kałuszyn-Siedlce
Typ stacji: GR

Rok: 2016
Numer: 2
Oddział: WARSZAWA

R04_05_14012_2016

Rodzajowa struktura ruchu wg pomiarów ręcznych w 2016 roku



SPIS TREŚCI

Raport 2.1	2
Woj 14.....	2
Raport 2.2	3
Woj 14.....	3
Raport 2.3	4
Stacja 14012.....	4
Raport 3.1	5
Stacja 14012.....	5
Raport 3.2	6
Stacja 14012.....	6
Raport 3.3	7
Stacja 14012.....	7
Raport 3.4	8
Stacja 14012.....	8
Raport 3.5	9
Stacja 14012.....	9
Raport 4.5	10
Stacja 14012.....	10