

Archiwizacja i analiza danych ze stacji ciągłych pomiarów ruchu z lat 2015-2016

Archiwizacja i analiza roczna danych z 2016

SCPR nr 18018



**Generalna Dyrekcja
Dróg Krajowych i Autostrad**

**Heller Consult sp. z o.o.
Warszawa, 28 kwietnia 2017**



Analiza średniego dobowego ruchu rocznego (SDRR) dla poszczególnych miesięcy w 2015 i 2016 roku

R02_01_2016

Lp.	Oddział GDDKiA	Numer stacji	Typ stacji	Numer drogi	Średni dobowy ruch w miesiącu																																			
					styczeń			luty			marzec			kwiecień			maj			czerwiec			lipiec			sierpień			wrzesień			październik			listopad			grudzień		
					2015	2016	wzrost spadek (%)	2015	2016	wzrost spadek (%)	2015	2016	wzrost spadek (%)	2015	2016	wzrost spadek (%)	2015	2016	wzrost spadek (%)	2015	2016	wzrost spadek (%)	2015	2016	wzrost spadek (%)	2015	2016	wzrost spadek (%)	2015	2016	wzrost spadek (%)	2015	2016	wzrost spadek (%)	2015	2016	wzrost spadek (%)			
1.	RZESZÓW	18018	GR	4	28940	29957	+4	30109	31274	+4	30886	31585	+2	31084	33737	+9	31819	33888	+7	29931	33078	+11	30680	29629	-3	30048	22684	-25	31398	23452	-25	33029	24070	-27	32322	23557	-27	32838	23095	-30
		18019	GR	19	9244	9600	+4	9986	10226	+2	10030	10335	+3	10494	11309	+8	11048	11918	+8	11759	12122	+3	12914	13521	+5	13216	14256	+8	11409	12505	+10	11312	11985	+6	10329	11045	+7	10125	10579	+4
		18621	SICK	941	6885	7339	+7	7325	8018	+9	7483	8351	+12	8131	9016	+11	8522	9434	+11	8880	9563	+8	9258	9825	+6	9532	9484	-1	8823	9108	+3	8846	9154	+3	8443	8738	+3	8375	8388	0

Średni dobowy ruch roczny (SDRR) w stacjach SCPR w latach 2007-2016

Ruch ogółem

R02_02_2016

Lp.	Oddział GDDKiA	Numer stacji	Typ stacji	Nr drogi	Średni dobowy ruch roczny (SDRR) w latach (poj./dobę)										Wzrost/spadek ruchu (%)	
					2007	2008	2009	2010	2011	2012	2013	2014	2015	2016	2016/14	2016/15
1.	RZESZÓW	18018	GR	4	-	-	-	-	-	-	-	30198*	31090	28333*	-6*	-9*
		18019	GR	19	8452	9149	9541	10000	-	9911	-	10299*	10988	11616	13*	6
		18621	SICK	94I	-	-	-	-	-	-	-	-	8375*	8868*	-	6*

* - wynik niemiarodajny do porównań

STACJA NR 18018

Miejscowość: Krasne
Odcinek: Rzeszów-Łańcut
Typ stacji: GR

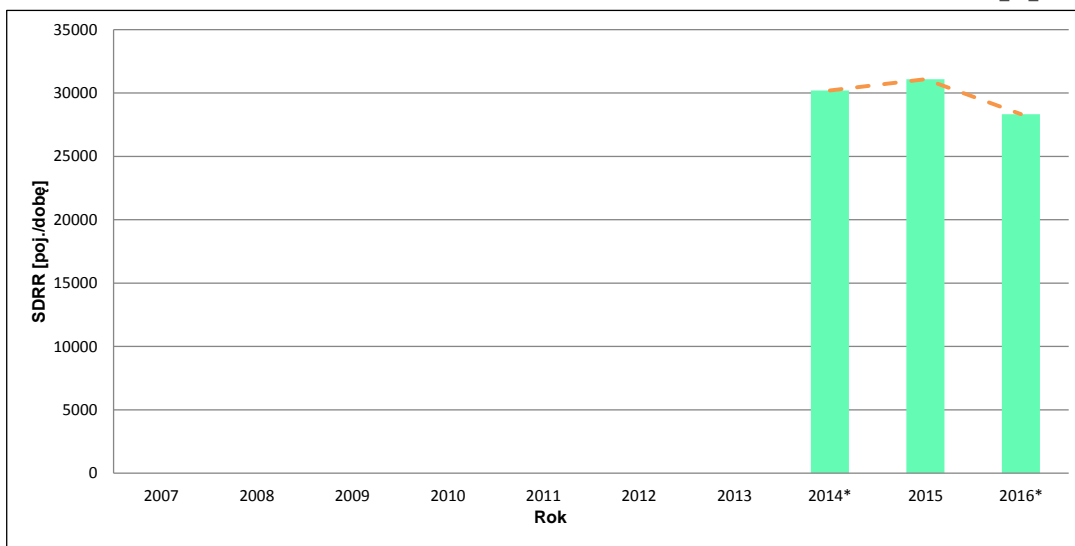
Rok: 2016
Numer drogi: 4
Oddział: RZESZÓW

Wykres trendu rozwoju ruchu dla stacji 18018

R02_02_18018

Średni dobowy ruch roczny (SDRR) w latach (poj./dobę)										Wzrost/spadek ruchu [%]	
2007	2008	2009	2010	2011	2012	2013	2014	2015	2016	2016/14	2016/15
-	-	-	-	-	-	-	30198*	31090	28333*	-6*	-9*

R02_03_18018



* - ruch niemiernodajny do porównań

Średni dobowy ruch dla poszczególnych dni tygodnia w poszczególnych miesiącach roku

STACJA NR 18018

Miejscowość: Krasne
 Odcinek: Rzeszów-Łańcut
 Typ stacji: GR

Rok: 2016
 Numer drogi: 4
 Oddział: RZESZÓW

Ruch ogółem

R03_01_18018_2016

Dni tygodnia:		Styczeń	Luty	Marzec	Kwiecień	Maj	Czerwiec	Lipiec	Sierpień	Wrzesień	Pazdziernik	Listopad	Grudzień	Cał rok
1. Poniedziałki	a	31149	31747	32947	33794	33858	33375	32189	24203	24426	24420	24196	25235	29294
	b	1,040	1,015	1,043	1,002	0,999	1,009	1,086	1,067	1,042	1,015	1,027	1,093	1,034
	c	1,063	1,084	1,125	1,154	1,156	1,139	1,099	0,826	0,834	0,834	0,826	0,861	1,000
2. Wtorki	a	32026	32490	34024	34285	35015	34395	32398	24873	24763	25055	24764	24732	29901
	b	1,069	1,039	1,077	1,016	1,033	1,040	1,093	1,096	1,056	1,041	1,051	1,071	1,055
	c	1,071	1,087	1,138	1,147	1,171	1,150	1,084	0,832	0,828	0,838	0,828	0,827	1,000
3. Środy	a	31896	32411	34107	34197	35744	34621	30392	24701	24575	24818	24739	25317	29793
	b	1,065	1,036	1,080	1,014	1,055	1,047	1,026	1,089	1,048	1,031	1,050	1,096	1,052
	c	1,071	1,088	1,145	1,148	1,200	1,162	1,020	0,829	0,825	0,833	0,830	0,850	1,000
4. Czwartki	a	32400	32783	34165	35281	35967	35002	29798	24613	25426	25548	25897	25675	30212
	b	1,082	1,048	1,082	1,046	1,061	1,058	1,006	1,085	1,084	1,061	1,099	1,112	1,066
	c	1,072	1,085	1,131	1,168	1,190	1,159	0,986	0,815	0,842	0,846	0,857	0,850	1,000
5. Piątki	a	34034	35042	34482	37690	37785	36604	32046	24638	25924	26409	26911	25739	31442
	b	1,136	1,120	1,092	1,117	1,115	1,107	1,082	1,086	1,105	1,097	1,142	1,114	1,110
	c	1,082	1,114	1,097	1,199	1,202	1,164	1,019	0,784	0,825	0,840	0,856	0,819	1,000
6. Soboty	a	27280	28191	26617	30887	31525	29689	25892	18968	19853	21611	21707	19246	25122
	b	0,911	0,901	0,843	0,916	0,930	0,898	0,874	0,836	0,847	0,898	0,921	0,833	0,887
	c	1,086	1,122	1,060	1,229	1,255	1,182	1,031	0,755	0,790	0,860	0,864	0,766	1,000
7. Niedziele	a	23918	26256	25238	30024	29596	27861	24687	18072	19199	20628	18739	19325	23628
	b	0,798	0,840	0,799	0,890	0,873	0,842	0,833	0,797	0,819	0,857	0,795	0,837	0,834
	c	1,012	1,111	1,068	1,271	1,253	1,179	1,045	0,765	0,813	0,873	0,793	0,818	1,000
8. Dni robocze	a	32301	32894	33945	35049	35674	34800	31365	24606	25023	25250	25301	25340	30129
	b	1,078	1,052	1,075	1,039	1,053	1,052	1,059	1,085	1,067	1,049	1,074	1,097	1,063
	c	1,072	1,092	1,127	1,163	1,184	1,155	1,041	0,817	0,831	0,838	0,840	0,841	1,000
9. Święta	a	13413	-	22823	-	24298	-	-	11684	-	-	12588	10321	15854
	b	0,448	-	0,723	-	0,717	-	-	0,515	-	-	0,534	0,447	0,560
	c	0,846	-	1,440	-	1,533	-	-	0,737	-	-	0,794	0,651	1,000
10. Niedziele i święta	a	20917	26256	24755	30024	27326	27861	24687	16794	19199	20628	16688	15723	22571
	b	0,698	0,840	0,784	0,890	0,806	0,842	0,833	0,740	0,819	0,857	0,708	0,681	0,797
	c	0,927	1,163	1,097	1,330	1,211	1,234	1,094	0,744	0,851	0,914	0,739	0,697	1,000
11. Wszystkie dni	a	29957	31274	31585	33737	33888	33078	29629	22684	23452	24070	23557	23095	28333
	b	1,000	1,000	1,000	1,000	1,000	1,000	1,000	1,000	1,000	1,000	1,000	1,000	1,000
	c	1,057	1,104	1,115	1,191	1,196	1,167	1,046	0,801	0,828	0,850	0,831	0,815	1,000

Legenda:

a = średni dobowy ruch danego dnia (dni) tygodnia

b = $\frac{\text{średni dobowy ruch danego dnia (dni) tygodnia w miesiącu}}{\text{średni dobowy ruch we wszystkie dni miesiąca}}$

c = $\frac{\text{średni dobowy ruch danego dnia (dni) tygodnia w miesiącu}}{\text{średni dobowy ruch danego dnia (dni) tygodnia w roku}}$

Uwagi: -

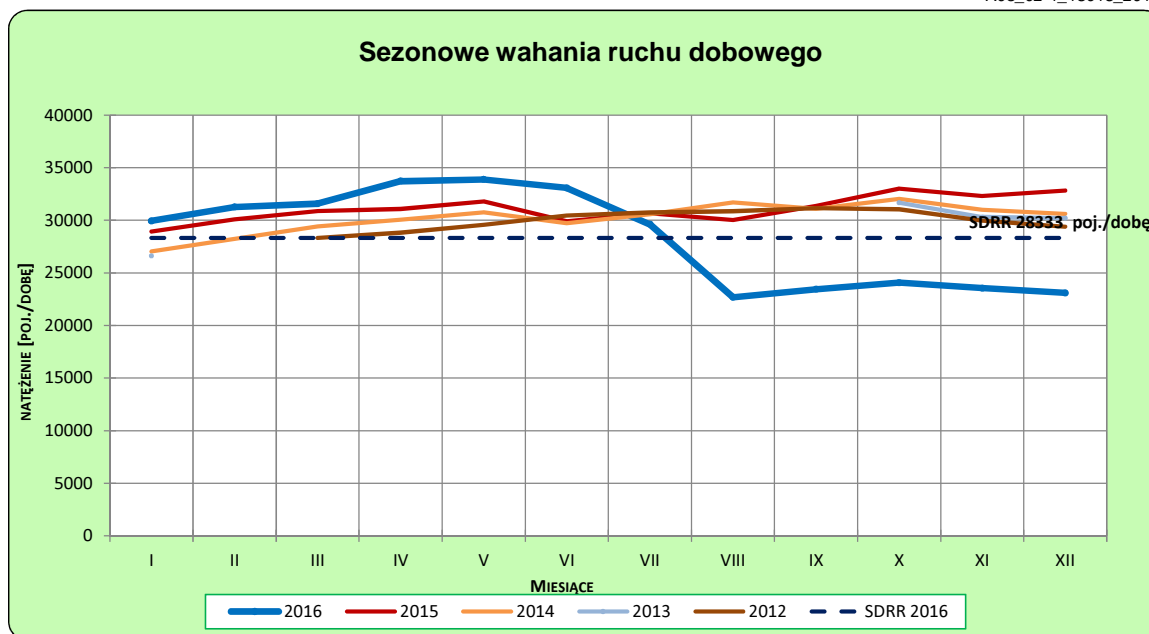
STACJA NR 18018

Miejscowość: Krasne
Odcinek: Rzeszów-Łańcut
Typ stacji: GR

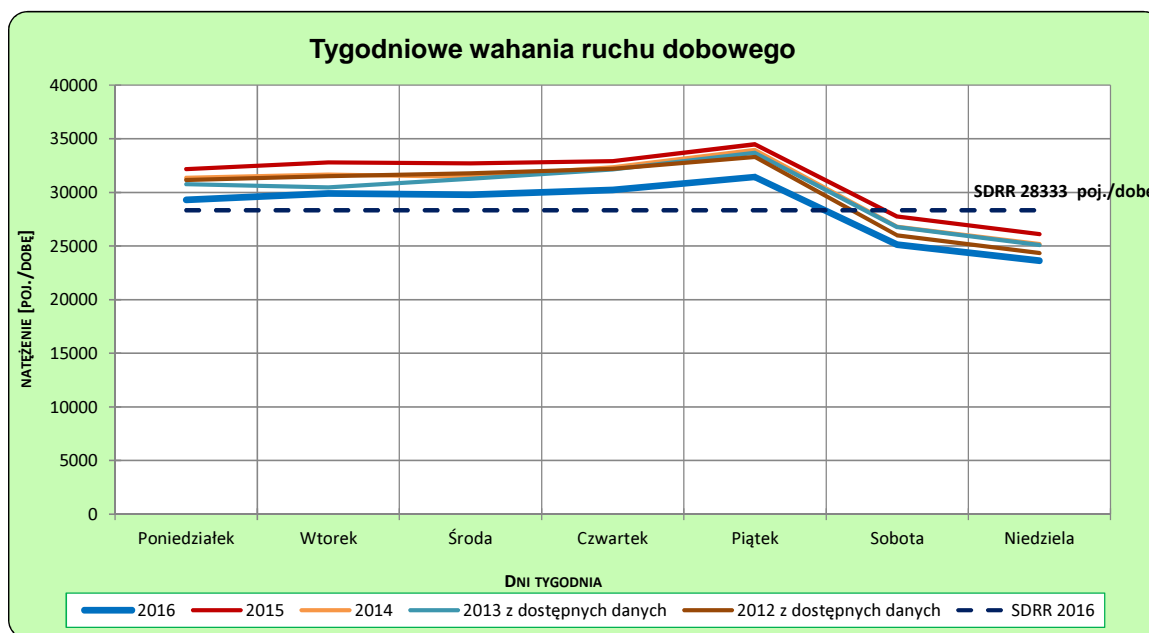
Rok: 2016
Numer drogi: 4
Oddział: RZESZÓW

Ruch ogółem

R03_02-1_18018_2016



R03_02-2_18018_2016



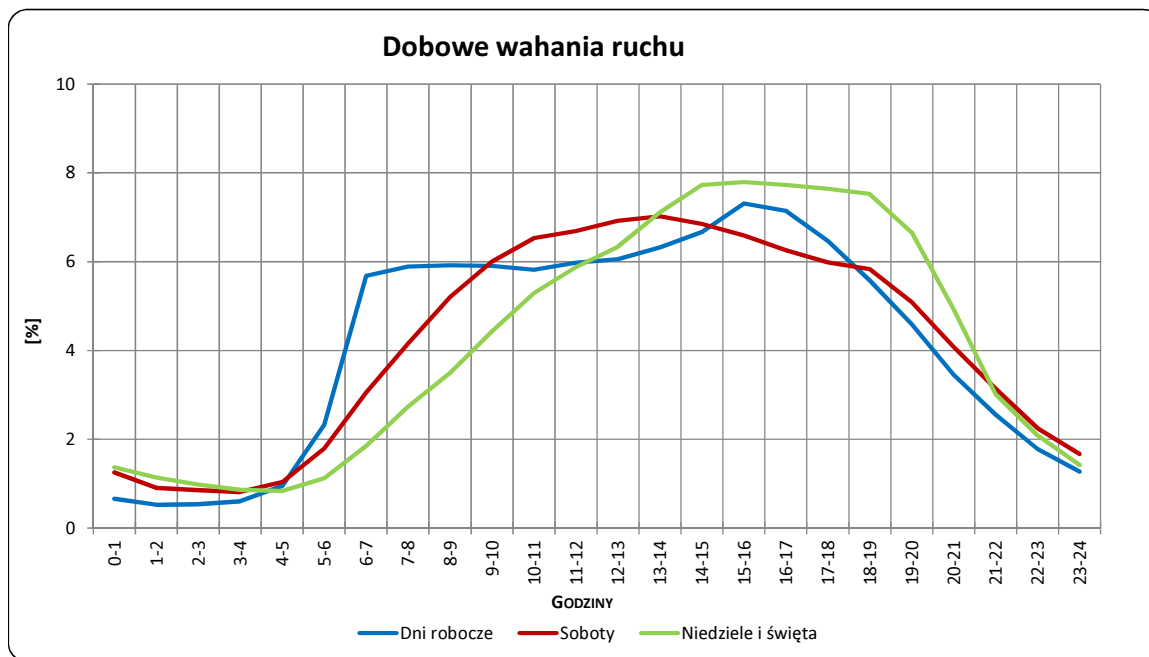
Uwagi: –

STACJA NR 18018

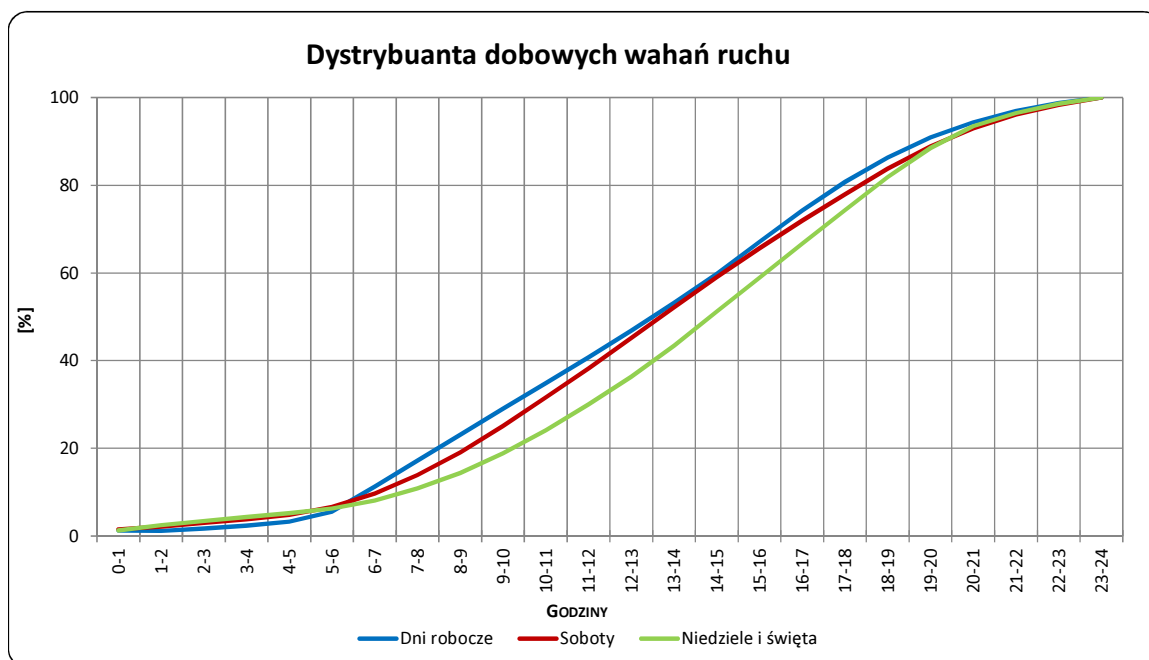
Miejscowość: Krasne
Odcinek: Rzeszów-Łańcut
Typ stacji: GR

Rok: 2016
Numer drogi: 4
Oddział: RZESZÓW

R03_03-1_18018_2016



R03_03-2_18018_2016



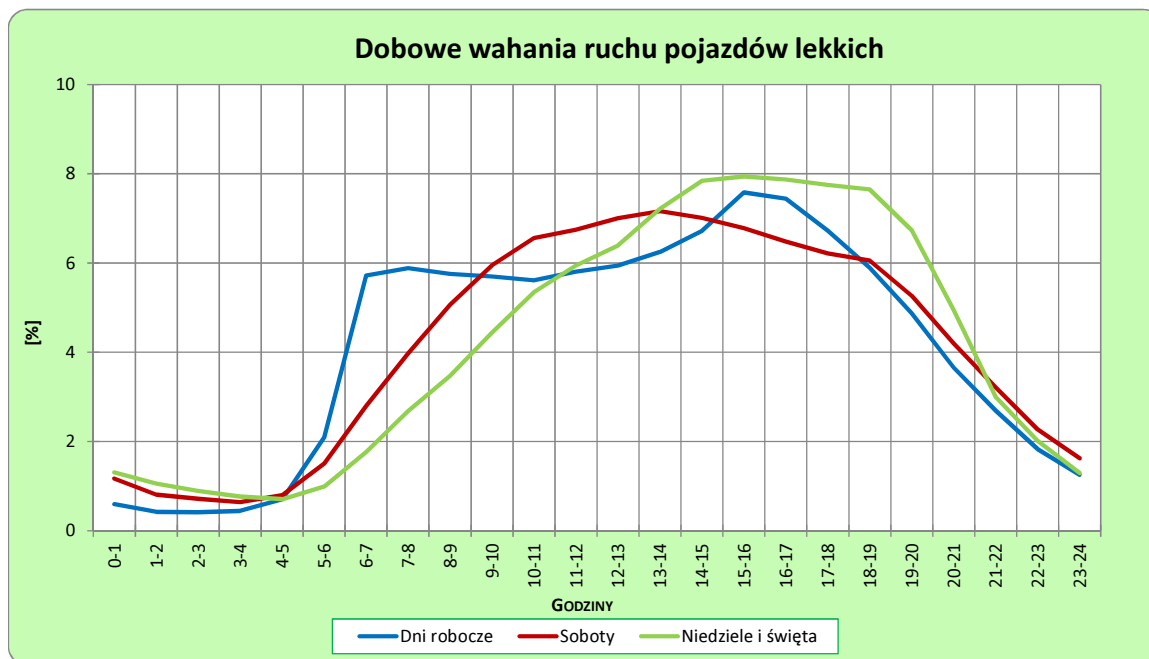
Uwagi: –

STACJA NR 18018

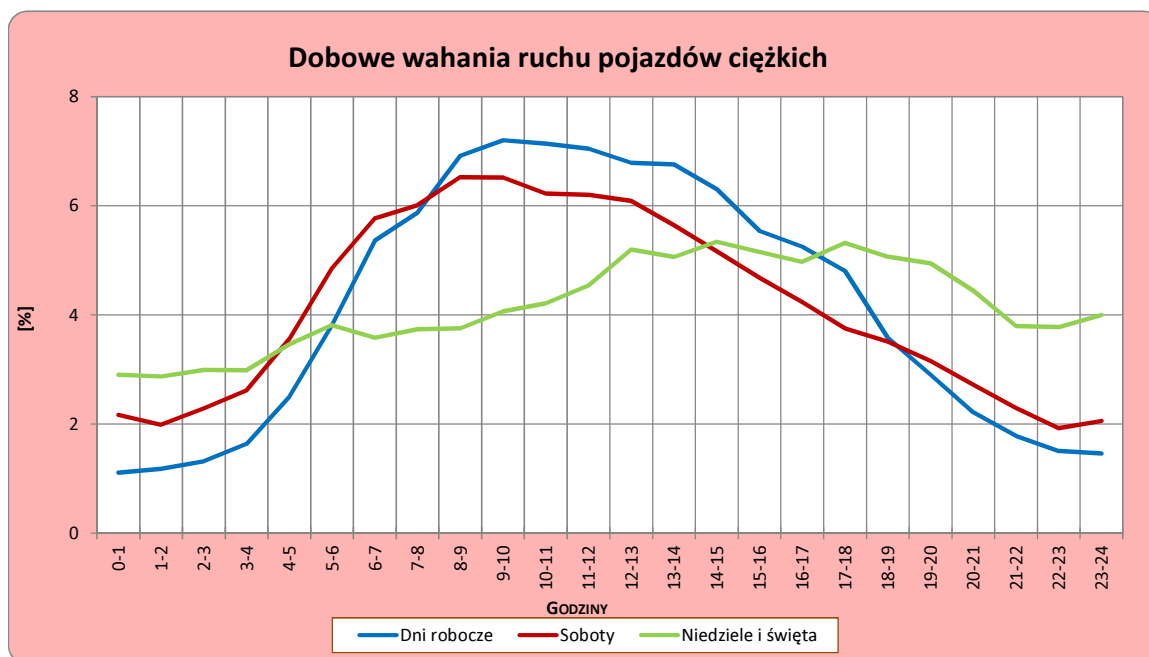
Miejscowość: Krasne
Odcinek: Rzeszów-Łańcut
Typ stacji: GR

Rok: 2016
Numer drogi: 4
Oddział: RZESZÓW

R03_04-1_18018_2016



R03_04-2_18018_2016



Uwagi: –

Udział ruchu pojazdów lekkich i ciężkich w poszczególnych okresach doby

STACJA NR 18018

Miejscowość: Krasne
Odcinek: Rzeszów-Lańcut
Typ stacji: GR

Rok: 2016
Numer drogi: 4
Oddział: RZESZÓW

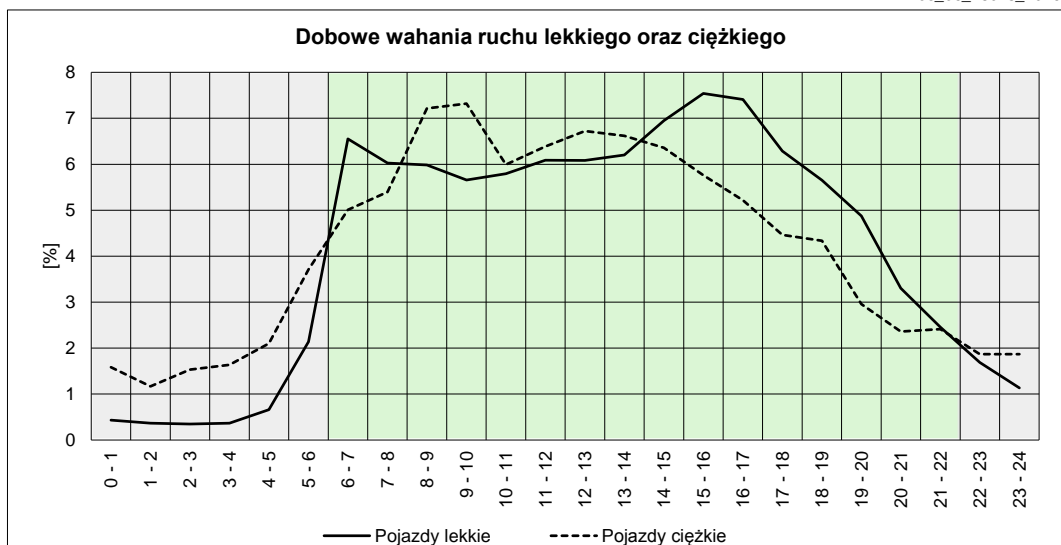
R03_05_18018_2016

Godziny	Udział procentowy ruchu w poszczególnych godzinach doby [%]	
	Pojazdy lekkie	Pojazdy ciężkie
0 - 1	0,43	1,58
1 - 2	0,37	1,17
2 - 3	0,35	1,53
3 - 4	0,37	1,64
4 - 5	0,66	2,10
5 - 6	2,14	3,71
6 - 7	6,55	5,01
7 - 8	6,03	5,40
8 - 9	5,98	7,22
9 - 10	5,66	7,32
10 - 11	5,79	6,00
11 - 12	6,09	6,38
12 - 13	6,09	6,72
13 - 14	6,20	6,62
14 - 15	6,95	6,36
15 - 16	7,54	5,76
16 - 17	7,41	5,22
17 - 18	6,28	4,46
18 - 19	5,65	4,33
19 - 20	4,87	2,96
20 - 21	3,30	2,36
21 - 22	2,45	2,41
22 - 23	1,69	1,87
23 - 24	1,14	1,87

Źródło danych: Pomiary ręczne

	22 ⁰⁰ - 6 ⁰⁰	6 ⁰⁰ - 22 ⁰⁰
Pojazdy lekkie	7,14%	92,86%
Pojazdy ciężkie	15,47%	84,53%

R03_06_18018_2016



Struktura rodzajowa ruchu wg pomiarów ręcznych

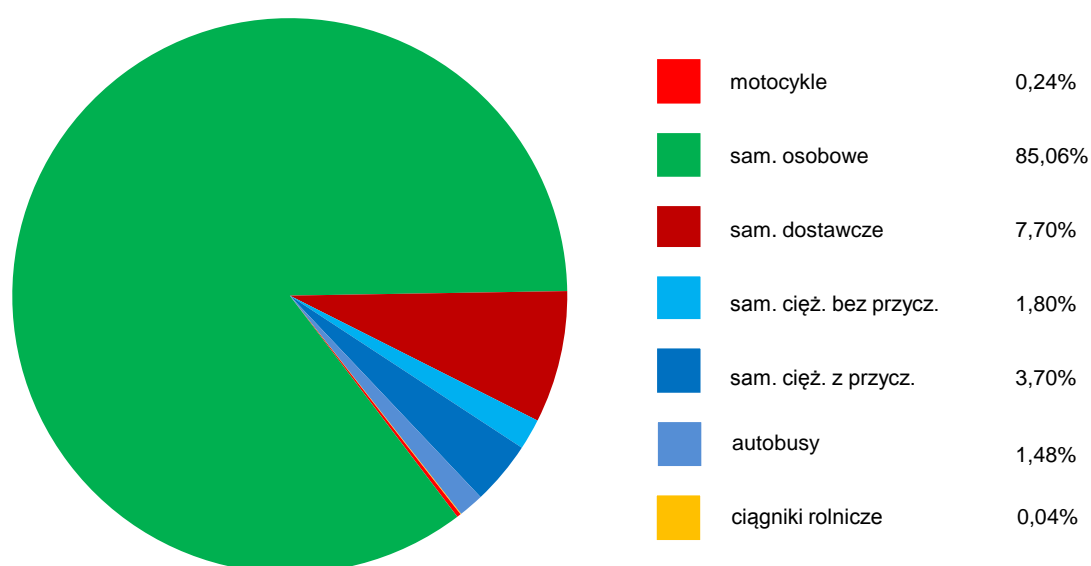
STACJA NR 18018

Miejscowość: Krasne
Odcinek: Rzeszów-Łańcut
Typ stacji: GR

Rok: 2016
Numer: 4
Oddział: RZESZÓW

R04_05_18018_2016

Rodzajowa struktura ruchu wg pomiarów ręcznych w 2016 roku



SPIS TREŚCI

Raport 2.1.....	2
Woj 18.....	2
Raport 2.2.....	3
Woj 18.....	3
Raport 2.3.....	4
Stacja 18018.....	4
Raport 3.1.....	5
Stacja 18018.....	5
Raport 3.2.....	6
Stacja 18018.....	6
Raport 3.3.....	7
Stacja 18018.....	7
Raport 3.4.....	8
Stacja 18018.....	8
Raport 3.5.....	9
Stacja 18018.....	9
Raport 4.5.....	10
Stacja 18018.....	10