

# **Archiwizacja i analiza danych ze stacji ciągłych pomiarów ruchu z lat 2015-2016**

**Archiwizacja i analiza roczna danych z 2016**

**SCPR nr 30115**



**Generalna Dyrekcja  
Dróg Krajowych i Autostrad**

**Heller Consult sp. z o.o.  
Warszawa, 28 kwietnia 2017**



**Analiza średniego dobowego ruchu rocznego (SDRR) dla poszczególnych miesięcy w 2015 i 2016 roku**

R02\_01\_2016

Lp.	Oddział GDDKiA	Numer stacji	Typ stacji	Numer drogi	Średni dobowy ruch w miesiącu																																			
					styczeń			luty			marzec			kwiecień			maj			czerwiec			lipiec			sierpień			wrzesień			październik			listopad			grudzień		
					2015	2016	wzrost/spadek (%)	2015	2016	wzrost/spadek (%)	2015	2016	wzrost/spadek (%)	2015	2016	wzrost/spadek (%)	2015	2016	wzrost/spadek (%)	2015	2016	wzrost/spadek (%)	2015	2016	wzrost/spadek (%)	2015	2016	wzrost/spadek (%)	2015	2016	wzrost/spadek (%)	2015	2016	wzrost/spadek (%)	2015	2016	wzrost/spadek (%)			
1.	POZNAŃ	30001	PAT	S11c	19665	25516	+30	23061	28430	+23	25008	29281	+17	25909	31536	+22	27645	30854	+12	28337	32033	+13	29170	32015	+10	29564	32142	+9	29229	32216	+10	29081	31273	+8	28770	30771	+7	27482	28830	+5
		30004	PAT	A2	32369	35551	+10	34778	38675	+11	37063	40595	+10	39360	43713	+11	40198	43665	+9	41035	44416	+8	43366	46566	+7	43678	47131	+8	42381	46287	+9	41620	45093	+8	40090	43439	+8	38854	41203	+6
		30006	PAT	S5d	17803	19906	+13	19053	21823	+15	20149	22708	+13	21000	23834	+13	21739	24684	+14	22059	24710	+12	22723	25380	+12	22707	25389	+12	23074	25529	+11	22501	24990	+11	21919	24490	+12	21200	23141	+9
		30021	GR	92	6048	6140	+2	6897	6861	-1	7171	7052	-2	7236	7536	+4	7345	7460	+2	7413	7547	+2	7630	7780	+2	7668	7925	+3	7429	7795	+5	7306	7492	+3	7127	7371	+3	6404	6165	-4
		30027	GR	A2	19811	21243	+7	21363	23200	+9	22914	24329	+6	24426	26319	+8	24516	25881	+6	25436	27014	+6	26923	28258	+5	27281	28863	+6	26212	28065	+7	25717	27210	+6	24503	26078	+6	23567	24511	+4
		30036	GR	A2	52615	56934	+8	55630	62297	+12	59949	64346	+7	62539	66894	+7	64293	63539	-1	64892	67912	+5	66945	68895	+3	66887	70673	+6	64746	69592	+7	62801	69543	+11	63902	67677	+6	62212	64492	+4
		30037	GR	92	9919	10021	+1	10731	11271	+5	11379	11714	+3	11814	12469	+6	12123	12800	+6	12322	12993	+5	12923	13509	+5	13090	13734	+5	12407	13062	+5	11376	12679	+11	11370	12166	+7	10964	11440	+4
		30038	GR	A2	18841	19977	+6	20528	21738	+6	21934	22930	+5	23367	25026	+7	23580	24531	+4	24454	25174	+3	26036	27050	+4	26418	27728	+5	25107	26678	+6	24425	25713	+5	23024	24605	+7	22072	23028	+4
		30082	GR	11	9997	10891	+9	11010	11949	+9	11391	12102	+6	11920	12852	+8	12277	12971	+6	13330	13726	+3	14766	15502	+5	14898	15398	+3	12976	13611	+5	12438	12779	+3	11815	12303	+4	11410	11697	+3
		30115	RPP-5	S5	12705	13762	+8	14447	14605	+1	14486	14621	+1	14639	15707	+7	15143	15910	+5	15186	16261	+7	15622	16558	+6	16205	17340	+7	15768	16428	+4	15582	15807	+1	14746	15600	+6	14131	14688	+4
		30606	SICK	92	28063	29585	+5	29123	32508	+12	31351	32891	+5	31755	35322	+11	32711	34948	+7	32718	35071	+7	32325	34282	+6	32127	33897	+6	33357	35438	+6	33690	35606	+6	33208	34351	+3	32499	33401	+3
		30607	SICK	92	23041	23624	+3	24409	26250	+8	25969	26353	+1	26631	28351	+6	27053	28241	+4	26649	28366	+6	25965	28613	+2	25426	27193	+7	27581	28399	+3	27785	28127	+1	26375	27009	+2	25946	26277	+1
		30620	SICK	92	11700	11881	+2	11925	13077	+10	12731	13624	+7	13341	14747	+11	13837	15020	+9	13556	14874	+10	13556	14422	+6	13802	14324	+4	14138	14596	+3	13904	14371	+3	13312	13894	+4	13426	13738	+2

## Średni dobowy ruch roczny (SDRR) w stacjach SCPR w latach 2007-2016

### Ruch ogółem

R02\_02\_2016

Lp.	Oddział GDDKiA	Numer stacji	Typ stacji	Nr drogi	Średni dobowy ruch roczny (SDRR) w latach (poj./dobę)										Wzrost/spadek ruchu (%)		
					2007	2008	2009	2010	2011	2012	2013	2014	2015	2016	2016/14	2016/15	
1.	POZNAŃ	30001	PAT	S11c	-	-	-	-	-	-	-	-	26910*	30408*	-	13*	
		30004	PAT	A2	-	-	-	-	-	-	-	-	36254*	39566*	43027*	19*	9*
		30006	PAT	S5d	-	-	-	-	-	-	-	-	18749*	21310*	23882*	27*	12*
		30021	GR	92	16997	17926	16835	17596	16779	8349	8322	7432	7139	7260	-2	2	
		30027	GR	A2	-	21771	21031	21986	20441	19773	22440	23405	24389	25914	11	6	
		30036	GR	A2	30559	34231	35349	39225	40111	45417	52432*	56327*	62284*	66066*	17*	6*	
		30037	GR	92	8125	8730	9309	9166	9652	9885	10966	11210	11701	12321	10	5	
		30038	GR	A2	18397	20493	20187	21841	19137	18450	22035	22639	23315	24514	8	5	
		30082	GR	11	-	-	-	-	-	-	-	-	12352	12981	-	5	
		30115	RPP-5	S5	13400	-	14091	13777	14245	13858	-	-	14888	15607	-	5	
		30606	SICK	92	-	-	-	-	-	29970	29797	29441	31910*	33941*	15*	6*	
		30607	SICK	92	-	-	-	-	-	-	-	-	26069	27066	-	4	
		30620	SICK	92	-	-	-	-	-	-	13068	12924	13269	14047	9	6	

\* - wynik niemiernodajny do porównań

**STACJA NR 30115**

**Miejscowość:** Wydorowo  
**Odcinek:** Śmigiel(obwodnica)  
**Typ stacji:** RPP 5

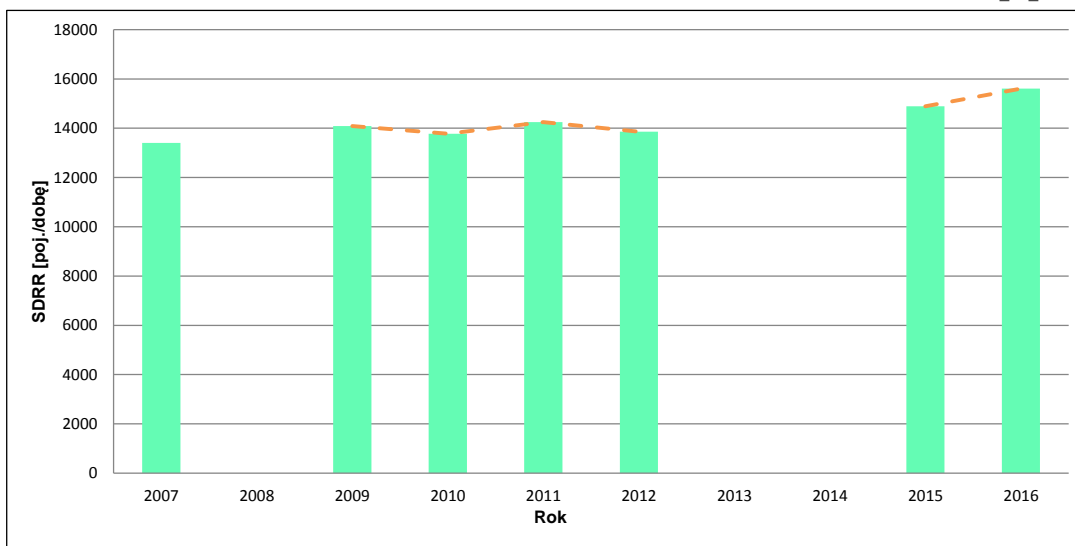
**Rok:** 2016  
**Numer drogi:** S5  
**Oddział:** POZNAŃ

**Wykres trendu rozwoju ruchu dla stacji 30115**

R02\_02\_30115

Średni dobowy ruch roczny (SDRR) w latach (poj./dobę)										Wzrost/spadek ruchu [%]	
2007	2008	2009	2010	2011	2012	2013	2014	2015	2016	2016/14	2016/15
13400	-	14091	13777	14245	13858	-	-	14888	15607	-	5

R02\_03\_30115



\* - ruch niemiernodajny do porównań

Średni dobowy ruch dla poszczególnych dni tygodnia w poszczególnych miesiącach roku

STACJA NR 30115

**Miejscowość:** Wydorowo  
**Odcinek:** Śmigiel(obwodnica)  
**Typ stacji:** RPP 5

**Rok:** 2016  
**Numer drogi:** S5  
**Oddział:** POZNAŃ

Ruch ogółem

R03\_01\_30115\_2016

Dni tygodnia:		Styczeń	Luty	Marzec	Kwiecień	Maj	Czerwiec	Lipiec	Sierpień	Wrzesień	Pazdziernik	Listopad	Grudzień	Cał rok
1. Poniedziałki	a	13934	14799	15125	15952	15909	16690	15994	17796	16853	15932	16216	16007	15933
	b	1,012	1,013	1,034	1,016	1,000	1,026	0,966	1,026	1,026	1,008	1,039	1,090	1,021
	c	0,875	0,929	0,949	1,001	0,998	1,048	1,004	1,117	1,058	1,000	1,018	1,005	1,000
2. Wtorki	a	14048	14817	15481	15651	16436	16247	16092	16921	16456	15931	16069	15863	15834
	b	1,021	1,015	1,059	0,996	1,033	0,999	0,972	0,976	1,002	1,008	1,030	1,080	1,015
	c	0,887	0,936	0,978	0,988	1,038	1,026	1,016	1,069	1,039	1,006	1,015	1,002	1,000
3. Środy	a	14841	15206	16063	16537	17716	17036	16726	17531	17114	15928	16681	16404	16481
	b	1,078	1,041	1,099	1,053	1,114	1,048	1,010	1,011	1,042	1,008	1,069	1,117	1,056
	c	0,900	0,923	0,975	1,003	1,075	1,034	1,015	1,064	1,038	0,966	1,012	0,995	1,000
4. Czwartki	a	15077	15810	16509	16899	17422	17283	17081	17981	17473	16827	17536	16682	16881
	b	1,096	1,083	1,129	1,076	1,095	1,063	1,032	1,037	1,064	1,065	1,124	1,136	1,082
	c	0,893	0,937	0,978	1,001	1,032	1,024	1,012	1,065	1,035	0,997	1,039	0,988	1,000
5. Piątki	a	16163	16851	16810	17791	17086	18229	18235	18947	18649	18186	17835	16549	17610
	b	1,174	1,154	1,150	1,133	1,074	1,121	1,101	1,093	1,135	1,151	1,143	1,127	1,128
	c	0,918	0,957	0,955	1,010	0,970	1,035	1,035	1,076	1,059	1,033	1,013	0,940	1,000
6. Soboty	a	12571	12861	11525	13924	13770	14412	16231	16621	14413	14236	12815	10904	13690
	b	0,913	0,881	0,788	0,886	0,865	0,886	0,980	0,959	0,877	0,901	0,821	0,742	0,877
	c	0,918	0,939	0,842	1,017	1,006	1,053	1,186	1,214	1,053	1,040	0,936	0,796	1,000
7. Niedziele	a	11309	11893	10695	13195	14184	13930	15551	15799	14041	13609	12384	11809	13199
	b	0,822	0,814	0,731	0,840	0,892	0,857	0,939	0,911	0,855	0,861	0,794	0,804	0,846
	c	0,857	0,901	0,810	1,000	1,075	1,055	1,178	1,197	1,064	1,031	0,938	0,895	1,000
8. Dni robocze	a	14812	15497	15998	16566	16914	17097	16826	17835	17309	16561	16867	16301	16548
	b	1,076	1,061	1,094	1,055	1,063	1,051	1,016	1,029	1,054	1,048	1,081	1,110	1,060
	c	0,895	0,936	0,967	1,001	1,022	1,033	1,017	1,078	1,046	1,001	1,019	0,985	1,000
9. Święta	a	5685	-	11401	-	11492	-	-	14707	-	-	11367	8298	10491
	b	0,413	-	0,780	-	0,722	-	-	0,848	-	-	0,729	0,565	0,672
	c	0,542	-	1,087	-	1,095	-	-	1,402	-	-	1,084	0,791	1,000
10. Niedziele i święta	a	9702	11893	10836	13195	13030	13930	15551	15581	14041	13609	12045	10404	12818
	b	0,705	0,814	0,741	0,840	0,819	0,857	0,939	0,899	0,855	0,861	0,772	0,708	0,821
	c	0,757	0,928	0,845	1,029	1,017	1,087	1,213	1,216	1,095	1,062	0,940	0,812	1,000
11. Wszystkie dni	a	13762	14605	14621	15707	15910	16261	16558	17340	16428	15807	15600	14688	15607
	b	1,000	1,000	1,000	1,000	1,000	1,000	1,000	1,000	1,000	1,000	1,000	1,000	1,000
	c	0,882	0,936	0,937	1,006	1,019	1,042	1,061	1,111	1,053	1,013	1,000	0,941	1,000

Legenda:

a = średni dobowy ruch danego dnia (dni) tygodnia

b =  $\frac{\text{średni dobowy ruch danego dnia (dni) tygodnia w miesiącu}}{\text{średni dobowy ruch we wszystkie dni miesiąca}}$

c =  $\frac{\text{średni dobowy ruch danego dnia (dni) tygodnia w miesiącu}}{\text{średni dobowy ruch danego dnia (dni) tygodnia w roku}}$

Uwagi: -

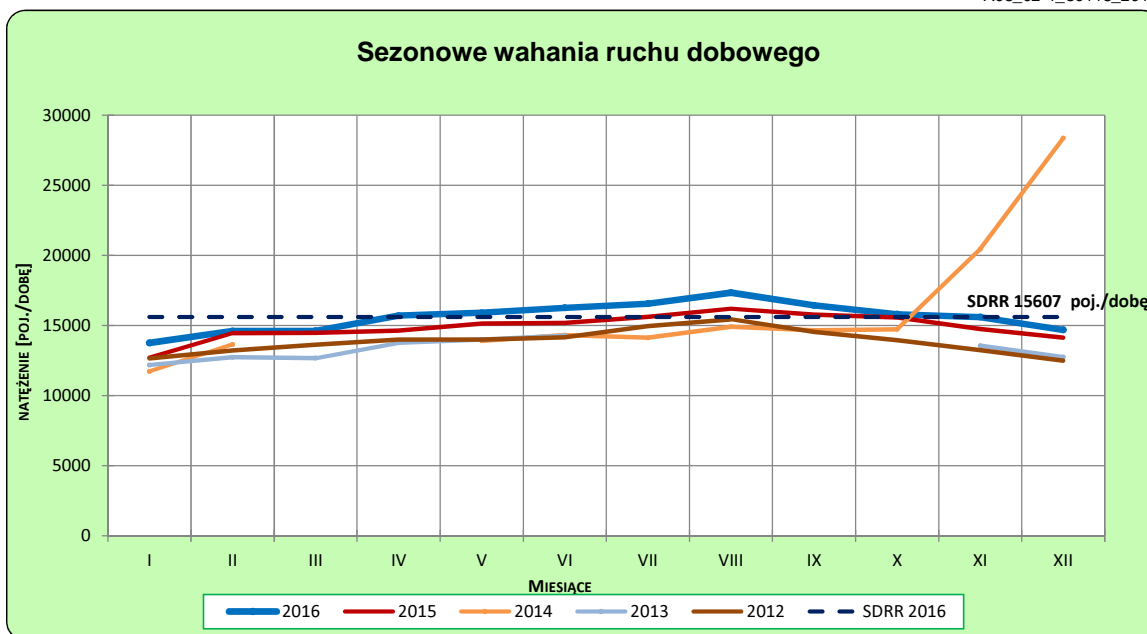
**STACJA NR 30115**

**Miejscowość:** Wydorowo  
**Odcinek:** Śmigiel(obwodnica)  
**Typ stacji:** RPP 5

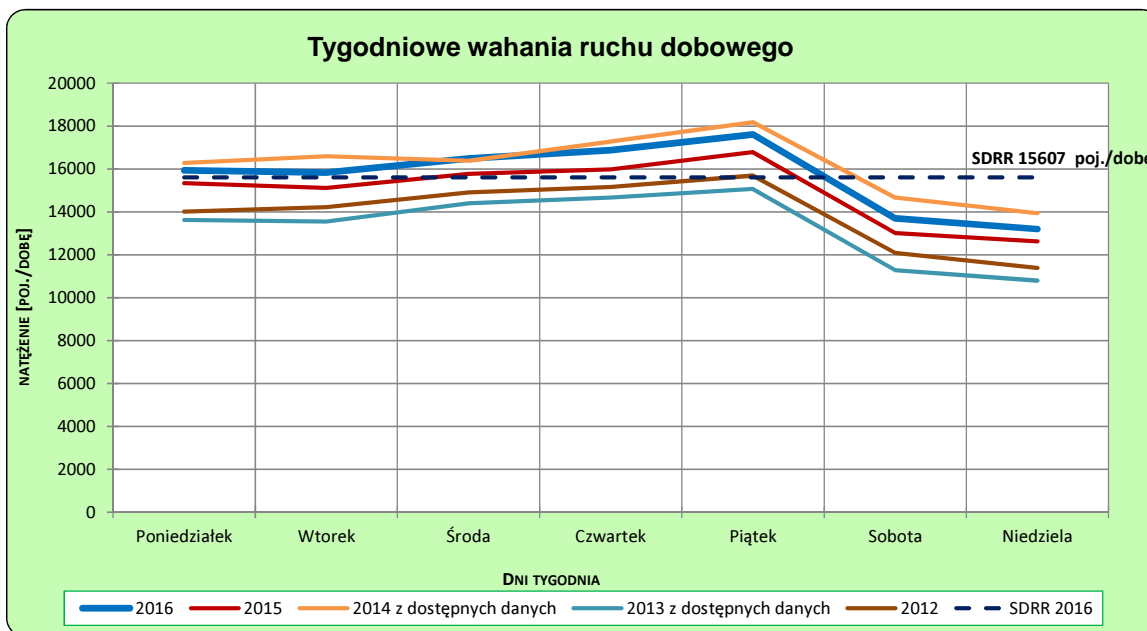
**Rok:** 2016  
**Numer drogi:** S5  
**Oddział:** POZNAŃ

**Ruch ogółem**

R03\_02-1\_30115\_2016



R03\_02-2\_30115\_2016



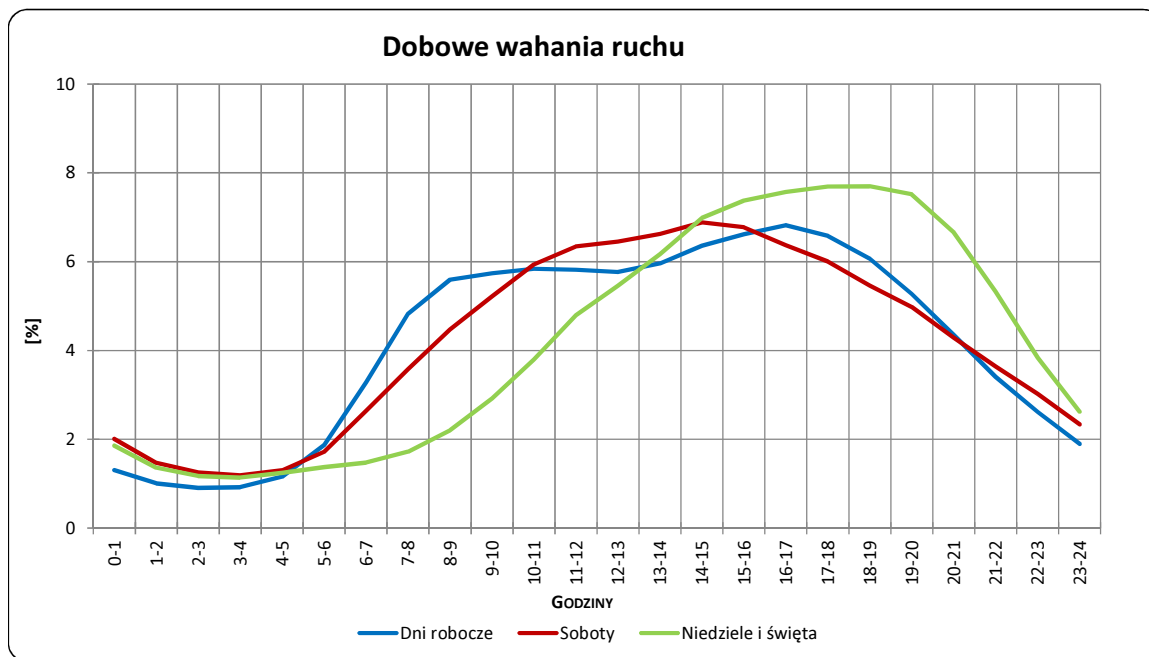
Uwagi: –

**STACJA NR 30115**

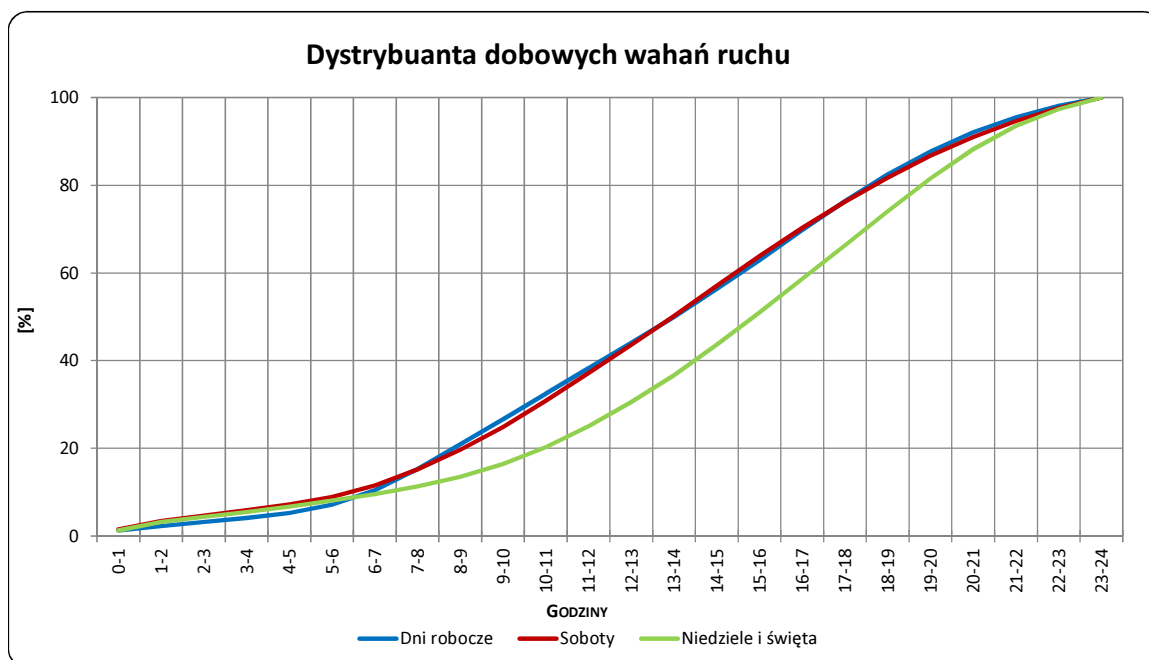
**Miejscowość:** Wydorowo  
**Odcinek:** Śmigiel(obwodnica)  
**Typ stacji:** RPP 5

**Rok:** 2016  
**Numer drogi:** S5  
**Oddział:** POZNAŃ

R03\_03-1\_30115\_2016



R03\_03-2\_30115\_2016



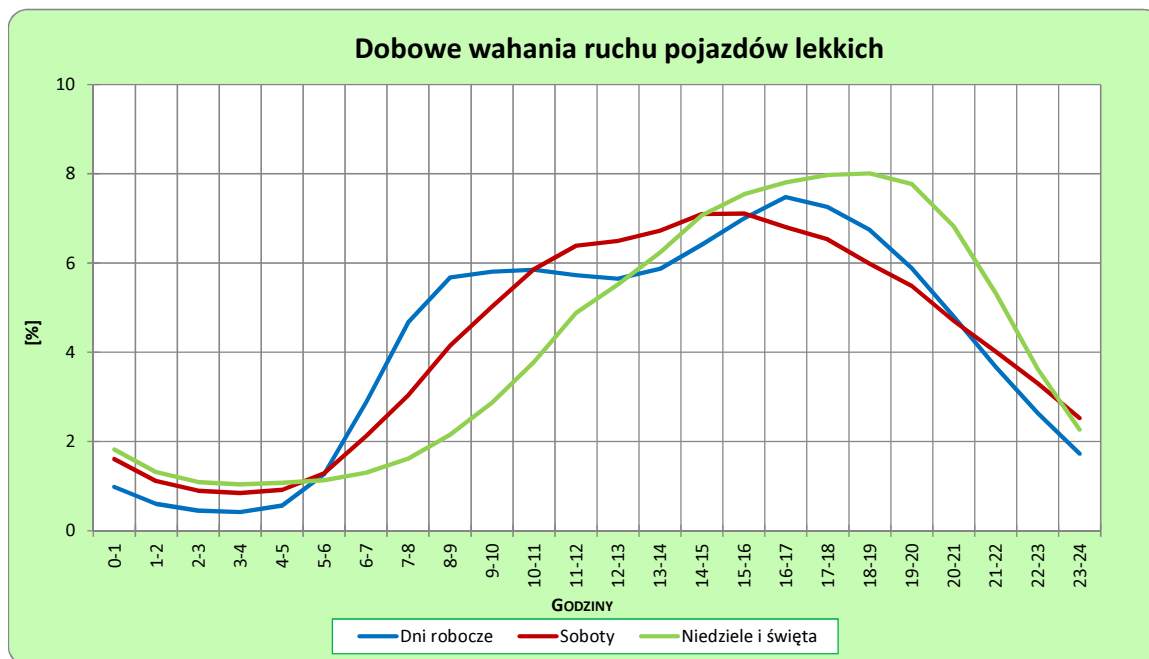
Uwagi: –

**STACJA NR 30115**

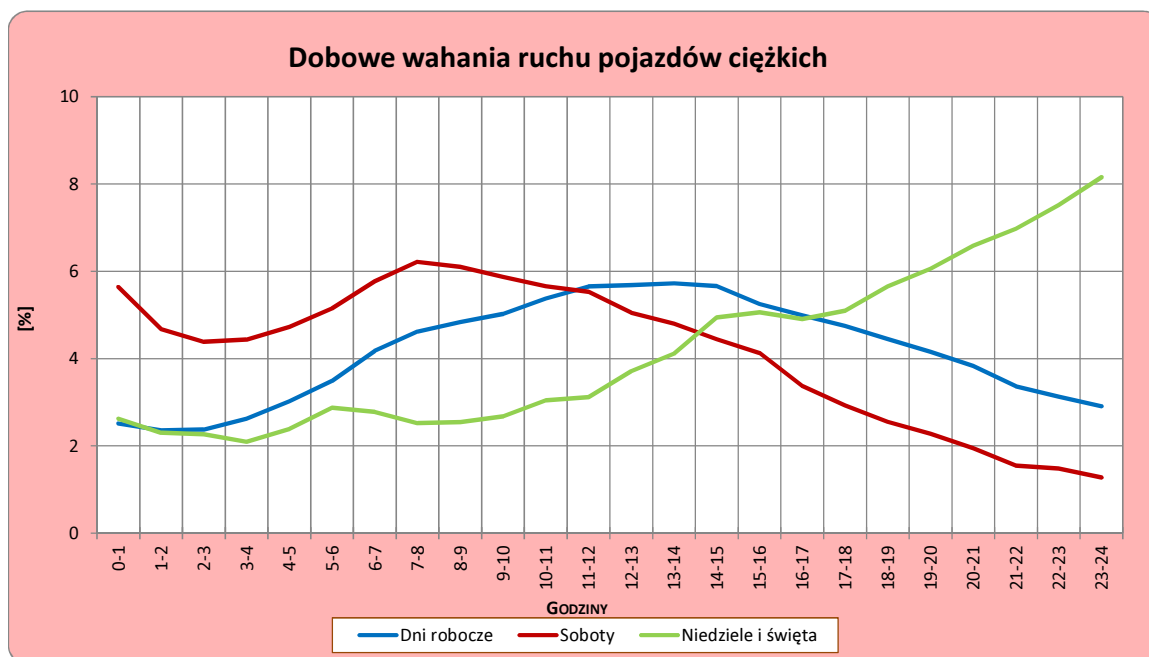
**Miejscowość:** Wydorowo  
**Odcinek:** Śmigiel(obwodnica)  
**Typ stacji:** RPP 5

**Rok:** 2016  
**Numer drogi:** S5  
**Oddział:** POZNAŃ

R03\_04-1\_30115\_2016



R03\_04-2\_30115\_2016



Uwagi: –



### Udział ruchu pojazdów lekkich i ciężkich w poszczególnych okresach doby

#### STACJA NR 30115

**Miejscowość:** Wydorowo  
**Odcinek:** Śmigiel(obwodnica)  
**Typ stacji:** RPP 5

**Rok:** 2016  
**Numer drogi:** S5  
**Oddział:** POZNAŃ

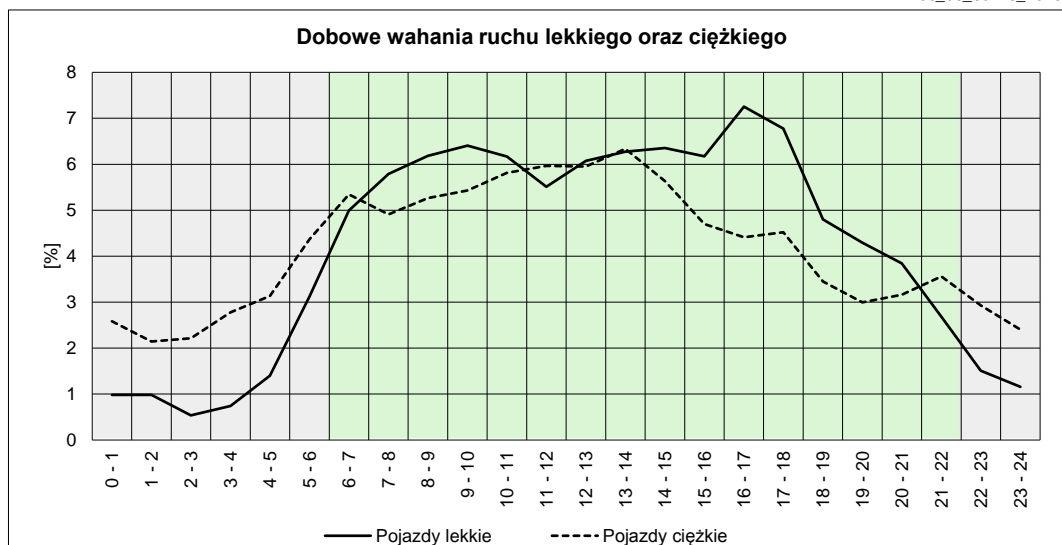
R03\_05\_30115\_2016

Godziny	Udział procentowy ruchu w poszczególnych godzinach doby [%]	
	Pojazdy lekkie	Pojazdy ciężkie
0 - 1	0,98	2,58
1 - 2	0,98	2,14
2 - 3	0,54	2,21
3 - 4	0,74	2,78
4 - 5	1,40	3,13
5 - 6	3,12	4,37
6 - 7	5,00	5,35
7 - 8	5,79	4,91
8 - 9	6,18	5,26
9 - 10	6,41	5,43
10 - 11	6,17	5,81
11 - 12	5,51	5,96
12 - 13	6,07	5,95
13 - 14	6,27	6,34
14 - 15	6,35	5,63
15 - 16	6,17	4,70
16 - 17	7,25	4,41
17 - 18	6,77	4,52
18 - 19	4,80	3,45
19 - 20	4,29	3,00
20 - 21	3,84	3,16
21 - 22	2,68	3,56
22 - 23	1,51	2,93
23 - 24	1,16	2,41

Źródło danych: Pomiary ręczne

	22 <sup>00</sup> - 6 <sup>00</sup>	6 <sup>00</sup> - 22 <sup>00</sup>
Pojazdy lekkie	10,43%	89,57%
Pojazdy ciężkie	22,55%	77,45%

R03\_06\_30115\_2016



## Struktura rodzajowa ruchu wg pomiarów ręcznych

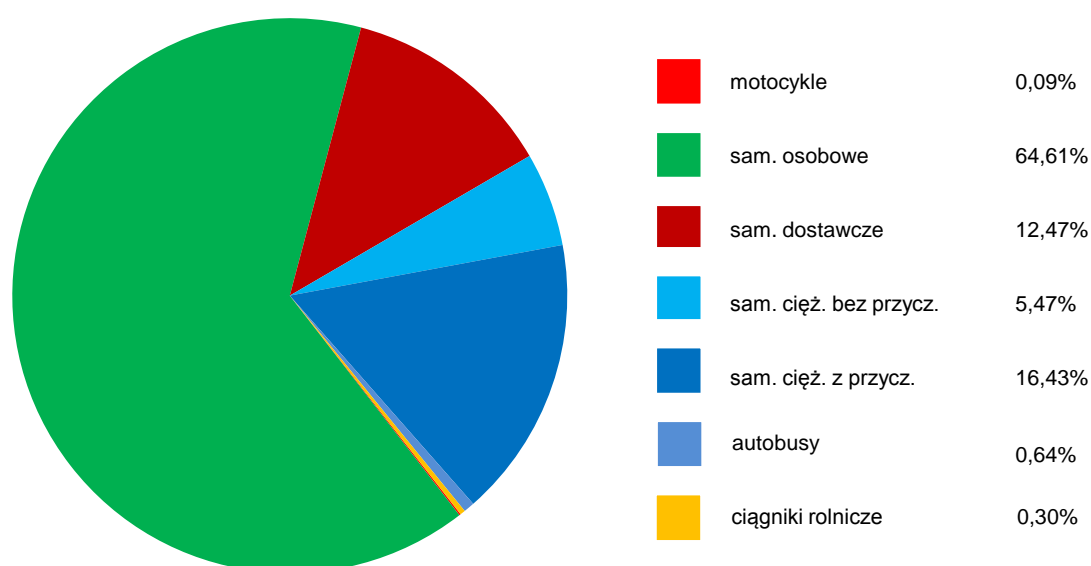
### STACJA NR 30115

**Miejscowość:** Wydorowo  
**Odcinek:** Śmigiel(obwodnica)  
**Typ stacji:** RPP 5

**Rok:** 2016  
**Numer:** S5  
**Oddział:** POZNAŃ

R04\_05\_30115\_2016

### Rodzajowa struktura ruchu wg pomiarów ręcznych w 2016 roku



## SPIS TREŚCI

<b>Raport 2.1</b> .....	<b>2</b>
Woj 30.....	2
<b>Raport 2.2</b> .....	<b>3</b>
Woj 30.....	3
<b>Raport 2.3</b> .....	<b>4</b>
Stacja 30115.....	4
<b>Raport 3.1</b> .....	<b>5</b>
Stacja 30115.....	5
<b>Raport 3.2</b> .....	<b>6</b>
Stacja 30115.....	6
<b>Raport 3.3</b> .....	<b>7</b>
Stacja 30115.....	7
<b>Raport 3.4</b> .....	<b>8</b>
Stacja 30115.....	8
<b>Raport 3.5</b> .....	<b>9</b>
Stacja 30115.....	9
<b>Raport 4.5</b> .....	<b>10</b>
Stacja 30115.....	10