

Archiwizacja i analiza danych ze stacji ciągłych pomiarów ruchu z lat 2015-2016

Archiwizacja i analiza roczna danych z 2016

SCPR nr 30082



**Generalna Dyrekcja
Dróg Krajowych i Autostrad**

**Heller Consult sp. z o.o.
Warszawa, 28 kwietnia 2017**



Analiza średniego dobowego ruchu rocznego (SDRR) dla poszczególnych miesięcy w 2015 i 2016 roku

R02_01_2016

Lp.	Oddział GDDKiA	Numer stacji	Typ stacji	Numer drogi	Średni dobowy ruch w miesiącu																																			
					styczeń			luty			marzec			kwiecień			maj			czerwiec			lipiec			sierpień			wrzesień			październik			listopad			grudzień		
					2015	2016	wzrost/spadek (%)	2015	2016	wzrost/spadek (%)	2015	2016	wzrost/spadek (%)	2015	2016	wzrost/spadek (%)	2015	2016	wzrost/spadek (%)	2015	2016	wzrost/spadek (%)	2015	2016	wzrost/spadek (%)	2015	2016	wzrost/spadek (%)	2015	2016	wzrost/spadek (%)	2015	2016	wzrost/spadek (%)	2015	2016	wzrost/spadek (%)	2015	2016	wzrost/spadek (%)
1.	POZNAŃ	30001	PAT	S11c	19665	25516	+30	23061	28430	+23	25008	29281	+17	25909	31536	+22	27645	30854	+12	28337	32033	+13	29170	32015	+10	29564	32142	+9	29229	32216	+10	29081	31273	+8	28770	30771	+7	27482	28830	+5
		30004	PAT	A2	32369	35551	+10	34778	38675	+11	37063	40595	+10	39360	43713	+11	40198	43665	+9	41035	44416	+8	43366	46566	+7	43678	47131	+8	42381	46287	+9	41620	45093	+8	40090	43439	+8	38854	41203	+6
		30006	PAT	S5d	17803	19906	+13	19053	21823	+15	20149	22708	+13	21000	23834	+13	21739	24684	+14	22059	24710	+12	22723	25380	+12	22707	25389	+12	23074	25529	+11	22501	24990	+11	21919	24490	+12	21200	23141	+9
		30021	GR	92	6048	6140	+2	6897	6861	-1	7171	7052	-2	7236	7536	+4	7345	7460	+2	7413	7547	+2	7630	7780	+2	7668	7925	+3	7429	7795	+5	7306	7492	+3	7127	7371	+3	6404	6165	-4
		30027	GR	A2	19811	21243	+7	21363	23200	+9	22914	24329	+6	24426	26319	+8	24516	25881	+6	25436	27014	+6	26923	28258	+5	27281	28863	+6	26212	28065	+7	25717	27210	+6	24503	26078	+6	23567	24511	+4
		30036	GR	A2	52615	56934	+8	55630	62297	+12	59949	64346	+7	62539	66894	+7	64293	63539	-1	64892	67912	+5	66945	68895	+3	66887	70673	+6	64746	69592	+7	62801	69543	+11	63902	67677	+6	62212	64492	+4
		30037	GR	92	9919	10021	+1	10731	11271	+5	11379	11714	+3	11814	12469	+6	12123	12800	+6	12322	12993	+5	12923	13509	+5	13090	13734	+5	12407	13062	+5	11376	12679	+11	11370	12166	+7	10964	11440	+4
		30038	GR	A2	18841	19977	+6	20528	21738	+6	21934	22930	+5	23367	25026	+7	23580	24531	+4	24454	25174	+3	26036	27050	+4	26418	27728	+5	25107	26678	+6	24425	25713	+5	23024	24605	+7	22072	23028	+4
		30082	GR	11	9997	10891	+9	11010	11949	+9	11391	12102	+6	11920	12852	+8	12277	12971	+6	13330	13726	+3	14766	15502	+5	14898	15398	+3	12976	13611	+5	12438	12779	+3	11815	12303	+4	11410	11697	+3
		30115	RPP-5	S5	12705	13762	+8	14447	14605	+1	14486	14621	+1	14639	15707	+7	15143	15910	+5	15186	16261	+7	15622	16558	+6	16205	17340	+7	15768	16428	+4	15582	15807	+1	14746	15600	+6	14131	14688	+4
		30606	SICK	92	28063	29585	+5	29123	32508	+12	31351	32891	+5	31755	35322	+11	32711	34948	+7	32718	35071	+7	32325	34282	+6	32127	33897	+6	33357	35438	+6	33690	35606	+6	33208	34351	+3	32499	33401	+3
		30607	SICK	92	23041	23624	+3	24409	26250	+8	25969	26353	+1	26631	28351	+6	27053	28241	+4	26649	28366	+6	25965	28613	+2	25426	27193	+7	27581	28399	+3	27785	28127	+1	26375	27009	+2	25946	26277	+1
		30620	SICK	92	11700	11881	+2	11925	13077	+10	12731	13624	+7	13341	14747	+11	13837	15020	+9	13556	14874	+10	13556	14422	+6	13802	14324	+4	14138	14596	+3	13904	14371	+3	13312	13894	+4	13426	13738	+2

Średni dobowy ruch roczny (SDRR) w stacjach SCPR w latach 2007-2016

Ruch ogółem R02_02_2016

Lp.	Oddział GDDKiA	Numer stacji	Typ stacji	Nr drogi	Średni dobowy ruch roczny (SDRR) w latach (poj./dobę)										Wzrost/spadek ruchu (%)		
					2007	2008	2009	2010	2011	2012	2013	2014	2015	2016	2016/14	2016/15	
1.	POZNAŃ	30001	PAT	S11c	-	-	-	-	-	-	-	-	26910*	30408*	-	13*	
		30004	PAT	A2	-	-	-	-	-	-	-	-	36254*	39566*	43027*	19*	9*
		30006	PAT	S5d	-	-	-	-	-	-	-	-	18749*	21310*	23882*	27*	12*
		30021	GR	92	16997	17926	16835	17596	16779	8349	8322	7432	7139	7260	-2	2	
		30027	GR	A2	-	21771	21031	21986	20441	19773	22440	23405	24389	25914	11	6	
		30036	GR	A2	30559	34231	35349	39225	40111	45417	52432*	56327*	62284*	66066*	17*	6*	
		30037	GR	92	8125	8730	9309	9166	9652	9885	10966	11210	11701	12321	10	5	
		30038	GR	A2	18397	20493	20187	21841	19137	18450	22035	22639	23315	24514	8	5	
		30082	GR	11	-	-	-	-	-	-	-	-	12352	12981	-	5	
		30115	RPP-5	S5	13400	-	14091	13777	14245	13858	-	-	14888	15607	-	5	
		30606	SICK	92	-	-	-	-	-	29970	29797	29441	31910*	33941*	15*	6*	
		30607	SICK	92	-	-	-	-	-	-	-	-	26069	27066	-	4	
		30620	SICK	92	-	-	-	-	-	-	13068	12924	13269	14047	9	6	

* - wynik niemiernodajny do porównań

Średni dobowy ruch dla poszczególnych dni tygodnia w poszczególnych miesiącach roku

STACJA NR 30082

Miejscowość: Garbatka
 Odcinek: Rogoźno-Oborniki
 Typ stacji: GR

Rok: 2016
 Numer drogi: 11
 Oddział: POZNAŃ

Ruch ogółem

R03_01_30082_2016

Dni tygodnia:		Styczeń	Luty	Marzec	Kwiecień	Maj	Czerwiec	Lipiec	Sierpień	Wrzesień	Pazdziernik	Listopad	Grudzień	Cał rok
1. Poniedziałki	a	11511	12471	12641	13144	13204	14178	15764	15840	13759	13088	13006	12925	13460
	b	1,057	1,044	1,045	1,023	1,018	1,033	1,017	1,029	1,011	1,024	1,057	1,105	1,037
	c	0,855	0,927	0,939	0,977	0,981	1,053	1,171	1,177	1,022	0,972	0,966	0,960	1,000
2. Wtorki	a	11498	12339	12963	13097	13317	13583	14233	14543	13504	12891	12824	12715	13125
	b	1,056	1,033	1,071	1,019	1,027	0,990	0,918	0,944	0,992	1,009	1,042	1,087	1,011
	c	0,876	0,940	0,988	0,998	1,015	1,035	1,084	1,108	1,029	0,982	0,977	0,969	1,000
3. Środy	a	11797	12376	12811	13183	14062	13660	14298	14604	13537	12783	13018	12738	13238
	b	1,083	1,036	1,059	1,026	1,084	0,995	0,922	0,948	0,995	1,000	1,058	1,089	1,020
	c	0,891	0,935	0,968	0,996	1,062	1,032	1,080	1,103	1,023	0,966	0,983	0,962	1,000
4. Czwartki	a	12132	13086	13610	13901	14209	14494	15223	15586	14350	13780	13896	13317	13965
	b	1,114	1,095	1,125	1,082	1,095	1,056	0,982	1,012	1,054	1,078	1,129	1,138	1,076
	c	0,869	0,937	0,975	0,995	1,017	1,038	1,090	1,116	1,028	0,987	0,995	0,954	1,000
5. Piątki	a	12827	14006	14230	14879	14073	15358	16786	16970	15382	14882	13994	13296	14723
	b	1,178	1,172	1,176	1,158	1,085	1,119	1,083	1,102	1,130	1,165	1,137	1,137	1,134
	c	0,871	0,951	0,967	1,011	0,956	1,043	1,140	1,153	1,045	1,011	0,950	0,903	1,000
6. Soboty	a	8959	10016	9461	11139	11108	12407	16820	15694	12131	11217	9874	8551	11448
	b	0,823	0,838	0,782	0,867	0,856	0,904	1,085	1,019	0,891	0,878	0,803	0,731	0,882
	c	0,783	0,875	0,826	0,973	0,970	1,084	1,469	1,371	1,060	0,980	0,863	0,747	1,000
7. Niedziele	a	8752	9352	8597	10625	11321	12399	15390	14770	12611	10813	9659	9111	11116
	b	0,804	0,783	0,710	0,827	0,873	0,903	0,993	0,959	0,927	0,846	0,785	0,779	0,856
	c	0,787	0,841	0,773	0,956	1,018	1,115	1,384	1,329	1,134	0,973	0,869	0,820	1,000
8. Dni robocze	a	11953	12855	13251	13640	13773	14255	15261	15509	14106	13485	13347	12998	13702
	b	1,098	1,076	1,095	1,061	1,062	1,039	0,984	1,007	1,036	1,055	1,085	1,111	1,056
	c	0,872	0,938	0,967	0,995	1,005	1,040	1,114	1,132	1,029	0,984	0,974	0,949	1,000
9. Święta	a	4420	-	10601	-	10170	-	-	13652	-	-	9217	7177	9206
	b	0,406	-	0,876	-	0,784	-	-	0,887	-	-	0,749	0,614	0,709
	c	0,480	-	1,152	-	1,105	-	-	1,483	-	-	1,001	0,780	1,000
10. Niedziele i święta	a	7514	9352	8998	10625	10827	12399	15390	14546	12611	10813	9511	8337	10910
	b	0,690	0,783	0,744	0,827	0,835	0,903	0,993	0,945	0,927	0,846	0,773	0,713	0,840
	c	0,689	0,857	0,825	0,974	0,992	1,136	1,411	1,333	1,156	0,991	0,872	0,764	1,000
11. Wszystkie dni	a	10891	11949	12102	12852	12971	13726	15502	15398	13611	12779	12303	11697	12981
	b	1,000	1,000	1,000	1,000	1,000	1,000	1,000	1,000	1,000	1,000	1,000	1,000	1,000
	c	0,839	0,920	0,932	0,990	0,999	1,057	1,194	1,186	1,049	0,984	0,948	0,901	1,000

Legenda:

a = średni dobowy ruch danego dnia (dni) tygodnia

b = $\frac{\text{średni dobowy ruch danego dnia (dni) tygodnia w miesiącu}}{\text{średni dobowy ruch we wszystkie dni miesiąca}}$

c = $\frac{\text{średni dobowy ruch danego dnia (dni) tygodnia w miesiącu}}{\text{średni dobowy ruch danego dnia (dni) tygodnia w roku}}$

Uwagi: -

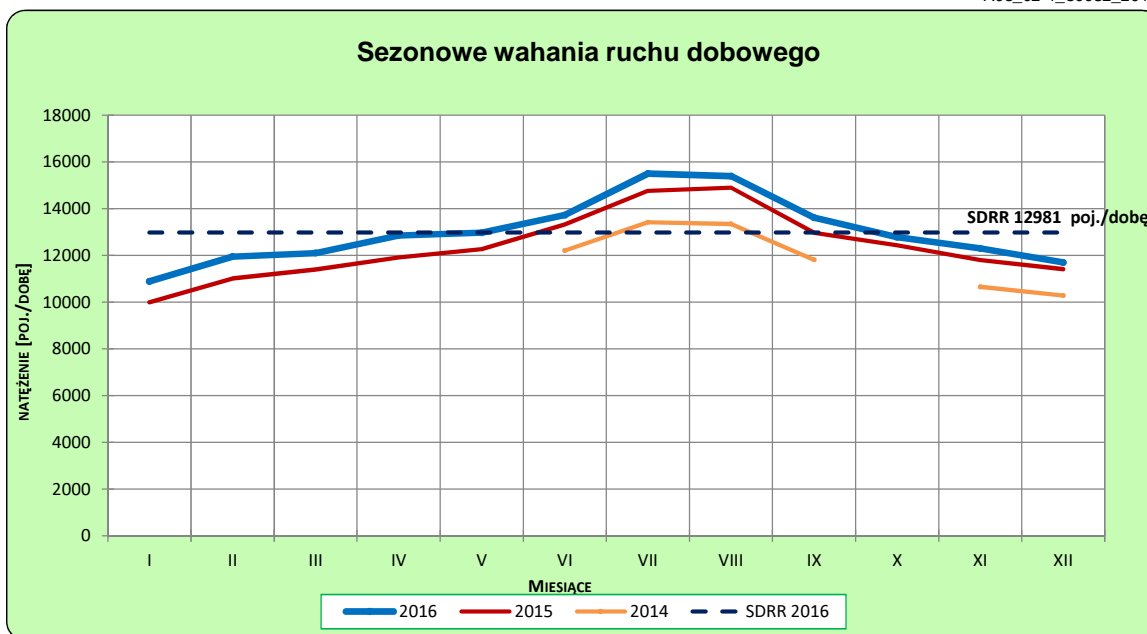
STACJA NR 30082

Miejscowość: Garbatka
Odcinek: Rogoźno-Oborniki
Typ stacji: GR

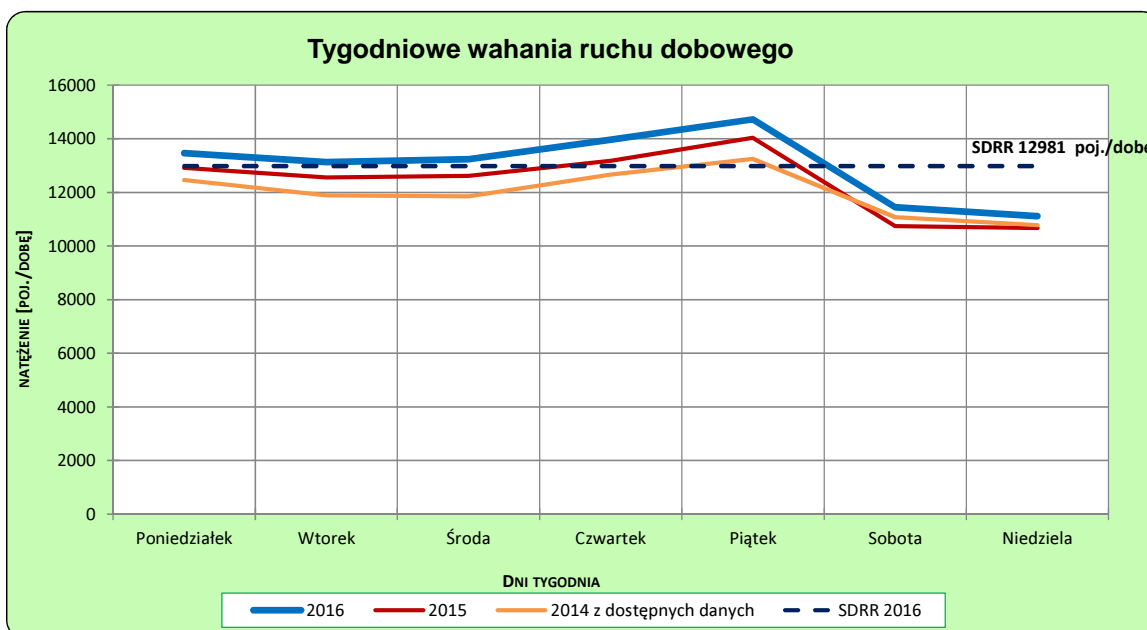
Rok: 2016
Numer drogi: 11
Oddział: POZNAŃ

Ruch ogółem

R03_02-1_30082_2016



R03_02-2_30082_2016



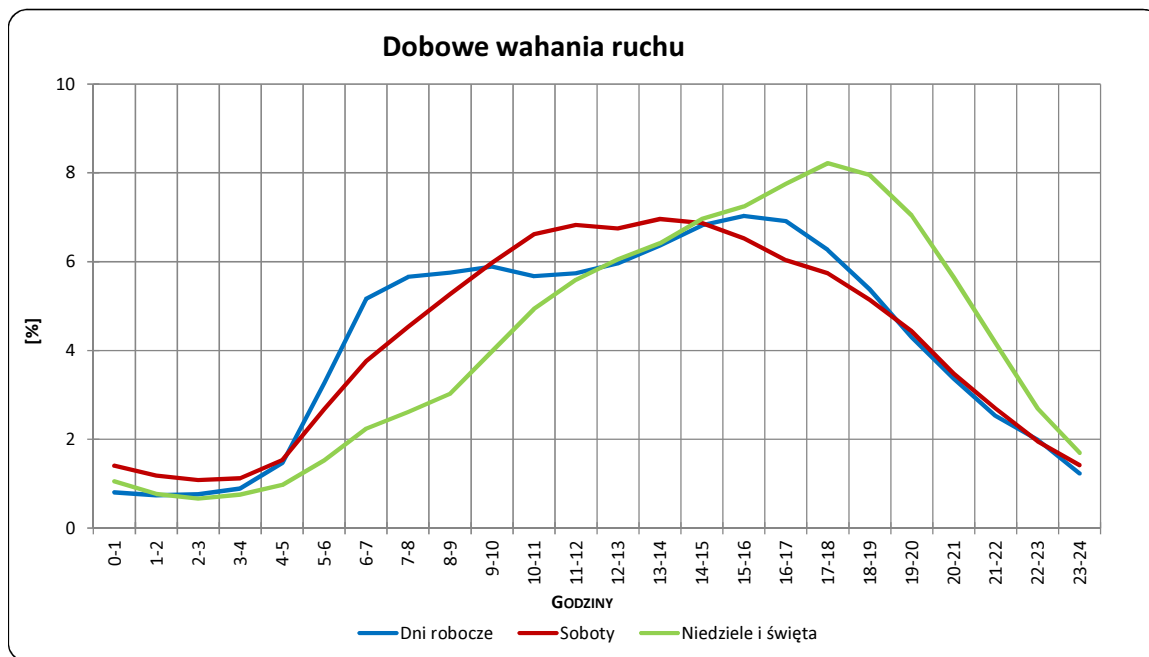
Uwagi: –

STACJA NR 30082

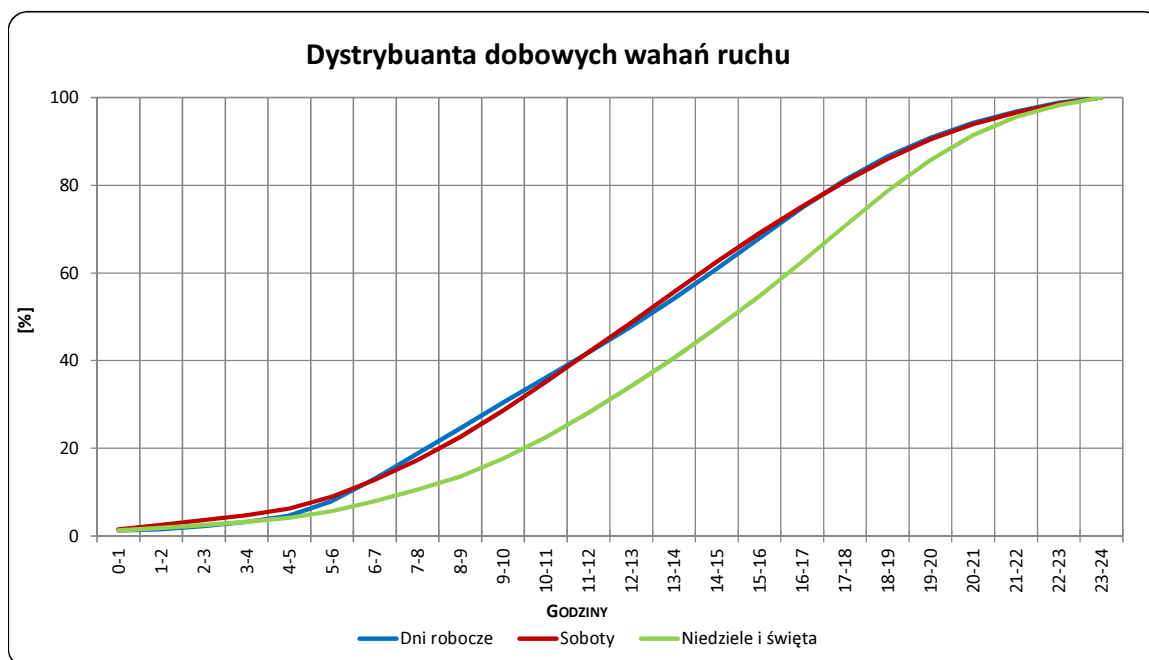
Miejscowość: Garbatka
Odcinek: Rogoźno-Oborniki
Typ stacji: GR

Rok: 2016
Numer drogi: 11
Oddział: POZNAŃ

R03_03-1_30082_2016



R03_03-2_30082_2016



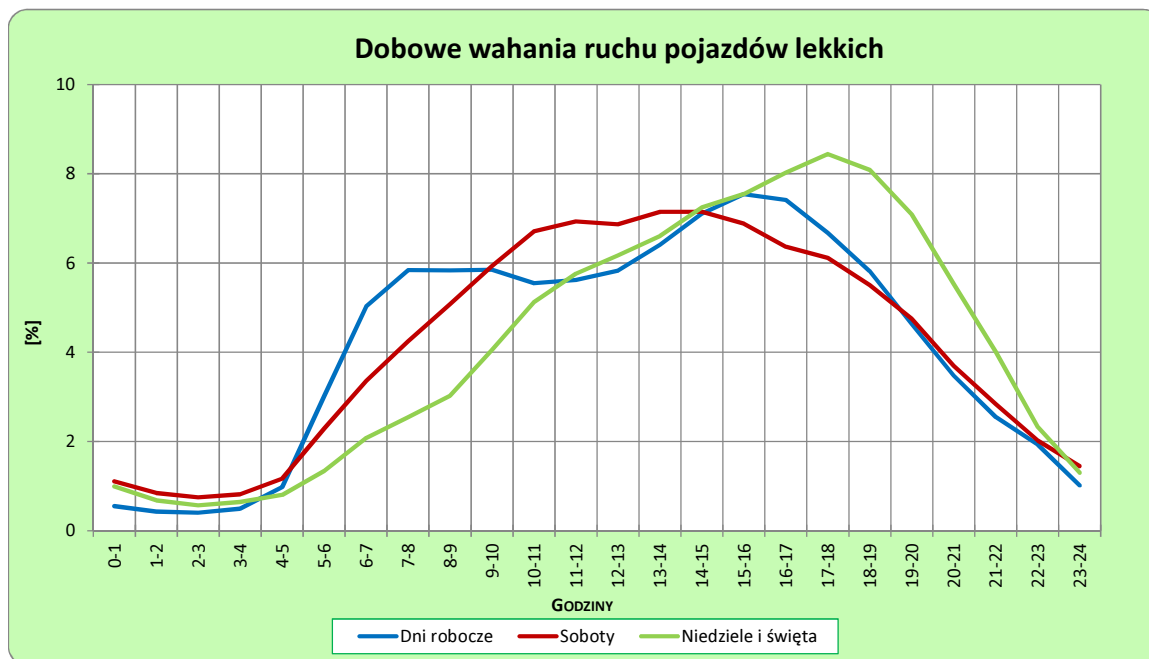
Uwagi: –

STACJA NR 30082

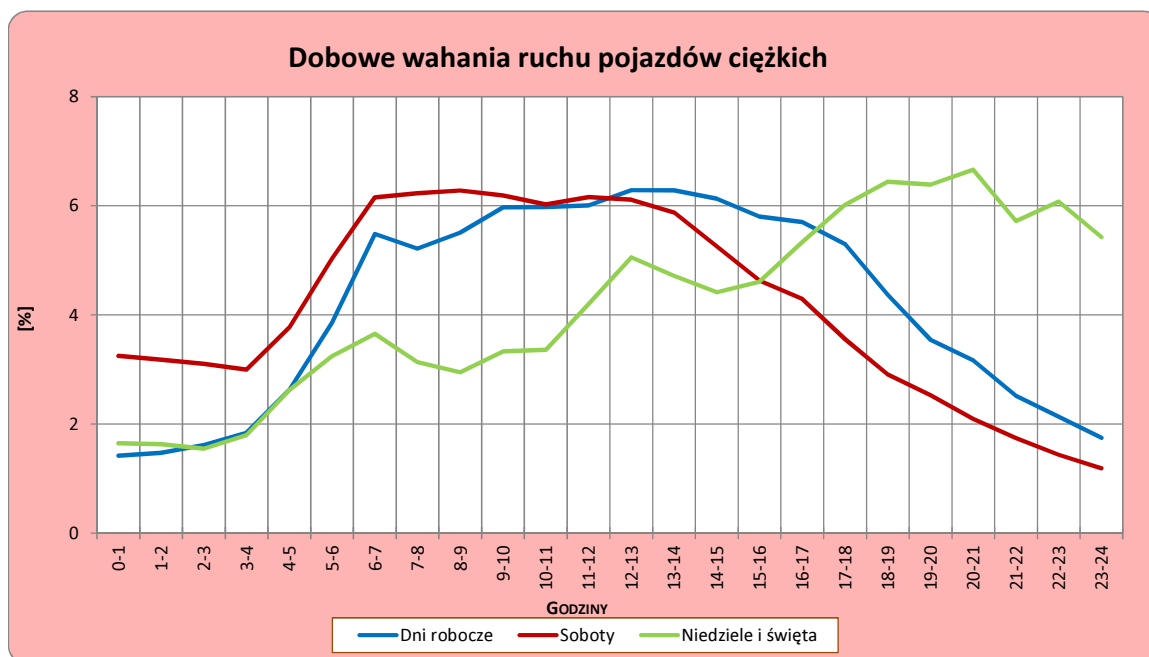
Miejscowość: Garbatka
Odcinek: Rogoźno-Oborniki
Typ stacji: GR

Rok: 2016
Numer drogi: 11
Oddział: POZNAŃ

R03_04-1_30082_2016



R03_04-2_30082_2016



Uwagi: –

Udział ruchu pojazdów lekkich i ciężkich w poszczególnych okresach doby

STACJA NR 30082

Miejscowość: Garbatka
Odcinek: Rogoźno-Oborniki
Typ stacji: GR

Rok: 2016
Numer drogi: 11
Oddział: POZNAŃ

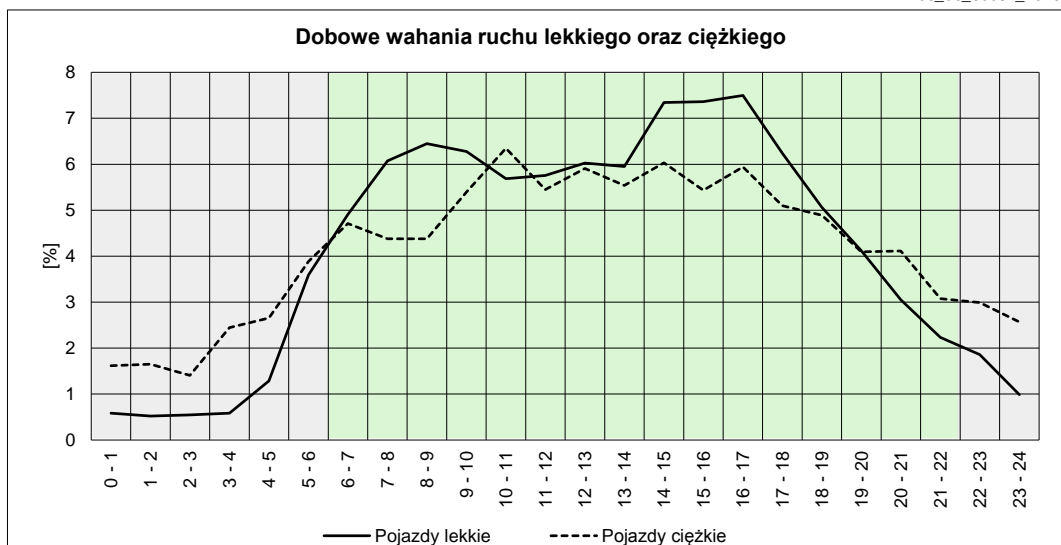
R03_05_30082_2016

Godziny	Udział procentowy ruchu w poszczególnych godzinach doby [%]	
	Pojazdy lekkie	Pojazdy ciężkie
0 - 1	0,59	1,62
1 - 2	0,52	1,65
2 - 3	0,55	1,41
3 - 4	0,59	2,44
4 - 5	1,29	2,65
5 - 6	3,59	3,89
6 - 7	4,91	4,71
7 - 8	6,07	4,38
8 - 9	6,45	4,38
9 - 10	6,28	5,40
10 - 11	5,69	6,35
11 - 12	5,76	5,45
12 - 13	6,03	5,91
13 - 14	5,95	5,54
14 - 15	7,34	6,03
15 - 16	7,36	5,43
16 - 17	7,50	5,94
17 - 18	6,24	5,10
18 - 19	5,06	4,89
19 - 20	4,12	4,10
20 - 21	3,05	4,11
21 - 22	2,23	3,08
22 - 23	1,86	2,99
23 - 24	0,99	2,57

Źródło danych: Pomiary ręczne

	22 ⁰⁰ - 6 ⁰⁰	6 ⁰⁰ - 22 ⁰⁰
Pojazdy lekkie	9,97%	90,03%
Pojazdy ciężkie	19,22%	80,78%

R03_06_30082_2016



Struktura rodzajowa ruchu wg pomiarów ręcznych

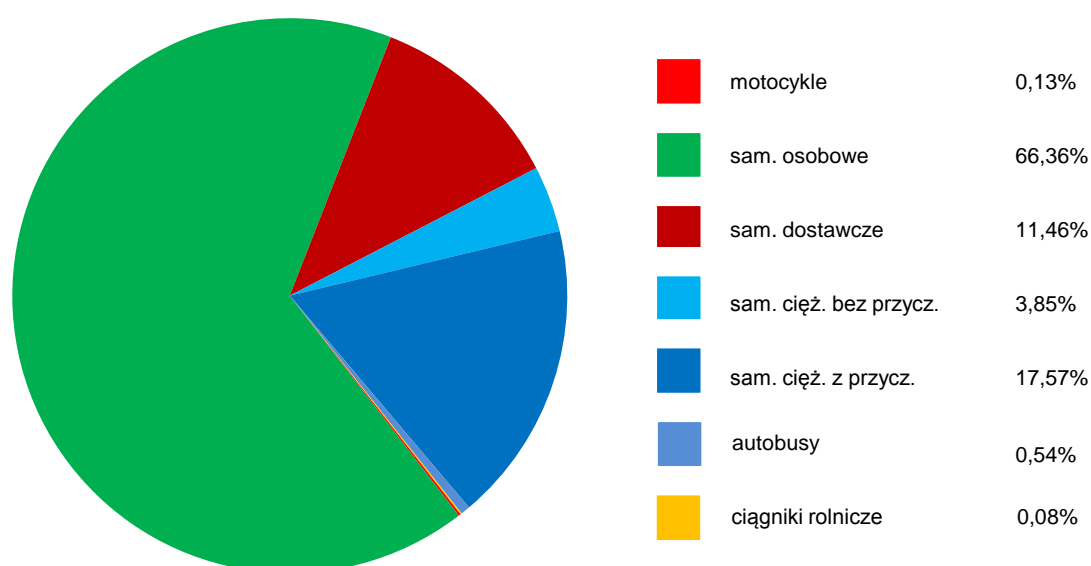
STACJA NR 30082

Miejscowość: Garbatka
Odcinek: Rogoźno-Oborniki
Typ stacji: GR

Rok: 2016
Numer: 11
Oddział: POZNAŃ

R04_05_30082_2016

Rodzajowa struktura ruchu wg pomiarów ręcznych w 2016 roku



SPIS TREŚCI

Raport 2.1	2
Woj 30.....	2
Raport 2.2	3
Woj 30.....	3
Raport 2.3	4
Stacja 30082.....	4
Raport 3.1	5
Stacja 30082.....	5
Raport 3.2	6
Stacja 30082.....	6
Raport 3.3	7
Stacja 30082.....	7
Raport 3.4	8
Stacja 30082.....	8
Raport 3.5	9
Stacja 30082.....	9
Raport 4.5	10
Stacja 30082.....	10