

# **Archiwizacja i analiza danych ze stacji ciągłych pomiarów ruchu z lat 2015-2016**

**Archiwizacja i analiza roczna danych z 2016**

**SCPR nr 30038**



**Generalna Dyrekcja  
Dróg Krajowych i Autostrad**

**Heller Consult sp. z o.o.  
Warszawa, 28 kwietnia 2017**



**Analiza średniego dobowego ruchu rocznego (SDRR) dla poszczególnych miesięcy w 2015 i 2016 roku**

R02\_01\_2016

Lp.	Oddział GDDKiA	Numer stacji	Typ stacji	Numer drogi	Średni dobowy ruch w miesiącu																																			
					styczeń			luty			marzec			kwiecień			maj			czerwiec			lipiec			sierpień			wrzesień			październik			listopad			grudzień		
					2015	2016	wzrost spadek (%)	2015	2016	wzrost spadek (%)	2015	2016	wzrost spadek (%)	2015	2016	wzrost spadek (%)	2015	2016	wzrost spadek (%)	2015	2016	wzrost spadek (%)	2015	2016	wzrost spadek (%)	2015	2016	wzrost spadek (%)	2015	2016	wzrost spadek (%)	2015	2016	wzrost spadek (%)	2015	2016	wzrost spadek (%)			
1.	POZNAŃ	30001	PAT	S11c	19665	25516	+30	23061	28430	+23	25008	29281	+17	25909	31536	+22	27645	30854	+12	28337	32033	+13	29170	32015	+10	29564	32142	+9	29229	32216	+10	29081	31273	+8	28770	30771	+7	27482	28830	+5
		30004	PAT	A2	32369	35551	+10	34778	38675	+11	37063	40595	+10	39360	43713	+11	40198	43665	+9	41035	44416	+8	43366	46566	+7	43678	47131	+8	42381	46287	+9	41620	45093	+8	40090	43439	+8	38854	41203	+6
		30006	PAT	S5d	17803	19906	+13	19053	21823	+15	20149	22708	+13	21000	23834	+13	21739	24684	+14	22059	24710	+12	22723	25380	+12	22707	25389	+12	23074	25529	+11	22501	24990	+11	21919	24490	+12	21200	23141	+9
		30021	GR	92	6048	6140	+2	6897	6861	-1	7171	7052	-2	7236	7536	+4	7345	7460	+2	7413	7547	+2	7630	7780	+2	7668	7925	+3	7429	7795	+5	7306	7492	+3	7127	7371	+3	6404	6165	-4
		30027	GR	A2	19811	21243	+7	21363	23200	+9	22914	24329	+6	24426	26319	+8	24516	25881	+6	25436	27014	+6	26923	28258	+5	27281	28863	+6	26212	28065	+7	25717	27210	+6	24503	26078	+6	23567	24511	+4
		30036	GR	A2	52615	56934	+8	55630	62297	+12	59949	64346	+7	62539	66894	+7	64293	63539	-1	64892	67912	+5	66945	68895	+3	66887	70673	+6	64746	69592	+7	62801	69543	+11	63902	67677	+6	62212	64492	+4
		30037	GR	92	9919	10021	+1	10731	11271	+5	11379	11714	+3	11814	12469	+6	12123	12800	+6	12322	12993	+5	12923	13509	+5	13090	13734	+5	12407	13062	+5	11376	12679	+11	11370	12166	+7	10964	11440	+4
		30038	GR	A2	18841	19977	+6	20528	21738	+6	21934	22930	+5	23367	25026	+7	23580	24531	+4	24454	25174	+3	26036	27050	+4	26418	27728	+5	25107	26678	+6	24425	25713	+5	23024	24605	+7	22072	23028	+4
		30082	GR	11	9997	10891	+9	11010	11949	+9	11391	12102	+6	11920	12852	+8	12277	12971	+6	13330	13726	+3	14766	15502	+5	14898	15398	+3	12976	13611	+5	12438	12779	+3	11815	12303	+4	11410	11697	+3
		30115	RPP-5	S5	12705	13762	+8	14447	14605	+1	14486	14621	+1	14639	15707	+7	15143	15910	+5	15186	16261	+7	15622	16558	+6	16205	17340	+7	15768	16428	+4	15582	15807	+1	14746	15600	+6	14131	14688	+4
		30606	SICK	92	28063	29585	+5	29123	32508	+12	31351	32891	+5	31755	35322	+11	32711	34948	+7	32718	35071	+7	32325	34282	+6	32127	33897	+6	33357	35438	+6	33690	35606	+6	33208	34351	+3	32499	33401	+3
		30607	SICK	92	23041	23624	+3	24409	26250	+8	25969	26353	+1	26631	28351	+6	27053	28241	+4	26649	28366	+6	25965	28613	+2	25426	27193	+7	27581	28399	+3	27785	28127	+1	26375	27009	+2	25946	26277	+1
		30620	SICK	92	11700	11881	+2	11925	13077	+10	12731	13624	+7	13341	14747	+11	13837	15020	+9	13556	14874	+10	13556	14422	+6	13802	14324	+4	14138	14596	+3	13904	14371	+3	13312	13894	+4	13426	13738	+2

## Średni dobowy ruch roczny (SDRR) w stacjach SCPR w latach 2007-2016

**Ruch ogółem** R02\_02\_2016

Lp.	Oddział GDDKiA	Numer stacji	Typ stacji	Nr drogi	Średni dobowy ruch roczny (SDRR) w latach (poj./dobę)										Wzrost/spadek ruchu (%)		
					2007	2008	2009	2010	2011	2012	2013	2014	2015	2016	2016/14	2016/15	
1.	POZNAŃ	30001	PAT	S11c	-	-	-	-	-	-	-	-	26910*	30408*	-	13*	
		30004	PAT	A2	-	-	-	-	-	-	-	-	36254*	39566*	43027*	19*	9*
		30006	PAT	S5d	-	-	-	-	-	-	-	-	18749*	21310*	23882*	27*	12*
		30021	GR	92	16997	17926	16835	17596	16779	8349	8322	7432	7139	7260	-2	2	
		30027	GR	A2	-	21771	21031	21986	20441	19773	22440	23405	24389	25914	11	6	
		30036	GR	A2	30559	34231	35349	39225	40111	45417	52432*	56327*	62284*	66066*	17*	6*	
		30037	GR	92	8125	8730	9309	9166	9652	9885	10966	11210	11701	12321	10	5	
		30038	GR	A2	18397	20493	20187	21841	19137	18450	22035	22639	23315	24514	8	5	
		30082	GR	11	-	-	-	-	-	-	-	-	12352	12981	-	5	
		30115	RPP-5	S5	13400	-	14091	13777	14245	13858	-	-	14888	15607	-	5	
		30606	SICK	92	-	-	-	-	-	29970	29797	29441	31910*	33941*	15*	6*	
		30607	SICK	92	-	-	-	-	-	-	-	-	26069	27066	-	4	
		30620	SICK	92	-	-	-	-	-	-	13068	12924	13269	14047	9	6	

\* - wynik niemiernodajny do porównań

**STACJA NR 30038**

**Miejscowość:** Kuny  
**Odcinek:** Żdżary-Koło  
**Typ stacji:** GR

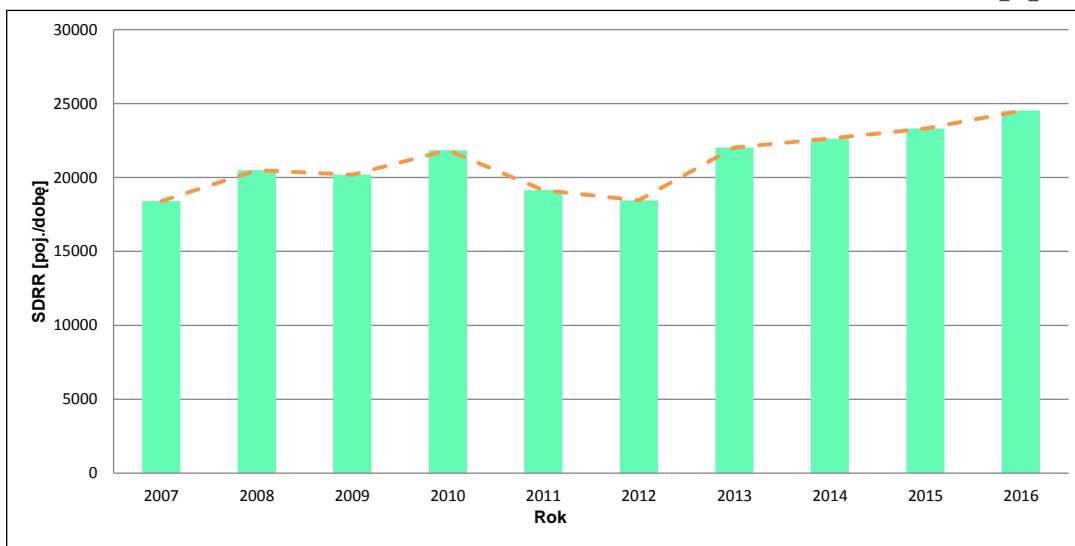
**Rok:** 2016  
**Numer drogi:** A2  
**Oddział:** POZNAŃ

**Wykres trendu rozwoju ruchu dla stacji 30038**

R02\_02\_30038

Średni dobowy ruch roczny (SDRR) w latach (poj./dobę)										Wzrost/spadek ruchu [%]	
2007	2008	2009	2010	2011	2012	2013	2014	2015	2016	2016/14	2016/15
18397	20493	20187	21841	19137	18450	22035	22639	23315	24514	8	5

R02\_03\_30038



\* - ruch niemiernodajny do porównań

Średni dobowy ruch dla poszczególnych dni tygodnia w poszczególnych miesiącach roku

STACJA NR 30038

Miejscowość: Kuny  
 Odcinek: Żdźary-Koło  
 Typ stacji: GR

Rok: 2016  
 Numer drogi: A2  
 Oddział: POZNAŃ

Ruch ogółem

R03\_01\_30038\_2016

Dni tygodnia:		Styczeń	Luty	Marzec	Kwiecień	Maj	Czerwiec	Lipiec	Sierpień	Wrzesień	Pazdziernik	Listopad	Grudzień	Cał rok
1. Poniedziałki	a	19516	21327	22250	23836	24500	25185	27000	27784	26245	23922	24378	24148	24174
	b	0,977	0,981	0,970	0,952	0,999	1,000	0,998	1,002	0,984	0,930	0,991	1,049	0,986
	c	0,807	0,882	0,920	0,986	1,013	1,042	1,117	1,149	1,086	0,990	1,008	0,999	1,000
2. Wtorki	a	20380	22554	24725	25006	25247	25293	25223	26663	26629	25843	25323	24336	24768
	b	1,020	1,038	1,078	0,999	1,029	1,005	0,932	0,962	0,998	1,005	1,029	1,057	1,010
	c	0,823	0,911	0,998	1,010	1,019	1,021	1,018	1,077	1,075	1,043	1,022	0,983	1,000
3. Środy	a	21968	23677	25211	26140	26571	26486	26290	27021	27928	27186	26939	25863	25940
	b	1,100	1,089	1,099	1,045	1,083	1,052	0,972	0,975	1,047	1,057	1,095	1,123	1,058
	c	0,847	0,913	0,972	1,008	1,024	1,021	1,013	1,042	1,077	1,048	1,039	0,997	1,000
4. Czwartki	a	21979	24294	26507	27386	26800	26940	27714	28137	28263	28134	28101	26832	26757
	b	1,100	1,118	1,156	1,094	1,092	1,070	1,025	1,015	1,059	1,094	1,142	1,165	1,091
	c	0,821	0,908	0,991	1,024	1,002	1,007	1,036	1,052	1,056	1,051	1,050	1,003	1,000
5. Piątki	a	23903	26063	28021	29764	26681	29404	30296	31681	31118	31154	28914	27773	28731
	b	1,197	1,199	1,222	1,189	1,088	1,168	1,120	1,143	1,166	1,212	1,175	1,206	1,172
	c	0,832	0,907	0,975	1,036	0,929	1,023	1,054	1,103	1,083	1,084	1,006	0,967	1,000
6. Soboty	a	17216	17529	17936	22067	21421	21755	27491	27721	23134	22874	19379	16981	21292
	b	0,862	0,806	0,782	0,882	0,873	0,864	1,016	1,000	0,867	0,890	0,788	0,737	0,869
	c	0,809	0,823	0,842	1,036	1,006	1,022	1,291	1,302	1,087	1,074	0,910	0,798	1,000
7. Niedziele	a	17219	16721	15335	20986	22242	21157	25337	25088	23434	20880	20089	18287	20564
	b	0,862	0,769	0,669	0,839	0,907	0,840	0,937	0,905	0,878	0,812	0,816	0,794	0,839
	c	0,837	0,813	0,746	1,021	1,082	1,029	1,232	1,220	1,140	1,015	0,977	0,889	1,000
8. Dni robocze	a	21549	23583	25343	26426	25960	26661	27304	28257	28036	27248	26731	25790	26074
	b	1,079	1,085	1,105	1,056	1,058	1,059	1,009	1,019	1,051	1,060	1,086	1,120	1,064
	c	0,826	0,904	0,972	1,014	0,996	1,023	1,047	1,084	1,075	1,045	1,025	0,989	1,000
9. Święta	a	9018	-	17952	-	18169	-	-	25101	-	-	17422	10726	16398
	b	0,451	-	0,783	-	0,741	-	-	0,905	-	-	0,708	0,466	0,669
	c	0,550	-	1,095	-	1,108	-	-	1,531	-	-	1,062	0,654	1,000
10. Niedziele i święta	a	14876	16721	15858	20986	20496	21157	25337	25090	23434	20880	19200	15263	19941
	b	0,745	0,769	0,692	0,839	0,836	0,840	0,937	0,905	0,878	0,812	0,780	0,663	0,813
	c	0,746	0,839	0,795	1,052	1,028	1,061	1,271	1,258	1,175	1,047	0,963	0,765	1,000
11. Wszystkie dni	a	19977	21738	22930	25026	24531	25174	27050	27728	26678	25713	24605	23028	24514
	b	1,000	1,000	1,000	1,000	1,000	1,000	1,000	1,000	1,000	1,000	1,000	1,000	1,000
	c	0,815	0,887	0,935	1,021	1,001	1,027	1,103	1,131	1,088	1,049	1,004	0,939	1,000

Legenda:

a = średni dobowy ruch danego dnia (dni) tygodnia

b =  $\frac{\text{średni dobowy ruch danego dnia (dni) tygodnia w miesiącu}}{\text{średni dobowy ruch we wszystkie dni miesiąca}}$

c =  $\frac{\text{średni dobowy ruch danego dnia (dni) tygodnia w miesiącu}}{\text{średni dobowy ruch danego dnia (dni) tygodnia w roku}}$

Uwagi: -

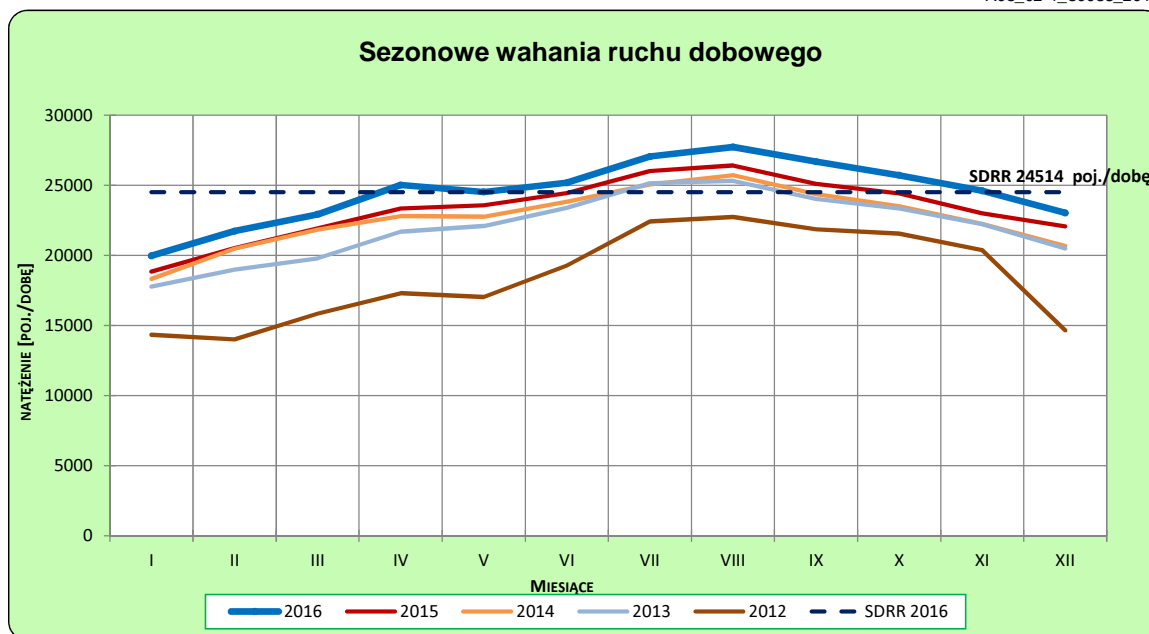
**STACJA NR 30038**

**Miejscowość:** Kuny  
**Odcinek:** Żdżary-Koło  
**Typ stacji:** GR

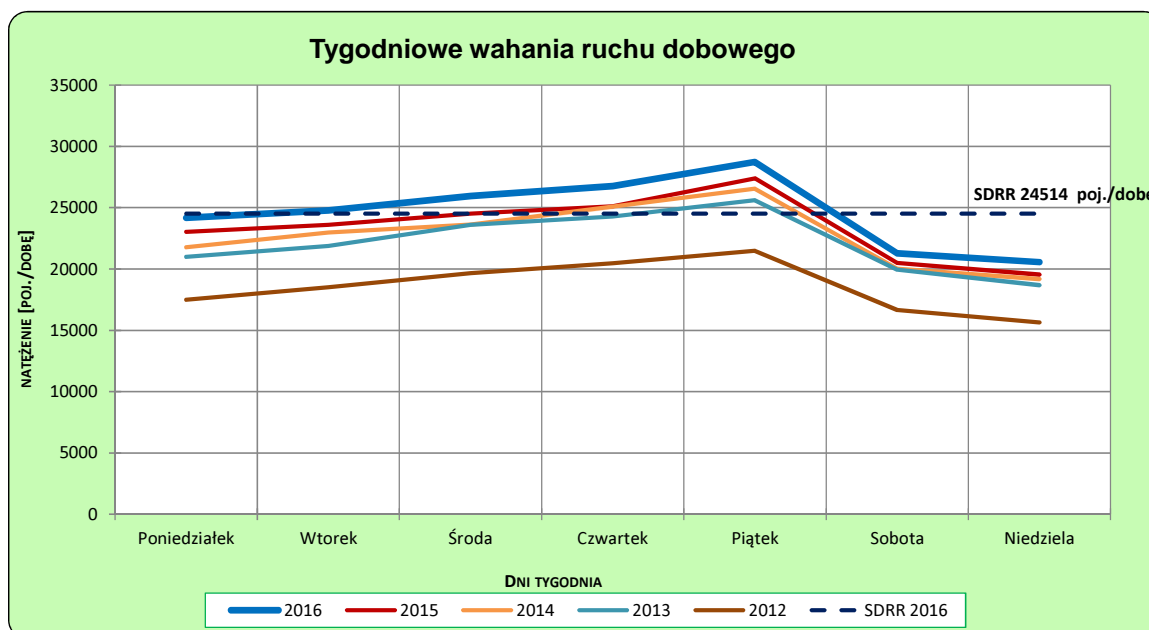
**Rok:** 2016  
**Numer drogi:** A2  
**Oddział:** POZNAŃ

**Ruch ogółem**

R03\_02-1\_30038\_2016



R03\_02-2\_30038\_2016



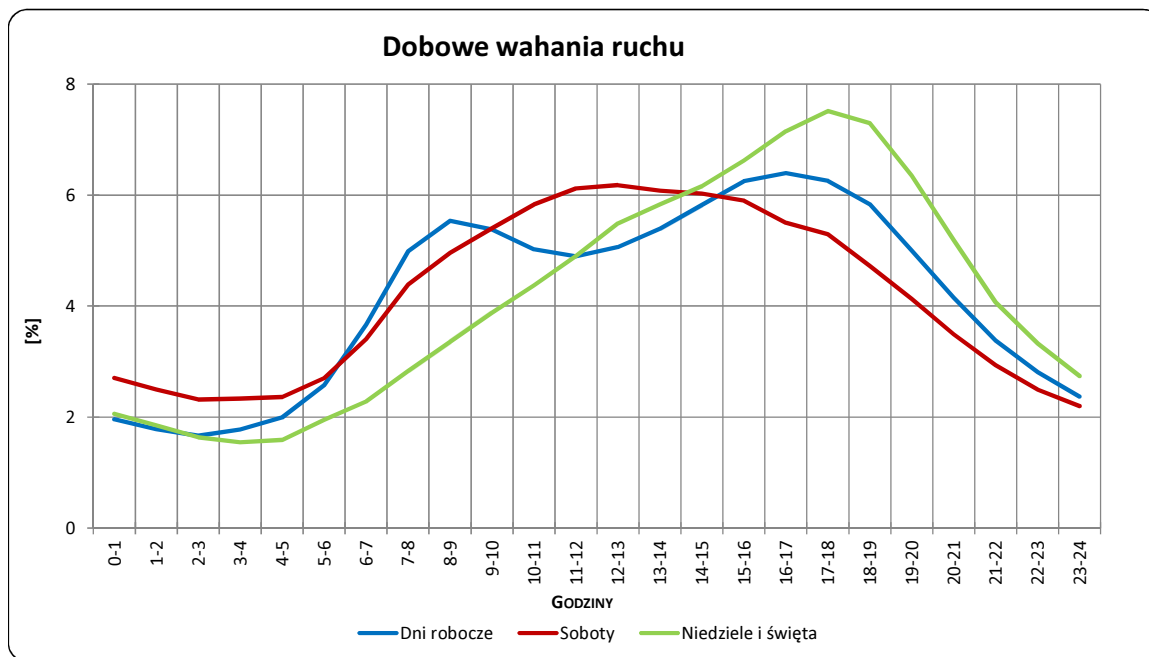
Uwagi: –

**STACJA NR 30038**

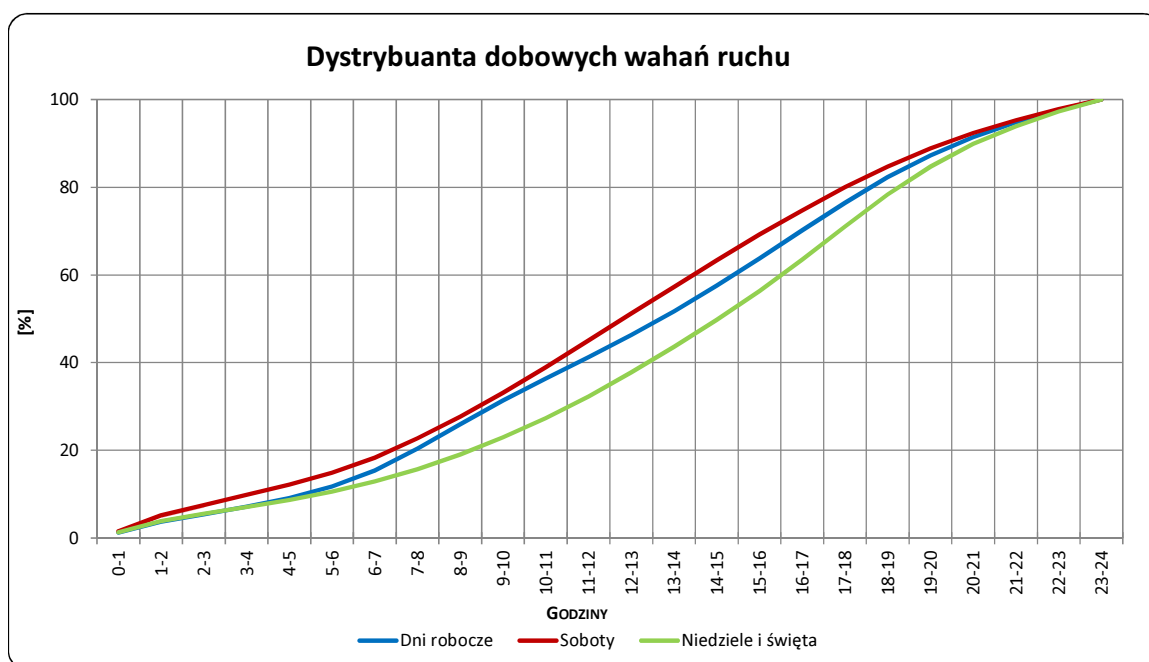
**Miejscowość:** Kuny  
**Odcinek:** Żdźary-Koło  
**Typ stacji:** GR

**Rok:** 2016  
**Numer drogi:** A2  
**Oddział:** POZNAŃ

R03\_03-1\_30038\_2016



R03\_03-2\_30038\_2016



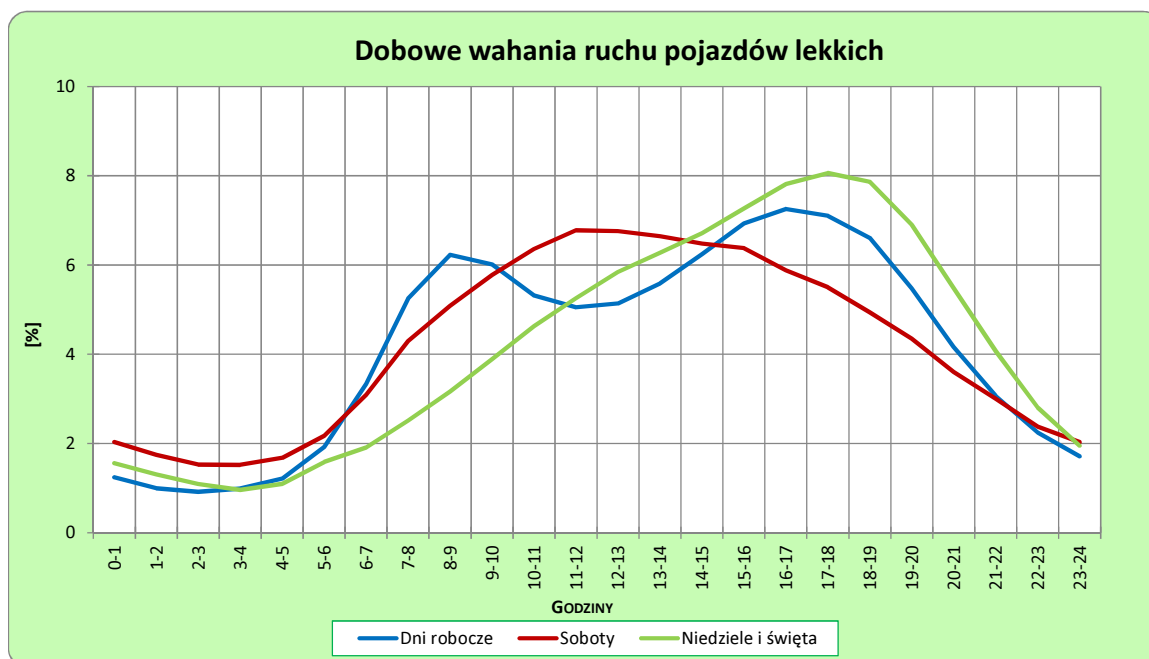
Uwagi: –

**STACJA NR 30038**

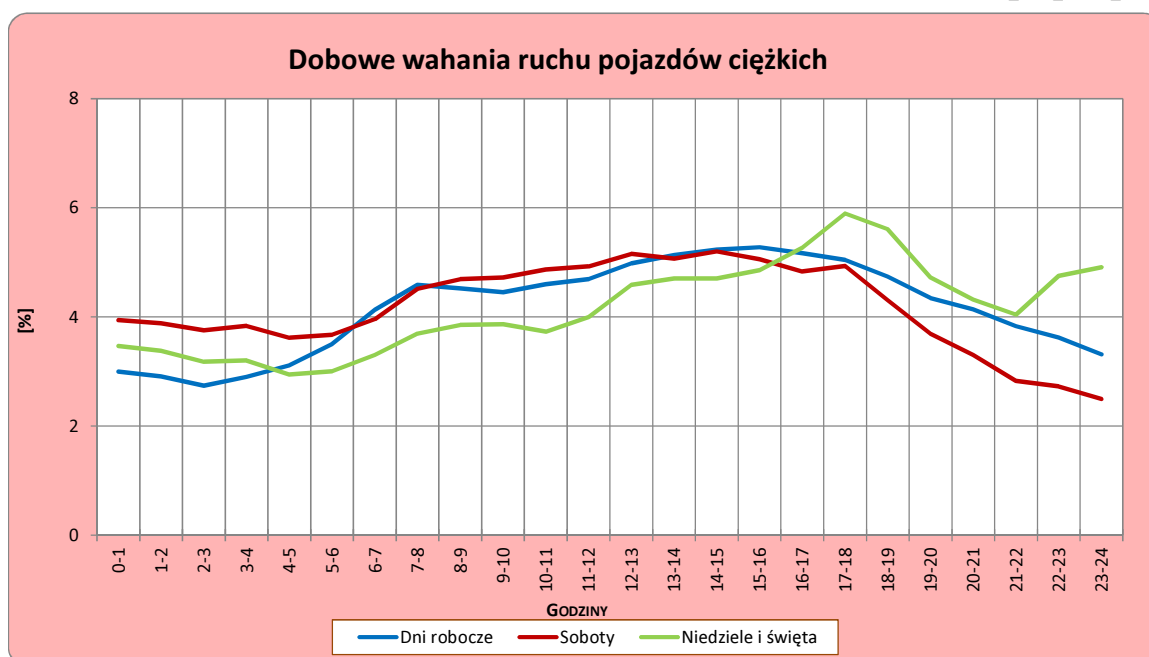
**Miejscowość:** Kuny  
**Odcinek:** Żdżary-Koło  
**Typ stacji:** GR

**Rok:** 2016  
**Numer drogi:** A2  
**Oddział:** POZNAŃ

R03\_04-1\_30038\_2016



R03\_04-2\_30038\_2016



Uwagi: –



### Udział ruchu pojazdów lekkich i ciężkich w poszczególnych okresach doby

#### STACJA NR 30038

**Miejscowość:** Kuny  
**Odcinek:** Żdżary-Koło  
**Typ stacji:** GR

**Rok:** 2016  
**Numer drogi:** A2  
**Oddział:** POZNAŃ

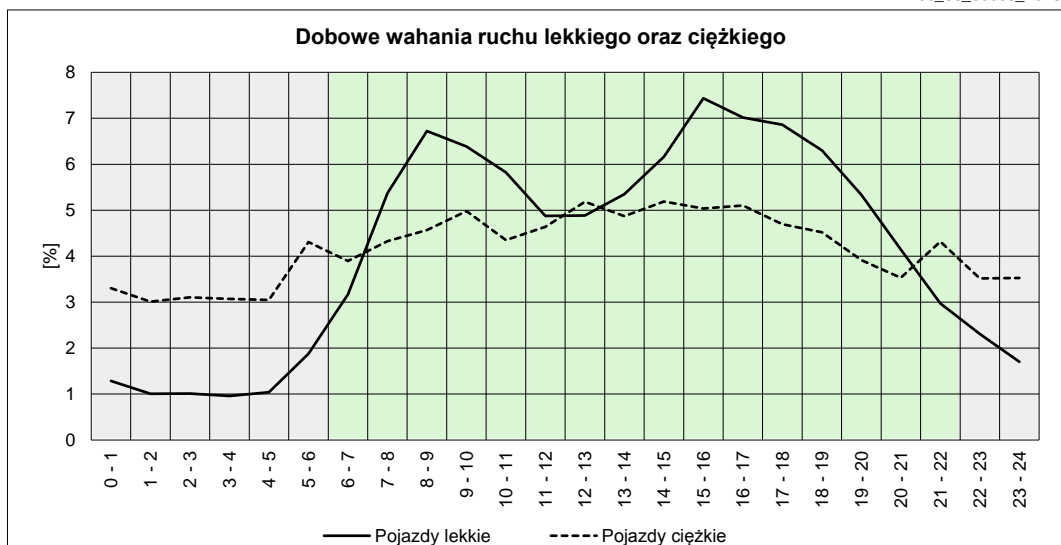
R03\_05\_30038\_2016

Godziny	Udział procentowy ruchu w poszczególnych godzinach doby [%]	
	Pojazdy lekkie	Pojazdy ciężkie
0 - 1	1,28	3,30
1 - 2	1,00	3,01
2 - 3	1,01	3,10
3 - 4	0,96	3,07
4 - 5	1,04	3,05
5 - 6	1,88	4,30
6 - 7	3,16	3,89
7 - 8	5,37	4,33
8 - 9	6,72	4,57
9 - 10	6,39	4,98
10 - 11	5,82	4,35
11 - 12	4,88	4,64
12 - 13	4,88	5,18
13 - 14	5,35	4,87
14 - 15	6,16	5,19
15 - 16	7,43	5,04
16 - 17	7,02	5,10
17 - 18	6,86	4,70
18 - 19	6,30	4,52
19 - 20	5,34	3,91
20 - 21	4,14	3,53
21 - 22	2,97	4,32
22 - 23	2,31	3,51
23 - 24	1,70	3,53

Źródło danych: Pomiary ręczne

	22 <sup>00</sup> - 6 <sup>00</sup>	6 <sup>00</sup> - 22 <sup>00</sup>
Pojazdy lekkie	11,19%	88,81%
Pojazdy ciężkie	26,88%	73,12%

R03\_06\_30038\_2016



### Struktura rodzajowa ruchu wg pomiarów ręcznych

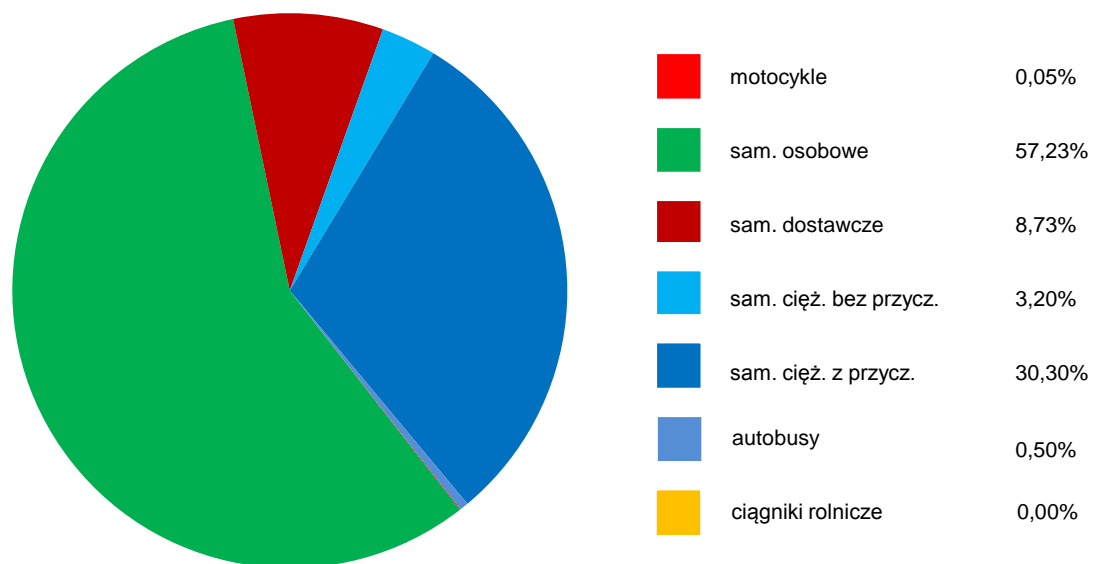
#### STACJA NR 30038

**Miejscowość:** Kuny  
**Odcinek:** Żdżary-Koło  
**Typ stacji:** GR

**Rok:** 2016  
**Numer:** A2  
**Oddział:** POZNAŃ

R04\_05\_30038\_2016

#### Rodzajowa struktura ruchu wg pomiarów ręcznych w 2016 roku



## SPIS TREŚCI

<b>Raport 2.1</b> .....	<b>2</b>
Woj 30.....	2
<b>Raport 2.2</b> .....	<b>3</b>
Woj 30.....	3
<b>Raport 2.3</b> .....	<b>4</b>
Stacja 30038.....	4
<b>Raport 3.1</b> .....	<b>5</b>
Stacja 30038.....	5
<b>Raport 3.2</b> .....	<b>6</b>
Stacja 30038.....	6
<b>Raport 3.3</b> .....	<b>7</b>
Stacja 30038.....	7
<b>Raport 3.4</b> .....	<b>8</b>
Stacja 30038.....	8
<b>Raport 3.5</b> .....	<b>9</b>
Stacja 30038.....	9
<b>Raport 4.5</b> .....	<b>10</b>
Stacja 30038.....	10