

# **Archiwizacja i analiza danych ze stacji ciągłych pomiarów ruchu z lat 2015-2016**

**Archiwizacja i analiza roczna danych z 2016**

**SCPR nr 30036**



**Generalna Dyrekcja  
Dróg Krajowych i Autostrad**

**Heller Consult sp. z o.o.  
Warszawa, 28 kwietnia 2017**



**Analiza średniego dobowego ruchu rocznego (SDRR) dla poszczególnych miesięcy w 2015 i 2016 roku**

R02\_01\_2016

Lp.	Oddział GDDKiA	Numer stacji	Typ stacji	Numer drogi	Średni dobowy ruch w miesiącu																																			
					styczeń			luty			marzec			kwiecień			maj			czerwiec			lipiec			sierpień			wrzesień			październik			listopad			grudzień		
					2015	2016	wzrost/spadek (%)	2015	2016	wzrost/spadek (%)	2015	2016	wzrost/spadek (%)	2015	2016	wzrost/spadek (%)	2015	2016	wzrost/spadek (%)	2015	2016	wzrost/spadek (%)	2015	2016	wzrost/spadek (%)	2015	2016	wzrost/spadek (%)	2015	2016	wzrost/spadek (%)	2015	2016	wzrost/spadek (%)	2015	2016	wzrost/spadek (%)	2015	2016	wzrost/spadek (%)
1.	POZNAŃ	30001	PAT	S11c	19665	25516	+30	23061	28430	+23	25008	29281	+17	25909	31536	+22	27645	30854	+12	28337	32033	+13	29170	32015	+10	29564	32142	+9	29229	32216	+10	29081	31273	+8	28770	30771	+7	27482	28830	+5
		30004	PAT	A2	32369	35551	+10	34778	38675	+11	37063	40595	+10	39360	43713	+11	40198	43665	+9	41035	44416	+8	43366	46566	+7	43678	47131	+8	42381	46287	+9	41620	45093	+8	40090	43439	+8	38854	41203	+6
		30006	PAT	S5d	17803	19906	+13	19053	21823	+15	20149	22708	+13	21000	23834	+13	21739	24684	+14	22059	24710	+12	22723	25380	+12	22707	25389	+12	23074	25529	+11	22501	24990	+11	21919	24490	+12	21200	23141	+9
		30021	GR	92	6048	6140	+2	6897	6861	-1	7171	7052	-2	7236	7536	+4	7345	7460	+2	7413	7547	+2	7630	7780	+2	7668	7925	+3	7429	7795	+5	7306	7492	+3	7127	7371	+3	6404	6165	-4
		30027	GR	A2	19811	21243	+7	21363	23200	+9	22914	24329	+6	24426	26319	+8	24516	25881	+6	25436	27014	+6	26923	28258	+5	27281	28863	+6	26212	28065	+7	25717	27210	+6	24503	26078	+6	23567	24511	+4
		30036	GR	A2	52615	56934	+8	55630	62297	+12	59949	64346	+7	62539	66894	+7	64293	63539	-1	64892	67912	+5	66945	68895	+3	66887	70673	+6	64746	69592	+7	62801	69543	+11	63902	67677	+6	62212	64492	+4
		30037	GR	92	9919	10021	+1	10731	11271	+5	11379	11714	+3	11814	12469	+6	12123	12800	+6	12322	12993	+5	12923	13509	+5	13090	13734	+5	12407	13062	+5	11376	12679	+11	11370	12166	+7	10964	11440	+4
		30038	GR	A2	18841	19977	+6	20528	21738	+6	21934	22930	+5	23367	25026	+7	23580	24531	+4	24454	25174	+3	26036	27050	+4	26418	27728	+5	25107	26678	+6	24425	25713	+5	23024	24605	+7	22072	23028	+4
		30082	GR	11	9997	10891	+9	11010	11949	+9	11391	12102	+6	11920	12852	+8	12277	12971	+6	13330	13726	+3	14766	15502	+5	14898	15398	+3	12976	13611	+5	12438	12779	+3	11815	12303	+4	11410	11697	+3
		30115	RPP-5	S5	12705	13762	+8	14447	14605	+1	14486	14621	+1	14639	15707	+7	15143	15910	+5	15186	16261	+7	15622	16558	+6	16205	17340	+7	15768	16428	+4	15582	15807	+1	14746	15600	+6	14131	14688	+4
		30606	SICK	92	28063	29585	+5	29123	32508	+12	31351	32891	+5	31755	35322	+11	32711	34948	+7	32718	35071	+7	32325	34282	+6	32127	33897	+6	33357	35438	+6	33690	35606	+6	33208	34351	+3	32499	33401	+3
		30607	SICK	92	23041	23624	+3	24409	26250	+8	25969	26353	+1	26631	28351	+6	27053	28241	+4	26649	28366	+6	25965	28613	+2	25426	27193	+7	27581	28399	+3	27785	28127	+1	26375	27009	+2	25946	26277	+1
		30620	SICK	92	11700	11881	+2	11925	13077	+10	12731	13624	+7	13341	14747	+11	13837	15020	+9	13556	14874	+10	13556	14422	+6	13802	14324	+4	14138	14596	+3	13904	14371	+3	13312	13894	+4	13426	13738	+2

## Średni dobowy ruch roczny (SDRR) w stacjach SCPR w latach 2007-2016

### Ruch ogółem

R02\_02\_2016

Lp.	Oddział GDDKiA	Numer stacji	Typ stacji	Nr drogi	Średni dobowy ruch roczny (SDRR) w latach (poj./dobę)										Wzrost/spadek ruchu (%)		
					2007	2008	2009	2010	2011	2012	2013	2014	2015	2016	2016/14	2016/15	
1.	POZNAŃ	30001	PAT	S11c	-	-	-	-	-	-	-	-	26910*	30408*	-	13*	
		30004	PAT	A2	-	-	-	-	-	-	-	-	36254*	39566*	43027*	19*	9*
		30006	PAT	S5d	-	-	-	-	-	-	-	-	18749*	21310*	23882*	27*	12*
		30021	GR	92	16997	17926	16835	17596	16779	8349	8322	7432	7139	7260	-2	2	
		30027	GR	A2	-	21771	21031	21986	20441	19773	22440	23405	24389	25914	11	6	
		30036	GR	A2	30559	34231	35349	39225	40111	45417	52432*	56327*	62284*	66066*	17*	6*	
		30037	GR	92	8125	8730	9309	9166	9652	9885	10966	11210	11701	12321	10	5	
		30038	GR	A2	18397	20493	20187	21841	19137	18450	22035	22639	23315	24514	8	5	
		30082	GR	11	-	-	-	-	-	-	-	-	12352	12981	-	5	
		30115	RPP-5	S5	13400	-	14091	13777	14245	13858	-	-	14888	15607	-	5	
		30606	SICK	92	-	-	-	-	-	29970	29797	29441	31910*	33941*	15*	6*	
		30607	SICK	92	-	-	-	-	-	-	-	-	26069	27066	-	4	
		30620	SICK	92	-	-	-	-	-	-	13068	12924	13269	14047	9	6	

\* - wynik niemiernodajny do porównań

**STACJA NR 30036**

**Miejscowość:** Krzesiny  
**Odcinek:** Dębina-Krzesiny  
**Typ stacji:** GR

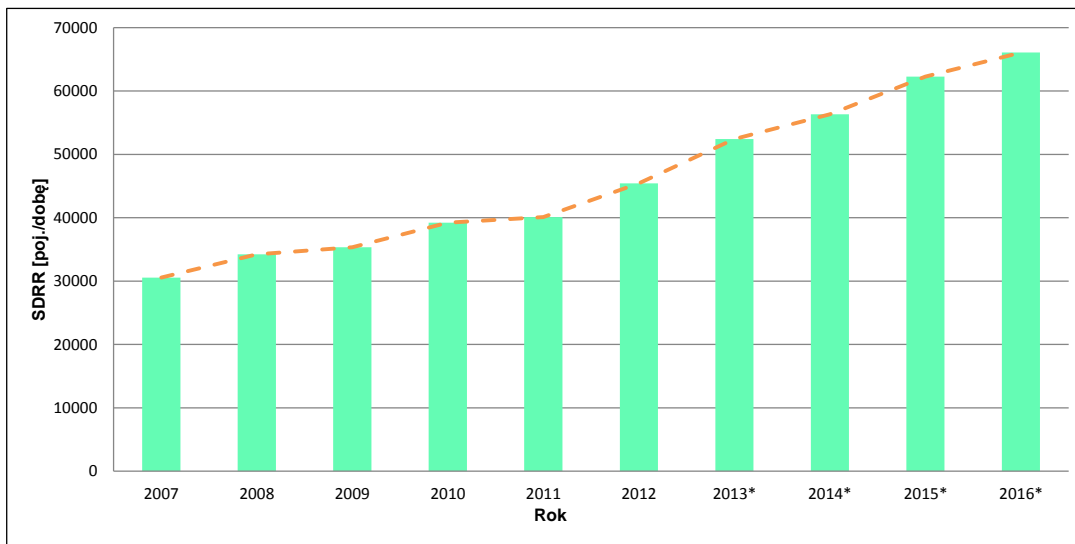
**Rok:** 2016  
**Numer drogi:** A2  
**Oddział:** POZNAŃ

**Wykres trendu rozwoju ruchu dla stacji 30036**

R02\_02\_30036

Średni dobowy ruch roczny (SDRR) w latach (poj./dobę)										Wzrost/spadek ruchu [%]	
2007	2008	2009	2010	2011	2012	2013	2014	2015	2016	2016/14	2016/15
30559	34231	35349	39225	40111	45417	52432*	56327*	62284*	66066*	17*	6*

R02\_03\_30036



\* - ruch niemiarodajny do porównań

Średni dobowy ruch dla poszczególnych dni tygodnia w poszczególnych miesiącach roku

STACJA NR 30036

**Miejscowość:** Krzesiny  
**Odcinek:** Dębina-Krzesiny  
**Typ stacji:** GR

**Rok:** 2016  
**Numer drogi:** A2  
**Oddział:** POZNAŃ

Ruch ogółem

R03\_01\_30036\_2016

Dni tygodnia:		Styczeń	Luty	Marzec	Kwiecień	Maj	Czerwiec	Lipiec	Sierpień	Wrzesień	Pazdziernik	Listopad	Grudzień	Cał rok
1. Poniedziałki	a	61271	66673	69416	71484	66874	73348	71026	75950	73230	71371	72629	73063	70527
	b	1,076	1,070	1,079	1,069	1,052	1,080	1,031	1,075	1,052	1,026	1,073	1,133	1,068
	c	0,869	0,945	0,984	1,014	0,948	1,040	1,007	1,077	1,038	1,012	1,030	1,036	1,000
2. Wtorki	a	62778	68071	72241	71451	71392	73011	69462	73679	74111	74772	73959	71217	71345
	b	1,103	1,093	1,123	1,068	1,124	1,075	1,008	1,043	1,065	1,075	1,093	1,104	1,080
	c	0,880	0,954	1,013	1,001	1,001	1,023	0,974	1,033	1,039	1,048	1,037	0,998	1,000
3. Środy	a	63781	69511	72711	72950	71360	74139	71439	75236	76064	76007	75888	74620	72808
	b	1,120	1,116	1,130	1,091	1,123	1,092	1,037	1,065	1,093	1,093	1,121	1,157	1,102
	c	0,876	0,955	0,999	1,002	0,980	1,018	0,981	1,033	1,045	1,044	1,042	1,025	1,000
4. Czwartki	a	64029	69996	75086	72204	70480	74759	74888	76731	76803	77590	77595	75552	73809
	b	1,125	1,124	1,167	1,079	1,109	1,101	1,087	1,086	1,104	1,116	1,147	1,171	1,117
	c	0,867	0,948	1,017	0,978	0,955	1,013	1,015	1,040	1,041	1,051	1,051	1,024	1,000
5. Piątki	a	68346	74518	77265	78512	69919	78874	79350	80290	80415	80611	79279	75712	76924
	b	1,200	1,196	1,201	1,174	1,100	1,161	1,152	1,136	1,156	1,159	1,171	1,174	1,164
	c	0,888	0,969	1,004	1,021	0,909	1,025	1,032	1,044	1,045	1,048	1,031	0,984	1,000
6. Soboty	a	43834	46425	45453	53657	50879	53131	61618	60408	54536	57037	50522	44144	51803
	b	0,770	0,745	0,706	0,802	0,801	0,782	0,894	0,855	0,784	0,820	0,747	0,684	0,784
	c	0,846	0,896	0,877	1,036	0,982	1,026	1,189	1,166	1,053	1,101	0,975	0,852	1,000
7. Niedziele	a	39868	40884	37631	48001	47891	48120	54481	53621	51987	49417	45700	43641	46770
	b	0,700	0,656	0,585	0,718	0,754	0,709	0,791	0,759	0,747	0,711	0,675	0,677	0,708
	c	0,852	0,874	0,805	1,026	1,024	1,029	1,165	1,146	1,112	1,057	0,977	0,933	1,000
8. Dni robocze	a	64041	69754	73344	73320	70005	74826	73233	76377	76125	76070	75870	74033	73083
	b	1,125	1,120	1,140	1,096	1,102	1,102	1,063	1,081	1,094	1,094	1,121	1,148	1,106
	c	0,876	0,954	1,004	1,003	0,958	1,024	1,002	1,045	1,042	1,041	1,038	1,013	1,000
9. Święta	a	21084	-	40715	-	38517	-	-	47607	-	-	40211	27377	35918
	b	0,370	-	0,633	-	0,606	-	-	0,674	-	-	0,594	0,425	0,544
	c	0,587	-	1,134	-	1,072	-	-	1,325	-	-	1,120	0,762	1,000
10. Niedziele i święta	a	34501	40884	38248	48001	43873	48120	54481	52418	51987	49417	43870	37135	45244
	b	0,606	0,656	0,594	0,718	0,690	0,709	0,791	0,742	0,747	0,711	0,648	0,576	0,685
	c	0,763	0,904	0,845	1,061	0,970	1,064	1,204	1,159	1,149	1,092	0,970	0,821	1,000
11. Wszystkie dni	a	56934	62297	64346	66894	63539	67912	68895	70673	69592	69543	67677	64492	66066
	b	1,000	1,000	1,000	1,000	1,000	1,000	1,000	1,000	1,000	1,000	1,000	1,000	1,000
	c	0,862	0,943	0,974	1,013	0,962	1,028	1,043	1,070	1,053	1,053	1,024	0,976	1,000

Legenda:

a = średni dobowy ruch danego dnia (dni) tygodnia

b =  $\frac{\text{średni dobowy ruch danego dnia (dni) tygodnia w miesiącu}}{\text{średni dobowy ruch we wszystkie dni miesiąca}}$

c =  $\frac{\text{średni dobowy ruch danego dnia (dni) tygodnia w miesiącu}}{\text{średni dobowy ruch danego dnia (dni) tygodnia w roku}}$

Uwagi: -

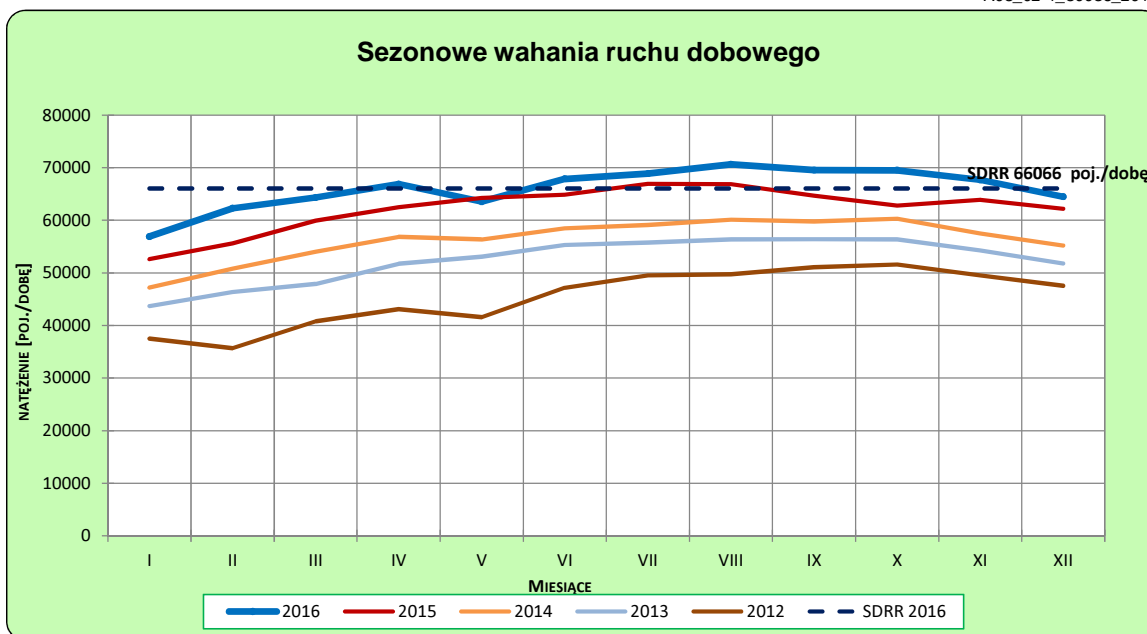
**STACJA NR 30036**

**Miejscowość:** Krzesiny  
**Odcinek:** Dębina-Krzesiny  
**Typ stacji:** GR

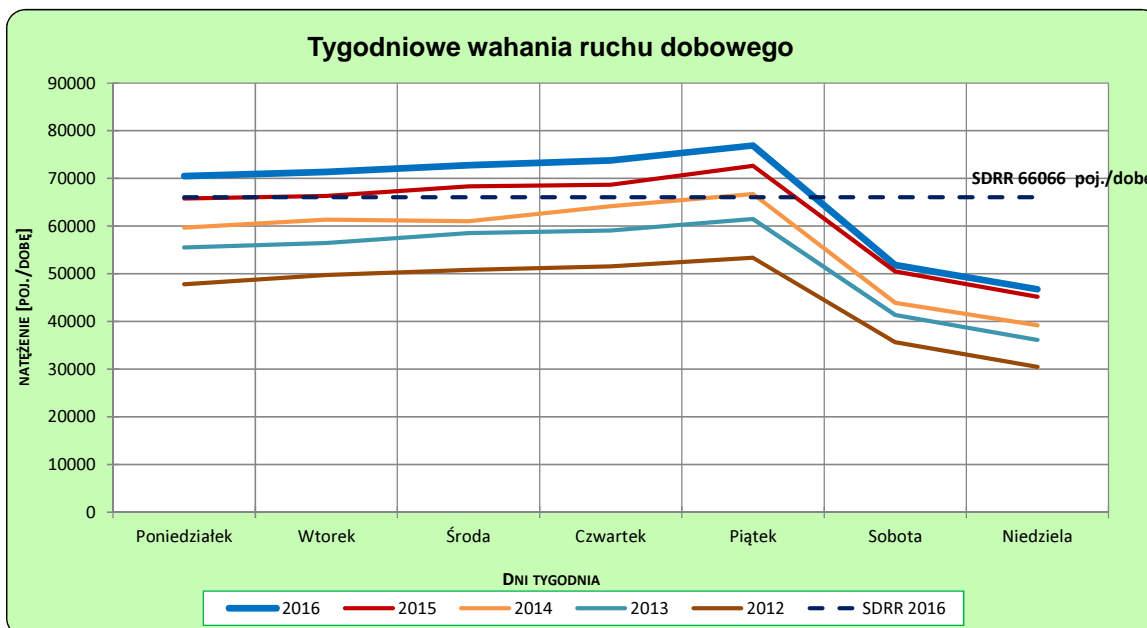
**Rok:** 2016  
**Numer drogi:** A2  
**Oddział:** POZNAŃ

**Ruch ogółem**

R03\_02-1\_30036\_2016



R03\_02-2\_30036\_2016



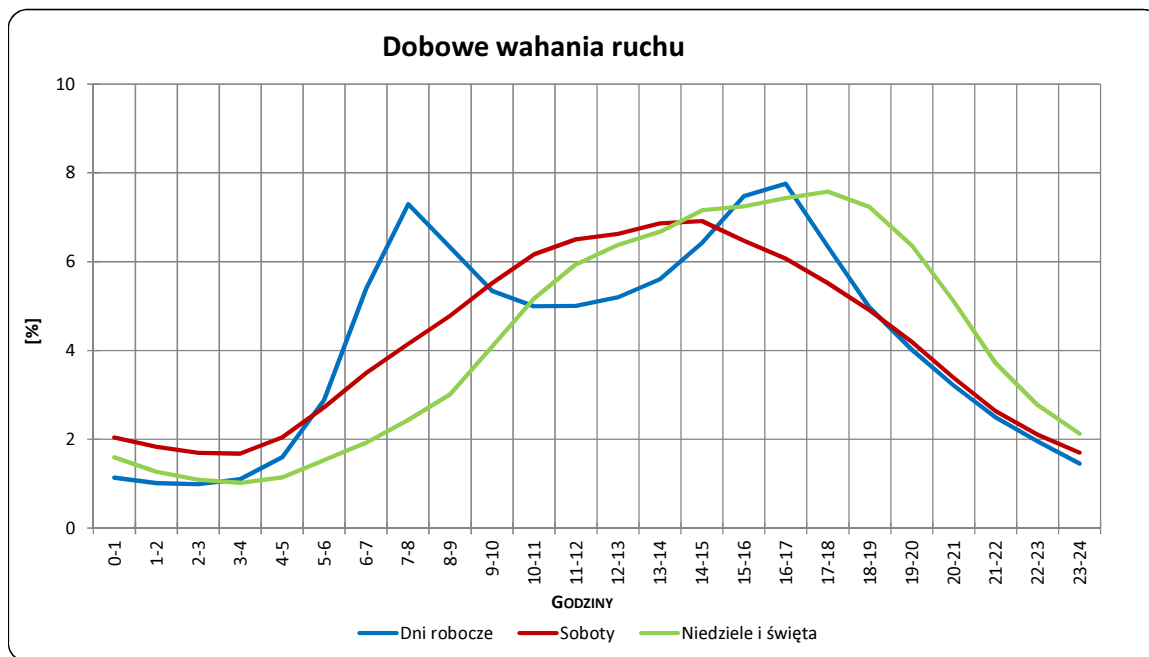
Uwagi: –

**STACJA NR 30036**

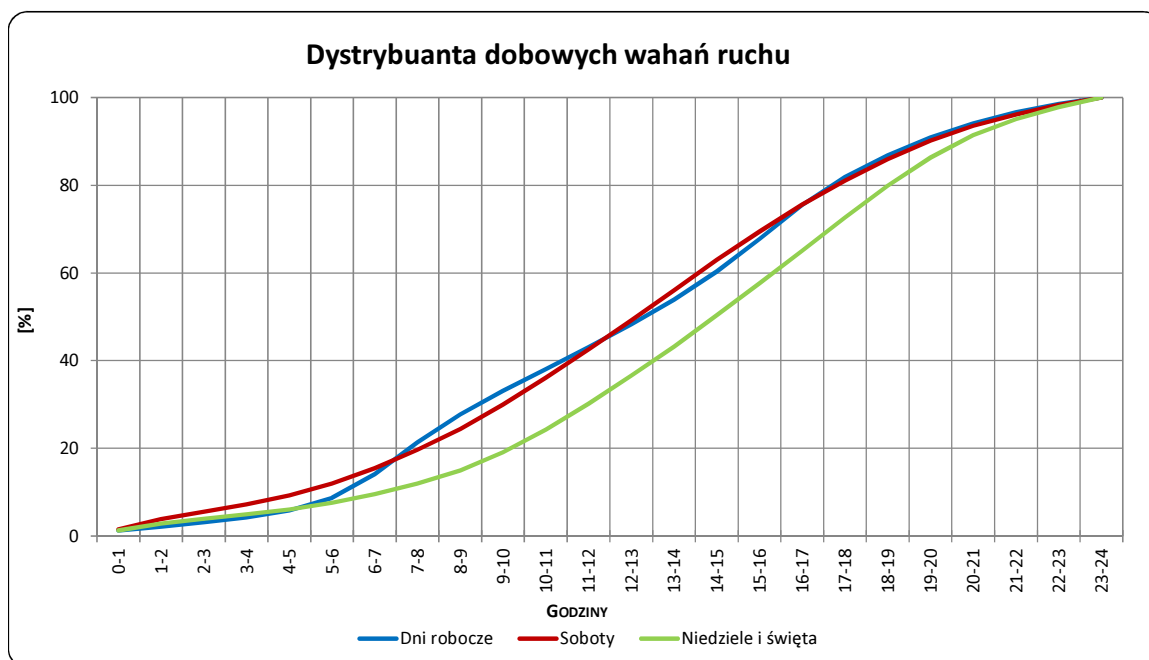
**Miejscowość:** Krzesiny  
**Odcinek:** Dębina-Krzesiny  
**Typ stacji:** GR

**Rok:** 2016  
**Numer drogi:** A2  
**Oddział:** POZNAŃ

R03\_03-1\_30036\_2016



R03\_03-2\_30036\_2016



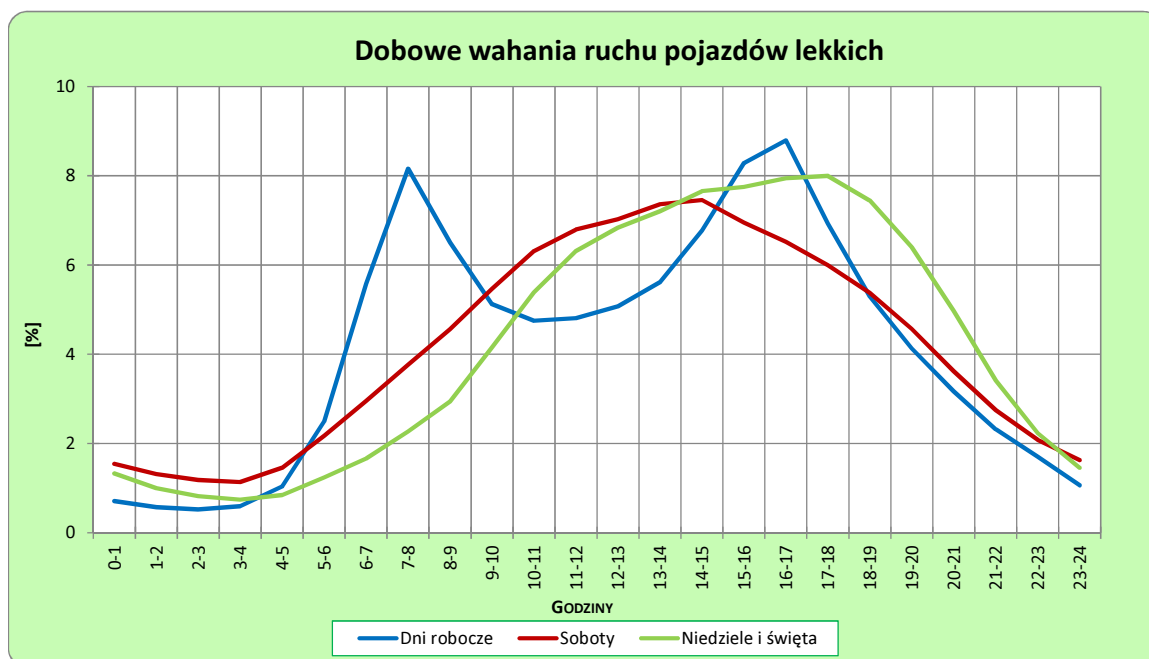
Uwagi: –

**STACJA NR 30036**

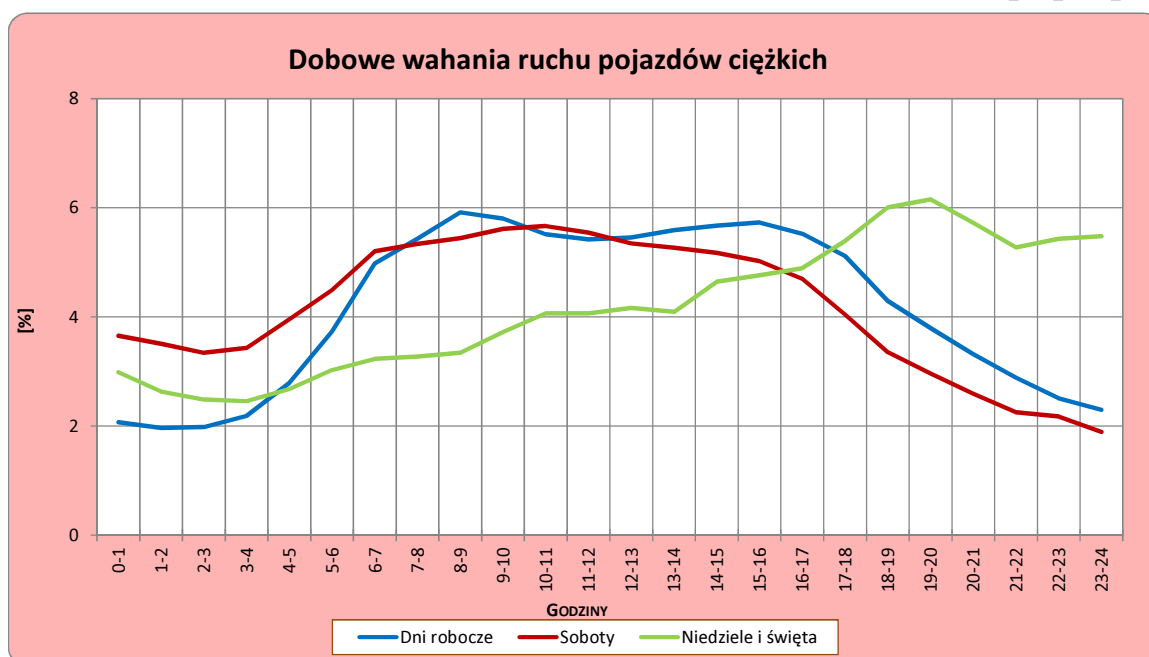
**Miejscowość:** Krzesiny  
**Odcinek:** Dębina-Krzesiny  
**Typ stacji:** GR

**Rok:** 2016  
**Numer drogi:** A2  
**Oddział:** POZNAŃ

R03\_04-1\_30036\_2016



R03\_04-2\_30036\_2016



Uwagi: –



### Udział ruchu pojazdów lekkich i ciężkich w poszczególnych okresach doby

#### STACJA NR 30036

**Miejscowość:** Krzesiny  
**Odcinek:** Dębina-Krzesiny  
**Typ stacji:** GR

**Rok:** 2016  
**Numer drogi:** A2  
**Oddział:** POZNAŃ

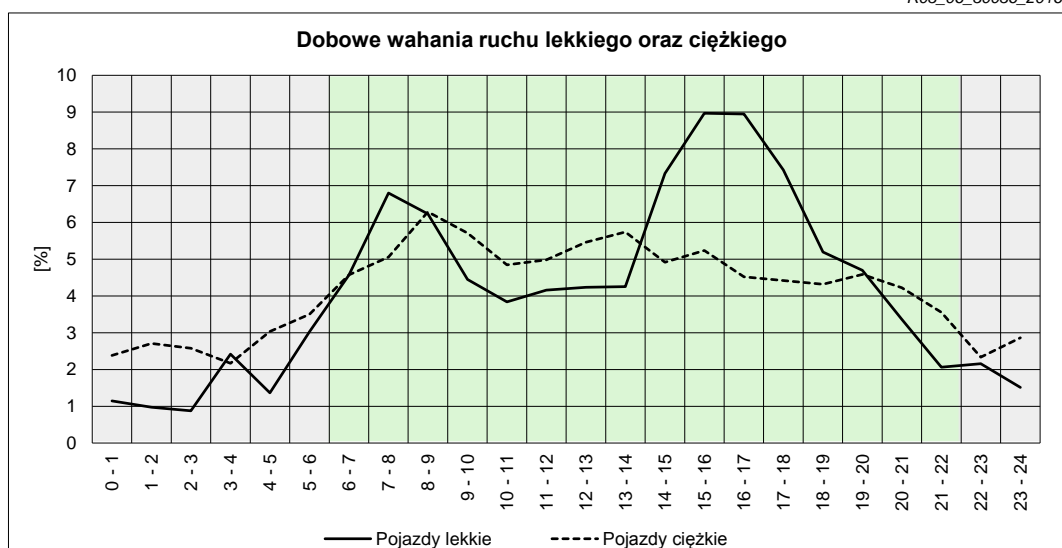
R03\_05\_30036\_2016

Godziny	Udział procentowy ruchu w poszczególnych godzinach doby [%]	
	Pojazdy lekkie	Pojazdy ciężkie
0 - 1	1,15	2,38
1 - 2	0,97	2,71
2 - 3	0,88	2,58
3 - 4	2,42	2,17
4 - 5	1,37	3,04
5 - 6	3,03	3,50
6 - 7	4,56	4,58
7 - 8	6,80	5,06
8 - 9	6,23	6,29
9 - 10	4,45	5,71
10 - 11	3,84	4,84
11 - 12	4,16	4,98
12 - 13	4,24	5,46
13 - 14	4,26	5,74
14 - 15	7,33	4,91
15 - 16	8,97	5,24
16 - 17	8,95	4,52
17 - 18	7,42	4,42
18 - 19	5,19	4,32
19 - 20	4,70	4,59
20 - 21	3,36	4,23
21 - 22	2,06	3,56
22 - 23	2,16	2,33
23 - 24	1,51	2,86

Źródło danych: Pomiar ręczny

	22 <sup>00</sup> - 6 <sup>00</sup>	6 <sup>00</sup> - 22 <sup>00</sup>
Pojazdy lekkie	13,48%	86,52%
Pojazdy ciężkie	21,57%	78,43%

R03\_06\_30036\_2016



## Struktura rodzajowa ruchu wg pomiarów ręcznych

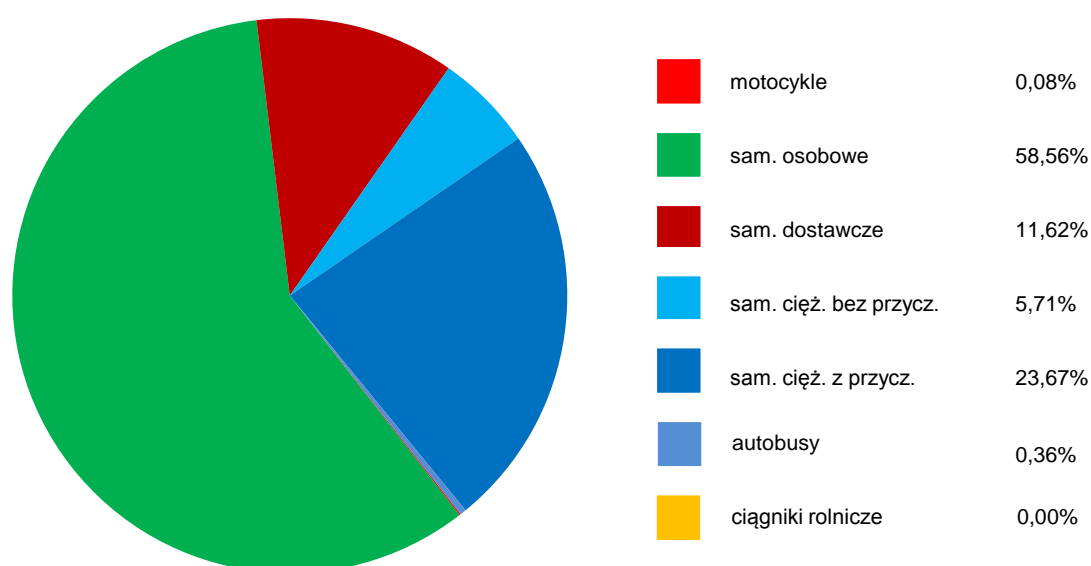
### STACJA NR 30036

**Miejscowość:** Krzesiny  
**Odcinek:** Dębina-Krzesiny  
**Typ stacji:** GR

**Rok:** 2016  
**Numer:** A2  
**Oddział:** POZNAŃ

R04\_05\_30036\_2016

### Rodzajowa struktura ruchu wg pomiarów ręcznych w 2016 roku



## SPIS TREŚCI

<b>Raport 2.1</b> .....	<b>2</b>
Woj 30.....	2
<b>Raport 2.2</b> .....	<b>3</b>
Woj 30.....	3
<b>Raport 2.3</b> .....	<b>4</b>
Stacja 30036.....	4
<b>Raport 3.1</b> .....	<b>5</b>
Stacja 30036.....	5
<b>Raport 3.2</b> .....	<b>6</b>
Stacja 30036.....	6
<b>Raport 3.3</b> .....	<b>7</b>
Stacja 30036.....	7
<b>Raport 3.4</b> .....	<b>8</b>
Stacja 30036.....	8
<b>Raport 3.5</b> .....	<b>9</b>
Stacja 30036.....	9
<b>Raport 4.5</b> .....	<b>10</b>
Stacja 30036.....	10