

Archiwizacja i analiza danych ze stacji ciągłych pomiarów ruchu z lat 2015-2016

Archiwizacja i analiza roczna danych z 2016

SCPR nr 30021



**Generalna Dyrekcja
Dróg Krajowych i Autostrad**

**Heller Consult sp. z o.o.
Warszawa, 28 kwietnia 2017**



Analiza średniego dobowego ruchu rocznego (SDRR) dla poszczególnych miesięcy w 2015 i 2016 roku

R02_01_2016

Lp.	Oddział GDDKiA	Numer stacji	Typ stacji	Numer drogi	Średni dobowy ruch w miesiącu																																			
					styczeń			luty			marzec			kwiecień			maj			czerwiec			lipiec			sierpień			wrzesień			październik			listopad			grudzień		
					2015	2016	wzrost/spadek (%)	2015	2016	wzrost/spadek (%)	2015	2016	wzrost/spadek (%)	2015	2016	wzrost/spadek (%)	2015	2016	wzrost/spadek (%)	2015	2016	wzrost/spadek (%)	2015	2016	wzrost/spadek (%)	2015	2016	wzrost/spadek (%)	2015	2016	wzrost/spadek (%)	2015	2016	wzrost/spadek (%)	2015	2016	wzrost/spadek (%)	2015	2016	wzrost/spadek (%)
1.	POZNAŃ	30001	PAT	S11c	19665	25516	+30	23061	28430	+23	25008	29281	+17	25909	31536	+22	27645	30854	+12	28337	32033	+13	29170	32015	+10	29564	32142	+9	29229	32216	+10	29081	31273	+8	28770	30771	+7	27482	28830	+5
		30004	PAT	A2	32369	35551	+10	34778	38675	+11	37063	40595	+10	39360	43713	+11	40198	43665	+9	41035	44416	+8	43366	46566	+7	43678	47131	+8	42381	46287	+9	41620	45093	+8	40090	43439	+8	38854	41203	+6
		30006	PAT	S5d	17803	19906	+13	19053	21823	+15	20149	22708	+13	21000	23834	+13	21739	24684	+14	22059	24710	+12	22723	25380	+12	22707	25389	+12	23074	25529	+11	22501	24990	+11	21919	24490	+12	21200	23141	+9
		30021	GR	92	6048	6140	+2	6897	6861	-1	7171	7052	-2	7236	7536	+4	7345	7460	+2	7413	7547	+2	7630	7780	+2	7668	7925	+3	7429	7795	+5	7306	7492	+3	7127	7371	+3	6404	6165	-4
		30027	GR	A2	19811	21243	+7	21363	23200	+9	22914	24329	+6	24426	26319	+8	24516	25881	+6	25436	27014	+6	26923	28258	+5	27281	28863	+6	26212	28065	+7	25717	27210	+6	24503	26078	+6	23567	24511	+4
		30036	GR	A2	52615	56934	+8	55630	62297	+12	59949	64346	+7	62539	66894	+7	64293	63539	-1	64892	67912	+5	66945	68895	+3	66887	70673	+6	64746	69592	+7	62801	69543	+11	63902	67677	+6	62212	64492	+4
		30037	GR	92	9919	10021	+1	10731	11271	+5	11379	11714	+3	11814	12469	+6	12123	12800	+6	12322	12993	+5	12923	13509	+5	13090	13734	+5	12407	13062	+5	11376	12679	+11	11370	12166	+7	10964	11440	+4
		30038	GR	A2	18841	19977	+6	20528	21738	+6	21934	22930	+5	23367	25026	+7	23580	24531	+4	24454	25174	+3	26036	27050	+4	26418	27728	+5	25107	26678	+6	24425	25713	+5	23024	24605	+7	22072	23028	+4
		30082	GR	11	9997	10891	+9	11010	11949	+9	11391	12102	+6	11920	12852	+8	12277	12971	+6	13330	13726	+3	14766	15502	+5	14898	15398	+3	12976	13611	+5	12438	12779	+3	11815	12303	+4	11410	11697	+3
		30115	RPP-5	S5	12705	13762	+8	14447	14605	+1	14486	14621	+1	14639	15707	+7	15143	15910	+5	15186	16261	+7	15622	16558	+6	16205	17340	+7	15768	16428	+4	15582	15807	+1	14746	15600	+6	14131	14688	+4
		30606	SICK	92	28063	29585	+5	29123	32508	+12	31351	32891	+5	31755	35322	+11	32711	34948	+7	32718	35071	+7	32325	34282	+6	32127	33897	+6	33357	35438	+6	33690	35606	+6	33208	34351	+3	32499	33401	+3
		30607	SICK	92	23041	23624	+3	24409	26250	+8	25969	26353	+1	26631	28351	+6	27053	28241	+4	26649	28366	+6	25965	28613	+2	25426	27193	+7	27581	28399	+3	27785	28127	+1	26375	27009	+2	25946	26277	+1
		30620	SICK	92	11700	11881	+2	11925	13077	+10	12731	13624	+7	13341	14747	+11	13837	15020	+9	13556	14874	+10	13556	14422	+6	13802	14324	+4	14138	14596	+3	13904	14371	+3	13312	13894	+4	13426	13738	+2

Średni dobowy ruch roczny (SDRR) w stacjach SCPR w latach 2007-2016

Ruch ogółem

R02_02_2016

Lp.	Oddział GDDKiA	Numer stacji	Typ stacji	Nr drogi	Średni dobowy ruch roczny (SDRR) w latach (poj./dobę)										Wzrost/spadek ruchu (%)		
					2007	2008	2009	2010	2011	2012	2013	2014	2015	2016	2016/14	2016/15	
1.	POZNAŃ	30001	PAT	S11c	-	-	-	-	-	-	-	-	26910*	30408*	-	13*	
		30004	PAT	A2	-	-	-	-	-	-	-	-	36254*	39566*	43027*	19*	9*
		30006	PAT	S5d	-	-	-	-	-	-	-	-	18749*	21310*	23882*	27*	12*
		30021	GR	92	16997	17926	16835	17596	16779	8349	8322	7432	7139	7260	-2	2	
		30027	GR	A2	-	21771	21031	21986	20441	19773	22440	23405	24389	25914	11	6	
		30036	GR	A2	30559	34231	35349	39225	40111	45417	52432*	56327*	62284*	66066*	17*	6*	
		30037	GR	92	8125	8730	9309	9166	9652	9885	10966	11210	11701	12321	10	5	
		30038	GR	A2	18397	20493	20187	21841	19137	18450	22035	22639	23315	24514	8	5	
		30082	GR	11	-	-	-	-	-	-	-	-	12352	12981	-	5	
		30115	RPP-5	S5	13400	-	14091	13777	14245	13858	-	-	14888	15607	-	5	
		30606	SICK	92	-	-	-	-	-	29970	29797	29441	31910*	33941*	15*	6*	
		30607	SICK	92	-	-	-	-	-	-	-	-	26069	27066	-	4	
		30620	SICK	92	-	-	-	-	-	-	13068	12924	13269	14047	9	6	

* - wynik niemiernodajny do porównań

STACJA NR 30021

Miejscowość: Bolewicko
Odcinek: Trzciel-Lwówek
Typ stacji: GR

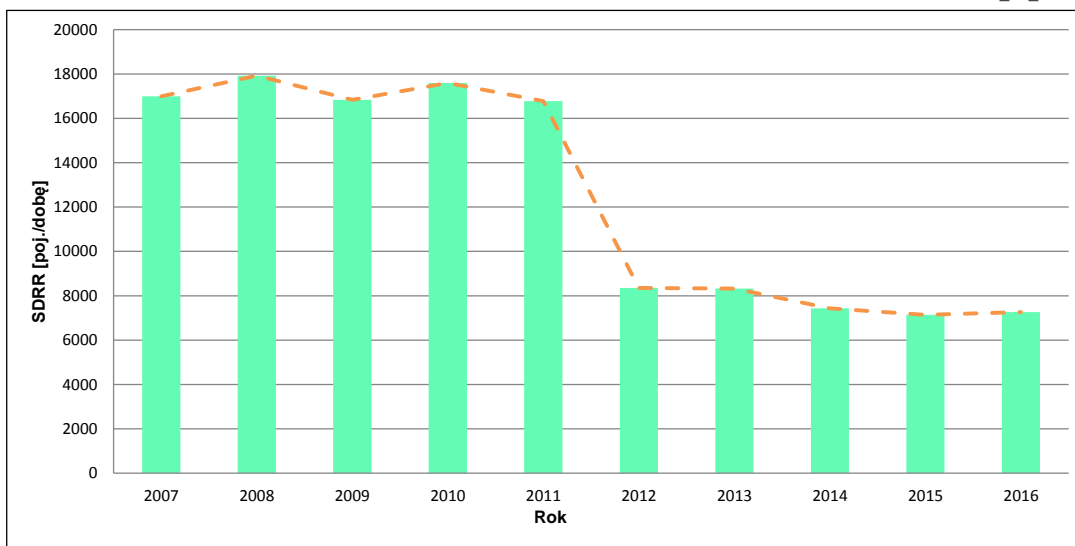
Rok: 2016
Numer drogi: 92
Oddział: POZNAŃ

Wykres trendu rozwoju ruchu dla stacji 30021

R02_02_30021

Średni dobowy ruch roczny (SDRR) w latach (poj./dobę)										Wzrost/spadek ruchu [%]	
2007	2008	2009	2010	2011	2012	2013	2014	2015	2016	2016/14	2016/15
16997	17926	16835	17596	16779	8349	8322	7432	7139	7260	-2	2

R02_03_30021



* - ruch niemiernorodajny do porównań

Średni dobowy ruch dla poszczególnych dni tygodnia w poszczególnych miesiącach roku

STACJA NR 30021

Miejscowość: Bolewicko
 Odcinek: Trzciel-Lwówek
 Typ stacji: GR

Rok: 2016
 Numer drogi: 92
 Oddział: POZNAŃ

Ruch ogółem

R03_01_30021_2016

Dni tygodnia:		Styczeń	Luty	Marzec	Kwiecień	Maj	Czerwiec	Lipiec	Sierpień	Wrzesień	Październik	Listopad	Grudzień	Cał rok
1. Poniedziałki	a	6447	7198	7394	7621	7889	8062	8417	8349	8016	7352	7580	6997	7610
	b	1,050	1,049	1,048	1,011	1,058	1,068	1,082	1,054	1,028	0,981	1,028	1,135	1,048
	c	0,847	0,946	0,972	1,001	1,037	1,059	1,106	1,097	1,053	0,966	0,996	0,919	1,000
2. Wtorki	a	6709	7512	7987	8278	7957	8082	8064	8300	8253	8041	8033	6656	7822
	b	1,093	1,095	1,133	1,098	1,067	1,071	1,037	1,047	1,059	1,073	1,090	1,080	1,077
	c	0,858	0,960	1,021	1,058	1,017	1,033	1,031	1,061	1,055	1,028	1,027	0,851	1,000
3. Środy	a	7113	7429	7820	8158	8001	8154	8168	8236	8201	8076	8106	6761	7851
	b	1,158	1,083	1,109	1,083	1,073	1,080	1,050	1,039	1,052	1,078	1,100	1,097	1,081
	c	0,906	0,946	0,996	1,039	1,019	1,039	1,040	1,049	1,045	1,029	1,032	0,861	1,000
4. Czwartki	a	6538	7109	7642	7675	7702	7791	7699	8090	7955	7722	7742	7049	7559
	b	1,065	1,036	1,084	1,018	1,032	1,032	0,990	1,021	1,021	1,031	1,050	1,143	1,041
	c	0,865	0,940	1,011	1,015	1,019	1,031	1,019	1,070	1,052	1,022	1,024	0,933	1,000
5. Piątki	a	6936	7690	7936	8247	7949	8188	8154	8413	8530	8409	8097	6800	7945
	b	1,130	1,121	1,125	1,094	1,066	1,085	1,048	1,062	1,094	1,122	1,098	1,103	1,094
	c	0,873	0,968	0,999	1,038	1,001	1,031	1,026	1,059	1,074	1,058	1,019	0,856	1,000
6. Soboty	a	5084	5984	5925	6958	6914	6993	7564	7704	7118	7167	6546	4917	6572
	b	0,828	0,872	0,840	0,923	0,927	0,927	0,972	0,972	0,913	0,957	0,888	0,798	0,905
	c	0,774	0,911	0,902	1,059	1,052	1,064	1,151	1,172	1,083	1,091	0,996	0,748	1,000
7. Niedziele	a	4893	5102	4612	5818	5865	5561	6395	6204	6496	5678	5439	5031	5591
	b	0,797	0,744	0,654	0,772	0,786	0,737	0,822	0,783	0,833	0,758	0,738	0,816	0,770
	c	0,875	0,913	0,825	1,041	1,049	0,995	1,144	1,110	1,162	1,016	0,973	0,900	1,000
8. Dni robocze	a	6748	7388	7756	7996	7899	8056	8100	8277	8191	7920	7911	6853	7757
	b	1,099	1,077	1,100	1,061	1,059	1,067	1,041	1,044	1,051	1,057	1,073	1,112	1,068
	c	0,870	0,952	1,000	1,031	1,018	1,039	1,044	1,067	1,056	1,021	1,020	0,883	1,000
9. Święta	a	2315	-	4863	-	5729	-	-	7090	-	-	5604	2400	4666
	b	0,377	-	0,690	-	0,768	-	-	0,895	-	-	0,760	0,389	0,643
	c	0,496	-	1,042	-	1,228	-	-	1,520	-	-	1,201	0,514	1,000
10. Niedziele i święta	a	4156	5102	4662	5818	5807	5561	6395	6381	6496	5678	5494	3979	5460
	b	0,677	0,744	0,661	0,772	0,778	0,737	0,822	0,805	0,833	0,758	0,745	0,645	0,752
	c	0,761	0,934	0,854	1,066	1,064	1,018	1,171	1,169	1,190	1,040	1,006	0,729	1,000
11. Wszystkie dni	a	6140	6861	7052	7536	7460	7547	7780	7925	7795	7492	7371	6165	7260
	b	1,000	1,000	1,000	1,000	1,000	1,000	1,000	1,000	1,000	1,000	1,000	1,000	1,000
	c	0,846	0,945	0,971	1,038	1,028	1,040	1,072	1,092	1,074	1,032	1,015	0,849	1,000

Legenda:

a = średni dobowy ruch danego dnia (dni) tygodnia

b = $\frac{\text{średni dobowy ruch danego dnia (dni) tygodnia w miesiącu}}{\text{średni dobowy ruch we wszystkie dni miesiąca}}$

c = $\frac{\text{średni dobowy ruch danego dnia (dni) tygodnia w miesiącu}}{\text{średni dobowy ruch danego dnia (dni) tygodnia w roku}}$

Uwagi: -

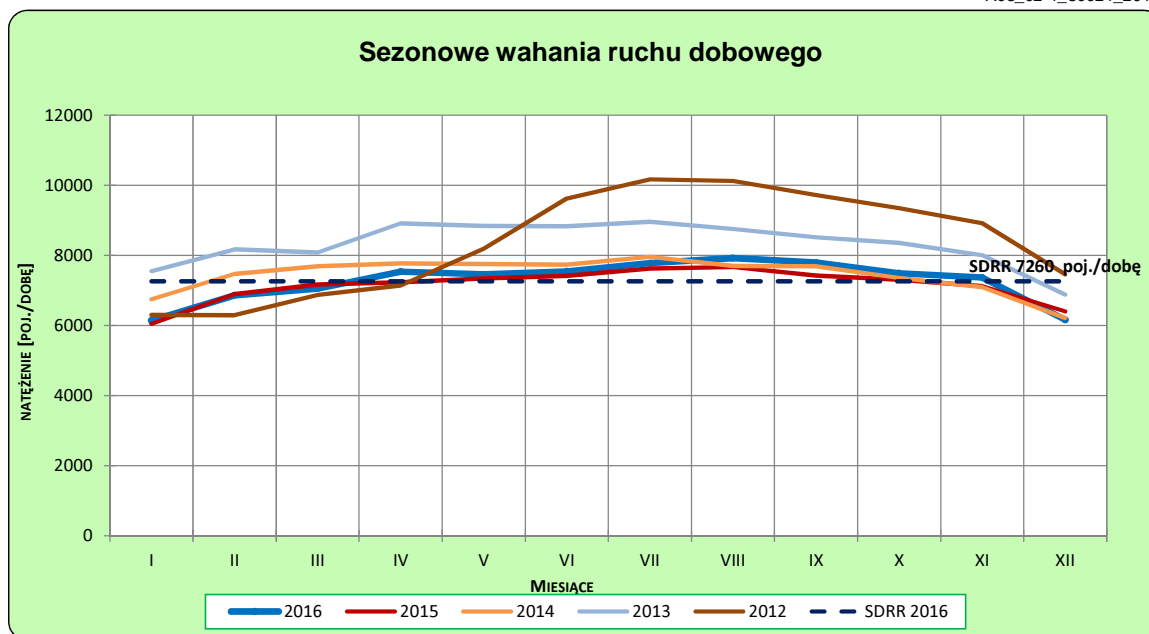
STACJA NR 30021

Miejscowość: Bolewicko
Odcinek: Trzciel-Lwówek
Typ stacji: GR

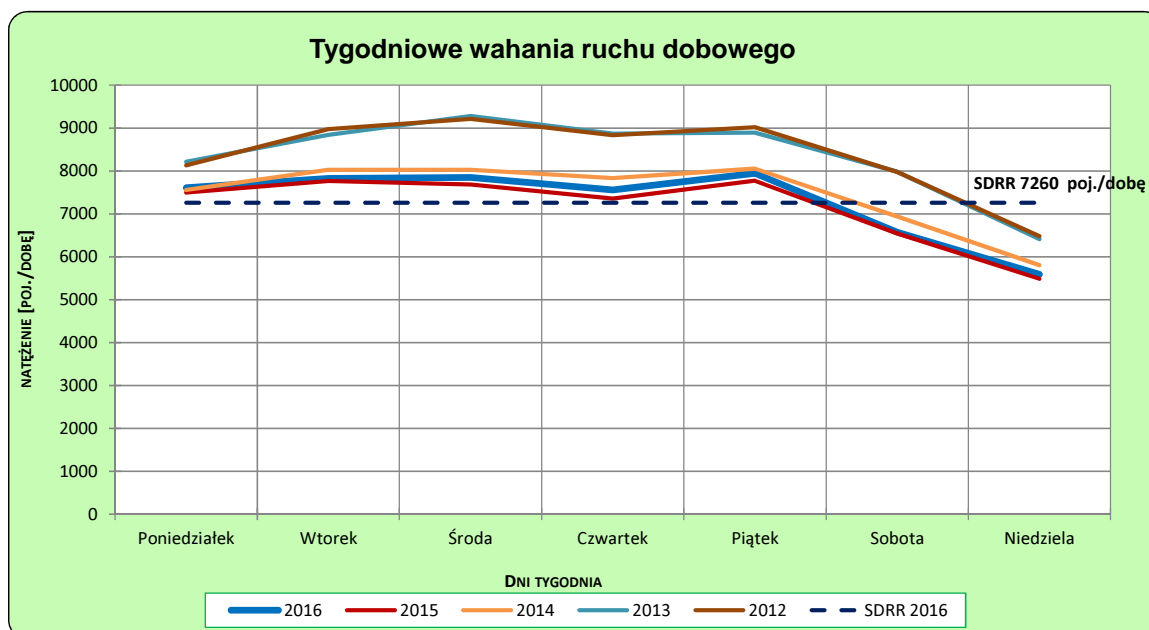
Rok: 2016
Numer drogi: 92
Oddział: POZNAŃ

Ruch ogółem

R03_02-1_30021_2016



R03_02-2_30021_2016



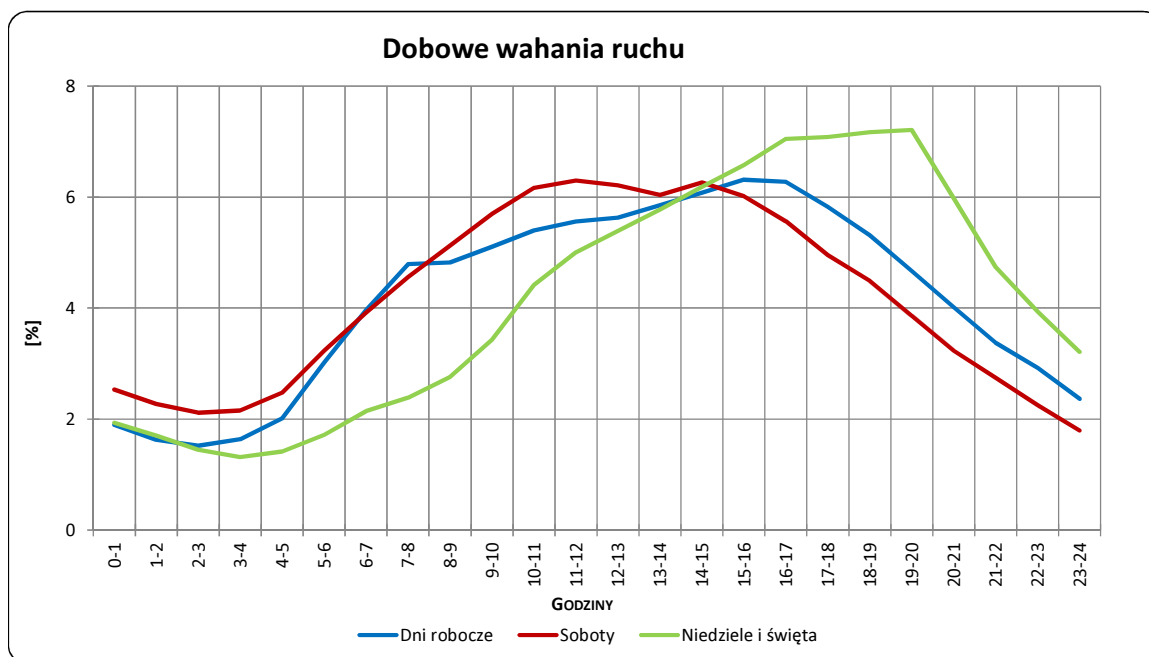
Uwagi: –

STACJA NR 30021

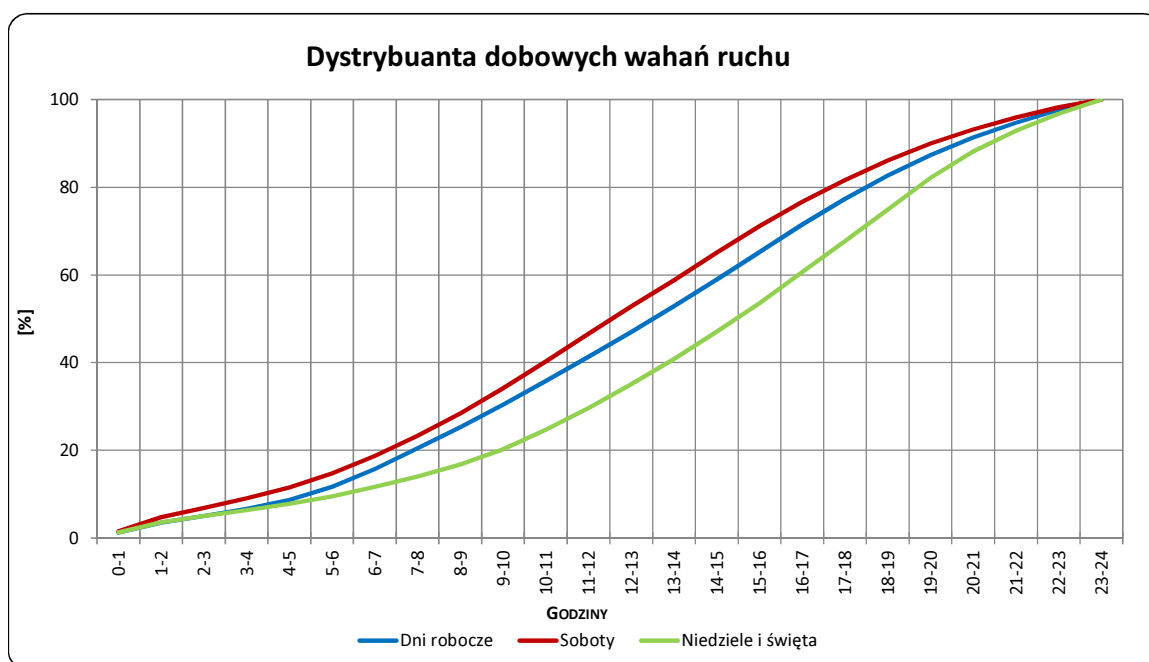
Miejscowość: Bolewicko
Odcinek: Trzciel-Lwówek
Typ stacji: GR

Rok: 2016
Numer drogi: 92
Oddział: POZNAŃ

R03_03-1_30021_2016



R03_03-2_30021_2016



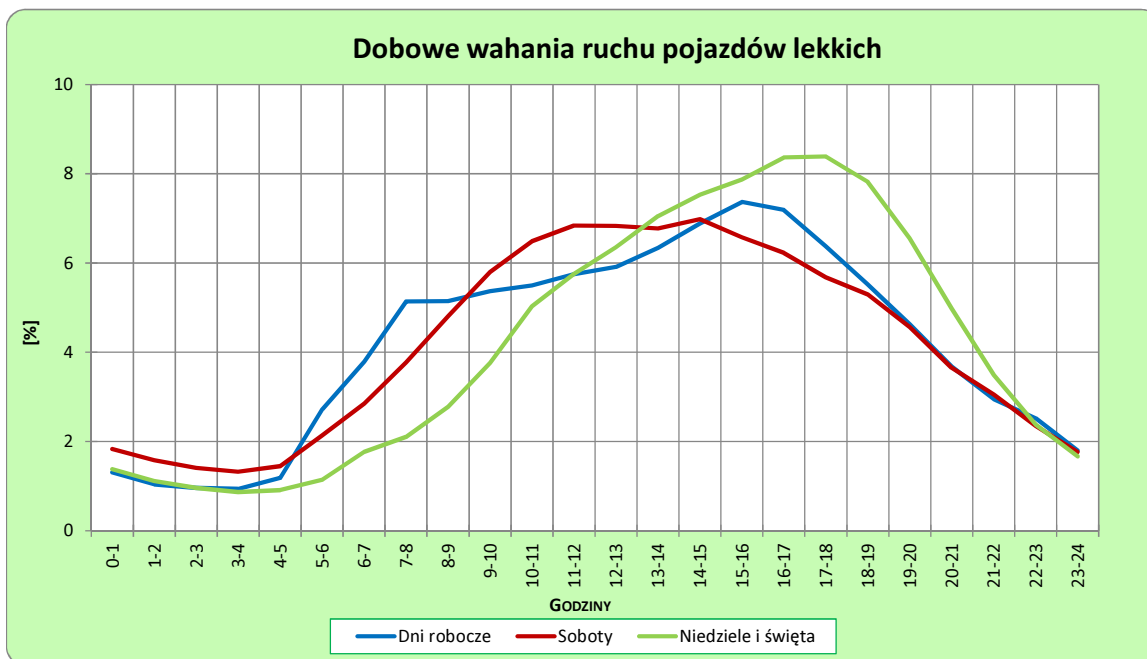
Uwagi: –

STACJA NR 30021

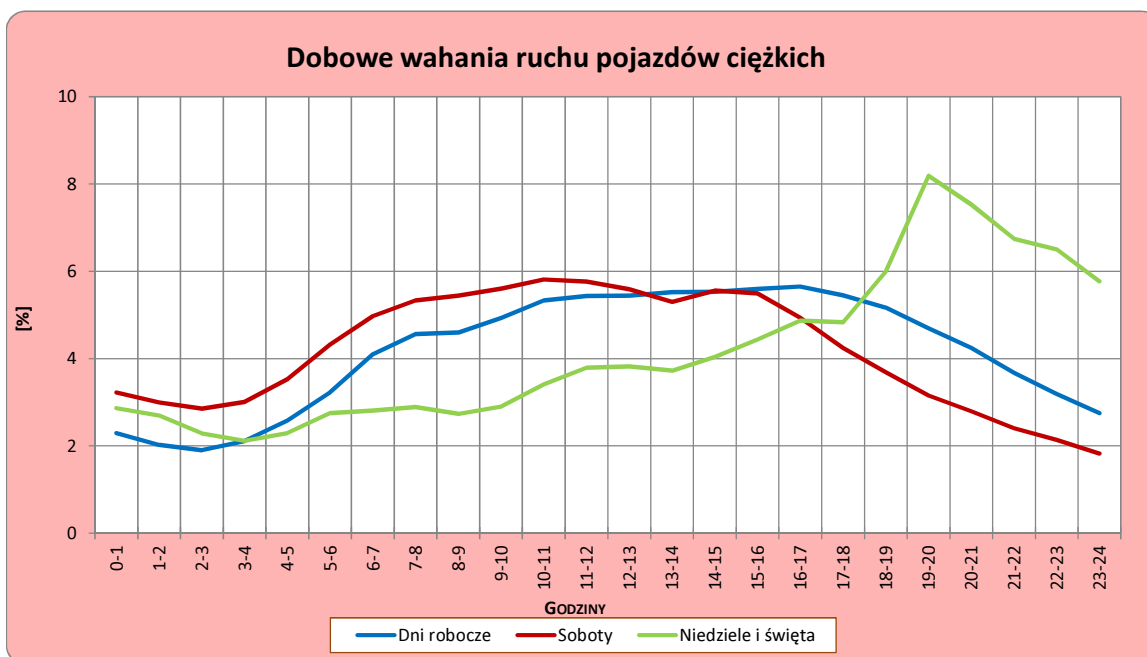
Miejscowość: Bolewicko
Odcinek: Trzciel-Lwówek
Typ stacji: GR

Rok: 2016
Numer drogi: 92
Oddział: POZNAŃ

R03_04-1_30021_2016



R03_04-2_30021_2016



Uwagi: –

Udział ruchu pojazdów lekkich i ciężkich w poszczególnych okresach doby

STACJA NR 30021

Miejscowość: Bolewicko
Odcinek: Trzciel-Lwówek
Typ stacji: GR

Rok: 2016
Numer drogi: 92
Oddział: POZNAŃ

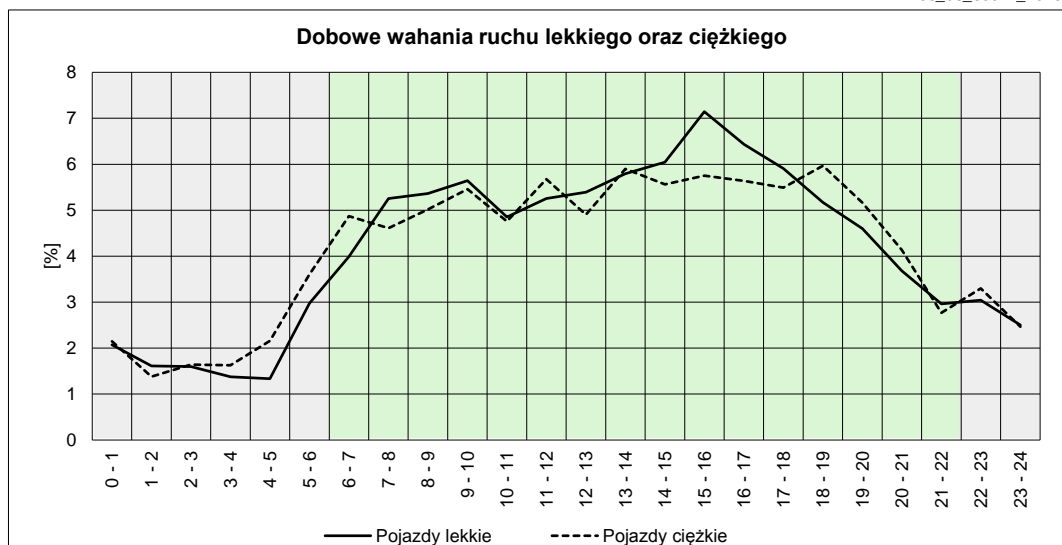
R03_05_30021_2016

Godziny	Udział procentowy ruchu w poszczególnych godzinach doby [%]	
	Pojazdy lekkie	Pojazdy ciężkie
0 - 1	2,07	2,15
1 - 2	1,61	1,38
2 - 3	1,60	1,64
3 - 4	1,38	1,63
4 - 5	1,33	2,16
5 - 6	2,97	3,61
6 - 7	3,99	4,87
7 - 8	5,25	4,61
8 - 9	5,36	5,02
9 - 10	5,64	5,46
10 - 11	4,85	4,76
11 - 12	5,25	5,67
12 - 13	5,39	4,91
13 - 14	5,80	5,90
14 - 15	6,05	5,56
15 - 16	7,14	5,75
16 - 17	6,44	5,64
17 - 18	5,91	5,49
18 - 19	5,17	5,97
19 - 20	4,60	5,17
20 - 21	3,68	4,14
21 - 22	2,96	2,77
22 - 23	3,04	3,30
23 - 24	2,50	2,46

Źródło danych: Pomiary ręczne

	22 ⁰⁰ - 6 ⁰⁰	6 ⁰⁰ - 22 ⁰⁰
Pojazdy lekkie	16,51%	83,49%
Pojazdy ciężkie	18,32%	81,68%

R03_06_30021_2016



Struktura rodzajowa ruchu wg pomiarów ręcznych

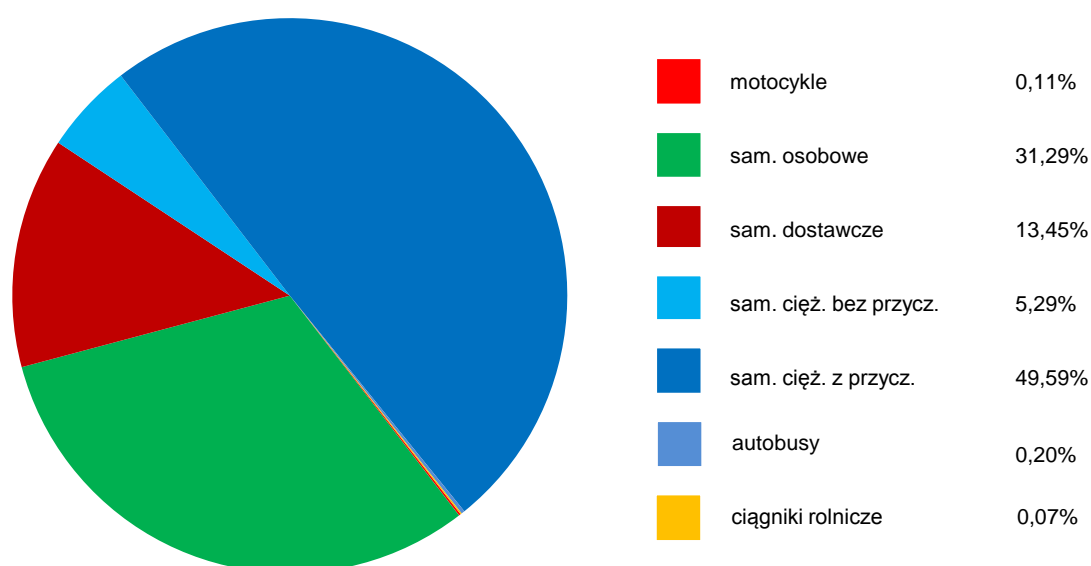
STACJA NR 30021

Miejscowość: Bolewicko
Odcinek: Trzciel-Lwówek
Typ stacji: GR

Rok: 2016
Numer: 92
Oddział: POZNAŃ

R04_05_30021_2016

Rodzajowa struktura ruchu wg pomiarów ręcznych w 2016 roku



SPIS TREŚCI

Raport 2.1	2
Woj 30.....	2
Raport 2.2	3
Woj 30.....	3
Raport 2.3	4
Stacja 30021.....	4
Raport 3.1	5
Stacja 30021.....	5
Raport 3.2	6
Stacja 30021.....	6
Raport 3.3	7
Stacja 30021.....	7
Raport 3.4	8
Stacja 30021.....	8
Raport 3.5	9
Stacja 30021.....	9
Raport 4.5	10
Stacja 30021.....	10