

Archiwizacja i analiza danych ze stacji ciągłych pomiarów ruchu z lat 2015-2016

Archiwizacja i analiza roczna danych z 2016

SCPR nr 30001



**Generalna Dyrekcja
Dróg Krajowych i Autostrad**

**Heller Consult sp. z o.o.
Warszawa, 28 kwietnia 2017**



Analiza średniego dobowego ruchu rocznego (SDRR) dla poszczególnych miesięcy w 2015 i 2016 roku

R02_01_2016

Lp.	Oddział GDDKiA	Numer stacji	Typ stacji	Numer drogi	Średni dobowy ruch w miesiącu																																			
					styczeń			luty			marzec			kwiecień			maj			czerwiec			lipiec			sierpień			wrzesień			październik			listopad			grudzień		
					2015	2016	wzrost/spadek (%)	2015	2016	wzrost/spadek (%)	2015	2016	wzrost/spadek (%)	2015	2016	wzrost/spadek (%)	2015	2016	wzrost/spadek (%)	2015	2016	wzrost/spadek (%)	2015	2016	wzrost/spadek (%)	2015	2016	wzrost/spadek (%)	2015	2016	wzrost/spadek (%)	2015	2016	wzrost/spadek (%)	2015	2016	wzrost/spadek (%)	2015	2016	wzrost/spadek (%)
1.	POZNAŃ	30001	PAT	S11c	19665	25516	+30	23061	28430	+23	25008	29281	+17	25909	31536	+22	27645	30854	+12	28337	32033	+13	29170	32015	+10	29564	32142	+9	29229	32216	+10	29081	31273	+8	28770	30771	+7	27482	28830	+5
		30004	PAT	A2	32369	35551	+10	34778	38675	+11	37063	40595	+10	39360	43713	+11	40198	43665	+9	41035	44416	+8	43366	46566	+7	43678	47131	+8	42381	46287	+9	41620	45093	+8	40090	43439	+8	38854	41203	+6
		30006	PAT	S5d	17803	19906	+13	19053	21823	+15	20149	22708	+13	21000	23834	+13	21739	24684	+14	22059	24710	+12	22723	25380	+12	22707	25389	+12	23074	25529	+11	22501	24990	+11	21919	24490	+12	21200	23141	+9
		30021	GR	92	6048	6140	+2	6897	6861	-1	7171	7052	-2	7236	7536	+4	7345	7460	+2	7413	7547	+2	7630	7780	+2	7668	7925	+3	7429	7795	+5	7306	7492	+3	7127	7371	+3	6404	6165	-4
		30027	GR	A2	19811	21243	+7	21363	23200	+9	22914	24329	+6	24426	26319	+8	24516	25881	+6	25436	27014	+6	26923	28258	+5	27281	28863	+6	26212	28065	+7	25717	27210	+6	24503	26078	+6	23567	24511	+4
		30036	GR	A2	52615	56934	+8	55630	62297	+12	59949	64346	+7	62539	66894	+7	64293	63539	-1	64892	67912	+5	66945	68895	+3	66887	70673	+6	64746	69592	+7	62801	69543	+11	63902	67677	+6	62212	64492	+4
		30037	GR	92	9919	10021	+1	10731	11271	+5	11379	11714	+3	11814	12469	+6	12123	12800	+6	12322	12993	+5	12923	13509	+5	13090	13734	+5	12407	13062	+5	11376	12679	+11	11370	12166	+7	10964	11440	+4
		30038	GR	A2	18841	19977	+6	20528	21738	+6	21934	22930	+5	23367	25026	+7	23580	24531	+4	24454	25174	+3	26036	27050	+4	26418	27728	+5	25107	26678	+6	24425	25713	+5	23024	24605	+7	22072	23028	+4
		30082	GR	11	9997	10891	+9	11010	11949	+9	11391	12102	+6	11920	12852	+8	12277	12971	+6	13330	13726	+3	14766	15502	+5	14898	15398	+3	12976	13611	+5	12438	12779	+3	11815	12303	+4	11410	11697	+3
		30115	RPP-5	S5	12705	13762	+8	14447	14605	+1	14486	14621	+1	14639	15707	+7	15143	15910	+5	15186	16261	+7	15622	16558	+6	16205	17340	+7	15768	16428	+4	15582	15807	+1	14746	15600	+6	14131	14688	+4
		30606	SICK	92	28063	29585	+5	29123	32508	+12	31351	32891	+5	31755	35322	+11	32711	34948	+7	32718	35071	+7	32325	34282	+6	32127	33897	+6	33357	35438	+6	33690	35606	+6	33208	34351	+3	32499	33401	+3
		30607	SICK	92	23041	23624	+3	24409	26250	+8	25969	26353	+1	26631	28351	+6	27053	28241	+4	26649	28366	+6	25965	28613	+2	25426	27193	+7	27581	28399	+3	27785	28127	+1	26375	27009	+2	25946	26277	+1
		30620	SICK	92	11700	11881	+2	11925	13077	+10	12731	13624	+7	13341	14747	+11	13837	15020	+9	13556	14874	+10	13556	14422	+6	13802	14324	+4	14138	14596	+3	13904	14371	+3	13312	13894	+4	13426	13738	+2

Średni dobowy ruch roczny (SDRR) w stacjach SCPR w latach 2007-2016

Ruch ogółem

R02_02_2016

Lp.	Oddział GDDKiA	Numer stacji	Typ stacji	Nr drogi	Średni dobowy ruch roczny (SDRR) w latach (poj./dobę)										Wzrost/spadek ruchu (%)		
					2007	2008	2009	2010	2011	2012	2013	2014	2015	2016	2016/14	2016/15	
1.	POZNAŃ	30001	PAT	S11c	-	-	-	-	-	-	-	-	26910*	30408*	-	13*	
		30004	PAT	A2	-	-	-	-	-	-	-	-	36254*	39566*	43027*	19*	9*
		30006	PAT	S5d	-	-	-	-	-	-	-	-	18749*	21310*	23882*	27*	12*
		30021	GR	92	16997	17926	16835	17596	16779	8349	8322	7432	7139	7260	-2	2	
		30027	GR	A2	-	21771	21031	21986	20441	19773	22440	23405	24389	25914	11	6	
		30036	GR	A2	30559	34231	35349	39225	40111	45417	52432*	56327*	62284*	66066*	17*	6*	
		30037	GR	92	8125	8730	9309	9166	9652	9885	10966	11210	11701	12321	10	5	
		30038	GR	A2	18397	20493	20187	21841	19137	18450	22035	22639	23315	24514	8	5	
		30082	GR	11	-	-	-	-	-	-	-	-	12352	12981	-	5	
		30115	RPP-5	S5	13400	-	14091	13777	14245	13858	-	-	14888	15607	-	5	
		30606	SICK	92	-	-	-	-	-	29970	29797	29441	31910*	33941*	15*	6*	
		30607	SICK	92	-	-	-	-	-	-	-	-	26069	27066	-	4	
		30620	SICK	92	-	-	-	-	-	-	13068	12924	13269	14047	9	6	

* - wynik niemiernodajny do porównań

STACJA NR 30001

Miejscowość: Dąbrówka

Rok: 2016

Odcinek: Poznań Dąbrówka-Poznań Zach.

Numer drogi: S11c

Typ stacji: PAT

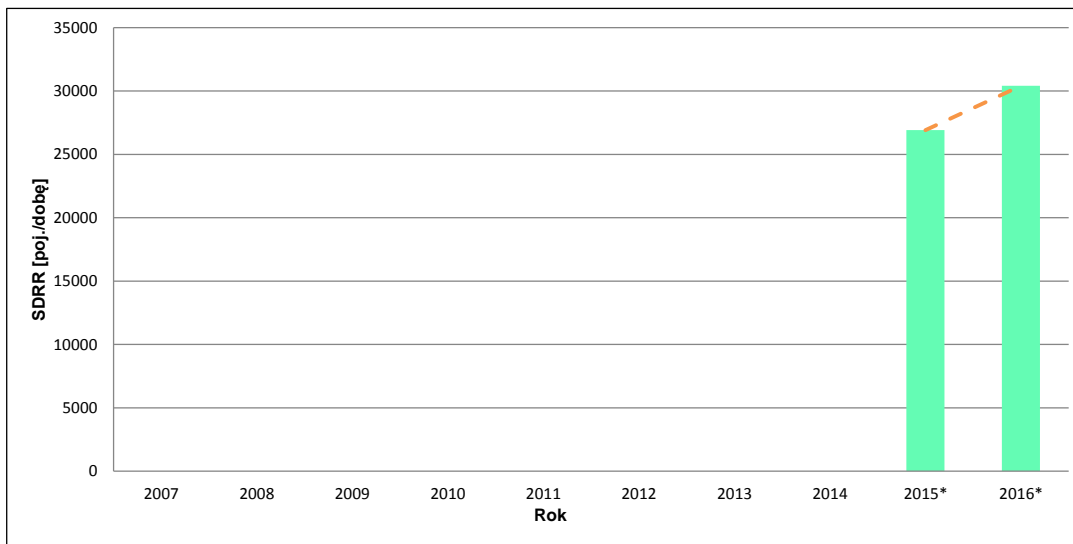
Oddział: POZNAŃ

Wykres trendu rozwoju ruchu dla stacji 30001

R02_02_30001

Średni dobowy ruch roczny (SDRR) w latach (poj./dobę)									Wzrost/spadek ruchu [%]		
2007	2008	2009	2010	2011	2012	2013	2014	2015	2016	2016/14	2016/15
-	-	-	-	-	-	-	-	26910*	30408*	-	13*

R02_03_30001



* - ruch niemiarodajny do porównań

Średni dobowy ruch dla poszczególnych dni tygodnia w poszczególnych miesiącach roku

STACJA NR 30001

Miejscowość: Dąbrówka
Odcinek: Poznań Dąbrówka-Poznań Zach.
Typ stacji: PAT

Rok: 2016
Numer drogi: S11c
Oddział: POZNAŃ

Ruch ogółem

R03_01_30001_2016

Dni tygodnia:		Styczeń	Luty	Marzec	Kwiecień	Maj	Czerwiec	Lipiec	Sierpień	Wrzesień	Pazdziernik	Listopad	Grudzień	Cał rok
1. Poniedziałki	a	29056	32537	34352	35611	33026	35898	35353	35756	35770	34019	34854	35222	34287
	b	1,139	1,144	1,173	1,129	1,070	1,121	1,104	1,112	1,110	1,088	1,133	1,222	1,128
	c	0,847	0,949	1,002	1,039	0,963	1,047	1,031	1,043	1,043	0,992	1,017	1,027	1,000
2. Wtorki	a	29717	32713	33981	35495	36214	35788	34428	34270	35623	35555	35307	33185	34356
	b	1,165	1,151	1,161	1,126	1,174	1,117	1,075	1,066	1,106	1,137	1,147	1,151	1,130
	c	0,865	0,952	0,989	1,033	1,054	1,042	1,002	0,997	1,037	1,035	1,028	0,966	1,000
3. Środy	a	29497	33151	34275	36109	36655	36400	34886	35468	36345	35225	35458	34204	34806
	b	1,156	1,166	1,171	1,145	1,188	1,136	1,090	1,103	1,128	1,126	1,152	1,186	1,145
	c	0,847	0,952	0,985	1,037	1,053	1,046	1,002	1,019	1,044	1,012	1,019	0,983	1,000
4. Czwartki	a	30823	33295	35645	36122	36541	37003	35316	36473	37151	36471	36579	34782	35516
	b	1,208	1,171	1,217	1,145	1,184	1,155	1,103	1,135	1,153	1,166	1,189	1,206	1,168
	c	0,868	0,937	1,004	1,017	1,029	1,042	0,994	1,027	1,046	1,027	1,030	0,979	1,000
5. Piątki	a	31637	34457	35287	38384	34622	38026	36996	37198	38295	37478	36822	33464	36055
	b	1,240	1,212	1,205	1,217	1,122	1,187	1,156	1,157	1,189	1,198	1,197	1,161	1,186
	c	0,877	0,956	0,979	1,065	0,960	1,055	1,026	1,032	1,062	1,039	1,021	0,928	1,000
6. Soboty	a	16016	18210	17233	21457	21181	21911	25401	24865	22286	21591	20095	16915	20596
	b	0,628	0,641	0,589	0,680	0,686	0,684	0,793	0,774	0,692	0,690	0,653	0,587	0,677
	c	0,778	0,884	0,837	1,042	1,028	1,064	1,233	1,207	1,082	1,048	0,976	0,821	1,000
7. Niedziele	a	13537	14650	13930	17574	19075	19203	21726	21193	20046	18575	16565	15998	17672
	b	0,531	0,515	0,476	0,557	0,618	0,599	0,679	0,659	0,622	0,594	0,538	0,555	0,581
	c	0,766	0,829	0,788	0,994	1,079	1,087	1,229	1,199	1,134	1,051	0,937	0,905	1,000
8. Dni robocze	a	30146	33230	34708	36344	35411	36623	35396	35833	36637	35749	35804	34171	35004
	b	1,181	1,169	1,185	1,152	1,148	1,143	1,106	1,115	1,137	1,143	1,164	1,185	1,151
	c	0,861	0,949	0,992	1,038	1,012	1,046	1,011	1,024	1,047	1,021	1,023	0,976	1,000
9. Święta	a	7680	-	15241	-	15961	-	-	20048	-	-	15721	11104	14292
	b	0,301	-	0,521	-	0,517	-	-	0,624	-	-	0,511	0,385	0,470
	c	0,537	-	1,066	-	1,117	-	-	1,403	-	-	1,100	0,777	1,000
10. Niedziele i święta	a	11864	14650	14192	17574	17740	19203	21726	20964	20046	18575	16284	14040	17238
	b	0,465	0,515	0,485	0,557	0,575	0,599	0,679	0,652	0,622	0,594	0,529	0,487	0,567
	c	0,688	0,850	0,823	1,019	1,029	1,114	1,260	1,216	1,163	1,078	0,945	0,814	1,000
11. Wszystkie dni	a	25516	28430	29281	31536	30854	32033	32015	32142	32216	31273	30771	28830	30408
	b	1,000	1,000	1,000	1,000	1,000	1,000	1,000	1,000	1,000	1,000	1,000	1,000	1,000
	c	0,839	0,935	0,963	1,037	1,015	1,053	1,053	1,057	1,059	1,028	1,012	0,948	1,000

Legenda:

a = średni dobowy ruch danego dnia (dni) tygodnia

b = $\frac{\text{średni dobowy ruch danego dnia (dni) tygodnia w miesiącu}}{\text{średni dobowy ruch we wszystkie dni miesiąca}}$

c = $\frac{\text{średni dobowy ruch danego dnia (dni) tygodnia w miesiącu}}{\text{średni dobowy ruch danego dnia (dni) tygodnia w roku}}$

Uwagi: -

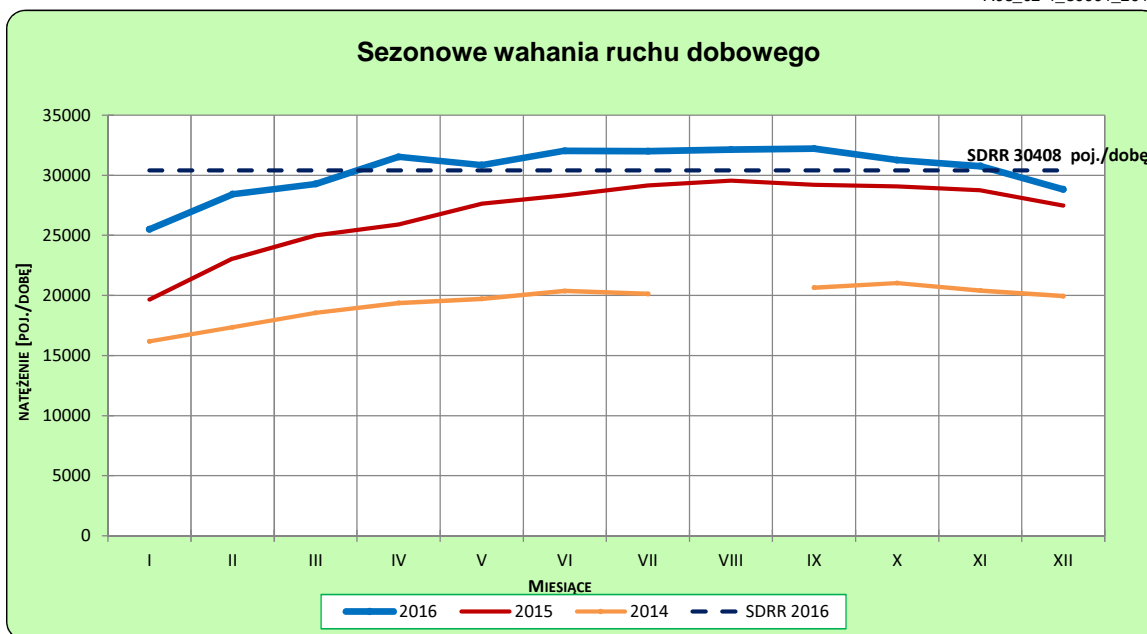
STACJA NR 30001

Miejscowość: Dąbrówka
Odcinek: Poznań Dąbrówka-Poznań Zach.
Typ stacji: PAT

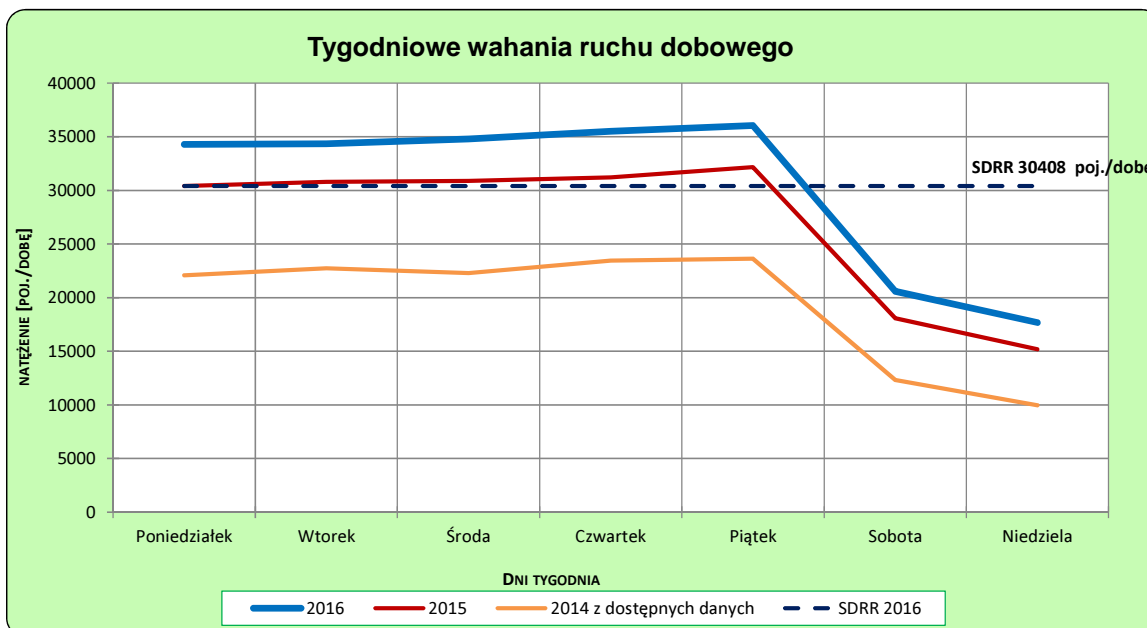
Rok: 2016
Numer drogi: S11c
Oddział: POZNAŃ

Ruch ogółem

R03_02-1_30001_2016



R03_02-2_30001_2016



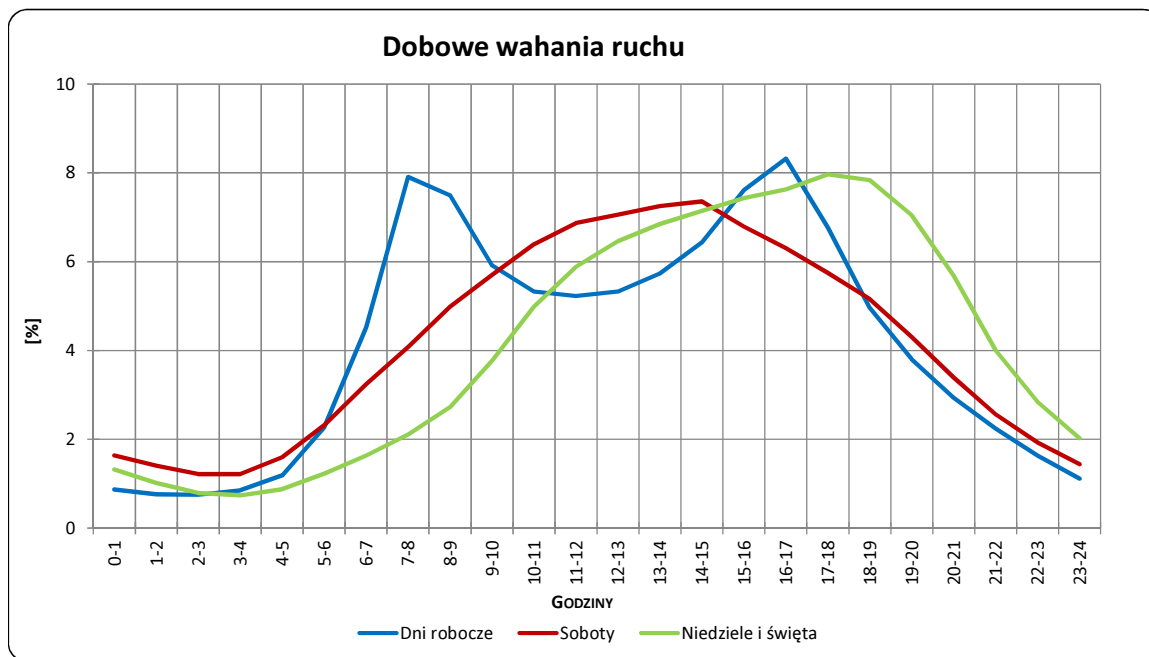
Uwagi: –

STACJA NR 30001

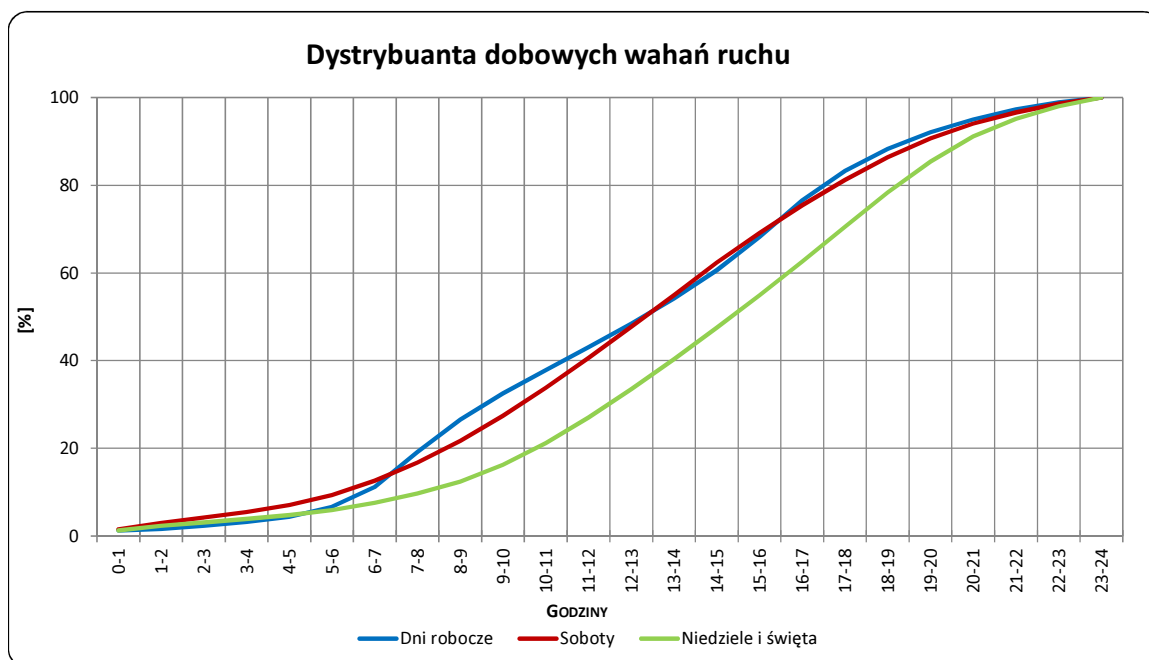
Miejscowość: Dąbrówka
Odcinek: Poznań Dąbrówka-Poznań Zach.
Typ stacji: PAT

Rok: 2016
Numer drogi: S11c
Oddział: POZNAŃ

R03_03-1_30001_2016



R03_03-2_30001_2016



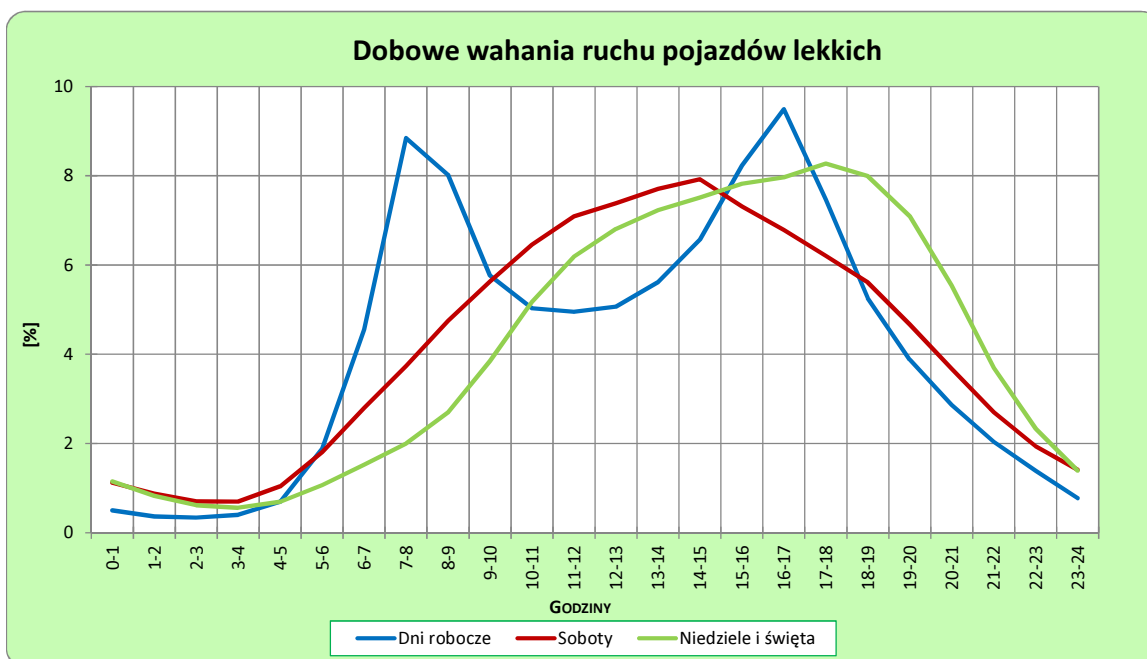
Uwagi: –

STACJA NR 30001

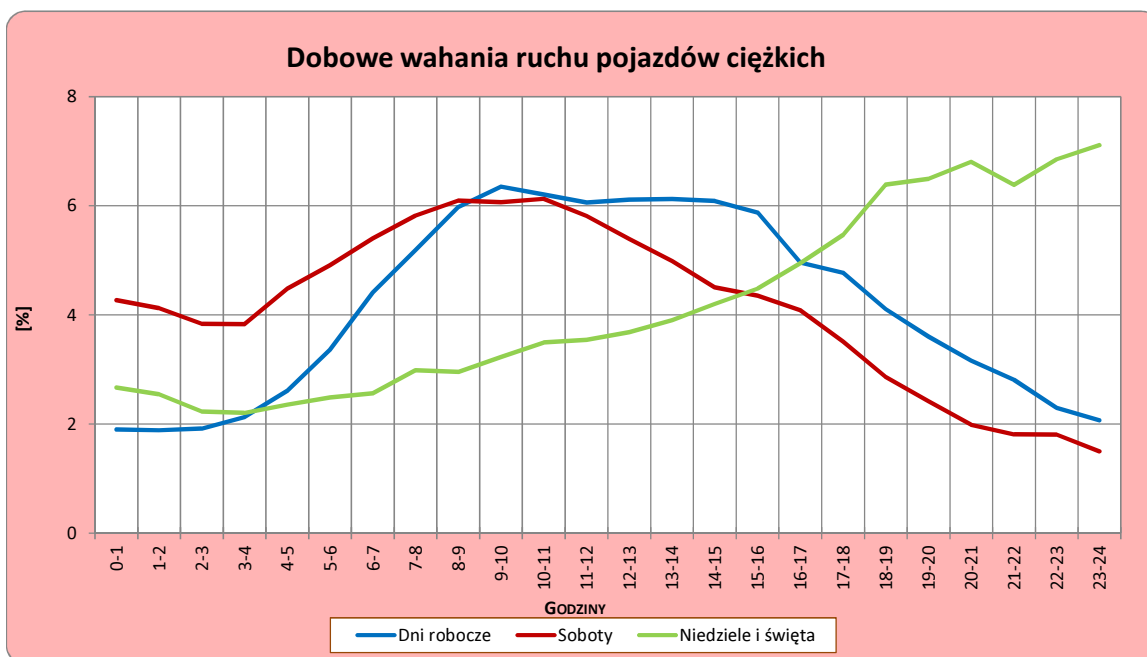
Miejscowość: Dąbrówka
Odcinek: Poznań Dąbrówka-Poznań Zach.
Typ stacji: PAT

Rok: 2016
Numer drogi: S11c
Oddział: POZNAŃ

R03_04-1_30001_2016



R03_04-2_30001_2016



Uwagi: –

Udział ruchu pojazdów lekkich i ciężkich w poszczególnych okresach doby

STACJA NR 30001

Miejscowość: Dąbrówka **Rok:** 2016
Odcinek: Poznań Dąbrówka-Poznań Zach. **Numer drogi:** S11c
Typ stacji: PAT **Oddział:** POZNAŃ

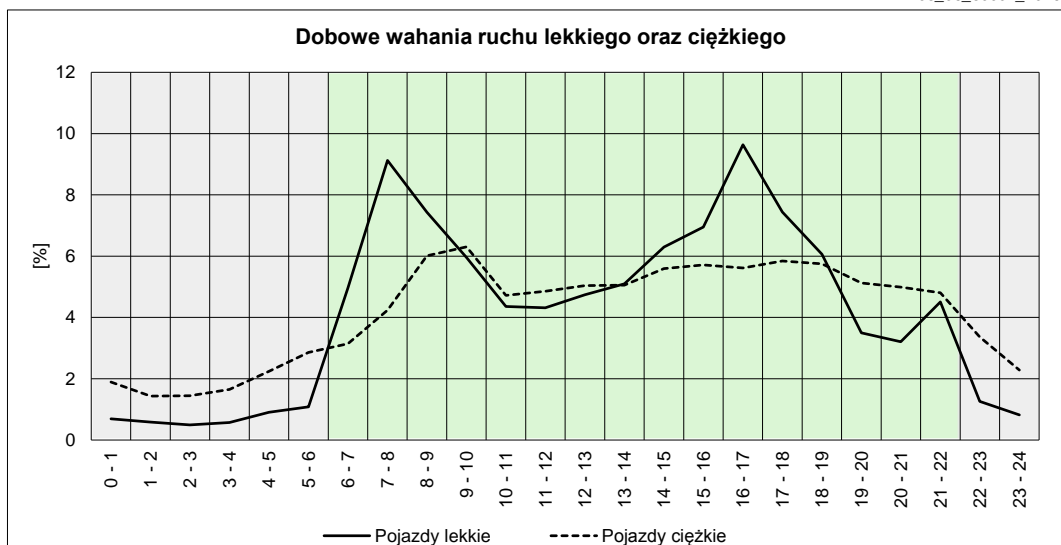
R03_05_30001_2016

Godziny	Udział procentowy ruchu w poszczególnych godzinach doby [%]	
	Pojazdy lekkie	Pojazdy ciężkie
0 - 1	0,69	1,89
1 - 2	0,59	1,43
2 - 3	0,49	1,45
3 - 4	0,57	1,65
4 - 5	0,91	2,24
5 - 6	1,08	2,86
6 - 7	4,96	3,14
7 - 8	9,13	4,24
8 - 9	7,43	6,02
9 - 10	5,96	6,30
10 - 11	4,36	4,72
11 - 12	4,31	4,86
12 - 13	4,74	5,04
13 - 14	5,10	5,06
14 - 15	6,30	5,60
15 - 16	6,95	5,71
16 - 17	9,64	5,61
17 - 18	7,44	5,84
18 - 19	6,06	5,75
19 - 20	3,50	5,13
20 - 21	3,21	4,99
21 - 22	4,51	4,81
22 - 23	1,26	3,36
23 - 24	0,82	2,28

Źródło danych: Pomiary ręczne

	22 ⁰⁰ - 6 ⁰⁰	6 ⁰⁰ - 22 ⁰⁰
Pojazdy lekkie	6,41%	93,59%
Pojazdy ciężkie	17,17%	82,83%

R03_06_30001_2016



Struktura rodzajowa ruchu wg pomiarów ręcznych

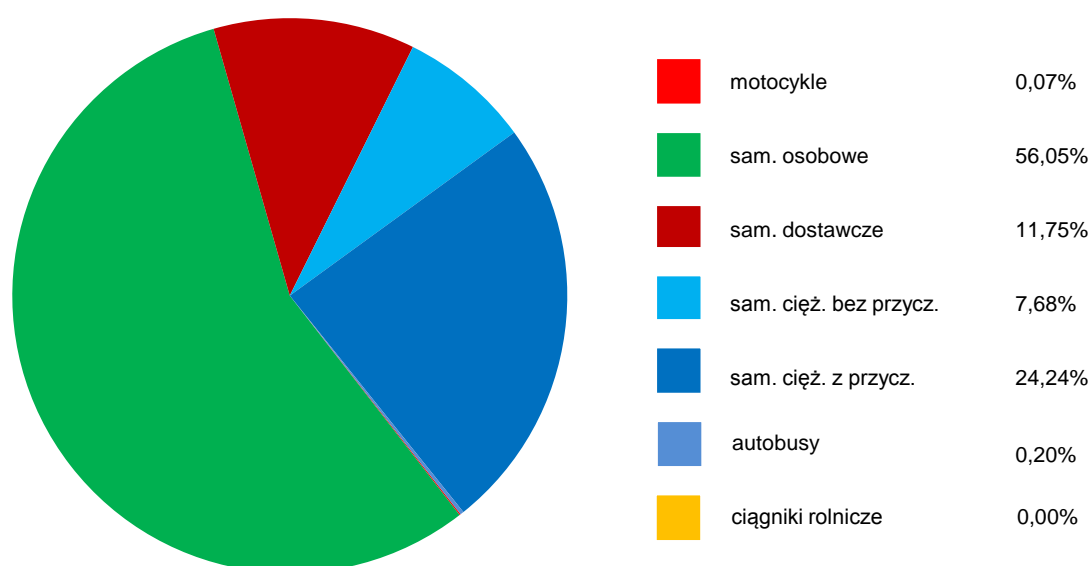
STACJA NR 30001

Miejscowość: Dąbrówka
Odcinek: Poznań Dąbrówka-Poznań Zach.
Typ stacji: PAT

Rok: 2016
Numer: S11c
Oddział: POZNAŃ

R04_05_30001_2016

Rodzajowa struktura ruchu wg pomiarów ręcznych w 2016 roku



SPIS TREŚCI

Raport 2.1	2
Woj 30.....	2
Raport 2.2	3
Woj 30.....	3
Raport 2.3	4
Stacja 30001.....	4
Raport 3.1	5
Stacja 30001.....	5
Raport 3.2	6
Stacja 30001.....	6
Raport 3.3	7
Stacja 30001.....	7
Raport 3.4	8
Stacja 30001.....	8
Raport 3.5	9
Stacja 30001.....	9
Raport 4.5	10
Stacja 30001.....	10