

# **Archiwizacja i analiza danych ze stacji ciągłych pomiarów ruchu z lat 2015-2016**

**Archiwizacja i analiza roczna danych z 2016**

**SCPR nr 28260**



**Generalna Dyrekcja  
Dróg Krajowych i Autostrad**

**Heller Consult sp. z o.o.  
Warszawa, 28 kwietnia 2017**



**Analiza średniego dobowego ruchu rocznego (SDRR) dla poszczególnych miesięcy w 2015 i 2016 roku**

R02\_01\_2016

| Lp. | Oddział GDDKiA | Numer stacji | Typ stacji | Numer drogi | Średni dobowy ruch w miesiącu |       |                   |       |       |                   |        |       |                   |          |       |                   |       |       |                   |          |       |                   |        |       |                   |          |       |                   |          |       |                   |             |       |                   |          |       |                   |          |       |                   |
|-----|----------------|--------------|------------|-------------|-------------------------------|-------|-------------------|-------|-------|-------------------|--------|-------|-------------------|----------|-------|-------------------|-------|-------|-------------------|----------|-------|-------------------|--------|-------|-------------------|----------|-------|-------------------|----------|-------|-------------------|-------------|-------|-------------------|----------|-------|-------------------|----------|-------|-------------------|
|     |                |              |            |             | styczeń                       |       |                   | luty  |       |                   | marzec |       |                   | kwiecień |       |                   | maj   |       |                   | czerwiec |       |                   | lipiec |       |                   | sierpień |       |                   | wrzesień |       |                   | październik |       |                   | listopad |       |                   | grudzień |       |                   |
|     |                |              |            |             | 2015                          | 2016  | wzrost/spadek (%) | 2015  | 2016  | wzrost/spadek (%) | 2015   | 2016  | wzrost/spadek (%) | 2015     | 2016  | wzrost/spadek (%) | 2015  | 2016  | wzrost/spadek (%) | 2015     | 2016  | wzrost/spadek (%) | 2015   | 2016  | wzrost/spadek (%) | 2015     | 2016  | wzrost/spadek (%) | 2015     | 2016  | wzrost/spadek (%) | 2015        | 2016  | wzrost/spadek (%) | 2015     | 2016  | wzrost/spadek (%) | 2015     | 2016  | wzrost/spadek (%) |
| 1.  | OLSZTYN        | 28020        | GR         | 16c         | 7829                          | 8264  | +6                | 8532  | 8925  | +5                | 8596   | 8986  | +5                | 9347     | 9676  | +4                | 9770  | 10350 | +6                | 10287    | 10964 | +7                | 12006  | 12817 | +7                | 11863    | 12685 | +7                | 9836     | 10533 | +7                | 9587        | 9914  | +3                | 9031     | 9623  | +7                | 8963     | 9330  | +4                |
|     |                | 28049        | RPP-5      | 63          | 5920                          | 6047  | +2                | 6287  | 6614  | +5                | 6729   | 7120  | +6                | 7365     | 7763  | +5                | 7717  | 8797  | +14               | 8575     | 9044  | +5                | 10430  | 11094 | +6                | 10584    | 11160 | +5                | 8164     | 8738  | +7                | 7446        | 7692  | +3                | 6906     | 7260  | +5                | 6785     | 7144  | +5                |
|     |                | 28089        | GR         | S7J         | 10319                         | 10548 | +2                | 11384 | 11518 | +1                | 11709  | 11867 | +1                | 12810    | 12703 | -1                | 13523 | 13707 | +1                | 15121    | 14511 | -4                | 15921  | 18537 | +16               | 17267    | 18223 | +6                | 13898    | 13905 | 0                 | 13088       | 12527 | -4                | 12025    | 11600 | -4                | 11417    | 10778 | -6                |
|     |                | 28252        | RPP-5      | 51          | 4783                          | 4597  | -4                | 5217  | 4908  | -6                | 5609   | 4996  | -11               | 5602     | 5448  | -3                | 5871  | 5200  | -11               | 5984     | 4770  | -20               | 6090   | 3444  | -43               | 6052     | 3780  | -38               | 6023     | 4282  | -29               | 5933        | 4303  | -27               | 5571     | 4241  | -24               | 5354     | 4230  | -21               |
|     |                | 28260        | RPP-5      | 59          | 2408                          | 2426  | +1                | 2650  | 2714  | +2                | 2642   | 2852  | +8                | 3009     | 3140  | +4                | 3224  | 3555  | +10               | 3597     | 3860  | +7                | 4651   | 4948  | +6                | 4564     | 4878  | +7                | 3313     | 3548  | +7                | 2983        | 3056  | +2                | 2786     | 2812  | +1                | 2659     | 2810  | +6                |
|     |                | 28619        | SICK       | S7J         | 10122                         | 10045 | -1                | 11131 | 11299 | +2                | 11477  | 11642 | +1                | 12568    | 12435 | -1                | 13278 | 13439 | +1                | 14934    | 14190 | -5                | 19602  | 18177 | -7                | 19080    | 17666 | -7                | 13883    | 13703 | -1                | 13005       | 12192 | -6                | 11891    | 11124 | -6                | 11258    | 10383 | -8                |

## Średni dobowy ruch roczny (SDRR) w stacjach SCPR w latach 2007-2016

**Ruch ogółem** R02\_02\_2016

| Lp. | Oddział GDDKiA | Numer stacji | Typ stacji | Nr drogi | Średni dobowy ruch roczny (SDRR) w latach (poj./dobę) |      |      |      |      |      |      |       |       |       | Wzrost/spadek ruchu (%) |         |     |
|-----|----------------|--------------|------------|----------|---|------|------|------|------|------|------|-------|-------|-------|-------------------------|---------|-----|
|     |                |              |            |          | 2007  | 2008 | 2009 | 2010 | 2011 | 2012 | 2013 | 2014  | 2015  | 2016  | 2016/14                 | 2016/15 |     |
| 1.  | OLSZTYN        | 28020        | GR         | 16c      | 8229  | 8493 | 9122 | 8478 | 8758 | 9015 | 8949 | 9420  | 9637  | 10172 | 8                       | 6       |     |
|     |                | 28049        | RPP-5      | 63       | -   | -    | -    | -    | -    | -    | -    | 7293  | 7534  | 7742  | 8206                    | 9       | 6   |
|     |                | 28089        | GR         | S7j      | -   | -    | -    | -    | -    | -    | -    | 13500 | 13366 | 13206 | 13368*                  | 0*      | 1*  |
|     |                | 28252        | RPP-5      | 51       | 3406  | 3226 | 2832 | 2960 | -    | 4075 | 5366 | 5707  | 5674  | 4516* | -21*                    | -20*    |     |
|     |                | 28260        | RPP-5      | 59       | 3570  | 3514 | 3713 | 3840 | -    | 2974 | 3145 | 3343  | 3207  | 3383  | 1                       | 5       |     |
|     |                | 28619        | SICK       | S7j      | -   | -    | -    | -    | -    | -    | -    | -     | -     | 13519 | 13024*                  | -       | -4* |

\* - wynik niemiarodajny do porównań

**STACJA NR 28260**

**Miejscowość:** Zalec  
**Odcinek:** Mrągowo-Giżycko  
**Typ stacji:** RPP 5

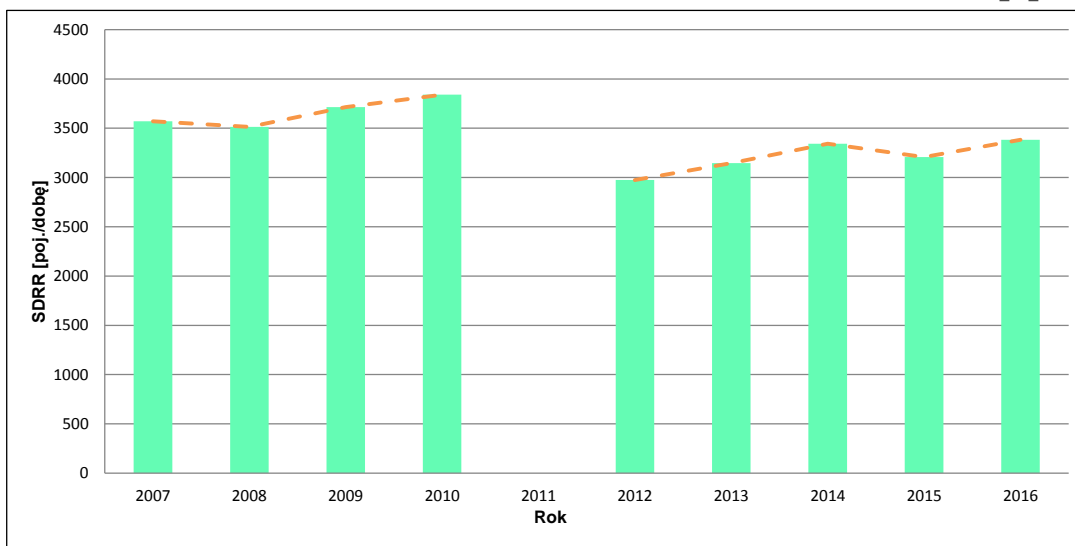
**Rok:** 2016  
**Numer drogi:** 59  
**Oddział:** OLSZTYN

**Wykres trendu rozwoju ruchu dla stacji 28260**

R02\_02\_28260

| Średni dobowy ruch roczny (SDRR)<br>w latach (poj./dobę) |      |      |      |      |      |      |      |      |      | Wzrost/spadek<br>ruchu [%] |         |
|--|------|------|------|------|------|------|------|------|------|----------------------------|---------|
| 2007   | 2008 | 2009 | 2010 | 2011 | 2012 | 2013 | 2014 | 2015 | 2016 | 2016/14                    | 2016/15 |
| 3570   | 3514 | 3713 | 3840 | -    | 2974 | 3145 | 3343 | 3207 | 3383 | 1                          | 5       |

R02\_03\_28260



\* - ruch niemiernodajny do porównań

Średni dobowy ruch dla poszczególnych dni tygodnia w poszczególnych miesiącach roku

STACJA NR 28260

Miejscowość: Zalec  
 Odcinek: Mrągowo-Giżycko  
 Typ stacji: RPP 5

Rok: 2016  
 Numer drogi: 59  
 Oddział: OLSZTYN

Ruch ogółem

R03\_01\_28260\_2016

| Dni tygodnia:          |   | Styczeń | Luty  | Marzec | Kwiecień | Maj   | Czerwiec | Lipiec | Sierpień | Wrzesień | Październik | Listopad | Grudzień | Cał rok |
|------------------------|---|---------|-------|--------|----------|-------|----------|--------|----------|----------|-------------|----------|----------|---------|
| 1. Poniedziałki        | a | 2425    | 2770  | 2882   | 3178     | 3523  | 3787     | 4543   | 4492     | 3400     | 3026        | 2827     | 2938     | 3315    |
|                        | b | 1,000   | 1,021 | 1,011  | 1,012    | 0,991 | 0,981    | 0,918  | 0,921    | 0,958    | 0,990       | 1,005    | 1,046    | 0,980   |
|                        | c | 0,732   | 0,836 | 0,869  | 0,959    | 1,063 | 1,142    | 1,370  | 1,355    | 1,026    | 0,913       | 0,853    | 0,886    | 1,000   |
| 2. Wtorki              | a | 2576    | 2790  | 3040   | 3143     | 3538  | 3825     | 4464   | 4376     | 3370     | 3023        | 2902     | 3109     | 3346    |
|                        | b | 1,062   | 1,028 | 1,066  | 1,001    | 0,995 | 0,991    | 0,902  | 0,897    | 0,950    | 0,989       | 1,032    | 1,106    | 0,989   |
|                        | c | 0,770   | 0,834 | 0,909  | 0,939    | 1,057 | 1,143    | 1,334  | 1,308    | 1,007    | 0,903       | 0,867    | 0,929    | 1,000   |
| 3. Środy               | a | 2612    | 2801  | 3011   | 3165     | 3840  | 3768     | 4497   | 4362     | 3467     | 2999        | 3010     | 2999     | 3377    |
|                        | b | 1,077   | 1,032 | 1,056  | 1,008    | 1,080 | 0,976    | 0,909  | 0,894    | 0,977    | 0,981       | 1,070    | 1,067    | 0,998   |
|                        | c | 0,773   | 0,829 | 0,892  | 0,937    | 1,137 | 1,116    | 1,332  | 1,292    | 1,027    | 0,888       | 0,891    | 0,888    | 1,000   |
| 4. Czwartki            | a | 2670    | 2977  | 3108   | 3392     | 3511  | 4017     | 4810   | 4753     | 3710     | 3182        | 3049     | 3086     | 3522    |
|                        | b | 1,101   | 1,097 | 1,090  | 1,080    | 0,988 | 1,041    | 0,972  | 0,974    | 1,046    | 1,041       | 1,084    | 1,098    | 1,041   |
|                        | c | 0,758   | 0,845 | 0,882  | 0,963    | 0,997 | 1,141    | 1,366  | 1,350    | 1,053    | 0,903       | 0,866    | 0,876    | 1,000   |
| 5. Piątki              | a | 2937    | 3220  | 3399   | 3806     | 3989  | 4500     | 5313   | 5205     | 4165     | 3621        | 3311     | 3272     | 3894    |
|                        | b | 1,211   | 1,186 | 1,192  | 1,212    | 1,122 | 1,166    | 1,074  | 1,067    | 1,174    | 1,185       | 1,177    | 1,164    | 1,151   |
|                        | c | 0,754   | 0,827 | 0,873  | 0,977    | 1,024 | 1,156    | 1,364  | 1,337    | 1,070    | 0,930       | 0,850    | 0,840    | 1,000   |
| 6. Soboty              | a | 2044    | 2279  | 2258   | 2808     | 3045  | 3605     | 5899   | 5770     | 3275     | 2769        | 2238     | 2148     | 3178    |
|                        | b | 0,843   | 0,840 | 0,792  | 0,894    | 0,857 | 0,934    | 1,192  | 1,183    | 0,923    | 0,906       | 0,796    | 0,764    | 0,939   |
|                        | c | 0,643   | 0,717 | 0,711  | 0,884    | 0,958 | 1,134    | 1,856  | 1,816    | 1,031    | 0,871       | 0,704    | 0,676    | 1,000   |
| 7. Niedziele           | a | 1921    | 2159  | 2076   | 2491     | 3497  | 3520     | 5111   | 5085     | 3449     | 2769        | 2304     | 2099     | 3040    |
|                        | b | 0,792   | 0,796 | 0,728  | 0,793    | 0,984 | 0,912    | 1,033  | 1,042    | 0,972    | 0,906       | 0,819    | 0,747    | 0,899   |
|                        | c | 0,632   | 0,710 | 0,683  | 0,819    | 1,150 | 1,158    | 1,681  | 1,673    | 1,135    | 0,911       | 0,758    | 0,690    | 1,000   |
| 8. Dni robocze         | a | 2644    | 2912  | 3088   | 3337     | 3680  | 3979     | 4725   | 4638     | 3622     | 3170        | 3020     | 3081     | 3491    |
|                        | b | 1,090   | 1,073 | 1,083  | 1,063    | 1,035 | 1,031    | 0,955  | 0,951    | 1,021    | 1,037       | 1,074    | 1,096    | 1,032   |
|                        | c | 0,757   | 0,834 | 0,885  | 0,956    | 1,054 | 1,140    | 1,353  | 1,329    | 1,038    | 0,908       | 0,865    | 0,883    | 1,000   |
| 9. Święta              | a | 1200    | -     | 3035   | -        | 3356  | -        | -      | 5619     | -        | -           | 2437     | 2157     | 2967    |
|                        | b | 0,495   | -     | 1,064  | -        | 0,944 | -        | -      | 1,152    | -        | -           | 0,867    | 0,768    | 0,877   |
|                        | c | 0,404   | -     | 1,023  | -        | 1,131 | -        | -      | 1,894    | -        | -           | 0,821    | 0,727    | 1,000   |
| 10. Niedziele i święta | a | 1715    | 2159  | 2268   | 2491     | 3436  | 3520     | 5111   | 5192     | 3449     | 2769        | 2348     | 2122     | 3048    |
|                        | b | 0,707   | 0,796 | 0,795  | 0,793    | 0,967 | 0,912    | 1,033  | 1,064    | 0,972    | 0,906       | 0,835    | 0,755    | 0,901   |
|                        | c | 0,563   | 0,708 | 0,744  | 0,817    | 1,127 | 1,155    | 1,677  | 1,703    | 1,132    | 0,908       | 0,770    | 0,696    | 1,000   |
| 11. Wszystkie dni      | a | 2426    | 2714  | 2852   | 3140     | 3555  | 3860     | 4948   | 4878     | 3548     | 3056        | 2812     | 2810     | 3383    |
|                        | b | 1,000   | 1,000 | 1,000  | 1,000    | 1,000 | 1,000    | 1,000  | 1,000    | 1,000    | 1,000       | 1,000    | 1,000    | 1,000   |
|                        | c | 0,717   | 0,802 | 0,843  | 0,928    | 1,051 | 1,141    | 1,463  | 1,442    | 1,049    | 0,903       | 0,831    | 0,831    | 1,000   |

Legenda:

a = średni dobowy ruch danego dnia (dni) tygodnia

b =  $\frac{\text{średni dobowy ruch danego dnia (dni) tygodnia w miesiącu}}{\text{średni dobowy ruch we wszystkie dni miesiąca}}$

c =  $\frac{\text{średni dobowy ruch danego dnia (dni) tygodnia w miesiącu}}{\text{średni dobowy ruch danego dnia (dni) tygodnia w roku}}$

Uwagi: -

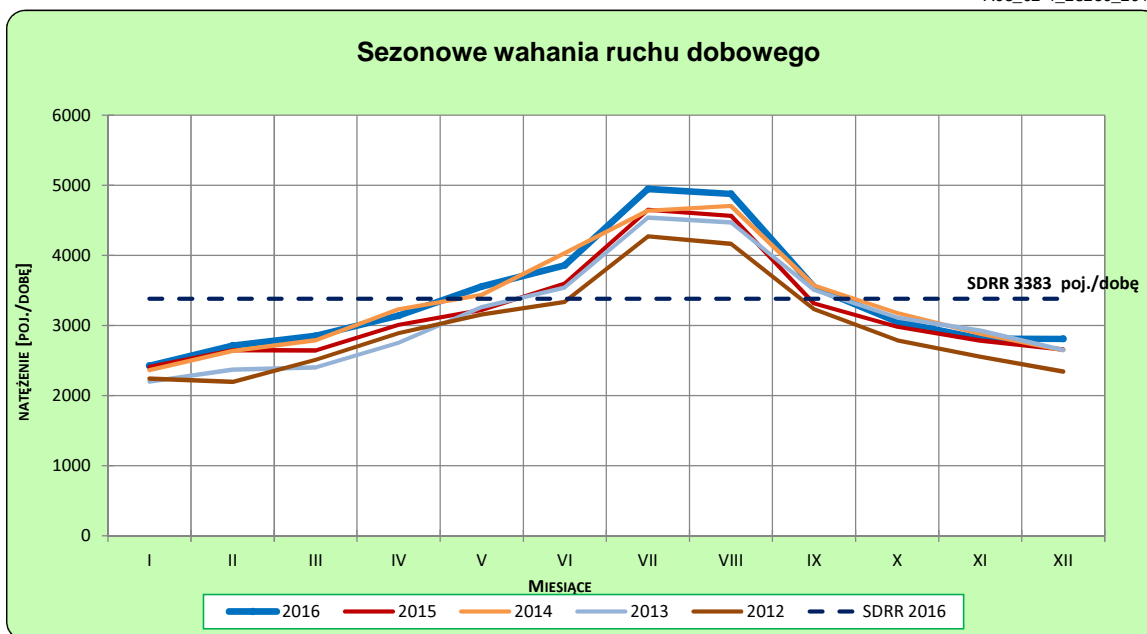
**STACJA NR 28260**

**Miejscowość:** Zalec  
**Odcinek:** Mrągowo-Giżycko  
**Typ stacji:** RPP 5

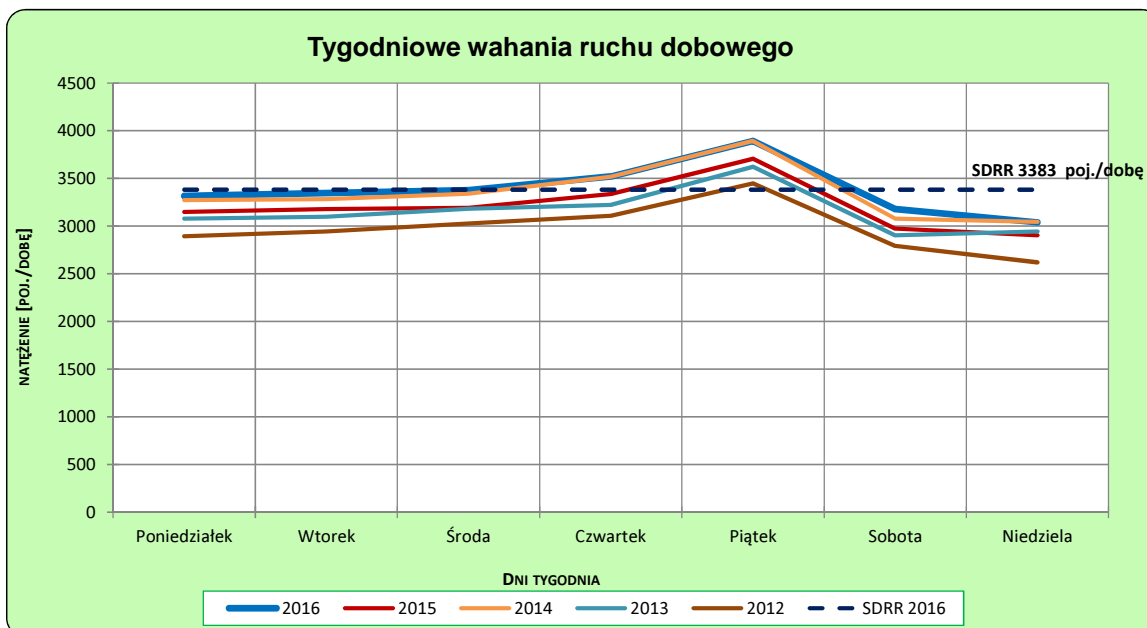
**Rok:** 2016  
**Numer drogi:** 59  
**Oddział:** OLSZTYN

**Ruch ogółem**

R03\_02-1\_28260\_2016



R03\_02-2\_28260\_2016



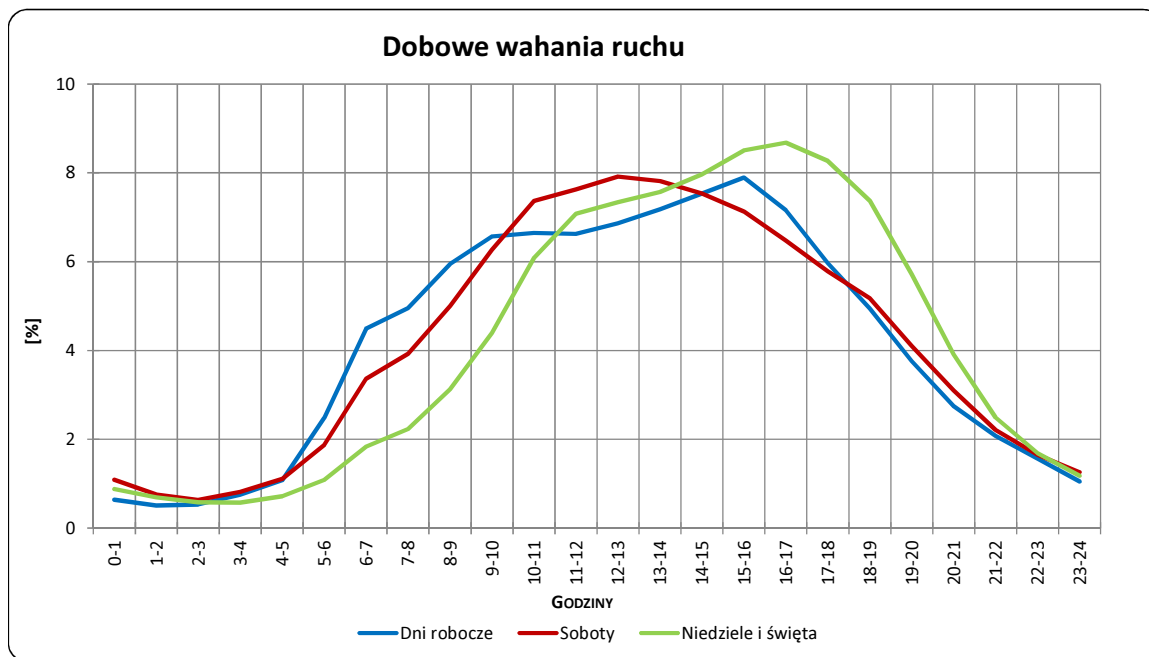
Uwagi: –

**STACJA NR 28260**

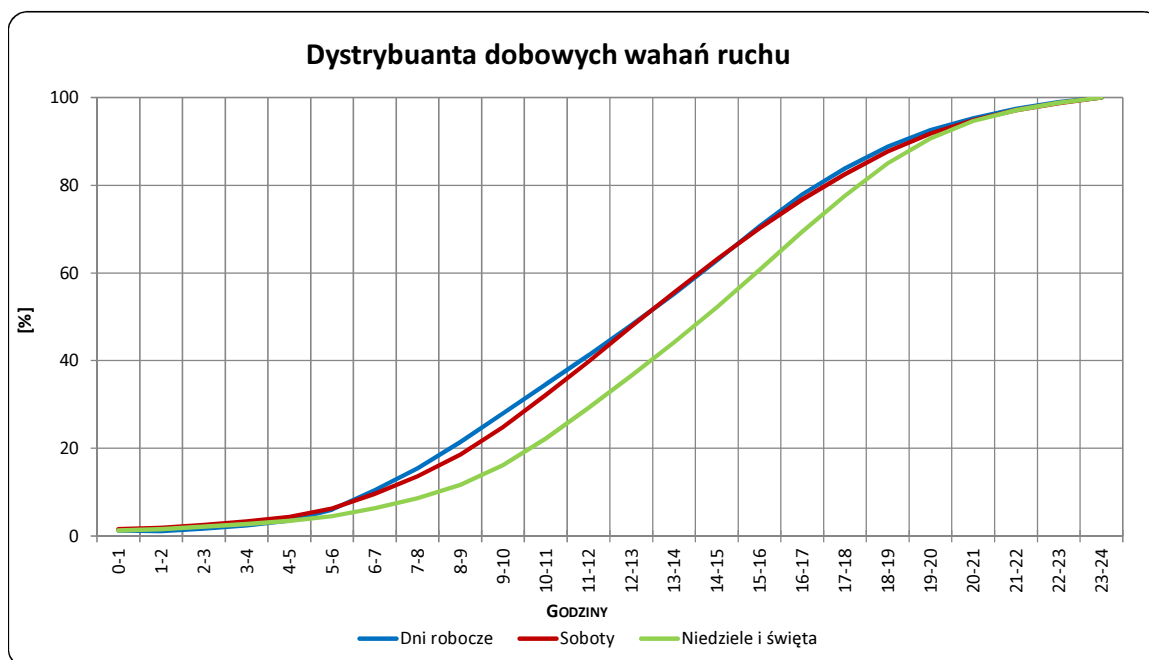
**Miejscowość:** Zalec  
**Odcinek:** Mrągowo-Giżycko  
**Typ stacji:** RPP 5

**Rok:** 2016  
**Numer drogi:** 59  
**Oddział:** OLSZTYN

R03\_03-1\_28260\_2016



R03\_03-2\_28260\_2016



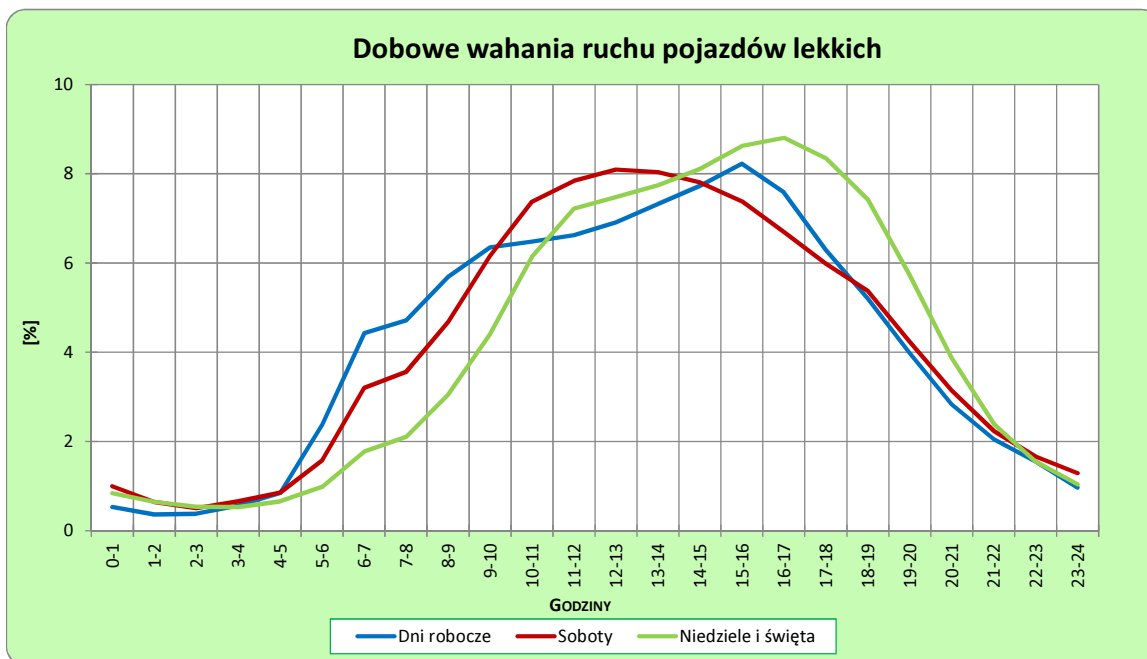
Uwagi: –

**STACJA NR 28260**

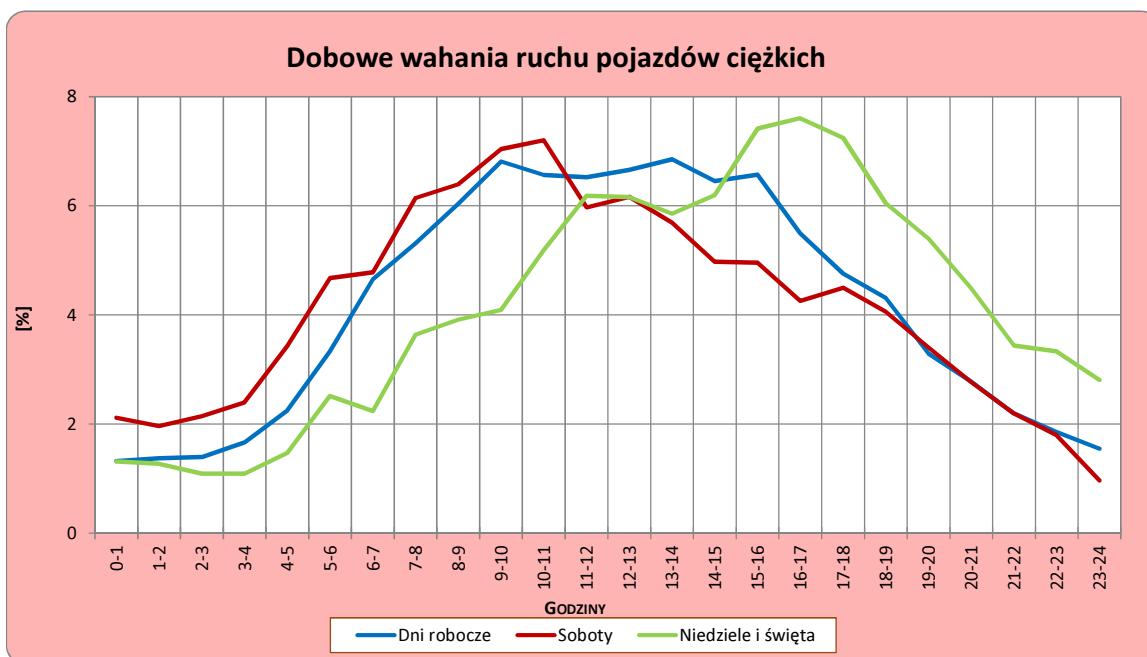
**Miejscowość:** Zalec  
**Odcinek:** Mragowo-Giżycko  
**Typ stacji:** RPP 5

**Rok:** 2016  
**Numer drogi:** 59  
**Oddział:** OLSZTYN

R03\_04-1\_28260\_2016



R03\_04-2\_28260\_2016



Uwagi: –



### Udział ruchu pojazdów lekkich i ciężkich w poszczególnych okresach doby

#### STACJA NR 28260

**Miejscowość:** Zalec  
**Odcinek:** Mrągowo-Giżycko  
**Typ stacji:** RPP 5

**Rok:** 2016  
**Numer drogi:** 59  
**Oddział:** OLSZTYN

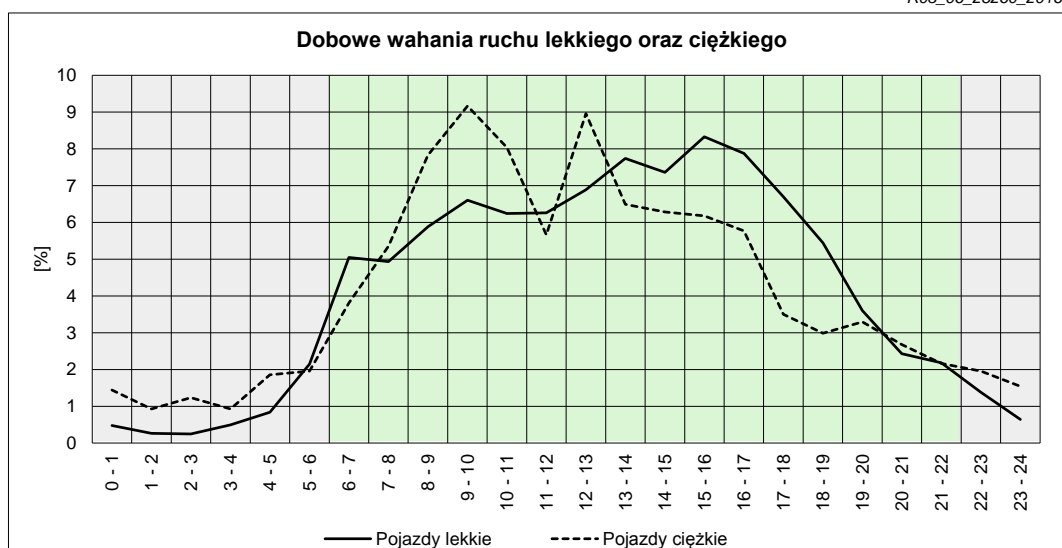
R03\_05\_28260\_2016

| Godziny | Udział procentowy ruchu w poszczególnych godzinach doby [%] |                 |
|---------|---|-----------------|
|         | Pojazdy lekkie  | Pojazdy ciężkie |
| 0 - 1   | 0,47  | 1,44            |
| 1 - 2   | 0,27  | 0,93            |
| 2 - 3   | 0,25  | 1,24            |
| 3 - 4   | 0,49  | 0,93            |
| 4 - 5   | 0,83  | 1,85            |
| 5 - 6   | 2,14  | 1,96            |
| 6 - 7   | 5,05  | 3,81            |
| 7 - 8   | 4,93  | 5,36            |
| 8 - 9   | 5,88  | 7,83            |
| 9 - 10  | 6,60  | 9,17            |
| 10 - 11 | 6,24  | 8,03            |
| 11 - 12 | 6,26  | 5,66            |
| 12 - 13 | 6,89  | 8,96            |
| 13 - 14 | 7,74  | 6,49            |
| 14 - 15 | 7,36  | 6,28            |
| 15 - 16 | 8,33  | 6,18            |
| 16 - 17 | 7,87  | 5,77            |
| 17 - 18 | 6,70  | 3,50            |
| 18 - 19 | 5,44  | 2,99            |
| 19 - 20 | 3,60  | 3,30            |
| 20 - 21 | 2,43  | 2,68            |
| 21 - 22 | 2,18  | 2,16            |
| 22 - 23 | 1,38  | 1,96            |
| 23 - 24 | 0,65  | 1,54            |

Źródło danych: Pomiary ręczne

|                 | 22 <sup>00</sup> - 6 <sup>00</sup> | 6 <sup>00</sup> - 22 <sup>00</sup> |
|-----------------|------------------------------------|------------------------------------|
| Pojazdy lekkie  | 6,49%                              | 93,51%                             |
| Pojazdy ciężkie | 11,84%                             | 88,16%                             |

R03\_06\_28260\_2016



## Struktura rodzajowa ruchu wg pomiarów ręcznych

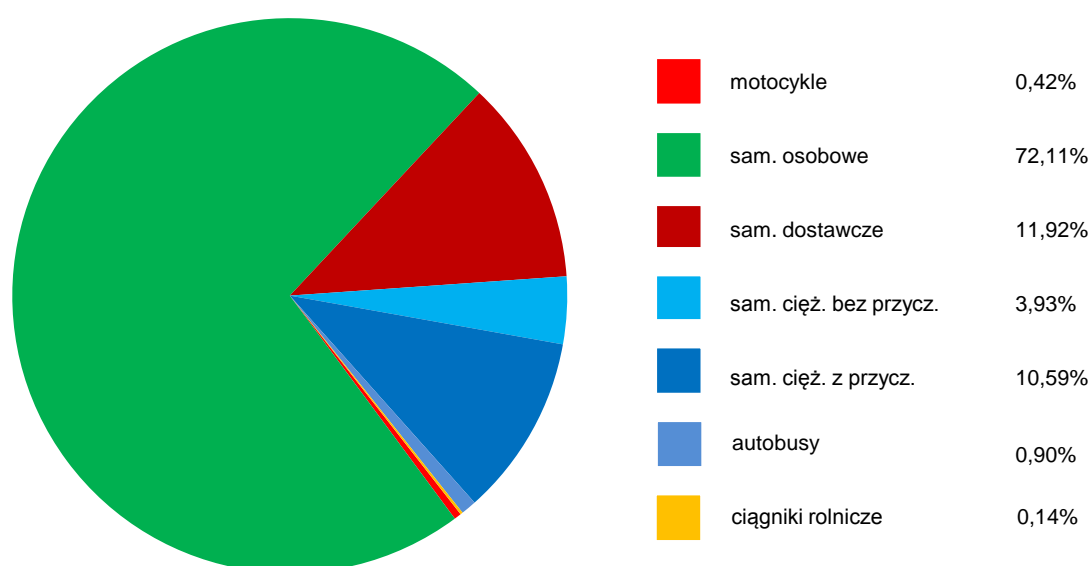
### STACJA NR 28260

**Miejscowość:** Zalec  
**Odcinek:** Mrągowo-Giżycko  
**Typ stacji:** RPP 5

**Rok:** 2016  
**Numer:** 59  
**Oddział:** OLSZTYN

R04\_05\_28260\_2016

### Rodzajowa struktura ruchu wg pomiarów ręcznych w 2016 roku



## SPIS TREŚCI

|                         |           |
|-------------------------|-----------|
| <b>Raport 2.1</b> ..... | <b>2</b>  |
| Woj 28.....             | 2         |
| <b>Raport 2.2</b> ..... | <b>3</b>  |
| Woj 28.....             | 3         |
| <b>Raport 2.3</b> ..... | <b>4</b>  |
| Stacja 28260.....       | 4         |
| <b>Raport 3.1</b> ..... | <b>5</b>  |
| Stacja 28260.....       | 5         |
| <b>Raport 3.2</b> ..... | <b>6</b>  |
| Stacja 28260.....       | 6         |
| <b>Raport 3.3</b> ..... | <b>7</b>  |
| Stacja 28260.....       | 7         |
| <b>Raport 3.4</b> ..... | <b>8</b>  |
| Stacja 28260.....       | 8         |
| <b>Raport 3.5</b> ..... | <b>9</b>  |
| Stacja 28260.....       | 9         |
| <b>Raport 4.5</b> ..... | <b>10</b> |
| Stacja 28260.....       | 10        |