

Archiwizacja i analiza danych ze stacji ciągłych pomiarów ruchu z lat 2015-2016

Archiwizacja i analiza roczna danych z 2016

SCPR nr 28252



**Generalna Dyrekcja
Dróg Krajowych i Autostrad**

**Heller Consult sp. z o.o.
Warszawa, 28 kwietnia 2017**



Analiza średniego dobowego ruchu rocznego (SDRR) dla poszczególnych miesięcy w 2015 i 2016 roku

R02_01_2016

Lp.	Oddział GDDKiA	Numer stacji	Typ stacji	Numer drogi	Średni dobowy ruch w miesiącu																																			
					styczeń			luty			marzec			kwiecień			maj			czerwiec			lipiec			sierpień			wrzesień			październik			listopad			grudzień		
					2015	2016	wzrost/spadek (%)	2015	2016	wzrost/spadek (%)	2015	2016	wzrost/spadek (%)	2015	2016	wzrost/spadek (%)	2015	2016	wzrost/spadek (%)	2015	2016	wzrost/spadek (%)	2015	2016	wzrost/spadek (%)	2015	2016	wzrost/spadek (%)	2015	2016	wzrost/spadek (%)	2015	2016	wzrost/spadek (%)	2015	2016	wzrost/spadek (%)	2015	2016	wzrost/spadek (%)
1.	OLSZTYN	28020	GR	16c	7829	8264	+6	8532	8925	+5	8596	8986	+5	9347	9676	+4	9770	10350	+6	10287	10964	+7	12006	12817	+7	11863	12685	+7	9836	10533	+7	9587	9914	+3	9031	9623	+7	8963	9330	+4
		28049	RPP-5	63	5920	6047	+2	6287	6614	+5	6729	7120	+6	7365	7763	+5	7717	8797	+14	8575	9044	+5	10430	11094	+6	10584	11160	+5	8164	8738	+7	7446	7692	+3	6906	7260	+5	6785	7144	+5
		28089	GR	S7J	10319	10548	+2	11384	11518	+1	11709	11867	+1	12810	12703	-1	13523	13707	+1	15121	14511	-4	15921	18537	+16	17267	18223	+6	13898	13905	0	13088	12527	-4	12025	11600	-4	11417	10778	-6
		28252	RPP-5	51	4783	4597	-4	5217	4908	-6	5609	4996	-11	5602	5448	-3	5871	5200	-11	5984	4770	-20	6090	3444	-43	6052	3780	-38	6023	4282	-29	5933	4303	-27	5571	4241	-24	5354	4230	-21
		28260	RPP-5	59	2408	2426	+1	2650	2714	+2	2642	2852	+8	3009	3140	+4	3224	3555	+10	3597	3860	+7	4651	4948	+6	4564	4878	+7	3313	3548	+7	2983	3056	+2	2786	2812	+1	2659	2810	+6
		28619	SICK	S7J	10122	10045	-1	11131	11299	+2	11477	11642	+1	12568	12435	-1	13278	13439	+1	14934	14190	-5	19602	18177	-7	19080	17666	-7	13883	13703	-1	13005	12192	-6	11891	11124	-6	11258	10383	-8

Średni dobowy ruch roczny (SDRR) w stacjach SCPR w latach 2007-2016

Ruch ogółem R02_02_2016

Lp.	Oddział GDDKiA	Numer stacji	Typ stacji	Nr drogi	Średni dobowy ruch roczny (SDRR) w latach (poj./dobę)										Wzrost/spadek ruchu (%)		
					2007	2008	2009	2010	2011	2012	2013	2014	2015	2016	2016/14	2016/15	
1.	OLSZTYN	28020	GR	16c	8229	8493	9122	8478	8758	9015	8949	9420	9637	10172	8	6	
		28049	RPP-5	63	-	-	-	-	-	-	-	7293	7534	7742	8206	9	6
		28089	GR	S7j	-	-	-	-	-	-	-	13500	13366	13206	13368*	0*	1*
		28252	RPP-5	51	3406	3226	2832	2960	-	4075	5366	5707	5674	4516*	-21*	-20*	
		28260	RPP-5	59	3570	3514	3713	3840	-	2974	3145	3343	3207	3383	1	5	
		28619	SICK	S7j	-	-	-	-	-	-	-	-	-	13519	13024*	-	-4*

* - wynik niemiarodajny do porównań

STACJA NR 28252

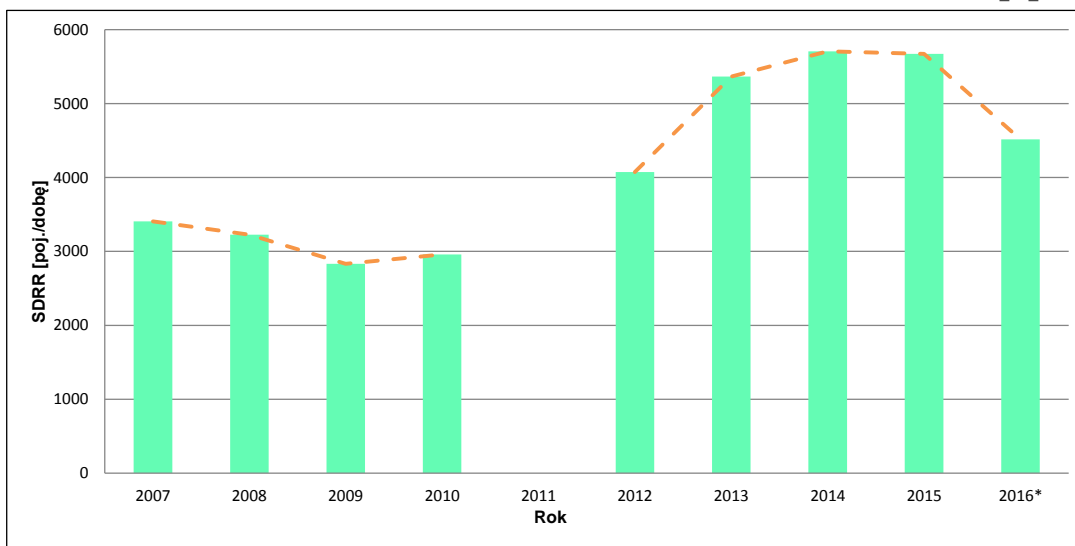
Miejscowość: Dąbrowa
Odcinek: Gr.Państwa-Bartoszyce
Typ stacji: RPP 5
Rok: 2016
Numer drogi: 51
Oddział: OLSZTYN

Wykres trendu rozwoju ruchu dla stacji 28252

R02_02_28252

Średni dobowy ruch roczny (SDRR) w latach (poj./dobę)										Wzrost/spadek ruchu [%]	
2007	2008	2009	2010	2011	2012	2013	2014	2015	2016	2016/14	2016/15
3406	3226	2832	2960	-	4075	5366	5707	5674	4516*	-21*	-20*

R02_03_28252



* - ruch niemiarodajny do porównań

Średni dobowy ruch dla poszczególnych dni tygodnia w poszczególnych miesiącach roku

STACJA NR 28252

Miejscowość: Dąbrowa
Odcinek: Gr.Państwa-Bartoszyce
Typ stacji: RPP 5

Rok: 2016
Numer drogi: 51
Oddział: OLSZTYN

Ruch ogółem

R03_01_28252_2016

Dni tygodnia:		Styczeń	Luty	Marzec	Kwiecień	Maj	Czerwiec	Lipiec	Sierpień	Wrzesień	Październik	Listopad	Grudzień	Cał rok
1. Poniedziałki	a	4881	5119	5356	5761	5068	4889	3493	3867	4347	4491	4415	4537	4685
	b	1,062	1,043	1,072	1,057	0,975	1,025	1,014	1,023	1,015	1,044	1,041	1,073	1,037
	c	1,042	1,093	1,143	1,230	1,082	1,044	0,746	0,825	0,928	0,959	0,942	0,968	1,000
2. Wtorki	a	5004	5098	5251	5595	5381	4919	3451	4036	4475	4298	4394	4483	4698
	b	1,089	1,039	1,051	1,027	1,035	1,031	1,002	1,068	1,045	0,999	1,036	1,060	1,040
	c	1,065	1,085	1,118	1,191	1,145	1,047	0,735	0,859	0,953	0,915	0,935	0,954	1,000
3. Środy	a	4825	5037	5429	5588	5656	4969	3442	3994	4487	4540	4334	4655	4746
	b	1,050	1,026	1,087	1,026	1,088	1,042	0,999	1,057	1,048	1,055	1,022	1,100	1,051
	c	1,017	1,061	1,144	1,177	1,192	1,047	0,725	0,842	0,945	0,957	0,913	0,981	1,000
4. Czwartki	a	4404	5017	5346	5617	5683	5036	3482	3915	4558	4557	4547	4689	4737
	b	0,958	1,022	1,070	1,031	1,093	1,056	1,011	1,036	1,064	1,059	1,072	1,109	1,049
	c	0,930	1,059	1,129	1,186	1,200	1,063	0,735	0,826	0,962	0,962	0,960	0,990	1,000
5. Piątki	a	5034	5319	5444	5874	5513	5215	3922	4226	4787	4662	4694	4758	4954
	b	1,095	1,084	1,090	1,078	1,060	1,093	1,139	1,118	1,118	1,083	1,107	1,125	1,097
	c	1,016	1,074	1,099	1,186	1,113	1,053	0,792	0,853	0,966	0,941	0,948	0,960	1,000
6. Soboty	a	4511	4620	4585	5148	4959	4445	3466	3648	4146	4123	4241	3654	4295
	b	0,981	0,941	0,918	0,945	0,954	0,932	1,006	0,965	0,968	0,958	1,000	0,864	0,951
	c	1,050	1,076	1,068	1,199	1,155	1,035	0,807	0,849	0,965	0,960	0,987	0,851	1,000
7. Niedziele	a	4055	4146	3792	4552	4531	3921	2851	2893	3178	3453	3347	3370	3674
	b	0,882	0,845	0,759	0,836	0,871	0,822	0,828	0,765	0,742	0,802	0,789	0,797	0,814
	c	1,104	1,128	1,032	1,239	1,233	1,067	0,776	0,787	0,865	0,940	0,911	0,917	1,000
8. Dni robocze	a	4829	5118	5365	5687	5460	5005	3558	4008	4531	4509	4477	4624	4764
	b	1,050	1,043	1,074	1,044	1,050	1,049	1,033	1,060	1,058	1,048	1,056	1,093	1,055
	c	1,014	1,074	1,126	1,194	1,146	1,051	0,747	0,841	0,951	0,946	0,940	0,971	1,000
9. Święta	a	2199	-	2640	-	3614	-	-	2302	-	-	2500	2027	2547
	b	0,478	-	0,528	-	0,695	-	-	0,609	-	-	0,589	0,479	0,564
	c	0,863	-	1,037	-	1,419	-	-	0,904	-	-	0,982	0,796	1,000
10. Niedziele i święta	a	3524	4146	3562	4552	4138	3921	2851	2775	3178	3453	3064	2833	3499
	b	0,767	0,845	0,713	0,836	0,796	0,822	0,828	0,734	0,742	0,802	0,722	0,670	0,775
	c	1,007	1,185	1,018	1,301	1,183	1,121	0,815	0,793	0,908	0,987	0,876	0,810	1,000
11. Wszystkie dni	a	4597	4908	4996	5448	5200	4770	3444	3780	4282	4303	4241	4230	4516
	b	1,000	1,000	1,000	1,000	1,000	1,000	1,000	1,000	1,000	1,000	1,000	1,000	1,000
	c	1,018	1,087	1,106	1,206	1,151	1,056	0,763	0,837	0,948	0,953	0,939	0,937	1,000

Legenda:

a = średni dobowy ruch danego dnia (dni) tygodnia

b = $\frac{\text{średni dobowy ruch danego dnia (dni) tygodnia w miesiącu}}{\text{średni dobowy ruch we wszystkie dni miesiąca}}$

c = $\frac{\text{średni dobowy ruch danego dnia (dni) tygodnia w miesiącu}}{\text{średni dobowy ruch danego dnia (dni) tygodnia w roku}}$

Uwagi: -

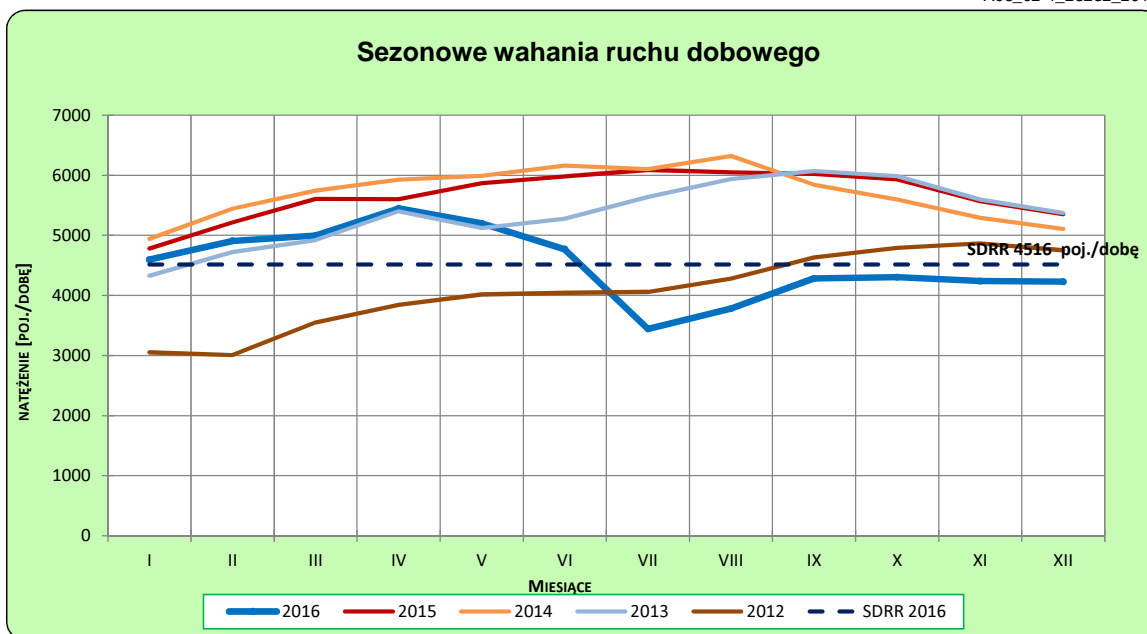
STACJA NR 28252

Miejscowość: Dąbrowa
Odcinek: Gr.Państwa-Bartoszyce
Typ stacji: RPP 5

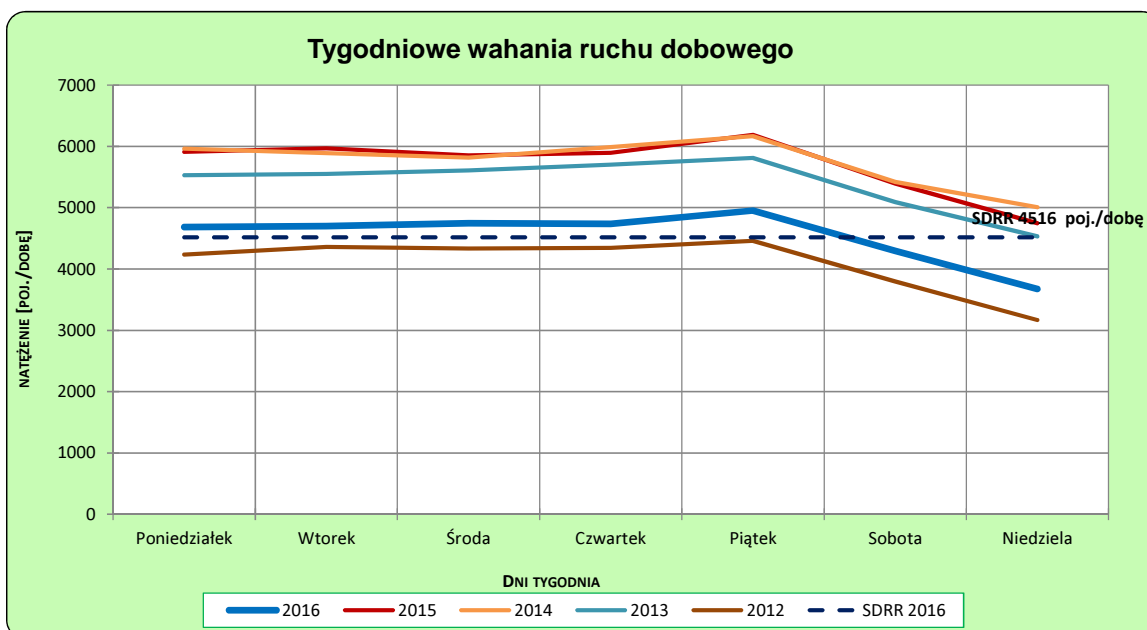
Rok: 2016
Numer drogi: 51
Oddział: OLSZTYN

Ruch ogółem

R03_02-1_28252_2016



R03_02-2_28252_2016



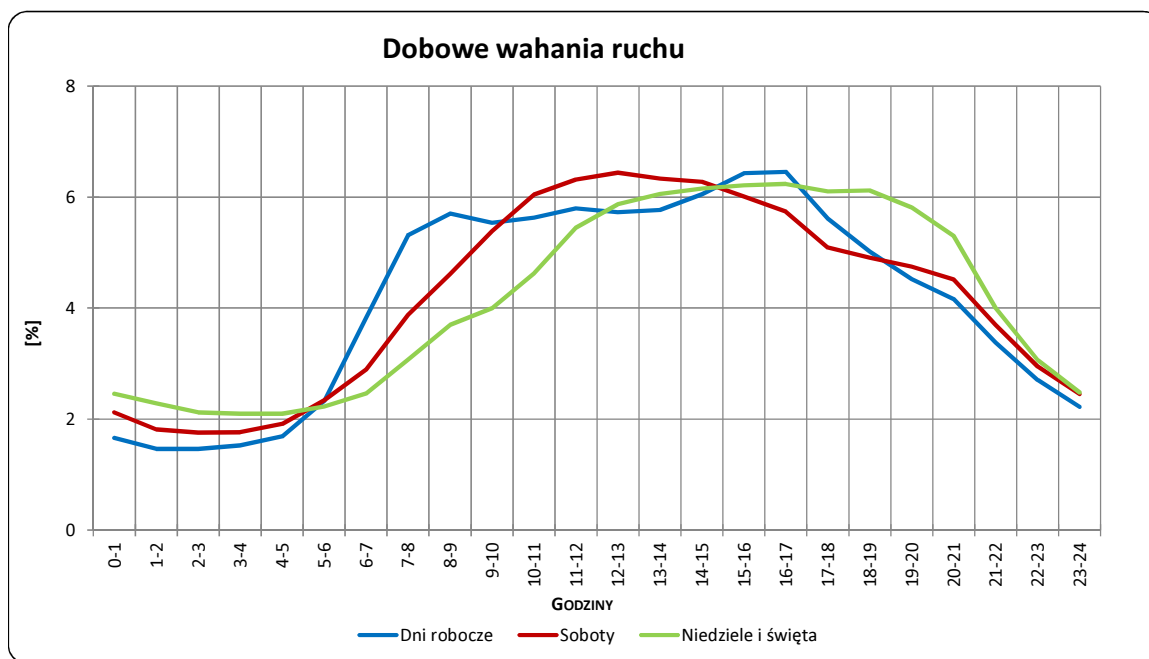
Uwagi: –

STACJA NR 28252

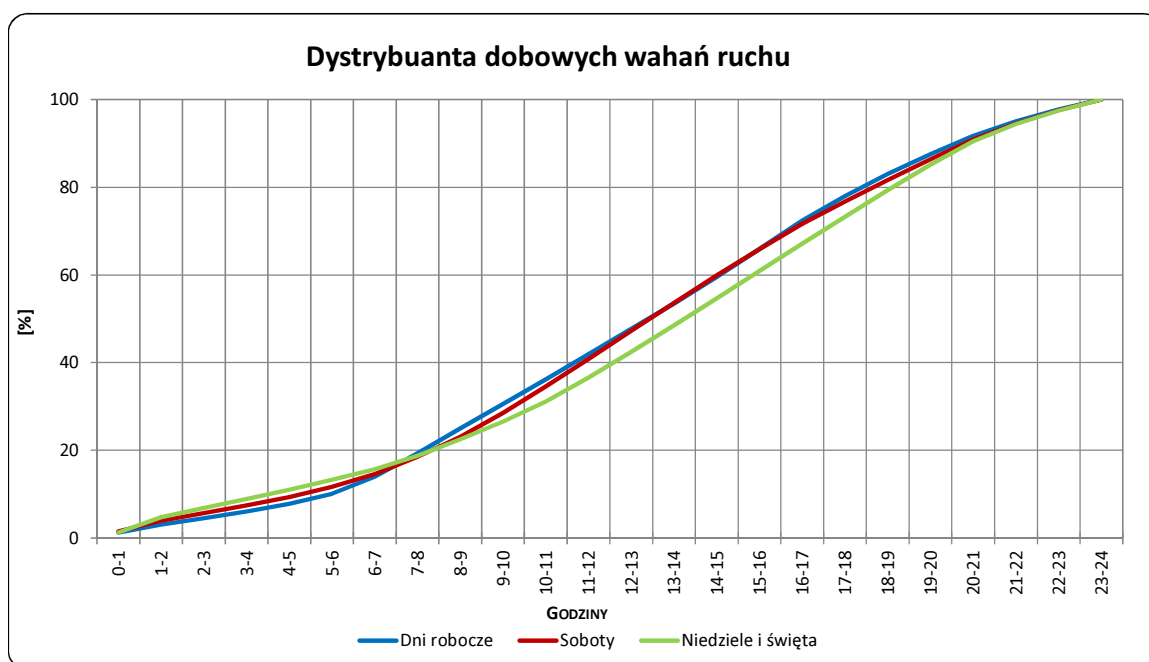
Miejscowość: Dąbrowa
Odcinek: Gr.Państwa-Bartoszyce
Typ stacji: RPP 5

Rok: 2016
Numer drogi: 51
Oddział: OLSZTYN

R03_03-1_28252_2016



R03_03-2_28252_2016



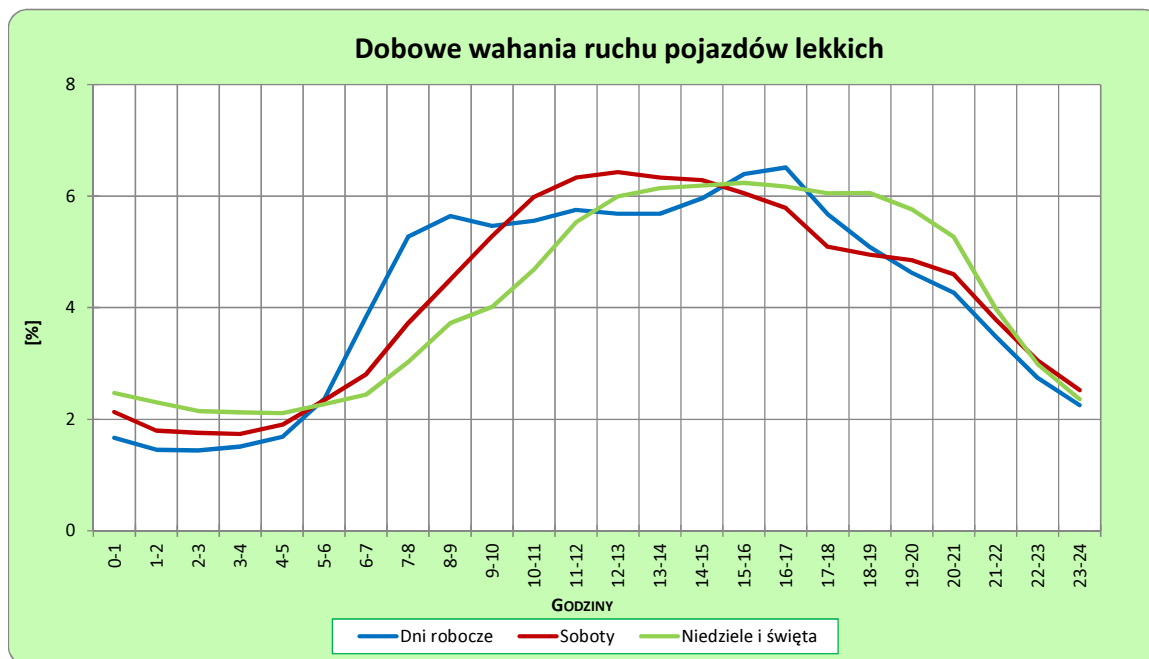
Uwagi: –

STACJA NR 28252

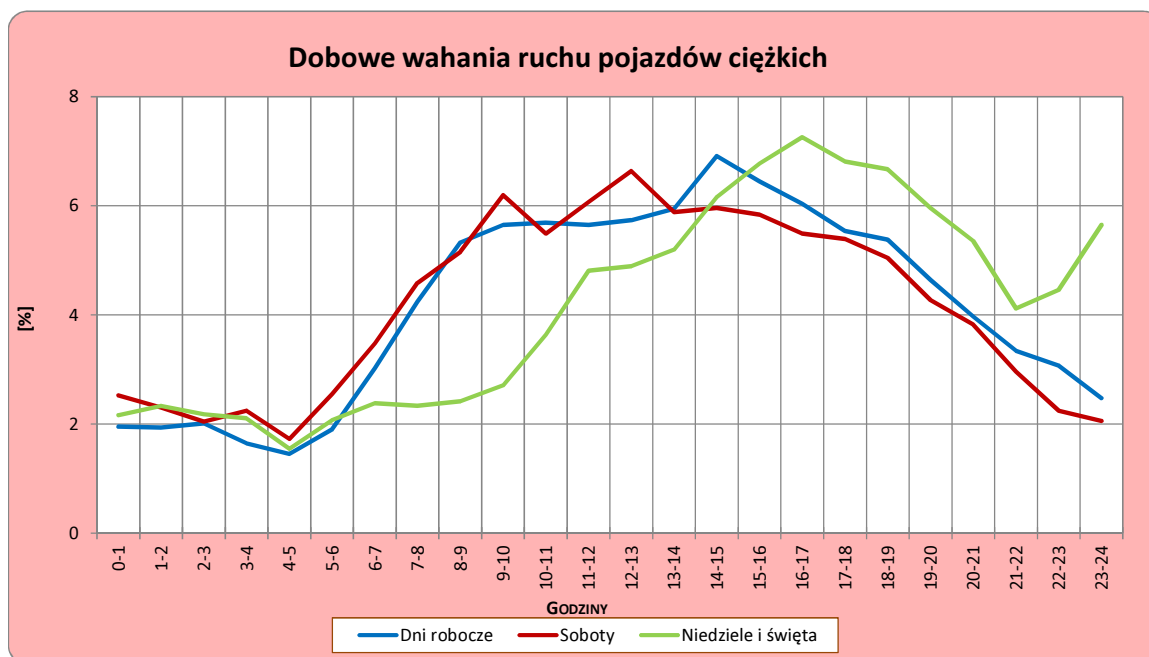
Miejscowość: Dabrowa
Odcinek: Gr.Państwa-Bartoszyce
Typ stacji: RPP 5

Rok: 2016
Numer drogi: 51
Oddział: OLSZTYN

R03_04-1_28252_2016



R03_04-2_28252_2016



Uwagi: –

Udział ruchu pojazdów lekkich i ciężkich w poszczególnych okresach doby

STACJA NR 28252

Miejscowość: Dąbrowa **Rok:** 2016
Odcinek: Gr.Państwa-Bartoszyce **Numer drogi:** 51
Typ stacji: RPP 5 **Oddział:** OLSZTYN

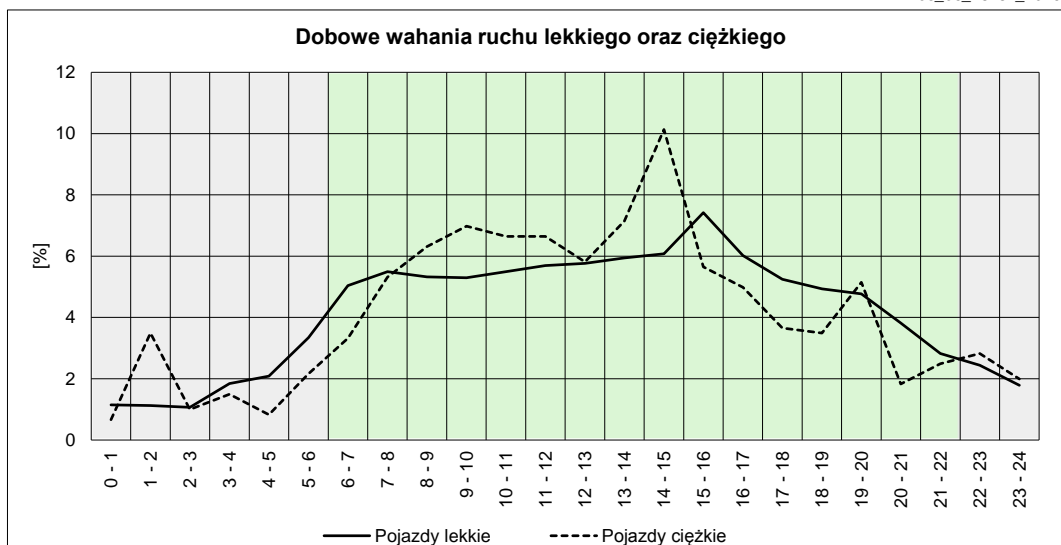
R03_05_28252_2016

Godziny	Udział procentowy ruchu w poszczególnych godzinach doby [%]	
	Pojazdy lekkie	Pojazdy ciężkie
0 - 1	1,15	0,66
1 - 2	1,13	3,49
2 - 3	1,07	1,00
3 - 4	1,85	1,50
4 - 5	2,08	0,83
5 - 6	3,34	2,16
6 - 7	5,04	3,32
7 - 8	5,50	5,32
8 - 9	5,33	6,31
9 - 10	5,30	6,98
10 - 11	5,50	6,64
11 - 12	5,69	6,64
12 - 13	5,76	5,81
13 - 14	5,94	7,14
14 - 15	6,07	10,13
15 - 16	7,42	5,65
16 - 17	6,02	4,98
17 - 18	5,25	3,65
18 - 19	4,94	3,49
19 - 20	4,77	5,15
20 - 21	3,82	1,83
21 - 22	2,82	2,49
22 - 23	2,44	2,82
23 - 24	1,79	1,99

Źródło danych: Pomiary ręczne

	22 ⁰⁰ - 6 ⁰⁰	6 ⁰⁰ - 22 ⁰⁰
Pojazdy lekkie	14,84%	85,16%
Pojazdy ciężkie	14,45%	85,55%

R03_06_28252_2016



Struktura rodzajowa ruchu wg pomiarów ręcznych

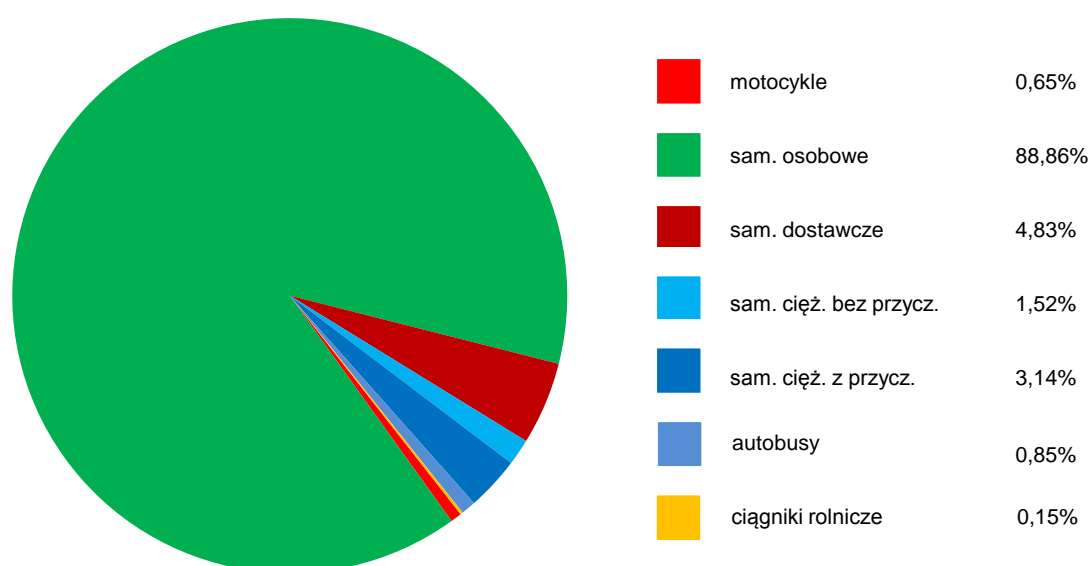
STACJA NR 28252

Miejscowość: Dąbrowa
Odcinek: Gr.Państwa-Bartoszyce
Typ stacji: RPP 5

Rok: 2016
Numer: 51
Oddział: OLSZTYN

R04_05_28252_2016

Rodzajowa struktura ruchu wg pomiarów ręcznych w 2016 roku



SPIS TREŚCI

Raport 2.1.....	2
Woj 28.....	2
Raport 2.2.....	3
Woj 28.....	3
Raport 2.3.....	4
Stacja 28252.....	4
Raport 3.1.....	5
Stacja 28252.....	5
Raport 3.2.....	6
Stacja 28252.....	6
Raport 3.3.....	7
Stacja 28252.....	7
Raport 3.4.....	8
Stacja 28252.....	8
Raport 3.5.....	9
Stacja 28252.....	9
Raport 4.5.....	10
Stacja 28252.....	10