

Archiwizacja i analiza danych ze stacji ciągłych pomiarów ruchu z lat 2015-2016

Archiwizacja i analiza roczna danych z 2016

SCPR nr 28089



**Generalna Dyrekcja
Dróg Krajowych i Autostrad**

**Heller Consult sp. z o.o.
Warszawa, 28 kwietnia 2017**



Analiza średniego dobowego ruchu rocznego (SDRR) dla poszczególnych miesięcy w 2015 i 2016 roku

R02_01_2016

Lp.	Oddział GDDKiA	Numer stacji	Typ stacji	Numer drogi	Średni dobowy ruch w miesiącu																																			
					styczeń			luty			marzec			kwiecień			maj			czerwiec			lipiec			sierpień			wrzesień			październik			listopad			grudzień		
					2015	2016	wzrost/spadek (%)	2015	2016	wzrost/spadek (%)	2015	2016	wzrost/spadek (%)	2015	2016	wzrost/spadek (%)	2015	2016	wzrost/spadek (%)	2015	2016	wzrost/spadek (%)	2015	2016	wzrost/spadek (%)	2015	2016	wzrost/spadek (%)	2015	2016	wzrost/spadek (%)	2015	2016	wzrost/spadek (%)	2015	2016	wzrost/spadek (%)	2015	2016	wzrost/spadek (%)
1.	OLSZTYN	28020	GR	16c	7829	8264	+6	8532	8925	+5	8596	8986	+5	9347	9676	+4	9770	10350	+6	10287	10964	+7	12006	12817	+7	11863	12685	+7	9836	10533	+7	9587	9914	+3	9031	9623	+7	8963	9330	+4
		28049	RPP-5	63	5920	6047	+2	6287	6614	+5	6729	7120	+6	7365	7763	+5	7717	8797	+14	8575	9044	+5	10430	11094	+6	10584	11160	+5	8164	8738	+7	7446	7692	+3	6906	7260	+5	6785	7144	+5
		28089	GR	S7J	10319	10548	+2	11384	11518	+1	11709	11867	+1	12810	12703	-1	13523	13707	+1	15121	14511	-4	15921	18537	+16	17267	18223	+6	13898	13905	0	13088	12527	-4	12025	11600	-4	11417	10778	-6
		28252	RPP-5	51	4783	4597	-4	5217	4908	-6	5609	4996	-11	5602	5448	-3	5871	5200	-11	5984	4770	-20	6090	3444	-43	6052	3780	-38	6023	4282	-29	5933	4303	-27	5571	4241	-24	5354	4230	-21
		28260	RPP-5	59	2408	2426	+1	2650	2714	+2	2642	2852	+8	3009	3140	+4	3224	3555	+10	3597	3860	+7	4651	4948	+6	4564	4878	+7	3313	3548	+7	2983	3056	+2	2786	2812	+1	2659	2810	+6
		28619	SICK	S7J	10122	10045	-1	11131	11299	+2	11477	11642	+1	12568	12435	-1	13278	13439	+1	14934	14190	-5	19602	18177	-7	19080	17666	-7	13883	13703	-1	13005	12192	-6	11891	11124	-6	11258	10383	-8

Średni dobowy ruch roczny (SDRR) w stacjach SCPR w latach 2007-2016

Ruch ogółem

R02_02_2016

Lp.	Oddział GDDKiA	Numer stacji	Typ stacji	Nr drogi	Średni dobowy ruch roczny (SDRR) w latach (poj./dobę)										Wzrost/spadek ruchu (%)		
					2007	2008	2009	2010	2011	2012	2013	2014	2015	2016	2016/14	2016/15	
1.	OLSZTYN	28020	GR	16c	8229	8493	9122	8478	8758	9015	8949	9420	9637	10172	8	6	
		28049	RPP-5	63	-	-	-	-	-	-	-	7293	7534	7742	8206	9	6
		28089	GR	S7j	-	-	-	-	-	-	-	13500	13366	13206	13368*	0*	1*
		28252	RPP-5	51	3406	3226	2832	2960	-	4075	5366	5707	5674	4516*	-21*	-20*	
		28260	RPP-5	59	3570	3514	3713	3840	-	2974	3145	3343	3207	3383	1	5	
		28619	SICK	S7j	-	-	-	-	-	-	-	-	-	13519	13024*	-	-4*

* - wynik niemiarodajny do porównań

STACJA NR 28089

Miejscowość: Pawłowo
Odcinek: Olsztynek-Pawłowo
Typ stacji: GR

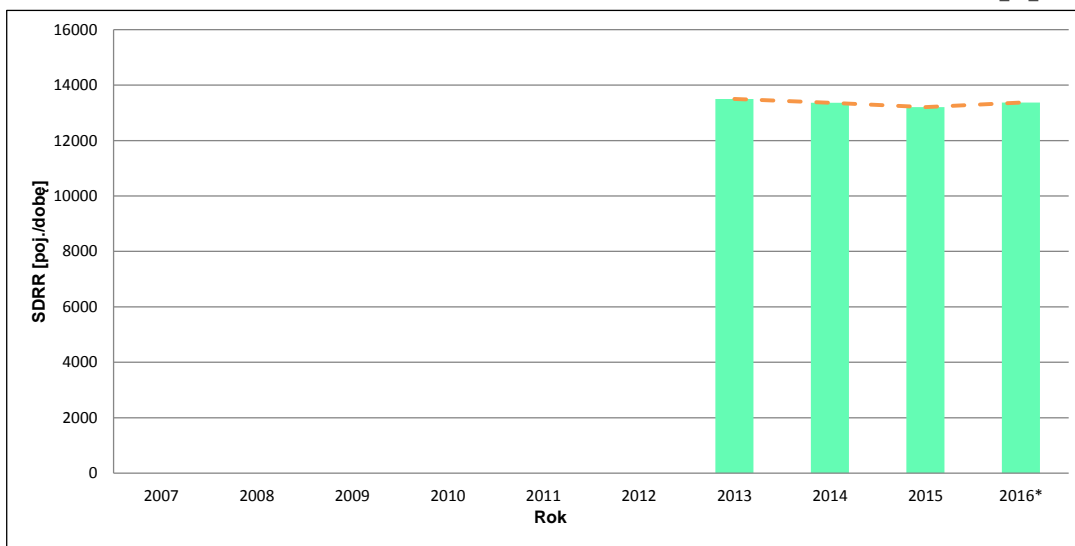
Rok: 2016
Numer drogi: S7j
Oddział: OLSZTYN

Wykres trendu rozwoju ruchu dla stacji 28089

R02_02_28089

Średni dobowy ruch roczny (SDRR) w latach (poj./dobę)										Wzrost/spadek ruchu [%]	
2007	2008	2009	2010	2011	2012	2013	2014	2015	2016	2016/14	2016/15
-	-	-	-	-	-	13500	13366	13206	13368*	0*	1*

R02_03_28089



* - ruch niemiernodajny do porównań

Średni dobowy ruch dla poszczególnych dni tygodnia w poszczególnych miesiącach roku

STACJA NR 28089

Miejscowość: Pawłowo
 Odcinek: Olsztynek-Pawłowo
 Typ stacji: GR

Rok: 2016
 Numer drogi: S7j
 Oddział: OLSZTYN

Ruch ogółem

R03_01_28089_2016

Dni tygodnia:		Styczeń	Luty	Marzec	Kwiecień	Maj	Czerwiec	Lipiec	Sierpień	Wrzesień	Pazdziernik	Listopad	Grudzień	Cał rok
1. Poniedziałki	a	10405	11369	11592	12351	13319	14636	18597	18505	13767	11932	11614	11039	13260
	b	0,986	0,987	0,977	0,972	0,972	1,009	1,003	1,015	0,990	0,953	1,001	1,024	0,992
	c	0,785	0,857	0,874	0,931	1,004	1,104	1,402	1,396	1,038	0,900	0,876	0,833	1,000
2. Wtorki	a	10944	11204	12452	12265	12883	13686	15585	16044	13052	11775	11297	11216	12700
	b	1,038	0,973	1,049	0,966	0,940	0,943	0,841	0,880	0,939	0,940	0,974	1,041	0,950
	c	0,862	0,882	0,980	0,966	1,014	1,078	1,227	1,263	1,028	0,927	0,890	0,883	1,000
3. Środy	a	10786	11251	12187	12342	14555	13669	15771	15666	13129	12055	11945	11499	12904
	b	1,023	0,977	1,027	0,972	1,062	0,942	0,851	0,860	0,944	0,962	1,030	1,067	0,965
	c	0,836	0,872	0,944	0,956	1,128	1,059	1,222	1,214	1,017	0,934	0,926	0,891	1,000
4. Czwartki	a	11054	11892	12771	13007	13472	14637	16824	16839	13798	12572	12775	11653	13441
	b	1,048	1,032	1,076	1,024	0,983	1,009	0,908	0,924	0,992	1,004	1,101	1,081	1,005
	c	0,822	0,885	0,950	0,968	1,002	1,089	1,252	1,253	1,027	0,935	0,950	0,867	1,000
5. Piątki	a	13119	13947	14400	15633	15001	17157	20122	20290	16422	15023	13558	12847	15626
	b	1,244	1,211	1,213	1,231	1,094	1,182	1,086	1,113	1,181	1,199	1,169	1,192	1,169
	c	0,840	0,893	0,922	1,000	0,960	1,098	1,288	1,298	1,051	0,961	0,868	0,822	1,000
6. Soboty	a	9090	10087	9535	11819	12251	13592	21987	20531	12778	11875	9319	8497	12613
	b	0,862	0,876	0,803	0,930	0,894	0,937	1,186	1,127	0,919	0,948	0,803	0,788	0,944
	c	0,721	0,800	0,756	0,937	0,971	1,078	1,743	1,628	1,013	0,941	0,739	0,674	1,000
7. Niedziele	a	9430	10880	9447	11506	14508	14198	20872	19058	14392	12460	10358	9006	13009
	b	0,894	0,945	0,796	0,906	1,058	0,978	1,126	1,046	1,035	0,995	0,893	0,836	0,973
	c	0,725	0,836	0,726	0,884	1,115	1,091	1,604	1,465	1,106	0,958	0,796	0,692	1,000
8. Dni robocze	a	11262	11932	12680	13119	13846	14757	17379	17469	14033	12671	12238	11651	13586
	b	1,068	1,036	1,069	1,033	1,010	1,017	0,938	0,959	1,009	1,011	1,055	1,081	1,016
	c	0,829	0,878	0,933	0,966	1,019	1,086	1,279	1,286	1,033	0,933	0,901	0,858	1,000
9. Święta	a	5954	-	12890	-	14419	-	-	22209	-	-	11363	8232	12511
	b	0,564	-	1,086	-	1,052	-	-	1,219	-	-	0,980	0,764	0,936
	c	0,476	-	1,030	-	1,153	-	-	1,775	-	-	0,908	0,658	1,000
10. Niedziele i święta	a	8437	10880	10136	11506	14470	14198	20872	19688	14392	12460	10693	8696	13035
	b	0,800	0,945	0,854	0,906	1,056	0,978	1,126	1,080	1,035	0,995	0,922	0,807	0,975
	c	0,647	0,835	0,778	0,883	1,110	1,089	1,601	1,510	1,104	0,956	0,820	0,667	1,000
11. Wszystkie dni	a	10548	11518	11867	12703	13707	14511	18537	18223	13905	12527	11600	10778	13368
	b	1,000	1,000	1,000	1,000	1,000	1,000	1,000	1,000	1,000	1,000	1,000	1,000	1,000
	c	0,789	0,862	0,888	0,950	1,025	1,086	1,387	1,363	1,040	0,937	0,868	0,806	1,000

Legenda:

a = średni dobowy ruch danego dnia (dni) tygodnia

b = $\frac{\text{średni dobowy ruch danego dnia (dni) tygodnia w miesiącu}}{\text{średni dobowy ruch we wszystkie dni miesiąca}}$

c = $\frac{\text{średni dobowy ruch danego dnia (dni) tygodnia w miesiącu}}{\text{średni dobowy ruch danego dnia (dni) tygodnia w roku}}$

Uwagi: -

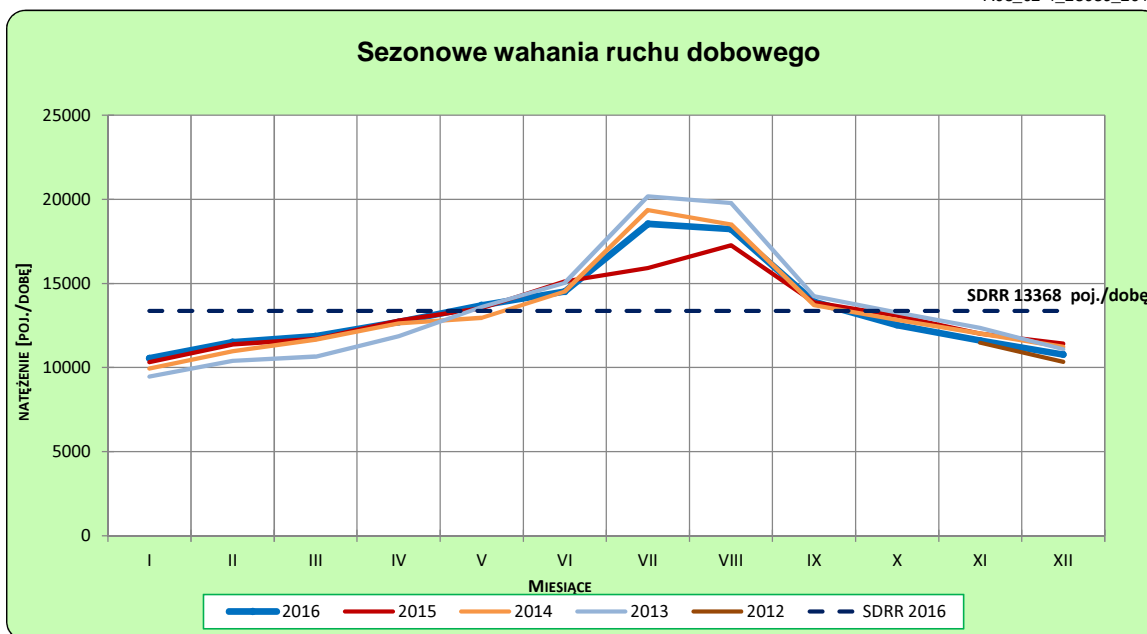
STACJA NR 28089

Miejscowość: Pawłowo
Odcinek: Olsztynek-Pawłowo
Typ stacji: GR

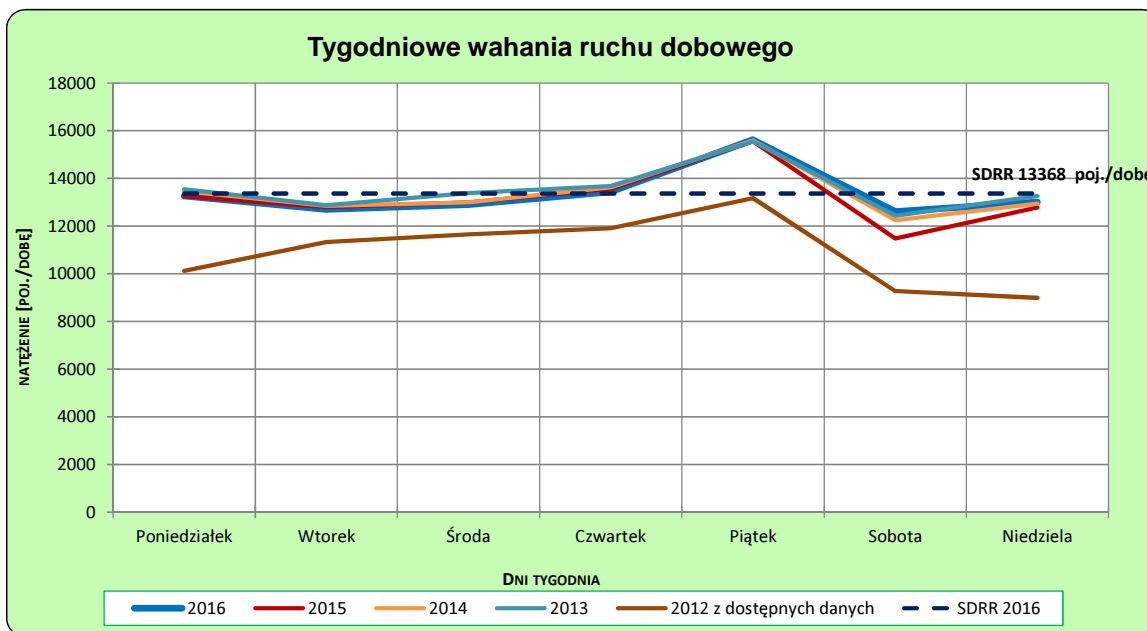
Rok: 2016
Numer drogi: S7j
Oddział: OLSZTYN

Ruch ogółem

R03_02-1_28089_2016



R03_02-2_28089_2016



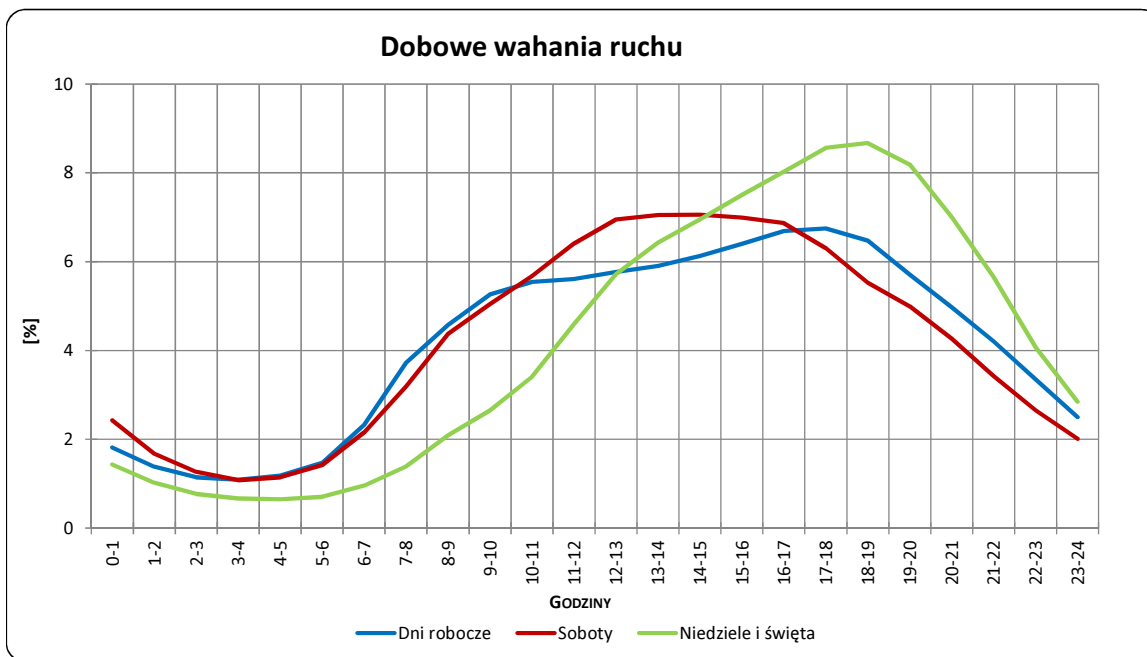
Uwagi: –

STACJA NR 28089

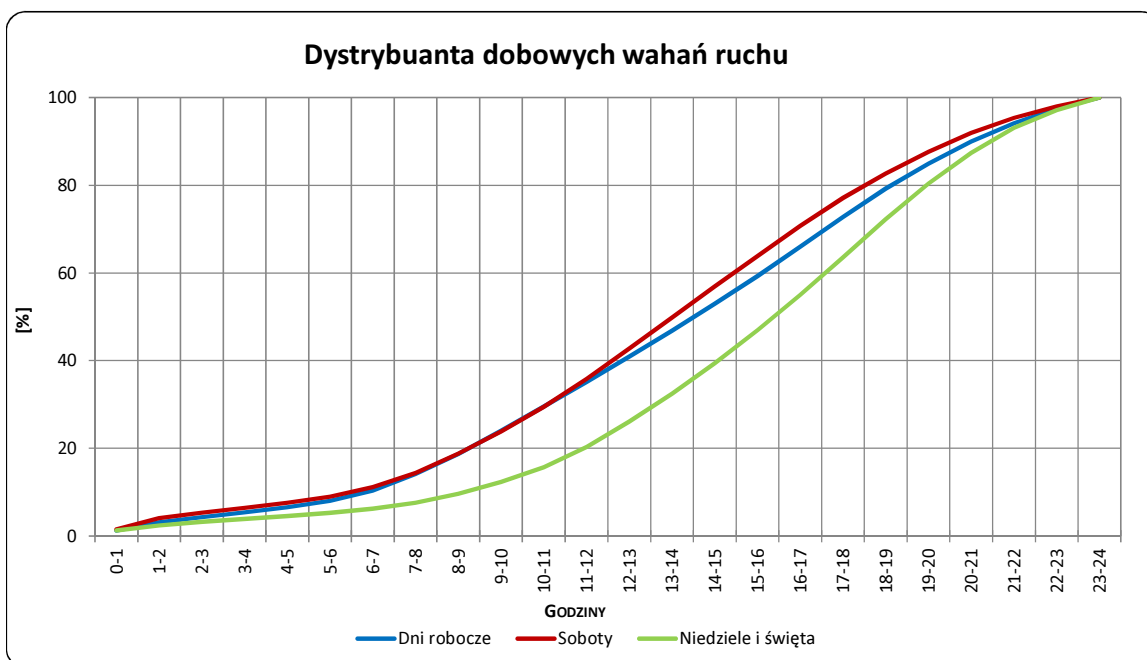
Miejscowość: Pawłowo
Odcinek: Olsztynek-Pawłowo
Typ stacji: GR

Rok: 2016
Numer drogi: S7j
Oddział: OLSZTYN

R03_03-1_28089_2016



R03_03-2_28089_2016



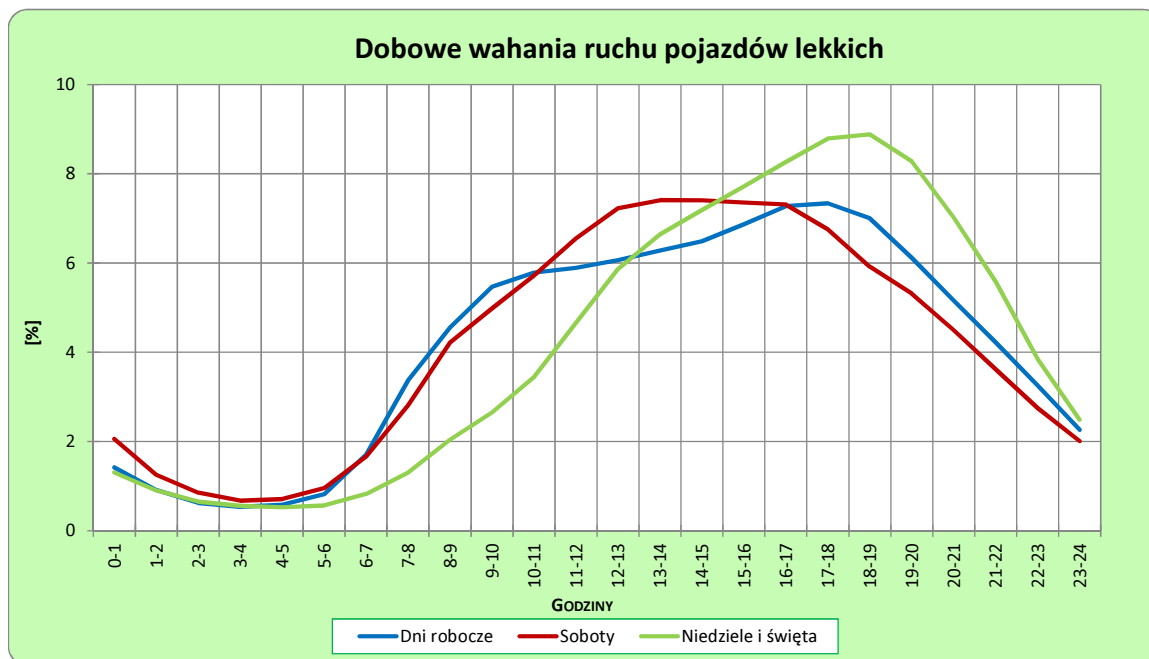
Uwagi: –

STACJA NR 28089

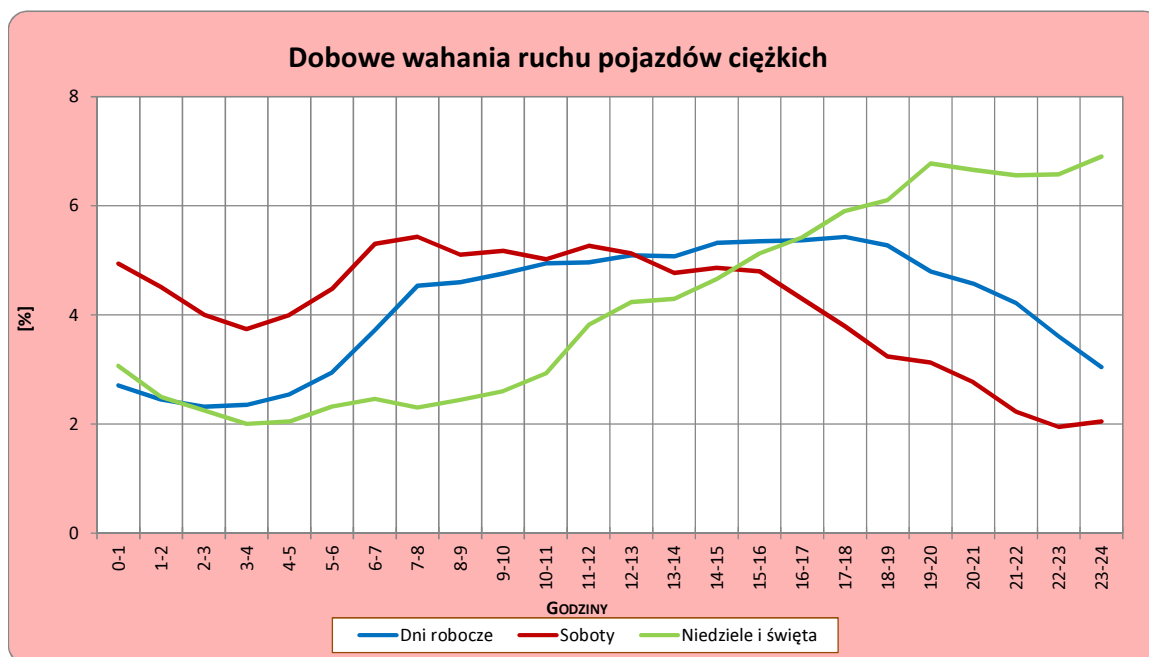
Miejscowość: Pawłowo
Odcinek: Olsztynek-Pawłowo
Typ stacji: GR

Rok: 2016
Numer drogi: S7j
Oddział: OLSZTYN

R03_04-1_28089_2016



R03_04-2_28089_2016



Uwagi: –

Udział ruchu pojazdów lekkich i ciężkich w poszczególnych okresach doby

STACJA NR 28089

Miejscowość: Pawłowo
Odcinek: Olsztynek-Pawłowo
Typ stacji: GR

Rok: 2016
Numer drogi: S7j
Oddział: OLSZTYN

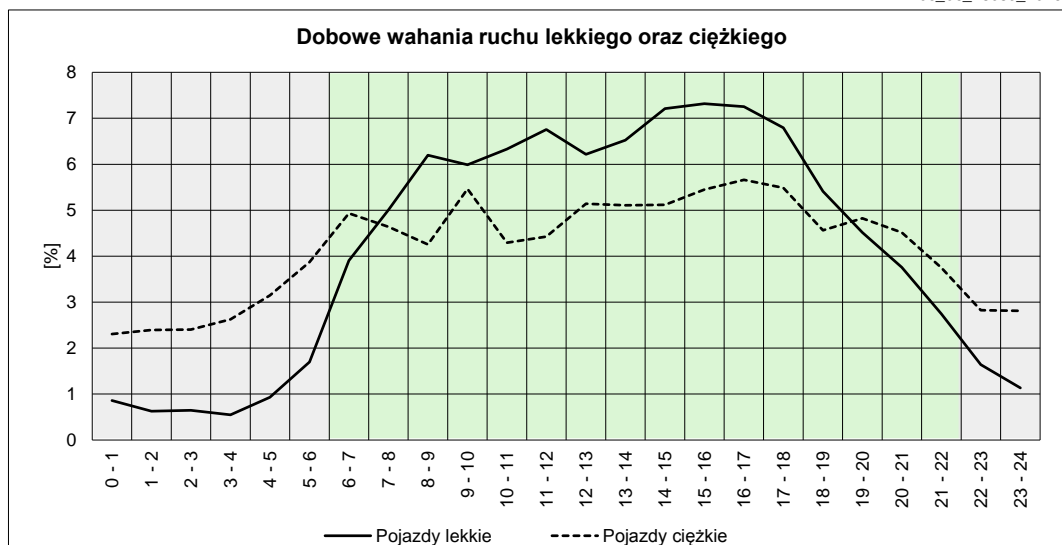
R03_05_28089_2016

Godziny	Udział procentowy ruchu w poszczególnych godzinach doby [%]	
	Pojazdy lekkie	Pojazdy ciężkie
0 - 1	0,86	2,31
1 - 2	0,63	2,39
2 - 3	0,64	2,40
3 - 4	0,55	2,63
4 - 5	0,93	3,14
5 - 6	1,70	3,87
6 - 7	3,91	4,93
7 - 8	5,01	4,64
8 - 9	6,20	4,25
9 - 10	5,99	5,46
10 - 11	6,33	4,29
11 - 12	6,76	4,43
12 - 13	6,21	5,14
13 - 14	6,52	5,11
14 - 15	7,21	5,12
15 - 16	7,32	5,45
16 - 17	7,25	5,66
17 - 18	6,79	5,49
18 - 19	5,41	4,56
19 - 20	4,51	4,82
20 - 21	3,76	4,51
21 - 22	2,74	3,75
22 - 23	1,64	2,82
23 - 24	1,13	2,81

Źródło danych: Pomiary ręczne

	22 ⁰⁰ - 6 ⁰⁰	6 ⁰⁰ - 22 ⁰⁰
Pojazdy lekkie	8,08%	91,92%
Pojazdy ciężkie	22,38%	77,62%

R03_06_28089_2016



Struktura rodzajowa ruchu wg pomiarów ręcznych

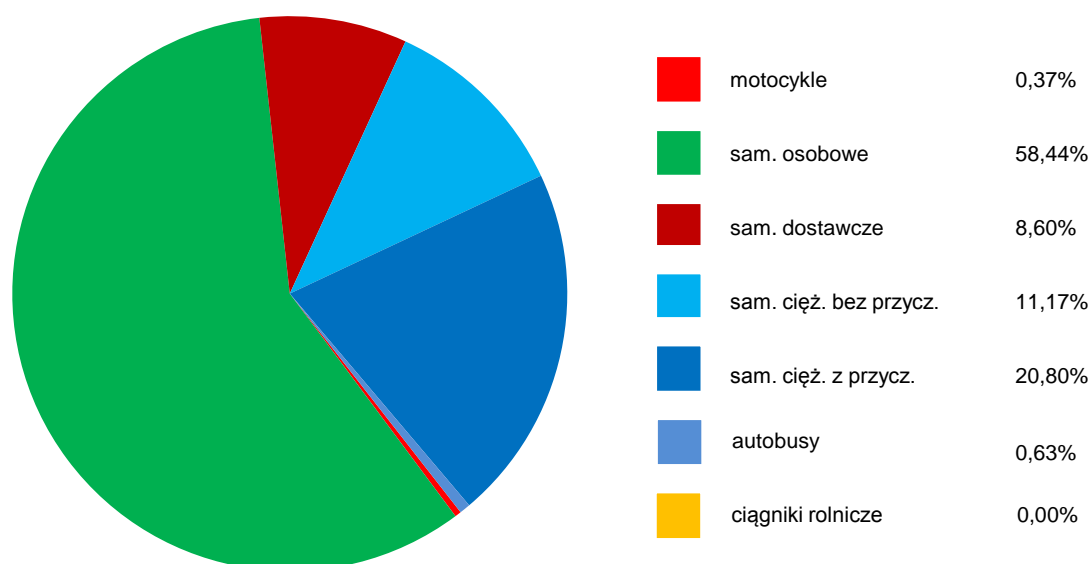
STACJA NR 28089

Miejscowość: Pawłowo
Odcinek: Olsztynek-Pawłowo
Typ stacji: GR

Rok: 2016
Numer: S7j
Oddział: OLSZTYN

R04_05_28089_2016

Rodzajowa struktura ruchu wg pomiarów ręcznych w 2016 roku



SPIS TREŚCI

Raport 2.1	2
Woj 28.....	2
Raport 2.2	3
Woj 28.....	3
Raport 2.3	4
Stacja 28089.....	4
Raport 3.1	5
Stacja 28089.....	5
Raport 3.2	6
Stacja 28089.....	6
Raport 3.3	7
Stacja 28089.....	7
Raport 3.4	8
Stacja 28089.....	8
Raport 3.5	9
Stacja 28089.....	9
Raport 4.5	10
Stacja 28089.....	10