

Archiwizacja i analiza danych ze stacji ciągłych pomiarów ruchu z lat 2015-2016

Archiwizacja i analiza roczna danych z 2016

SCPR nr 28049



**Generalna Dyrekcja
Dróg Krajowych i Autostrad**

**Heller Consult sp. z o.o.
Warszawa, 28 kwietnia 2017**



Analiza średniego dobowego ruchu rocznego (SDRR) dla poszczególnych miesięcy w 2015 i 2016 roku

R02_01_2016

Lp.	Oddział GDDKiA	Numer stacji	Typ stacji	Numer drogi	Średni dobowy ruch w miesiącu																																			
					styczeń			luty			marzec			kwiecień			maj			czerwiec			lipiec			sierpień			wrzesień			październik			listopad			grudzień		
					2015	2016	wzrost/spadek (%)	2015	2016	wzrost/spadek (%)	2015	2016	wzrost/spadek (%)	2015	2016	wzrost/spadek (%)	2015	2016	wzrost/spadek (%)	2015	2016	wzrost/spadek (%)	2015	2016	wzrost/spadek (%)	2015	2016	wzrost/spadek (%)	2015	2016	wzrost/spadek (%)	2015	2016	wzrost/spadek (%)	2015	2016	wzrost/spadek (%)	2015	2016	wzrost/spadek (%)
1.	OLSZTYN	28020	GR	16c	7829	8264	+6	8532	8925	+5	8596	8986	+5	9347	9676	+4	9770	10350	+6	10287	10964	+7	12006	12817	+7	11863	12685	+7	9836	10533	+7	9587	9914	+3	9031	9623	+7	8963	9330	+4
		28049	RPP-5	63	5920	6047	+2	6287	6614	+5	6729	7120	+6	7365	7763	+5	7717	8797	+14	8575	9044	+5	10430	11094	+6	10584	11160	+5	8164	8738	+7	7446	7692	+3	6906	7260	+5	6785	7144	+5
		28089	GR	S7J	10319	10548	+2	11384	11518	+1	11709	11867	+1	12810	12703	-1	13523	13707	+1	15121	14511	-4	15921	18537	+16	17267	18223	+6	13898	13905	0	13088	12527	-4	12025	11600	-4	11417	10778	-6
		28252	RPP-5	51	4783	4597	-4	5217	4908	-6	5609	4996	-11	5602	5448	-3	5871	5200	-11	5984	4770	-20	6090	3444	-43	6052	3780	-38	6023	4282	-29	5933	4303	-27	5571	4241	-24	5354	4230	-21
		28260	RPP-5	59	2408	2426	+1	2650	2714	+2	2642	2852	+8	3009	3140	+4	3224	3555	+10	3597	3860	+7	4651	4948	+6	4564	4878	+7	3313	3548	+7	2983	3056	+2	2786	2812	+1	2659	2810	+6
		28619	SICK	S7J	10122	10045	-1	11131	11299	+2	11477	11642	+1	12568	12435	-1	13278	13439	+1	14934	14190	-5	19602	18177	-7	19080	17666	-7	13883	13703	-1	13005	12192	-6	11891	11124	-6	11258	10383	-8

Średni dobowy ruch roczny (SDRR) w stacjach SCPR w latach 2007-2016

Ruch ogółem

R02_02_2016

Lp.	Oddział GDDKiA	Numer stacji	Typ stacji	Nr drogi	Średni dobowy ruch roczny (SDRR) w latach (poj./dobę)										Wzrost/spadek ruchu (%)		
					2007	2008	2009	2010	2011	2012	2013	2014	2015	2016	2016/14	2016/15	
1.	OLSZTYN	28020	GR	16c	8229	8493	9122	8478	8758	9015	8949	9420	9637	10172	8	6	
		28049	RPP-5	63	-	-	-	-	-	-	-	7293	7534	7742	8206	9	6
		28089	GR	S7j	-	-	-	-	-	-	-	13500	13366	13206	13368*	0*	1*
		28252	RPP-5	51	3406	3226	2832	2960	-	4075	5366	5707	5674	4516*	-21*	-20*	
		28260	RPP-5	59	3570	3514	3713	3840	-	2974	3145	3343	3207	3383	1	5	
		28619	SICK	S7j	-	-	-	-	-	-	-	-	-	13519	13024*	-	-4*

* - wynik niemiarodajny do porównań

Średni dobowy ruch dla poszczególnych dni tygodnia w poszczególnych miesiącach roku

STACJA NR 28049

Miejscowość: Kap
 Odcinek: Giżycko-Kap
 Typ stacji: RPP 5

Rok: 2016
 Numer drogi: 63
 Oddział: OLSZTYN

Ruch ogółem

R03_01_28049_2016

Dni tygodnia:		Styczeń	Luty	Marzec	Kwiecień	Maj	Czerwiec	Lipiec	Sierpień	Wrzesień	Pazdziernik	Listopad	Grudzień	Cał rok
1. Poniedziałki	a	6376	6908	7371	7851	8680	9038	10703	10604	8774	7731	7557	7528	8260
	b	1,054	1,044	1,035	1,011	0,987	0,999	0,965	0,950	1,004	1,005	1,041	1,054	1,007
	c	0,772	0,836	0,892	0,950	1,051	1,094	1,296	1,284	1,062	0,936	0,915	0,911	1,000
2. Wtorki	a	6476	7089	7591	8020	8750	9082	10522	10443	8614	7910	7744	7671	8326
	b	1,071	1,072	1,066	1,033	0,995	1,004	0,948	0,936	0,986	1,028	1,067	1,074	1,015
	c	0,778	0,851	0,912	0,963	1,051	1,091	1,264	1,254	1,035	0,950	0,930	0,921	1,000
3. Środy	a	6513	6963	7705	8011	9528	8957	10676	10523	8723	7949	7584	7733	8405
	b	1,077	1,053	1,082	1,032	1,083	0,990	0,962	0,943	0,998	1,033	1,045	1,082	1,024
	c	0,775	0,828	0,917	0,953	1,134	1,066	1,270	1,252	1,038	0,946	0,902	0,920	1,000
4. Czwartki	a	6584	7097	7801	8291	8991	9567	10899	11005	9064	8148	8010	7974	8619
	b	1,089	1,073	1,096	1,068	1,022	1,058	0,982	0,986	1,037	1,059	1,103	1,116	1,050
	c	0,764	0,823	0,905	0,962	1,043	1,110	1,265	1,277	1,052	0,945	0,929	0,925	1,000
5. Piątki	a	7107	7764	8340	9292	9867	10376	12152	12209	10112	9037	8505	8390	9429
	b	1,175	1,174	1,171	1,197	1,122	1,147	1,095	1,094	1,157	1,175	1,171	1,174	1,149
	c	0,754	0,823	0,885	0,985	1,046	1,100	1,289	1,295	1,072	0,958	0,902	0,890	1,000
6. Soboty	a	5146	5589	5673	7165	7886	8325	12109	12410	8101	6839	5871	5847	7580
	b	0,851	0,845	0,797	0,923	0,896	0,920	1,091	1,112	0,927	0,889	0,809	0,818	0,924
	c	0,679	0,737	0,748	0,945	1,040	1,098	1,597	1,637	1,069	0,902	0,775	0,771	1,000
7. Niedziele	a	4547	4887	5103	5713	7822	7965	10598	10979	7780	6230	5147	4885	6804
	b	0,752	0,739	0,717	0,736	0,889	0,881	0,955	0,984	0,890	0,810	0,709	0,684	0,829
	c	0,668	0,718	0,750	0,840	1,150	1,171	1,558	1,614	1,143	0,916	0,756	0,718	1,000
8. Dni robocze	a	6611	7164	7762	8293	9163	9404	10990	10957	9057	8155	7880	7859	8607
	b	1,093	1,083	1,090	1,068	1,042	1,040	0,991	0,982	1,037	1,060	1,085	1,100	1,049
	c	0,768	0,832	0,902	0,964	1,065	1,093	1,277	1,273	1,052	0,947	0,916	0,913	1,000
9. Święta	a	3088	-	6388	-	7959	-	-	10714	-	-	6355	4838	6557
	b	0,511	-	0,897	-	0,905	-	-	0,960	-	-	0,875	0,677	0,799
	c	0,471	-	0,974	-	1,214	-	-	1,634	-	-	0,969	0,738	1,000
10. Niedziele i święta	a	4130	4887	5360	5713	7881	7965	10598	10926	7780	6230	5549	4866	6823
	b	0,683	0,739	0,753	0,736	0,896	0,881	0,955	0,979	0,890	0,810	0,764	0,681	0,831
	c	0,605	0,716	0,786	0,837	1,155	1,167	1,553	1,601	1,140	0,913	0,813	0,713	1,000
11. Wszystkie dni	a	6047	6614	7120	7763	8797	9044	11094	11160	8738	7692	7260	7144	8206
	b	1,000	1,000	1,000	1,000	1,000	1,000	1,000	1,000	1,000	1,000	1,000	1,000	1,000
	c	0,737	0,806	0,868	0,946	1,072	1,102	1,352	1,360	1,065	0,937	0,885	0,871	1,000

Legenda:

a = średni dobowy ruch danego dnia (dni) tygodnia

b = $\frac{\text{średni dobowy ruch danego dnia (dni) tygodnia w miesiącu}}{\text{średni dobowy ruch we wszystkie dni miesiąca}}$

c = $\frac{\text{średni dobowy ruch danego dnia (dni) tygodnia w miesiącu}}{\text{średni dobowy ruch danego dnia (dni) tygodnia w roku}}$

Uwagi: -

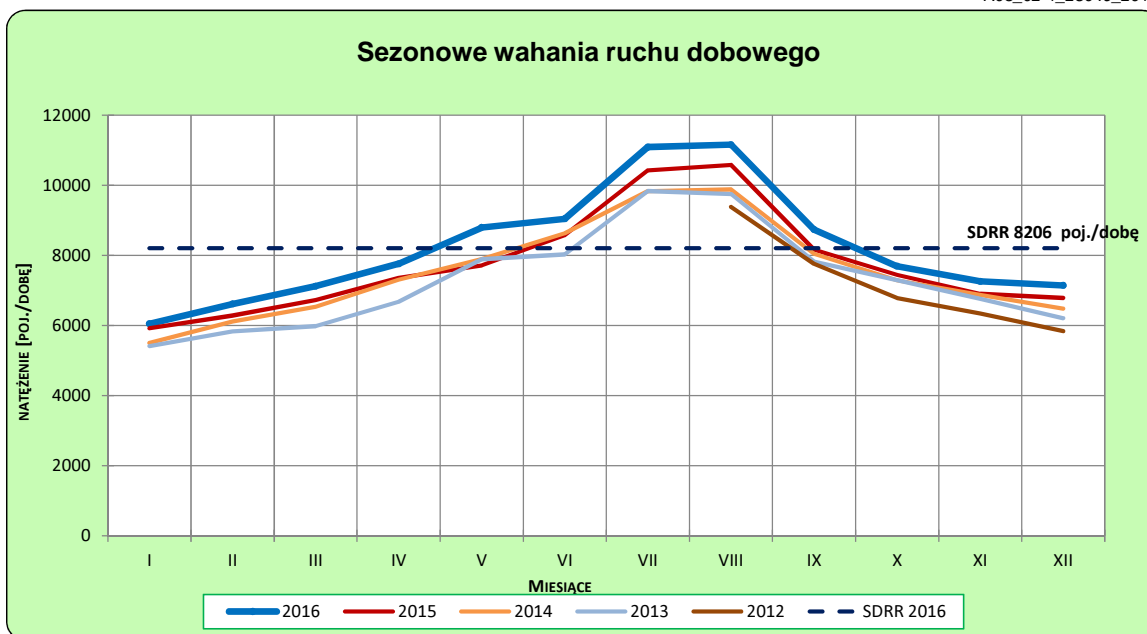
STACJA NR 28049

Miejscowość: Kap
Odcinek: Giżycko-Kap
Typ stacji: RPP 5

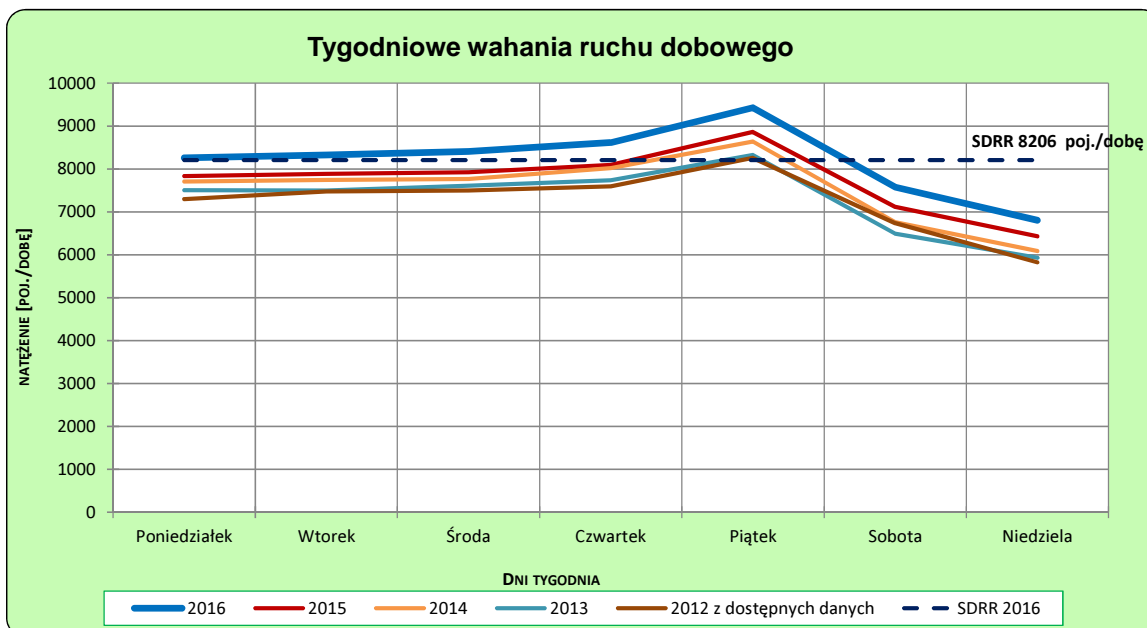
Rok: 2016
Numer drogi: 63
Oddział: OLSZTYN

Ruch ogółem

R03_02-1_28049_2016



R03_02-2_28049_2016



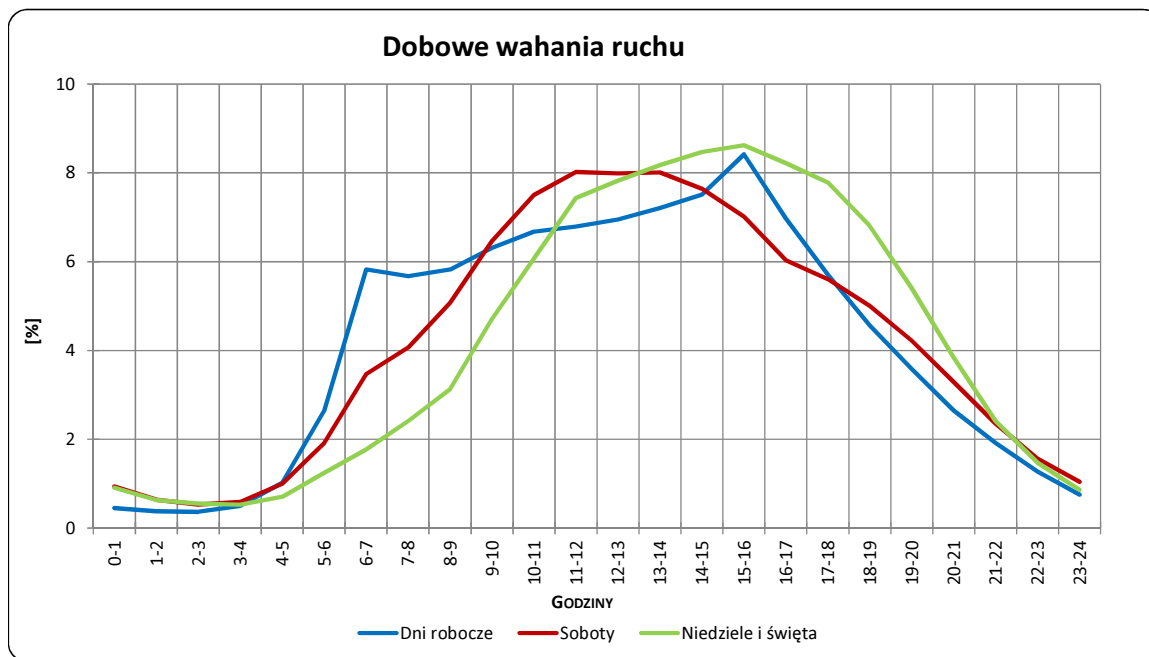
Uwagi: –

STACJA NR 28049

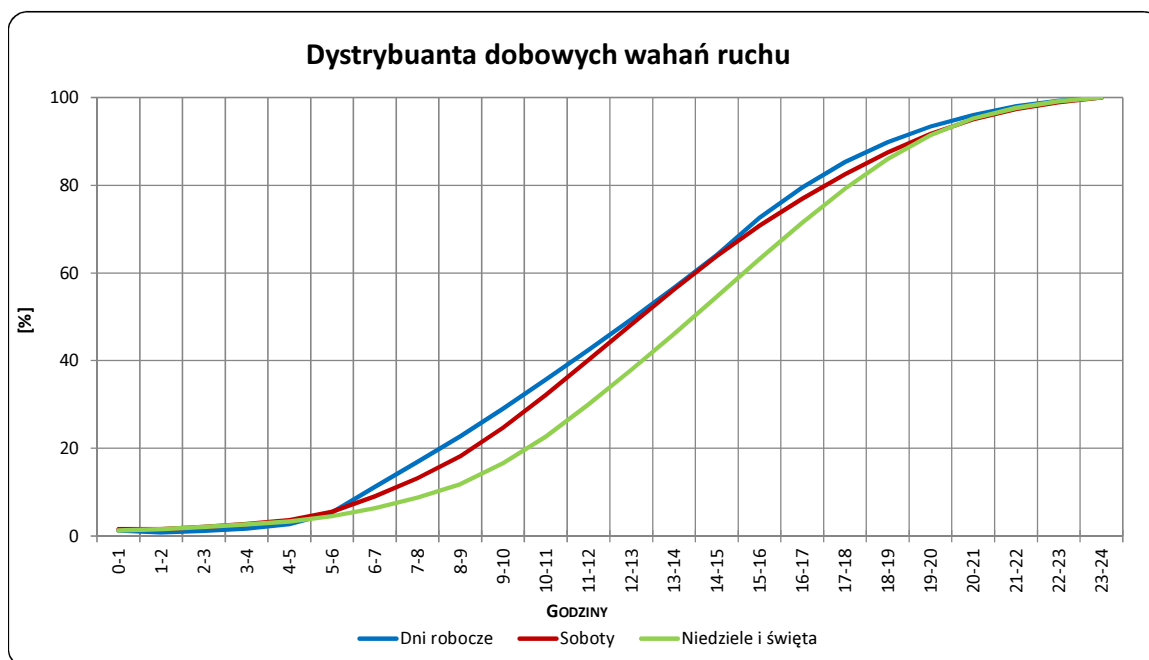
Miejscowość: Kap
Odcinek: Giżycko-Kap
Typ stacji: RPP 5

Rok: 2016
Numer drogi: 63
Oddział: OLSZTYN

R03_03-1_28049_2016



R03_03-2_28049_2016



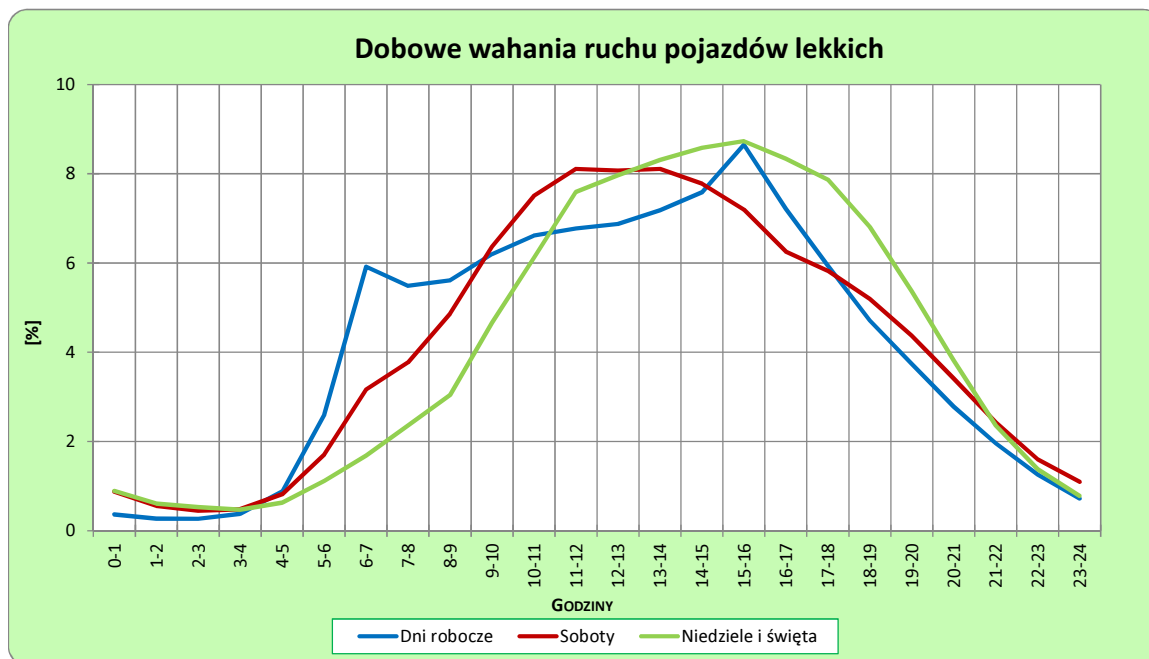
Uwagi: –

STACJA NR 28049

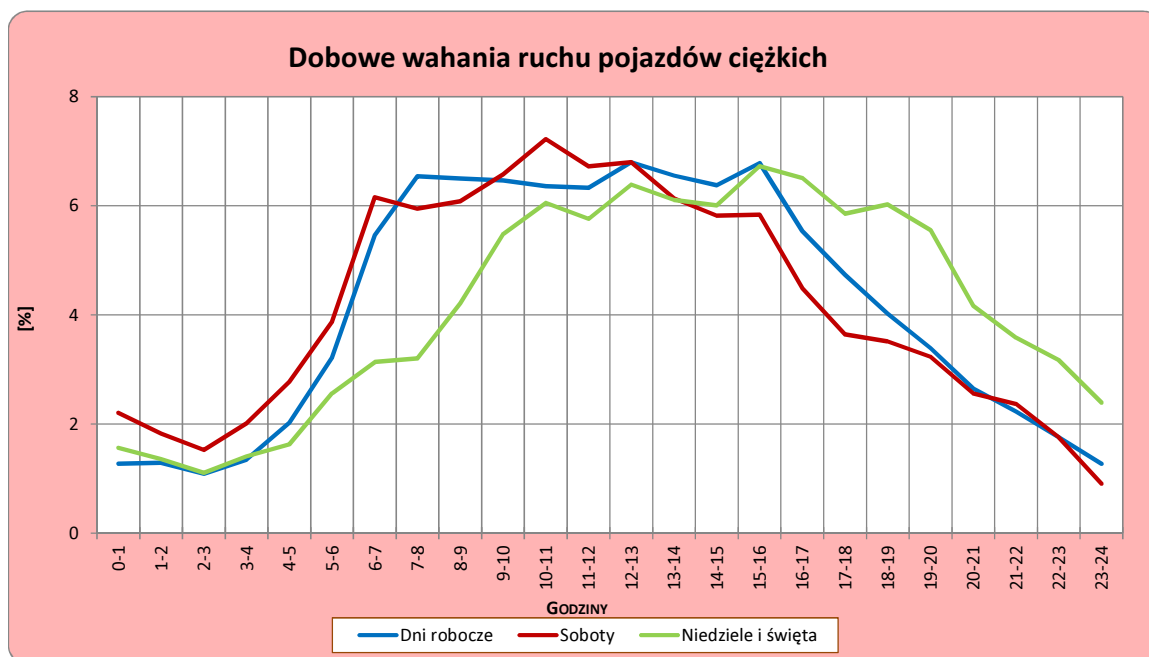
Miejscowość: Kap
Odcinek: Giżycko-Kap
Typ stacji: RPP 5

Rok: 2016
Numer drogi: 63
Oddział: OLSZTYN

R03_04-1_28049_2016



R03_04-2_28049_2016



Uwagi: –

Udział ruchu pojazdów lekkich i ciężkich w poszczególnych okresach doby

STACJA NR 28049

Miejscowość: Kap
Odcinek: Giżycko-Kap
Typ stacji: RPP 5

Rok: 2016
Numer drogi: 63
Oddział: OLSZTYN

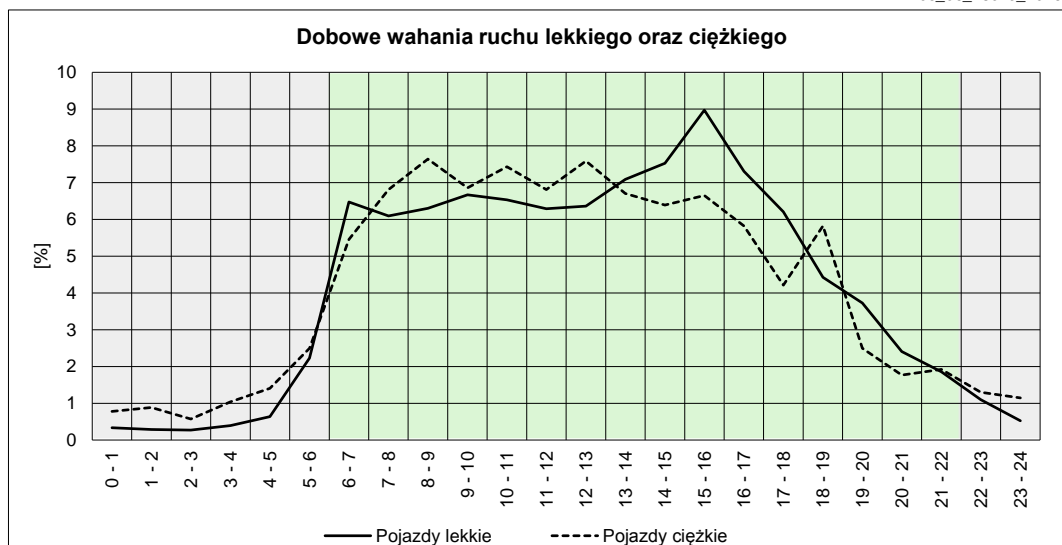
R03_05_28049_2016

Godziny	Udział procentowy ruchu w poszczególnych godzinach doby [%]	
	Pojazdy lekkie	Pojazdy ciężkie
0 - 1	0,33	0,78
1 - 2	0,28	0,88
2 - 3	0,27	0,57
3 - 4	0,39	1,04
4 - 5	0,64	1,40
5 - 6	2,23	2,49
6 - 7	6,47	5,46
7 - 8	6,09	6,81
8 - 9	6,30	7,64
9 - 10	6,67	6,86
10 - 11	6,53	7,43
11 - 12	6,29	6,81
12 - 13	6,36	7,59
13 - 14	7,09	6,70
14 - 15	7,53	6,39
15 - 16	8,97	6,65
16 - 17	7,31	5,82
17 - 18	6,21	4,21
18 - 19	4,43	5,82
19 - 20	3,73	2,49
20 - 21	2,41	1,77
21 - 22	1,86	1,92
22 - 23	1,10	1,30
23 - 24	0,52	1,14

Źródło danych: Pomiary ręczne

	22 ⁰⁰ - 6 ⁰⁰	6 ⁰⁰ - 22 ⁰⁰
Pojazdy lekkie	5,77%	94,23%
Pojazdy ciężkie	9,62%	90,38%

R03_06_28049_2016



Struktura rodzajowa ruchu wg pomiarów ręcznych

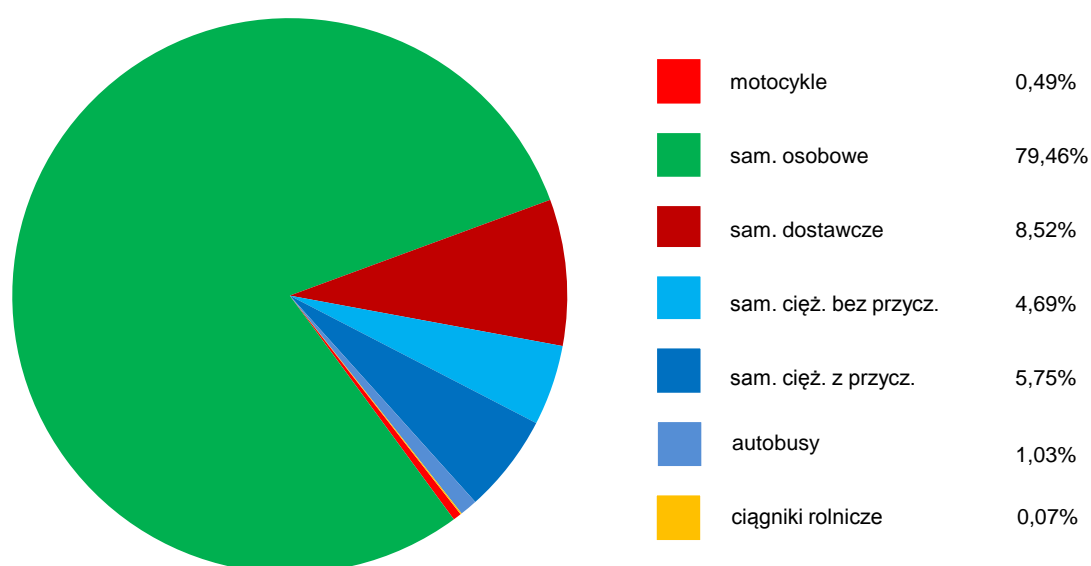
STACJA NR 28049

Miejscowość: Kąp
Odcinek: Giżycko-Kąp
Typ stacji: RPP 5

Rok: 2016
Numer: 63
Oddział: OLSZTYN

R04_05_28049_2016

Rodzajowa struktura ruchu wg pomiarów ręcznych w 2016 roku



SPIS TREŚCI

Raport 2.1	2
Woj 28.....	2
Raport 2.2	3
Woj 28.....	3
Raport 2.3	4
Stacja 28049.....	4
Raport 3.1	5
Stacja 28049.....	5
Raport 3.2	6
Stacja 28049.....	6
Raport 3.3	7
Stacja 28049.....	7
Raport 3.4	8
Stacja 28049.....	8
Raport 3.5	9
Stacja 28049.....	9
Raport 4.5	10
Stacja 28049.....	10