

Archiwizacja i analiza danych ze stacji ciągłych pomiarów ruchu z lat 2015-2016

Archiwizacja i analiza roczna danych z 2016

SCPR nr 28020



**Generalna Dyrekcja
Dróg Krajowych i Autostrad**

**Heller Consult sp. z o.o.
Warszawa, 28 kwietnia 2017**



Analiza średniego dobowego ruchu rocznego (SDRR) dla poszczególnych miesięcy w 2015 i 2016 roku

R02_01_2016

Lp.	Oddział GDDKiA	Numer stacji	Typ stacji	Numer drogi	Średni dobowy ruch w miesiącu																																			
					styczeń			luty			marzec			kwiecień			maj			czerwiec			lipiec			sierpień			wrzesień			październik			listopad			grudzień		
					2015	2016	wzrost/spadek (%)	2015	2016	wzrost/spadek (%)	2015	2016	wzrost/spadek (%)	2015	2016	wzrost/spadek (%)	2015	2016	wzrost/spadek (%)	2015	2016	wzrost/spadek (%)	2015	2016	wzrost/spadek (%)	2015	2016	wzrost/spadek (%)	2015	2016	wzrost/spadek (%)	2015	2016	wzrost/spadek (%)	2015	2016	wzrost/spadek (%)	2015	2016	wzrost/spadek (%)
1.	OLSZTYN	28020	GR	16c	7829	8264	+6	8532	8925	+5	8596	8986	+5	9347	9676	+4	9770	10350	+6	10287	10964	+7	12006	12817	+7	11863	12685	+7	9836	10533	+7	9587	9914	+3	9031	9623	+7	8963	9330	+4
		28049	RPP-5	63	5920	6047	+2	6287	6614	+5	6729	7120	+6	7365	7763	+5	7717	8797	+14	8575	9044	+5	10430	11094	+6	10584	11160	+5	8164	8738	+7	7446	7692	+3	6906	7260	+5	6785	7144	+5
		28089	GR	S7J	10319	10548	+2	11384	11518	+1	11709	11867	+1	12810	12703	-1	13523	13707	+1	15121	14511	-4	15921	18537	+16	17267	18223	+6	13898	13905	0	13088	12527	-4	12025	11600	-4	11417	10778	-6
		28252	RPP-5	51	4783	4597	-4	5217	4908	-6	5609	4996	-11	5602	5448	-3	5871	5200	-11	5984	4770	-20	6090	3444	-43	6052	3780	-38	6023	4282	-29	5933	4303	-27	5571	4241	-24	5354	4230	-21
		28260	RPP-5	59	2408	2426	+1	2650	2714	+2	2642	2852	+8	3009	3140	+4	3224	3555	+10	3597	3860	+7	4651	4948	+6	4564	4878	+7	3313	3548	+7	2983	3056	+2	2786	2812	+1	2659	2810	+6
		28619	SICK	S7J	10122	10045	-1	11131	11299	+2	11477	11642	+1	12568	12435	-1	13278	13439	+1	14934	14190	-5	19602	18177	-7	19080	17666	-7	13883	13703	-1	13005	12192	-6	11891	11124	-6	11258	10383	-8

Średni dobowy ruch roczny (SDRR) w stacjach SCPR w latach 2007-2016

Ruch ogółem

R02_02_2016

Lp.	Oddział GDDKiA	Numer stacji	Typ stacji	Nr drogi	Średni dobowy ruch roczny (SDRR) w latach (poj./dobę)										Wzrost/spadek ruchu (%)		
					2007	2008	2009	2010	2011	2012	2013	2014	2015	2016	2016/14	2016/15	
1.	OLSZTYN	28020	GR	16c	8229	8493	9122	8478	8758	9015	8949	9420	9637	10172	8	6	
		28049	RPP-5	63	-	-	-	-	-	-	-	7293	7534	7742	8206	9	6
		28089	GR	S7j	-	-	-	-	-	-	-	13500	13366	13206	13368*	0*	1*
		28252	RPP-5	51	3406	3226	2832	2960	-	4075	5366	5707	5674	4516*	-21*	-20*	
		28260	RPP-5	59	3570	3514	3713	3840	-	2974	3145	3343	3207	3383	1	5	
		28619	SICK	S7j	-	-	-	-	-	-	-	-	-	13519	13024*	-	-4*

* - wynik niemiarodajny do porównań

STACJA NR 28020

Miejscowość: Kromerowo
Odcinek: Barczewo-Biskupiec
Typ stacji: GR

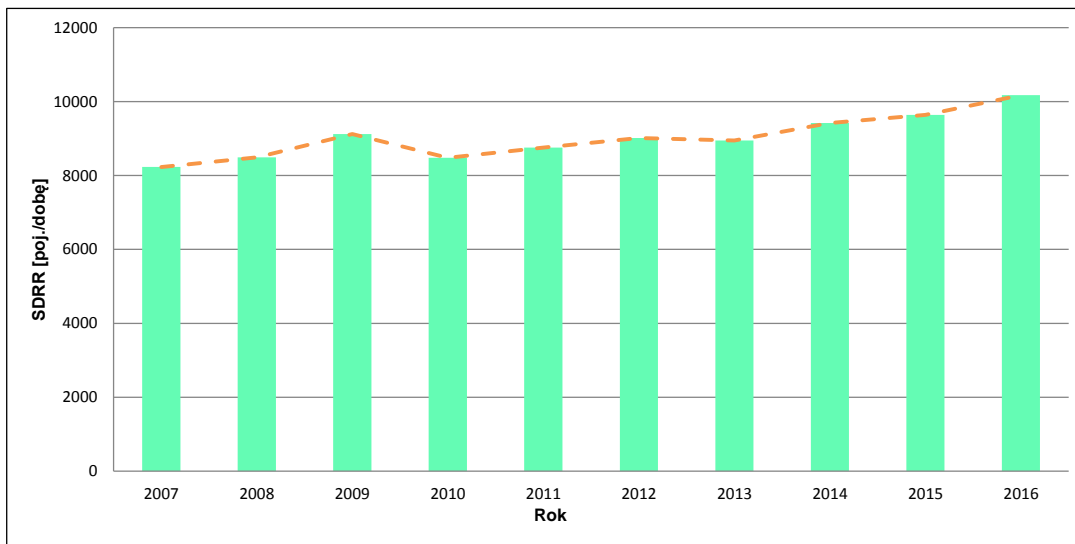
Rok: 2016
Numer drogi: 16
Oddział: OLSZTYN

Wykres trendu rozwoju ruchu dla stacji 28020

R02_02_28020

Średni dobowy ruch roczny (SDRR) w latach (poj./dobę)										Wzrost/spadek ruchu [%]	
2007	2008	2009	2010	2011	2012	2013	2014	2015	2016	2016/14	2016/15
8229	8493	9122	8478	8758	9015	8949	9420	9637	10172	8	6

R02_03_28020



* - ruch niemiernodajny do porównań

Średni dobowy ruch dla poszczególnych dni tygodnia w poszczególnych miesiącach roku

STACJA NR 28020

Miejscowość: Kromerowo
Odcinek: Barczewo-Biskupiec
Typ stacji: GR

Rok: 2016
Numer drogi: 16
Oddział: OLSZTYN

Ruch ogółem

R03_01_28020_2016

Dni tygodnia:		Styczeń	Luty	Marzec	Kwiecień	Maj	Czerwiec	Lipiec	Sierpień	Wrzesień	Październik	Listopad	Grudzień	Cał rok
1. Poniedziałki	a	8364	8869	9123	9541	10239	11034	12547	12663	10468	9830	9708	9602	10165
	b	1,012	0,994	1,015	0,986	0,989	1,006	0,979	0,998	0,994	0,992	1,009	1,029	0,999
	c	0,823	0,873	0,897	0,939	1,007	1,085	1,234	1,246	1,030	0,967	0,955	0,945	1,000
2. Wtorki	a	8905	9237	9856	9972	10631	11090	12257	12285	10575	9989	10015	9958	10397
	b	1,078	1,035	1,097	1,031	1,027	1,011	0,956	0,968	1,004	1,008	1,041	1,067	1,022
	c	0,856	0,888	0,948	0,959	1,023	1,067	1,179	1,182	1,017	0,961	0,963	0,958	1,000
3. Środy	a	8804	9264	9751	10017	11229	11213	12435	12464	10805	10056	10295	10262	10549
	b	1,065	1,038	1,085	1,035	1,085	1,023	0,970	0,983	1,026	1,014	1,070	1,100	1,037
	c	0,835	0,878	0,924	0,950	1,064	1,063	1,179	1,182	1,024	0,953	0,976	0,973	1,000
4. Czwartki	a	8744	9485	9933	10291	10764	11537	12913	12835	10859	10351	10643	10316	10722
	b	1,058	1,063	1,105	1,064	1,040	1,052	1,007	1,012	1,031	1,044	1,106	1,106	1,054
	c	0,816	0,885	0,926	0,960	1,004	1,076	1,204	1,197	1,013	0,965	0,993	0,962	1,000
5. Piątki	a	9930	10600	9610	11519	11609	12662	14269	14068	12296	11788	11225	10947	11710
	b	1,202	1,188	1,069	1,190	1,122	1,155	1,113	1,109	1,167	1,189	1,166	1,173	1,151
	c	0,848	0,905	0,821	0,984	0,991	1,081	1,219	1,201	1,050	1,007	0,959	0,935	1,000
6. Soboty	a	6980	7515	7178	8347	8814	9544	12830	12612	9043	8693	7638	7046	8853
	b	0,845	0,842	0,799	0,863	0,852	0,870	1,001	0,994	0,859	0,877	0,794	0,755	0,870
	c	0,788	0,849	0,811	0,943	0,996	1,078	1,449	1,425	1,021	0,982	0,863	0,796	1,000
7. Niedziele	a	6862	7509	6963	8042	9592	9667	12470	11768	9683	8690	7649	7327	8851
	b	0,830	0,841	0,775	0,831	0,927	0,882	0,973	0,928	0,919	0,877	0,795	0,785	0,870
	c	0,775	0,848	0,787	0,909	1,084	1,092	1,409	1,330	1,094	0,982	0,864	0,828	1,000
8. Dni robocze	a	8949	9491	9655	10268	10895	11507	12884	12863	11000	10403	10377	10217	10709
	b	1,083	1,063	1,074	1,061	1,053	1,050	1,005	1,014	1,044	1,049	1,078	1,095	1,053
	c	0,836	0,886	0,902	0,959	1,017	1,075	1,203	1,201	1,027	0,971	0,969	0,954	1,000
9. Święta	a	4263	-	9410	-	8595	-	-	12268	-	-	8217	6951	8284
	b	0,516	-	1,047	-	0,830	-	-	0,967	-	-	0,854	0,745	0,814
	c	0,515	-	1,136	-	1,038	-	-	1,481	-	-	0,992	0,839	1,000
10. Niedziele i święta	a	6119	7509	7452	8042	9165	9667	12470	11868	9683	8690	7839	7177	8806
	b	0,740	0,841	0,829	0,831	0,886	0,882	0,973	0,936	0,919	0,877	0,815	0,769	0,866
	c	0,695	0,853	0,846	0,913	1,041	1,098	1,416	1,348	1,100	0,987	0,890	0,815	1,000
11. Wszystkie dni	a	8264	8925	8986	9676	10350	10964	12817	12685	10533	9914	9623	9330	10172
	b	1,000	1,000	1,000	1,000	1,000	1,000	1,000	1,000	1,000	1,000	1,000	1,000	1,000
	c	0,812	0,877	0,883	0,951	1,017	1,078	1,260	1,247	1,035	0,975	0,946	0,917	1,000

Legenda:

a = średni dobowy ruch danego dnia (dni) tygodnia

b = $\frac{\text{średni dobowy ruch danego dnia (dni) tygodnia w miesiącu}}{\text{średni dobowy ruch we wszystkie dni miesiąca}}$

c = $\frac{\text{średni dobowy ruch danego dnia (dni) tygodnia w miesiącu}}{\text{średni dobowy ruch danego dnia (dni) tygodnia w roku}}$

Uwagi: -

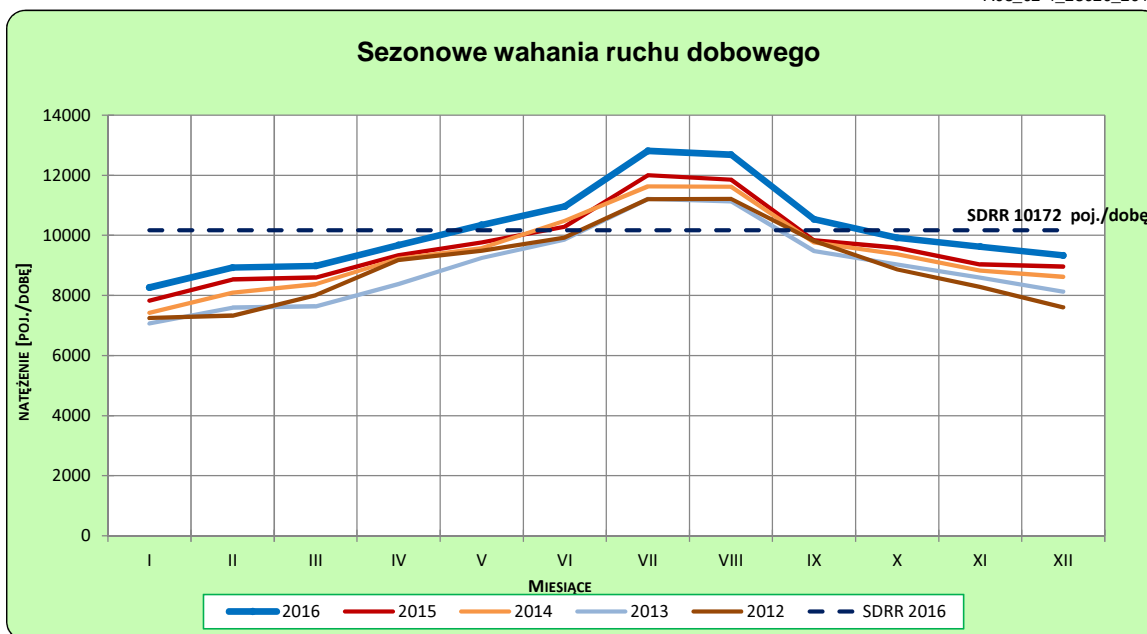
STACJA NR 28020

Miejscowość: Kromerowo
Odcinek: Barczewo-Biskupiec
Typ stacji: GR

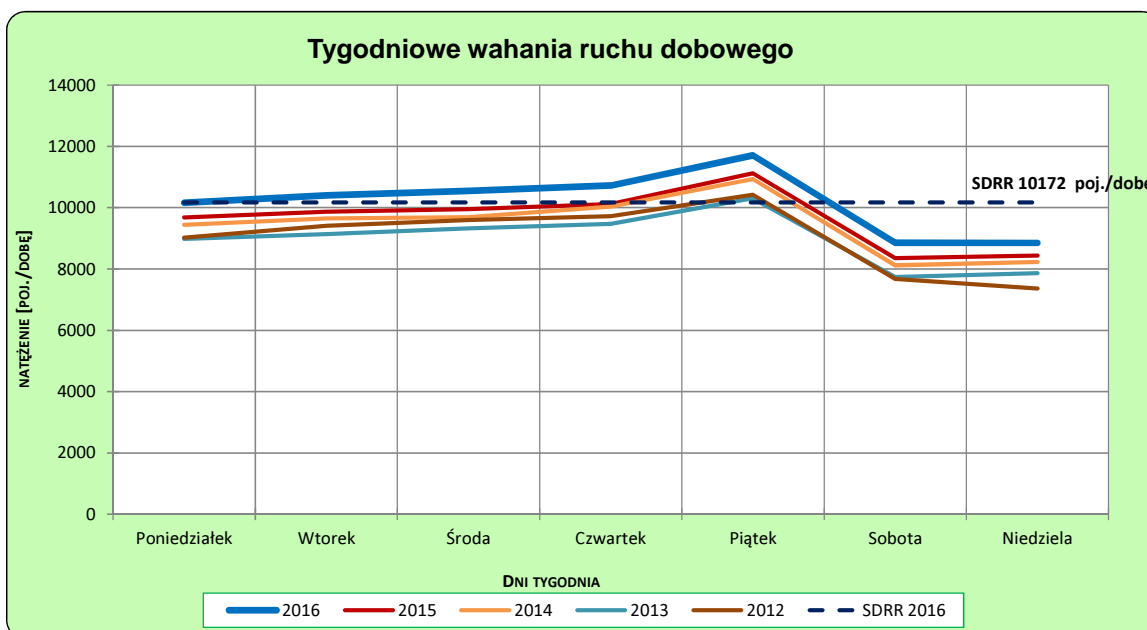
Rok: 2016
Numer drogi: 16
Oddział: OLSZTYN

Ruch ogółem

R03_02-1_28020_2016



R03_02-2_28020_2016



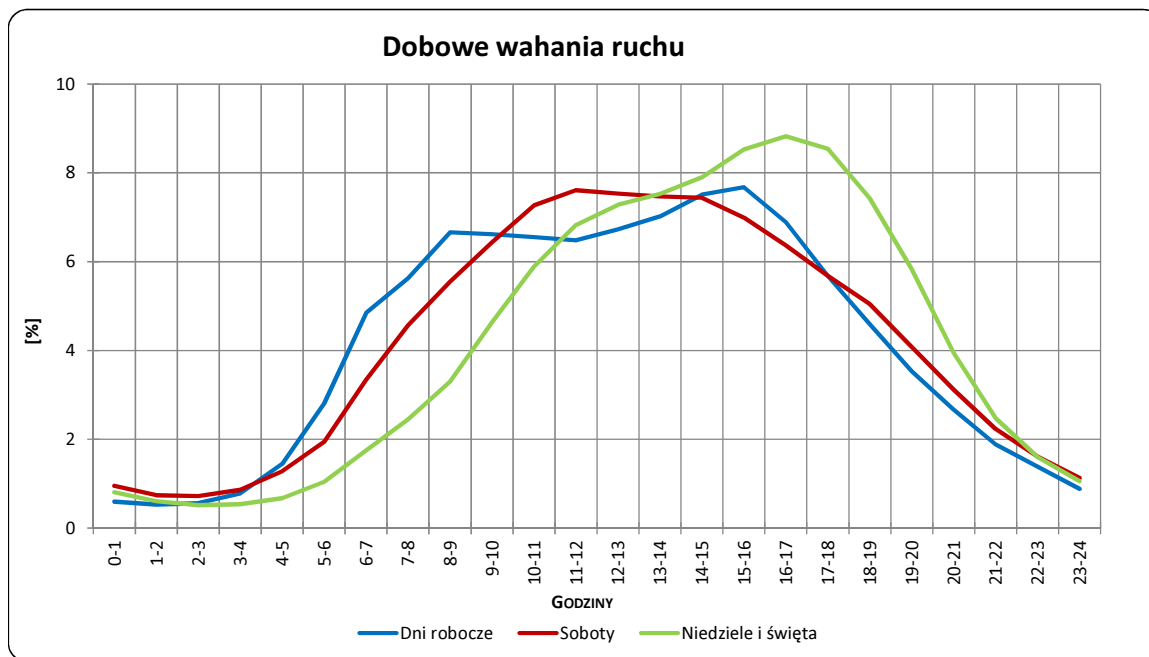
Uwagi: –

STACJA NR 28020

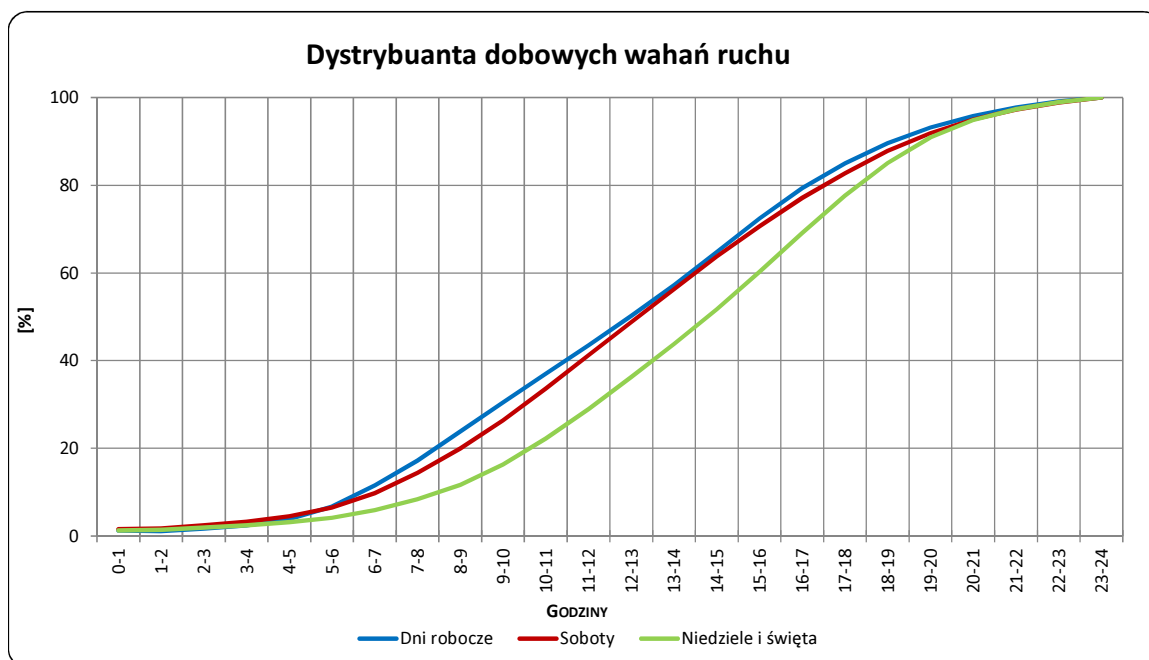
Miejscowość: Kromerowo
Odcinek: Barczewo-Biskupiec
Typ stacji: GR

Rok: 2016
Numer drogi: 16
Oddział: OLSZTYN

R03_03-1_28020_2016



R03_03-2_28020_2016



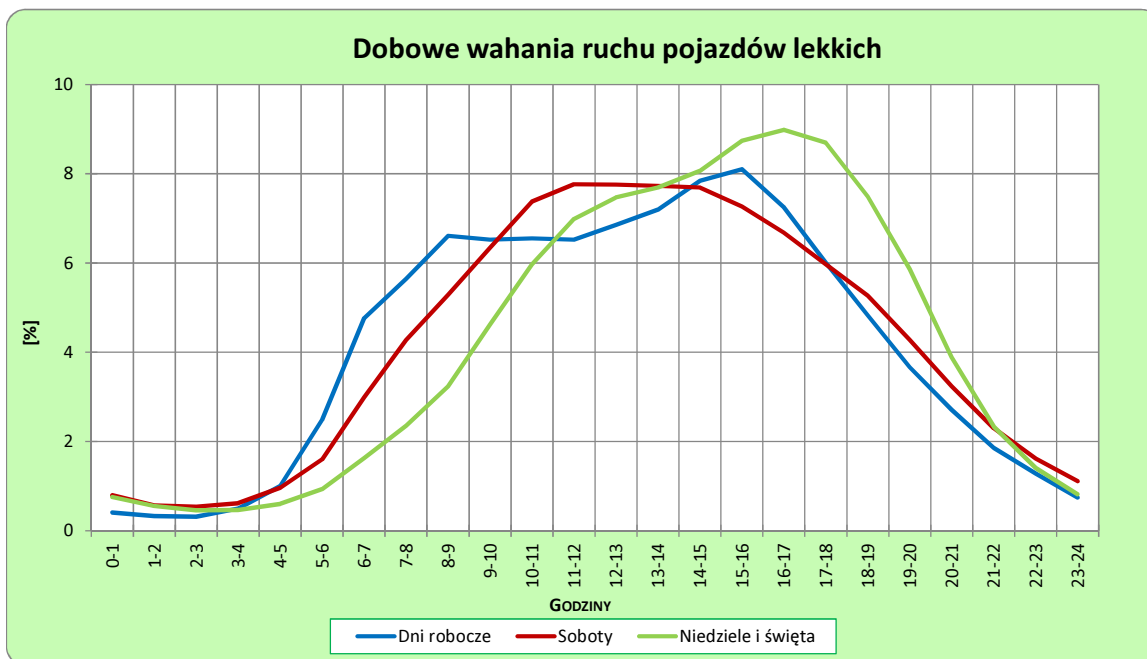
Uwagi: –

STACJA NR 28020

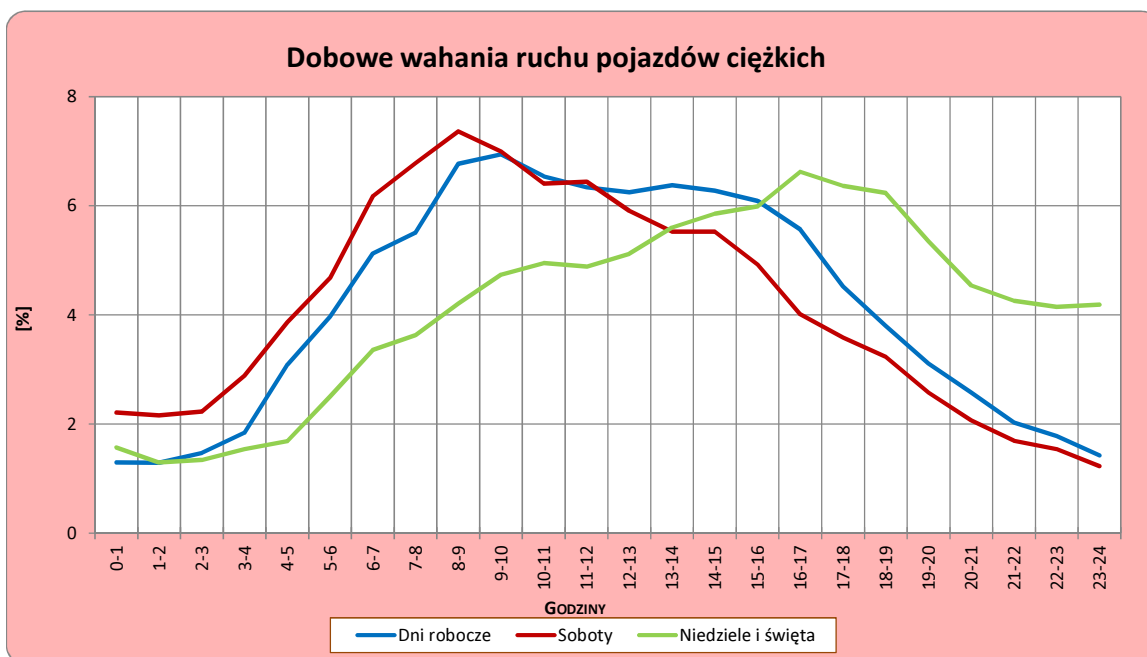
Miejscowość: Kromerowo
Odcinek: Barczewo-Biskupiec
Typ stacji: GR

Rok: 2016
Numer drogi: 16
Oddział: OLSZTYN

R03_04-1_28020_2016



R03_04-2_28020_2016



Uwagi: –

Udział ruchu pojazdów lekkich i ciężkich w poszczególnych okresach doby

STACJA NR 28020

Miejscowość: Kromerowo
Odcinek: Barczewo-Biskupiec
Typ stacji: GR

Rok: 2016
Numer drogi: 16
Oddział: OLSZTYN

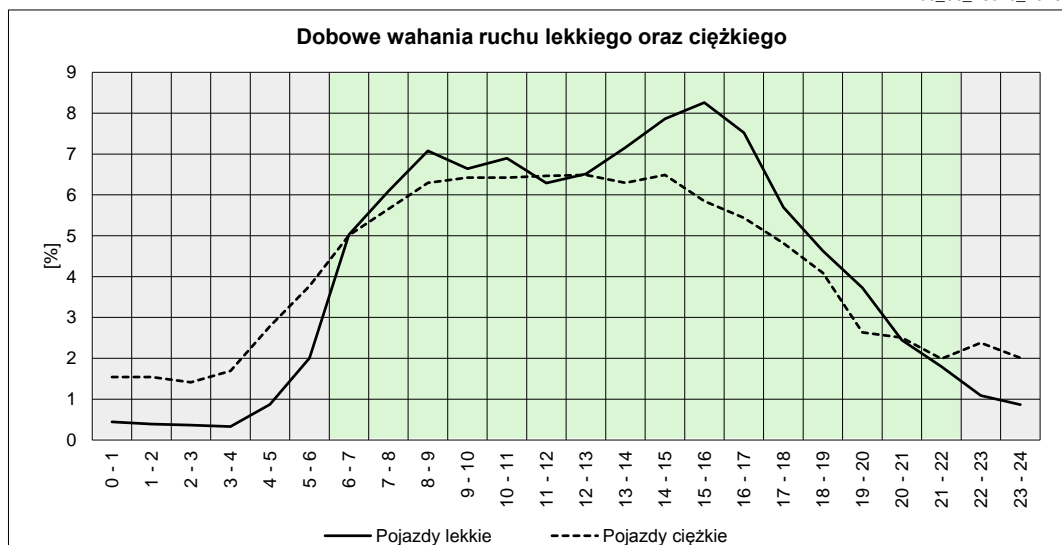
R03_05_28020_2016

Godziny	Udział procentowy ruchu w poszczególnych godzinach doby [%]	
	Pojazdy lekkie	Pojazdy ciężkie
0 - 1	0,44	1,54
1 - 2	0,39	1,54
2 - 3	0,37	1,41
3 - 4	0,33	1,69
4 - 5	0,87	2,78
5 - 6	2,01	3,77
6 - 7	5,03	5,01
7 - 8	6,09	5,65
8 - 9	7,08	6,30
9 - 10	6,64	6,42
10 - 11	6,90	6,42
11 - 12	6,29	6,47
12 - 13	6,52	6,49
13 - 14	7,16	6,30
14 - 15	7,86	6,49
15 - 16	8,26	5,85
16 - 17	7,52	5,44
17 - 18	5,70	4,82
18 - 19	4,63	4,09
19 - 20	3,72	2,63
20 - 21	2,45	2,51
21 - 22	1,80	1,99
22 - 23	1,09	2,38
23 - 24	0,87	2,01

Źródło danych: Pomiary ręczne

	22 ⁰⁰ - 6 ⁰⁰	6 ⁰⁰ - 22 ⁰⁰
Pojazdy lekkie	6,37%	93,63%
Pojazdy ciężkie	17,13%	82,87%

R03_06_28020_2016



Struktura rodzajowa ruchu wg pomiarów ręcznych

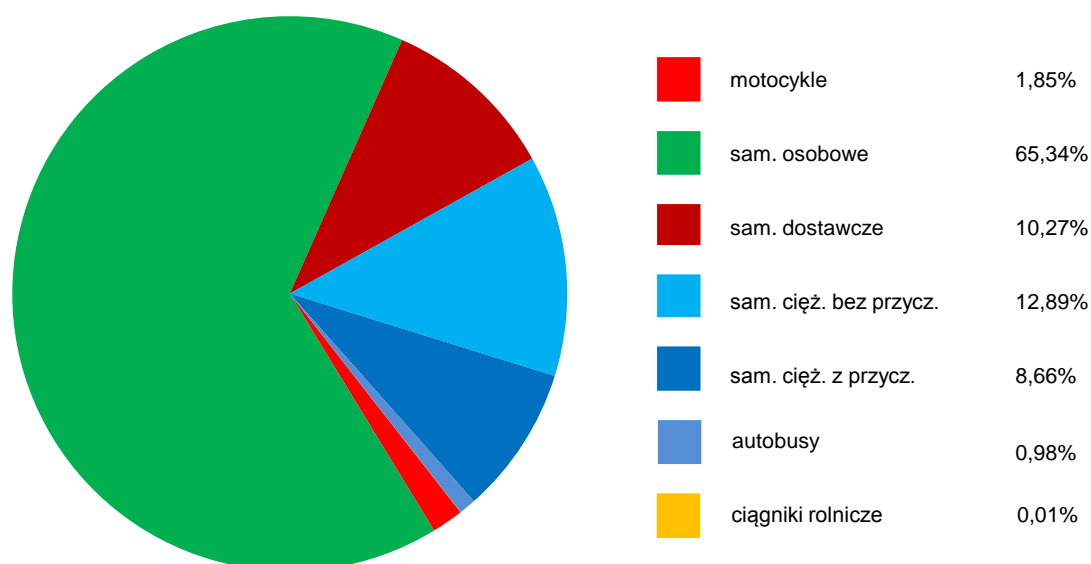
STACJA NR 28020

Miejscowość: Kromerowo
Odcinek: Barczewo-Biskupiec
Typ stacji: GR

Rok: 2016
Numer: 16
Oddział: OLSZTYN

R04_05_28020_2016

Rodzajowa struktura ruchu wg pomiarów ręcznych w 2016 roku



SPIS TREŚCI

Raport 2.1.....	2
Woj 28.....	2
Raport 2.2.....	3
Woj 28.....	3
Raport 2.3.....	4
Stacja 28020.....	4
Raport 3.1.....	5
Stacja 28020.....	5
Raport 3.2.....	6
Stacja 28020.....	6
Raport 3.3.....	7
Stacja 28020.....	7
Raport 3.4.....	8
Stacja 28020.....	8
Raport 3.5.....	9
Stacja 28020.....	9
Raport 4.5.....	10
Stacja 28020.....	10