

Archiwizacja i analiza danych ze stacji ciągłych pomiarów ruchu z lat 2015-2016

Archiwizacja i analiza roczna danych z 2016

SCPR nr 06180



**Generalna Dyrekcja
Dróg Krajowych i Autostrad**

**Heller Consult sp. z o.o.
Warszawa, 28 kwietnia 2017**



Analiza średniego dobowego ruchu rocznego (SDRR) dla poszczególnych miesięcy w 2015 i 2016 roku

R02_01_2016

Lp.	Oddział GDDKiA	Numer stacji	Typ stacji	Numer drogi	Średni dobowy ruch w miesiącu																																			
					styczeń			luty			marzec			kwiecień			maj			czerwiec			lipiec			sierpień			wrzesień			październik			listopad			grudzień		
					2015	2016	wzrost spadek (%)	2015	2016	wzrost spadek (%)	2015	2016	wzrost spadek (%)	2015	2016	wzrost spadek (%)	2015	2016	wzrost spadek (%)	2015	2016	wzrost spadek (%)	2015	2016	wzrost spadek (%)	2015	2016	wzrost spadek (%)	2015	2016	wzrost spadek (%)	2015	2016	wzrost spadek (%)	2015	2016	wzrost spadek (%)	2015	2016	wzrost spadek (%)
1.	LUBLIN	06014	GR	2	9924	10351	+4	10107	10766	+7	10942	11736	+7	11512	12597	+9	12104	13000	+7	12457	13092	+5	12267	12916	+5	12418	13053	+5	12067	12764	+6	12176	12452	+2	11682	12165	+4	11418	11583	+1
		06034	GR	12	7200	7685	+7	7795	8714	+12	8280	8980	+8	8602	9500	+10	8839	9536	+8	9026	9530	+6	9005	9833	+9	9151	10056	+10	9036	9779	+8	9298	9937	+7	8990	9512	+6	8731	9199	+5
		06060	GR	17	5191	5394	+4	5582	5993	+7	5791	6233	+8	6201	6732	+9	6411	6956	+9	6616	6941	+5	6847	7362	+8	7053	7757	+10	6600	7033	+7	6578	6842	+4	6238	6370	+2	6217	6297	+1
		06062	GR	S19c	4943	5275	+7	5402	5741	+6	5565	5967	+7	5814	6348	+9	6192	6567	+6	6694	6928	+3	7168	7268	+1	7326	7306	0	6563	6730	+3	6649	6581	-1	6162	6375	+3	5666	6001	+6
		06063	GR	12h	8731	8738	0	9701	9969	+3	10269	10525	+2	10691	11488	+7	11185	12022	+7	11846	12217	+3	12188	12756	+5	12925	13420	+4	11675	12183	+4	11570	11659	+1	10501	10837	+3	9913	10093	+2
		06090	GR	74f	1614	1868	+16	1831	2114	+15	1818	2165	+19	2031	2260	+11	2087	2481	+19	2279	2562	+12	2674	2907	+9	2813	2980	+6	2299	2377	+3	2231	2201	-1	2085	2008	-4	2064	2008	-3
		06170	RPP-3	17	8581	9260	+8	9203	10362	+13	9612	10975	+14	10409	11518	+11	10754	11975	+11	11179	11957	+7	11517	12608	+9	11806	13056	+11	11150	12120	+9	11778	12213	+4	11411	11369	0	10970	10980	0
		06180	RPP-3	19	12091	12020	-1	13299	13424	+1	13762	13549	-2	14319	14530	+1	14930	15090	+1	15327	15336	0	16025	16191	+1	16068	16407	+2	15294	15252	0	15008	14731	-2	14128	13952	-1	13348	13552	+2

Średni dobowy ruch roczny (SDRR) w stacjach SCPR w latach 2007-2016

Ruch ogółem R02_02_2016

Lp.	Oddział GDDKiA	Numer stacji	Typ stacji	Nr drogi	Średni dobowy ruch roczny (SDRR) w latach (poj./dobę)										Wzrost/spadek ruchu (%)	
					2007	2008	2009	2010	2011	2012	2013	2014	2015	2016	2016/14	2016/15
1.	LUBLIN	06014	GR	2	9266	9744	9908	10384	10912	11020	11296	11490	11589	12206	6	5
		06034	GR	12	-	7835	8014	8149	7991	7801	8242	8393	8662	9355	11	8
		06060	GR	17	-	-	-	-	-	-	-	-	6277	6659	-	6
		06062	GR	S19c	-	-	-	-	-	-	5254	5614	6178*	6423	14	4*
		06063	GR	12h	-	-	-	-	-	-	-	-	10932	11325	-	4
		06090	GR	74f	-	-	-	-	-	-	-	1937*	2152	2327	20*	8
		06170	RPP-3	17	-	8093	8254	8979	8927	8629	9292	10172	10697	11532	13	8
		06180	RPP-3	19	11966	12753	13137	13042	-	13374	13675	14398	14466	14502	1	0

* - wynik niemiernodajny do porównań

STACJA NR 06180

Miejscowość: Lasy
Odcinek: Rudnik Szl.-Kraśnik
Typ stacji: RPP 3

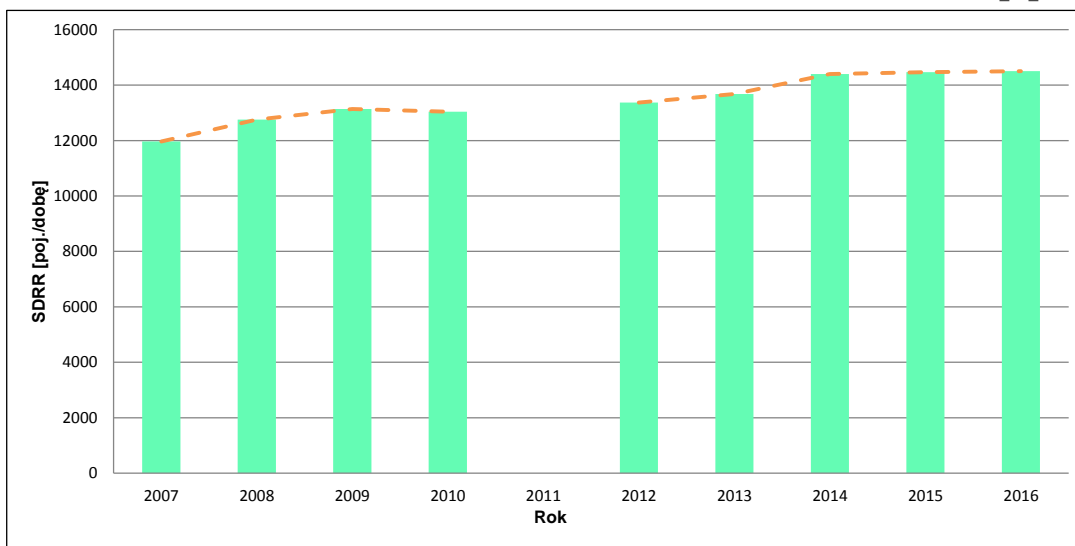
Rok: 2016
Numer drogi: 19
Oddział: LUBLIN

Wykres trendu rozwoju ruchu dla stacji 06180

R02_02_06180

Średni dobowy ruch roczny (SDRR) w latach (poj./dobę)										Wzrost/spadek ruchu [%]	
2007	2008	2009	2010	2011	2012	2013	2014	2015	2016	2016/14	2016/15
11966	12753	13137	13042	-	13374	13675	14398	14466	14502	1	0

R02_03_06180



* - ruch niemiarodajny do porównań

Średni dobowy ruch dla poszczególnych dni tygodnia w poszczególnych miesiącach roku

STACJA NR 06180

Miejscowość: Lasy
 Odcinek: Rudnik Szl.-Kraśnik
 Typ stacji: RPP 3

Rok: 2016
 Numer drogi: 19
 Oddział: LUBLIN

Ruch ogółem

R03_01_06180_2016

Dni tygodnia:		Styczeń	Luty	Marzec	Kwiecień	Maj	Czerwiec	Lipiec	Sierpień	Wrzesień	Pazdziernik	Listopad	Grudzień	Cał rok
1. Poniedziałki	a	12443	13753	14378	15055	15364	15819	17045	16881	15923	14988	14486	14699	15069
	b	1,035	1,025	1,061	1,036	1,018	1,031	1,053	1,029	1,044	1,017	1,038	1,085	1,039
	c	0,826	0,913	0,954	0,999	1,020	1,050	1,131	1,120	1,057	0,995	0,961	0,975	1,000
2. Wtorki	a	12921	14003	14870	15316	16255	16115	16789	16885	15744	15126	14668	14458	15262
	b	1,075	1,043	1,097	1,054	1,077	1,051	1,037	1,029	1,032	1,027	1,051	1,067	1,052
	c	0,847	0,918	0,974	1,004	1,065	1,056	1,100	1,106	1,032	0,991	0,961	0,947	1,000
3. Środy	a	13094	14150	14948	15291	16830	16279	16787	16969	16035	15110	15007	14958	15454
	b	1,089	1,054	1,103	1,052	1,115	1,061	1,037	1,034	1,051	1,026	1,076	1,104	1,066
	c	0,847	0,916	0,967	0,989	1,089	1,053	1,086	1,098	1,038	0,978	0,971	0,968	1,000
4. Czwartki	a	13401	14501	15023	15772	16193	16623	17334	17319	16512	15600	15682	15113	15756
	b	1,115	1,080	1,109	1,085	1,073	1,084	1,071	1,056	1,083	1,059	1,124	1,115	1,086
	c	0,851	0,920	0,953	1,001	1,028	1,055	1,100	1,099	1,048	0,990	0,995	0,959	1,000
5. Piątki	a	14282	15656	15327	17158	17014	17871	18446	18708	17755	17260	16185	15612	16772
	b	1,188	1,166	1,131	1,181	1,128	1,165	1,139	1,140	1,164	1,172	1,160	1,152	1,157
	c	0,852	0,933	0,914	1,023	1,014	1,066	1,100	1,115	1,059	1,029	0,965	0,931	1,000
6. Soboty	a	10092	11774	10568	12334	12527	12916	13815	14579	12734	12828	11447	10638	12187
	b	0,840	0,877	0,780	0,849	0,830	0,842	0,853	0,889	0,835	0,871	0,820	0,785	0,840
	c	0,828	0,966	0,867	1,012	1,028	1,060	1,134	1,196	1,045	1,053	0,939	0,873	1,000
7. Niedziele	a	8828	10135	9424	10788	12400	11730	13124	13563	12058	12202	10066	9665	11165
	b	0,734	0,755	0,696	0,742	0,822	0,765	0,811	0,827	0,791	0,828	0,721	0,713	0,770
	c	0,791	0,908	0,844	0,966	1,111	1,051	1,175	1,215	1,080	1,093	0,902	0,866	1,000
8. Dni robocze	a	13228	14412	14909	15718	16331	16541	17280	17352	16394	15617	15206	14968	15663
	b	1,100	1,074	1,100	1,082	1,082	1,079	1,067	1,058	1,075	1,060	1,090	1,104	1,080
	c	0,845	0,920	0,952	1,004	1,043	1,056	1,103	1,108	1,047	0,997	0,971	0,956	1,000
9. Święta	a	5604	-	10967	-	10181	-	-	13306	-	-	10444	8961	9910
	b	0,466	-	0,809	-	0,675	-	-	0,811	-	-	0,749	0,661	0,683
	c	0,565	-	1,107	-	1,027	-	-	1,343	-	-	1,054	0,904	1,000
10. Niedziele i święta	a	7907	10135	9732	10788	11449	11730	13124	13512	12058	12202	10192	9383	11017
	b	0,658	0,755	0,718	0,742	0,759	0,765	0,811	0,824	0,791	0,828	0,731	0,692	0,760
	c	0,718	0,920	0,883	0,979	1,039	1,065	1,191	1,226	1,094	1,108	0,925	0,852	1,000
11. Wszystkie dni	a	12020	13424	13549	14530	15090	15336	16191	16407	15252	14731	13952	13552	14502
	b	1,000	1,000	1,000	1,000	1,000	1,000	1,000	1,000	1,000	1,000	1,000	1,000	1,000
	c	0,829	0,926	0,934	1,002	1,041	1,058	1,116	1,131	1,052	1,016	0,962	0,934	1,000

Legenda:

a = średni dobowy ruch danego dnia (dni) tygodnia

b = $\frac{\text{średni dobowy ruch danego dnia (dni) tygodnia w miesiącu}}{\text{średni dobowy ruch we wszystkie dni miesiąca}}$

c = $\frac{\text{średni dobowy ruch danego dnia (dni) tygodnia w miesiącu}}{\text{średni dobowy ruch danego dnia (dni) tygodnia w roku}}$

Uwagi: -

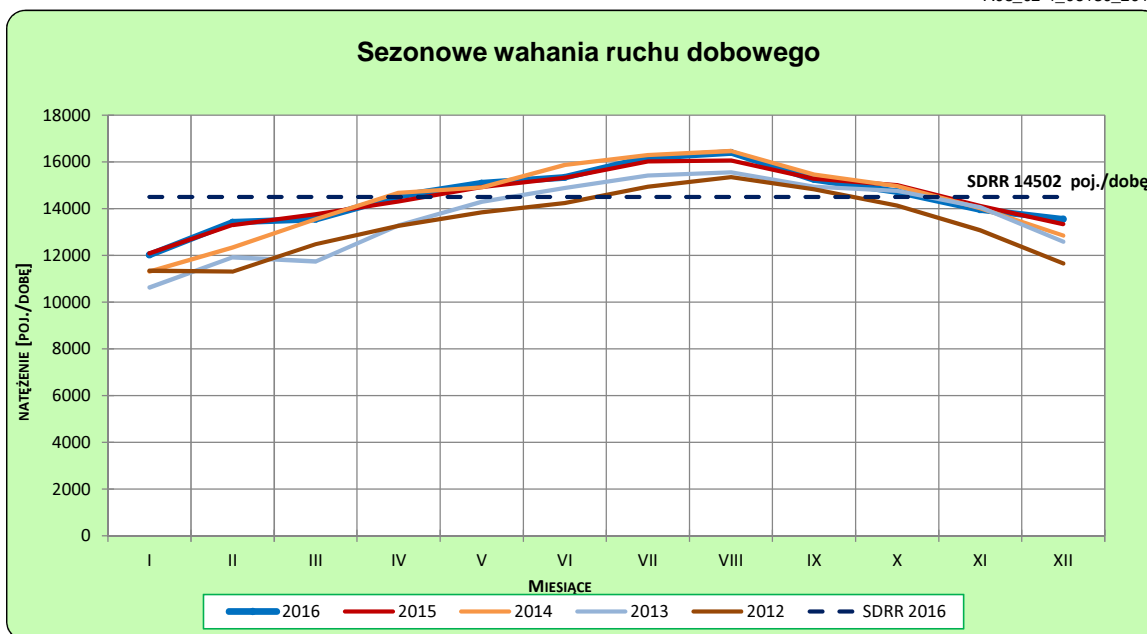
STACJA NR 06180

Miejscowość: Lasy
Odcinek: Rudnik Szl.-Kraśnik
Typ stacji: RPP 3

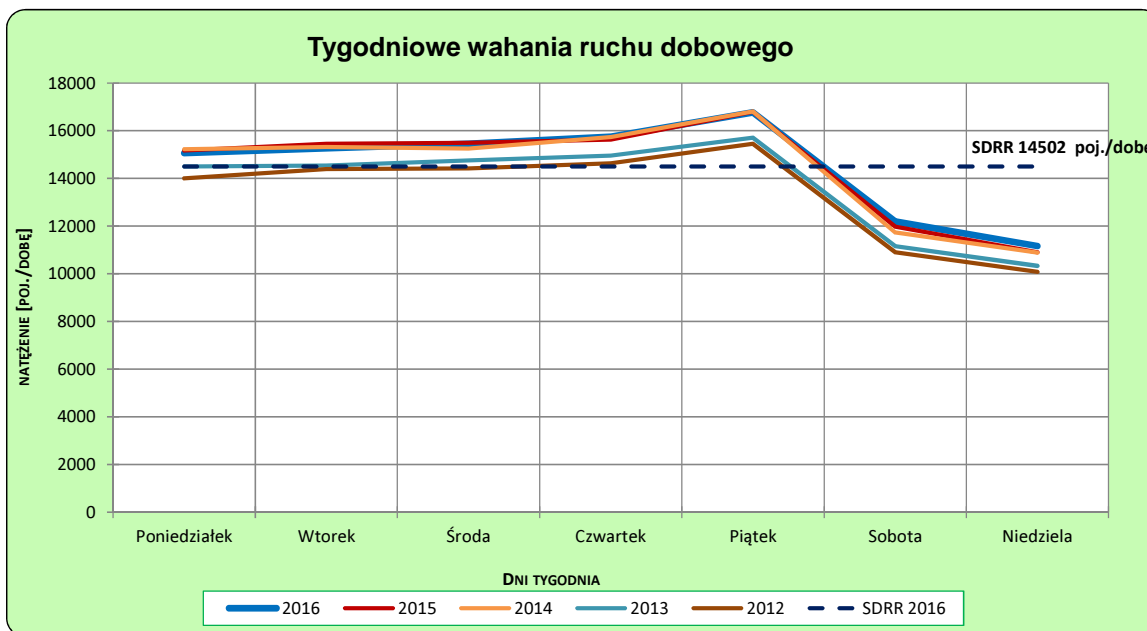
Rok: 2016
Numer drogi: 19
Oddział: LUBLIN

Ruch ogółem

R03_02-1_06180_2016



R03_02-2_06180_2016



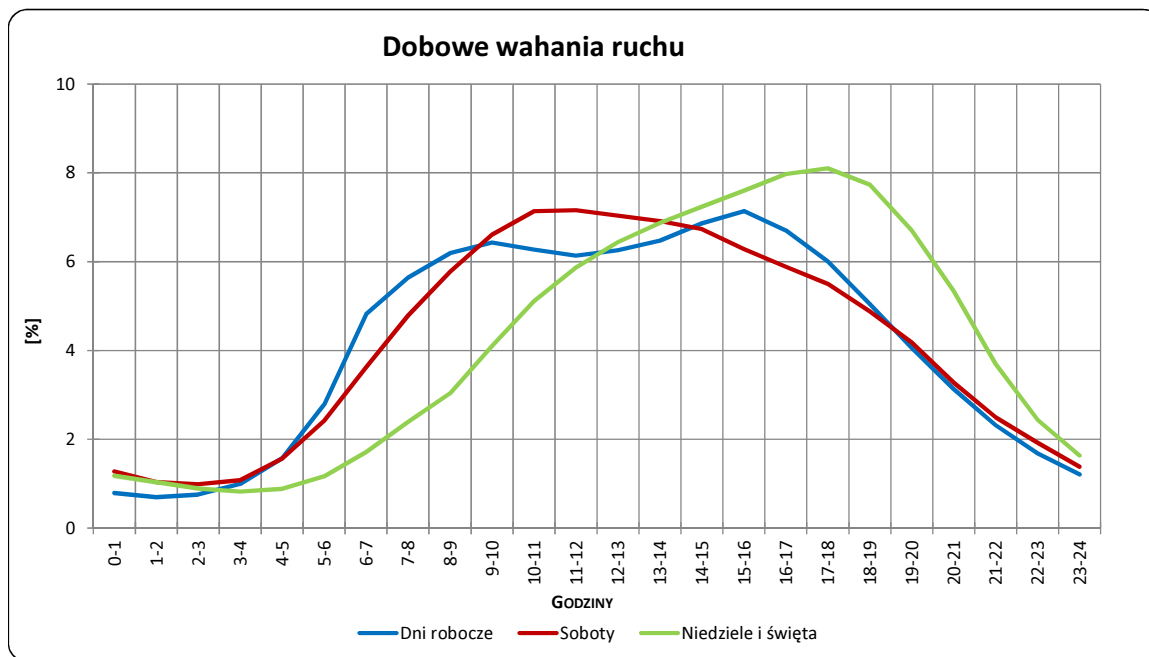
Uwagi: –

STACJA NR 06180

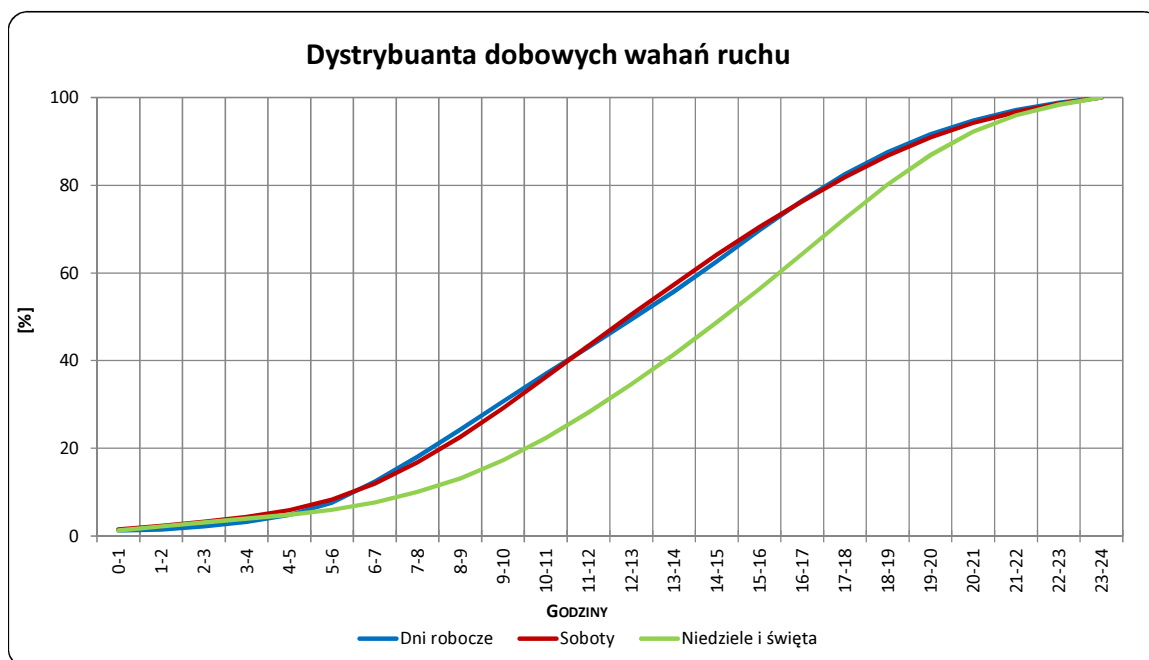
Miejscowość: Lasy
Odcinek: Rudnik Szl.-Kraśnik
Typ stacji: RPP 3

Rok: 2016
Numer drogi: 19
Oddział: LUBLIN

R03_03-1_06180_2016



R03_03-2_06180_2016



Uwagi: –

Udział ruchu pojazdów lekkich i ciężkich w poszczególnych okresach doby

STACJA NR 06180

Miejscowość: Lasy
Odcinek: Rudnik Szl.-Kraśnik
Typ stacji: RPP 3

Rok: 2016
Numer drogi: 19
Oddział: LUBLIN

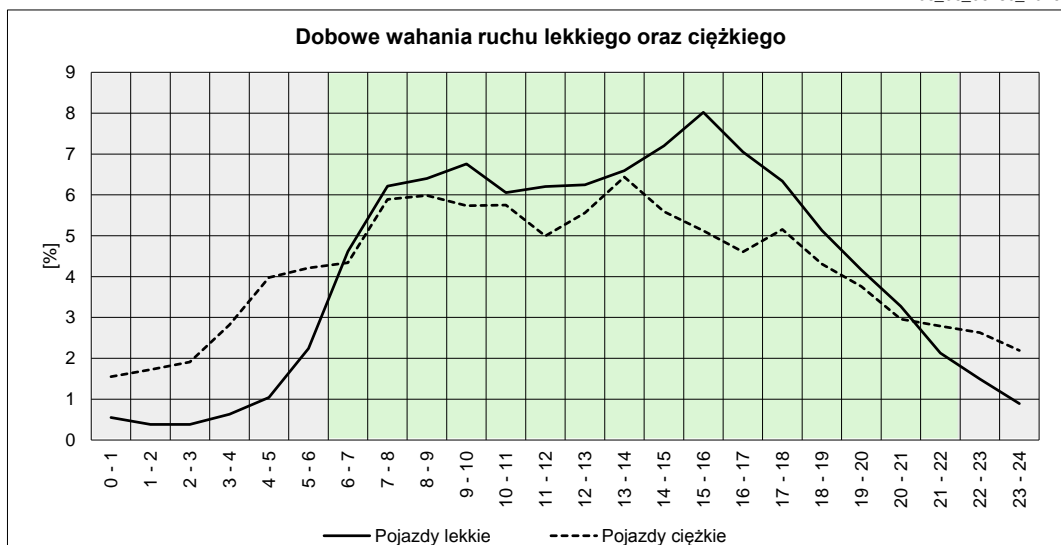
R03_05_06180_2016

Godziny	Udział procentowy ruchu w poszczególnych godzinach doby [%]	
	Pojazdy lekkie	Pojazdy ciężkie
0 - 1	0,55	1,55
1 - 2	0,38	1,72
2 - 3	0,38	1,91
3 - 4	0,63	2,82
4 - 5	1,04	3,98
5 - 6	2,24	4,21
6 - 7	4,62	4,34
7 - 8	6,22	5,89
8 - 9	6,40	5,98
9 - 10	6,76	5,73
10 - 11	6,05	5,75
11 - 12	6,20	5,00
12 - 13	6,25	5,56
13 - 14	6,59	6,44
14 - 15	7,20	5,59
15 - 16	8,02	5,12
16 - 17	7,05	4,61
17 - 18	6,34	5,15
18 - 19	5,13	4,31
19 - 20	4,16	3,76
20 - 21	3,27	2,96
21 - 22	2,13	2,79
22 - 23	1,50	2,63
23 - 24	0,89	2,19

Źródło danych: Pomiary ręczne

	22 ⁰⁰ - 6 ⁰⁰	6 ⁰⁰ - 22 ⁰⁰
Pojazdy lekkie	7,61%	92,39%
Pojazdy ciężkie	21,02%	78,98%

R03_06_06180_2016



Struktura rodzajowa ruchu wg pomiarów ręcznych

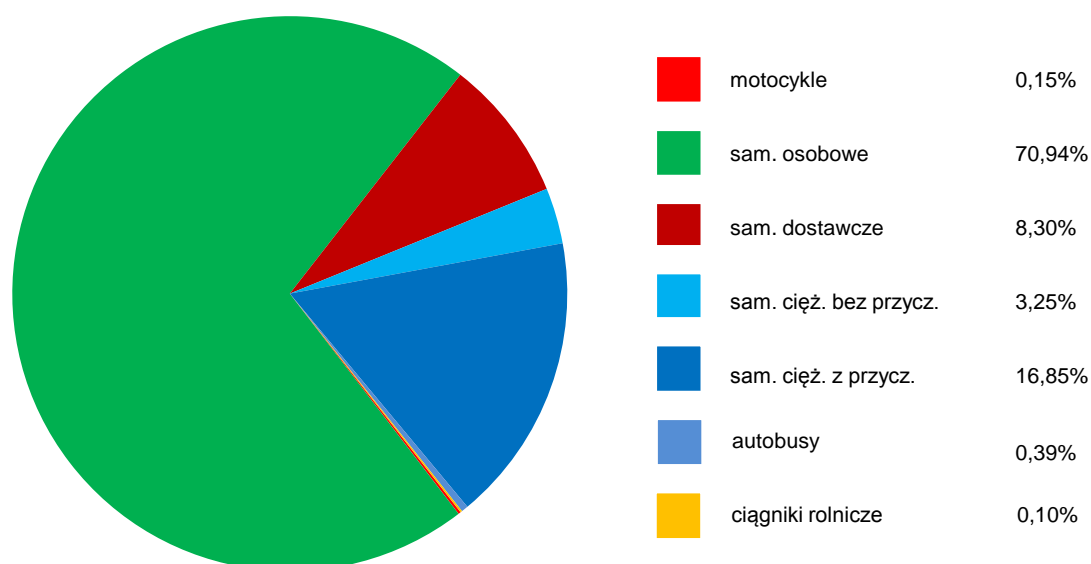
STACJA NR 06180

Miejscowość: Lasy
Odcinek: Rudnik Szl.-Kraśnik
Typ stacji: RPP 3

Rok: 2016
Numer: 19
Oddział: LUBLIN

R04_05_06180_2016

Rodzajowa struktura ruchu wg pomiarów ręcznych w 2016 roku



SPIS TREŚCI

Raport 2.1	2
Woj 06.....	2
Raport 2.2	3
Woj 06.....	3
Raport 2.3	4
Stacja 06180.....	4
Raport 3.1	5
Stacja 06180.....	5
Raport 3.2	6
Stacja 06180.....	6
Raport 3.3	7
Stacja 06180.....	7
Raport 3.5	8
Stacja 06180.....	8
Raport 4.5	9
Stacja 06180.....	9