

Archiwizacja i analiza danych ze stacji ciągłych pomiarów ruchu z lat 2015-2016

Archiwizacja i analiza roczna danych z 2016

SCPR nr 06090



**Generalna Dyrekcja
Dróg Krajowych i Autostrad**

**Heller Consult sp. z o.o.
Warszawa, 28 kwietnia 2017**



Analiza średniego dobowego ruchu rocznego (SDRR) dla poszczególnych miesięcy w 2015 i 2016 roku

R02_01_2016

| Lp. | Oddział GDDKiA | Numer stacji | Typ stacji | Numer drogi | Średni dobowy ruch w miesiącu | | | | | | | | | | | | | | | | | | | | | | | | | | | | | | | | | | | |
|-----|----------------|--------------|------------|-------------|-------------------------------|-------|-------------------|-------|-------|-------------------|--------|-------|-------------------|----------|-------|-------------------|-------|-------|-------------------|----------|-------|-------------------|--------|-------|-------------------|----------|-------|-------------------|----------|-------|-------------------|-------------|-------|-------------------|----------|-------|-------------------|----------|-------|-------------------|
| | | | | | styczeń | | | luty | | | marzec | | | kwiecień | | | maj | | | czerwiec | | | lipiec | | | sierpień | | | wrzesień | | | październik | | | listopad | | | grudzień | | |
| | | | | | 2015 | 2016 | wzrost spadek (%) | 2015 | 2016 | wzrost spadek (%) | 2015 | 2016 | wzrost spadek (%) | 2015 | 2016 | wzrost spadek (%) | 2015 | 2016 | wzrost spadek (%) | 2015 | 2016 | wzrost spadek (%) | 2015 | 2016 | wzrost spadek (%) | 2015 | 2016 | wzrost spadek (%) | 2015 | 2016 | wzrost spadek (%) | 2015 | 2016 | wzrost spadek (%) | 2015 | 2016 | wzrost spadek (%) | 2015 | 2016 | wzrost spadek (%) |
| 1. | LUBLIN | 06014 | GR | 2 | 9924 | 10351 | +4 | 10107 | 10766 | +7 | 10942 | 11736 | +7 | 11512 | 12597 | +9 | 12104 | 13000 | +7 | 12457 | 13092 | +5 | 12267 | 12916 | +5 | 12418 | 13053 | +5 | 12067 | 12764 | +6 | 12176 | 12452 | +2 | 11682 | 12165 | +4 | 11418 | 11583 | +1 |
| | | 06034 | GR | 12 | 7200 | 7685 | +7 | 7795 | 8714 | +12 | 8280 | 8980 | +8 | 8602 | 9500 | +10 | 8839 | 9536 | +8 | 9026 | 9530 | +6 | 9005 | 9833 | +9 | 9151 | 10056 | +10 | 9036 | 9779 | +8 | 9298 | 9937 | +7 | 8990 | 9512 | +6 | 8731 | 9199 | +5 |
| | | 06060 | GR | 17 | 5191 | 5394 | +4 | 5582 | 5993 | +7 | 5791 | 6233 | +8 | 6201 | 6732 | +9 | 6411 | 6956 | +9 | 6616 | 6941 | +5 | 6847 | 7362 | +8 | 7053 | 7757 | +10 | 6600 | 7033 | +7 | 6578 | 6842 | +4 | 6238 | 6370 | +2 | 6217 | 6297 | +1 |
| | | 06062 | GR | S19c | 4943 | 5275 | +7 | 5402 | 5741 | +6 | 5565 | 5967 | +7 | 5814 | 6348 | +9 | 6192 | 6567 | +6 | 6694 | 6928 | +3 | 7168 | 7268 | +1 | 7326 | 7306 | 0 | 6563 | 6730 | +3 | 6649 | 6581 | -1 | 6162 | 6375 | +3 | 5666 | 6001 | +6 |
| | | 06063 | GR | 12h | 8731 | 8738 | 0 | 9701 | 9969 | +3 | 10269 | 10525 | +2 | 10691 | 11488 | +7 | 11185 | 12022 | +7 | 11846 | 12217 | +3 | 12188 | 12756 | +5 | 12925 | 13420 | +4 | 11675 | 12183 | +4 | 11570 | 11659 | +1 | 10501 | 10837 | +3 | 9913 | 10093 | +2 |
| | | 06090 | GR | 74f | 1614 | 1868 | +16 | 1831 | 2114 | +15 | 1818 | 2165 | +19 | 2031 | 2260 | +11 | 2087 | 2481 | +19 | 2279 | 2562 | +12 | 2674 | 2907 | +9 | 2813 | 2980 | +6 | 2299 | 2377 | +3 | 2231 | 2201 | -1 | 2085 | 2008 | -4 | 2064 | 2008 | -3 |
| | | 06170 | RPP-3 | 17 | 8581 | 9260 | +8 | 9203 | 10362 | +13 | 9612 | 10975 | +14 | 10409 | 11518 | +11 | 10754 | 11975 | +11 | 11179 | 11957 | +7 | 11517 | 12608 | +9 | 11806 | 13056 | +11 | 11150 | 12120 | +9 | 11778 | 12213 | +4 | 11411 | 11369 | 0 | 10970 | 10980 | 0 |
| | | 06180 | RPP-3 | 19 | 12091 | 12020 | -1 | 13299 | 13424 | +1 | 13762 | 13549 | -2 | 14319 | 14530 | +1 | 14930 | 15090 | +1 | 15327 | 15336 | 0 | 16025 | 16191 | +1 | 16068 | 16407 | +2 | 15294 | 15252 | 0 | 15008 | 14731 | -2 | 14128 | 13952 | -1 | 13348 | 13552 | +2 |

Średni dobowy ruch roczny (SDRR) w stacjach SCPR w latach 2007-2016

Ruch ogółem R02_02_2016

| Lp. | Oddział GDDKiA | Numer stacji | Typ stacji | Nr drogi | Średni dobowy ruch roczny (SDRR) w latach (poj./dobę) | | | | | | | | | | Wzrost/spadek ruchu (%) | |
|-----|----------------|--------------|------------|----------|---|-------|-------|-------|-------|-------|-------|-------|-------|-------|-------------------------|---------|
| | | | | | 2007 | 2008 | 2009 | 2010 | 2011 | 2012 | 2013 | 2014 | 2015 | 2016 | 2016/14 | 2016/15 |
| 1. | LUBLIN | 06014 | GR | 2 | 9266 | 9744 | 9908 | 10384 | 10912 | 11020 | 11296 | 11490 | 11589 | 12206 | 6 | 5 |
| | | 06034 | GR | 12 | - | 7835 | 8014 | 8149 | 7991 | 7801 | 8242 | 8393 | 8662 | 9355 | 11 | 8 |
| | | 06060 | GR | 17 | - | - | - | - | - | - | - | - | 6277 | 6659 | - | 6 |
| | | 06062 | GR | S19c | - | - | - | - | - | - | 5254 | 5614 | 6178* | 6423 | 14 | 4* |
| | | 06063 | GR | 12h | - | - | - | - | - | - | - | - | 10932 | 11325 | - | 4 |
| | | 06090 | GR | 74f | - | - | - | - | - | - | - | 1937* | 2152 | 2327 | 20* | 8 |
| | | 06170 | RPP-3 | 17 | - | 8093 | 8254 | 8979 | 8927 | 8629 | 9292 | 10172 | 10697 | 11532 | 13 | 8 |
| | | 06180 | RPP-3 | 19 | 11966 | 12753 | 13137 | 13042 | - | 13374 | 13675 | 14398 | 14466 | 14502 | 1 | 0 |

* - wynik niemiernodajny do porównań

Średni dobowy ruch dla poszczególnych dni tygodnia w poszczególnych miesiącach roku

STACJA NR 06090

Miejscowość: Frampol
Odcinek: Janów Lubelski-Frampol
Typ stacji: GR

Rok: 2016
Numer drogi: 74f
Oddział: LUBLIN

Ruch ogółem

R03_01_06090_2016

| Dni tygodnia: | | Styczeń | Luty | Marzec | Kwiecień | Maj | Czerwiec | Lipiec | Sierpień | Wrzesień | Październik | Listopad | Grudzień | Cał rok |
|------------------------|---|---------|-------|--------|----------|-------|----------|--------|----------|----------|-------------|----------|----------|---------|
| 1. Poniedziałki | a | 1824 | 2013 | 2052 | 2169 | 2379 | 2525 | 2801 | 2671 | 2300 | 2178 | 2020 | 1995 | 2243 |
| | b | 0,976 | 0,952 | 0,948 | 0,960 | 0,959 | 0,986 | 0,964 | 0,896 | 0,968 | 0,990 | 1,006 | 0,994 | 0,964 |
| | c | 0,813 | 0,897 | 0,915 | 0,967 | 1,061 | 1,126 | 1,249 | 1,191 | 1,025 | 0,971 | 0,901 | 0,889 | 1,000 |
| 2. Wtorki | a | 1823 | 2059 | 2214 | 2129 | 2271 | 2341 | 2631 | 2615 | 2155 | 2023 | 1977 | 2024 | 2188 |
| | b | 0,976 | 0,974 | 1,023 | 0,942 | 0,915 | 0,914 | 0,905 | 0,878 | 0,907 | 0,919 | 0,985 | 1,008 | 0,940 |
| | c | 0,833 | 0,941 | 1,012 | 0,973 | 1,038 | 1,070 | 1,202 | 1,195 | 0,985 | 0,925 | 0,904 | 0,925 | 1,000 |
| 3. Środy | a | 1918 | 2030 | 2175 | 2184 | 2519 | 2406 | 2570 | 2615 | 2194 | 2070 | 2048 | 2114 | 2236 |
| | b | 1,027 | 0,960 | 1,005 | 0,966 | 1,015 | 0,939 | 0,884 | 0,878 | 0,923 | 0,940 | 1,020 | 1,053 | 0,961 |
| | c | 0,858 | 0,908 | 0,973 | 0,977 | 1,127 | 1,076 | 1,149 | 1,169 | 0,981 | 0,926 | 0,916 | 0,945 | 1,000 |
| 4. Czwartki | a | 1940 | 2156 | 2295 | 2291 | 2389 | 2457 | 2764 | 2752 | 2332 | 2233 | 2193 | 2174 | 2331 |
| | b | 1,039 | 1,020 | 1,060 | 1,014 | 0,963 | 0,959 | 0,951 | 0,923 | 0,981 | 1,015 | 1,092 | 1,083 | 1,002 |
| | c | 0,832 | 0,925 | 0,985 | 0,983 | 1,025 | 1,054 | 1,186 | 1,181 | 1,000 | 0,958 | 0,941 | 0,933 | 1,000 |
| 5. Piątki | a | 2228 | 2426 | 2430 | 2608 | 2611 | 2862 | 3117 | 3166 | 2658 | 2477 | 2222 | 2324 | 2594 |
| | b | 1,193 | 1,148 | 1,122 | 1,154 | 1,052 | 1,117 | 1,072 | 1,062 | 1,118 | 1,125 | 1,107 | 1,157 | 1,115 |
| | c | 0,859 | 0,935 | 0,937 | 1,005 | 1,007 | 1,103 | 1,202 | 1,221 | 1,025 | 0,955 | 0,857 | 0,896 | 1,000 |
| 6. Soboty | a | 1752 | 1982 | 1791 | 2175 | 2241 | 2359 | 2822 | 3058 | 2226 | 2035 | 1660 | 1599 | 2141 |
| | b | 0,938 | 0,938 | 0,827 | 0,962 | 0,903 | 0,921 | 0,971 | 1,026 | 0,936 | 0,925 | 0,827 | 0,796 | 0,920 |
| | c | 0,818 | 0,926 | 0,837 | 1,016 | 1,047 | 1,102 | 1,318 | 1,428 | 1,040 | 0,950 | 0,775 | 0,747 | 1,000 |
| 7. Niedziele | a | 1757 | 2133 | 1993 | 2266 | 3007 | 2981 | 3646 | 4007 | 2774 | 2387 | 1810 | 1694 | 2537 |
| | b | 0,941 | 1,009 | 0,921 | 1,003 | 1,212 | 1,164 | 1,254 | 1,345 | 1,167 | 1,085 | 0,901 | 0,844 | 1,090 |
| | c | 0,693 | 0,841 | 0,786 | 0,893 | 1,185 | 1,175 | 1,437 | 1,579 | 1,093 | 0,941 | 0,713 | 0,668 | 1,000 |
| 8. Dni robocze | a | 1947 | 2137 | 2233 | 2276 | 2434 | 2518 | 2776 | 2764 | 2328 | 2196 | 2092 | 2126 | 2318 |
| | b | 1,042 | 1,011 | 1,031 | 1,007 | 0,981 | 0,983 | 0,955 | 0,928 | 0,979 | 0,998 | 1,042 | 1,059 | 0,996 |
| | c | 0,840 | 0,922 | 0,963 | 0,982 | 1,050 | 1,086 | 1,198 | 1,192 | 1,004 | 0,947 | 0,903 | 0,917 | 1,000 |
| 9. Święta | a | 1179 | - | 3017 | - | 2891 | - | - | 3883 | - | - | 2187 | 2029 | 2531 |
| | b | 0,631 | - | 1,394 | - | 1,165 | - | - | 1,303 | - | - | 1,089 | 1,010 | 1,088 |
| | c | 0,466 | - | 1,192 | - | 1,142 | - | - | 1,534 | - | - | 0,864 | 0,802 | 1,000 |
| 10. Niedziele i święta | a | 1592 | 2133 | 2198 | 2266 | 2957 | 2981 | 3646 | 3982 | 2774 | 2387 | 1935 | 1828 | 2556 |
| | b | 0,852 | 1,009 | 1,015 | 1,003 | 1,192 | 1,164 | 1,254 | 1,336 | 1,167 | 1,085 | 0,964 | 0,910 | 1,098 |
| | c | 0,623 | 0,835 | 0,860 | 0,887 | 1,157 | 1,166 | 1,426 | 1,558 | 1,085 | 0,934 | 0,757 | 0,715 | 1,000 |
| 11. Wszystkie dni | a | 1868 | 2114 | 2165 | 2260 | 2481 | 2562 | 2907 | 2980 | 2377 | 2201 | 2008 | 2008 | 2327 |
| | b | 1,000 | 1,000 | 1,000 | 1,000 | 1,000 | 1,000 | 1,000 | 1,000 | 1,000 | 1,000 | 1,000 | 1,000 | 1,000 |
| | c | 0,803 | 0,908 | 0,930 | 0,971 | 1,066 | 1,101 | 1,249 | 1,281 | 1,021 | 0,946 | 0,863 | 0,863 | 1,000 |

Legenda:

a = średni dobowy ruch danego dnia (dni) tygodnia

b = $\frac{\text{średni dobowy ruch danego dnia (dni) tygodnia w miesiącu}}{\text{średni dobowy ruch we wszystkie dni miesiąca}}$

c = $\frac{\text{średni dobowy ruch danego dnia (dni) tygodnia w miesiącu}}{\text{średni dobowy ruch danego dnia (dni) tygodnia w roku}}$

Uwagi: -

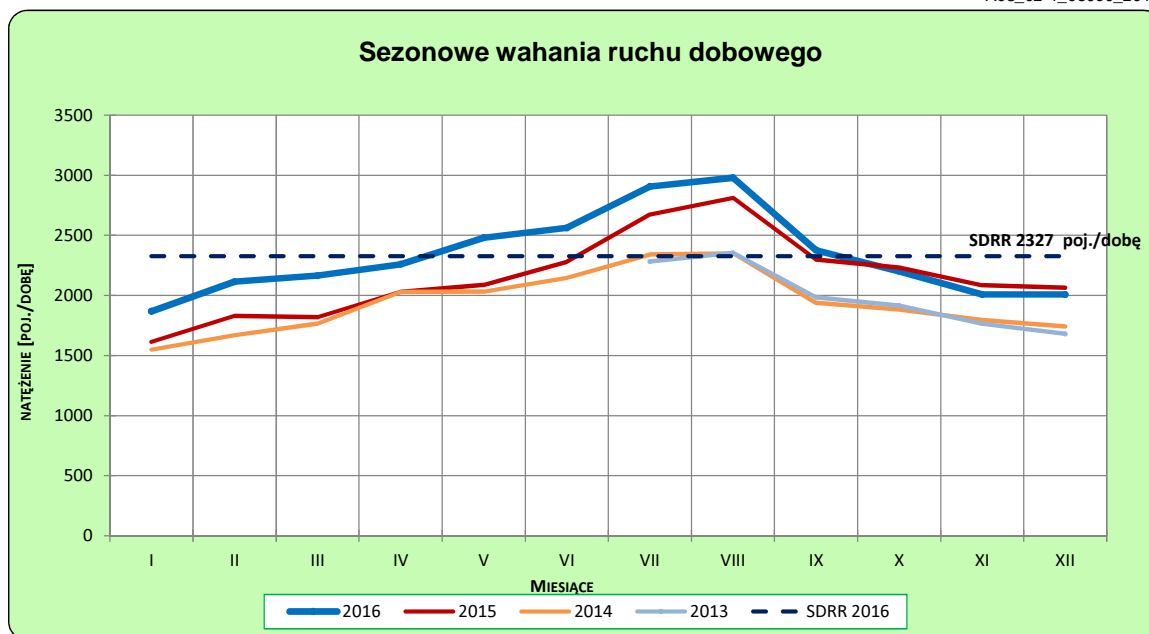
STACJA NR 06090

Miejscowość: Frampol
Odcinek: Janów Lubelski-Frampol
Typ stacji: GR

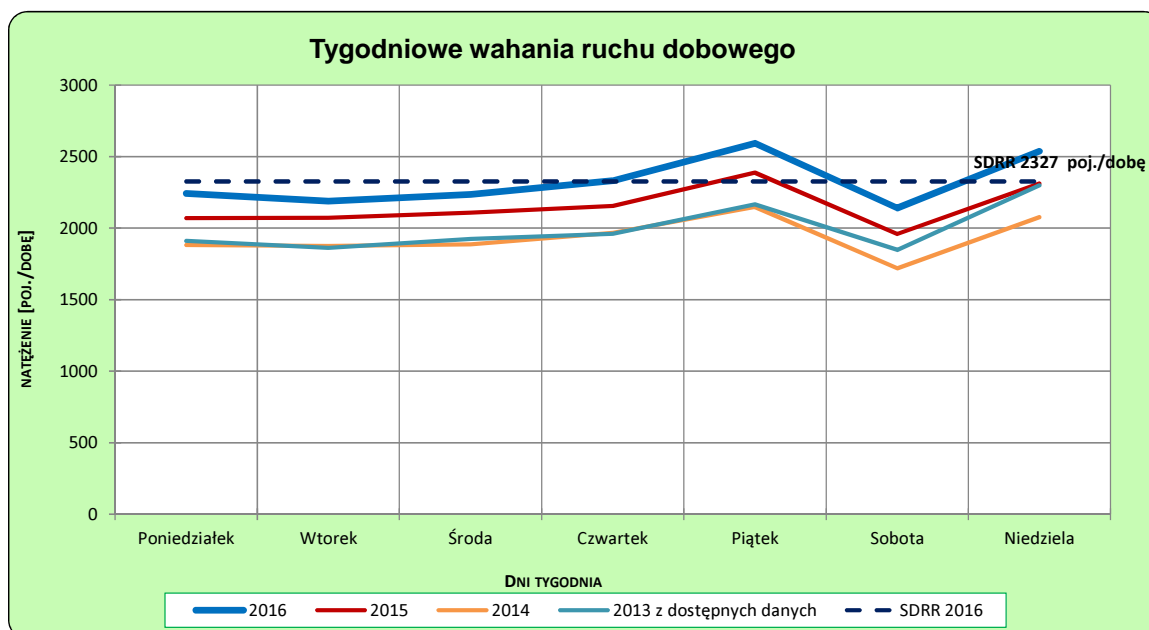
Rok: 2016
Numer drogi: 74f
Oddział: LUBLIN

Ruch ogółem

R03_02-1_06090_2016



R03_02-2_06090_2016



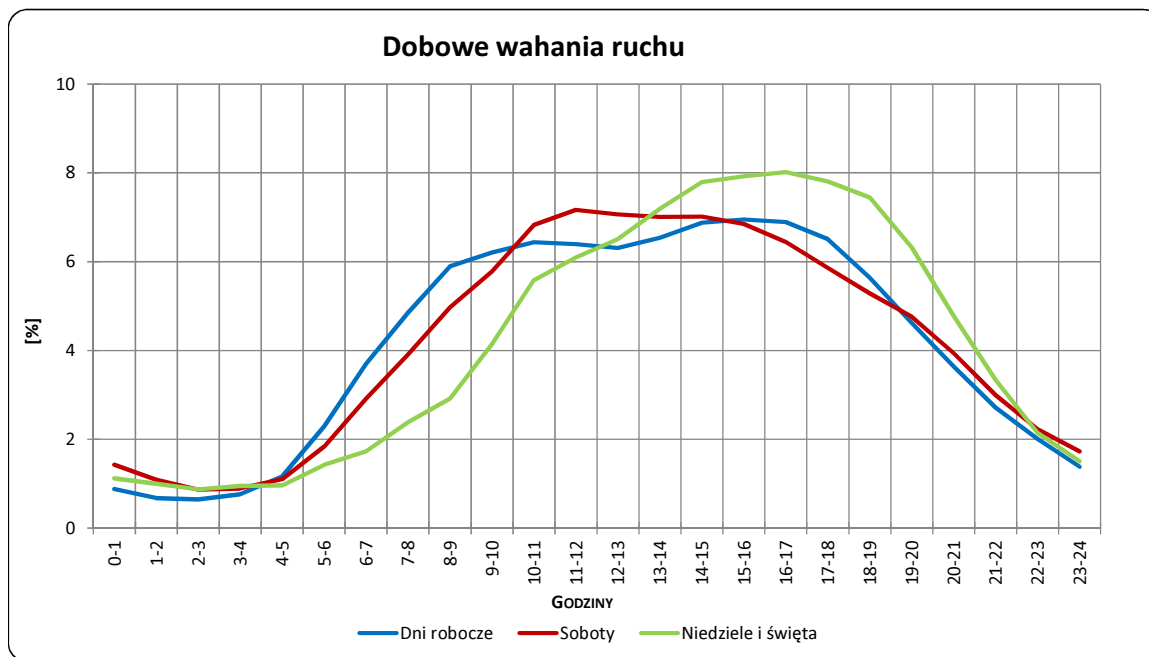
Uwagi: –

STACJA NR 06090

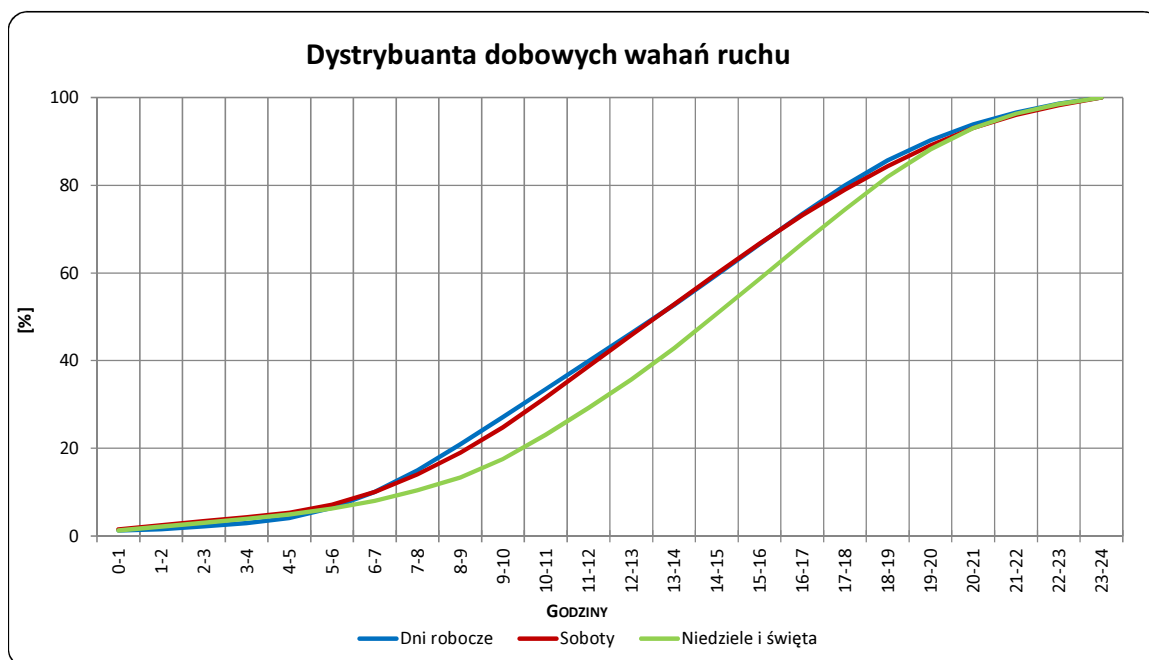
Miejscowość: Frampol
Odcinek: Janów Lubelski-Frampol
Typ stacji: GR

Rok: 2016
Numer drogi: 74f
Oddział: LUBLIN

R03_03-1_06090_2016



R03_03-2_06090_2016



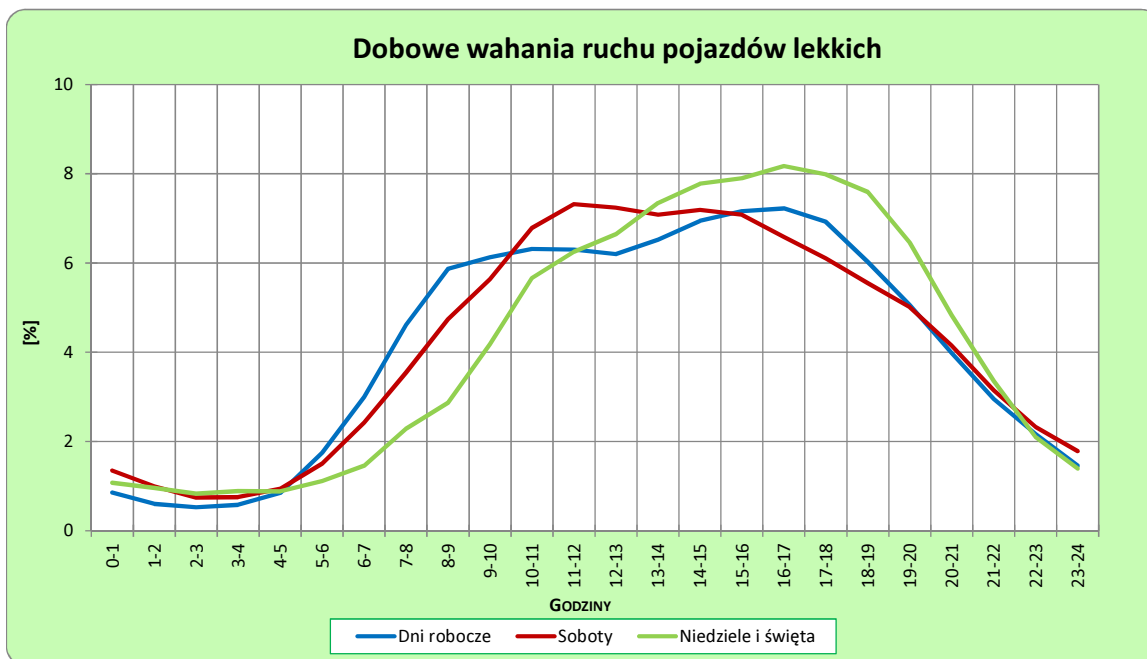
Uwagi: –

STACJA NR 06090

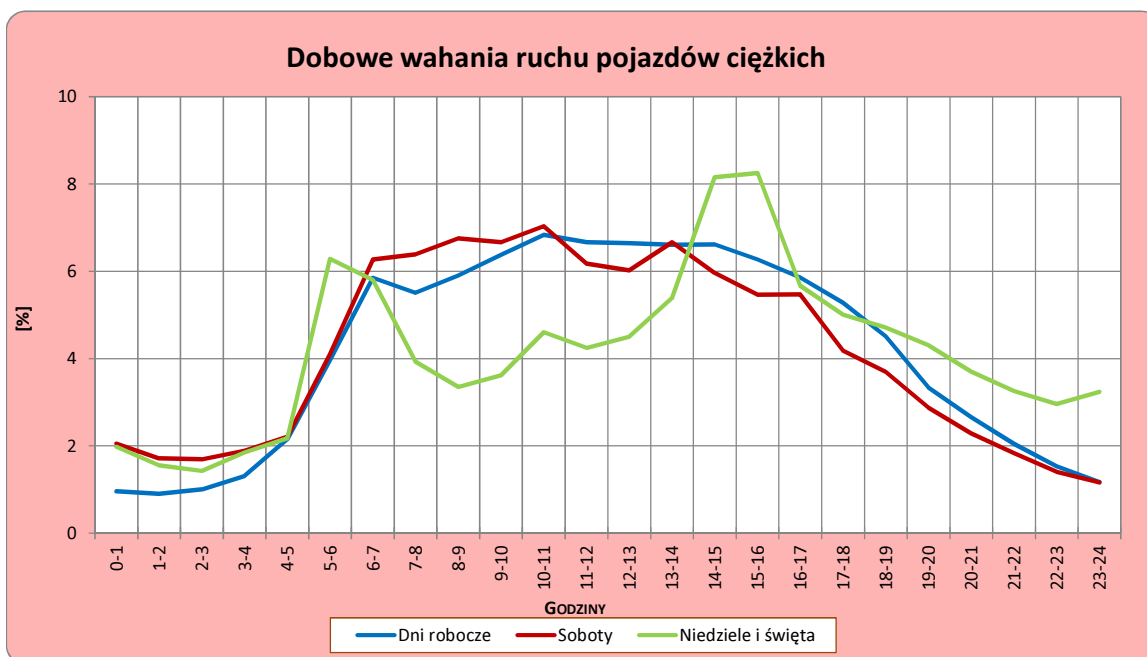
Miejscowość: Frampol
Odcinek: Janów Lubelski-Frampol
Typ stacji: GR

Rok: 2016
Numer drogi: 74f
Oddział: LUBLIN

R03_04-1_06090_2016



R03_04-2_06090_2016



Uwagi: –

Udział ruchu pojazdów lekkich i ciężkich w poszczególnych okresach doby

STACJA NR 06090

Miejscowość: Frampol
Odcinek: Janów Lubelski-Frampol
Typ stacji: GR

Rok: 2016
Numer drogi: 74f
Oddział: LUBLIN

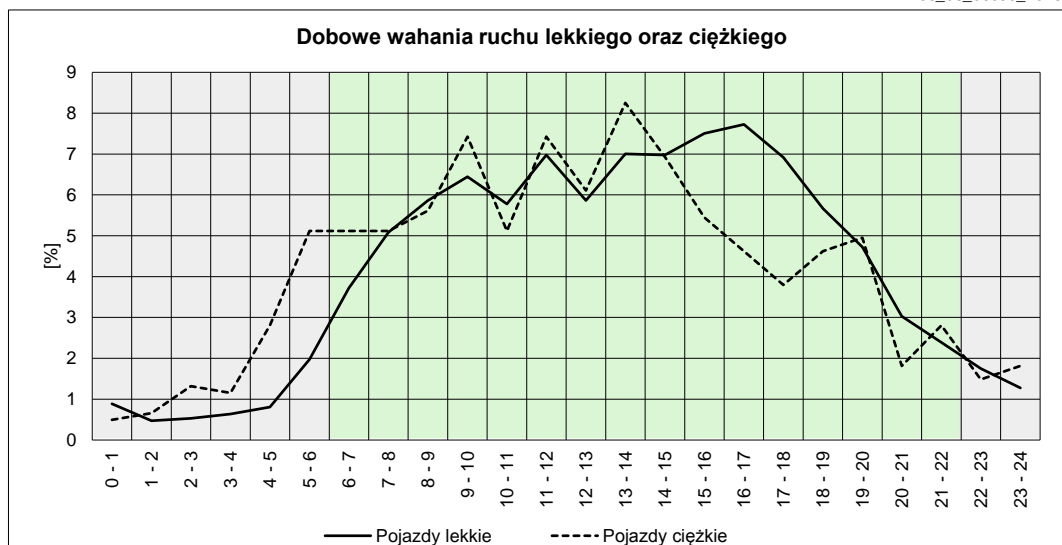
R03_05_06090_2016

| Godziny | Udział procentowy ruchu w poszczególnych godzinach doby [%] | |
|---------|---|-----------------|
| | Pojazdy lekkie | Pojazdy ciężkie |
| 0 - 1 | 0,89 | 0,50 |
| 1 - 2 | 0,47 | 0,66 |
| 2 - 3 | 0,53 | 1,32 |
| 3 - 4 | 0,64 | 1,16 |
| 4 - 5 | 0,81 | 2,81 |
| 5 - 6 | 1,97 | 5,12 |
| 6 - 7 | 3,72 | 5,12 |
| 7 - 8 | 5,08 | 5,12 |
| 8 - 9 | 5,86 | 5,61 |
| 9 - 10 | 6,45 | 7,43 |
| 10 - 11 | 5,78 | 5,12 |
| 11 - 12 | 6,97 | 7,43 |
| 12 - 13 | 5,86 | 6,11 |
| 13 - 14 | 7,00 | 8,25 |
| 14 - 15 | 6,97 | 6,93 |
| 15 - 16 | 7,50 | 5,45 |
| 16 - 17 | 7,72 | 4,62 |
| 17 - 18 | 6,92 | 3,80 |
| 18 - 19 | 5,67 | 4,62 |
| 19 - 20 | 4,72 | 4,95 |
| 20 - 21 | 3,03 | 1,82 |
| 21 - 22 | 2,39 | 2,81 |
| 22 - 23 | 1,75 | 1,49 |
| 23 - 24 | 1,28 | 1,82 |

Źródło danych: Pomiary ręczne

| | 22 ⁰⁰ - 6 ⁰⁰ | 6 ⁰⁰ - 22 ⁰⁰ |
|-----------------|------------------------------------|------------------------------------|
| Pojazdy lekkie | 8,34% | 91,66% |
| Pojazdy ciężkie | 14,85% | 85,15% |

R03_06_06090_2016



Struktura rodzajowa ruchu wg pomiarów ręcznych

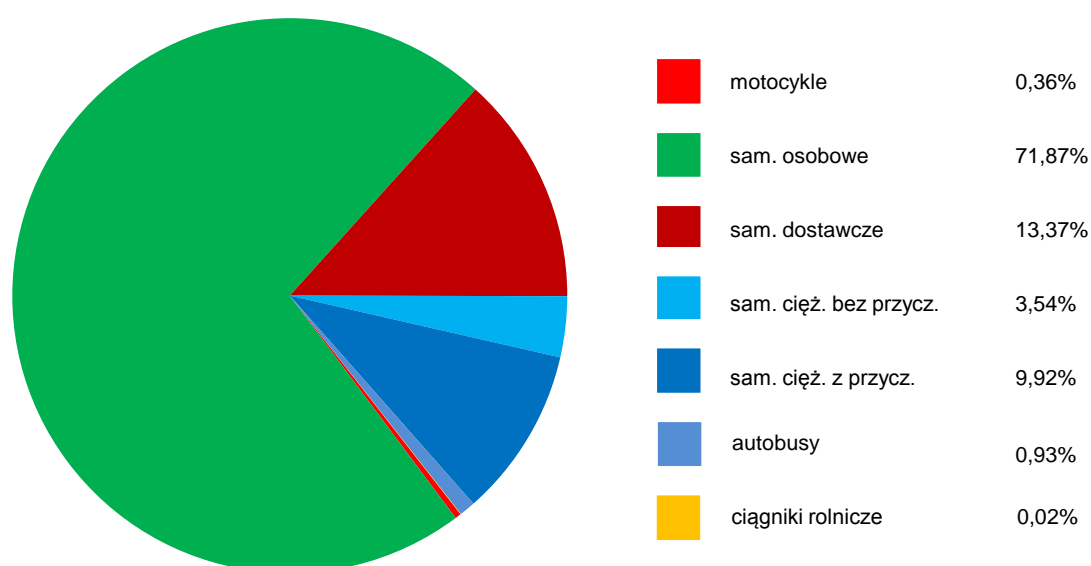
STACJA NR 06090

Miejscowość: Frampol
Odcinek: Janów Lubelski-Frampol
Typ stacji: GR

Rok: 2016
Numer: 74f
Oddział: LUBLIN

R04_05_06090_2016

Rodzajowa struktura ruchu wg pomiarów ręcznych w 2016 roku



SPIS TREŚCI

| | |
|-------------------------|-----------|
| Raport 2.1 | 2 |
| Woj 06..... | 2 |
| Raport 2.2 | 3 |
| Woj 06..... | 3 |
| Raport 2.3 | 4 |
| Stacja 06090..... | 4 |
| Raport 3.1 | 5 |
| Stacja 06090..... | 5 |
| Raport 3.2 | 6 |
| Stacja 06090..... | 6 |
| Raport 3.3 | 7 |
| Stacja 06090..... | 7 |
| Raport 3.4 | 8 |
| Stacja 06090..... | 8 |
| Raport 3.5 | 9 |
| Stacja 06090..... | 9 |
| Raport 4.5 | 10 |
| Stacja 06090..... | 10 |