

Archiwizacja i analiza danych ze stacji ciągłych pomiarów ruchu z lat 2015-2016

Archiwizacja i analiza roczna danych z 2016

SCPR nr 06063



**Generalna Dyrekcja
Dróg Krajowych i Autostrad**

**Heller Consult sp. z o.o.
Warszawa, 28 kwietnia 2017**



Analiza średniego dobowego ruchu rocznego (SDRR) dla poszczególnych miesięcy w 2015 i 2016 roku

R02_01_2016

Lp.	Oddział GDDKiA	Numer stacji	Typ stacji	Numer drogi	Średni dobowy ruch w miesiącu																																			
					styczeń			luty			marzec			kwiecień			maj			czerwiec			lipiec			sierpień			wrzesień			październik			listopad			grudzień		
					2015	2016	wzrost spadek (%)	2015	2016	wzrost spadek (%)	2015	2016	wzrost spadek (%)	2015	2016	wzrost spadek (%)	2015	2016	wzrost spadek (%)	2015	2016	wzrost spadek (%)	2015	2016	wzrost spadek (%)	2015	2016	wzrost spadek (%)	2015	2016	wzrost spadek (%)	2015	2016	wzrost spadek (%)	2015	2016	wzrost spadek (%)	2015	2016	wzrost spadek (%)
1.	LUBLIN	06014	GR	2	9924	10351	+4	10107	10766	+7	10942	11736	+7	11512	12597	+9	12104	13000	+7	12457	13092	+5	12267	12916	+5	12418	13053	+5	12067	12764	+6	12176	12452	+2	11682	12165	+4	11418	11583	+1
		06034	GR	12	7200	7685	+7	7795	8714	+12	8280	8980	+8	8602	9500	+10	8839	9536	+8	9026	9530	+6	9005	9833	+9	9151	10056	+10	9036	9779	+8	9298	9937	+7	8990	9512	+6	8731	9199	+5
		06060	GR	17	5191	5394	+4	5582	5993	+7	5791	6233	+8	6201	6732	+9	6411	6956	+9	6616	6941	+5	6847	7362	+8	7053	7757	+10	6600	7033	+7	6578	6842	+4	6238	6370	+2	6217	6297	+1
		06062	GR	S19c	4943	5275	+7	5402	5741	+6	5565	5967	+7	5814	6348	+9	6192	6567	+6	6694	6928	+3	7168	7268	+1	7326	7306	0	6563	6730	+3	6649	6581	-1	6162	6375	+3	5666	6001	+6
		06063	GR	12h	8731	8738	0	9701	9969	+3	10269	10525	+2	10691	11488	+7	11185	12022	+7	11846	12217	+3	12188	12756	+5	12925	13420	+4	11675	12183	+4	11570	11659	+1	10501	10837	+3	9913	10093	+2
		06090	GR	74f	1614	1868	+16	1831	2114	+15	1818	2165	+19	2031	2260	+11	2087	2481	+19	2279	2562	+12	2674	2907	+9	2813	2980	+6	2299	2377	+3	2231	2201	-1	2085	2008	-4	2064	2008	-3
		06170	RPP-3	17	8581	9260	+8	9203	10362	+13	9612	10975	+14	10409	11518	+11	10754	11975	+11	11179	11957	+7	11517	12608	+9	11806	13056	+11	11150	12120	+9	11778	12213	+4	11411	11369	0	10970	10980	0
		06180	RPP-3	19	12091	12020	-1	13299	13424	+1	13762	13549	-2	14319	14530	+1	14930	15090	+1	15327	15336	0	16025	16191	+1	16068	16407	+2	15294	15252	0	15008	14731	-2	14128	13952	-1	13348	13552	+2

Średni dobowy ruch roczny (SDRR) w stacjach SCPR w latach 2007-2016

Ruch ogółem R02_02_2016

Lp.	Oddział GDDKiA	Numer stacji	Typ stacji	Nr drogi	Średni dobowy ruch roczny (SDRR) w latach (poj./dobę)										Wzrost/spadek ruchu (%)	
					2007	2008	2009	2010	2011	2012	2013	2014	2015	2016	2016/14	2016/15
1.	LUBLIN	06014	GR	2	9266	9744	9908	10384	10912	11020	11296	11490	11589	12206	6	5
		06034	GR	12	-	7835	8014	8149	7991	7801	8242	8393	8662	9355	11	8
		06060	GR	17	-	-	-	-	-	-	-	-	6277	6659	-	6
		06062	GR	S19c	-	-	-	-	-	-	5254	5614	6178*	6423	14	4*
		06063	GR	12h	-	-	-	-	-	-	-	-	10932	11325	-	4
		06090	GR	74f	-	-	-	-	-	-	-	1937*	2152	2327	20*	8
		06170	RPP-3	17	-	8093	8254	8979	8927	8629	9292	10172	10697	11532	13	8
		06180	RPP-3	19	11966	12753	13137	13042	-	13374	13675	14398	14466	14502	1	0

* - wynik niemiernodajny do porównań

Średni dobowy ruch dla poszczególnych dni tygodnia w poszczególnych miesiącach roku

STACJA NR 06063

Miejscowość: Pająków
 Odcinek: Zwoleń-Anielin
 Typ stacji: GR

Rok: 2016
 Numer drogi: 12h
 Oddział: LUBLIN

Ruch ogółem

R03_01_06063_2016

Dni tygodnia:		Styczeń	Luty	Marzec	Kwiecień	Maj	Czerwiec	Lipiec	Sierpień	Wrzesień	Październik	Listopad	Grudzień	Cał rok
1. Poniedziałki	a	9001	10295	10734	11403	11982	12378	12889	13174	12045	11546	11191	10742	11448
	b	1,030	1,033	1,020	0,993	0,997	1,013	1,010	0,982	0,989	0,990	1,033	1,064	1,011
	c	0,786	0,899	0,938	0,996	1,047	1,081	1,126	1,151	1,052	1,009	0,978	0,938	1,000
2. Wtorki	a	9061	10031	11071	11414	11903	11961	12166	12764	11810	11373	11107	10446	11258
	b	1,037	1,006	1,052	0,994	0,990	0,979	0,954	0,951	0,969	0,975	1,025	1,035	0,994
	c	0,805	0,891	0,983	1,014	1,057	1,062	1,081	1,134	1,049	1,010	0,987	0,928	1,000
3. Środy	a	9476	10042	11295	11739	12730	12320	12481	12844	12149	11491	11517	11138	11601
	b	1,084	1,007	1,073	1,022	1,059	1,008	0,978	0,957	0,997	0,986	1,063	1,104	1,024
	c	0,817	0,866	0,974	1,012	1,097	1,062	1,076	1,107	1,047	0,991	0,993	0,960	1,000
4. Czwartki	a	9413	10530	11534	12068	12428	12485	12805	13134	12392	12030	11876	11230	11827
	b	1,077	1,056	1,096	1,050	1,034	1,022	1,004	0,979	1,017	1,032	1,096	1,113	1,044
	c	0,796	0,890	0,975	1,020	1,051	1,056	1,083	1,111	1,048	1,017	1,004	0,950	1,000
5. Piątki	a	10232	11456	12009	13091	12887	13659	13760	14517	13738	13368	12099	11582	12699
	b	1,171	1,149	1,141	1,140	1,072	1,118	1,079	1,082	1,128	1,147	1,116	1,148	1,121
	c	0,806	0,902	0,946	1,031	1,015	1,076	1,084	1,143	1,082	1,053	0,953	0,912	1,000
6. Soboty	a	7611	8751	8405	10338	10868	11078	12345	13345	11264	10902	9102	8090	10174
	b	0,871	0,878	0,799	0,900	0,904	0,907	0,968	0,994	0,925	0,935	0,840	0,802	0,898
	c	0,748	0,860	0,826	1,016	1,068	1,089	1,213	1,312	1,107	1,072	0,895	0,795	1,000
7. Niedziele	a	7247	8676	8268	10366	11888	11641	12848	14148	11884	10903	9250	7967	10423
	b	0,829	0,870	0,786	0,902	0,989	0,953	1,007	1,054	0,975	0,935	0,854	0,789	0,920
	c	0,695	0,832	0,793	0,995	1,141	1,117	1,233	1,357	1,140	1,046	0,887	0,764	1,000
8. Dni robocze	a	9436	10471	11328	11943	12386	12561	12820	13286	12427	11962	11558	11027	11767
	b	1,080	1,050	1,076	1,040	1,030	1,028	1,005	0,990	1,020	1,026	1,067	1,093	1,039
	c	0,802	0,890	0,963	1,015	1,053	1,067	1,089	1,129	1,056	1,017	0,982	0,937	1,000
9. Święta	a	4198	-	10056	-	10645	-	-	14239	-	-	8393	6608	9023
	b	0,480	-	0,955	-	0,885	-	-	1,061	-	-	0,774	0,655	0,797
	c	0,465	-	1,114	-	1,180	-	-	1,578	-	-	0,930	0,732	1,000
10. Niedziele i święta	a	6375	8676	8626	10366	11355	11641	12848	14166	11884	10903	8964	7424	10269
	b	0,730	0,870	0,820	0,902	0,945	0,953	1,007	1,056	0,975	0,935	0,827	0,736	0,907
	c	0,621	0,845	0,840	1,009	1,106	1,134	1,251	1,379	1,157	1,062	0,873	0,723	1,000
11. Wszystkie dni	a	8738	9969	10525	11488	12022	12217	12756	13420	12183	11659	10837	10093	11325
	b	1,000	1,000	1,000	1,000	1,000	1,000	1,000	1,000	1,000	1,000	1,000	1,000	1,000
	c	0,772	0,880	0,929	1,014	1,062	1,079	1,126	1,185	1,076	1,029	0,957	0,891	1,000

Legenda:

a = średni dobowy ruch danego dnia (dni) tygodnia

b = $\frac{\text{średni dobowy ruch danego dnia (dni) tygodnia w miesiącu}}{\text{średni dobowy ruch we wszystkie dni miesiąca}}$

c = $\frac{\text{średni dobowy ruch danego dnia (dni) tygodnia w miesiącu}}{\text{średni dobowy ruch danego dnia (dni) tygodnia w roku}}$

Uwagi: -

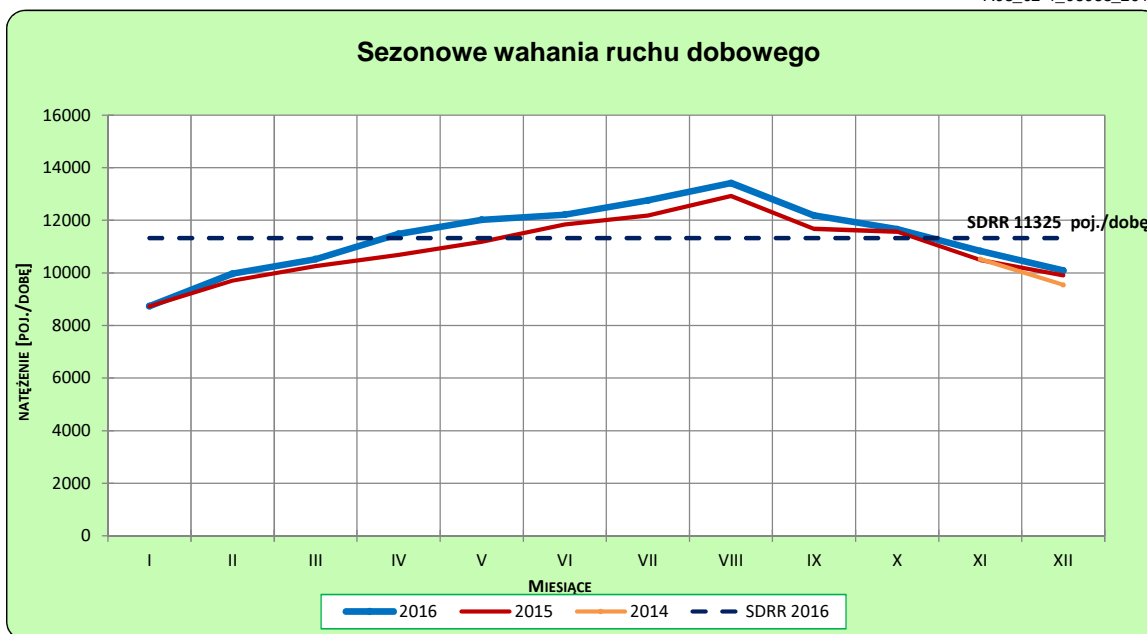
STACJA NR 06063

Miejscowość: Pająków
Odcinek: Zwoleń-Anielin
Typ stacji: GR

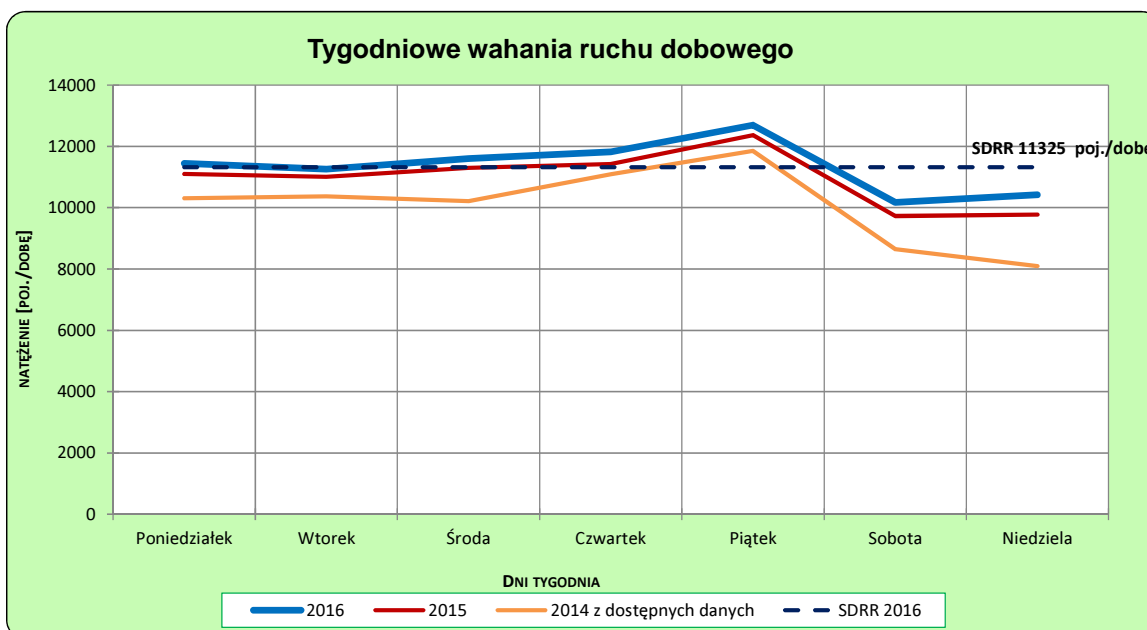
Rok: 2016
Numer drogi: 12h
Oddział: LUBLIN

Ruch ogółem

R03_02-1_06063_2016



R03_02-2_06063_2016



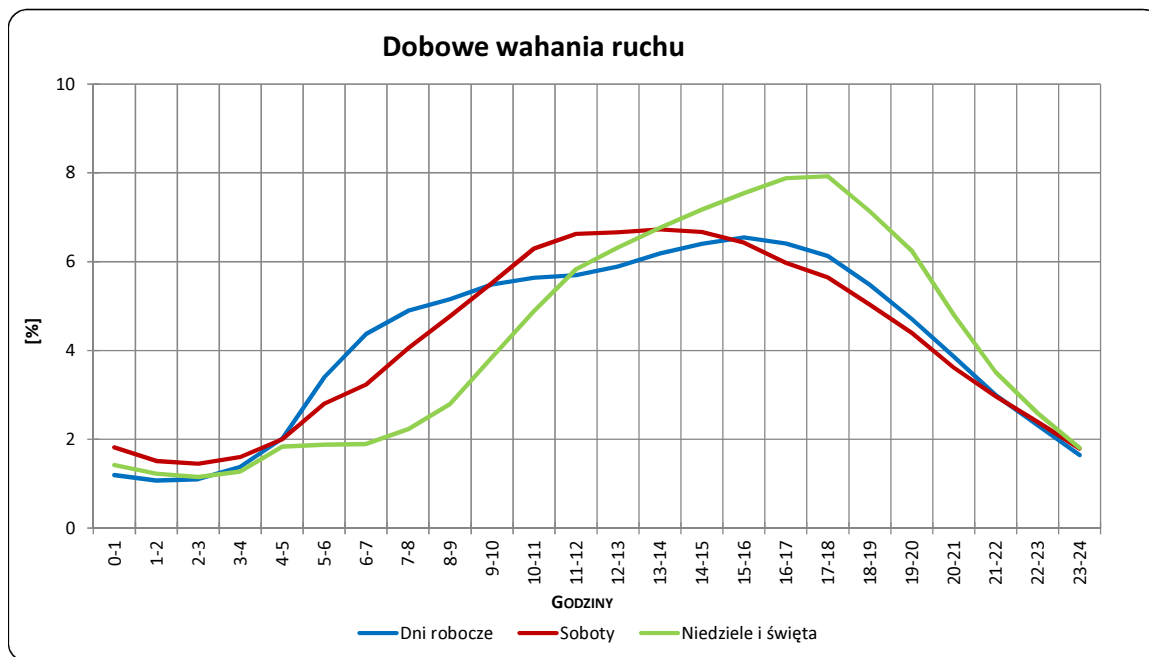
Uwagi: –

STACJA NR 06063

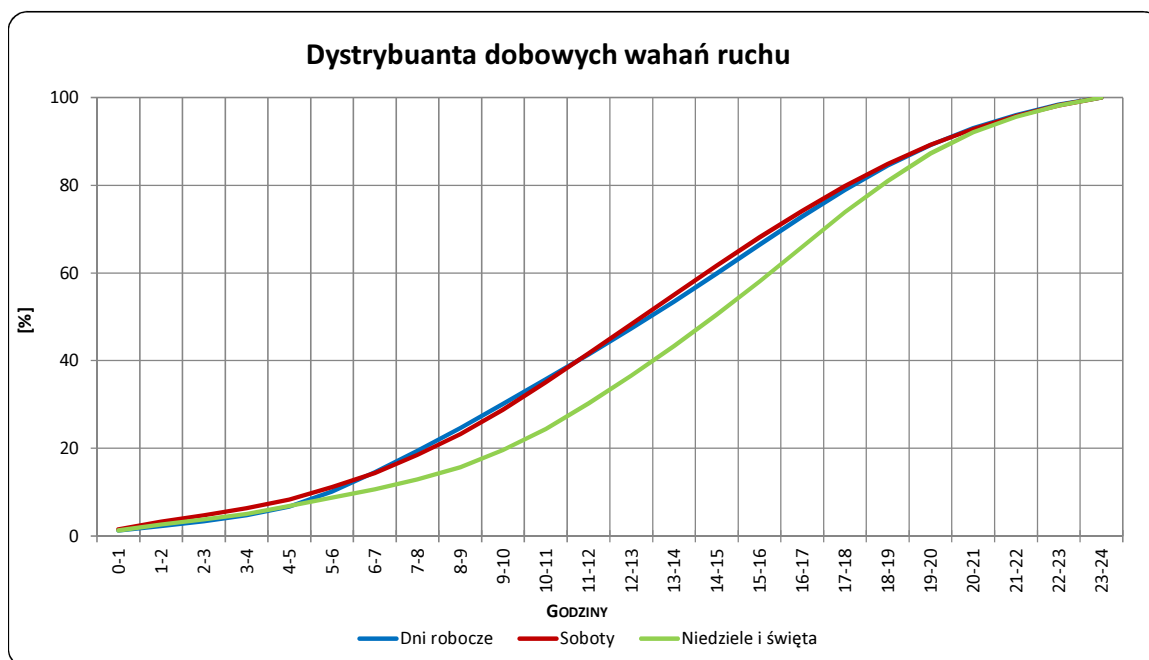
Miejscowość: Pajaków
Odcinek: Zwoleń-Anielin
Typ stacji: GR

Rok: 2016
Numer drogi: 12h
Oddział: LUBLIN

R03_03-1_06063_2016



R03_03-2_06063_2016



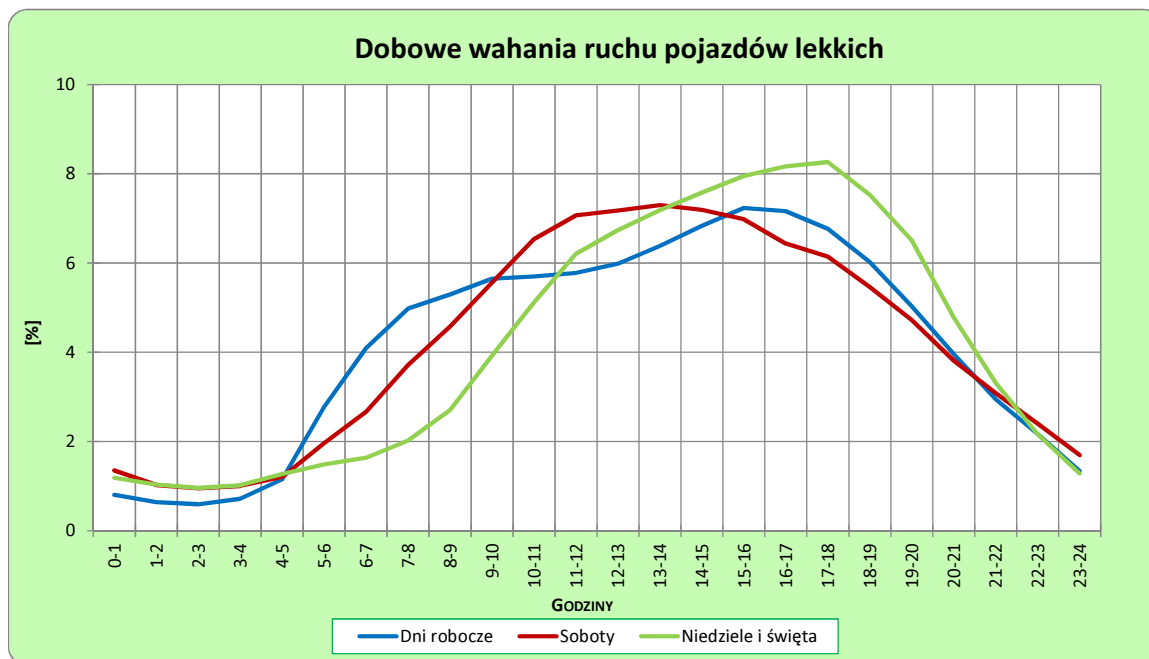
Uwagi: –

STACJA NR 06063

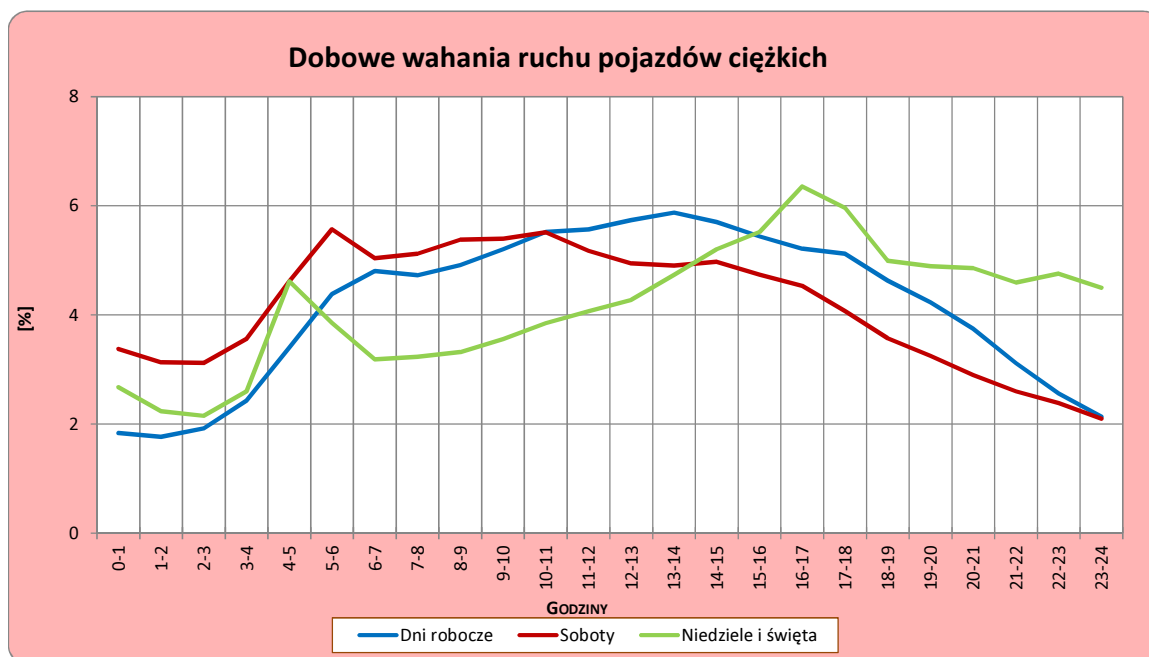
Miejscowość: Paiaków
Odcinek: Zwoleń-Anielin
Typ stacji: GR

Rok: 2016
Numer drogi: 12h
Oddział: LUBLIN

R03_04-1_06063_2016



R03_04-2_06063_2016



Uwagi: –

Udział ruchu pojazdów lekkich i ciężkich w poszczególnych okresach doby

STACJA NR 06063

Miejscowość: Pajaków
Odcinek: Zwoleń-Anielin
Typ stacji: GR

Rok: 2016
Numer drogi: 12h
Oddział: LUBLIN

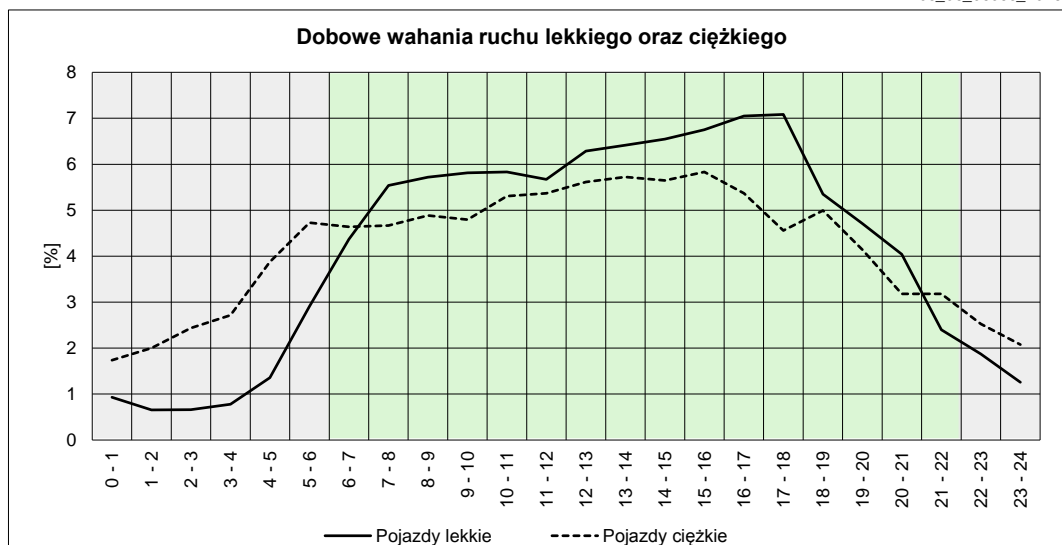
R03_05_06063_2016

Godziny	Udział procentowy ruchu w poszczególnych godzinach doby [%]	
	Pojazdy lekkie	Pojazdy ciężkie
0 - 1	0,93	1,74
1 - 2	0,66	2,00
2 - 3	0,66	2,44
3 - 4	0,78	2,71
4 - 5	1,36	3,88
5 - 6	2,91	4,73
6 - 7	4,37	4,64
7 - 8	5,54	4,67
8 - 9	5,72	4,89
9 - 10	5,81	4,79
10 - 11	5,83	5,30
11 - 12	5,67	5,37
12 - 13	6,29	5,62
13 - 14	6,42	5,72
14 - 15	6,55	5,65
15 - 16	6,75	5,83
16 - 17	7,05	5,37
17 - 18	7,08	4,56
18 - 19	5,35	4,99
19 - 20	4,71	4,14
20 - 21	4,04	3,18
21 - 22	2,40	3,18
22 - 23	1,87	2,53
23 - 24	1,26	2,08

Źródło danych: Pomiary ręczne

	22 ⁰⁰ - 6 ⁰⁰	6 ⁰⁰ - 22 ⁰⁰
Pojazdy lekkie	10,42%	89,58%
Pojazdy ciężkie	22,10%	77,90%

R03_06_06063_2016



Struktura rodzajowa ruchu wg pomiarów ręcznych

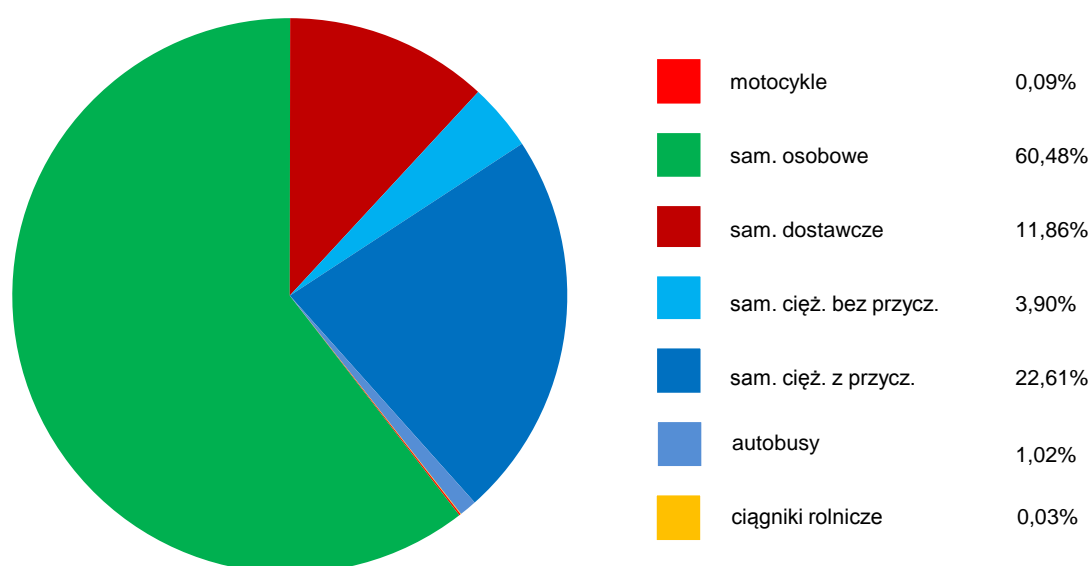
STACJA NR 06063

Miejscowość: Pająków
Odcinek: Zwoleń-Anielin
Typ stacji: GR

Rok: 2016
Numer: 12h
Oddział: LUBLIN

R04_05_06063_2016

Rodzajowa struktura ruchu wg pomiarów ręcznych w 2016 roku



SPIS TREŚCI

Raport 2.1	2
Woj 06.....	2
Raport 2.2	3
Woj 06.....	3
Raport 2.3	4
Stacja 06063.....	4
Raport 3.1	5
Stacja 06063.....	5
Raport 3.2	6
Stacja 06063.....	6
Raport 3.3	7
Stacja 06063.....	7
Raport 3.4	8
Stacja 06063.....	8
Raport 3.5	9
Stacja 06063.....	9
Raport 4.5	10
Stacja 06063.....	10