

# **Archiwizacja i analiza danych ze stacji ciągłych pomiarów ruchu z lat 2015-2016**

**Archiwizacja i analiza roczna danych z 2016**

**SCPR nr 06062**



**Generalna Dyrekcja  
Dróg Krajowych i Autostrad**

**Heller Consult sp. z o.o.  
Warszawa, 28 kwietnia 2017**



**Analiza średniego dobowego ruchu rocznego (SDRR) dla poszczególnych miesięcy w 2015 i 2016 roku**

R02\_01\_2016

Lp.	Oddział GDDKiA	Numer stacji	Typ stacji	Numer drogi	Średni dobowy ruch w miesiącu																																			
					styczeń			luty			marzec			kwiecień			maj			czerwiec			lipiec			sierpień			wrzesień			październik			listopad			grudzień		
					2015	2016	wzrost spadek (%)	2015	2016	wzrost spadek (%)	2015	2016	wzrost spadek (%)	2015	2016	wzrost spadek (%)	2015	2016	wzrost spadek (%)	2015	2016	wzrost spadek (%)	2015	2016	wzrost spadek (%)	2015	2016	wzrost spadek (%)	2015	2016	wzrost spadek (%)	2015	2016	wzrost spadek (%)	2015	2016	wzrost spadek (%)	2015	2016	wzrost spadek (%)
1.	LUBLIN	06014	GR	2	9924	10351	+4	10107	10766	+7	10942	11736	+7	11512	12597	+9	12104	13000	+7	12457	13092	+5	12267	12916	+5	12418	13053	+5	12067	12764	+6	12176	12452	+2	11682	12165	+4	11418	11583	+1
		06034	GR	12	7200	7685	+7	7795	8714	+12	8280	8980	+8	8602	9500	+10	8839	9536	+8	9026	9530	+6	9005	9833	+9	9151	10056	+10	9036	9779	+8	9298	9937	+7	8990	9512	+6	8731	9199	+5
		06060	GR	17	5191	5394	+4	5582	5993	+7	5791	6233	+8	6201	6732	+9	6411	6956	+9	6616	6941	+5	6847	7362	+8	7053	7757	+10	6600	7033	+7	6578	6842	+4	6238	6370	+2	6217	6297	+1
		06062	GR	S19c	4943	5275	+7	5402	5741	+6	5565	5967	+7	5814	6348	+9	6192	6567	+6	6694	6928	+3	7168	7268	+1	7326	7306	0	6563	6730	+3	6649	6581	-1	6162	6375	+3	5666	6001	+6
		06063	GR	12h	8731	8738	0	9701	9969	+3	10269	10525	+2	10691	11488	+7	11185	12022	+7	11846	12217	+3	12188	12756	+5	12925	13420	+4	11675	12183	+4	11570	11659	+1	10501	10837	+3	9913	10093	+2
		06090	GR	74f	1614	1868	+16	1831	2114	+15	1818	2165	+19	2031	2260	+11	2087	2481	+19	2279	2562	+12	2674	2907	+9	2813	2980	+6	2299	2377	+3	2231	2201	-1	2085	2008	-4	2064	2008	-3
		06170	RPP-3	17	8581	9260	+8	9203	10362	+13	9612	10975	+14	10409	11518	+11	10754	11975	+11	11179	11957	+7	11517	12608	+9	11806	13056	+11	11150	12120	+9	11778	12213	+4	11411	11369	0	10970	10980	0
		06180	RPP-3	19	12091	12020	-1	13299	13424	+1	13762	13549	-2	14319	14530	+1	14930	15090	+1	15327	15336	0	16025	16191	+1	16068	16407	+2	15294	15252	0	15008	14731	-2	14128	13952	-1	13348	13552	+2

## Średni dobowy ruch roczny (SDRR) w stacjach SCPR w latach 2007-2016

**Ruch ogółem** R02\_02\_2016

Lp.	Oddział GDDKiA	Numer stacji	Typ stacji	Nr drogi	Średni dobowy ruch roczny (SDRR) w latach (poj./dobę)										Wzrost/spadek ruchu (%)	
					2007	2008	2009	2010	2011	2012	2013	2014	2015	2016	2016/14	2016/15
1.	LUBLIN	06014	GR	2	9266	9744	9908	10384	10912	11020	11296	11490	11589	12206	6	5
		06034	GR	12	-	7835	8014	8149	7991	7801	8242	8393	8662	9355	11	8
		06060	GR	17	-	-	-	-	-	-	-	-	6277	6659	-	6
		06062	GR	S19c	-	-	-	-	-	-	5254	5614	6178*	6423	14	4*
		06063	GR	12h	-	-	-	-	-	-	-	-	10932	11325	-	4
		06090	GR	74f	-	-	-	-	-	-	-	1937*	2152	2327	20*	8
		06170	RPP-3	17	-	8093	8254	8979	8927	8629	9292	10172	10697	11532	13	8
		06180	RPP-3	19	11966	12753	13137	13042	-	13374	13675	14398	14466	14502	1	0

\* - wynik niemiernodajny do porównań

### STACJA NR 06062

**Miejscowość:** Wola Skromowska  
**Odcinek:** Kock-Firlej  
**Typ stacji:** GR

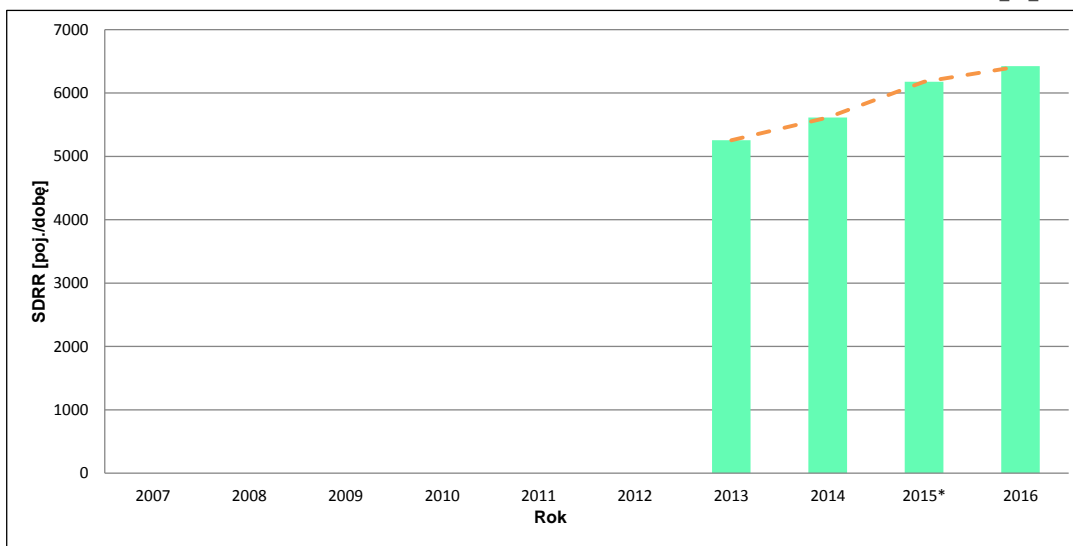
**Rok:** 2016  
**Numer drogi:** S19c  
**Oddział:** LUBLIN

### Wykres trendu rozwoju ruchu dla stacji 06062

R02\_02\_06062

Średni dobowy ruch roczny (SDRR) w latach (poj./dobę)									Wzrost/spadek ruchu [%]		
2007	2008	2009	2010	2011	2012	2013	2014	2015	2016	2016/14	2016/15
-	-	-	-	-	-	5254	5614	6178*	6423	14	4*

R02\_03\_06062



\* - ruch niemiernodajny do porównań

Średni dobowy ruch dla poszczególnych dni tygodnia w poszczególnych miesiącach roku

STACJA NR 06062

Miejscowość: Wola Skromowska  
 Odcinek: Kock-Firlej  
 Typ stacji: GR

Rok: 2016  
 Numer drogi: S19c  
 Oddział: LUBLIN

Ruch ogółem

R03\_01\_06062\_2016

Dni tygodnia:		Styczeń	Luty	Marzec	Kwiecień	Maj	Czerwiec	Lipiec	Sierpień	Wrzesień	Pazdziernik	Listopad	Grudzień	Cał rok
1. Poniedziałki	a	5346	5859	6149	6376	6472	6816	7395	7323	6576	6432	6428	6393	6463
	b	1,013	1,021	1,031	1,004	0,986	0,984	1,017	1,002	0,977	0,977	1,008	1,065	1,006
	c	0,827	0,907	0,951	0,987	1,001	1,055	1,144	1,133	1,017	0,995	0,995	0,989	1,000
2. Wtorki	a	5682	6086	6545	6560	6948	6961	7193	7297	6719	6563	6633	6309	6624
	b	1,077	1,060	1,097	1,033	1,058	1,005	0,990	0,999	0,998	0,997	1,040	1,051	1,031
	c	0,858	0,919	0,988	0,990	1,049	1,051	1,086	1,102	1,014	0,991	1,001	0,952	1,000
3. Środy	a	5877	6060	6743	6850	7174	7228	7393	7475	7168	6874	6917	6808	6880
	b	1,114	1,056	1,130	1,079	1,092	1,043	1,017	1,023	1,065	1,045	1,085	1,134	1,071
	c	0,854	0,881	0,980	0,996	1,043	1,051	1,075	1,086	1,042	0,999	1,005	0,990	1,000
4. Czwartki	a	5928	6215	6602	6949	7030	7232	7449	7517	7125	6950	7088	6703	6899
	b	1,124	1,083	1,106	1,095	1,071	1,044	1,025	1,029	1,059	1,056	1,112	1,117	1,074
	c	0,859	0,901	0,957	1,007	1,019	1,048	1,080	1,090	1,033	1,007	1,027	0,972	1,000
5. Piątki	a	6218	6494	6572	7249	7149	7641	7826	8132	7570	7353	7289	6680	7181
	b	1,179	1,131	1,101	1,142	1,089	1,103	1,077	1,113	1,125	1,117	1,143	1,113	1,118
	c	0,866	0,904	0,915	1,009	0,996	1,064	1,090	1,132	1,054	1,024	1,015	0,930	1,000
6. Soboty	a	4273	4909	4537	5244	5513	5986	6573	6785	5792	5774	5220	4504	5425
	b	0,810	0,855	0,760	0,826	0,840	0,864	0,904	0,929	0,861	0,877	0,819	0,751	0,845
	c	0,788	0,905	0,836	0,967	1,016	1,103	1,212	1,251	1,068	1,064	0,962	0,830	1,000
7. Niedziele	a	4128	4563	4528	5212	6232	6630	7045	6632	6158	6119	5117	4773	5594
	b	0,783	0,795	0,759	0,821	0,949	0,957	0,969	0,908	0,915	0,930	0,803	0,795	0,871
	c	0,738	0,816	0,809	0,932	1,114	1,185	1,259	1,186	1,101	1,094	0,915	0,853	1,000
8. Dni robocze	a	5810	6143	6522	6797	6954	7176	7451	7549	7031	6834	6871	6579	6809
	b	1,101	1,070	1,093	1,071	1,059	1,036	1,025	1,033	1,045	1,038	1,078	1,096	1,060
	c	0,853	0,902	0,958	0,998	1,021	1,054	1,094	1,109	1,033	1,004	1,009	0,966	1,000
9. Święta	a	2301	-	4995	-	4954	-	-	6546	-	-	4922	4356	4679
	b	0,436	-	0,837	-	0,754	-	-	0,896	-	-	0,772	0,726	0,728
	c	0,492	-	1,068	-	1,059	-	-	1,399	-	-	1,052	0,931	1,000
10. Niedziele i święta	a	3606	4563	4621	5212	5684	6630	7045	6615	6158	6119	5052	4606	5492
	b	0,684	0,795	0,774	0,821	0,866	0,957	0,969	0,905	0,915	0,930	0,792	0,768	0,855
	c	0,657	0,831	0,841	0,949	1,035	1,207	1,283	1,204	1,121	1,114	0,920	0,839	1,000
11. Wszystkie dni	a	5275	5741	5967	6348	6567	6928	7268	7306	6730	6581	6375	6001	6423
	b	1,000	1,000	1,000	1,000	1,000	1,000	1,000	1,000	1,000	1,000	1,000	1,000	1,000
	c	0,821	0,894	0,929	0,988	1,022	1,079	1,132	1,137	1,048	1,025	0,993	0,934	1,000

Legenda:

a = średni dobowy ruch danego dnia (dni) tygodnia

b =  $\frac{\text{średni dobowy ruch danego dnia (dni) tygodnia w miesiącu}}{\text{średni dobowy ruch we wszystkie dni miesiąca}}$

c =  $\frac{\text{średni dobowy ruch danego dnia (dni) tygodnia w miesiącu}}{\text{średni dobowy ruch danego dnia (dni) tygodnia w roku}}$

Uwagi: -

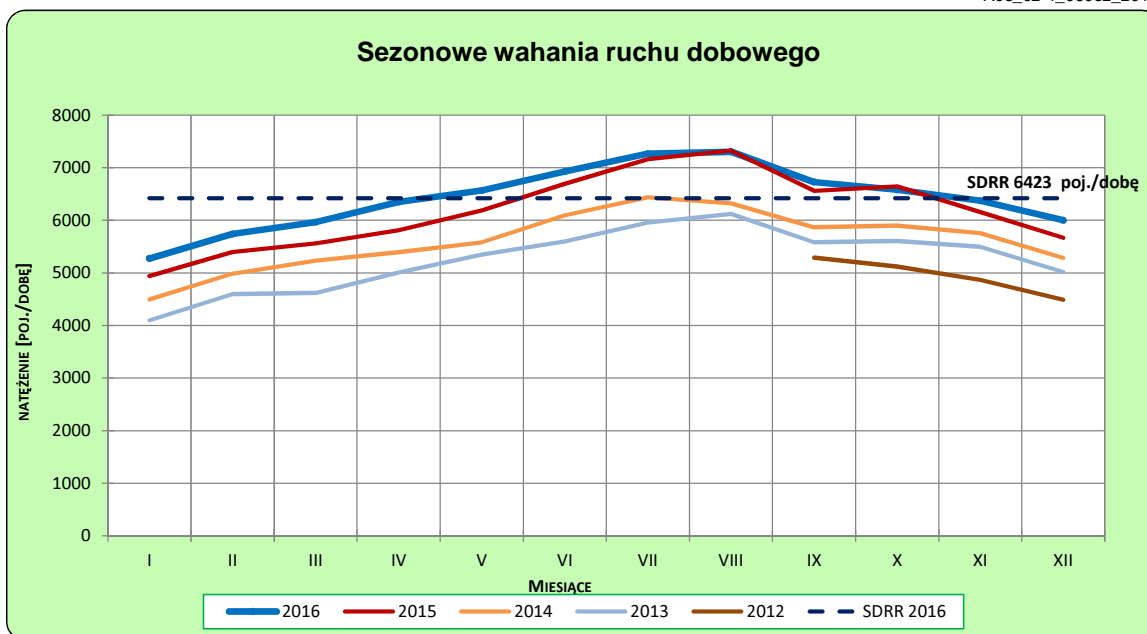
**STACJA NR 06062**

**Miejscowość:** Wola Skromowska  
**Odcinek:** Kock-Firlej  
**Typ stacji:** GR

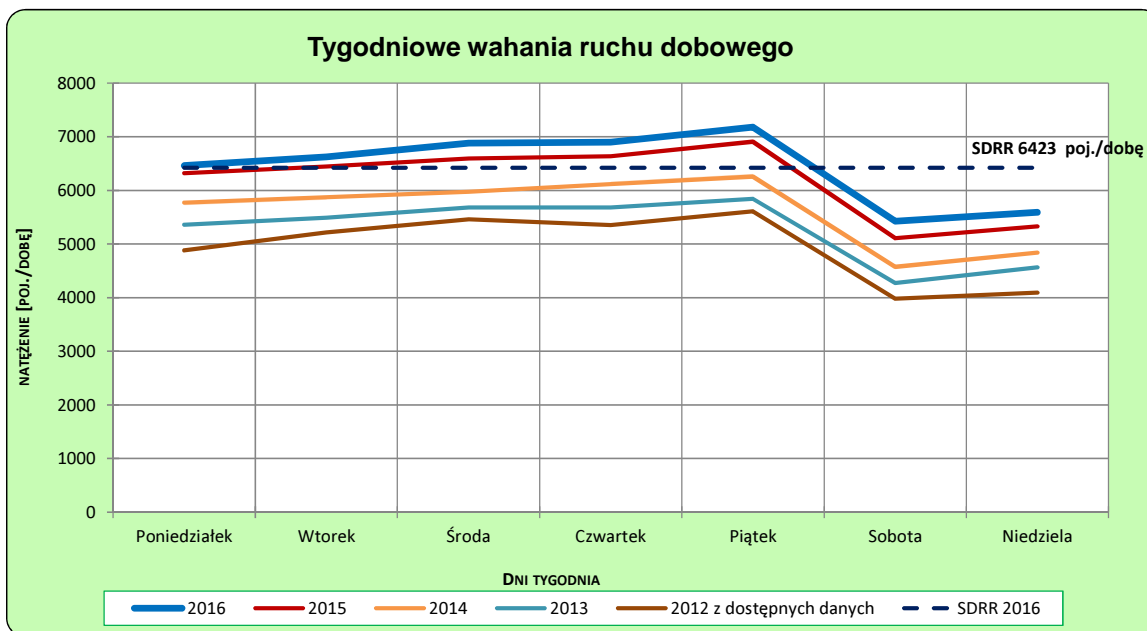
**Rok:** 2016  
**Numer drogi:** S19c  
**Oddział:** LUBLIN

**Ruch ogółem**

R03\_02-1\_06062\_2016



R03\_02-2\_06062\_2016



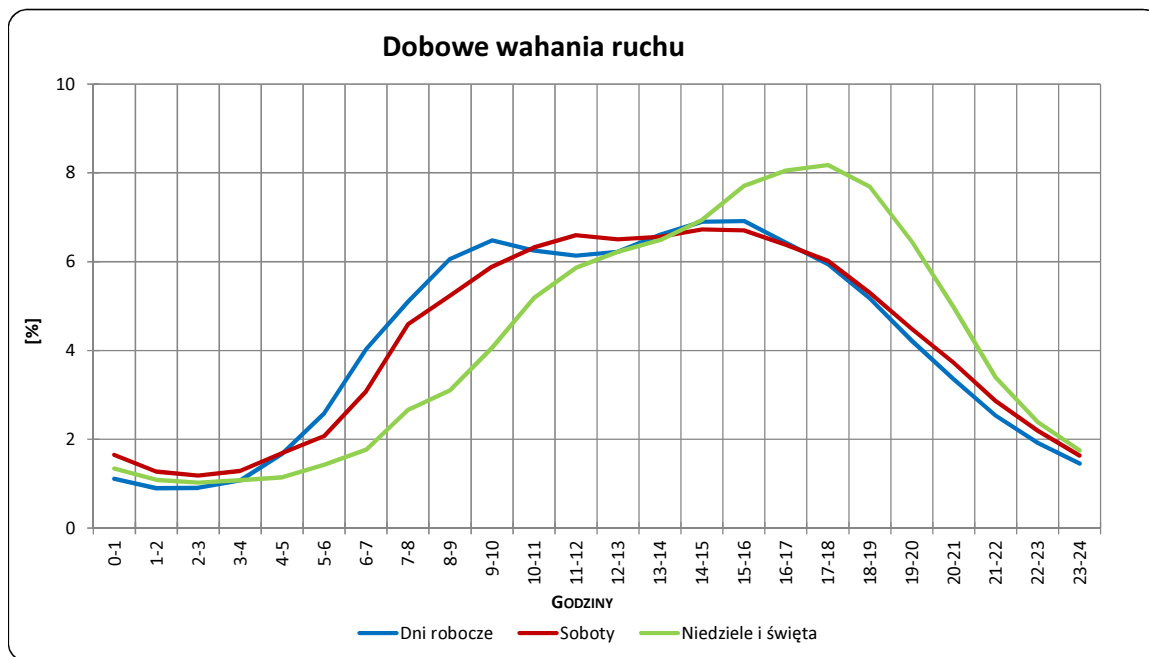
Uwagi: –

**STACJA NR 06062**

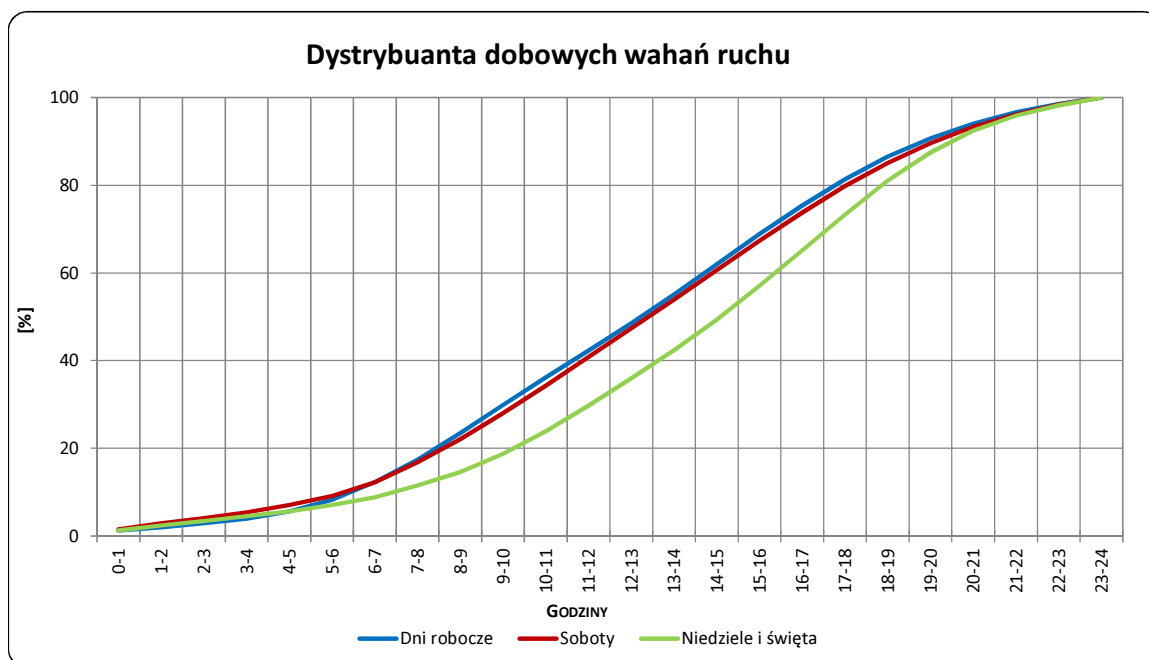
**Miejscowość:** Wola Skromowska  
**Odcinek:** Kock-Firlej  
**Typ stacji:** GR

**Rok:** 2016  
**Numer drogi:** S19c  
**Oddział:** LUBLIN

R03\_03-1\_06062\_2016



R03\_03-2\_06062\_2016



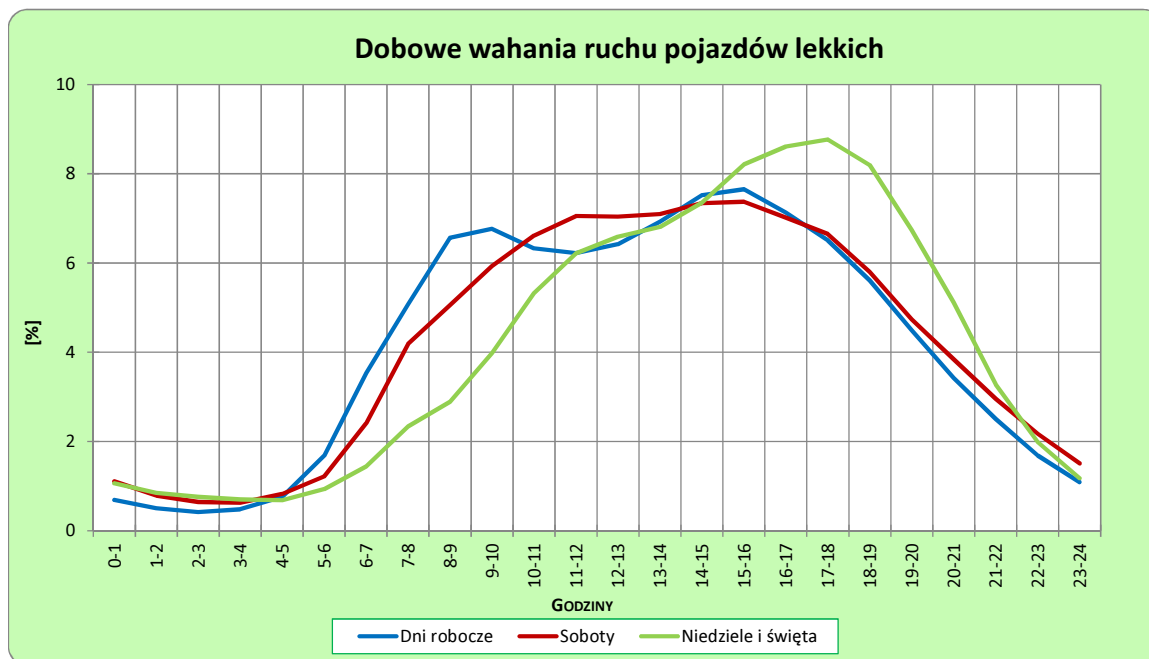
Uwagi: –

STACJA NR 06062

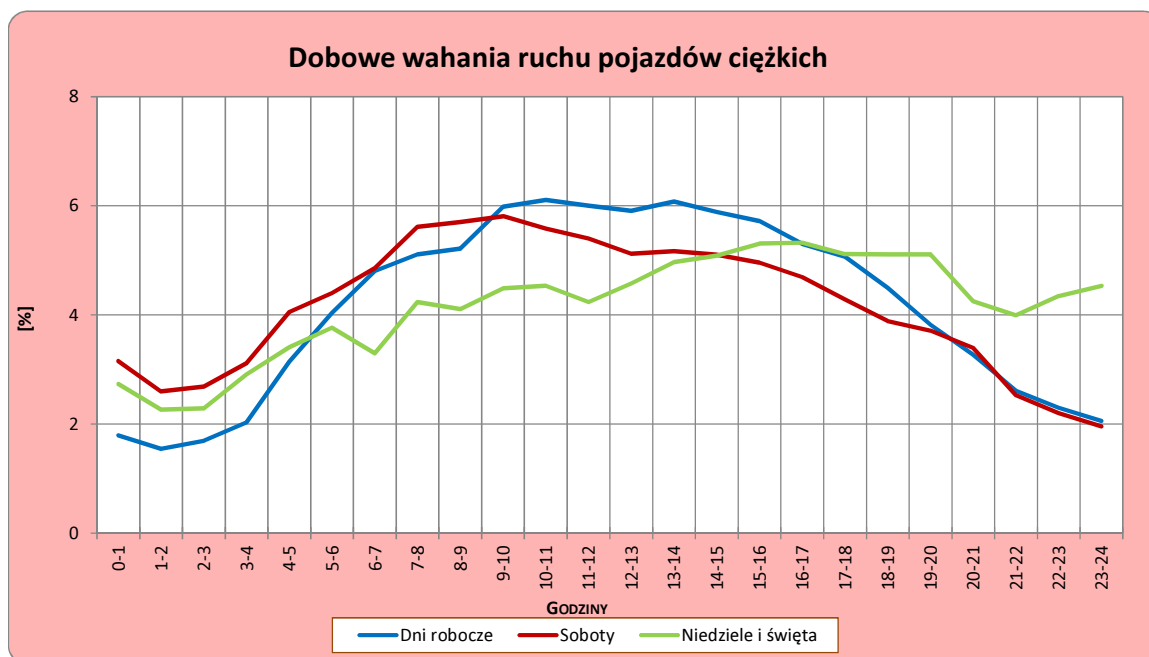
**Miejscowość:** Wola Skromowska  
**Odcinek:** Kock-Firlej  
**Typ stacji:** GR

**Rok:** 2016  
**Numer drogi:** S19c  
**Oddział:** LUBLIN

R03\_04-1\_06062\_2016



R03\_04-2\_06062\_2016



Uwagi: –



### Udział ruchu pojazdów lekkich i ciężkich w poszczególnych okresach doby

#### STACJA NR 06062

**Miejscowość:** Wola Skromowska  
**Odcinek:** Kock-Firlej  
**Typ stacji:** GR

**Rok:** 2016  
**Numer drogi:** S19c  
**Oddział:** LUBLIN

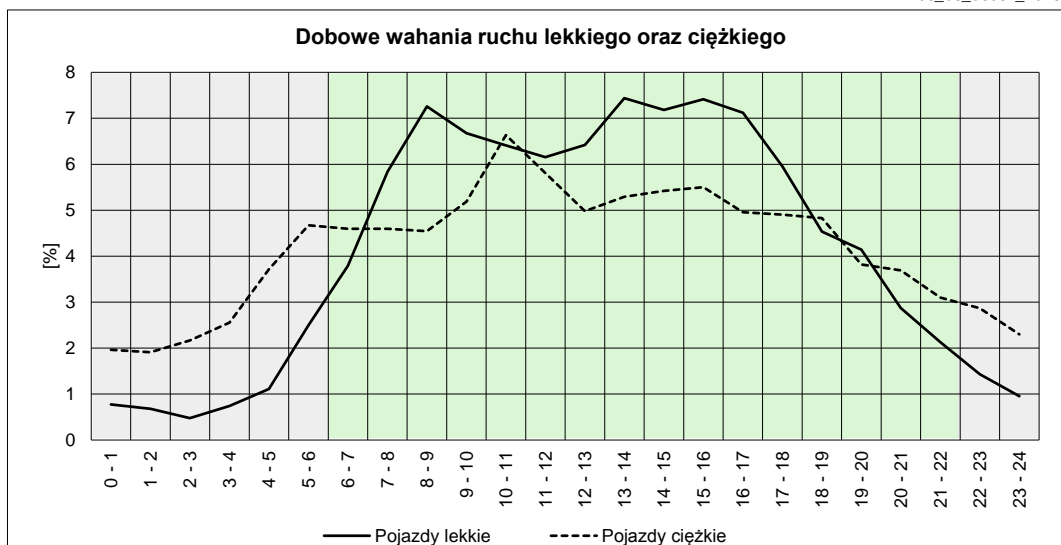
R03\_05\_06062\_2016

Godziny	Udział procentowy ruchu w poszczególnych godzinach doby [%]	
	Pojazdy lekkie	Pojazdy ciężkie
0 - 1	0,77	1,96
1 - 2	0,68	1,91
2 - 3	0,48	2,17
3 - 4	0,74	2,56
4 - 5	1,11	3,72
5 - 6	2,50	4,67
6 - 7	3,79	4,59
7 - 8	5,84	4,59
8 - 9	7,26	4,54
9 - 10	6,67	5,19
10 - 11	6,41	6,63
11 - 12	6,16	5,81
12 - 13	6,42	4,98
13 - 14	7,44	5,29
14 - 15	7,18	5,42
15 - 16	7,42	5,50
16 - 17	7,12	4,96
17 - 18	5,95	4,90
18 - 19	4,53	4,83
19 - 20	4,14	3,82
20 - 21	2,87	3,69
21 - 22	2,13	3,10
22 - 23	1,43	2,87
23 - 24	0,95	2,30

Źródło danych: Pomiary ręczne

	22 <sup>00</sup> - 6 <sup>00</sup>	6 <sup>00</sup> - 22 <sup>00</sup>
Pojazdy lekkie	8,67%	91,33%
Pojazdy ciężkie	22,15%	77,85%

R03\_06\_06062\_2016



## Struktura rodzajowa ruchu wg pomiarów ręcznych

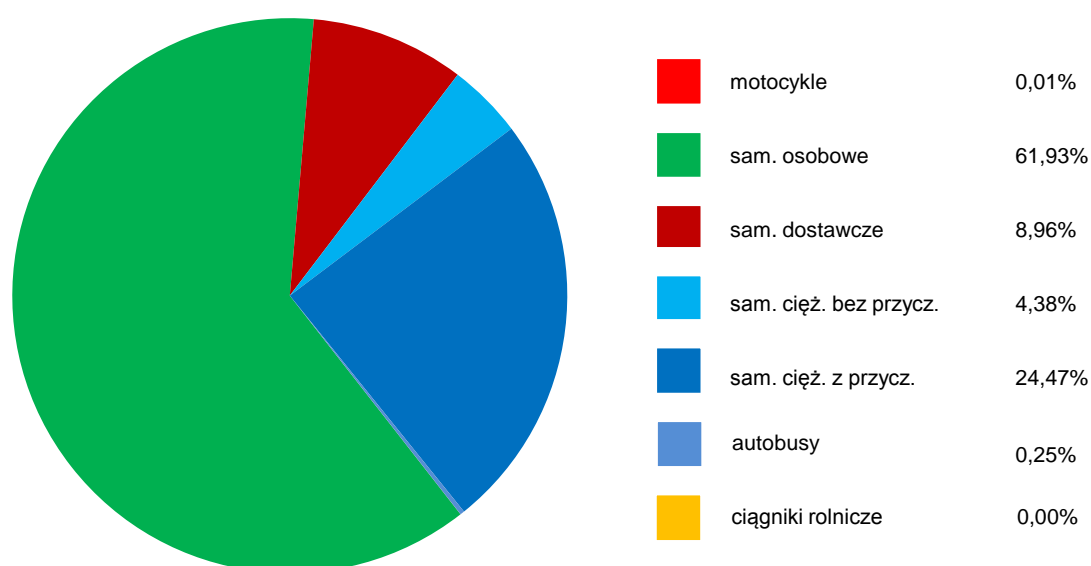
### STACJA NR 06062

**Miejscowość:** Wola Skromowska  
**Odcinek:** Kock-Firlej  
**Typ stacji:** GR

**Rok:** 2016  
**Numer:** S19c  
**Oddział:** LUBLIN

R04\_05\_06062\_2016

### Rodzajowa struktura ruchu wg pomiarów ręcznych w 2016 roku



## SPIS TREŚCI

<b>Raport 2.1</b> .....	<b>2</b>
Woj 06.....	2
<b>Raport 2.2</b> .....	<b>3</b>
Woj 06.....	3
<b>Raport 2.3</b> .....	<b>4</b>
Stacja 06062.....	4
<b>Raport 3.1</b> .....	<b>5</b>
Stacja 06062.....	5
<b>Raport 3.2</b> .....	<b>6</b>
Stacja 06062.....	6
<b>Raport 3.3</b> .....	<b>7</b>
Stacja 06062.....	7
<b>Raport 3.4</b> .....	<b>8</b>
Stacja 06062.....	8
<b>Raport 3.5</b> .....	<b>9</b>
Stacja 06062.....	9
<b>Raport 4.5</b> .....	<b>10</b>
Stacja 06062.....	10