

Archiwizacja i analiza danych ze stacji ciągłych pomiarów ruchu z lat 2015-2016

Archiwizacja i analiza roczna danych z 2016

SCPR nr 06014



**Generalna Dyrekcja
Dróg Krajowych i Autostrad**

**Heller Consult sp. z o.o.
Warszawa, 28 kwietnia 2017**



Analiza średniego dobowego ruchu rocznego (SDRR) dla poszczególnych miesięcy w 2015 i 2016 roku

R02_01_2016

Lp.	Oddział GDDKiA	Numer stacji	Typ stacji	Numer drogi	Średni dobowy ruch w miesiącu																																			
					styczeń			luty			marzec			kwiecień			maj			czerwiec			lipiec			sierpień			wrzesień			październik			listopad			grudzień		
					2015	2016	wzrost spadek (%)	2015	2016	wzrost spadek (%)	2015	2016	wzrost spadek (%)	2015	2016	wzrost spadek (%)	2015	2016	wzrost spadek (%)	2015	2016	wzrost spadek (%)	2015	2016	wzrost spadek (%)	2015	2016	wzrost spadek (%)	2015	2016	wzrost spadek (%)	2015	2016	wzrost spadek (%)	2015	2016	wzrost spadek (%)			
1.	LUBLIN	06014	GR	2	9924	10351	+4	10107	10766	+7	10942	11736	+7	11512	12597	+9	12104	13000	+7	12457	13092	+5	12267	12916	+5	12418	13053	+5	12067	12764	+6	12176	12452	+2	11682	12165	+4	11418	11583	+1
		06034	GR	12	7200	7685	+7	7795	8714	+12	8280	8980	+8	8602	9500	+10	8839	9536	+8	9026	9530	+6	9005	9833	+9	9151	10056	+10	9036	9779	+8	9298	9937	+7	8990	9512	+6	8731	9199	+5
		06060	GR	17	5191	5394	+4	5582	5993	+7	5791	6233	+8	6201	6732	+9	6411	6956	+9	6616	6941	+5	6847	7362	+8	7053	7757	+10	6600	7033	+7	6578	6842	+4	6238	6370	+2	6217	6297	+1
		06062	GR	S19c	4943	5275	+7	5402	5741	+6	5565	5967	+7	5814	6348	+9	6192	6567	+6	6694	6928	+3	7168	7268	+1	7326	7306	0	6563	6730	+3	6649	6581	-1	6162	6375	+3	5666	6001	+6
		06063	GR	12h	8731	8738	0	9701	9969	+3	10269	10525	+2	10691	11488	+7	11185	12022	+7	11846	12217	+3	12188	12756	+5	12925	13420	+4	11675	12183	+4	11570	11659	+1	10501	10837	+3	9913	10093	+2
		06090	GR	74f	1614	1868	+16	1831	2114	+15	1818	2165	+19	2031	2260	+11	2087	2481	+19	2279	2562	+12	2674	2907	+9	2813	2980	+6	2299	2377	+3	2231	2201	-1	2085	2008	-4	2064	2008	-3
		06170	RPP-3	17	8581	9260	+8	9203	10362	+13	9612	10975	+14	10409	11518	+11	10754	11975	+11	11179	11957	+7	11517	12608	+9	11806	13056	+11	11150	12120	+9	11778	12213	+4	11411	11369	0	10970	10980	0
		06180	RPP-3	19	12091	12020	-1	13299	13424	+1	13762	13549	-2	14319	14530	+1	14930	15090	+1	15327	15336	0	16025	16191	+1	16068	16407	+2	15294	15252	0	15008	14731	-2	14128	13952	-1	13348	13552	+2

Średni dobowy ruch roczny (SDRR) w stacjach SCPR w latach 2007-2016

Ruch ogółem

R02_02_2016

Lp.	Oddział GDDKiA	Numer stacji	Typ stacji	Nr drogi	Średni dobowy ruch roczny (SDRR) w latach (poj./dobę)										Wzrost/spadek ruchu (%)	
					2007	2008	2009	2010	2011	2012	2013	2014	2015	2016	2016/14	2016/15
1.	LUBLIN	06014	GR	2	9266	9744	9908	10384	10912	11020	11296	11490	11589	12206	6	5
		06034	GR	12	-	7835	8014	8149	7991	7801	8242	8393	8662	9355	11	8
		06060	GR	17	-	-	-	-	-	-	-	-	6277	6659	-	6
		06062	GR	S19c	-	-	-	-	-	-	5254	5614	6178*	6423	14	4*
		06063	GR	12h	-	-	-	-	-	-	-	-	10932	11325	-	4
		06090	GR	74f	-	-	-	-	-	-	-	1937*	2152	2327	20*	8
		06170	RPP-3	17	-	8093	8254	8979	8927	8629	9292	10172	10697	11532	13	8
		06180	RPP-3	19	11966	12753	13137	13042	-	13374	13675	14398	14466	14502	1	0

* - wynik niemiernodajny do porównań

STACJA NR 06014

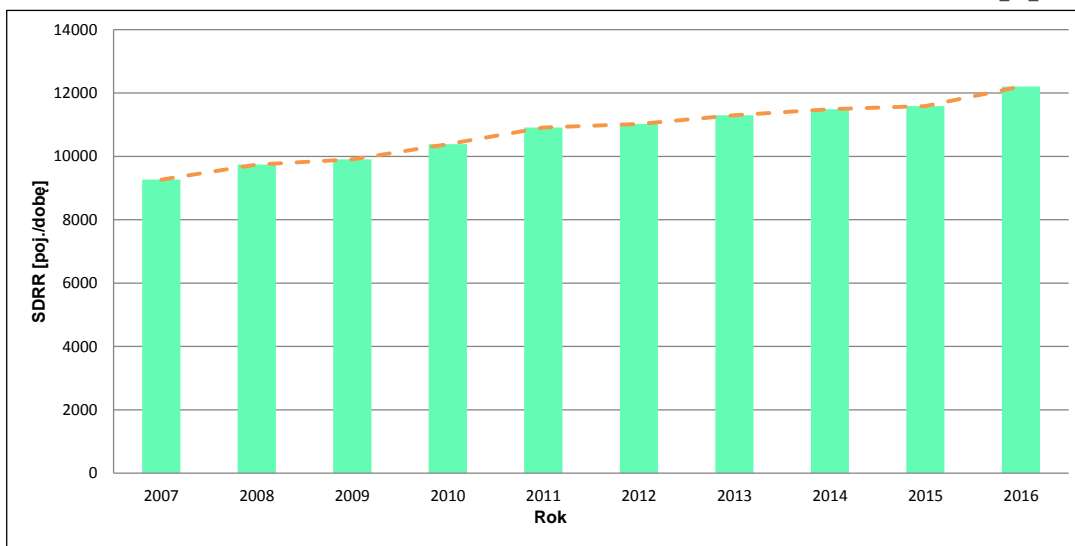
Miejscowość: Sławacinek **Rok:** 2016
Odcinek: Międzyrzec Podl. -Biała Podl. **Numer drogi:** 2
Typ stacji: GR **Oddział:** LUBLIN

Wykres trendu rozwoju ruchu dla stacji 06014

R02_02_06014

Średni dobowy ruch roczny (SDRR) w latach (poj./dobę)										Wzrost/spadek ruchu [%]	
2007	2008	2009	2010	2011	2012	2013	2014	2015	2016	2016/14	2016/15
9266	9744	9908	10384	10912	11020	11296	11490	11589	12206	6	5

R02_03_06014



* - ruch niemiernodajny do porównań

Średni dobowy ruch dla poszczególnych dni tygodnia w poszczególnych miesiącach roku

STACJA NR 06014

Miejscowość: Sławacinek Rok: 2016
 Odcinek: Międzyrzec Podl.-Biała Podl. Numer drogi: 2
 Typ stacji: GR Oddział: LUBLIN

Ruch ogółem

R03_01_06014_2016

Dni tygodnia:		Styczeń	Luty	Marzec	Kwiecień	Maj	Czerwiec	Lipiec	Sierpień	Wrzesień	Październik	Listopad	Grudzień	Cał rok
1. Poniedziałki	a	10734	11106	12427	12871	13170	13280	13550	13482	13001	12728	12722	12617	12640
	b	1,037	1,032	1,059	1,022	1,013	1,014	1,049	1,033	1,019	1,022	1,046	1,089	1,036
	c	0,849	0,879	0,983	1,018	1,042	1,051	1,072	1,067	1,029	1,007	1,006	0,998	1,000
2. Wtorki	a	10808	11119	12464	12862	13657	13195	12996	13132	12795	12476	12358	12047	12492
	b	1,044	1,033	1,062	1,021	1,051	1,008	1,006	1,006	1,002	1,002	1,016	1,040	1,023
	c	0,865	0,890	0,998	1,030	1,093	1,056	1,040	1,051	1,024	0,999	0,989	0,964	1,000
3. Środy	a	10917	11230	12412	13034	13929	13493	13167	13120	13051	12574	12556	12310	12649
	b	1,055	1,043	1,058	1,035	1,071	1,031	1,019	1,005	1,022	1,010	1,032	1,063	1,036
	c	0,863	0,888	0,981	1,030	1,101	1,067	1,041	1,037	1,032	0,994	0,993	0,973	1,000
4. Czwartki	a	11419	11539	12707	13328	13770	13646	13365	13379	13352	13053	12961	12598	12926
	b	1,103	1,072	1,083	1,058	1,059	1,042	1,035	1,025	1,046	1,048	1,065	1,088	1,059
	c	0,883	0,893	0,983	1,031	1,065	1,056	1,034	1,035	1,033	1,010	1,003	0,975	1,000
5. Piątki	a	12197	12320	13235	14485	14373	14650	14257	14395	14548	14045	14055	13221	13815
	b	1,178	1,144	1,128	1,150	1,106	1,119	1,104	1,103	1,140	1,128	1,155	1,141	1,132
	c	0,883	0,892	0,958	1,048	1,040	1,060	1,032	1,042	1,053	1,017	1,017	0,957	1,000
6. Soboty	a	9298	9623	9896	11704	11982	12399	12299	12449	11920	11595	11006	9782	11162
	b	0,898	0,894	0,843	0,929	0,922	0,947	0,952	0,954	0,934	0,931	0,905	0,845	0,914
	c	0,833	0,862	0,887	1,049	1,073	1,111	1,102	1,115	1,068	1,039	0,986	0,876	1,000
7. Niedziele	a	7834	8429	8815	9893	10969	10982	10777	11393	10679	10691	9409	8819	9890
	b	0,757	0,783	0,751	0,785	0,844	0,839	0,834	0,873	0,837	0,859	0,773	0,761	0,810
	c	0,792	0,852	0,891	1,000	1,109	1,110	1,090	1,152	1,080	1,081	0,951	0,892	1,000
8. Dni robocze	a	11215	11463	12649	13316	13780	13653	13467	13501	13349	12975	12930	12558	12904
	b	1,083	1,065	1,078	1,057	1,060	1,043	1,043	1,034	1,046	1,042	1,063	1,084	1,057
	c	0,869	0,888	0,980	1,032	1,068	1,058	1,044	1,046	1,034	1,006	1,002	0,973	1,000
9. Święta	a	5224	-	9797	-	8983	-	-	11508	-	-	9677	8038	8871
	b	0,505	-	0,835	-	0,691	-	-	0,882	-	-	0,795	0,694	0,727
	c	0,589	-	1,104	-	1,013	-	-	1,297	-	-	1,091	0,906	1,000
10. Niedziele i święta	a	7089	8429	9011	9893	10117	10982	10777	11416	10679	10691	9499	8506	9757
	b	0,685	0,783	0,768	0,785	0,778	0,839	0,834	0,875	0,837	0,859	0,781	0,734	0,799
	c	0,727	0,864	0,924	1,014	1,037	1,126	1,105	1,170	1,094	1,096	0,974	0,872	1,000
11. Wszystkie dni	a	10351	10766	11736	12597	13000	13092	12916	13053	12764	12452	12165	11583	12206
	b	1,000	1,000	1,000	1,000	1,000	1,000	1,000	1,000	1,000	1,000	1,000	1,000	1,000
	c	0,848	0,882	0,961	1,032	1,065	1,073	1,058	1,069	1,046	1,020	0,997	0,949	1,000

Legenda:

a = średni dobowy ruch danego dnia (dni) tygodnia

b = $\frac{\text{średni dobowy ruch danego dnia (dni) tygodnia w miesiącu}}{\text{średni dobowy ruch we wszystkie dni miesiąca}}$

c = $\frac{\text{średni dobowy ruch danego dnia (dni) tygodnia w miesiącu}}{\text{średni dobowy ruch danego dnia (dni) tygodnia w roku}}$

Uwagi: -

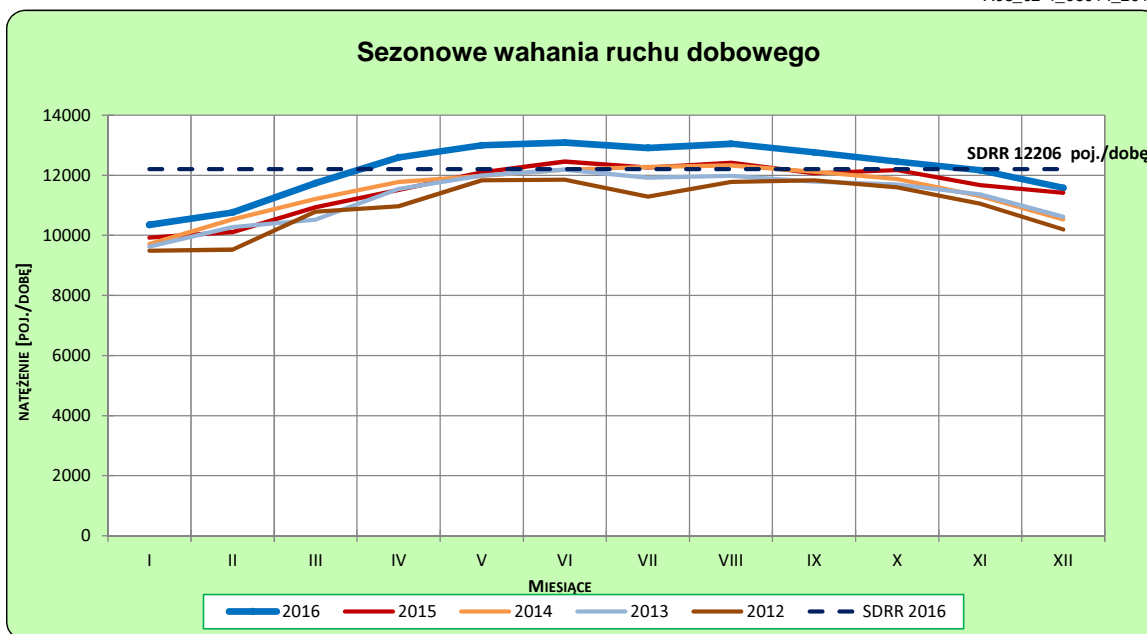
STACJA NR 06014

Miejscowość: Sławacinek
Odcinek: Międzyrzec Podl.-Biała Podl.
Typ stacji: GR

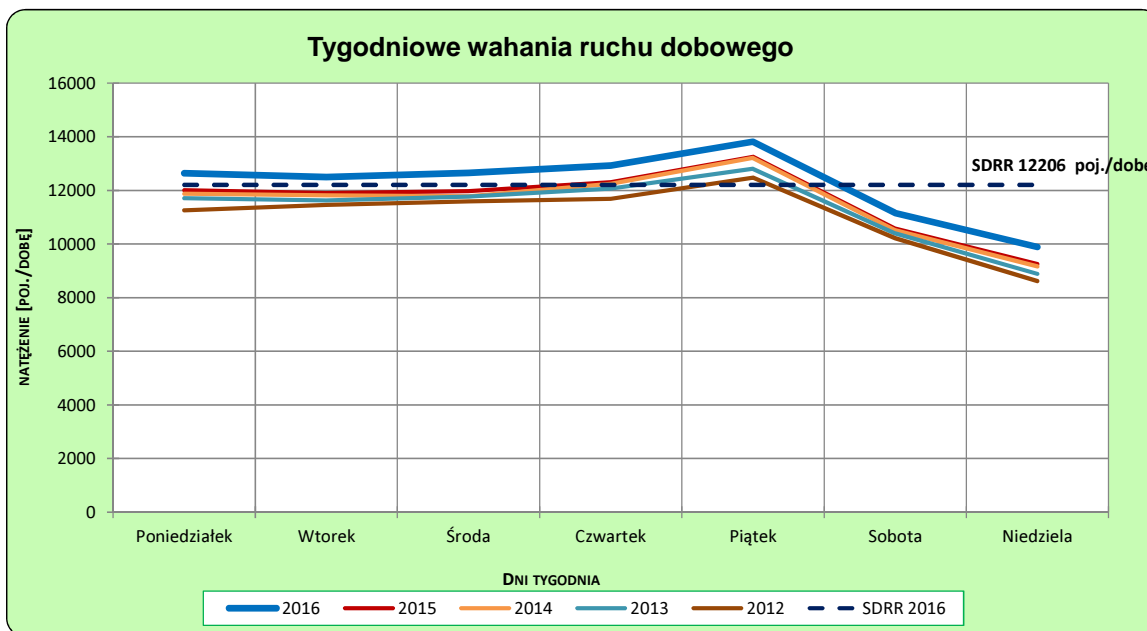
Rok: 2016
Numer drogi: 2
Oddział: LUBLIN

Ruch ogółem

R03_02-1_06014_2016



R03_02-2_06014_2016



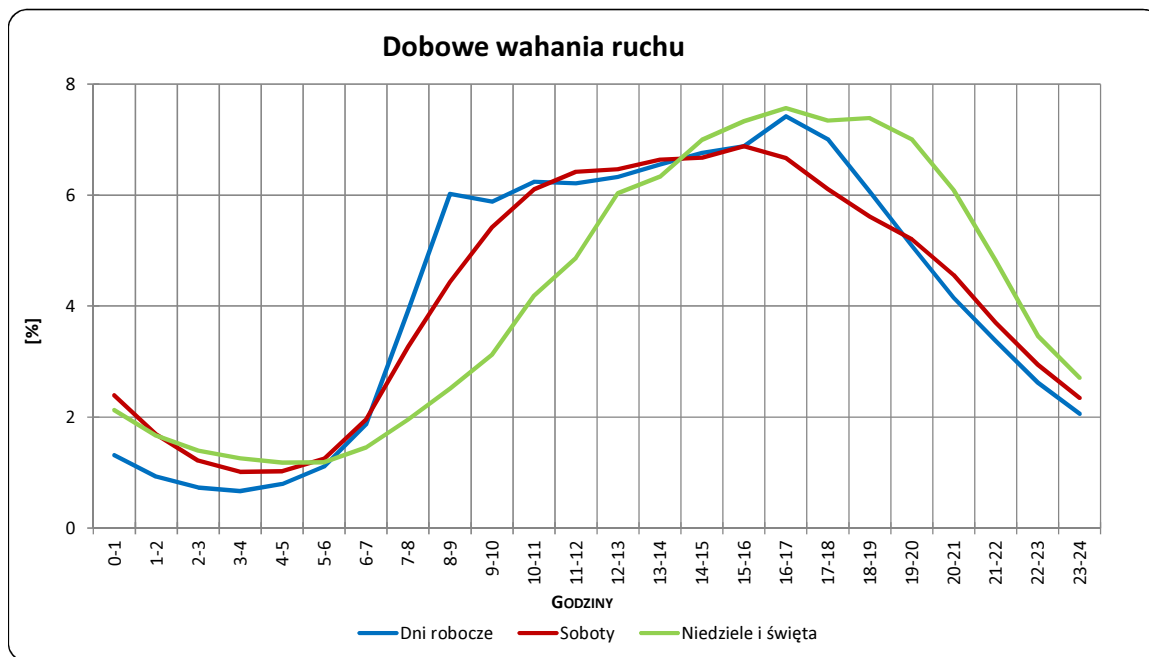
Uwagi: –

STACJA NR 06014

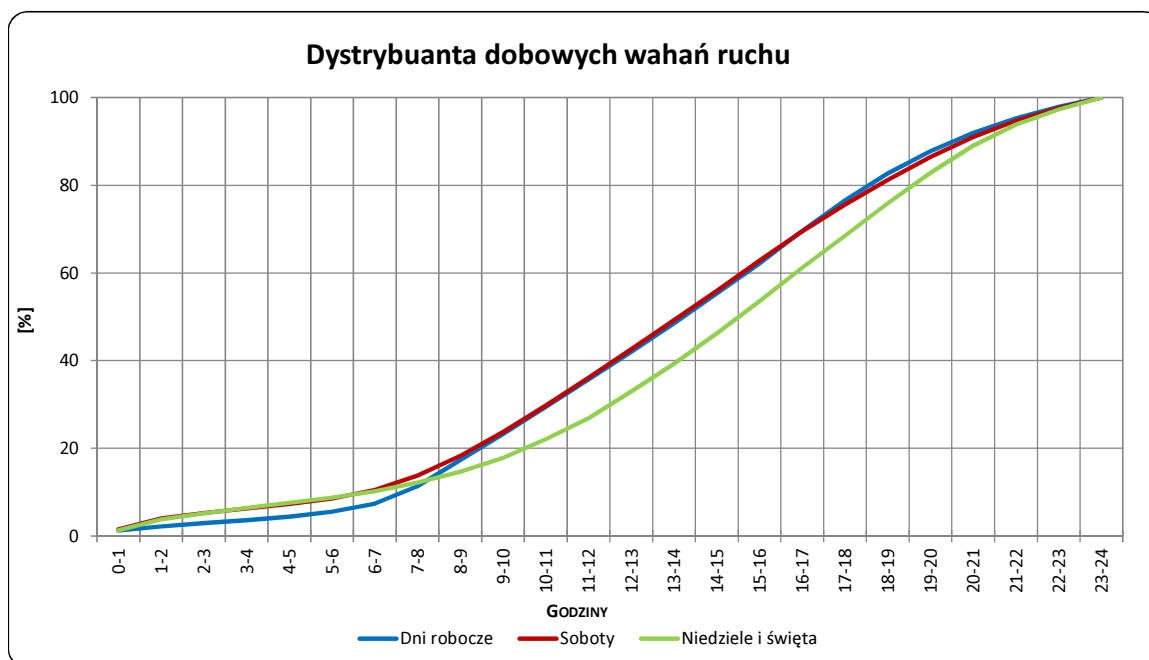
Miejscowość: Sławacinek
Odcinek: Międzyrzec Podl.-Biała Podl.
Typ stacji: GR

Rok: 2016
Numer drogi: 2
Oddział: LUBLIN

R03_03-1_06014_2016



R03_03-2_06014_2016



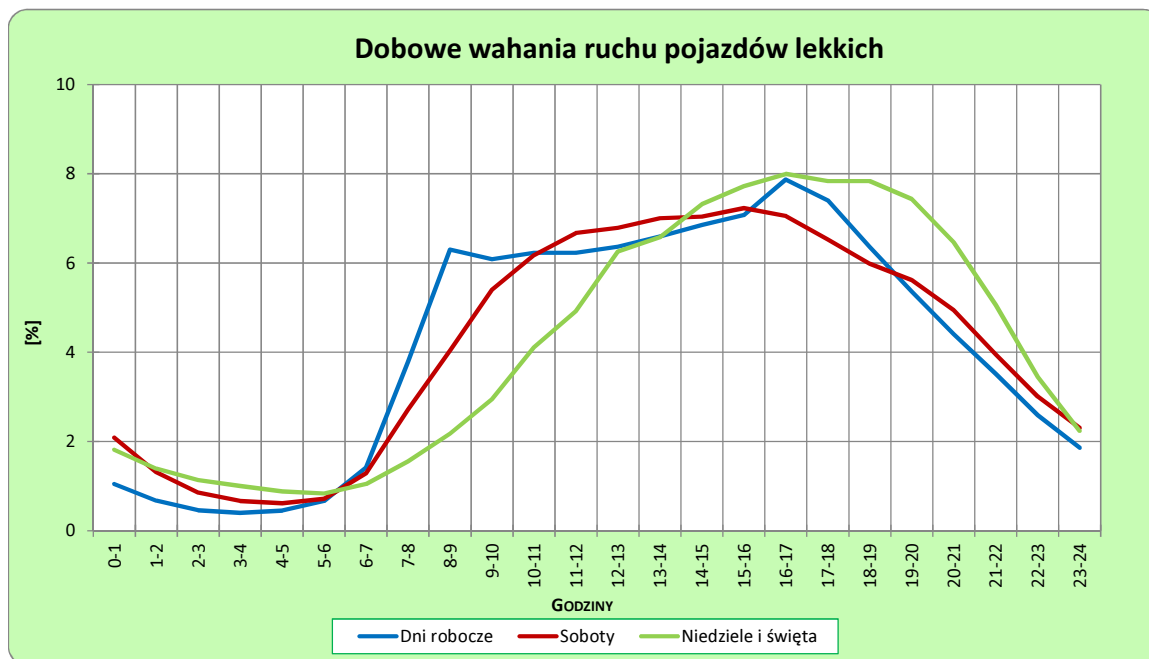
Uwagi: –

STACJA NR 06014

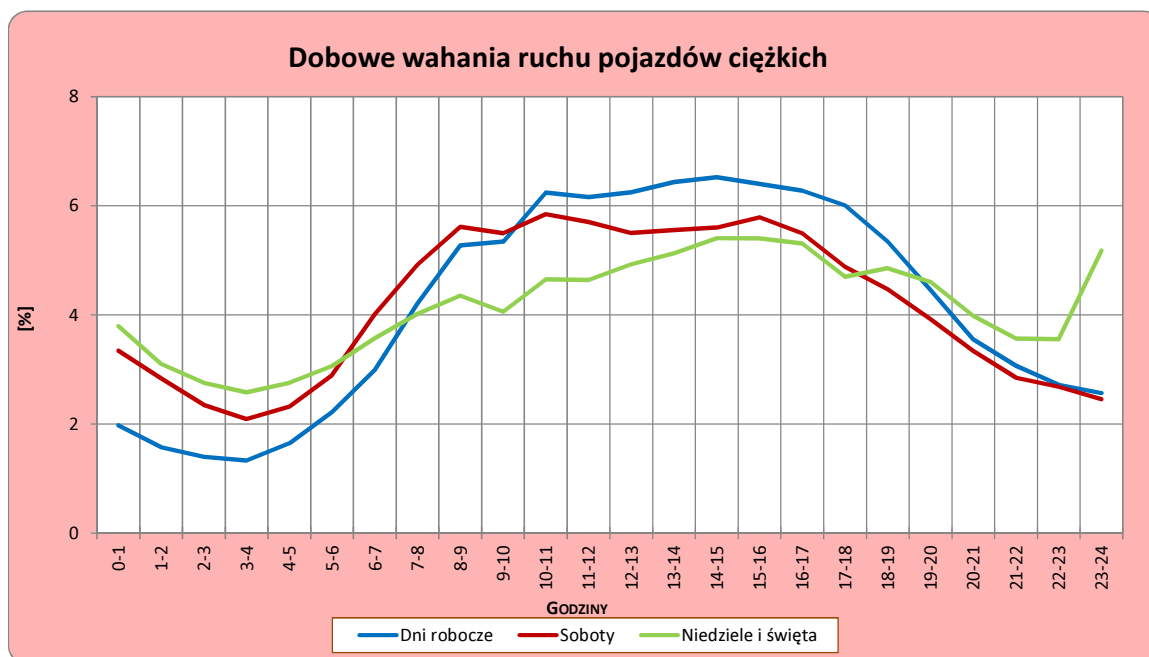
Miejscowość: Sławacinek
Odcinek: Międzyrzec Podl.-Biała Podl.
Typ stacji: GR

Rok: 2016
Numer drogi: 2
Oddział: LUBLIN

R03_04-1_06014_2016



R03_04-2_06014_2016



Uwagi: –

Udział ruchu pojazdów lekkich i ciężkich w poszczególnych okresach doby

STACJA NR 06014

Miejscowość: Sławacinek
Odcinek: Międzyrzec Podl.-Biała Podl.
Typ stacji: GR

Rok: 2016
Numer drogi: 2
Oddział: LUBLIN

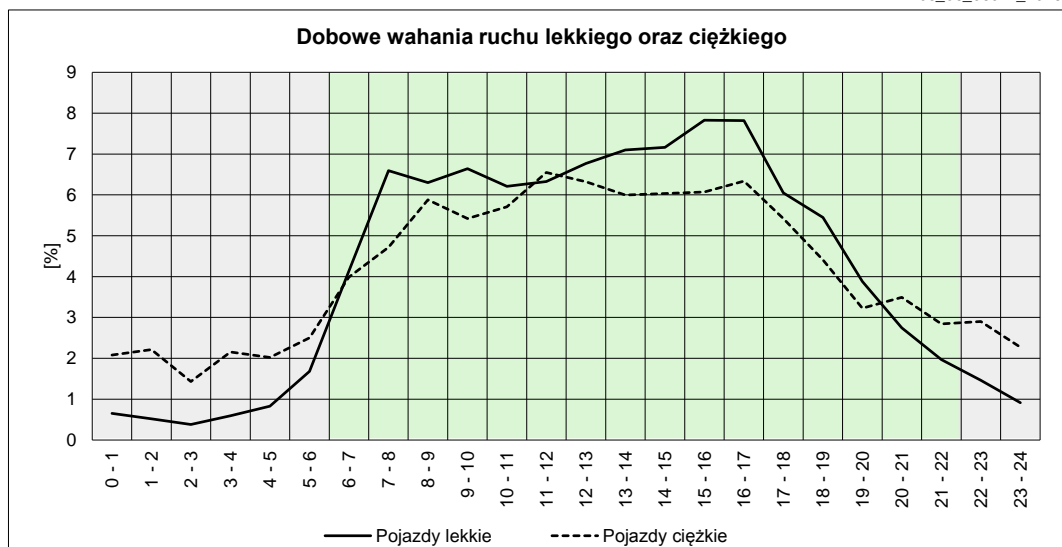
R03_05_06014_2016

Godziny	Udział procentowy ruchu w poszczególnych godzinach doby [%]	
	Pojazdy lekkie	Pojazdy ciężkie
0 - 1	0,65	2,08
1 - 2	0,52	2,21
2 - 3	0,38	1,43
3 - 4	0,59	2,16
4 - 5	0,83	2,02
5 - 6	1,68	2,50
6 - 7	4,13	3,99
7 - 8	6,59	4,72
8 - 9	6,30	5,88
9 - 10	6,64	5,42
10 - 11	6,21	5,71
11 - 12	6,33	6,55
12 - 13	6,77	6,32
13 - 14	7,10	5,99
14 - 15	7,17	6,03
15 - 16	7,83	6,07
16 - 17	7,82	6,34
17 - 18	6,05	5,42
18 - 19	5,45	4,41
19 - 20	3,88	3,23
20 - 21	2,74	3,49
21 - 22	1,97	2,84
22 - 23	1,46	2,90
23 - 24	0,91	2,27

Źródło danych: Pomiary ręczne

	22 ⁰⁰ - 6 ⁰⁰	6 ⁰⁰ - 22 ⁰⁰
Pojazdy lekkie	7,02%	92,98%
Pojazdy ciężkie	17,58%	82,42%

R03_06_06014_2016



Struktura rodzajowa ruchu wg pomiarów ręcznych

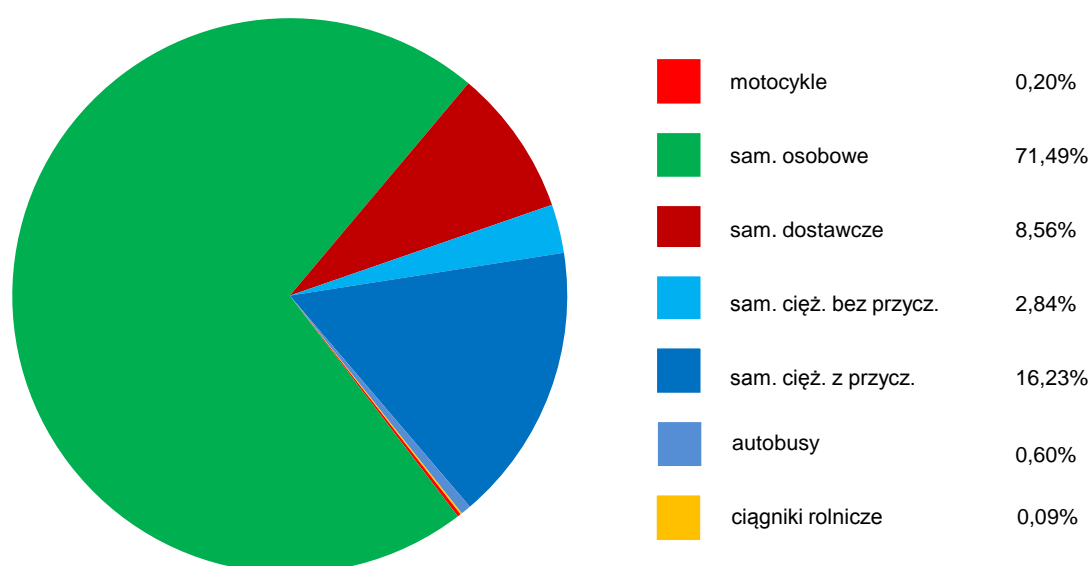
STACJA NR 06014

Miejscowość: Sławacinek
Odcinek: Międzyrzec Podl.-Biała Podl.
Typ stacji: GR

Rok: 2016
Numer: 2
Oddział: LUBLIN

R04_05_06014_2016

Rodzajowa struktura ruchu wg pomiarów ręcznych w 2016 roku



SPIS TREŚCI

Raport 2.1	2
Woj 06.....	2
Raport 2.2	3
Woj 06.....	3
Raport 2.3	4
Stacja 06014.....	4
Raport 3.1	5
Stacja 06014.....	5
Raport 3.2	6
Stacja 06014.....	6
Raport 3.3	7
Stacja 06014.....	7
Raport 3.4	8
Stacja 06014.....	8
Raport 3.5	9
Stacja 06014.....	9
Raport 4.5	10
Stacja 06014.....	10