

Archiwizacja i analiza danych ze stacji ciągłych pomiarów ruchu z lat 2015-2016

Archiwizacja i analiza roczna danych z 2016

SCPR nr 10106



**Generalna Dyrekcja
Dróg Krajowych i Autostrad**

**Heller Consult sp. z o.o.
Warszawa, 28 kwietnia 2017**



Analiza średniego dobowego ruchu rocznego (SDRR) dla poszczególnych miesięcy w 2015 i 2016 roku

R02_01_2016

Lp.	Oddział GDDKiA	Numer stacji	Typ stacji	Numer drogi	Średni dobowy ruch w miesiącu																																			
					styczeń			luty			marzec			kwiecień			maj			czerwiec			lipiec			sierpień			wrzesień			październik			listopad			grudzień		
					2015	2016	wzrost spadek (%)	2015	2016	wzrost spadek (%)	2015	2016	wzrost spadek (%)	2015	2016	wzrost spadek (%)	2015	2016	wzrost spadek (%)	2015	2016	wzrost spadek (%)	2015	2016	wzrost spadek (%)	2015	2016	wzrost spadek (%)	2015	2016	wzrost spadek (%)	2015	2016	wzrost spadek (%)	2015	2016	wzrost spadek (%)	2015	2016	wzrost spadek (%)
1.	Łódź	10045	PAT	74j	-	-	-	-	-	-	-	-	-	-	-	-	-	-	-	-	-	-	-	-	-	-	-	-	-	-	-	-	-	-	-	-	-			
		10100	PAT	1	28872	32480	+12	33152	36126	+9	34566	36281	+5	35366	39534	+12	37124	40687	+10	38608	42418	+10	42920	21091	-51	44562	20131	-55	40152	20555	-49	38477	19683	-49	35728	18183	-49	34072	16741	-51
		10101	PAT	72	4201	4071	-3	4533	4489	-1	4846	4675	-4	5000	5121	+2	5356	5371	0	5592	5650	+1	5517	5472	-1	5509	5387	-2	5515	5523	0	5407	5293	-2	5016	4998	0	4651	4614	-1
		10104	PAT	12	4385	4600	+5	4800	5114	+7	5054	5304	+5	5286	5598	+6	5531	5723	+3	5470	5810	+6	5561	6099	+10	5935	6303	+6	5748	5948	+3	5636	5909	+5	5315	5461	+3	5053	5225	+3
		10106	PAT	14	7217	7326	+2	7457	7831	+5	7957	8171	+3	8362	9023	+8	8655	9017	+4	8759	9184	+5	8282	8688	+5	8483	8887	+5	8630	9183	+6	8472	8875	+5	8065	8631	+7	7819	8139	+4
		10617	SICK	92a	4096	4181	+2	4407	4508	+2	4617	4632	0	4785	4918	+3	4964	5055	+2	4944	5172	+5	5243	5257	0	5264	5149	-2	4959	4952	0	4801	4859	+1	4612	4629	0	4396	4333	-1
		10618	SICK	S8	24865	26170	+5	25929	30060	+16	27593	29759	+8	28461	31441	+10	29502	32420	+10	30710	33106	+8	31663	29295	-7	32974	30256	-8	31877	28096	-12	30808	25898	-16	29492	24396	-17	28194	22599	-20
		10629	SICK	S8e	7350	9609	+31	8580	11009	+28	9899	11466	+16	10488	12399	+18	11157	12730	+14	11488	12981	+13	11415	20071	+76	11969	20264	+69	12244	21278	+74	12140	21339	+76	11288	20838	+85	10596	19474	+84

Średni dobowy ruch roczny (SDRR) w stacjach SCPR w latach 2007-2016

Ruch ogółem R02_02_2016

Lp.	Oddział GDDKiA	Numer stacji	Typ stacji	Nr drogi	Średni dobowy ruch roczny (SDRR) w latach (poj./dobę)										Wzrost/spadek ruchu (%)	
					2007	2008	2009	2010	2011	2012	2013	2014	2015	2016	2016/14	2016/15
1.	ŁÓDŹ	10045	PAT	74j	-	-	-	-	-	-	-	-	-	-	-	-
		10100	PAT	1	-	-	-	-	-	-	26656*	29948*	36966*	28659*	-4*	-22*
		10101	PAT	72	-	10365	10336	9712	-	-	-	4961*	5095	5055	2*	-1
		10104	PAT	12	4883	4986	5213	5317	-	-	-	-	5314	5591	-	5
		10106	PAT	14	13387	14514	15139	16862	-	-	7657	7947	8179	8579	8	5
		10617	SICK	92a	-	-	-	-	-	-	-	-	4757	4803	-	1
		10618	SICK	S8	-	-	-	-	-	-	-	-	29339	28624*	-	-2*
		10629	SICK	S8e	-	-	-	-	-	-	-	-	10717*	16121*	-	50*

* - wynik niemiarodajny do porównań

STACJA NR 10106

Miejscowość: Jamno
Odcinek: Łowicz-Jamno
Typ stacji: PAT

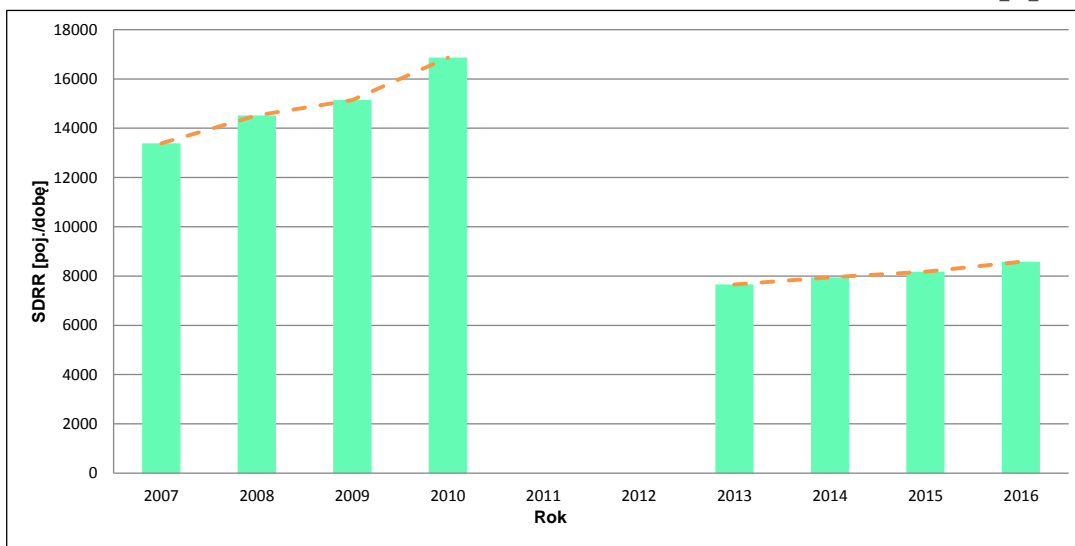
Rok: 2016
Numer drogi: 14
Oddział: ŁÓDŹ

Wykres trendu rozwoju ruchu dla stacji 10106

R02_02_10106

Średni dobowy ruch roczny (SDRR) w latach (poj./dobę)										Wzrost/spadek ruchu [%]	
2007	2008	2009	2010	2011	2012	2013	2014	2015	2016	2016/14	2016/15
13387	14514	15139	16862	-	-	7657	7947	8179	8579	8	5

R02_03_10106



* - ruch niemiernodajny do porównań

Średni dobowy ruch dla poszczególnych dni tygodnia w poszczególnych miesiącach roku

STACJA NR 10106

Miejscowość: Jamno
 Odcinek: Łowicz-Jamno
 Typ stacji: PAT
 Rok: 2016
 Numer drogi: 14
 Oddział: ŁÓDŹ

Ruch ogółem

R03_01_10106_2016

Dni tygodnia:		Styczeń	Luty	Marzec	Kwiecień	Maj	Czerwiec	Lipiec	Sierpień	Wrzesień	Październik	Listopad	Grudzień	Cał rok
1. Poniedziałki	a	7680	8453	9037	9556	9295	9715	9183	9365	9650	9399	9323	9147	9150
	b	1,048	1,079	1,106	1,059	1,031	1,058	1,057	1,054	1,051	1,059	1,080	1,124	1,067
	c	0,839	0,924	0,988	1,044	1,016	1,062	1,004	1,023	1,055	1,027	1,019	1,000	1,000
2. Wtorki	a	7974	8482	8831	9648	9776	9727	9235	9422	10007	9279	9361	8672	9201
	b	1,088	1,083	1,081	1,069	1,084	1,059	1,063	1,060	1,090	1,046	1,085	1,065	1,073
	c	0,867	0,922	0,960	1,049	1,062	1,057	1,004	1,024	1,088	1,008	1,017	0,943	1,000
3. Środy	a	8368	8496	8958	9603	9480	9723	9025	9431	9755	9341	9155	9057	9199
	b	1,142	1,085	1,096	1,064	1,051	1,059	1,039	1,061	1,062	1,053	1,061	1,113	1,072
	c	0,910	0,924	0,974	1,044	1,031	1,057	0,981	1,025	1,060	1,015	0,995	0,985	1,000
4. Czwartki	a	8039	8410	8999	9571	9511	9700	9212	9315	9927	9486	9535	9216	9243
	b	1,097	1,074	1,101	1,061	1,055	1,056	1,060	1,048	1,081	1,069	1,105	1,132	1,077
	c	0,870	0,910	0,974	1,035	1,029	1,049	0,997	1,008	1,074	1,026	1,032	0,997	1,000
5. Piątki	a	9184	9245	9616	10750	10733	10812	10132	10194	10575	10508	10264	9536	10129
	b	1,254	1,181	1,177	1,191	1,190	1,177	1,166	1,147	1,152	1,184	1,189	1,172	1,181
	c	0,907	0,913	0,949	1,061	1,060	1,067	1,000	1,006	1,044	1,037	1,013	0,941	1,000
6. Soboty	a	5918	6600	6575	7793	7844	7946	7760	8136	7970	7834	7179	6448	7333
	b	0,808	0,843	0,805	0,864	0,870	0,865	0,893	0,915	0,868	0,883	0,832	0,792	0,855
	c	0,807	0,900	0,897	1,063	1,070	1,084	1,058	1,110	1,087	1,068	0,979	0,879	1,000
7. Niedziele	a	4563	5132	5169	6244	6267	6668	6272	6437	6394	6283	5289	5327	5837
	b	0,623	0,655	0,633	0,692	0,695	0,726	0,722	0,724	0,696	0,708	0,613	0,655	0,680
	c	0,782	0,879	0,886	1,070	1,074	1,142	1,075	1,103	1,095	1,076	0,906	0,913	1,000
8. Dni robocze	a	8249	8617	9088	9825	9759	9935	9357	9545	9983	9602	9528	9125	9384
	b	1,126	1,100	1,112	1,089	1,082	1,082	1,077	1,074	1,087	1,082	1,104	1,121	1,094
	c	0,879	0,918	0,968	1,047	1,040	1,059	0,997	1,017	1,064	1,023	1,015	0,972	1,000
9. Święta	a	3010	-	5225	-	6760	-	-	5999	-	-	6222	4248	5244
	b	0,411	-	0,639	-	0,750	-	-	0,675	-	-	0,721	0,522	0,611
	c	0,574	-	0,996	-	1,289	-	-	1,144	-	-	1,186	0,810	1,000
10. Niedziele i święta	a	4119	5132	5180	6244	6478	6668	6272	6349	6394	6283	5600	4895	5801
	b	0,562	0,655	0,634	0,692	0,718	0,726	0,722	0,714	0,696	0,708	0,649	0,601	0,676
	c	0,710	0,885	0,893	1,076	1,117	1,149	1,081	1,094	1,102	1,083	0,965	0,844	1,000
11. Wszystkie dni	a	7326	7831	8171	9023	9017	9184	8688	8887	9183	8875	8631	8139	8579
	b	1,000	1,000	1,000	1,000	1,000	1,000	1,000	1,000	1,000	1,000	1,000	1,000	1,000
	c	0,854	0,913	0,952	1,052	1,051	1,071	1,013	1,036	1,070	1,035	1,006	0,949	1,000

Legenda:

a = średni dobowy ruch danego dnia (dni) tygodnia

b = $\frac{\text{średni dobowy ruch danego dnia (dni) tygodnia w miesiącu}}{\text{średni dobowy ruch we wszystkie dni miesiąca}}$

c = $\frac{\text{średni dobowy ruch danego dnia (dni) tygodnia w miesiącu}}{\text{średni dobowy ruch danego dnia (dni) tygodnia w roku}}$

Uwagi: -

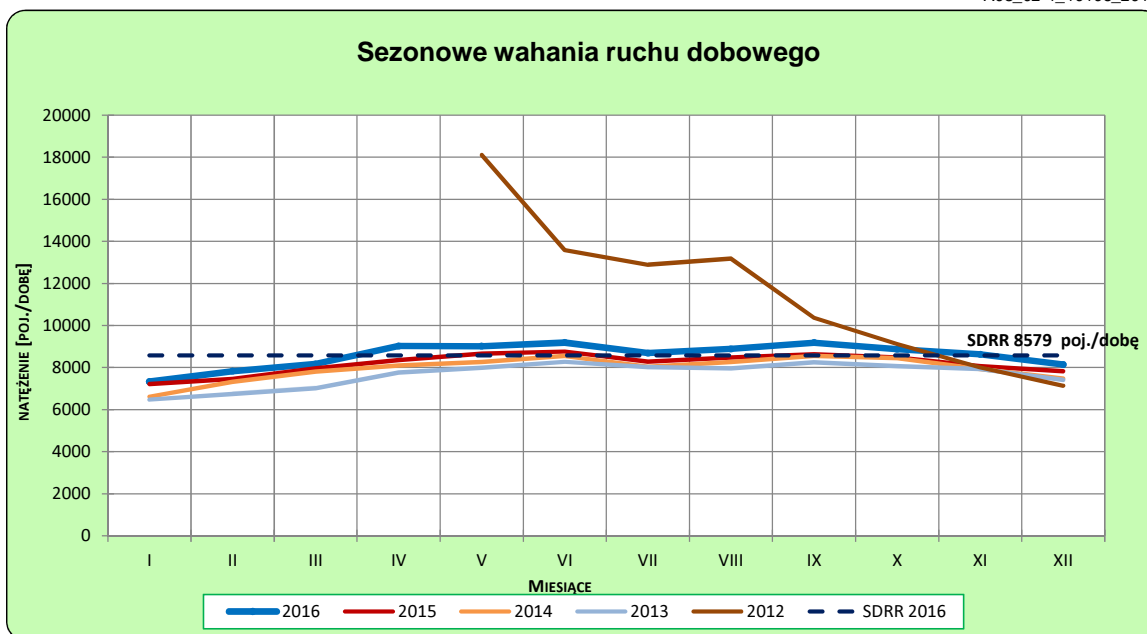
STACJA NR 10106

Miejscowość: Jamno
Odcinek: Łowicz-Jamno
Typ stacji: PAT

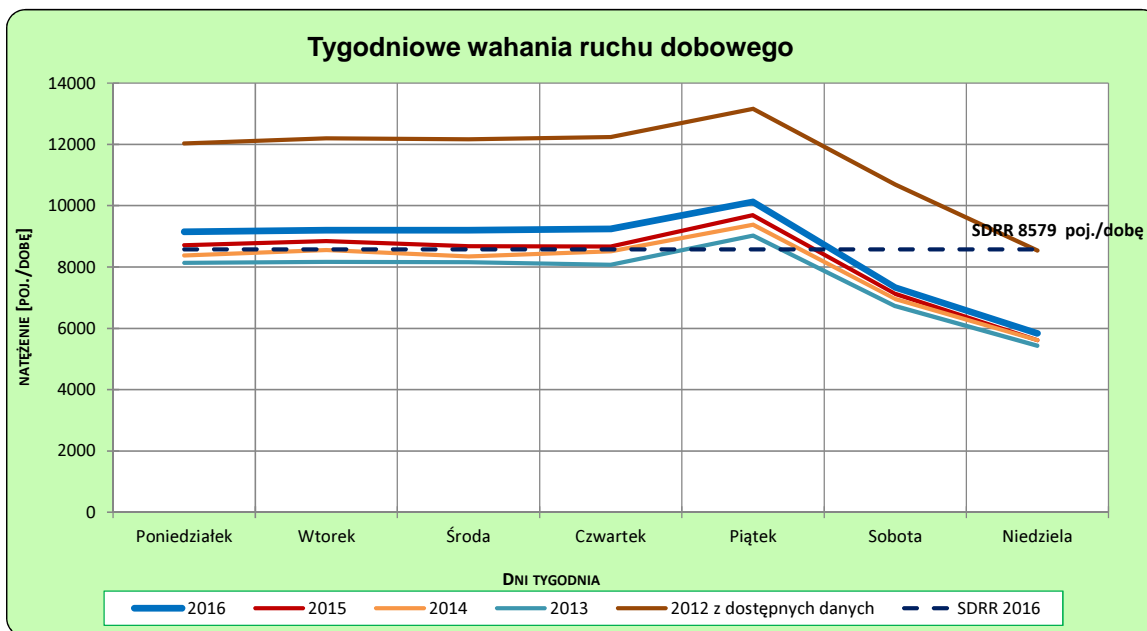
Rok: 2016
Numer drogi: 14
Oddział: ŁÓDŹ

Ruch ogółem

R03_02-1_10106_2016



R03_02-2_10106_2016



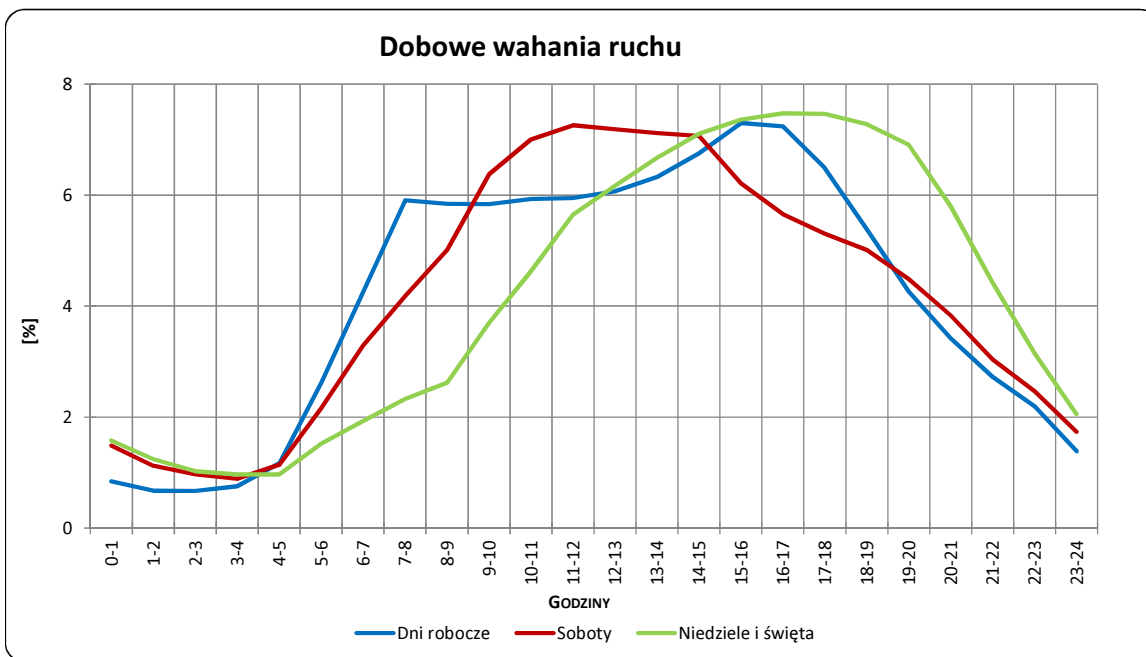
Uwagi: –

STACJA NR 10106

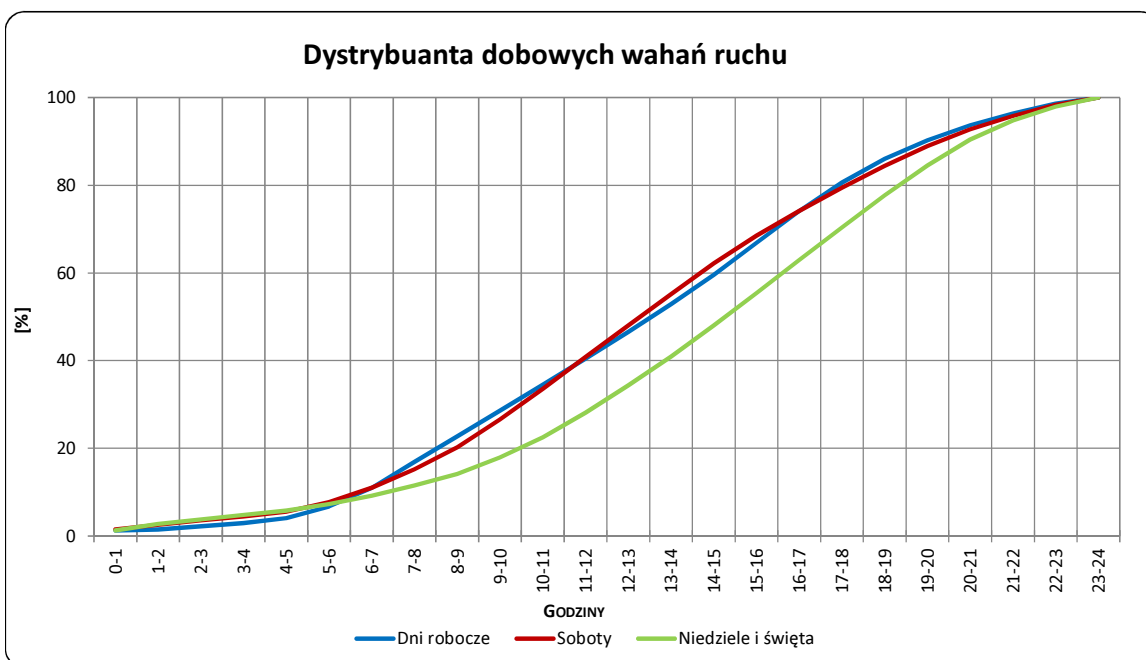
Miejscowość: Jamno
Odcinek: Łowicz-Jamno
Typ stacji: PAT

Rok: 2016
Numer drogi: 14
Oddział: ŁÓDŹ

R03_03-1_10106_2016



R03_03-2_10106_2016



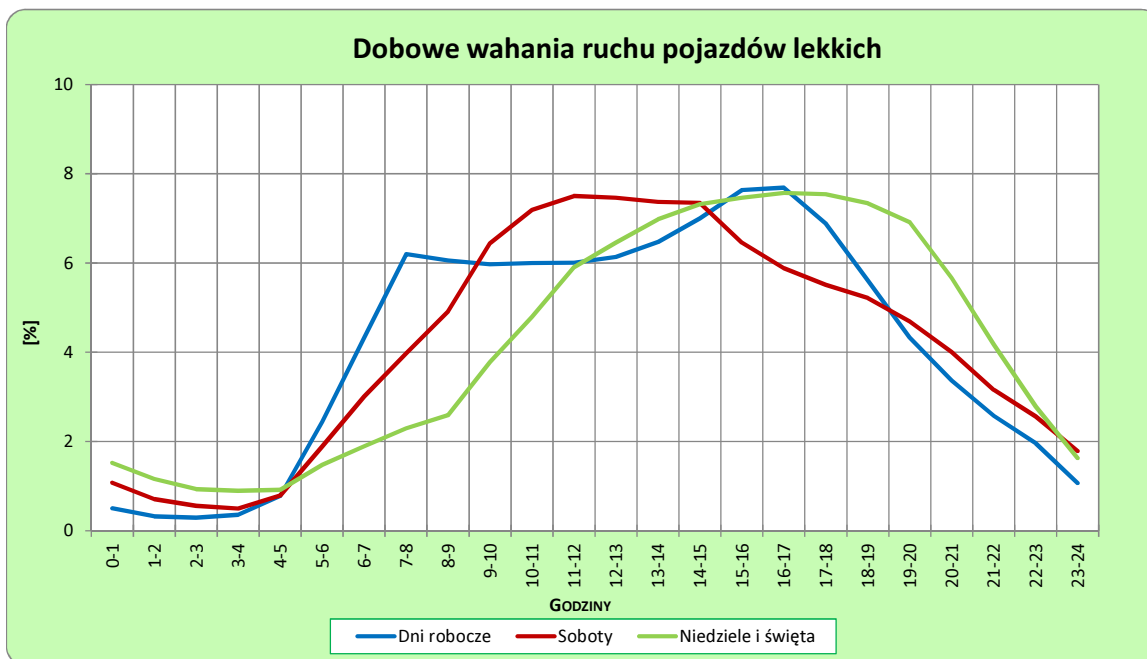
Uwagi: –

STACJA NR 10106

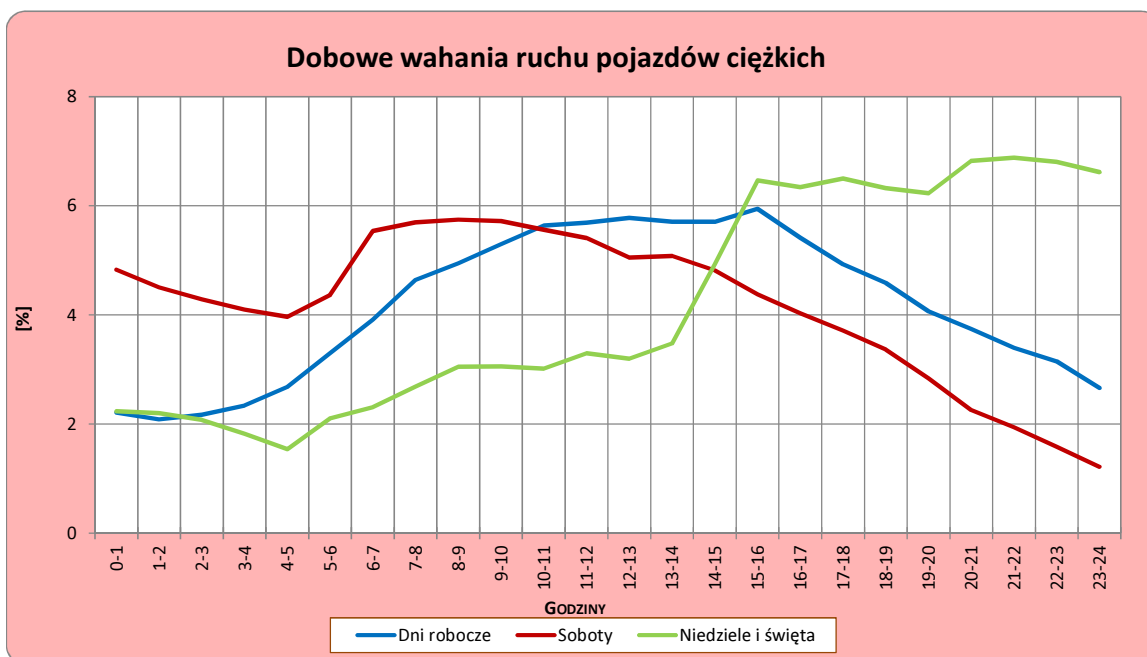
Miejscowość: Jamno
Odcinek: Łowicz-Jamno
Typ stacji: PAT

Rok: 2016
Numer drogi: 14
Oddział: ŁÓDŹ

R03_04-1_10106_2016



R03_04-2_10106_2016



Uwagi: –

Udział ruchu pojazdów lekkich i ciężkich w poszczególnych okresach doby

STACJA NR 10106

Miejscowość: Jamno
Odcinek: Łowicz-Jamno
Typ stacji: PAT

Rok: 2016
Numer drogi: 14
Oddział: ŁÓDŹ

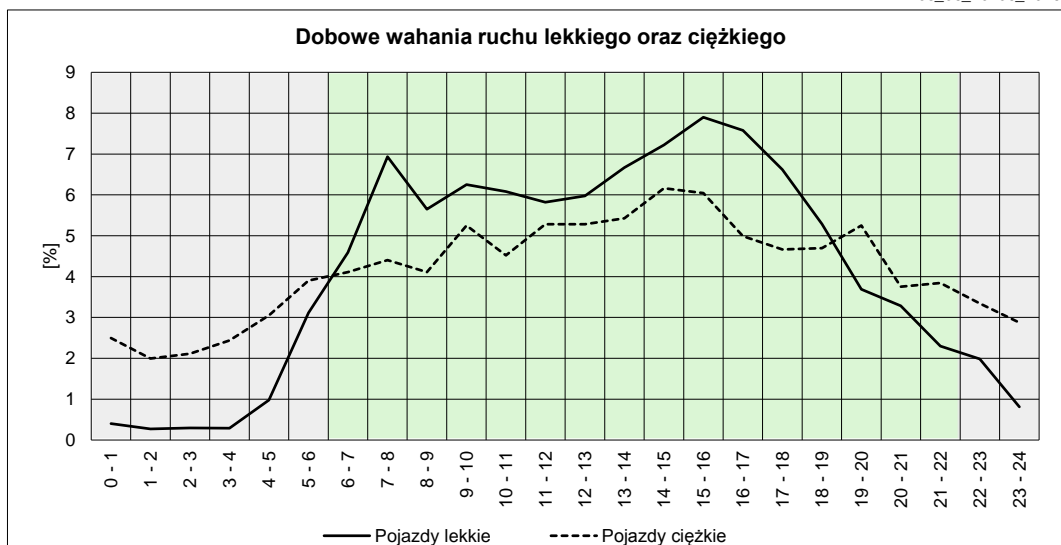
R03_05_10106_2016

Godziny	Udział procentowy ruchu w poszczególnych godzinach doby [%]	
	Pojazdy lekkie	Pojazdy ciężkie
0 - 1	0,40	2,49
1 - 2	0,27	2,00
2 - 3	0,30	2,11
3 - 4	0,29	2,44
4 - 5	0,98	3,05
5 - 6	3,12	3,90
6 - 7	4,59	4,11
7 - 8	6,94	4,40
8 - 9	5,65	4,11
9 - 10	6,25	5,25
10 - 11	6,08	4,52
11 - 12	5,82	5,28
12 - 13	5,97	5,28
13 - 14	6,66	5,43
14 - 15	7,22	6,16
15 - 16	7,90	6,04
16 - 17	7,58	4,99
17 - 18	6,62	4,67
18 - 19	5,29	4,69
19 - 20	3,69	5,25
20 - 21	3,28	3,76
21 - 22	2,30	3,84
22 - 23	1,98	3,35
23 - 24	0,81	2,88

Źródło danych: Pomiary ręczne

	22 ⁰⁰ - 6 ⁰⁰	6 ⁰⁰ - 22 ⁰⁰
Pojazdy lekkie	8,15%	91,85%
Pojazdy ciężkie	22,21%	77,79%

R03_06_10106_2016



Struktura rodzajowa ruchu wg pomiarów ręcznych

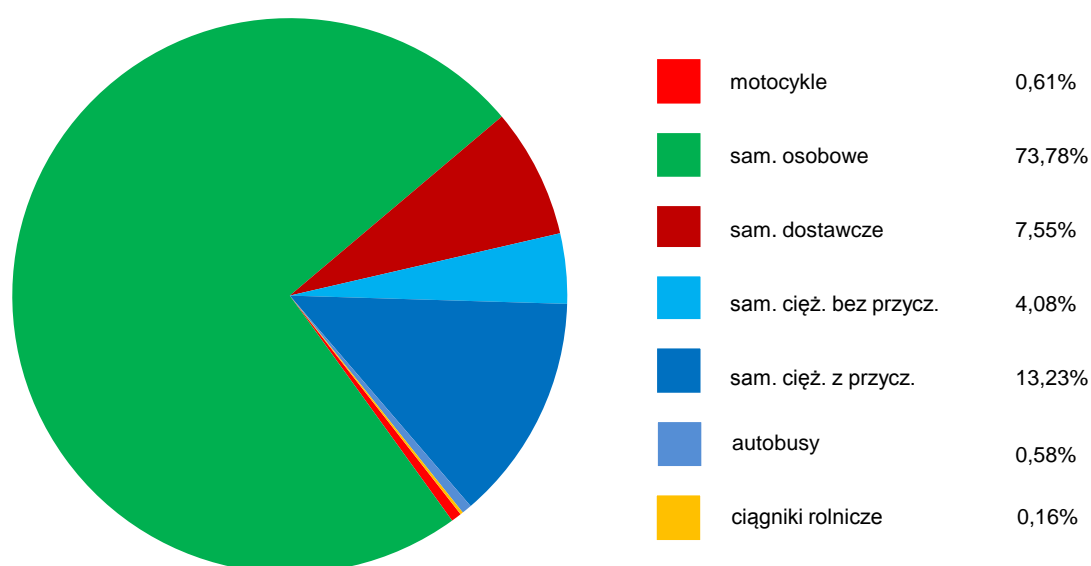
STACJA NR 10106

Miejscowość: Jamno
Odcinek: Łowicz-Jamno
Typ stacji: PAT

Rok: 2016
Numer: 14
Oddział: ŁÓDŹ

R04_05_10106_2016

Rodzajowa struktura ruchu wg pomiarów ręcznych w 2016 roku



SPIS TREŚCI

Raport 2.1	2
Woj 10.....	2
Raport 2.2	3
Woj 10.....	3
Raport 2.3	4
Stacja 10106.....	4
Raport 3.1	5
Stacja 10106.....	5
Raport 3.2	6
Stacja 10106.....	6
Raport 3.3	7
Stacja 10106.....	7
Raport 3.4	8
Stacja 10106.....	8
Raport 3.5	9
Stacja 10106.....	9
Raport 4.5	10
Stacja 10106.....	10