

# **Archiwizacja i analiza danych ze stacji ciągłych pomiarów ruchu z lat 2015-2016**

**Archiwizacja i analiza roczna danych z 2016**

**SCPR nr 10104**



**Generalna Dyrekcja  
Dróg Krajowych i Autostrad**

**Heller Consult sp. z o.o.  
Warszawa, 28 kwietnia 2017**



**Analiza średniego dobowego ruchu rocznego (SDRR) dla poszczególnych miesięcy w 2015 i 2016 roku**

R02\_01\_2016

Lp.	Oddział GDDKiA	Numer stacji	Typ stacji	Numer drogi	Średni dobowy ruch w miesiącu																																			
					styczeń			luty			marzec			kwiecień			maj			czerwiec			lipiec			sierpień			wrzesień			październik			listopad			grudzień		
					2015	2016	wzrost spadek (%)	2015	2016	wzrost spadek (%)	2015	2016	wzrost spadek (%)	2015	2016	wzrost spadek (%)	2015	2016	wzrost spadek (%)	2015	2016	wzrost spadek (%)	2015	2016	wzrost spadek (%)	2015	2016	wzrost spadek (%)	2015	2016	wzrost spadek (%)	2015	2016	wzrost spadek (%)	2015	2016	wzrost spadek (%)	2015	2016	wzrost spadek (%)
1.	Łódź	10045	PAT	74j	-	-	-	-	-	-	-	-	-	-	-	-	-	-	-	-	-	-	-	-	-	-	-	-	-	-	-	-	-	-	-	-	-	-	-	
		10100	PAT	1	28872	32480	+12	33152	36126	+9	34566	36281	+5	35366	39534	+12	37124	40687	+10	38608	42418	+10	42920	21091	-51	44562	20131	-55	40152	20555	-49	38477	19683	-49	35728	18183	-49	34072	16741	-51
		10101	PAT	72	4201	4071	-3	4533	4489	-1	4846	4675	-4	5000	5121	+2	5356	5371	0	5592	5650	+1	5517	5472	-1	5509	5387	-2	5515	5523	0	5407	5293	-2	5016	4998	0	4651	4614	-1
		10104	PAT	12	4385	4600	+5	4800	5114	+7	5054	5304	+5	5286	5598	+6	5531	5723	+3	5470	5810	+6	5561	6099	+10	5935	6303	+6	5748	5948	+3	5636	5909	+5	5315	5461	+3	5053	5225	+3
		10106	PAT	14	7217	7326	+2	7457	7831	+5	7957	8171	+3	8362	9023	+8	8655	9017	+4	8759	9184	+5	8282	8688	+5	8483	8887	+5	8630	9183	+6	8472	8875	+5	8065	8631	+7	7819	8139	+4
		10617	SICK	92a	4096	4181	+2	4407	4508	+2	4617	4632	0	4785	4918	+3	4964	5055	+2	4944	5172	+5	5243	5257	0	5264	5149	-2	4959	4952	0	4801	4859	+1	4612	4629	0	4396	4333	-1
		10618	SICK	S8	24865	26170	+5	25929	30060	+16	27593	29759	+8	28461	31441	+10	29502	32420	+10	30710	33106	+8	31663	29295	-7	32974	30256	-8	31877	28096	-12	30808	25898	-16	29492	24396	-17	28194	22599	-20
		10629	SICK	S8e	7350	9609	+31	8580	11009	+28	9899	11466	+16	10488	12399	+18	11157	12730	+14	11488	12981	+13	11415	20071	+76	11969	20264	+69	12244	21278	+74	12140	21339	+76	11288	20838	+85	10596	19474	+84

## Średni dobowy ruch roczny (SDRR) w stacjach SCPR w latach 2007-2016

**Ruch ogółem** R02\_02\_2016

Lp.	Oddział GDDKiA	Numer stacji	Typ stacji	Nr drogi	Średni dobowy ruch roczny (SDRR) w latach (poj./dobę)										Wzrost/spadek ruchu (%)	
					2007	2008	2009	2010	2011	2012	2013	2014	2015	2016	2016/14	2016/15
1.	ŁÓDŹ	10045	PAT	74j	-	-	-	-	-	-	-	-	-	-	-	-
		10100	PAT	1	-	-	-	-	-	-	26656*	29948*	36966*	28659*	-4*	-22*
		10101	PAT	72	-	10365	10336	9712	-	-	-	4961*	5095	5055	2*	-1
		10104	PAT	12	4883	4986	5213	5317	-	-	-	-	5314	5591	-	5
		10106	PAT	14	13387	14514	15139	16862	-	-	7657	7947	8179	8579	8	5
		10617	SICK	92a	-	-	-	-	-	-	-	-	4757	4803	-	1
		10618	SICK	S8	-	-	-	-	-	-	-	-	29339	28624*	-	-2*
		10629	SICK	S8e	-	-	-	-	-	-	-	-	10717*	16121*	-	50*

\* - wynik niemiarodajny do porównań

**STACJA NR 10104**

**Miejscowość:** Jawor  
**Odcinek:** Sulejów-Opoczno  
**Typ stacji:** PAT

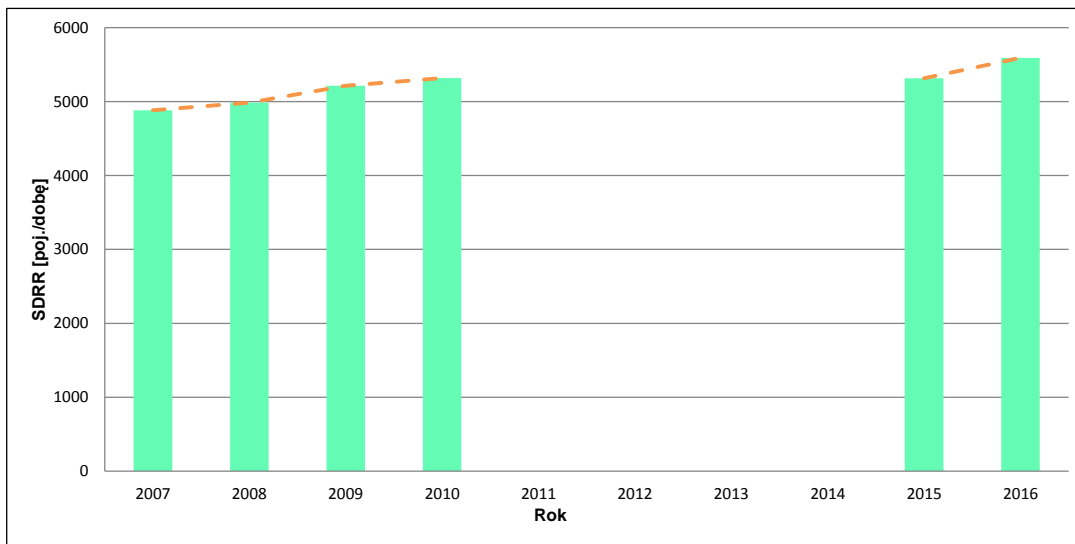
**Rok:** 2016  
**Numer drogi:** 12  
**Oddział:** ŁÓDŹ

**Wykres trendu rozwoju ruchu dla stacji 10104**

R02\_02\_10104

Średni dobowy ruch roczny (SDRR) w latach (poj./dobę)										Wzrost/spadek ruchu [%]	
2007	2008	2009	2010	2011	2012	2013	2014	2015	2016	2016/14	2016/15
4883	4986	5213	5317	-	-	-	-	5314	5591	-	5

R02\_03\_10104



\* - ruch niemiarodajny do porównań

Średni dobowy ruch dla poszczególnych dni tygodnia w poszczególnych miesiącach roku

STACJA NR 10104

Miejscowość: Jawor  
 Odcinek: Sulejów-Opoczno  
 Typ stacji: PAT

Rok: 2016  
 Numer drogi: 12  
 Oddział: ŁÓDŹ

Ruch ogółem

R03\_01\_10104\_2016

Dni tygodnia:		Styczeń	Luty	Marzec	Kwiecień	Maj	Czerwiec	Lipiec	Sierpień	Wrzesień	Październik	Listopad	Grudzień	Cał rok
1. Poniedziałki	a	4868	5418	5628	5813	5951	6065	6358	6629	6096	6046	5861	5830	5880
	b	1,058	1,059	1,061	1,038	1,040	1,044	1,042	1,052	1,025	1,023	1,073	1,116	1,052
	c	0,828	0,921	0,957	0,989	1,012	1,031	1,081	1,127	1,037	1,028	0,997	0,991	1,000
2. Wtorki	a	4915	5287	5687	5674	5887	5858	6032	6205	5984	5831	5649	5511	5710
	b	1,068	1,034	1,072	1,014	1,029	1,008	0,989	0,984	1,006	0,987	1,034	1,055	1,021
	c	0,861	0,926	0,996	0,994	1,031	1,026	1,056	1,087	1,048	1,021	0,989	0,965	1,000
3. Środy	a	5021	5338	5756	5788	6199	5987	6081	6349	6052	5925	5897	5800	5849
	b	1,092	1,044	1,085	1,034	1,083	1,030	0,997	1,007	1,017	1,003	1,080	1,110	1,046
	c	0,858	0,913	0,984	0,990	1,060	1,024	1,040	1,085	1,035	1,013	1,008	0,992	1,000
4. Czwartki	a	4964	5408	5953	5986	6097	6058	6374	6387	6111	6140	5950	5813	5936
	b	1,079	1,057	1,122	1,069	1,065	1,043	1,045	1,013	1,027	1,039	1,090	1,113	1,062
	c	0,836	0,911	1,003	1,008	1,027	1,021	1,074	1,076	1,029	1,034	1,002	0,979	1,000
5. Piątki	a	5423	5846	6081	6426	6175	6513	6643	6716	6717	6662	6001	5831	6252
	b	1,179	1,143	1,146	1,148	1,079	1,121	1,089	1,066	1,129	1,127	1,099	1,116	1,118
	c	0,867	0,935	0,973	1,028	0,988	1,042	1,063	1,074	1,074	1,066	0,960	0,933	1,000
6. Soboty	a	3831	4309	4113	4948	5077	5160	5713	6013	5337	5523	4453	4075	4879
	b	0,833	0,843	0,775	0,884	0,887	0,888	0,937	0,954	0,897	0,935	0,815	0,780	0,873
	c	0,785	0,883	0,843	1,014	1,041	1,058	1,171	1,232	1,094	1,132	0,913	0,835	1,000
7. Niedziele	a	3670	4195	3851	4550	5122	5033	5491	5945	5338	5239	4408	4103	4745
	b	0,798	0,820	0,726	0,813	0,895	0,866	0,900	0,943	0,897	0,887	0,807	0,785	0,849
	c	0,773	0,884	0,812	0,959	1,079	1,061	1,157	1,253	1,125	1,104	0,929	0,865	1,000
8. Dni robocze	a	5038	5459	5821	5937	6062	6096	6297	6457	6192	6121	5872	5757	5925
	b	1,095	1,067	1,097	1,061	1,059	1,049	1,032	1,024	1,041	1,036	1,075	1,102	1,060
	c	0,850	0,921	0,982	1,002	1,023	1,029	1,063	1,090	1,045	1,033	0,991	0,972	1,000
9. Święta	a	1959	-	4145	-	4074	-	-	5346	-	-	4430	3133	3847
	b	0,426	-	0,781	-	0,712	-	-	0,848	-	-	0,811	0,600	0,688
	c	0,509	-	1,077	-	1,059	-	-	1,390	-	-	1,152	0,814	1,000
10. Niedziele i święta	a	3181	4195	3909	4550	4673	5033	5491	5825	5338	5239	4415	3715	4630
	b	0,692	0,820	0,737	0,813	0,817	0,866	0,900	0,924	0,897	0,887	0,808	0,711	0,828
	c	0,687	0,906	0,844	0,983	1,009	1,087	1,186	1,258	1,153	1,132	0,954	0,802	1,000
11. Wszystkie dni	a	4600	5114	5304	5598	5723	5810	6099	6303	5948	5909	5461	5225	5591
	b	1,000	1,000	1,000	1,000	1,000	1,000	1,000	1,000	1,000	1,000	1,000	1,000	1,000
	c	0,823	0,915	0,949	1,001	1,024	1,039	1,091	1,127	1,064	1,057	0,977	0,935	1,000

Legenda:

a = średni dobowy ruch danego dnia (dni) tygodnia

b =  $\frac{\text{średni dobowy ruch danego dnia (dni) tygodnia w miesiącu}}{\text{średni dobowy ruch we wszystkie dni miesiąca}}$

c =  $\frac{\text{średni dobowy ruch danego dnia (dni) tygodnia w miesiącu}}{\text{średni dobowy ruch danego dnia (dni) tygodnia w roku}}$

Uwagi: -

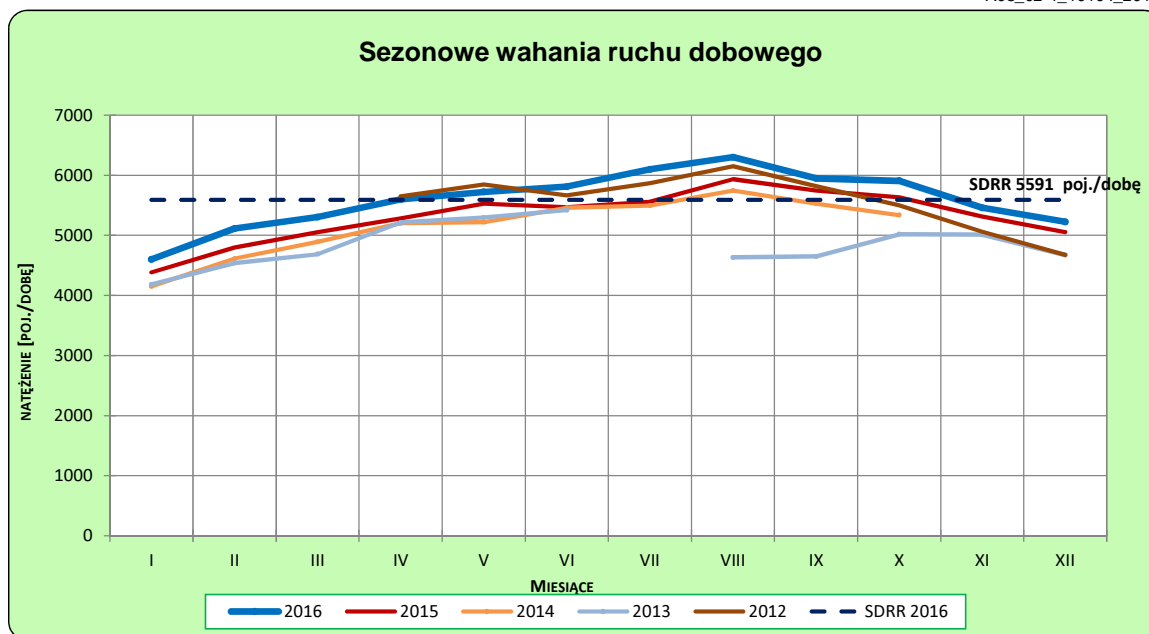
STACJA NR 10104

Miejscowość: Jawor  
 Odcinek: Sulejów-Opoczno  
 Typ stacji: PAT

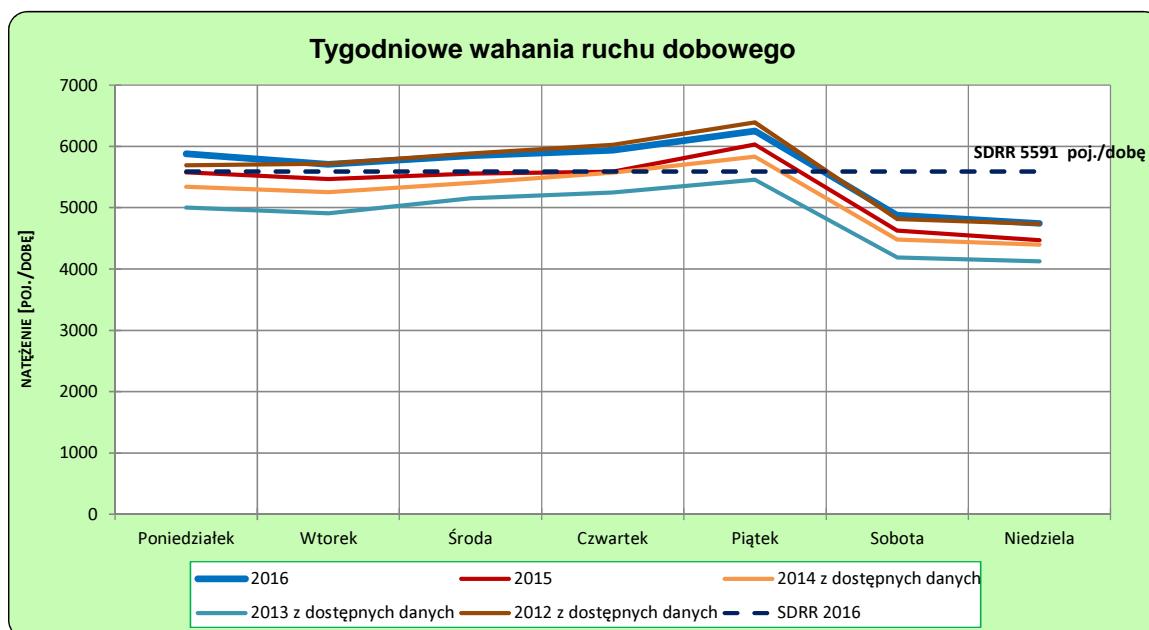
Rok: 2016  
 Numer drogi: 12  
 Oddział: ŁÓDŹ

Ruch ogółem

R03\_02-1\_10104\_2016



R03\_02-2\_10104\_2016



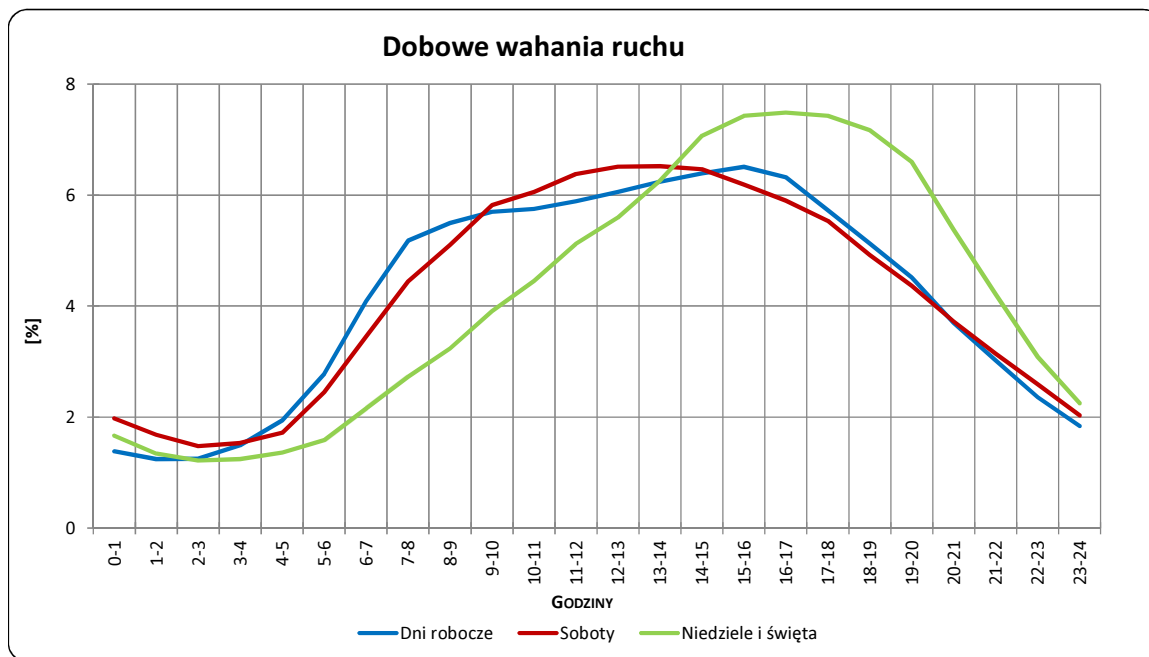
Uwagi: –

**STACJA NR 10104**

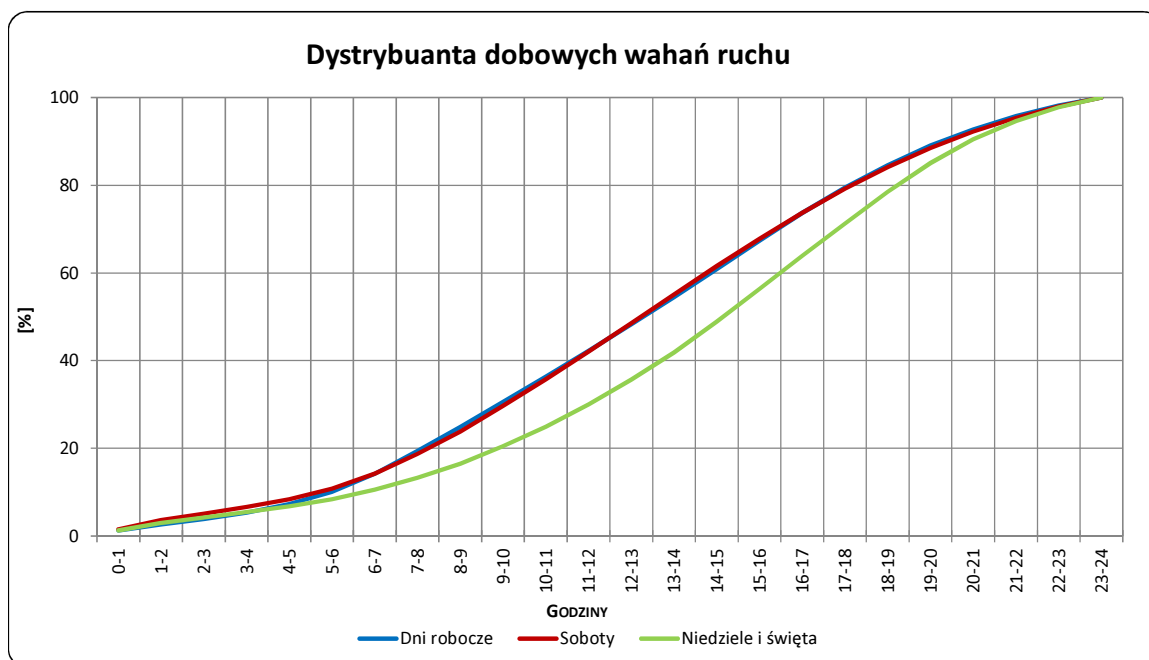
**Miejscowość:** Jawor  
**Odcinek:** Sulejów-Opoczno  
**Typ stacji:** PAT

**Rok:** 2016  
**Numer drogi:** 12  
**Oddział:** ŁÓDŹ

R03\_03-1\_10104\_2016



R03\_03-2\_10104\_2016



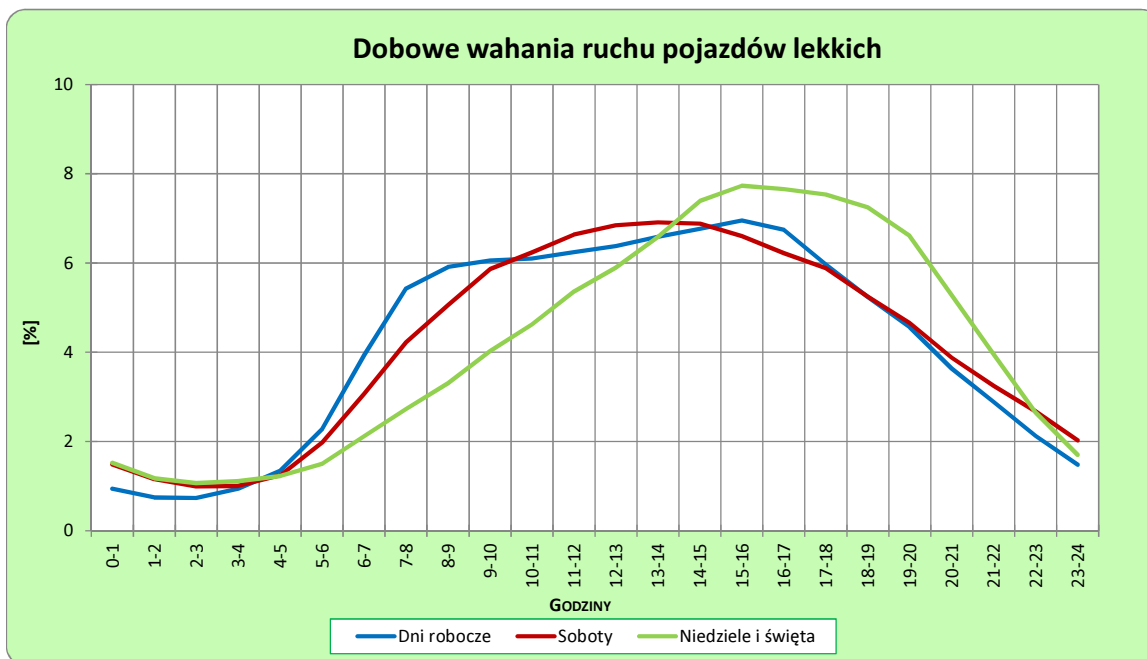
Uwagi: –

STACJA NR 10104

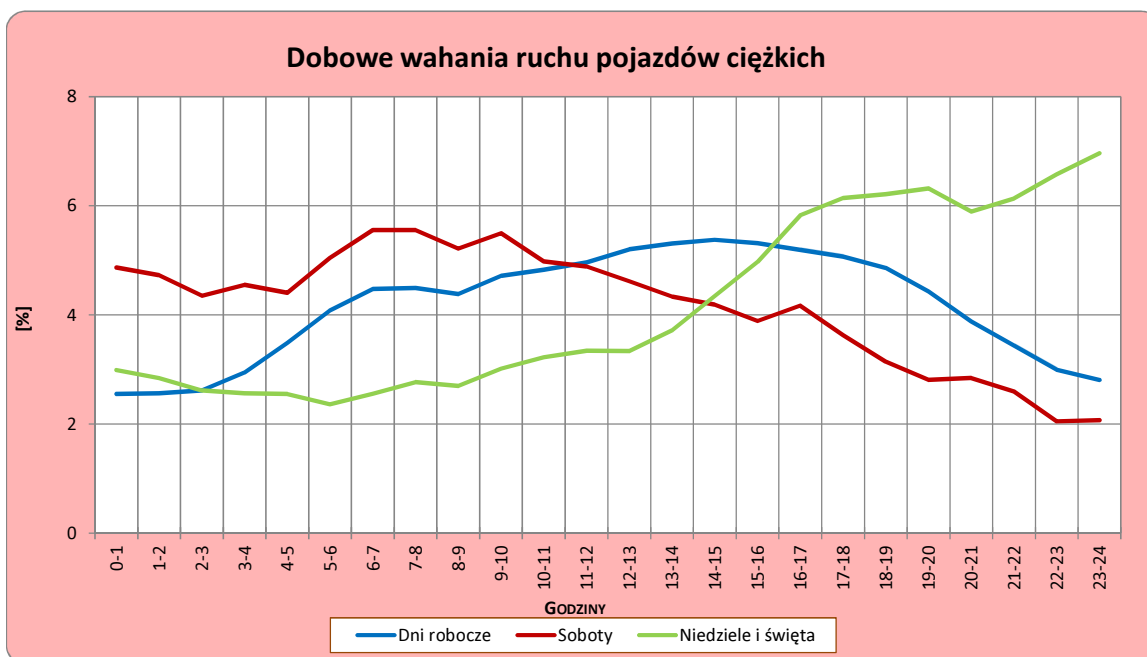
**Miejscowość:** Jawor  
**Odcinek:** Sulejów-Opoczno  
**Typ stacji:** PAT

**Rok:** 2016  
**Numer drogi:** 12  
**Oddział:** ŁÓDŹ

R03\_04-1\_10104\_2016



R03\_04-2\_10104\_2016



Uwagi: –



### Udział ruchu pojazdów lekkich i ciężkich w poszczególnych okresach doby

#### STACJA NR 10104

**Miejscowość:** Jawor  
**Odcinek:** Sulejów-Opoczno  
**Typ stacji:** PAT

**Rok:** 2016  
**Numer drogi:** 12  
**Oddział:** ŁÓDŹ

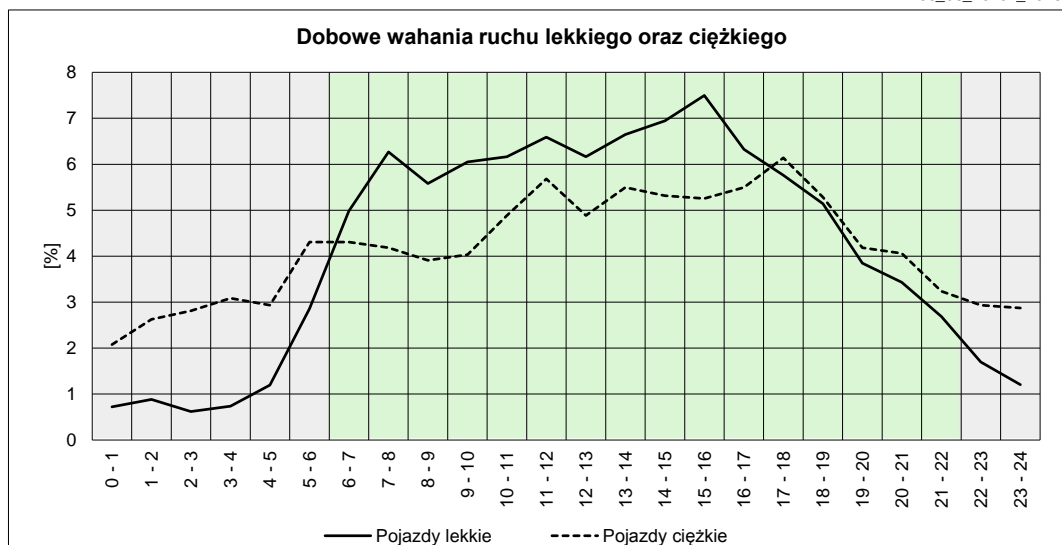
R03\_05\_10104\_2016

Godziny	Udział procentowy ruchu w poszczególnych godzinach doby [%]	
	Pojazdy lekkie	Pojazdy ciężkie
0 - 1	0,72	2,08
1 - 2	0,88	2,63
2 - 3	0,62	2,81
3 - 4	0,73	3,08
4 - 5	1,19	2,93
5 - 6	2,86	4,31
6 - 7	4,98	4,31
7 - 8	6,27	4,18
8 - 9	5,58	3,91
9 - 10	6,05	4,03
10 - 11	6,16	4,89
11 - 12	6,59	5,68
12 - 13	6,16	4,89
13 - 14	6,65	5,50
14 - 15	6,95	5,31
15 - 16	7,50	5,25
16 - 17	6,33	5,50
17 - 18	5,76	6,14
18 - 19	5,14	5,28
19 - 20	3,85	4,18
20 - 21	3,43	4,06
21 - 22	2,69	3,24
22 - 23	1,70	2,93
23 - 24	1,21	2,87

Źródło danych: Pomiary ręczne

	22 <sup>00</sup> - 6 <sup>00</sup>	6 <sup>00</sup> - 22 <sup>00</sup>
Pojazdy lekkie	9,92%	90,08%
Pojazdy ciężkie	23,64%	76,36%

R03\_06\_10104\_2016



## Struktura rodzajowa ruchu wg pomiarów ręcznych

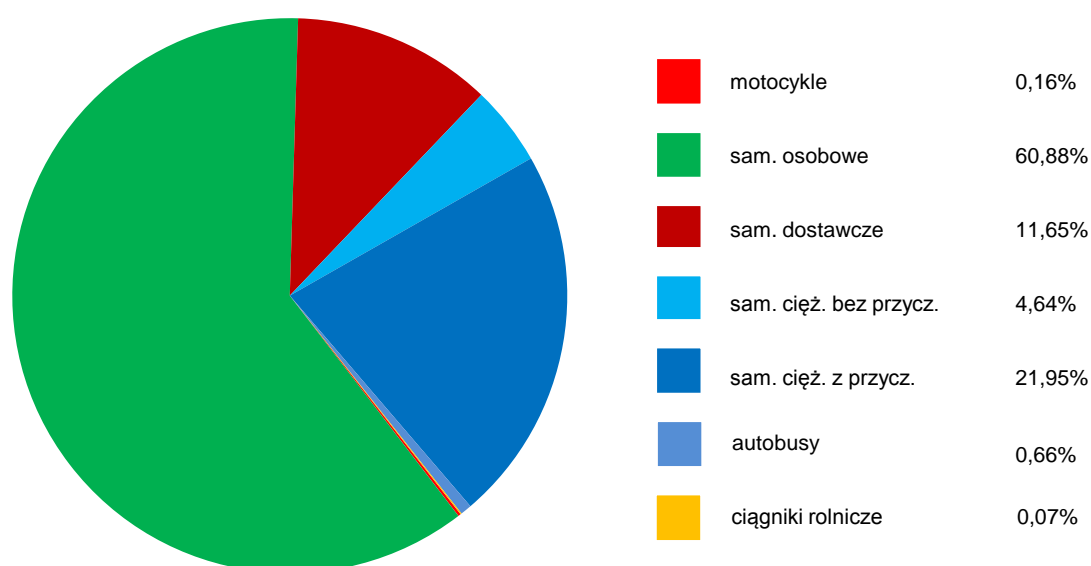
### STACJA NR 10104

**Miejscowość:** Jawor  
**Odcinek:** Sulejów-Opoczno  
**Typ stacji:** PAT

**Rok:** 2016  
**Numer:** 12  
**Oddział:** ŁÓDŹ

R04\_05\_10104\_2016

### Rodzajowa struktura ruchu wg pomiarów ręcznych w 2016 roku



## SPIS TREŚCI

<b>Raport 2.1.....</b>	<b>2</b>
Woj 10.....	2
<b>Raport 2.2.....</b>	<b>3</b>
Woj 10.....	3
<b>Raport 2.3.....</b>	<b>4</b>
Stacja 10104.....	4
<b>Raport 3.1.....</b>	<b>5</b>
Stacja 10104.....	5
<b>Raport 3.2.....</b>	<b>6</b>
Stacja 10104.....	6
<b>Raport 3.3.....</b>	<b>7</b>
Stacja 10104.....	7
<b>Raport 3.4.....</b>	<b>8</b>
Stacja 10104.....	8
<b>Raport 3.5.....</b>	<b>9</b>
Stacja 10104.....	9
<b>Raport 4.5.....</b>	<b>10</b>
Stacja 10104.....	10