

Archiwizacja i analiza danych ze stacji ciągłych pomiarów ruchu z lat 2015-2016

Archiwizacja i analiza roczna danych z 2016

SCPR nr 12616



**Generalna Dyrekcja
Dróg Krajowych i Autostrad**

**Heller Consult sp. z o.o.
Warszawa, 28 kwietnia 2017**



Analiza średniego dobowego ruchu rocznego (SDRR) dla poszczególnych miesięcy w 2015 i 2016 roku

R02_01_2016

Lp.	Oddział GDDKiA	Numer stacji	Typ stacji	Numer drogi	Średni dobowy ruch w miesiącu																																			
					styczeń			luty			marzec			kwiecień			maj			czerwiec			lipiec			sierpień			wrzesień			październik			listopad			grudzień		
					2015	2016	wzrost/spadek (%)	2015	2016	wzrost/spadek (%)	2015	2016	wzrost/spadek (%)	2015	2016	wzrost/spadek (%)	2015	2016	wzrost/spadek (%)	2015	2016	wzrost/spadek (%)	2015	2016	wzrost/spadek (%)	2015	2016	wzrost/spadek (%)	2015	2016	wzrost/spadek (%)	2015	2016	wzrost/spadek (%)	2015	2016	wzrost/spadek (%)			
1.	KRAKÓW	12011	GR	94g	7181	7501	+4	7541	7979	+6	7998	8218	+3	8679	8741	+1	8726	9147	+5	8909	9344	+5	9266	9297	0	9258	9610	+4	8746	9169	+5	8692	8903	+2	8266	8588	+4	7968	8142	+2
		12013	GR	52	11175	11514	+3	12035	11859	-1	12334	12138	-2	13073	13078	0	13770	13617	-1	13951	13930	0	14513	14448	0	14514	14501	0	13754	13640	-1	13193	13148	0	12217	12349	+1	11948	11937	0
		12112	RPP-5	7	16786	17582	+5	19386	19076	-2	15266	15914	+4	15070	15434	+2	15758	16546	+5	17557	18241	+4	21797	22095	+1	22312	24512	+10	18351	20835	+14	16241	17434	+7	14099	15687	+11	15822	17599	+11
		12602	SICK	A4	44277	47938	+8	47237	52155	+10	46252	50692	+10	49151	53170	+8	51719	56692	+10	52166	57864	+11	55840	60415	+8	57149	61879	+8	53466	58880	+10	52342	56070	+7	49419	53596	+8	48680	51947	+7
		12616	SICK	79	11690	12095	+3	12032	12887	+7	12960	13904	+7	13842	15253	+10	14007	14885	+6	13851	14577	+5	13551	13986	+3	13558	13929	+3	13807	14247	+3	14042	14300	+2	13518	14130	+5	13243	13854	+5

Średni dobowy ruch roczny (SDRR) w stacjach SCPR w latach 2007-2016

Ruch ogółem

R02_02_2016

Lp.	Oddział GDDKiA	Numer stacji	Typ stacji	Nr drogi	Średni dobowy ruch roczny (SDRR) w latach (poj./dobę)										Wzrost/spadek ruchu (%)	
					2007	2008	2009	2010	2011	2012	2013	2014	2015	2016	2016/14	2016/15
1.	KRAKÓW	12011	GR	94g	-	-	25142	26139	27113	24620	12896*	8640*	8435	8719	1*	3
		12013	GR	52	16814	15584	16072	16338	14669	13030	13057	12859	13039	13013	1	0
		12112	RPP-5	7	13118	13493	14580	14981	-	15515	15911	-	17370*	18412*	-	6*
		12602	SICK	A4	-	-	-	-	-	-	-	-	50641*	55108*	-	9*
		12616	SICK	79	-	-	-	-	-	-	-	-	13341	14003	-	5

* - wynik niemiernodajny do porównań

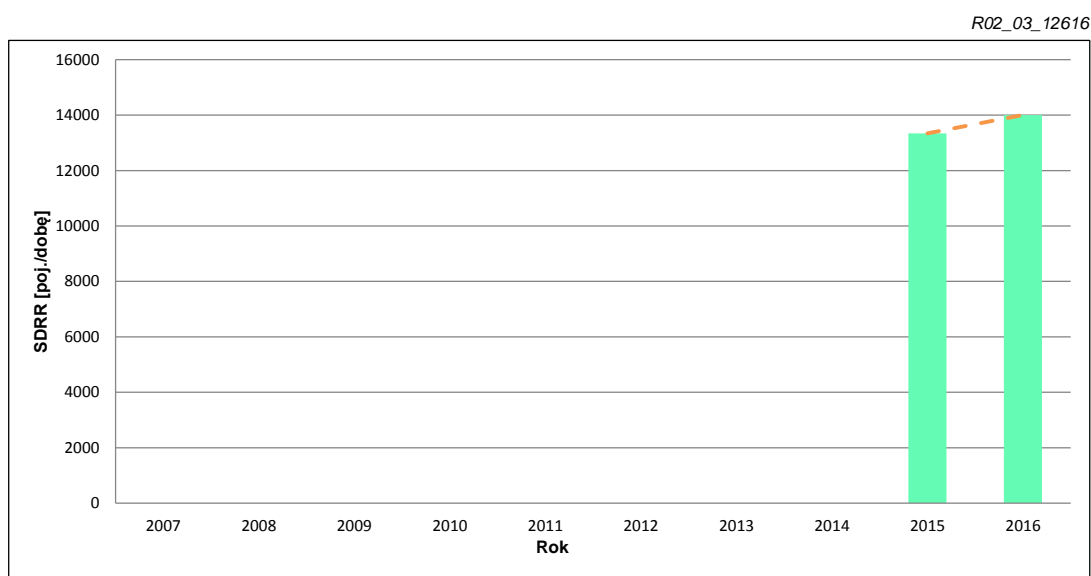
STACJA NR 12616

Miejscowość: Krzeszowice **Rok:** 2016
Odcinek: Zabierzów-Krzeszowice **Numer drogi:** 79
Typ stacji: SICK **Oddział:** KRAKÓW

Wykres trendu rozwoju ruchu dla stacji 12616

R02_02_12616

Średni dobowy ruch roczny (SDRR) w latach (poj./dobę)										Wzrost/spadek ruchu [%]	
2007	2008	2009	2010	2011	2012	2013	2014	2015	2016	2016/14	2016/15
-	-	-	-	-	-	-	-	13341	14003	-	5



* - ruch niemiernodajny do porównań

Średni dobowy ruch dla poszczególnych dni tygodnia w poszczególnych miesiącach roku

STACJA NR 12616

Miejscowość: Krzeszowice
Odcinek: Zabierzów-Krzeszowice
Typ stacji: SICK

Rok: 2016
Numer drogi: 79
Oddział: KRAKÓW

Ruch ogółem

R03_01_12616_2016

Dni tygodnia:		Styczeń	Luty	Marzec	Kwiecień	Maj	Czerwiec	Lipiec	Sierpień	Wrzesień	Pazdziernik	Listopad	Grudzień	Cał rok
1. Poniedziałki	a	13304	14325	15560	16637	16167	15519	15033	15356	15519	15497	15522	15896	15361
	b	1,100	1,112	1,119	1,091	1,086	1,065	1,075	1,102	1,089	1,084	1,099	1,147	1,097
	c	0,866	0,933	1,013	1,083	1,052	1,010	0,979	1,000	1,010	1,009	1,010	1,035	1,000
2. Wtorki	a	13195	13429	14857	16104	15374	15080	14315	14460	14915	14810	14946	14776	14688
	b	1,091	1,042	1,069	1,056	1,033	1,035	1,024	1,038	1,047	1,036	1,058	1,067	1,049
	c	0,898	0,914	1,012	1,096	1,047	1,027	0,975	0,984	1,015	1,008	1,018	1,006	1,000
3. Środy	a	13249	13688	15102	15977	16150	15415	14892	14763	15101	14669	15294	14946	14937
	b	1,095	1,062	1,086	1,047	1,085	1,057	1,065	1,060	1,060	1,026	1,082	1,079	1,067
	c	0,887	0,916	1,011	1,070	1,081	1,032	0,997	0,988	1,011	0,982	1,024	1,001	1,000
4. Czwartki	a	13190	13783	15479	16350	15995	15371	14962	14685	15256	15088	15681	15420	15105
	b	1,091	1,070	1,113	1,072	1,075	1,054	1,070	1,054	1,071	1,055	1,110	1,113	1,079
	c	0,873	0,912	1,025	1,082	1,059	1,018	0,991	0,972	1,010	0,999	1,038	1,021	1,000
5. Piątki	a	14061	14928	15917	17273	16333	16259	15874	15704	16080	16173	15995	15674	15855
	b	1,163	1,158	1,145	1,132	1,097	1,115	1,135	1,127	1,129	1,131	1,132	1,131	1,132
	c	0,887	0,942	1,004	1,089	1,030	1,025	1,001	0,990	1,014	1,020	1,009	0,989	1,000
6. Soboty	a	10511	11291	11407	13449	13872	13226	12489	12454	12437	12971	12264	11748	12343
	b	0,869	0,876	0,820	0,882	0,932	0,907	0,893	0,894	0,873	0,907	0,868	0,848	0,881
	c	0,852	0,915	0,924	1,090	1,124	1,072	1,012	1,009	1,008	1,051	0,994	0,952	1,000
7. Niedziele	a	8158	8768	9008	10984	11474	11172	10335	10261	10421	10890	9408	9829	10059
	b	0,674	0,680	0,648	0,720	0,771	0,766	0,739	0,737	0,731	0,762	0,666	0,709	0,718
	c	0,811	0,872	0,896	1,092	1,141	1,111	1,027	1,020	1,036	1,083	0,935	0,977	1,000
8. Dni robocze	a	13400	14030	15383	16468	16004	15529	15015	14994	15374	15247	15488	15342	15189
	b	1,108	1,089	1,106	1,080	1,075	1,065	1,074	1,076	1,079	1,066	1,096	1,107	1,085
	c	0,882	0,924	1,013	1,084	1,054	1,022	0,989	0,987	1,012	1,004	1,020	1,010	1,000
9. Święta	a	4632	-	8980	-	8738	-	-	9344	-	-	8802	6548	7840
	b	0,383	-	0,646	-	0,587	-	-	0,671	-	-	0,623	0,473	0,560
	c	0,591	-	1,145	-	1,115	-	-	1,192	-	-	1,123	0,835	1,000
10. Niedziele i święta	a	7151	8768	9002	10984	10301	11172	10335	10078	10421	10890	9206	8517	9735
	b	0,591	0,680	0,647	0,720	0,692	0,766	0,739	0,724	0,731	0,762	0,652	0,615	0,695
	c	0,735	0,901	0,925	1,128	1,058	1,148	1,062	1,035	1,070	1,119	0,946	0,875	1,000
11. Wszystkie dni	a	12095	12887	13904	15253	14885	14577	13986	13929	14247	14300	14130	13854	14003
	b	1,000	1,000	1,000	1,000	1,000	1,000	1,000	1,000	1,000	1,000	1,000	1,000	1,000
	c	0,864	0,920	0,993	1,089	1,063	1,041	0,999	0,995	1,017	1,021	1,009	0,989	1,000

Legenda:

a = średni dobowy ruch danego dnia (dni) tygodnia

b = $\frac{\text{średni dobowy ruch danego dnia (dni) tygodnia w miesiącu}}{\text{średni dobowy ruch we wszystkie dni miesiąca}}$

c = $\frac{\text{średni dobowy ruch danego dnia (dni) tygodnia w miesiącu}}{\text{średni dobowy ruch danego dnia (dni) tygodnia w roku}}$

Uwagi: -

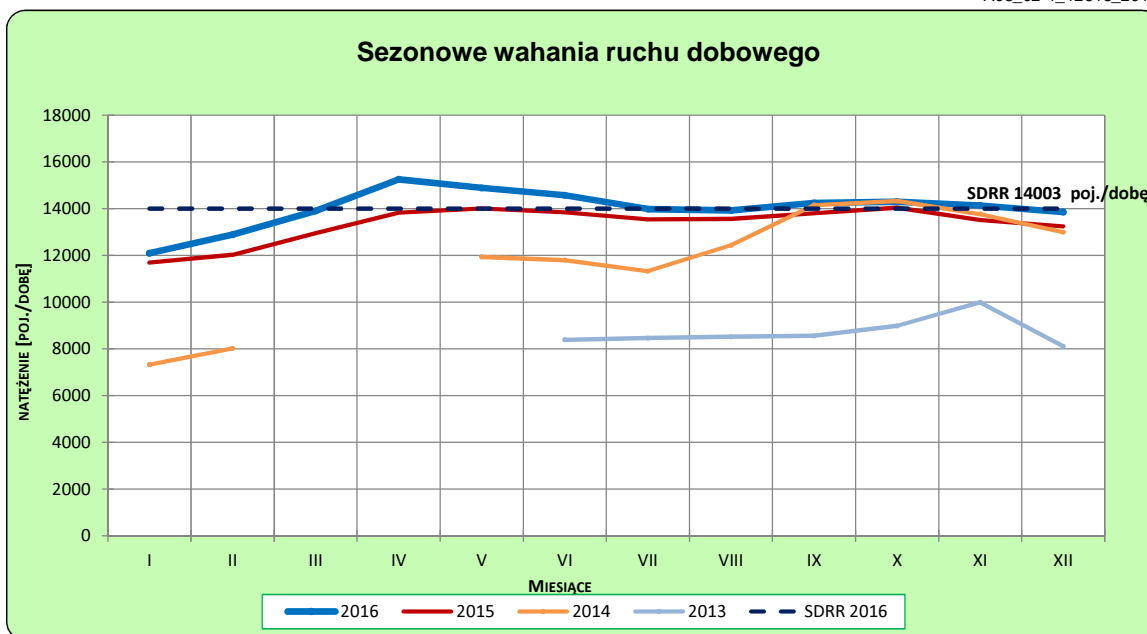
STACJA NR 12616

Miejscowość: Krzeszowice
Odcinek: Zabierzów-Krzeszowice
Typ stacji: SICK

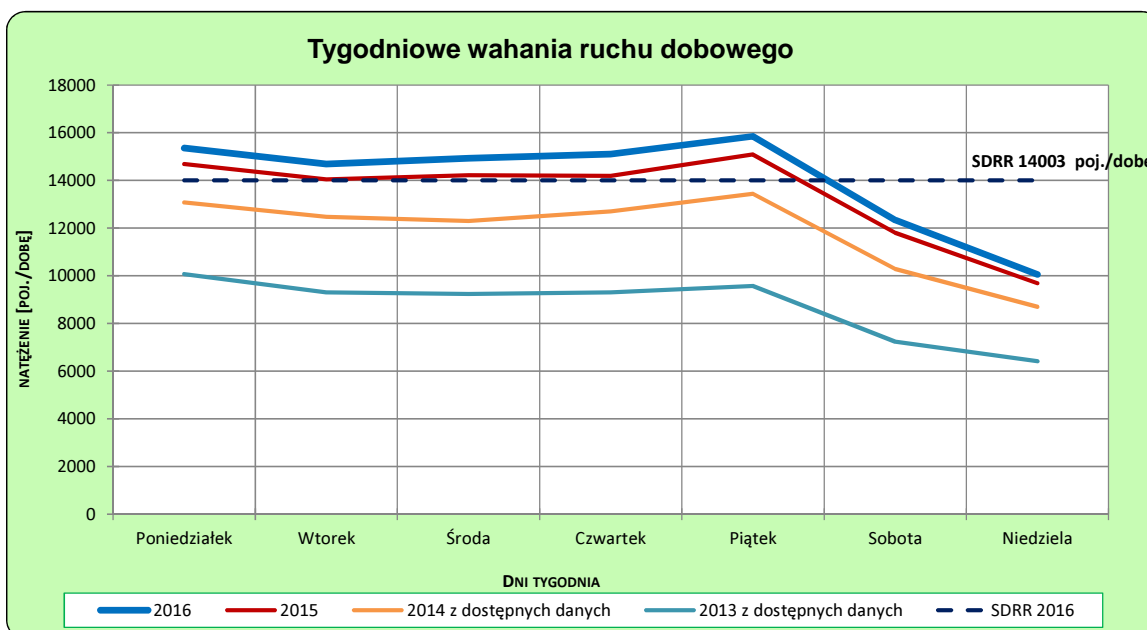
Rok: 2016
Numer drogi: 79
Oddział: KRAKÓW

Ruch ogółem

R03_02-1_12616_2016



R03_02-2_12616_2016



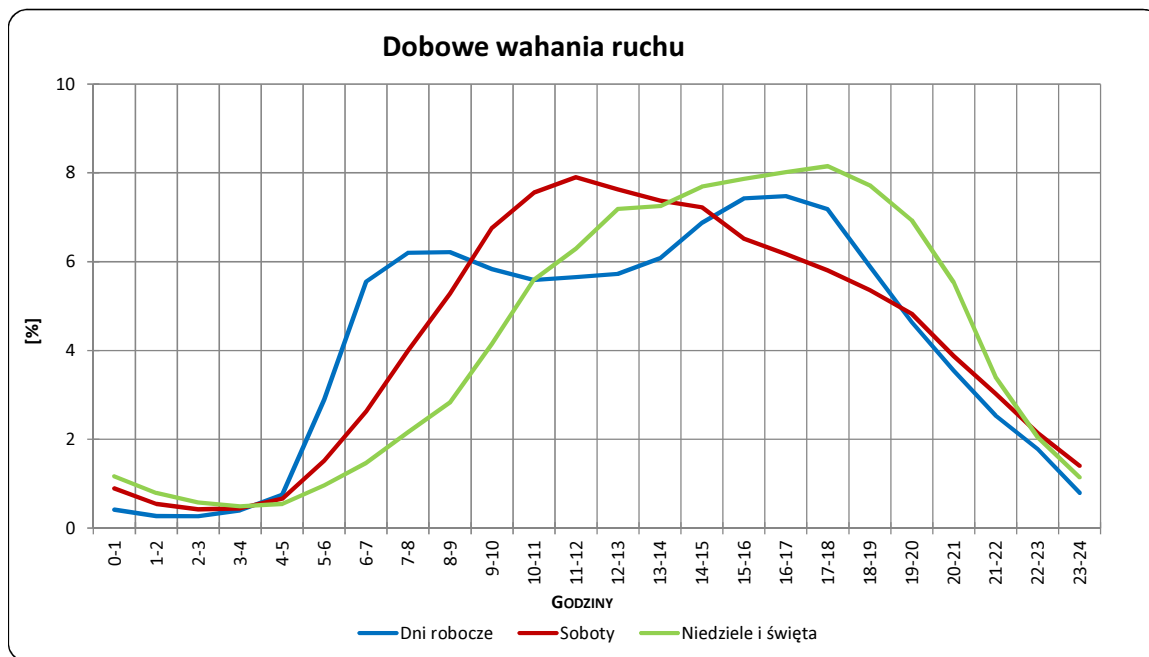
Uwagi: –

STACJA NR 12616

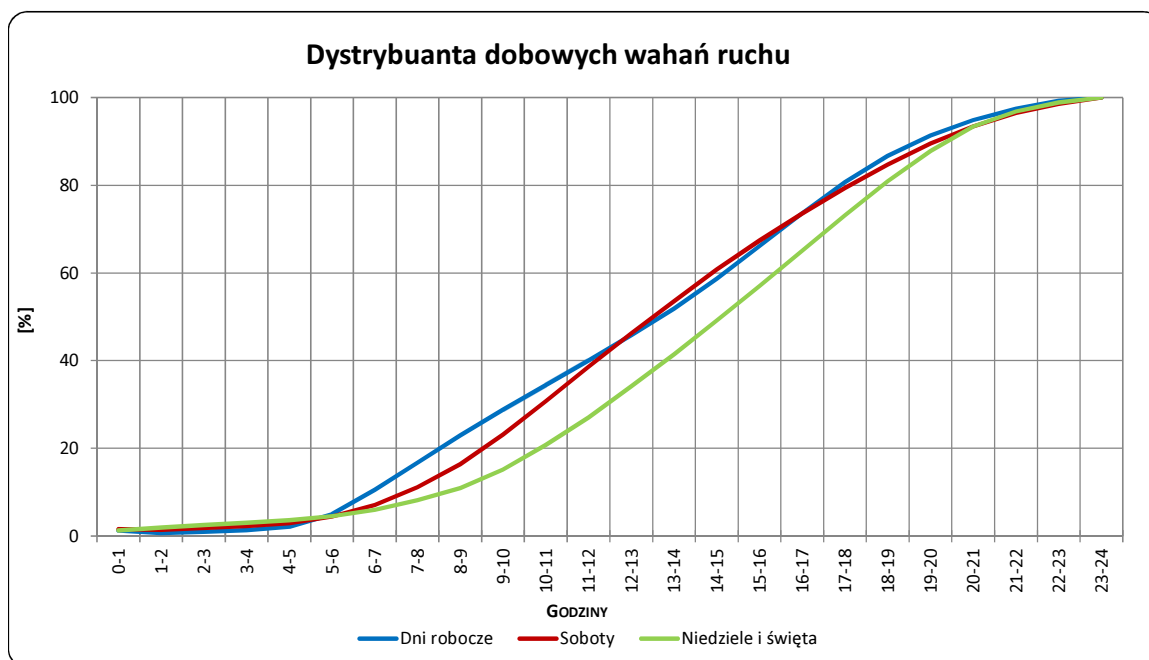
Miejscowość: Krzeszowice
Odcinek: Zabierzów-Krzeszowice
Typ stacji: SICK

Rok: 2016
Numer drogi: 79
Oddział: KRAKÓW

R03_03-1_12616_2016



R03_03-2_12616_2016



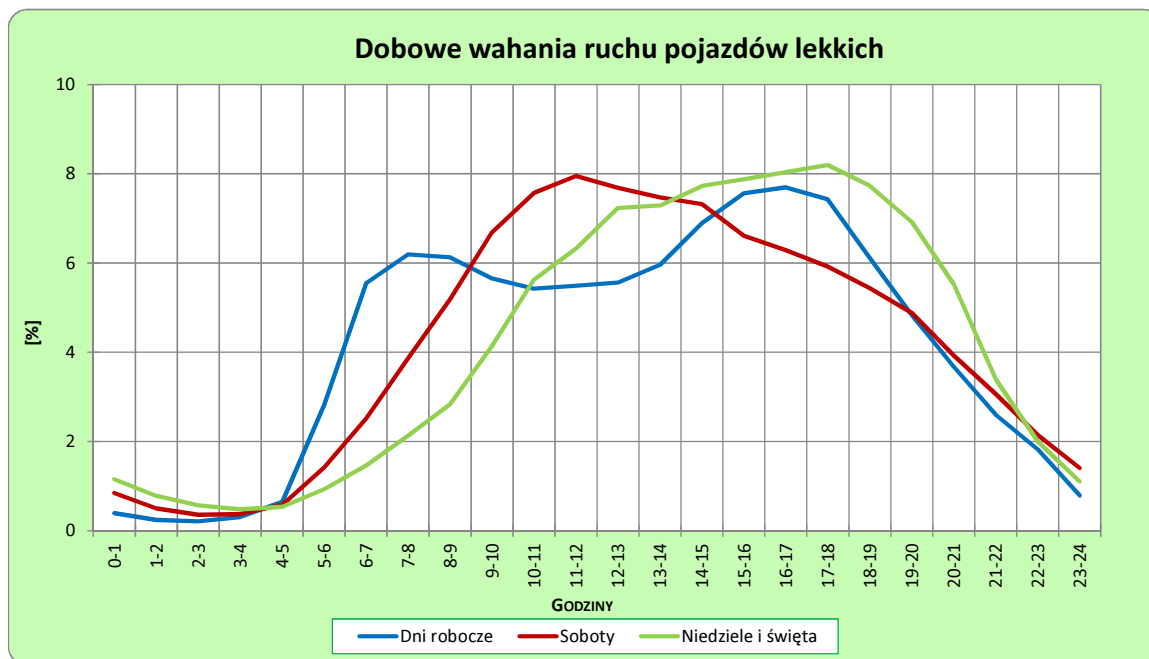
Uwagi: –

STACJA NR 12616

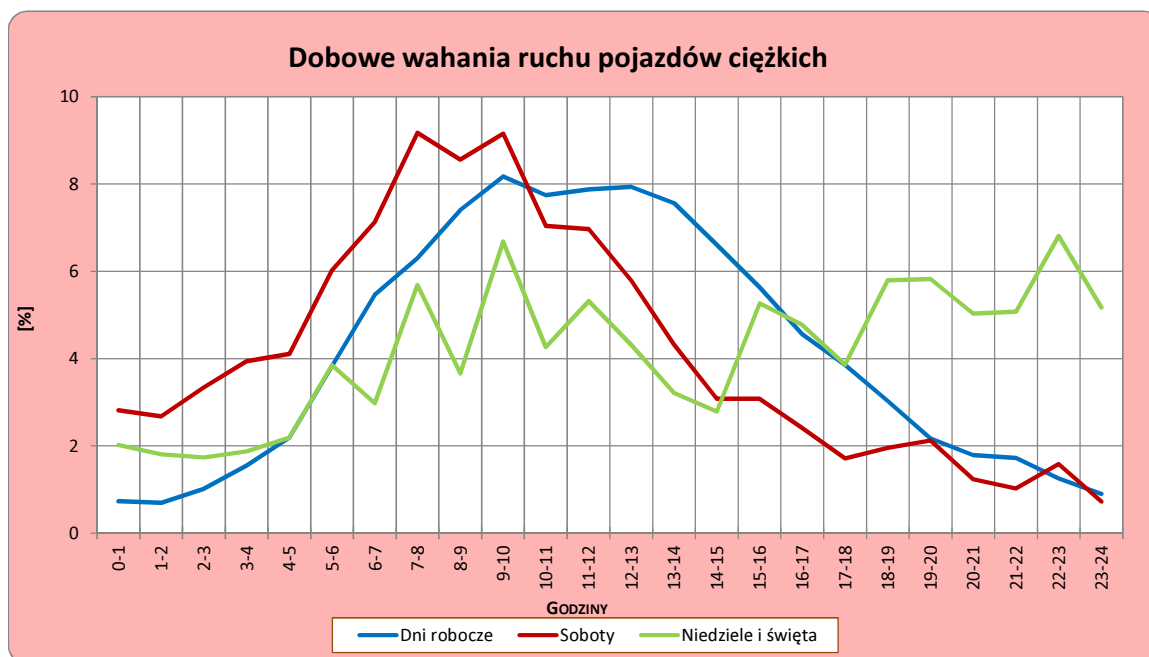
Miejscowość: Krzeszowice
Odcinek: Zabierzów-Krzeszowice
Typ stacji: SICK

Rok: 2016
Numer drogi: 79
Oddział: KRAKÓW

R03_04-1_12616_2016



R03_04-2_12616_2016



Uwagi: –

Struktura rodzajowa ruchu wg pomiarów automatycznych

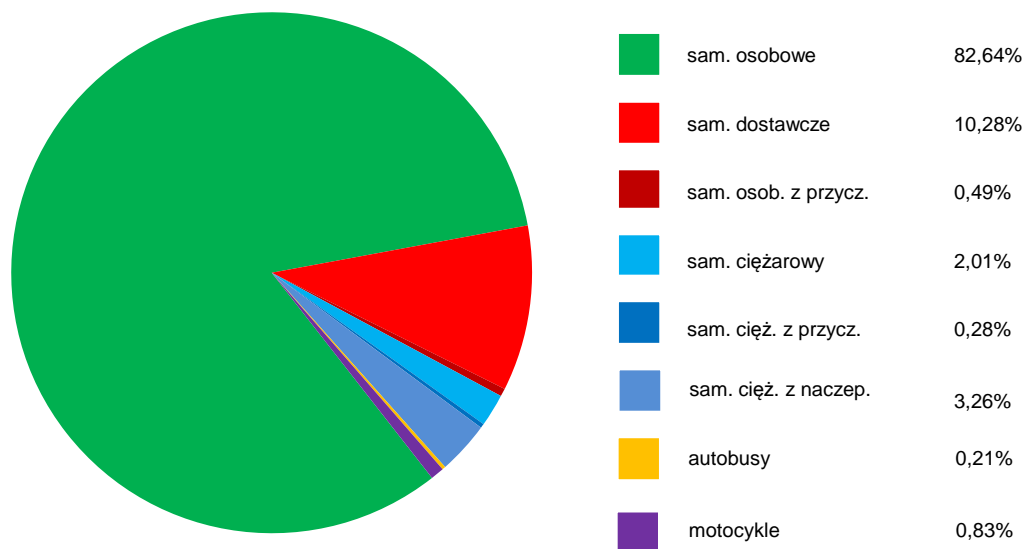
STACJA NR 12616

Miejscowość: Krzeszowice
Odcinek: Zabierzów-Krzeszowice
Typ stacji: SICK

Rok: 2016
Numer drogi: 79
Oddział: KRAKÓW

R04_05_12616_2016

Rodzajowa struktura ruchu wg pomiarów automatycznych dla stacji SICK w 2016 roku



SPIS TREŚCI

Raport 2.1	2
Woj 12.....	2
Raport 2.2	3
Woj 12.....	3
Raport 2.3	4
Stacja 12616.....	4
Raport 3.1	5
Stacja 12616.....	5
Raport 3.2	6
Stacja 12616.....	6
Raport 3.3	7
Stacja 12616.....	7
Raport 3.4	8
Stacja 12616.....	8
Raport 4.5	9
Stacja 12616.....	9