

Archiwizacja i analiza danych ze stacji ciągłych pomiarów ruchu z lat 2015-2016

Archiwizacja i analiza roczna danych z 2016

SCPR nr 12112



**Generalna Dyrekcja
Dróg Krajowych i Autostrad**

**Heller Consult sp. z o.o.
Warszawa, 28 kwietnia 2017**



Analiza średniego dobowego ruchu rocznego (SDRR) dla poszczególnych miesięcy w 2015 i 2016 roku

R02_01_2016

Lp.	Oddział GDDKiA	Numer stacji	Typ stacji	Numer drogi	Średni dobowy ruch w miesiącu																																			
					styczeń			luty			marzec			kwiecień			maj			czerwiec			lipiec			sierpień			wrzesień			październik			listopad			grudzień		
					2015	2016	wzrost/spadek (%)	2015	2016	wzrost/spadek (%)	2015	2016	wzrost/spadek (%)	2015	2016	wzrost/spadek (%)	2015	2016	wzrost/spadek (%)	2015	2016	wzrost/spadek (%)	2015	2016	wzrost/spadek (%)	2015	2016	wzrost/spadek (%)	2015	2016	wzrost/spadek (%)	2015	2016	wzrost/spadek (%)	2015	2016	wzrost/spadek (%)			
1.	KRAKÓW	12011	GR	94g	7181	7501	+4	7541	7979	+6	7998	8218	+3	8679	8741	+1	8726	9147	+5	8909	9344	+5	9266	9297	0	9258	9610	+4	8746	9169	+5	8692	8903	+2	8266	8588	+4	7968	8142	+2
		12013	GR	52	11175	11514	+3	12035	11859	-1	12334	12138	-2	13073	13078	0	13770	13617	-1	13951	13930	0	14513	14448	0	14514	14501	0	13754	13640	-1	13193	13148	0	12217	12349	+1	11948	11937	0
		12112	RPP-5	7	16786	17582	+5	19386	19076	-2	15266	15914	+4	15070	15434	+2	15758	16546	+5	17557	18241	+4	21797	22095	+1	22312	24512	+10	18351	20835	+14	16241	17434	+7	14099	15687	+11	15822	17599	+11
		12602	SICK	A4	44277	47938	+8	47237	52155	+10	46252	50692	+10	49151	53170	+8	51719	56692	+10	52166	57864	+11	55840	60415	+8	57149	61879	+8	53466	58880	+10	52342	56070	+7	49419	53596	+8	48680	51947	+7
		12616	SICK	79	11690	12095	+3	12032	12887	+7	12960	13904	+7	13842	15253	+10	14007	14885	+6	13851	14577	+5	13551	13986	+3	13558	13929	+3	13807	14247	+3	14042	14300	+2	13518	14130	+5	13243	13854	+5

Średni dobowy ruch roczny (SDRR) w stacjach SCPR w latach 2007-2016

Ruch ogółem

R02_02_2016

Lp.	Oddział GDDKiA	Numer stacji	Typ stacji	Nr drogi	Średni dobowy ruch roczny (SDRR) w latach (poj./dobę)										Wzrost/spadek ruchu (%)	
					2007	2008	2009	2010	2011	2012	2013	2014	2015	2016	2016/14	2016/15
1.	KRAKÓW	12011	GR	94g	-	-	25142	26139	27113	24620	12896*	8640*	8435	8719	1*	3
		12013	GR	52	16814	15584	16072	16338	14669	13030	13057	12859	13039	13013	1	0
		12112	RPP-5	7	13118	13493	14580	14981	-	15515	15911	-	17370*	18412*	-	6*
		12602	SICK	A4	-	-	-	-	-	-	-	-	50641*	55108*	-	9*
		12616	SICK	79	-	-	-	-	-	-	-	-	13341	14003	-	5

* - wynik niemiernodajny do porównań

STACJA NR 12112

Miejscowość: Tenczyn
Odcinek: Lubień-Skomielna
Typ stacji: RPP 5

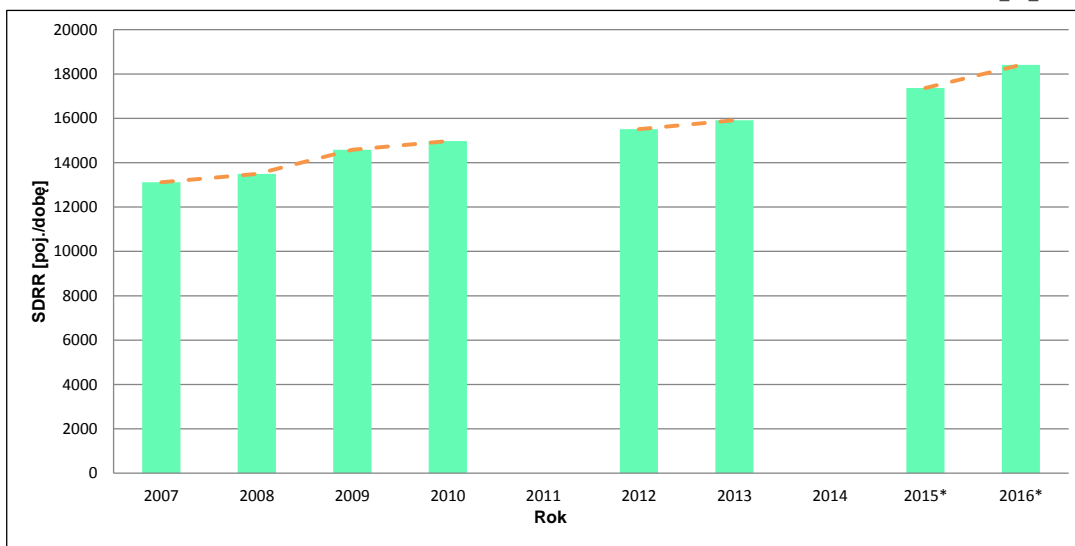
Rok: 2016
Numer drogi: 7
Oddział: KRAKÓW

Wykres trendu rozwoju ruchu dla stacji 12112

R02_02_12112

Średni dobowy ruch roczny (SDRR) w latach (poj./dobę)										Wzrost/spadek ruchu [%]	
2007	2008	2009	2010	2011	2012	2013	2014	2015	2016	2016/14	2016/15
13118	13493	14580	14981	-	15515	15911	-	17370*	18412*	-	6*

R02_03_12112



* - ruch niemiernodajny do porównań

Średni dobowy ruch dla poszczególnych dni tygodnia w poszczególnych miesiącach roku

STACJA NR 12112

Miejscowość: Tenczyn
Odcinek: Lubień-Skomielna
Typ stacji: RPP 5

Rok: 2016
Numer drogi: 7
Oddział: KRAKÓW

Ruch ogółem

R03_01_12112_2016

Dni tygodnia:		Styczeń	Luty	Marzec	Kwiecień	Maj	Czerwiec	Lipiec	Sierpień	Wrzesień	Pazdziernik	Listopad	Grudzień	Cał rok
1. Poniedziałki	a	16571	17760	14650	14256	16239	17472	21593	23622	20034	16184	14961	15567	17409
	b	0,942	0,931	0,921	0,924	0,981	0,958	0,977	0,964	0,962	0,928	0,954	0,885	0,946
	c	0,952	1,020	0,842	0,819	0,933	1,004	1,240	1,357	1,151	0,930	0,859	0,894	1,000
2. Wtorki	a	14763	15707	15064	14748	14887	16343	18766	20616	17927	15240	14122	17759	16328
	b	0,840	0,823	0,947	0,956	0,900	0,896	0,849	0,841	0,860	0,874	0,900	1,009	0,887
	c	0,904	0,962	0,923	0,903	0,912	1,001	1,149	1,263	1,098	0,933	0,865	1,088	1,000
3. Środy	a	15274	16038	15047	14507	15935	16871	19395	21868	16089	15537	15069	19406	16753
	b	0,869	0,841	0,946	0,940	0,963	0,925	0,878	0,892	0,772	0,891	0,961	1,103	0,910
	c	0,912	0,957	0,898	0,866	0,951	1,007	1,158	1,305	0,960	0,927	0,899	1,158	1,000
4. Czwartki	a	16417	17146	16171	17059	16193	16605	20918	24037	19944	16630	15660	17965	17895
	b	0,934	0,899	1,016	1,105	0,979	0,910	0,947	0,981	0,957	0,954	0,998	1,021	0,972
	c	0,917	0,958	0,904	0,953	0,905	0,928	1,169	1,343	1,115	0,929	0,875	1,004	1,000
5. Piątki	a	20128	21524	18336	17428	18456	20448	23708	27016	24133	20304	17886	18607	20664
	b	1,145	1,128	1,152	1,129	1,115	1,121	1,073	1,102	1,158	1,165	1,140	1,057	1,122
	c	0,974	1,042	0,887	0,843	0,893	0,990	1,147	1,307	1,168	0,983	0,866	0,900	1,000
6. Soboty	a	21903	23820	16199	15385	16661	19607	24626	27277	23167	19127	16228	17648	20137
	b	1,246	1,249	1,018	0,997	1,007	1,075	1,115	1,113	1,112	1,097	1,034	1,003	1,094
	c	1,088	1,183	0,804	0,764	0,827	0,974	1,223	1,355	1,150	0,950	0,806	0,876	1,000
7. Niedziele	a	19257	21541	15531	14655	16727	20342	25663	27490	24548	19016	16520	17868	19929
	b	1,095	1,129	0,976	0,950	1,011	1,115	1,161	1,121	1,178	1,091	1,053	1,015	1,082
	c	0,966	1,081	0,779	0,735	0,839	1,021	1,288	1,379	1,232	0,954	0,829	0,897	1,000
8. Dni robocze	a	16631	17635	15853	15600	16342	17548	20876	23432	19625	16779	15539	17861	17810
	b	0,946	0,924	0,996	1,011	0,988	0,962	0,945	0,956	0,942	0,962	0,991	1,015	0,967
	c	0,934	0,990	0,890	0,876	0,918	0,985	1,172	1,316	1,102	0,942	0,872	1,003	1,000
9. Święta	a	14918	-	17556	-	18417	-	-	25764	-	-	14606	13800	17510
	b	0,848	-	1,103	-	1,113	-	-	1,051	-	-	0,931	0,784	0,951
	c	0,852	-	1,003	-	1,052	-	-	1,471	-	-	0,834	0,788	1,000
10. Niedziele i święta	a	18017	21541	15936	14655	17451	20342	25663	27145	24548	19016	15882	16241	19703
	b	1,025	1,129	1,001	0,950	1,055	1,115	1,161	1,107	1,178	1,091	1,012	0,923	1,070
	c	0,914	1,093	0,809	0,744	0,886	1,032	1,302	1,378	1,246	0,965	0,806	0,824	1,000
11. Wszystkie dni	a	17582	19076	15914	15434	16546	18241	22095	24512	20835	17434	15687	17599	18412
	b	1,000	1,000	1,000	1,000	1,000	1,000	1,000	1,000	1,000	1,000	1,000	1,000	1,000
	c	0,955	1,036	0,864	0,838	0,899	0,991	1,200	1,331	1,132	0,947	0,852	0,956	1,000

Legenda:

a = średni dobowy ruch danego dnia (dni) tygodnia

b = $\frac{\text{średni dobowy ruch danego dnia (dni) tygodnia w miesiącu}}{\text{średni dobowy ruch we wszystkie dni miesiąca}}$

c = $\frac{\text{średni dobowy ruch danego dnia (dni) tygodnia w miesiącu}}{\text{średni dobowy ruch danego dnia (dni) tygodnia w roku}}$

Uwagi: -

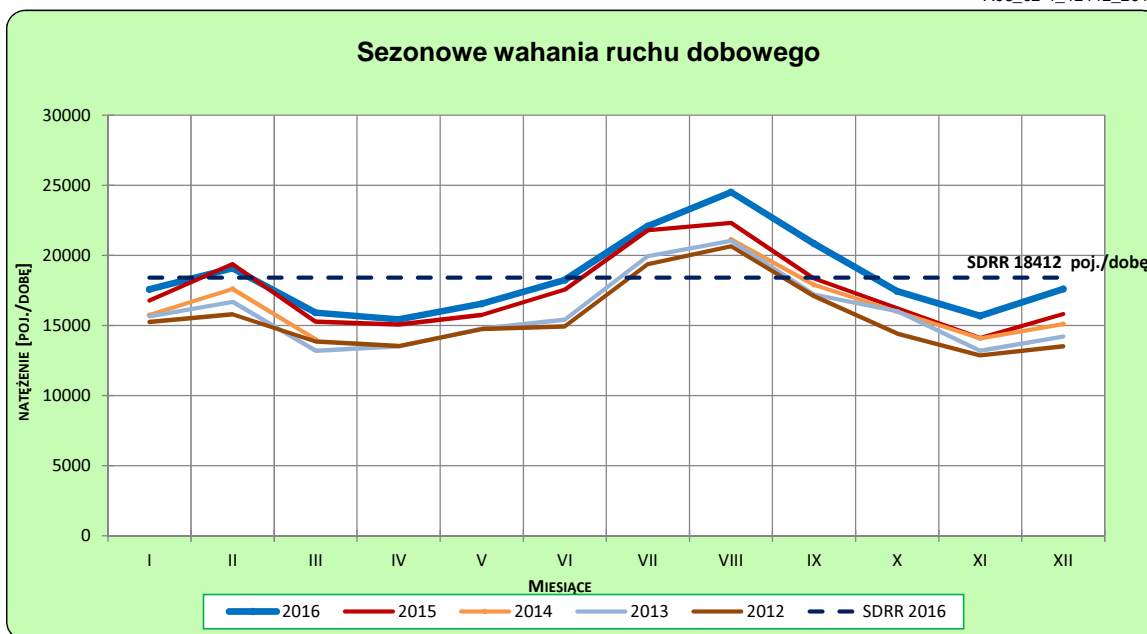
STACJA NR 12112

Miejscowość: Tenczyn
Odcinek: Lubień-Skomielna
Typ stacji: RPP 5

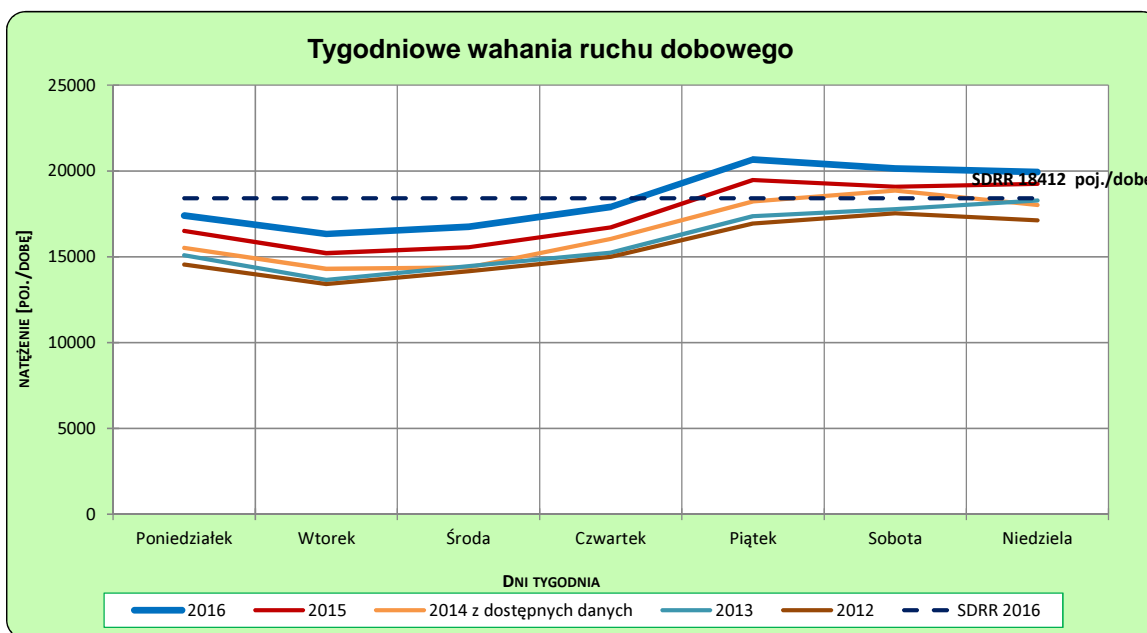
Rok: 2016
Numer drogi: 7
Oddział: KRAKÓW

Ruch ogółem

R03_02-1_12112_2016



R03_02-2_12112_2016



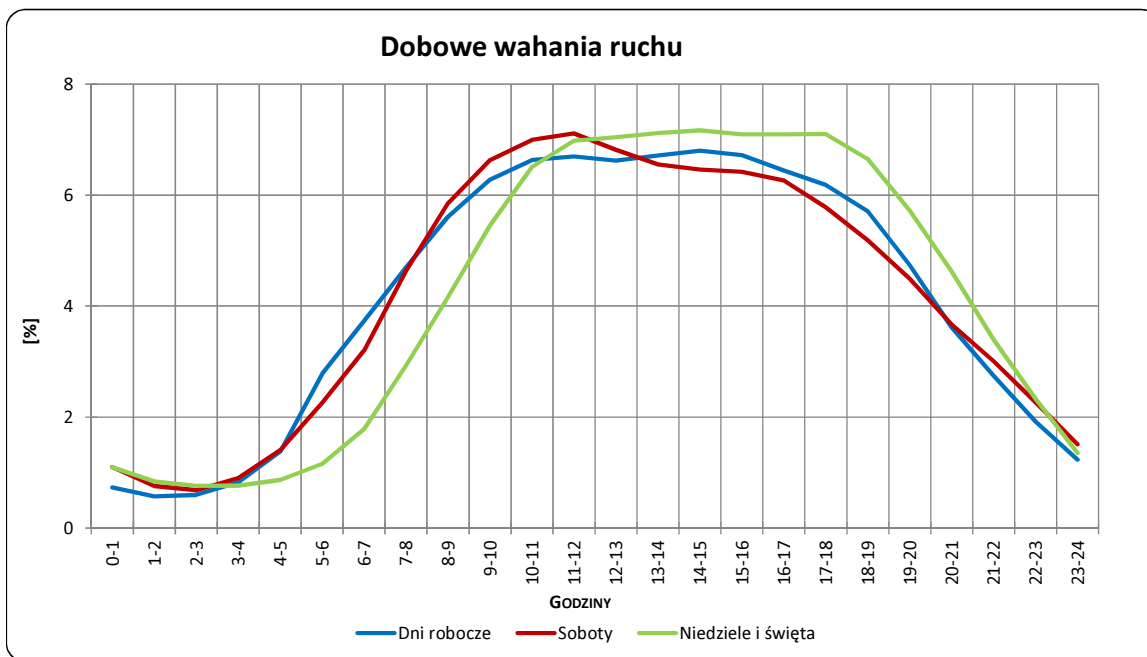
Uwagi: –

STACJA NR 12112

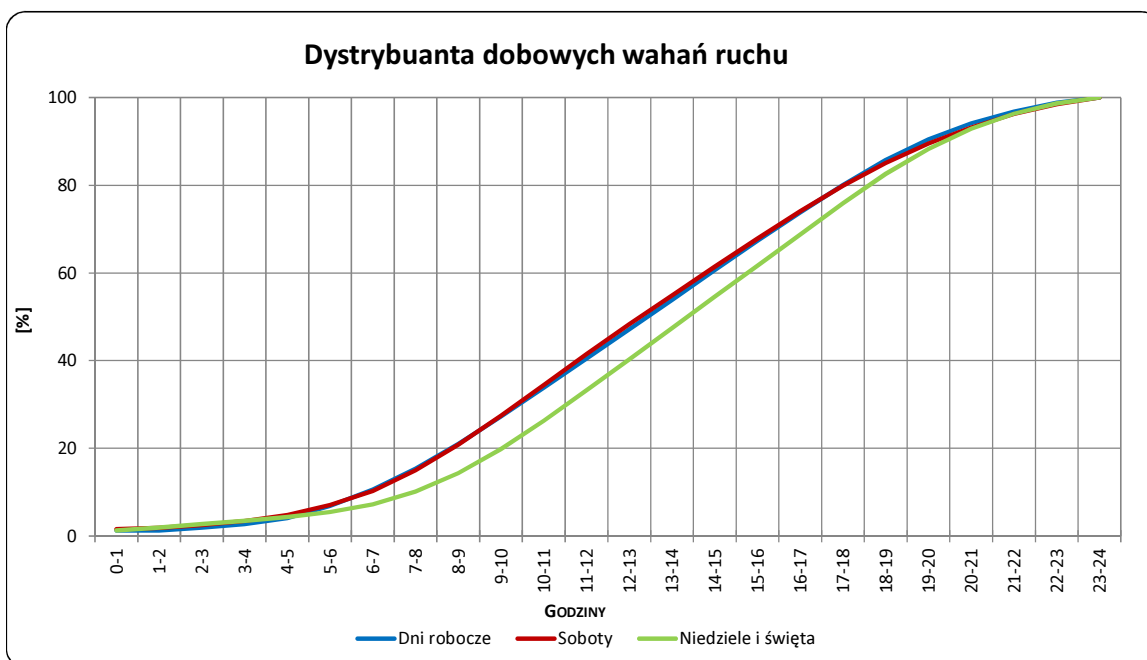
Miejscowość: Tenczyn
Odcinek: Lubień-Skomielna
Typ stacji: RPP 5

Rok: 2016
Numer drogi: 7
Oddział: KRAKÓW

R03_03-1_12112_2016



R03_03-2_12112_2016



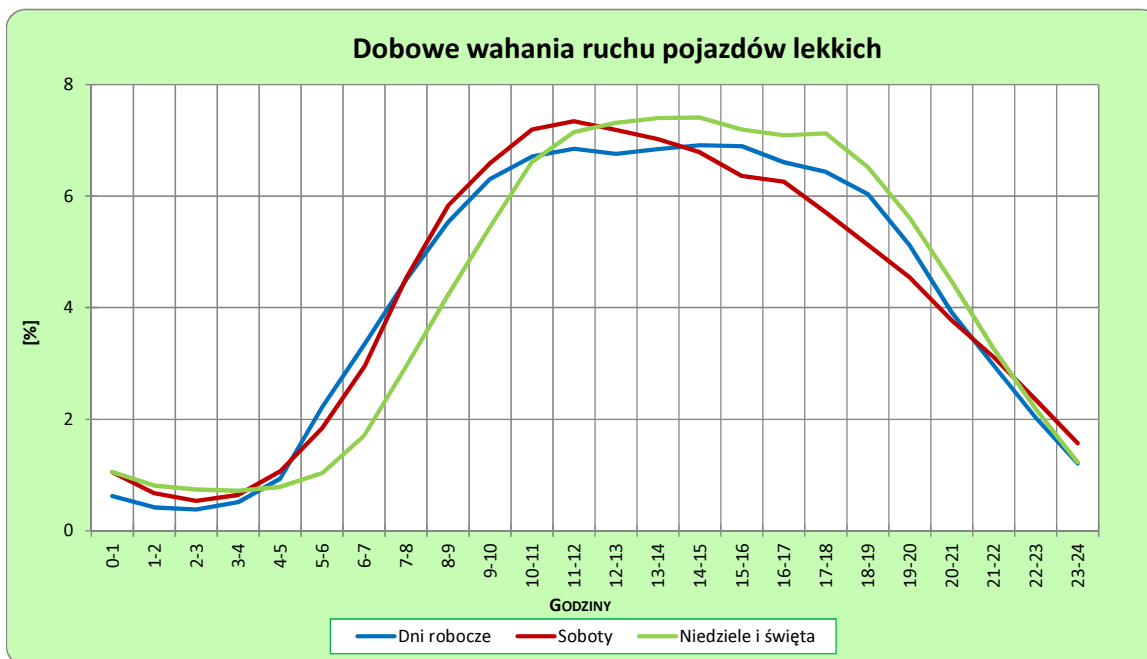
Uwagi: –

STACJA NR 12112

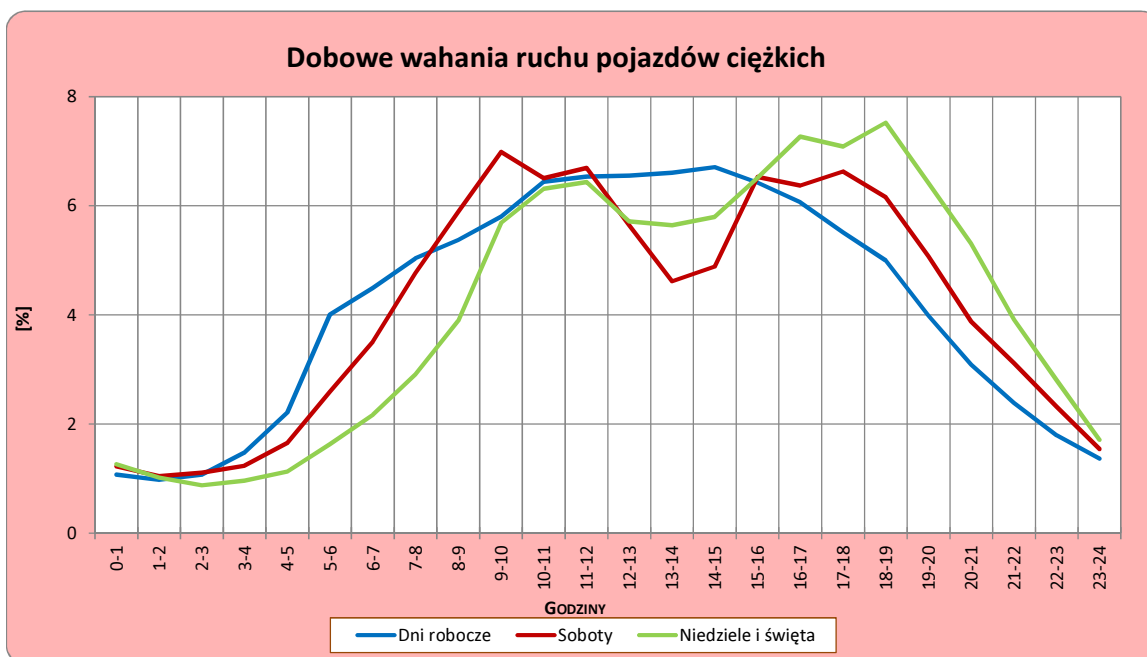
Miejscowość: Tenczyn
Odcinek: Lubień-Skomielna
Typ stacji: RPP 5

Rok: 2016
Numer drogi: 7
Oddział: KRAKÓW

R03_04-1_12112_2016



R03_04-2_12112_2016



Uwagi: –

Udział ruchu pojazdów lekkich i ciężkich w poszczególnych okresach doby

STACJA NR 12112

Miejscowość: Tenczyn
Odcinek: Lubień-Skomielna
Typ stacji: RPP 5

Rok: 2016
Numer drogi: 7
Oddział: KRAKÓW

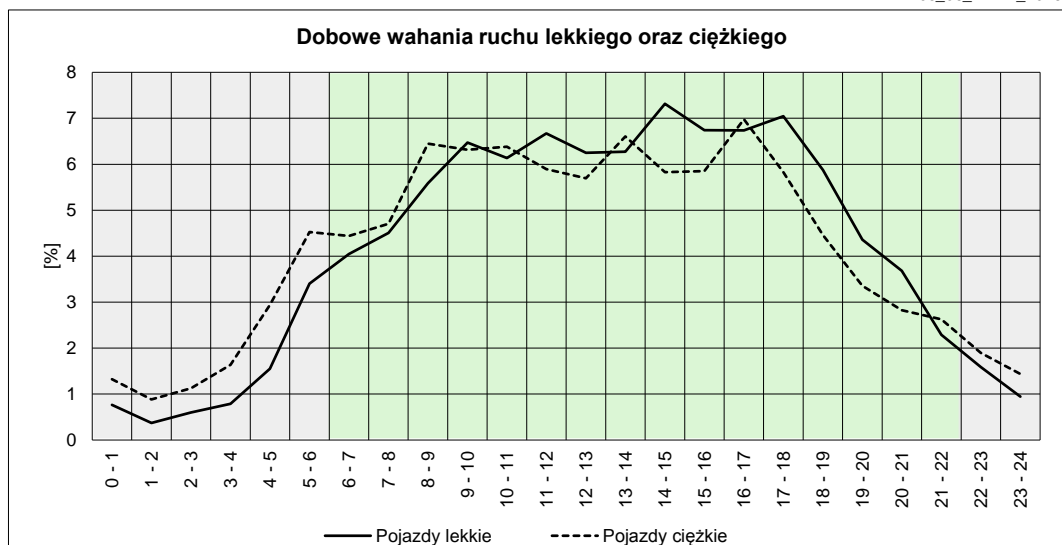
R03_05_12112_2016

Godziny	Udział procentowy ruchu w poszczególnych godzinach doby [%]	
	Pojazdy lekkie	Pojazdy ciężkie
0 - 1	0,76	1,32
1 - 2	0,37	0,88
2 - 3	0,60	1,13
3 - 4	0,79	1,63
4 - 5	1,55	2,94
5 - 6	3,40	4,53
6 - 7	4,05	4,44
7 - 8	4,51	4,70
8 - 9	5,59	6,45
9 - 10	6,47	6,31
10 - 11	6,14	6,38
11 - 12	6,67	5,90
12 - 13	6,25	5,70
13 - 14	6,27	6,60
14 - 15	7,31	5,83
15 - 16	6,74	5,85
16 - 17	6,74	6,98
17 - 18	7,05	5,83
18 - 19	5,88	4,46
19 - 20	4,36	3,36
20 - 21	3,68	2,83
21 - 22	2,29	2,63
22 - 23	1,59	1,90
23 - 24	0,94	1,44

Źródło danych: Pomiary ręczne

	22 ⁰⁰ - 6 ⁰⁰	6 ⁰⁰ - 22 ⁰⁰
Pojazdy lekkie	10,01%	89,99%
Pojazdy ciężkie	15,77%	84,23%

R03_06_12112_2016



Struktura rodzajowa ruchu wg pomiarów ręcznych

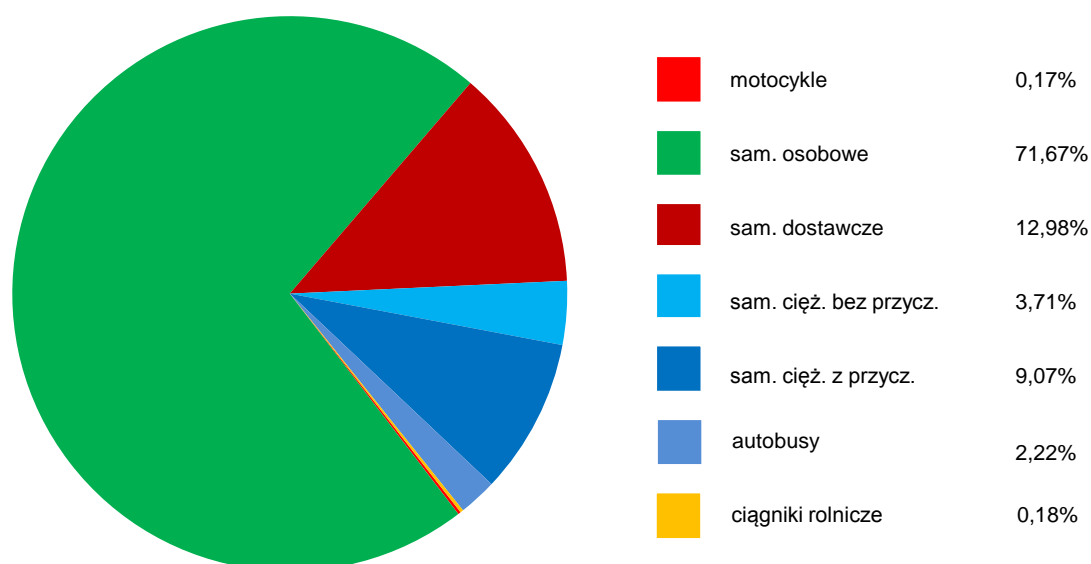
STACJA NR 12112

Miejscowość: Tenczyn
Odcinek: Lubień-Skomielna
Typ stacji: RPP 5

Rok: 2016
Numer: 7
Oddział: KRAKÓW

R04_05_12112_2016

Rodzajowa struktura ruchu wg pomiarów ręcznych w 2016 roku



SPIS TREŚCI

Raport 2.1	2
Woj 12.....	2
Raport 2.2	3
Woj 12.....	3
Raport 2.3	4
Stacja 12112.....	4
Raport 3.1	5
Stacja 12112.....	5
Raport 3.2	6
Stacja 12112.....	6
Raport 3.3	7
Stacja 12112.....	7
Raport 3.4	8
Stacja 12112.....	8
Raport 3.5	9
Stacja 12112.....	9
Raport 4.5	10
Stacja 12112.....	10