

Archiwizacja i analiza danych ze stacji ciągłych pomiarów ruchu z lat 2015-2016

Archiwizacja i analiza roczna danych z 2016

SCPR nr 26087



**Generalna Dyrekcja
Dróg Krajowych i Autostrad**

**Heller Consult sp. z o.o.
Warszawa, 28 kwietnia 2017**



Analiza średniego dobowego ruchu rocznego (SDRR) dla poszczególnych miesięcy w 2015 i 2016 roku

R02_01_2016

Lp.	Oddział GDDKiA	Numer stacji	Typ stacji	Numer drogi	Średni dobowy ruch w miesiącu																																			
					styczeń			luty			marzec			kwiecień			maj			czerwiec			lipiec			sierpień			wrzesień			październik			listopad			grudzień		
					2015	2016	wzrost/spadek (%)	2015	2016	wzrost/spadek (%)	2015	2016	wzrost/spadek (%)	2015	2016	wzrost/spadek (%)	2015	2016	wzrost/spadek (%)	2015	2016	wzrost/spadek (%)	2015	2016	wzrost/spadek (%)	2015	2016	wzrost/spadek (%)	2015	2016	wzrost/spadek (%)	2015	2016	wzrost/spadek (%)	2015	2016	wzrost/spadek (%)			
1.	KIELCE	26009	GR	S7I	16141	16003	-1	16972	17436	+3	17321	17217	-1	17921	17798	-1	18520	18707	+1	19114	19158	0	20167	19322	-4	20814	21035	+1	19240	19306	0	18641	18317	-2	17323	17196	-1	16730	16156	-3
		26055	GR	73	8522	8533	0	9059	9466	+4	9574	9676	+1	9955	10273	+3	10318	10727	+4	10613	10878	+2	10960	11673	+7	11074	11928	+8	10450	11694	+12	10184	11173	+10	9778	10347	+6	9293	9637	+4
		26056	GR	74	7630	7947	+4	8465	9100	+8	9368	9727	+4	9461	10405	+10	10087	10955	+9	10482	11108	+6	11551	12490	+8	11870	13054	+10	10781	11747	+9	10345	10960	+6	9766	10310	+6	8976	9504	+6
		26087	GR	S7I	19018	18476	-3	19543	21028	+8	20386	20726	+2	21082	21589	+2	21748	22551	+4	22304	22988	+3	22824	23116	+1	23317	24253	+4	22783	23342	+2	22232	22609	+2	20838	21440	+3	19934	20330	+2
		26615	SICK	S7k	13277	12598	-5	13776	14561	+6	14627	14741	+1	15116	15346	+2	15967	16484	+3	16578	16740	+1	17845	17680	-1	18416	18558	+1	16759	17240	+3	15345	16383	+7	14433	15726	+9	13766	14424	+5

Średni dobowy ruch roczny (SDRR) w stacjach SCPR w latach 2007-2016

Ruch ogółem R02_02_2016

Lp.	Oddział GDDKiA	Numer stacji	Typ stacji	Nr drogi	Średni dobowy ruch roczny (SDRR) w latach (poj./dobę)										Wzrost/spadek ruchu (%)	
					2007	2008	2009	2010	2011	2012	2013	2014	2015	2016	2016/14	2016/15
1.	KIELCE	26009	GR	S7I	15553	16714	17183	17476	18791	17930	17250	18110	18242	18137*	0*	-1*
		26055	GR	73	-	-	-	-	10184	10024	9805	9920	9981	10500	6	5
		26056	GR	74	-	-	-	-	9511	8691	8179	9121*	9898	10608	16*	7
		26087	GR	S7f	-	-	-	-	-	19594	19437	20600	21334	21870	6	3
		26615	SICK	S7k	-	-	-	-	-	-	-	-	15492	15873	-	2

* - wynik niemiarodajny do porównań

Średni dobowy ruch dla poszczególnych dni tygodnia w poszczególnych miesiącach roku

STACJA NR 26087

Miejscowość: Ostojów
Odcinek: Skarżysko Kam.-Wiśniówka
Typ stacji: GR

Rok: 2016
Numer drogi: S7f
Oddział: KIELCE

Ruch ogółem

R03_01_26087_2016

Dni tygodnia:		Styczeń	Luty	Marzec	Kwiecień	Maj	Czerwiec	Lipiec	Sierpień	Wrzesień	Pazdziernik	Listopad	Grudzień	Cał rok
1. Poniedziałki	a	19158	22133	21732	22719	23249	24648	25026	26142	24759	23196	22678	22189	23135
	b	1,037	1,053	1,049	1,052	1,031	1,072	1,083	1,078	1,061	1,026	1,058	1,091	1,058
	c	0,828	0,957	0,939	0,982	1,005	1,065	1,082	1,130	1,070	1,003	0,980	0,959	1,000
2. Wtorki	a	18676	20517	21970	21509	23305	22994	22712	24048	23434	22450	21794	21831	22103
	b	1,011	0,976	1,060	0,996	1,033	1,000	0,983	0,992	1,004	0,993	1,017	1,074	1,011
	c	0,845	0,928	0,994	0,973	1,054	1,040	1,028	1,088	1,060	1,016	0,986	0,988	1,000
3. Środy	a	19182	20727	22096	21950	24881	23817	22777	23728	24088	22898	22610	22156	22575
	b	1,038	0,986	1,066	1,017	1,103	1,036	0,985	0,978	1,032	1,013	1,055	1,090	1,032
	c	0,850	0,918	0,979	0,972	1,102	1,055	1,009	1,051	1,067	1,014	1,002	0,981	1,000
4. Czwartki	a	19651	21634	22770	22948	23920	24313	23621	24522	24690	23684	23912	22572	23186
	b	1,064	1,029	1,099	1,063	1,061	1,058	1,022	1,011	1,058	1,048	1,115	1,110	1,060
	c	0,848	0,933	0,982	0,990	1,032	1,049	1,019	1,058	1,065	1,021	1,031	0,974	1,000
5. Piątki	a	22150	25043	24743	26265	25134	27558	26714	27979	27929	27111	25654	23946	25852
	b	1,199	1,191	1,194	1,217	1,115	1,199	1,156	1,154	1,197	1,199	1,197	1,178	1,182
	c	0,857	0,969	0,957	1,016	0,972	1,066	1,033	1,082	1,080	1,049	0,992	0,926	1,000
6. Soboty	a	16501	19562	15952	18230	18439	18606	19922	21660	18833	19478	16599	15060	18236
	b	0,893	0,930	0,770	0,844	0,818	0,809	0,862	0,893	0,807	0,862	0,774	0,741	0,834
	c	0,905	1,073	0,875	1,000	1,011	1,020	1,092	1,188	1,033	1,068	0,910	0,826	1,000
7. Niedziele	a	16060	17578	15278	17505	20030	18982	21040	21351	19661	19449	17009	15590	18294
	b	0,869	0,836	0,737	0,811	0,888	0,826	0,910	0,880	0,842	0,860	0,793	0,767	0,836
	c	0,878	0,961	0,835	0,957	1,095	1,038	1,150	1,167	1,075	1,063	0,930	0,852	1,000
8. Dni robocze	a	19763	22011	22662	23078	24098	24666	24170	25284	24980	23868	23330	22539	23370
	b	1,070	1,047	1,093	1,069	1,069	1,073	1,046	1,043	1,070	1,056	1,088	1,109	1,069
	c	0,846	0,942	0,970	0,988	1,031	1,055	1,034	1,082	1,069	1,021	0,998	0,964	1,000
9. Święta	a	8905	-	17973	-	17465	-	-	23057	-	-	16488	12997	16147
	b	0,482	-	0,867	-	0,774	-	-	0,951	-	-	0,769	0,639	0,738
	c	0,551	-	1,113	-	1,082	-	-	1,428	-	-	1,021	0,805	1,000
10. Niedziele i święta	a	14016	17578	15817	17505	18930	18982	21040	21692	19661	19449	16835	14553	18004
	b	0,759	0,836	0,763	0,811	0,839	0,826	0,910	0,894	0,842	0,860	0,785	0,716	0,823
	c	0,778	0,976	0,879	0,972	1,051	1,054	1,169	1,205	1,092	1,080	0,935	0,808	1,000
11. Wszystkie dni	a	18476	21028	20726	21589	22551	22988	23116	24253	23342	22609	21440	20330	21870
	b	1,000	1,000	1,000	1,000	1,000	1,000	1,000	1,000	1,000	1,000	1,000	1,000	1,000
	c	0,845	0,961	0,948	0,987	1,031	1,051	1,057	1,109	1,067	1,034	0,980	0,930	1,000

Legenda:

a = średni dobowy ruch danego dnia (dni) tygodnia

b = $\frac{\text{średni dobowy ruch danego dnia (dni) tygodnia w miesiącu}}{\text{średni dobowy ruch we wszystkie dni miesiąca}}$

c = $\frac{\text{średni dobowy ruch danego dnia (dni) tygodnia w miesiącu}}{\text{średni dobowy ruch danego dnia (dni) tygodnia w roku}}$

Uwagi: -

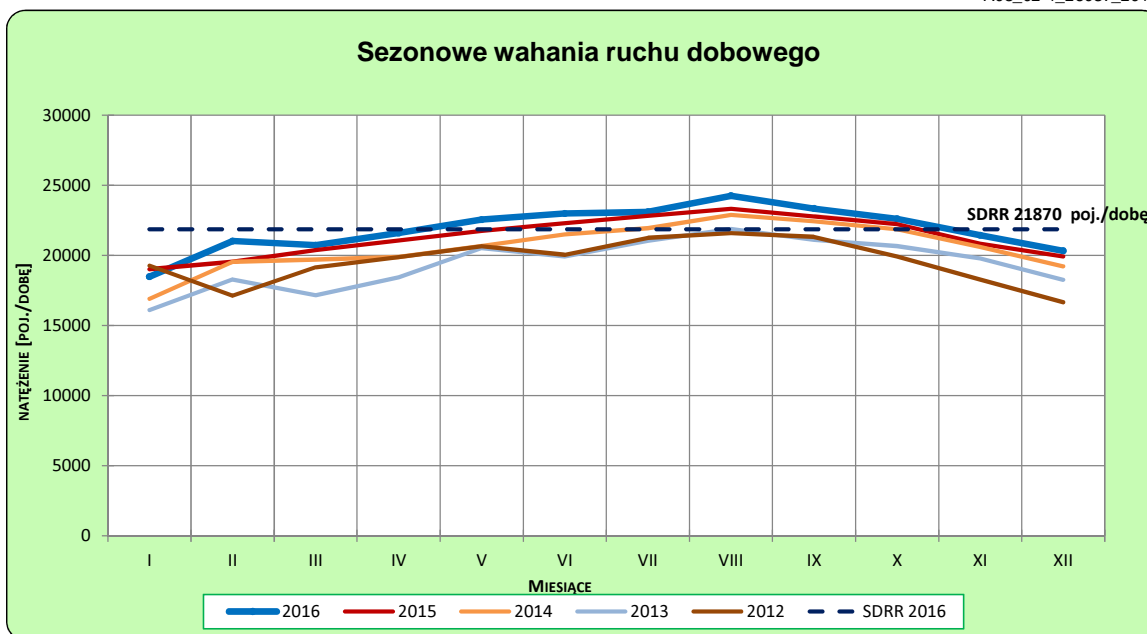
STACJA NR 26087

Miejscowość: Ostojów
Odcinek: Skarżysko Kam.-Wiśniówka
Typ stacji: GR

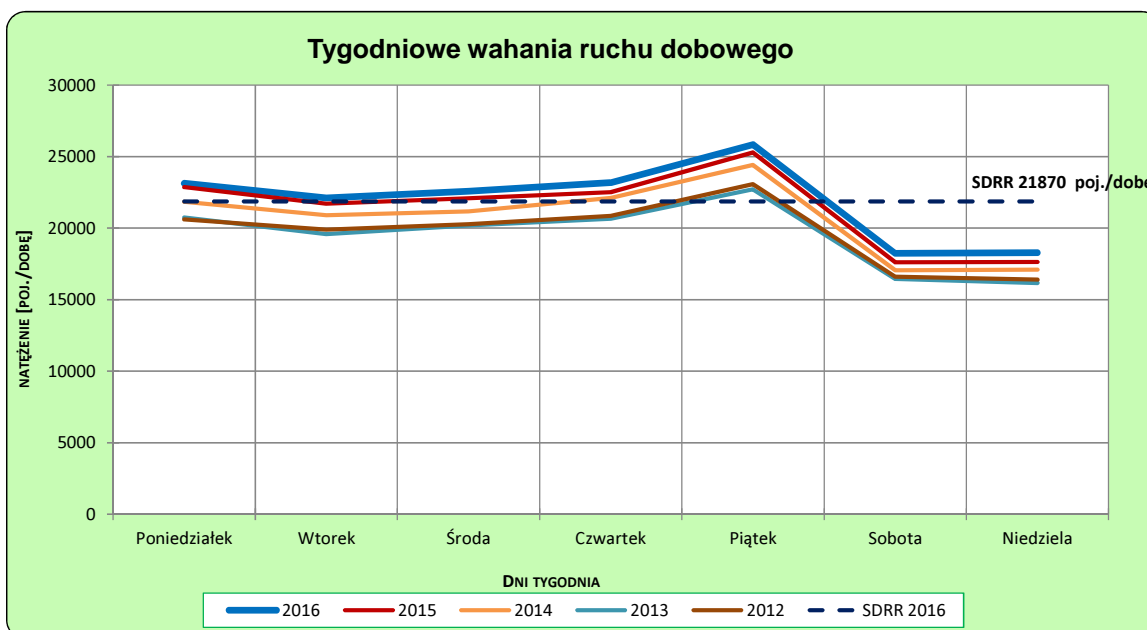
Rok: 2016
Numer drogi: S7f
Oddział: KIELCE

Ruch ogółem

R03_02-1_26087_2016



R03_02-2_26087_2016



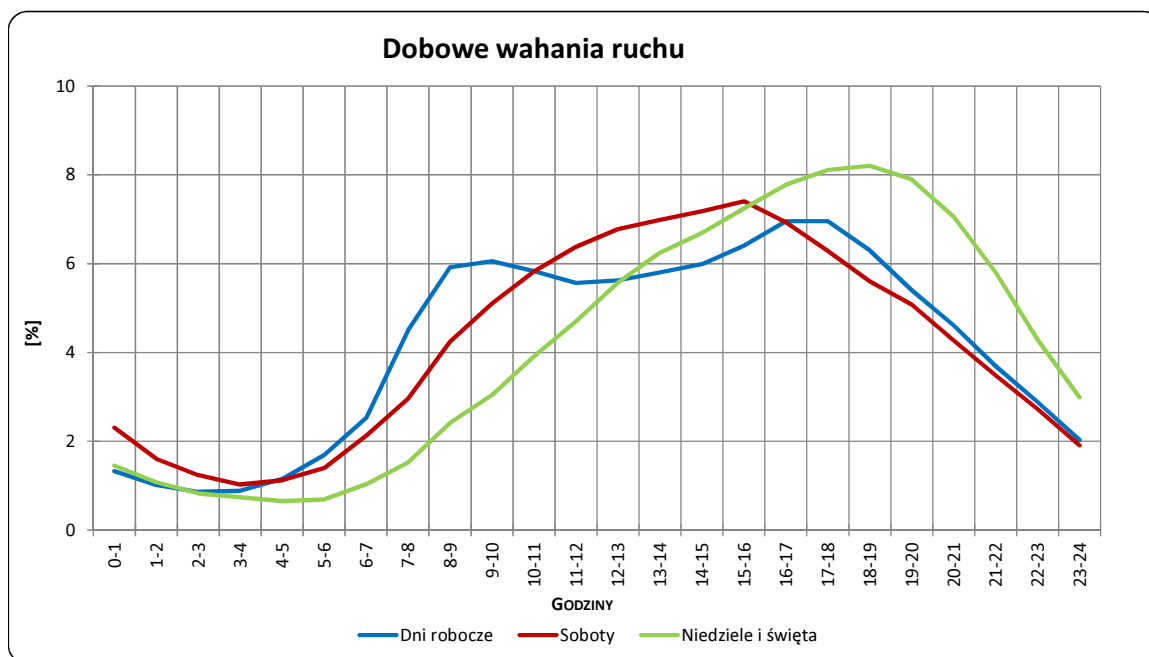
Uwagi: –

STACJA NR 26087

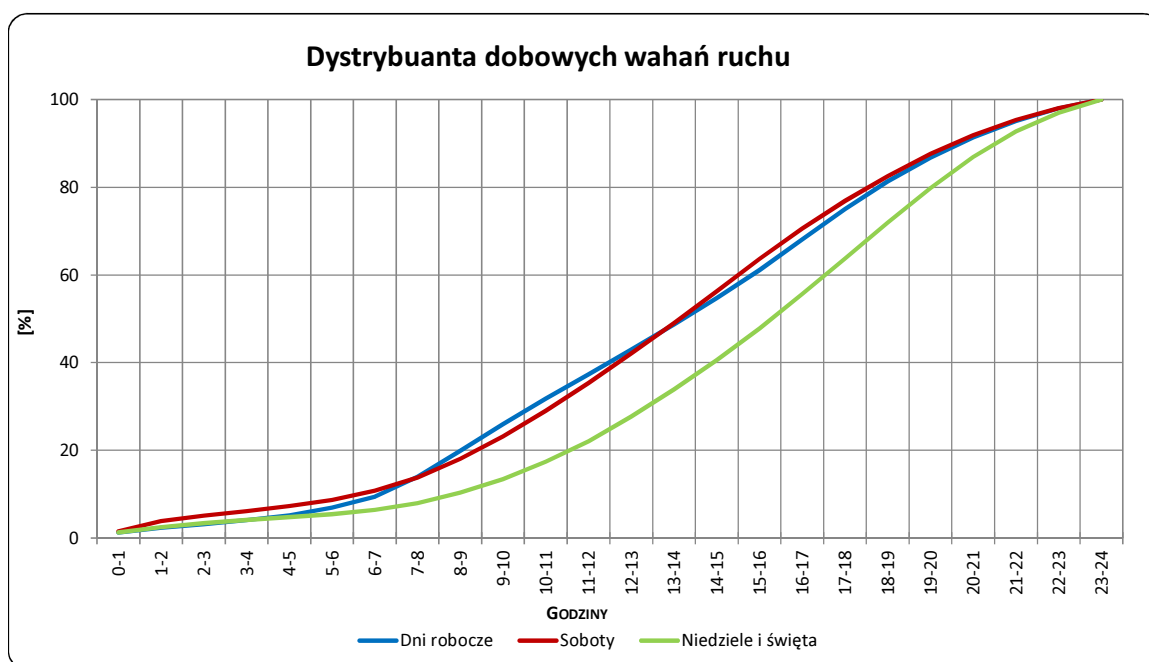
Miejscowość: Ostojów
Odcinek: Skarżysko Kam.-Wiśniówka
Typ stacji: GR

Rok: 2016
Numer drogi: S7f
Oddział: KIELCE

R03_03-1_26087_2016



R03_03-2_26087_2016



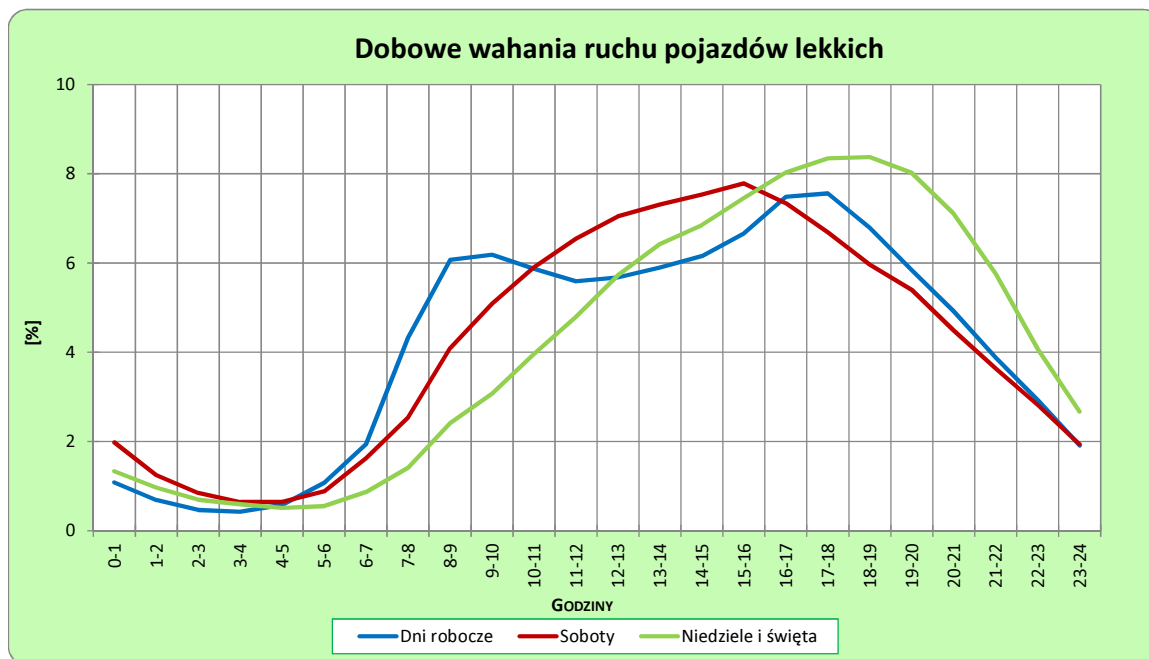
Uwagi: –

STACJA NR 26087

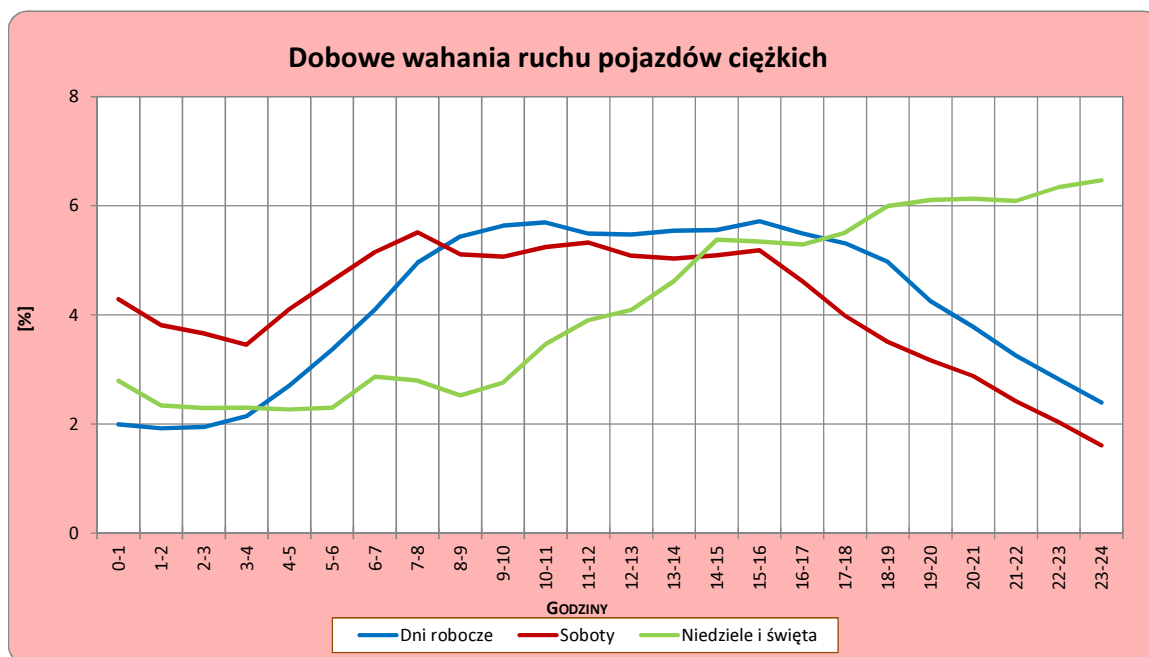
Miejscowość: Ostojów
Odcinek: Skarżysko Kam.-Wiśniówka
Typ stacji: GR

Rok: 2016
Numer drogi: S7f
Oddział: KIELCE

R03_04-1_26087_2016



R03_04-2_26087_2016



Uwagi: –

Udział ruchu pojazdów lekkich i ciężkich w poszczególnych okresach doby

STACJA NR 26087

Miejscowość: Ostojów
Odcinek: Skarżysko Kam.-Wiśniówka
Typ stacji: GR

Rok: 2016
Numer drogi: S7f
Oddział: KIELCE

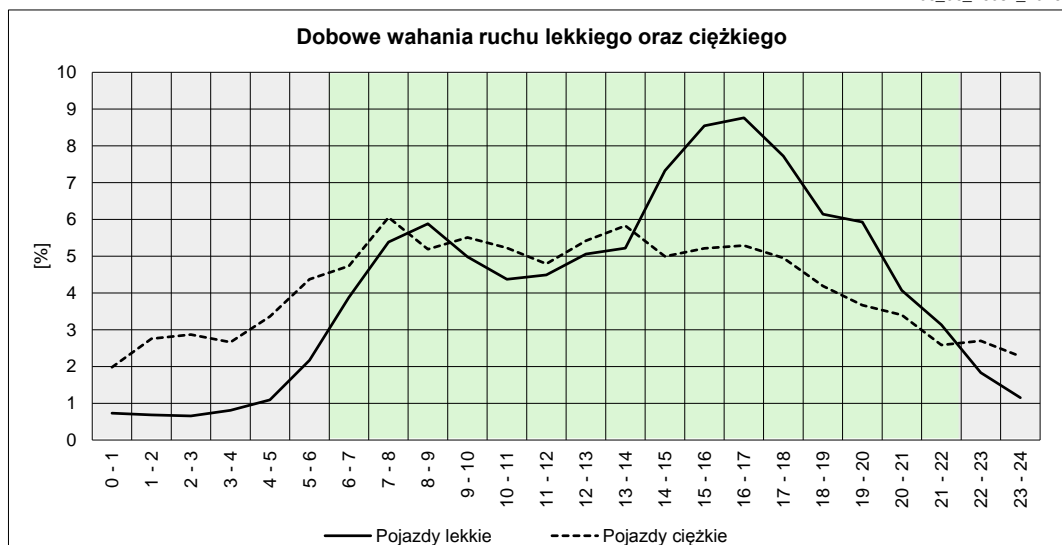
R03_05_26087_2016

Godziny	Udział procentowy ruchu w poszczególnych godzinach doby [%]	
	Pojazdy lekkie	Pojazdy ciężkie
0 - 1	0,73	1,98
1 - 2	0,68	2,75
2 - 3	0,66	2,87
3 - 4	0,81	2,66
4 - 5	1,09	3,36
5 - 6	2,17	4,37
6 - 7	3,88	4,73
7 - 8	5,38	6,05
8 - 9	5,88	5,19
9 - 10	4,98	5,51
10 - 11	4,37	5,22
11 - 12	4,49	4,79
12 - 13	5,06	5,42
13 - 14	5,22	5,83
14 - 15	7,32	5,00
15 - 16	8,55	5,21
16 - 17	8,76	5,29
17 - 18	7,72	4,95
18 - 19	6,14	4,19
19 - 20	5,93	3,66
20 - 21	4,07	3,40
21 - 22	3,13	2,58
22 - 23	1,83	2,70
23 - 24	1,15	2,28

Źródło danych: Pomiary ręczne

	22 ⁰⁰ - 6 ⁰⁰	6 ⁰⁰ - 22 ⁰⁰
Pojazdy lekkie	9,11%	90,89%
Pojazdy ciężkie	22,97%	77,03%

R03_06_26087_2016



Struktura rodzajowa ruchu wg pomiarów ręcznych

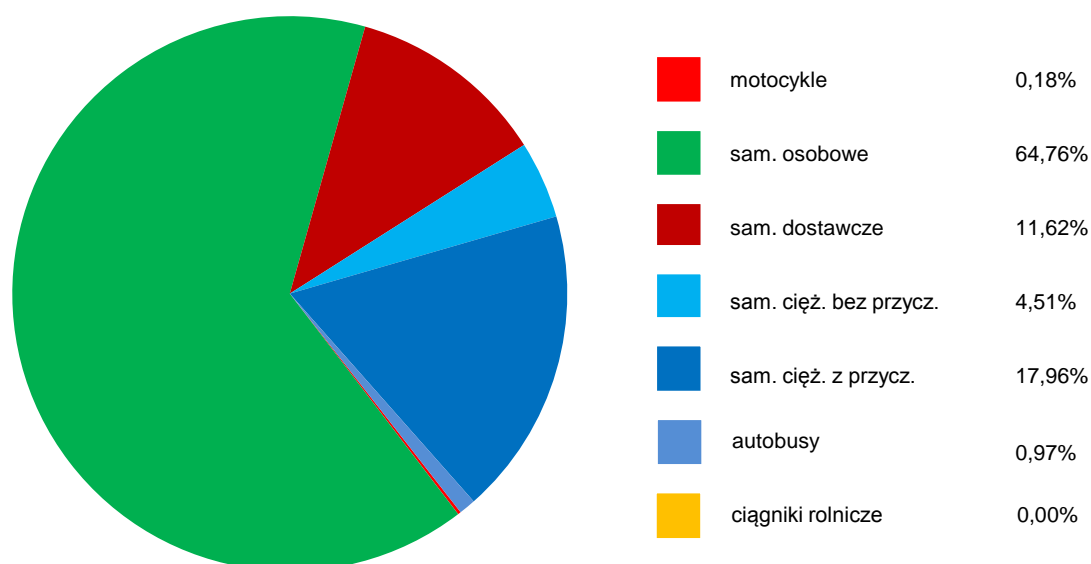
STACJA NR 26087

Miejscowość: Ostojów
Odcinek: Skarżysko Kam.-Wiśniówka
Typ stacji: GR

Rok: 2016
Numer: S7f
Oddział: KIELCE

R04_05_26087_2016

Rodzajowa struktura ruchu wg pomiarów ręcznych w 2016 roku



SPIS TREŚCI

Raport 2.1	2
Woj 26.....	2
Raport 2.2	3
Woj 26.....	3
Raport 2.3	4
Stacja 26087.....	4
Raport 3.1	5
Stacja 26087.....	5
Raport 3.2	6
Stacja 26087.....	6
Raport 3.3	7
Stacja 26087.....	7
Raport 3.4	8
Stacja 26087.....	8
Raport 3.5	9
Stacja 26087.....	9
Raport 4.5	10
Stacja 26087.....	10