

Archiwizacja i analiza danych ze stacji ciągłych pomiarów ruchu z lat 2015-2016

Archiwizacja i analiza roczna danych z 2016

SCPR nr 26055



**Generalna Dyrekcja
Dróg Krajowych i Autostrad**

**Heller Consult sp. z o.o.
Warszawa, 28 kwietnia 2017**



Analiza średniego dobowego ruchu rocznego (SDRR) dla poszczególnych miesięcy w 2015 i 2016 roku

R02_01_2016

Lp.	Oddział GDDKiA	Numer stacji	Typ stacji	Numer drogi	Średni dobowy ruch w miesiącu																																			
					styczeń			luty			marzec			kwiecień			maj			czerwiec			lipiec			sierpień			wrzesień			październik			listopad			grudzień		
					2015	2016	wzrost/spadek (%)	2015	2016	wzrost/spadek (%)	2015	2016	wzrost/spadek (%)	2015	2016	wzrost/spadek (%)	2015	2016	wzrost/spadek (%)	2015	2016	wzrost/spadek (%)	2015	2016	wzrost/spadek (%)	2015	2016	wzrost/spadek (%)	2015	2016	wzrost/spadek (%)	2015	2016	wzrost/spadek (%)	2015	2016	wzrost/spadek (%)			
1.	KIELCE	26009	GR	S7I	16141	16003	-1	16972	17436	+3	17321	17217	-1	17921	17798	-1	18520	18707	+1	19114	19158	0	20167	19322	-4	20814	21035	+1	19240	19306	0	18641	18317	-2	17323	17196	-1	16730	16156	-3
		26055	GR	73	8522	8533	0	9059	9466	+4	9574	9676	+1	9955	10273	+3	10318	10727	+4	10613	10878	+2	10960	11673	+7	11074	11928	+8	10450	11694	+12	10184	11173	+10	9778	10347	+6	9293	9637	+4
		26056	GR	74	7630	7947	+4	8465	9100	+8	9368	9727	+4	9461	10405	+10	10087	10955	+9	10482	11108	+6	11551	12490	+8	11870	13054	+10	10781	11747	+9	10345	10960	+6	9766	10310	+6	8976	9504	+6
		26087	GR	S7I	19018	18476	-3	19543	21028	+8	20386	20726	+2	21082	21589	+2	21748	22551	+4	22304	22988	+3	22824	23116	+1	23317	24253	+4	22783	23342	+2	22232	22609	+2	20838	21440	+3	19934	20330	+2
		26615	SICK	S7k	13277	12598	-5	13776	14561	+6	14627	14741	+1	15116	15346	+2	15967	16484	+3	16578	16740	+1	17845	17680	-1	18416	18558	+1	16759	17240	+3	15345	16383	+7	14433	15726	+9	13766	14424	+5

Średni dobowy ruch roczny (SDRR) w stacjach SCPR w latach 2007-2016

Ruch ogółem

R02_02_2016

Lp.	Oddział GDDKiA	Numer stacji	Typ stacji	Nr drogi	Średni dobowy ruch roczny (SDRR) w latach (poj./dobę)										Wzrost/spadek ruchu (%)	
					2007	2008	2009	2010	2011	2012	2013	2014	2015	2016	2016/14	2016/15
1.	KIELCE	26009	GR	S7l	15553	16714	17183	17476	18791	17930	17250	18110	18242	18137*	0*	-1*
		26055	GR	73	-	-	-	-	10184	10024	9805	9920	9981	10500	6	5
		26056	GR	74	-	-	-	-	9511	8691	8179	9121*	9898	10608	16*	7
		26087	GR	S7f	-	-	-	-	-	19594	19437	20600	21334	21870	6	3
		26615	SICK	S7k	-	-	-	-	-	-	-	-	15492	15873	-	2

* - wynik niemiarodajny do porównań

Średni dobowy ruch dla poszczególnych dni tygodnia w poszczególnych miesiącach roku

STACJA NR 26055

Miejscowość: Zwierzyniec
 Odcinek: Chmielnik-Busko Zdrój
 Typ stacji: GR

Rok: 2016
 Numer drogi: 73
 Oddział: KIELCE

Ruch ogółem

R03_01_26055_2016

Dni tygodnia:		Styczeń	Luty	Marzec	Kwiecień	Maj	Czerwiec	Lipiec	Sierpień	Wrzesień	Pazdziernik	Listopad	Grudzień	Cał rok
1. Poniedziałki	a	8920	9876	10083	10703	11005	11413	12193	12598	12380	11613	10954	10670	11034
	b	1,045	1,043	1,042	1,042	1,026	1,049	1,045	1,056	1,059	1,039	1,059	1,107	1,051
	c	0,808	0,895	0,914	0,970	0,997	1,034	1,105	1,142	1,122	1,052	0,993	0,967	1,000
2. Wtorki	a	8854	9460	10185	10344	10983	11008	11459	11844	11850	11282	10545	10392	10683
	b	1,038	0,999	1,053	1,007	1,024	1,012	0,982	0,993	1,013	1,010	1,019	1,078	1,017
	c	0,829	0,886	0,953	0,968	1,028	1,030	1,073	1,109	1,109	1,056	0,987	0,973	1,000
3. Środy	a	9200	9594	10608	10783	12001	11302	11815	11902	12057	11348	11091	10674	11031
	b	1,078	1,014	1,096	1,050	1,119	1,039	1,012	0,998	1,031	1,016	1,072	1,108	1,051
	c	0,834	0,870	0,962	0,978	1,088	1,025	1,071	1,079	1,093	1,029	1,005	0,968	1,000
4. Czwartki	a	9087	9824	10583	10856	11166	11381	12062	12229	12348	11548	11527	10777	11115
	b	1,065	1,038	1,094	1,057	1,041	1,046	1,033	1,025	1,056	1,034	1,114	1,118	1,059
	c	0,818	0,884	0,952	0,977	1,005	1,024	1,085	1,100	1,111	1,039	1,037	0,970	1,000
5. Piątki	a	9859	10837	10950	12007	11749	12499	12977	13450	13611	12973	11935	10989	11986
	b	1,155	1,145	1,132	1,169	1,095	1,149	1,112	1,128	1,164	1,161	1,153	1,140	1,142
	c	0,823	0,904	0,914	1,002	0,980	1,043	1,083	1,122	1,136	1,082	0,996	0,917	1,000
6. Soboty	a	7617	8848	7819	9059	9469	9526	10802	11020	9907	9927	8541	7439	9164
	b	0,893	0,935	0,808	0,882	0,883	0,876	0,925	0,924	0,847	0,888	0,825	0,772	0,873
	c	0,831	0,966	0,853	0,989	1,033	1,040	1,179	1,203	1,081	1,083	0,932	0,812	1,000
7. Niedziele	a	7066	7825	7418	8157	9398	9017	10400	10462	9704	9524	7819	6956	8645
	b	0,828	0,827	0,767	0,794	0,876	0,829	0,891	0,877	0,830	0,852	0,756	0,722	0,823
	c	0,817	0,905	0,858	0,944	1,087	1,043	1,203	1,210	1,122	1,102	0,904	0,805	1,000
8. Dni robocze	a	9184	9918	10482	10938	11381	11520	12101	12405	12449	11752	11211	10700	11170
	b	1,076	1,048	1,083	1,065	1,061	1,059	1,037	1,040	1,065	1,052	1,084	1,110	1,064
	c	0,822	0,888	0,938	0,979	1,019	1,031	1,083	1,111	1,115	1,052	1,004	0,958	1,000
9. Święta	a	4010	-	7858	-	7807	-	-	10406	-	-	7875	5859	7302
	b	0,470	-	0,812	-	0,728	-	-	0,872	-	-	0,761	0,608	0,695
	c	0,549	-	1,076	-	1,069	-	-	1,425	-	-	1,078	0,802	1,000
10. Niedziele i święta	a	6192	7825	7506	8157	8716	9017	10400	10451	9704	9524	7838	6517	8487
	b	0,726	0,827	0,776	0,794	0,813	0,829	0,891	0,876	0,830	0,852	0,758	0,676	0,808
	c	0,730	0,922	0,884	0,961	1,027	1,062	1,225	1,231	1,143	1,122	0,924	0,768	1,000
11. Wszystkie dni	a	8533	9466	9676	10273	10727	10878	11673	11928	11694	11173	10347	9637	10500
	b	1,000	1,000	1,000	1,000	1,000	1,000	1,000	1,000	1,000	1,000	1,000	1,000	1,000
	c	0,813	0,902	0,922	0,978	1,022	1,036	1,112	1,136	1,114	1,064	0,985	0,918	1,000

Legenda:

a = średni dobowy ruch danego dnia (dni) tygodnia

b = $\frac{\text{średni dobowy ruch danego dnia (dni) tygodnia w miesiącu}}{\text{średni dobowy ruch we wszystkie dni miesiąca}}$

c = $\frac{\text{średni dobowy ruch danego dnia (dni) tygodnia w miesiącu}}{\text{średni dobowy ruch danego dnia (dni) tygodnia w roku}}$

Uwagi: -

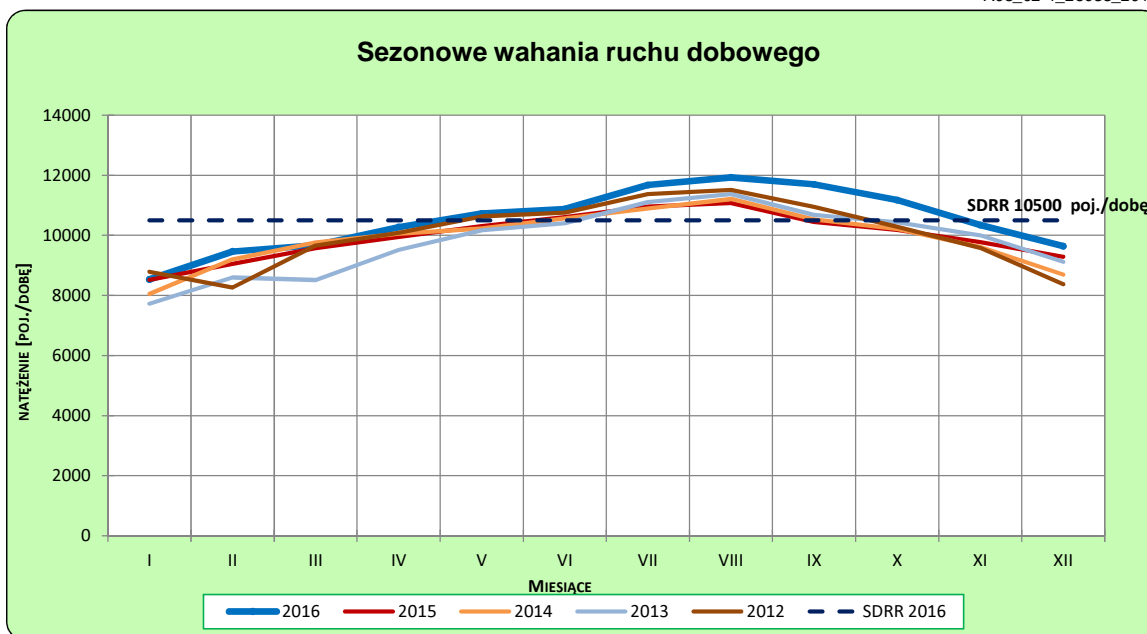
STACJA NR 26055

Miejscowość: Zwierzyniec
Odcinek: Chmielnik-Busko Zdrój
Typ stacji: GR

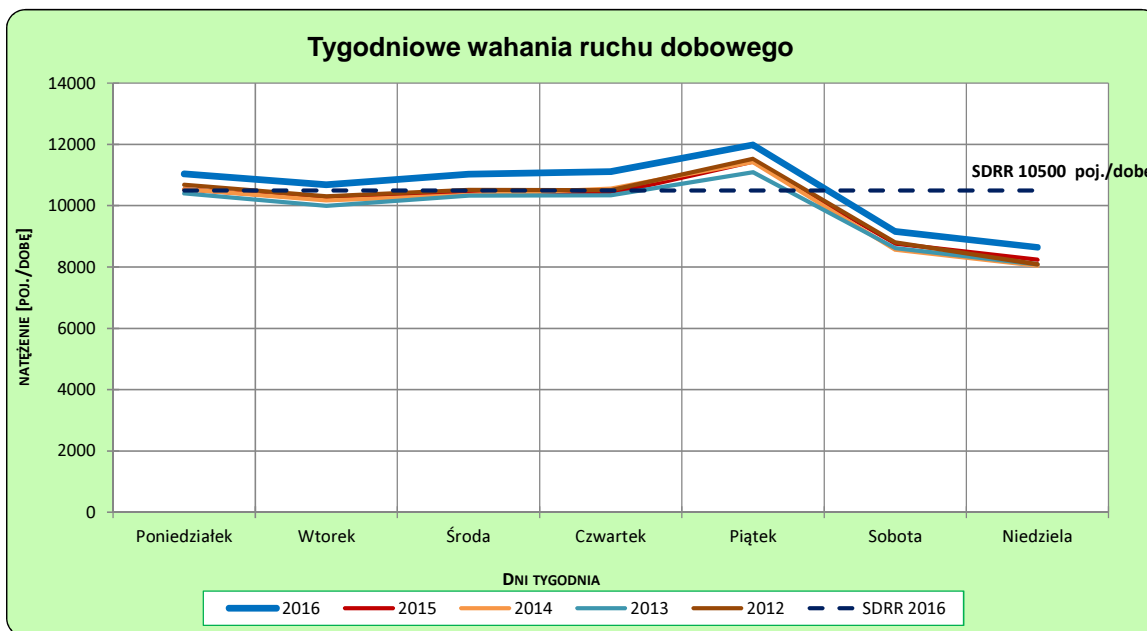
Rok: 2016
Numer drogi: 73
Oddział: KIELCE

Ruch ogółem

R03_02-1_26055_2016



R03_02-2_26055_2016



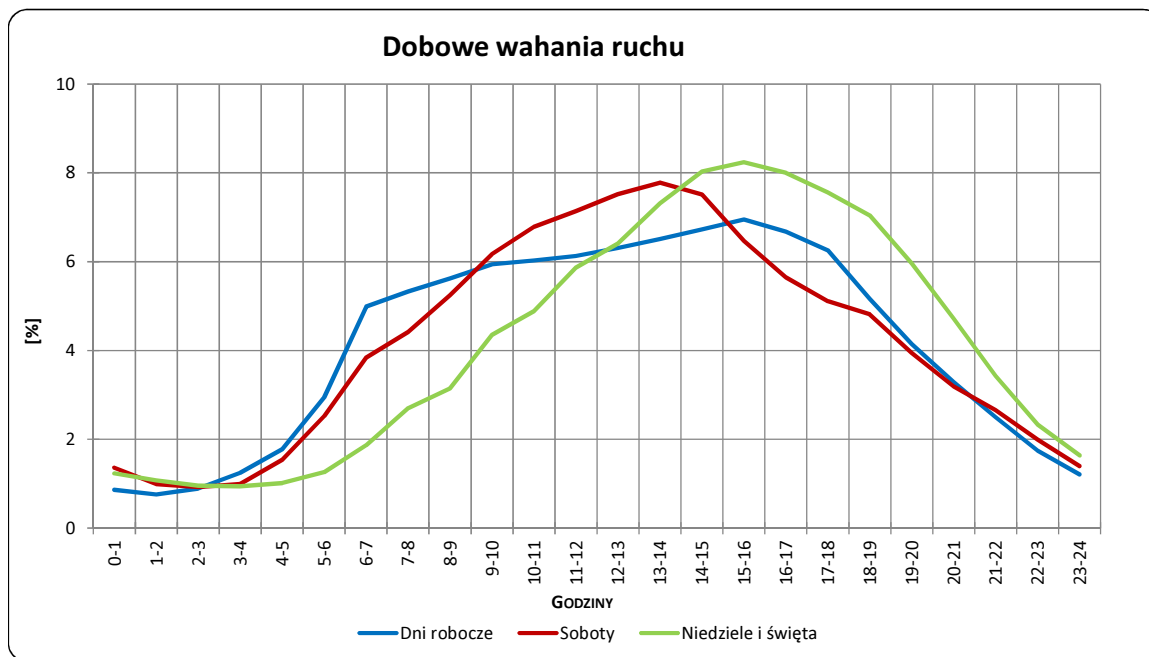
Uwagi: –

STACJA NR 26055

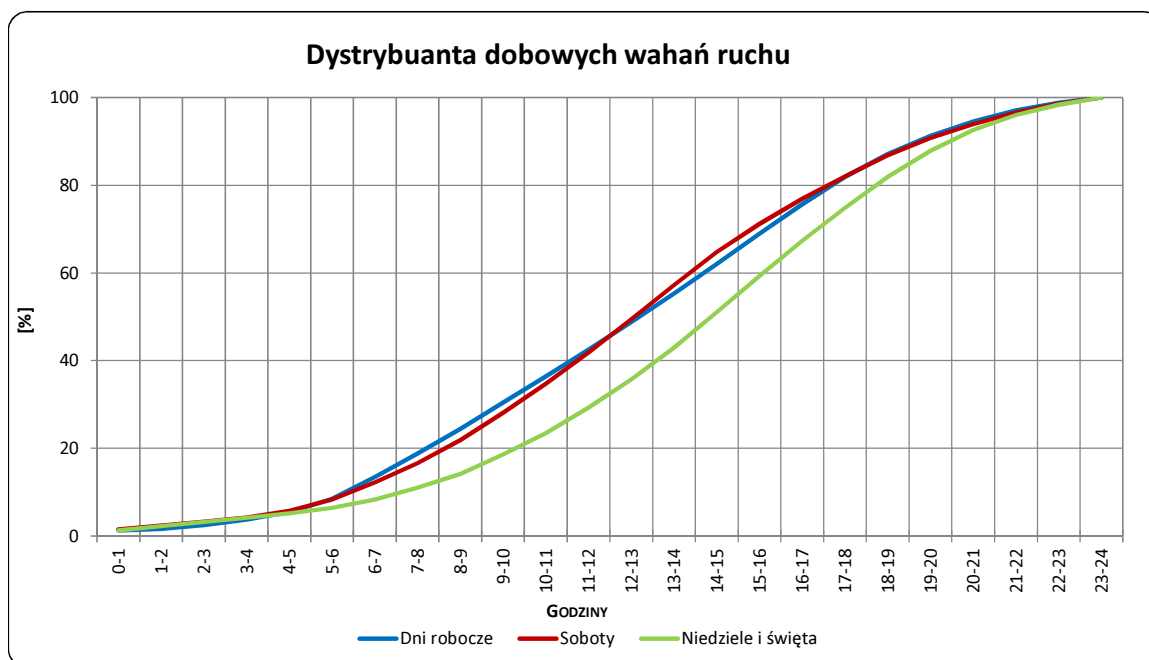
Miejscowość: Zwierzyniec
Odcinek: Chmielnik-Busko Zdrój
Typ stacji: GR

Rok: 2016
Numer drogi: 73
Oddział: KIELCE

R03_03-1_26055_2016



R03_03-2_26055_2016



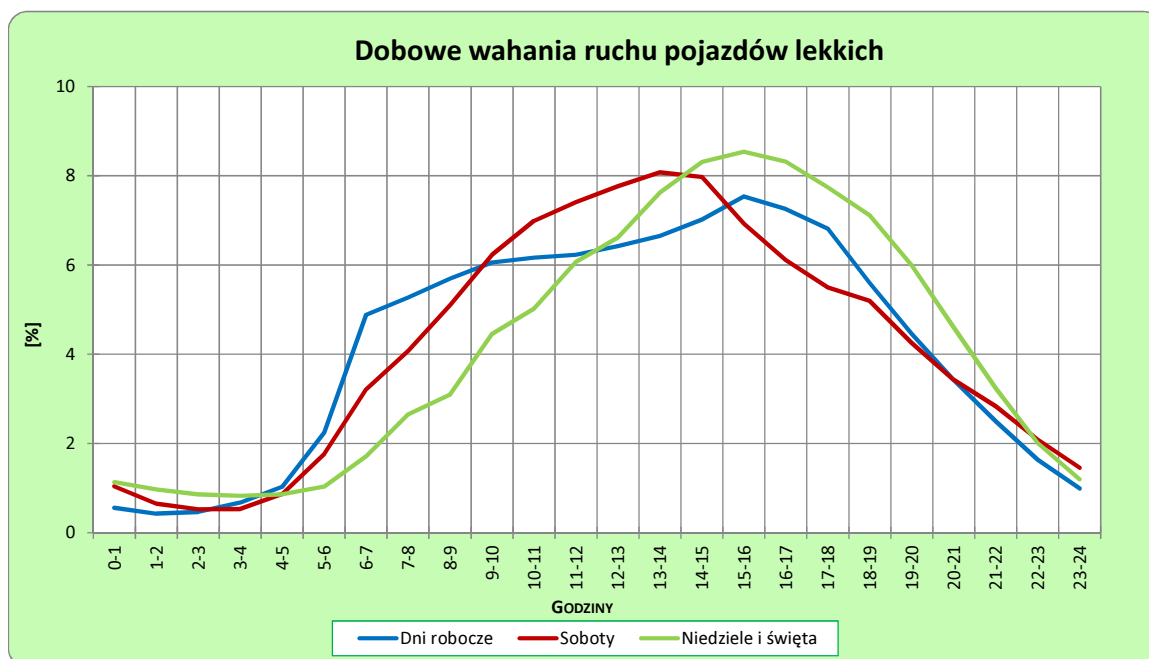
Uwagi: –

STACJA NR 26055

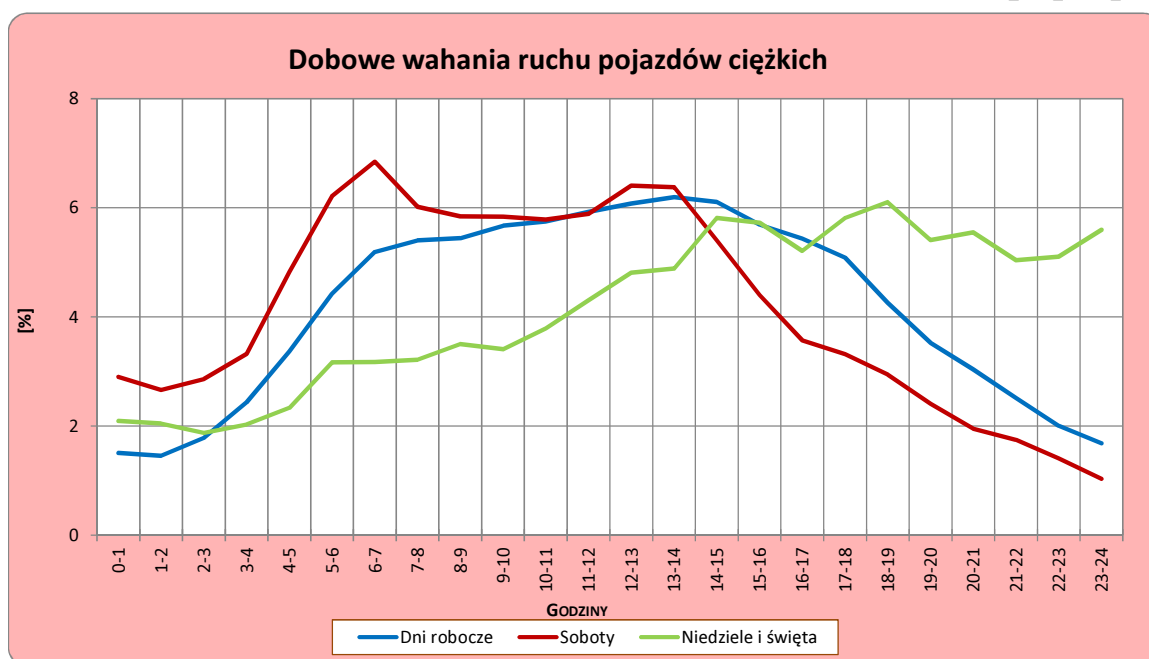
Miejscowość: Zwierzyniec
Odcinek: Chmielnik-Busko Zdrój
Typ stacji: GR

Rok: 2016
Numer drogi: 73
Oddział: KIELCE

R03_04-1_26055_2016



R03_04-2_26055_2016



Uwagi: –

Udział ruchu pojazdów lekkich i ciężkich w poszczególnych okresach doby

STACJA NR 26055

Miejscowość: Zwierzyniec
Odcinek: Chmielnik-Busko Zdrój
Typ stacji: GR

Rok: 2016
Numer drogi: 73
Oddział: KIELCE

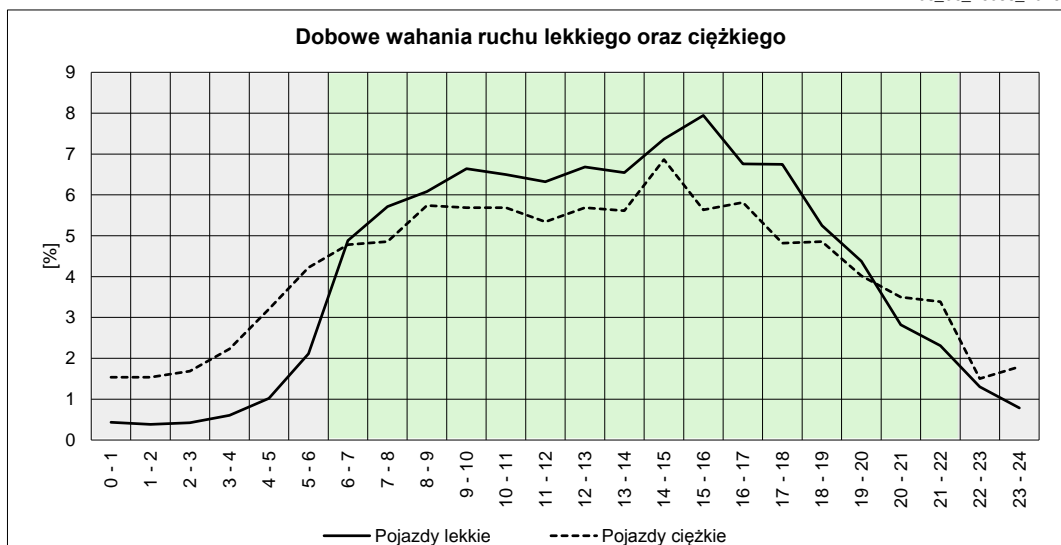
R03_05_26055_2016

Godziny	Udział procentowy ruchu w poszczególnych godzinach doby [%]	
	Pojazdy lekkie	Pojazdy ciężkie
0 - 1	0,43	1,54
1 - 2	0,38	1,54
2 - 3	0,43	1,68
3 - 4	0,60	2,23
4 - 5	1,02	3,21
5 - 6	2,11	4,22
6 - 7	4,88	4,78
7 - 8	5,72	4,85
8 - 9	6,08	5,74
9 - 10	6,64	5,69
10 - 11	6,50	5,69
11 - 12	6,32	5,34
12 - 13	6,68	5,69
13 - 14	6,54	5,61
14 - 15	7,37	6,86
15 - 16	7,94	5,63
16 - 17	6,76	5,81
17 - 18	6,75	4,82
18 - 19	5,25	4,85
19 - 20	4,38	4,02
20 - 21	2,82	3,50
21 - 22	2,31	3,39
22 - 23	1,30	1,50
23 - 24	0,79	1,79

Źródło danych: Pomiary ręczne

	22 ⁰⁰ - 6 ⁰⁰	6 ⁰⁰ - 22 ⁰⁰
Pojazdy lekkie	7,07%	92,93%
Pojazdy ciężkie	17,71%	82,29%

R03_06_26055_2016



Struktura rodzajowa ruchu wg pomiarów ręcznych

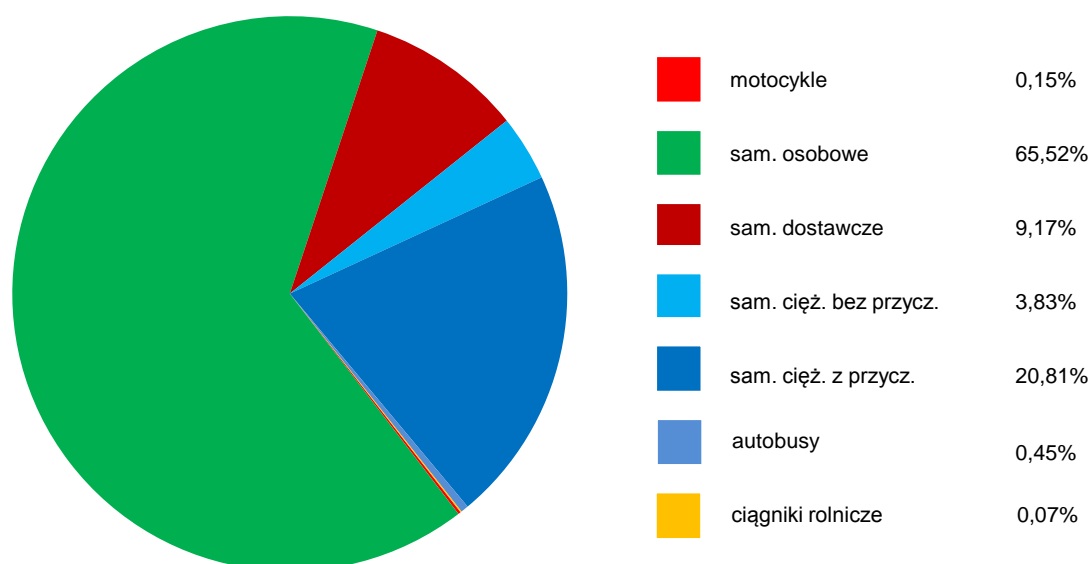
STACJA NR 26055

Miejscowość: Zwierzyniec
Odcinek: Chmielnik-Busko Zdrój
Typ stacji: GR

Rok: 2016
Numer: 73
Oddział: KIELCE

R04_05_26055_2016

Rodzajowa struktura ruchu wg pomiarów ręcznych w 2016 roku



SPIS TREŚCI

Raport 2.1.....	2
Woj 26.....	2
Raport 2.2.....	3
Woj 26.....	3
Raport 2.3.....	4
Stacja 26055.....	4
Raport 3.1.....	5
Stacja 26055.....	5
Raport 3.2.....	6
Stacja 26055.....	6
Raport 3.3.....	7
Stacja 26055.....	7
Raport 3.4.....	8
Stacja 26055.....	8
Raport 3.5.....	9
Stacja 26055.....	9
Raport 4.5.....	10
Stacja 26055.....	10