

Archiwizacja i analiza danych ze stacji ciągłych pomiarów ruchu z lat 2015-2016

Archiwizacja i analiza roczna danych z 2016

SCPR nr 04120



**Generalna Dyrekcja
Dróg Krajowych i Autostrad**

**Heller Consult sp. z o.o.
Warszawa, 28 kwietnia 2017**



Analiza średniego dobowego ruchu rocznego (SDRR) dla poszczególnych miesięcy w 2015 i 2016 roku

R02_01_2016

Lp.	Oddział GDDKiA	Numer stacji	Typ stacji	Numer drogi	Średni dobowy ruch w miesiącu																																			
					styczeń			luty			marzec			kwiecień			maj			czerwiec			lipiec			sierpień			wrzesień			październik			listopad			grudzień		
					2015	2016	wzrost/spadek (%)	2015	2016	wzrost/spadek (%)	2015	2016	wzrost/spadek (%)	2015	2016	wzrost/spadek (%)	2015	2016	wzrost/spadek (%)	2015	2016	wzrost/spadek (%)	2015	2016	wzrost/spadek (%)	2015	2016	wzrost/spadek (%)	2015	2016	wzrost/spadek (%)	2015	2016	wzrost/spadek (%)	2015	2016	wzrost/spadek (%)	2015	2016	wzrost/spadek (%)
1.	BYDgoszcz	04003	GR	91e	4747	4618	-3	5083	5028	-1	5297	5235	-1	5431	5541	+2	5592	5798	+4	5779	5914	+2	6078	6182	+2	6303	6280	0	5744	5731	0	5591	5585	0	5235	5248	0	5043	5106	+1
		04004	GR	5	11640	11797	+1	12615	13120	+4	13169	13532	+3	13558	14291	+5	14218	14732	+4	14729	15129	+3	15572	16168	+4	15988	16651	+4	14531	14855	+2	14250	14233	0	13537	13789	+2	12796	13025	+2
		04076	GR	5	7538	7821	+4	8315	8346	0	8424	8700	+3	8867	9084	+2	9239	9399	+2	9444	9539	+1	10330	10422	+1	10453	10534	+1	9511	9631	+1	9102	8930	-2	8622	8639	0	8196	8246	+1
		04119	RPP-5	91	6536	6494	-1	7176	7246	+1	7508	7444	-1	7841	8030	+2	8119	8342	+3	8553	8719	+2	9778	9912	+1	9611	10090	+5	8298	8723	+5	7981	8394	+5	7569	7768	+3	7052	7170	+2
		04120	RPP-2	10	9052	9353	+3	9736	10389	+7	10398	10871	+5	10811	11482	+6	11284	11908	+6	11377	12151	+7	11975	12836	+7	12134	13053	+8	11433	12411	+9	11551	12223	+6	10969	11667	+6	10398	11206	+8
		04613	SICK	91	6540	6817	+4	7173	7608	+6	7595	7868	+4	7948	8607	+8	8174	9074	+11	8996	9635	+7	10358	10983	+6	10526	11002	+5	8807	9263	+5	8394	8631	+3	7801	8156	+5	7449	7517	+1

Średni dobowy ruch roczny (SDRR) w stacjach SCPR w latach 2007-2016

Ruch ogółem

R02_02_2016

Lp.	Oddział GDDKiA	Numer stacji	Typ stacji	Nr drogi	Średni dobowy ruch roczny (SDRR) w latach (poj./dobę)										Wzrost/spadek ruchu (%)		
					2007	2008	2009	2010	2011	2012	2013	2014	2015	2016	2016/14	2016/15	
1.	BYDGOSZCZ	04003	GR	91e	10728	11070	11377	-	12030	11993	14680*	8795*	5493*	5522	-37*	1*	
		04004	GR	5	11692	12442	13537	13711	13862	12761	12869	13274	13883	14276	8	3	
		04076	GR	5	-	-	-	-	-	-	-	-	-	9003	9107	-	1
		04119	RPP-5	91	13745	14126	14838	14783	14050*	8947	8069*	7851*	8001	8194	4*	2	
		04120	RPP-2	10	9652	9616	9431	9653	10187	9973	10084	10380	10926	11629	12	6	
		04613	SICK	91	-	-	-	-	-	-	-	-	-	8313	8763	-	5

* - wynik niemiarodajny do porównań

STACJA NR 04120

Miejscowość: Sadki
Odcinek: Wyrzysk-Nakło
Typ stacji: RPP 2

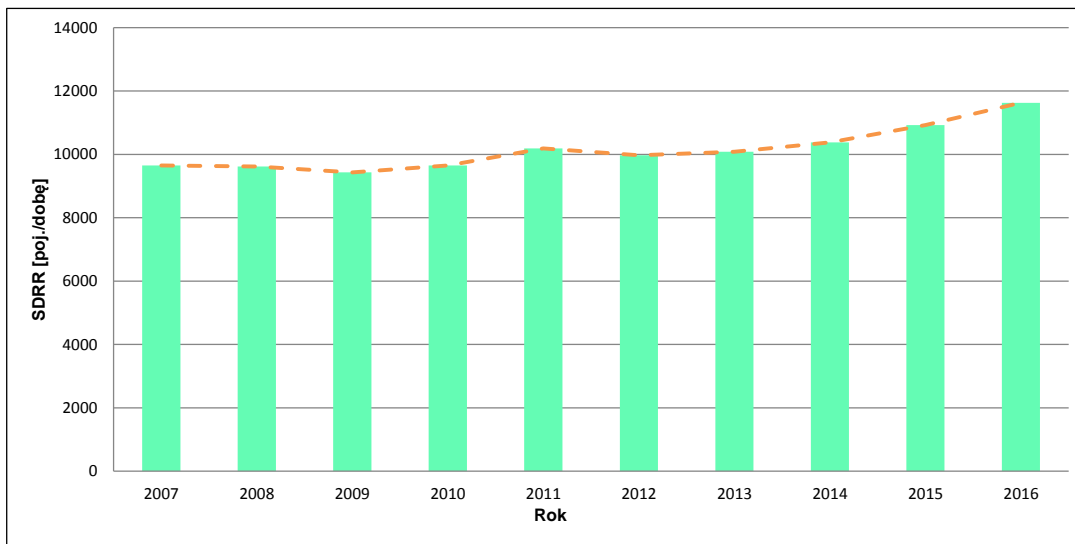
Rok: 2016
Numer drogi: 10
Oddział: BYDGOSZCZ

Wykres trendu rozwoju ruchu dla stacji 04120

R02_02_04120

Średni dobowy ruch roczny (SDRR) w latach (poj./dobę)										Wzrost/spadek ruchu [%]	
2007	2008	2009	2010	2011	2012	2013	2014	2015	2016	2016/14	2016/15
9652	9616	9431	9653	10187	9973	10084	10380	10926	11629	12	6

R02_03_04120



* - ruch niemiernodajny do porównań

Średni dobowy ruch dla poszczególnych dni tygodnia w poszczególnych miesiącach roku

STACJA NR 04120

Miejscowość: Sadki
 Odcinek: Wyrzysk-Nakło
 Typ stacji: RPP 2

Rok: 2016
 Numer drogi: 10
 Oddział: BYDGOSZCZ

Ruch ogółem

R03_01_04120_2016

Dni tygodnia:		Styczeń	Luty	Marzec	Kwiecień	Maj	Czerwiec	Lipiec	Sierpień	Wrzesień	Pazdziernik	Listopad	Grudzień	Cał rok
1. Poniedziałki	a	9913	11140	11530	12094	12324	12864	13514	13615	13088	12733	12491	12692	12333
	b	1,060	1,072	1,061	1,053	1,035	1,059	1,053	1,043	1,055	1,042	1,071	1,133	1,061
	c	0,804	0,903	0,935	0,981	0,999	1,043	1,096	1,104	1,061	1,032	1,013	1,029	1,000
2. Wtorki	a	10329	11260	12008	12153	12737	12721	13089	13302	13103	12828	12559	12407	12374
	b	1,104	1,084	1,105	1,058	1,070	1,047	1,020	1,019	1,056	1,049	1,076	1,107	1,064
	c	0,835	0,910	0,970	0,982	1,029	1,028	1,058	1,075	1,059	1,037	1,015	1,003	1,000
3. Środy	a	10768	11257	12107	12334	13301	12886	12918	13327	13215	12918	12769	12594	12532
	b	1,151	1,084	1,114	1,074	1,117	1,060	1,006	1,021	1,065	1,057	1,094	1,124	1,078
	c	0,859	0,898	0,966	0,984	1,061	1,028	1,031	1,063	1,055	1,031	1,019	1,005	1,000
4. Czwartki	a	10451	11476	12314	12562	13221	13068	13168	13738	13256	13192	13195	12804	12703
	b	1,117	1,105	1,133	1,094	1,110	1,075	1,026	1,052	1,068	1,079	1,131	1,143	1,092
	c	0,823	0,903	0,969	0,989	1,041	1,029	1,037	1,081	1,044	1,038	1,039	1,008	1,000
5. Piątki	a	10927	12165	12806	13682	13091	14263	14171	14753	14135	14230	13371	12848	13370
	b	1,168	1,171	1,178	1,192	1,099	1,174	1,104	1,130	1,139	1,164	1,146	1,147	1,150
	c	0,817	0,910	0,958	1,023	0,979	1,067	1,060	1,103	1,057	1,064	1,000	0,961	1,000
6. Soboty	a	7225	8112	8057	9435	9874	10048	12145	12232	10351	10408	8789	7975	9554
	b	0,772	0,781	0,741	0,822	0,829	0,827	0,946	0,937	0,834	0,852	0,753	0,712	0,822
	c	0,756	0,849	0,843	0,988	1,033	1,052	1,271	1,280	1,083	1,089	0,920	0,835	1,000
7. Niedziele	a	6655	7312	6999	8113	9450	9207	10849	10373	9731	9250	8296	7712	8662
	b	0,712	0,704	0,644	0,707	0,794	0,758	0,845	0,795	0,784	0,757	0,711	0,688	0,745
	c	0,768	0,844	0,808	0,937	1,091	1,063	1,252	1,198	1,123	1,068	0,958	0,890	1,000
8. Dni robocze	a	10477	11460	12153	12565	12935	13160	13372	13747	13359	13180	12877	12669	12662
	b	1,120	1,103	1,118	1,094	1,086	1,083	1,042	1,053	1,076	1,078	1,104	1,131	1,089
	c	0,827	0,905	0,960	0,992	1,022	1,039	1,056	1,086	1,055	1,041	1,017	1,001	1,000
9. Święta	a	3867	-	8387	-	7950	-	-	10539	-	-	8905	6236	7647
	b	0,413	-	0,772	-	0,668	-	-	0,807	-	-	0,763	0,556	0,658
	c	0,506	-	1,097	-	1,040	-	-	1,378	-	-	1,165	0,815	1,000
10. Niedziele i święta	a	5858	7312	7277	8113	8807	9207	10849	10406	9731	9250	8499	7122	8535
	b	0,626	0,704	0,669	0,707	0,740	0,758	0,845	0,797	0,784	0,757	0,728	0,636	0,734
	c	0,686	0,857	0,853	0,951	1,032	1,079	1,271	1,219	1,140	1,084	0,996	0,834	1,000
11. Wszystkie dni	a	9353	10389	10871	11482	11908	12151	12836	13053	12411	12223	11667	11206	11629
	b	1,000	1,000	1,000	1,000	1,000	1,000	1,000	1,000	1,000	1,000	1,000	1,000	1,000
	c	0,804	0,893	0,935	0,987	1,024	1,045	1,104	1,122	1,067	1,051	1,003	0,964	1,000

Legenda:

a = średni dobowy ruch danego dnia (dni) tygodnia

b = $\frac{\text{średni dobowy ruch danego dnia (dni) tygodnia w miesiącu}}{\text{średni dobowy ruch we wszystkie dni miesiąca}}$

c = $\frac{\text{średni dobowy ruch danego dnia (dni) tygodnia w miesiącu}}{\text{średni dobowy ruch danego dnia (dni) tygodnia w roku}}$

Uwagi: -

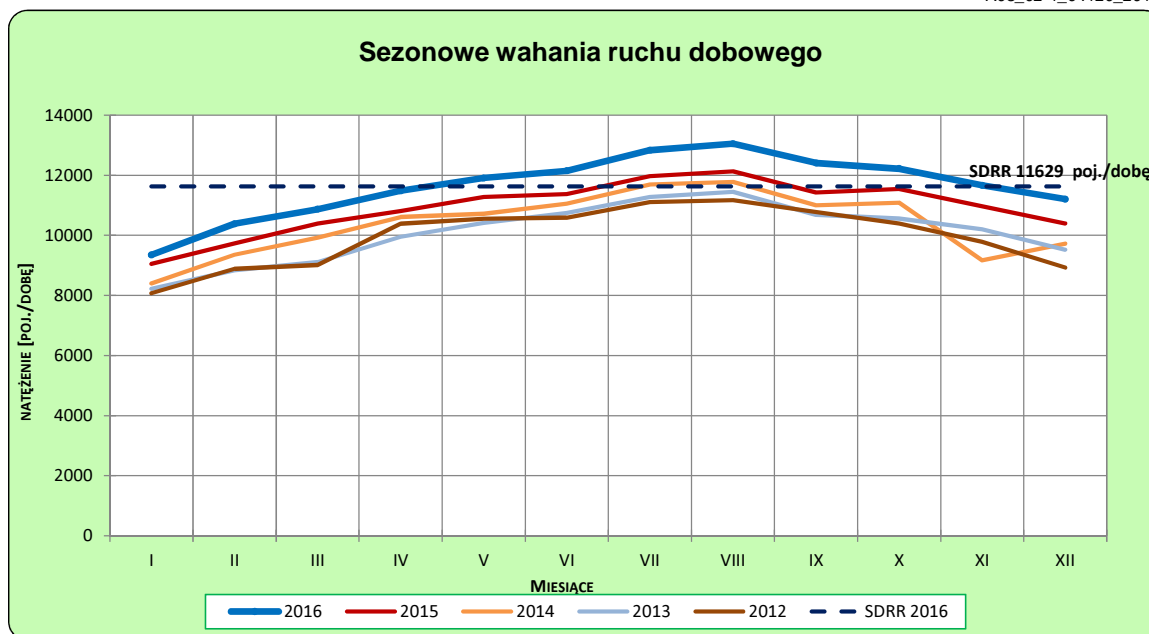
STACJA NR 04120

Miejscowość: Sadki
Odcinek: Wyrzysk-Nakło
Typ stacji: RPP 2

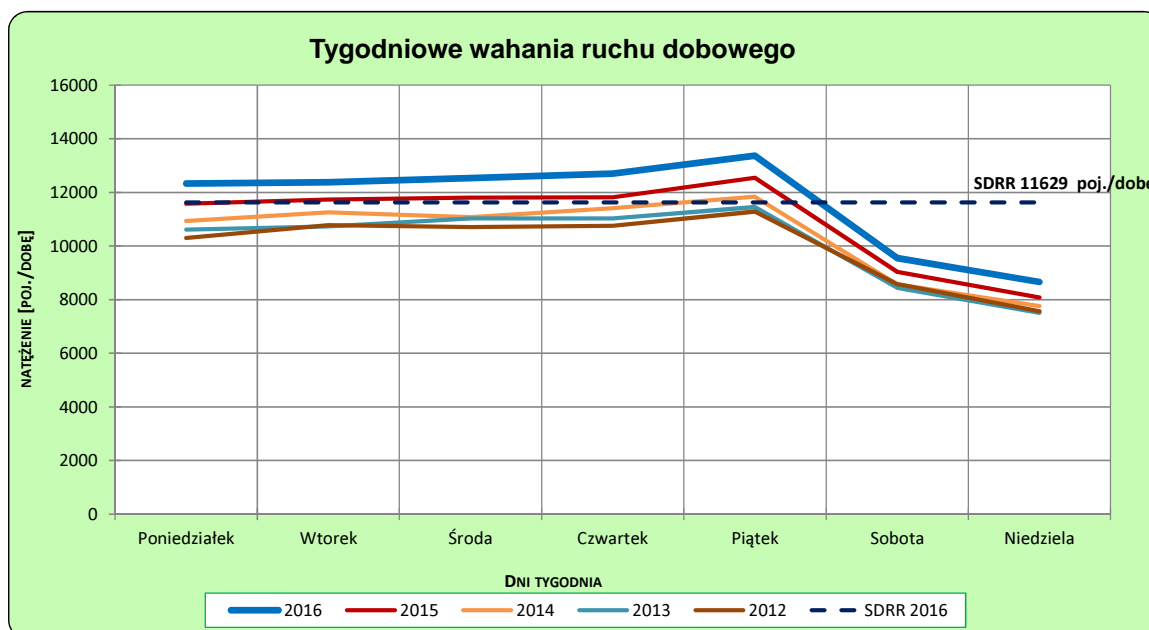
Rok: 2016
Numer drogi: 10
Oddział: BYDGOSZCZ

Ruch ogółem

R03_02-1_04120_2016



R03_02-2_04120_2016



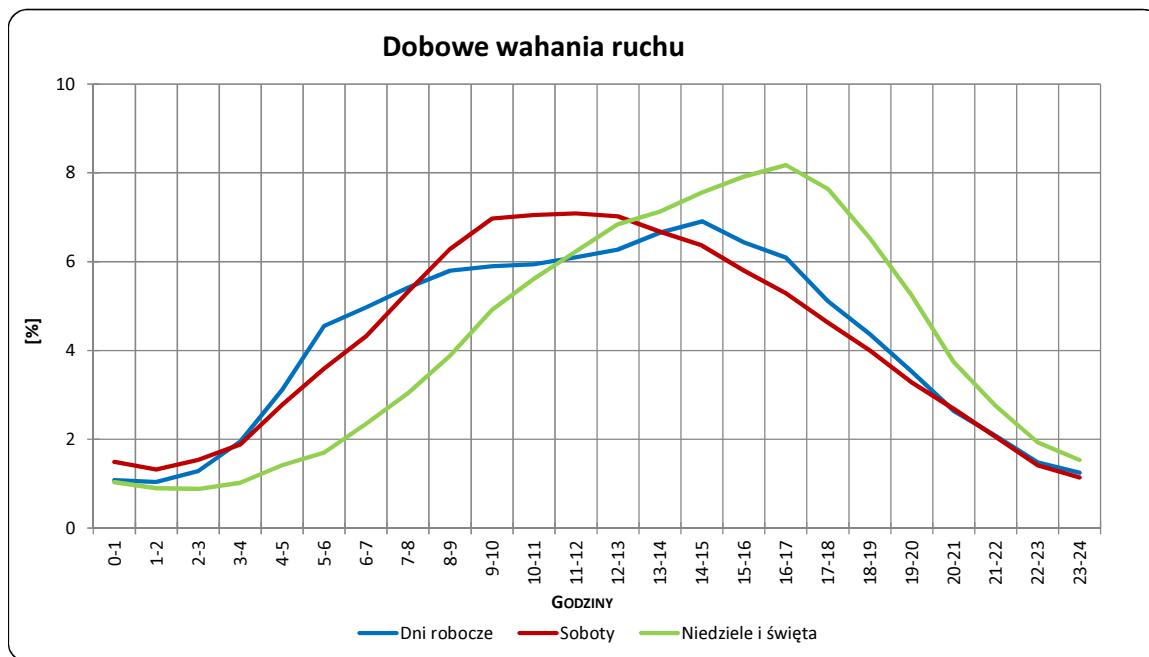
Uwagi: –

STACJA NR 04120

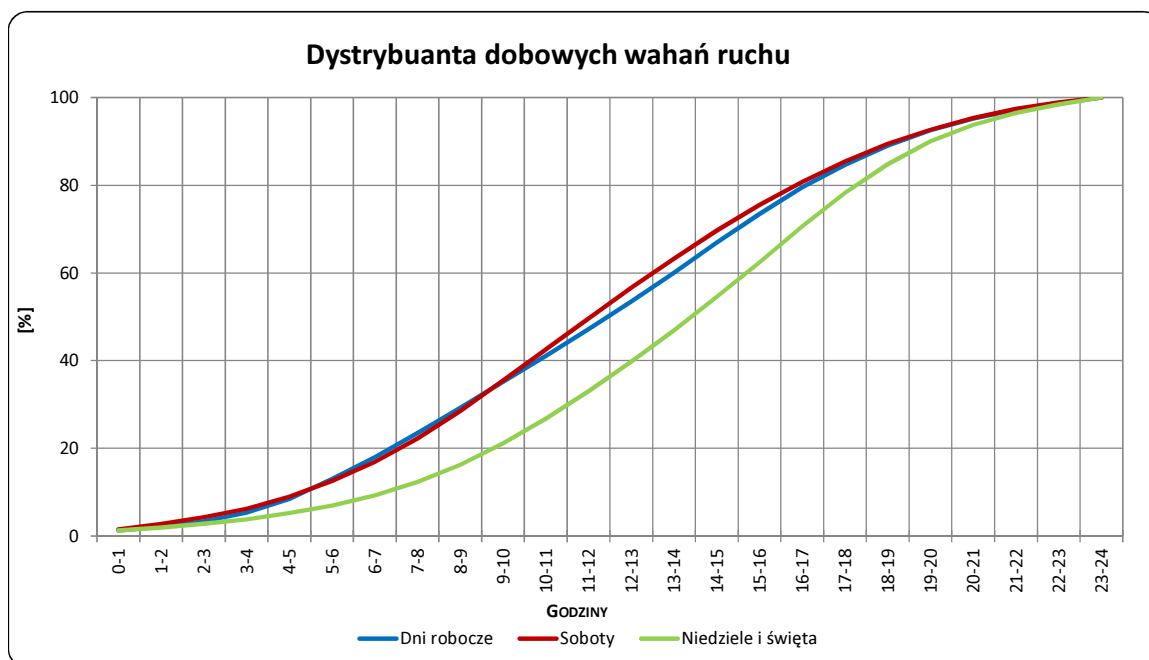
Miejscowość: Sadki
Odcinek: Wyrzysk-Nakło
Typ stacji: RPP 2

Rok: 2016
Numer drogi: 10
Oddział: BYDGOSZCZ

R03_03-1_04120_2016



R03_03-2_04120_2016



Uwagi: –

Udział ruchu pojazdów lekkich i ciężkich w poszczególnych okresach doby

STACJA NR 04120

Miejscowość: Sadki
Odcinek: Wyrzysk-Nakło
Typ stacji: RPP 2

Rok: 2016
Numer drogi: 10
Oddział: BYDGOSZCZ

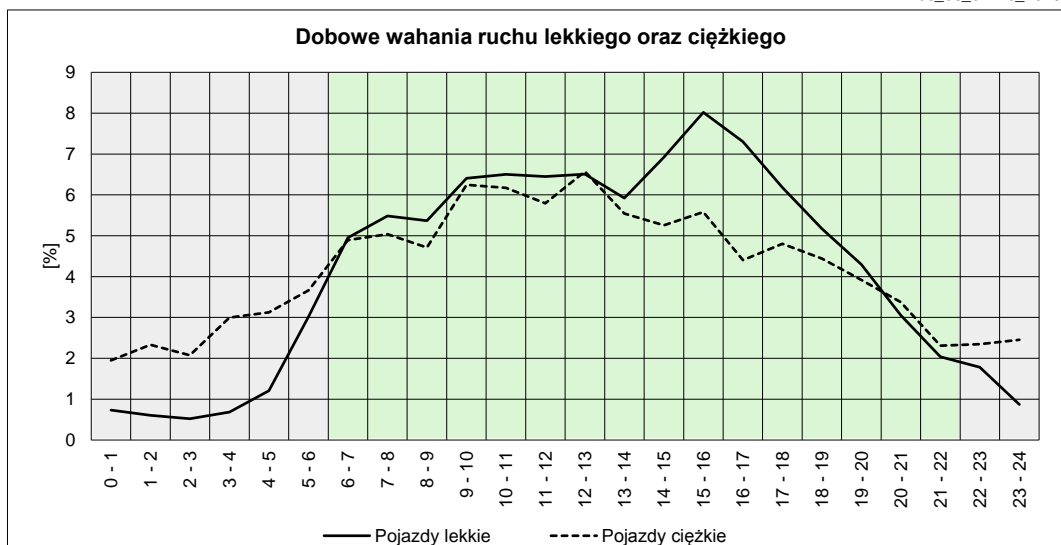
R03_05_04120_2016

Godziny	Udział procentowy ruchu w poszczególnych godzinach doby [%]	
	Pojazdy lekkie	Pojazdy ciężkie
0 - 1	0,73	1,95
1 - 2	0,61	2,33
2 - 3	0,52	2,08
3 - 4	0,69	3,00
4 - 5	1,21	3,12
5 - 6	3,02	3,66
6 - 7	4,95	4,89
7 - 8	5,48	5,04
8 - 9	5,37	4,71
9 - 10	6,41	6,25
10 - 11	6,50	6,17
11 - 12	6,45	5,80
12 - 13	6,51	6,57
13 - 14	5,92	5,54
14 - 15	6,92	5,25
15 - 16	8,02	5,58
16 - 17	7,30	4,41
17 - 18	6,18	4,80
18 - 19	5,17	4,44
19 - 20	4,30	3,92
20 - 21	3,06	3,38
21 - 22	2,04	2,31
22 - 23	1,78	2,35
23 - 24	0,87	2,46

Źródło danych: Pomiary ręczne

	22 ⁰⁰ - 6 ⁰⁰	6 ⁰⁰ - 22 ⁰⁰
Pojazdy lekkie	9,43%	90,57%
Pojazdy ciężkie	20,94%	79,06%

R03_06_04120_2016



Struktura rodzajowa ruchu wg pomiarów ręcznych

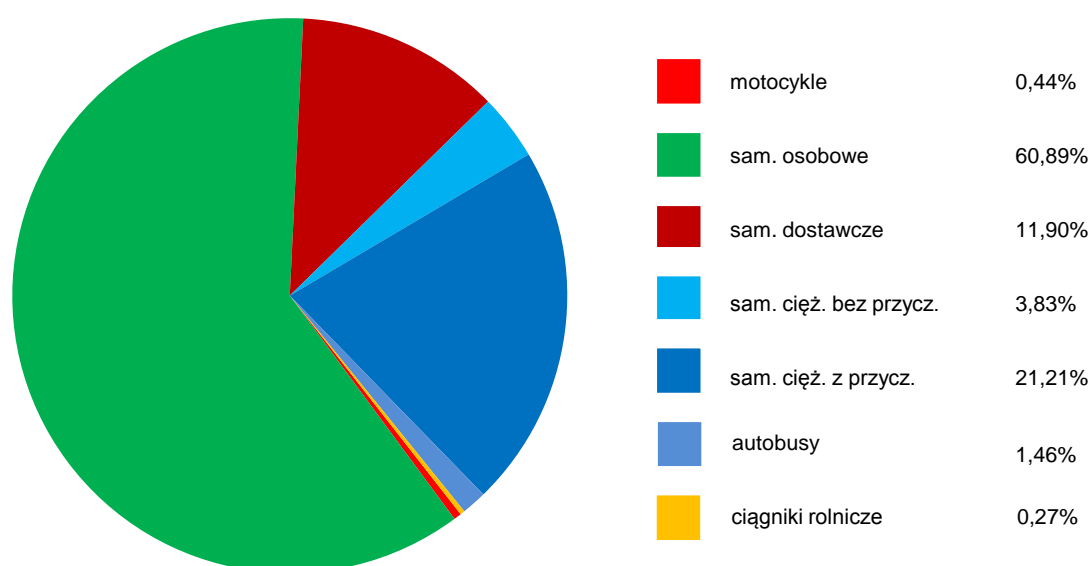
STACJA NR 04120

Miejscowość: Sadki
Odcinek: Wyrzysk-Nakło
Typ stacji: RPP 2

Rok: 2016
Numer: 10
Oddział: BYDGOSZCZ

R04_05_04120_2016

Rodzajowa struktura ruchu wg pomiarów ręcznych w 2016 roku



SPIS TREŚCI

Raport 2.1	2
Woj 04.....	2
Raport 2.2	3
Woj 04.....	3
Raport 2.3	4
Stacja 04120.....	4
Raport 3.1	5
Stacja 04120.....	5
Raport 3.2	6
Stacja 04120.....	6
Raport 3.3	7
Stacja 04120.....	7
Raport 3.5	8
Stacja 04120.....	8
Raport 4.5	9
Stacja 04120.....	9