

Archiwizacja i analiza danych ze stacji ciągłych pomiarów ruchu z lat 2015-2016

Archiwizacja i analiza roczna danych z 2016

SCPR nr 20043



**Generalna Dyrekcja
Dróg Krajowych i Autostrad**

**Heller Consult sp. z o.o.
Warszawa, 28 kwietnia 2017**



Analiza średniego dobowego ruchu rocznego (SDRR) dla poszczególnych miesięcy w 2015 i 2016 roku

R02_01_2016

Lp.	Oddział GDDKiA	Numer stacji	Typ stacji	Numer drogi	Średni dobowy ruch w miesiącu																																			
					styczeń			luty			marzec			kwiecień			maj			czerwiec			lipiec			sierpień			wrzesień			październik			listopad			grudzień		
					2015	2016	wzrost spadek (%)	2015	2016	wzrost spadek (%)	2015	2016	wzrost spadek (%)	2015	2016	wzrost spadek (%)	2015	2016	wzrost spadek (%)	2015	2016	wzrost spadek (%)	2015	2016	wzrost spadek (%)	2015	2016	wzrost spadek (%)	2015	2016	wzrost spadek (%)	2015	2016	wzrost spadek (%)	2015	2016	wzrost spadek (%)	2015	2016	wzrost spadek (%)
1.	BIAŁYSTOK	20002	GR	8	6652	6671	0	7474	7481	0	7895	7817	-1	8133	8433	+4	8633	8826	+2	9375	9326	-1	10351	10280	-1	10482	10177	-3	8429	8995	+7	8285	8421	+2	8012	8122	+1	7327	7464	+2
		20003	GR	65	-	5594	-	-	6160	-	-	6531	-	-	7012	-	-	7532	-	-	7613	-	-	8247	-	-	8353	-	-	7423	-	-	7136	-	-	6767	-	6349	6539	+3
		20010	GR	61	-	6531	-	-	7495	-	-	7908	-	-	8502	-	-	9030	-	-	9925	-	-	11818	-	-	11810	-	-	9532	-	8397	8861	+6	7691	8197	+7	7568	7808	+3
		20041	GR	8	8649	8683	0	9551	9789	+2	10124	10228	+1	10165	11099	+9	10526	11696	+11	11266	11852	+5	12147	12695	+5	11966	12458	+4	10496	10991	+5	10290	10846	+5	9840	10364	+5	9386	9824	+5
		20042	GR	19	-	8459	-	-	9002	-	-	9342	-	-	10189	-	-	10870	-	-	10842	-	-	11236	-	11206	11522	+3	10428	10643	+2	10114	10250	+1	9440	9663	+2	9033	9309	+3
		20043	GR	19	8529	8775	+3	9283	9570	+3	10038	10285	+2	10457	11035	+6	10813	11117	+3	11200	11477	+2	11332	11319	0	11488	11697	+2	11037	11436	+4	10957	11218	+2	10513	10800	+3	10421	10485	+1
		20630	SICK	S8	-	13832	-	-	15005	-	-	15757	-	-	16859	-	-	17104	-	-	17658	-	18107	18119	0	17690	17960	+2	17200	17391	+1	17004	17123	+1	16355	16399	0	15340	15362	0

Średni dobowy ruch roczny (SDRR) w stacjach SCPR w latach 2007-2016

Ruch ogółem R02_02_2016

Lp.	Oddział GDDKiA	Numer stacji	Typ stacji	Nr drogi	Średni dobowy ruch roczny (SDRR) w latach (poj./dobę)										Wzrost/spadek ruchu (%)	
					2007	2008	2009	2010	2011	2012	2013	2014	2015	2016	2016/14	2016/15
1.	BIAŁYSTOK	20002	GR	8	6246	6862	6534	6757	6862	7156	8139	8214	8420	8501	3	1
		20003	GR	65	-	-	-	-	-	-	-	-	-	7075	-	-
		20010	GR	61	-	-	-	-	-	-	-	-	-	8951	-	-
		20041	GR	8	-	8860	8024	8362	8925	9487	9703	10093	10367	10877	8	5
		20042	GR	19	-	-	-	-	-	-	-	-	-	10110	-	-
		20043	GR	19	-	-	-	-	10281	9847	9961	10249	10505	10767	5	2
		20630	SICK	S8	-	-	-	-	-	-	-	-	-	-	16547	-

* - wynik niemiarodajny do porównań

STACJA NR 20043

Miejscowość: Horodnianka
Odcinek: Sokółka-Wasilków
Typ stacji: GR

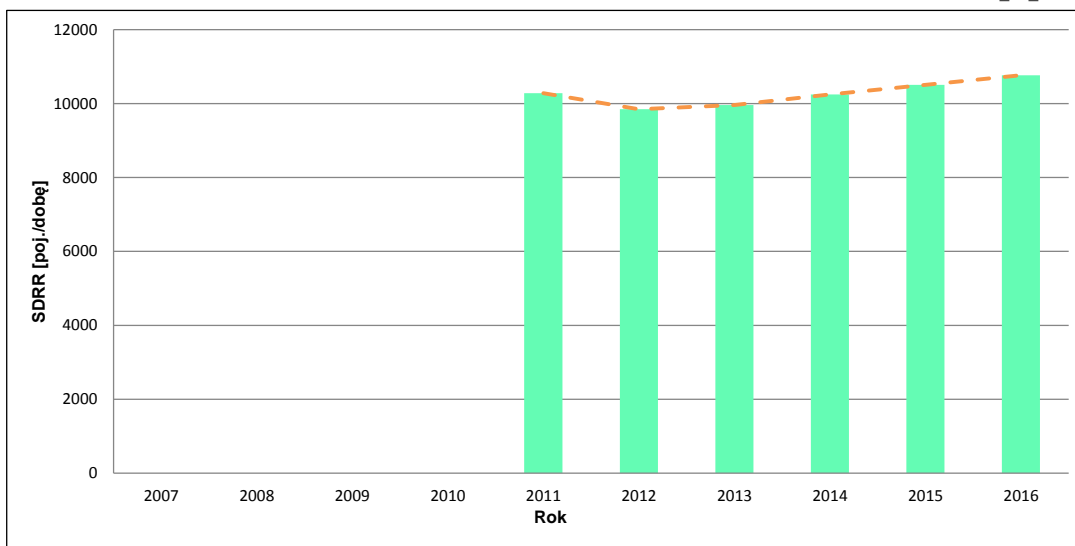
Rok: 2016
Numer drogi: 19
Oddział: BIAŁYSTOK

Wykres trendu rozwoju ruchu dla stacji 20043

R02_02_20043

Średni dobowy ruch roczny (SDRR) w latach (poj./dobę)										Wzrost/spadek ruchu [%]	
2007	2008	2009	2010	2011	2012	2013	2014	2015	2016	2016/14	2016/15
-	-	-	-	10281	9847	9961	10249	10505	10767	5	2

R02_03_20043



* - ruch niemiernodajny do porównań

Średni dobowy ruch dla poszczególnych dni tygodnia w poszczególnych miesiącach roku

STACJA NR 20043

Miejscowość: Horodnianka
Odcinek: Sokółka-Wasilków
Typ stacji: GR

Rok: 2016
Numer drogi: 19
Oddział: BIAŁYSTOK

Ruch ogółem

R03_01_20043_2016

Dni tygodnia:		Styczeń	Luty	Marzec	Kwiecień	Maj	Czerwiec	Lipiec	Sierpień	Wrzesień	Pazdziernik	Listopad	Grudzień	Cał rok
1. Poniedziałki	a	9202	9857	11090	11593	11444	11764	11954	12121	11767	11514	11309	11460	11256
	b	1,049	1,030	1,078	1,051	1,029	1,025	1,056	1,036	1,029	1,026	1,047	1,093	1,045
	c	0,818	0,876	0,985	1,030	1,017	1,045	1,062	1,077	1,045	1,023	1,005	1,018	1,000
2. Wtorki	a	9441	9852	10772	11473	11781	11766	11877	12378	11744	11489	11320	10425	11193
	b	1,076	1,029	1,047	1,040	1,060	1,025	1,049	1,058	1,027	1,024	1,048	0,994	1,040
	c	0,843	0,880	0,962	1,025	1,053	1,051	1,061	1,106	1,049	1,026	1,011	0,931	1,000
3. Środy	a	9488	10010	11006	11537	11885	11829	11912	12346	11732	11385	11112	11480	11310
	b	1,081	1,046	1,070	1,045	1,069	1,031	1,052	1,055	1,026	1,015	1,029	1,095	1,050
	c	0,839	0,885	0,973	1,020	1,051	1,046	1,053	1,092	1,037	1,007	0,982	1,015	1,000
4. Czwartki	a	9395	10134	10996	11477	11669	11862	11702	12266	11777	11694	11357	11349	11306
	b	1,071	1,059	1,069	1,040	1,050	1,034	1,034	1,049	1,030	1,042	1,052	1,082	1,050
	c	0,831	0,896	0,973	1,015	1,032	1,049	1,035	1,085	1,042	1,034	1,005	1,004	1,000
5. Piątki	a	10264	10933	11441	12344	12194	12637	12310	12946	12624	12332	12232	11674	11994
	b	1,170	1,142	1,112	1,119	1,097	1,101	1,088	1,107	1,104	1,099	1,133	1,113	1,114
	c	0,856	0,912	0,954	1,029	1,017	1,054	1,026	1,079	1,053	1,028	1,020	0,973	1,000
6. Soboty	a	7770	8830	8795	10023	10288	10472	10178	10545	10715	10513	9714	9073	9743
	b	0,885	0,923	0,855	0,908	0,925	0,912	0,899	0,902	0,937	0,937	0,899	0,865	0,905
	c	0,797	0,906	0,903	1,029	1,056	1,075	1,045	1,082	1,100	1,079	0,997	0,931	1,000
7. Niedziele	a	6584	7375	8009	8796	9466	10013	9298	9654	9691	9597	8234	8710	8785
	b	0,750	0,771	0,779	0,797	0,851	0,872	0,821	0,825	0,847	0,856	0,762	0,831	0,816
	c	0,749	0,839	0,912	1,001	1,078	1,140	1,058	1,099	1,103	1,092	0,937	0,991	1,000
8. Dni robocze	a	9558	10157	11061	11685	11794	11972	11951	12411	11929	11683	11466	11277	11412
	b	1,089	1,061	1,075	1,059	1,061	1,043	1,056	1,061	1,043	1,041	1,062	1,076	1,060
	c	0,838	0,890	0,969	1,024	1,033	1,049	1,047	1,088	1,045	1,024	1,005	0,988	1,000
9. Święta	a	4068	-	7454	-	7345	-	-	7782	-	-	9206	6778	7105
	b	0,464	-	0,725	-	0,661	-	-	0,665	-	-	0,852	0,646	0,660
	c	0,573	-	1,049	-	1,034	-	-	1,095	-	-	1,296	0,954	1,000
10. Niedziele i święta	a	5865	7375	7898	8796	8557	10013	9298	9279	9691	9597	8558	7937	8572
	b	0,668	0,771	0,768	0,797	0,770	0,872	0,821	0,793	0,847	0,856	0,792	0,757	0,796
	c	0,684	0,860	0,921	1,026	0,998	1,168	1,085	1,082	1,131	1,120	0,998	0,926	1,000
11. Wszystkie dni	a	8775	9570	10285	11035	11117	11477	11319	11697	11436	11218	10800	10485	10767
	b	1,000	1,000	1,000	1,000	1,000	1,000	1,000	1,000	1,000	1,000	1,000	1,000	1,000
	c	0,815	0,889	0,955	1,025	1,033	1,066	1,051	1,086	1,062	1,042	1,003	0,974	1,000

Legenda:

a = średni dobowy ruch danego dnia (dni) tygodnia

b = $\frac{\text{średni dobowy ruch danego dnia (dni) tygodnia w miesiącu}}{\text{średni dobowy ruch we wszystkie dni miesiąca}}$

c = $\frac{\text{średni dobowy ruch danego dnia (dni) tygodnia w miesiącu}}{\text{średni dobowy ruch danego dnia (dni) tygodnia w roku}}$

Uwagi: -

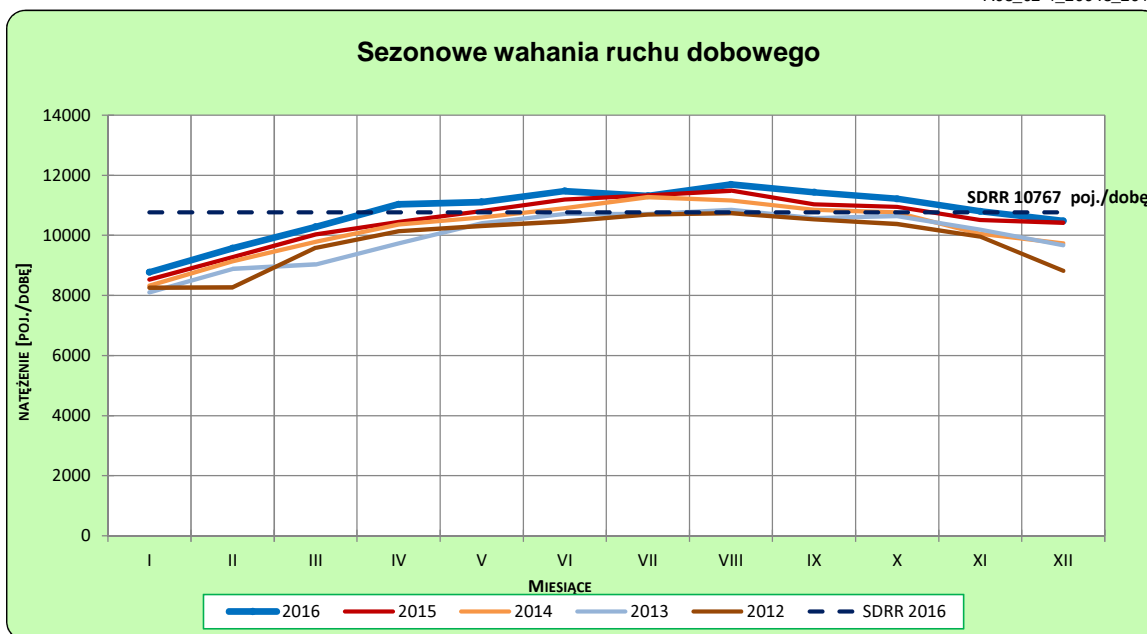
STACJA NR 20043

Miejscowość: Horodnianka
Odcinek: Sokółka-Wasilków
Typ stacji: GR

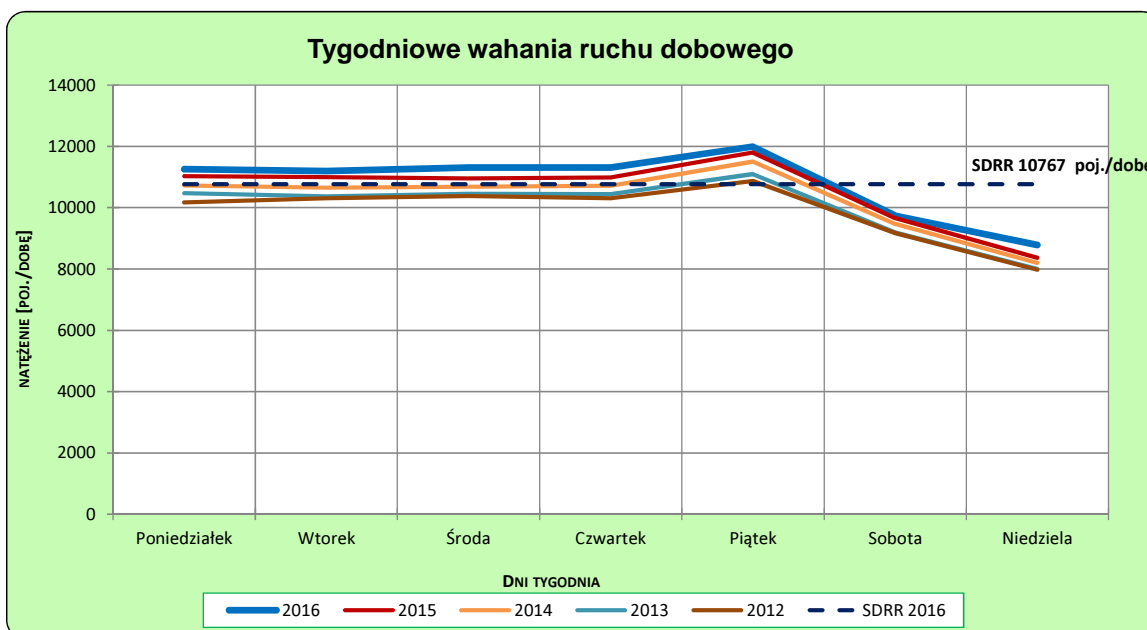
Rok: 2016
Numer drogi: 19
Oddział: BIAŁYSTOK

Ruch ogółem

R03_02-1_20043_2016



R03_02-2_20043_2016



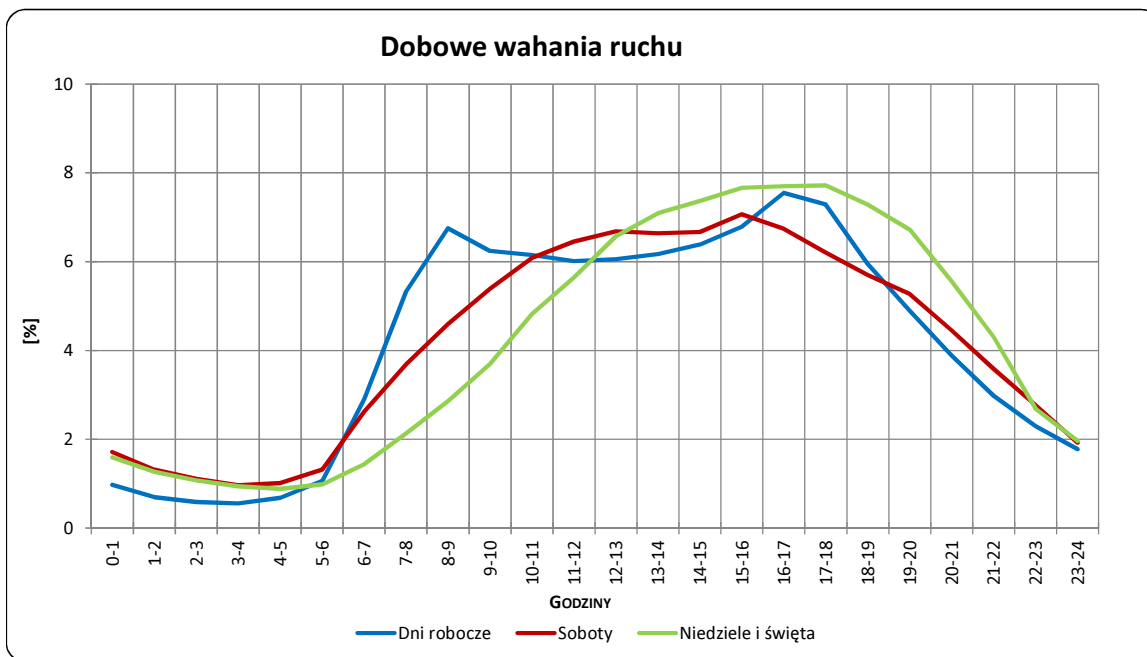
Uwagi: –

STACJA NR 20043

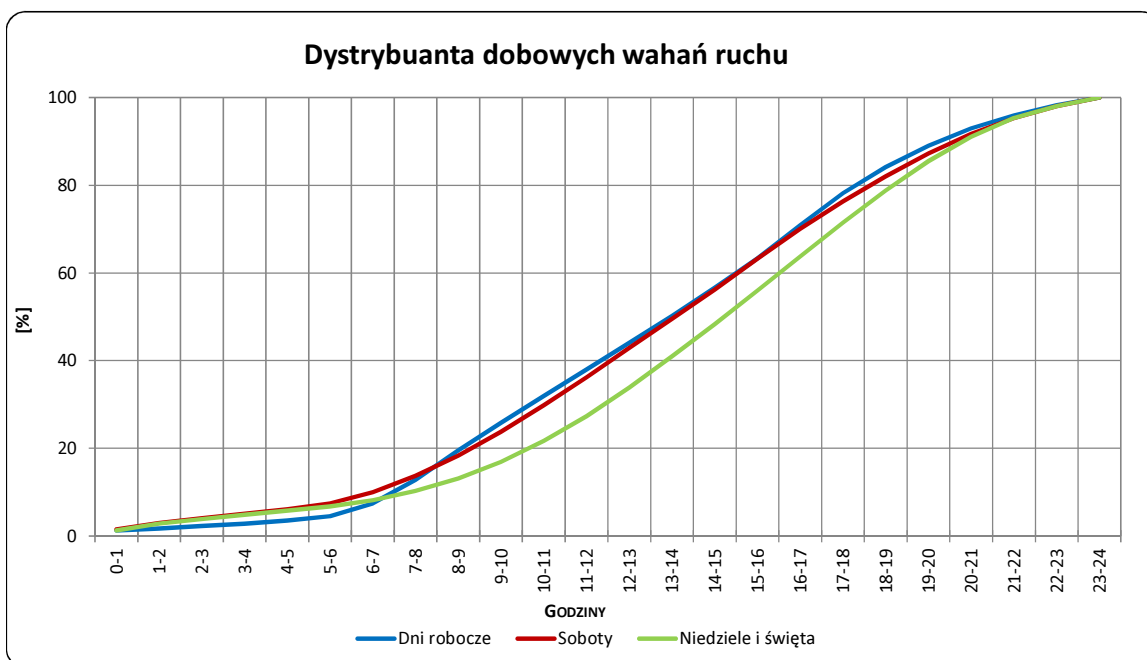
Miejscowość: Horodnianka
Odcinek: Sokółka-Wasilków
Typ stacji: GR

Rok: 2016
Numer drogi: 19
Oddział: BIAŁYSTOK

R03_03-1_20043_2016



R03_03-2_20043_2016



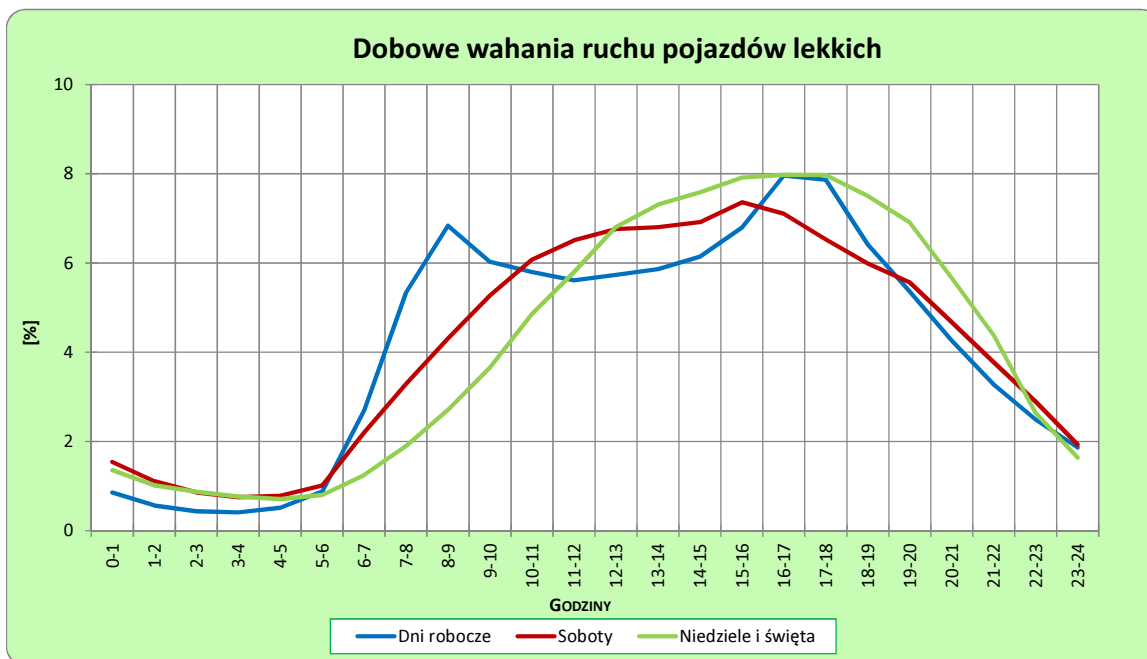
Uwagi: –

STACJA NR 20043

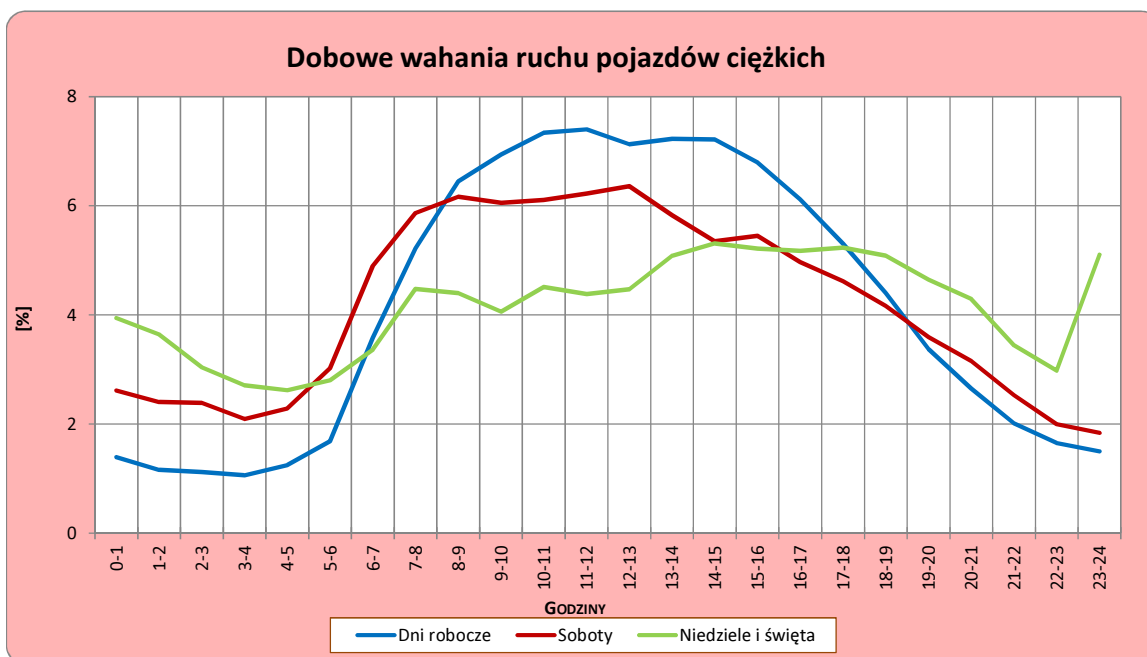
Miejscowość: Horodnianka
Odcinek: Sokółka-Wasilków
Typ stacji: GR

Rok: 2016
Numer drogi: 19
Oddział: BIAŁYSTOK

R03_04-1_20043_2016



R03_04-2_20043_2016



Uwagi: –

Udział ruchu pojazdów lekkich i ciężkich w poszczególnych okresach doby

STACJA NR 20043

Miejscowość: Horodnianka
Odcinek: Sokółka-Wasilków
Typ stacji: GR

Rok: 2016
Numer drogi: 19
Oddział: BIAŁYSTOK

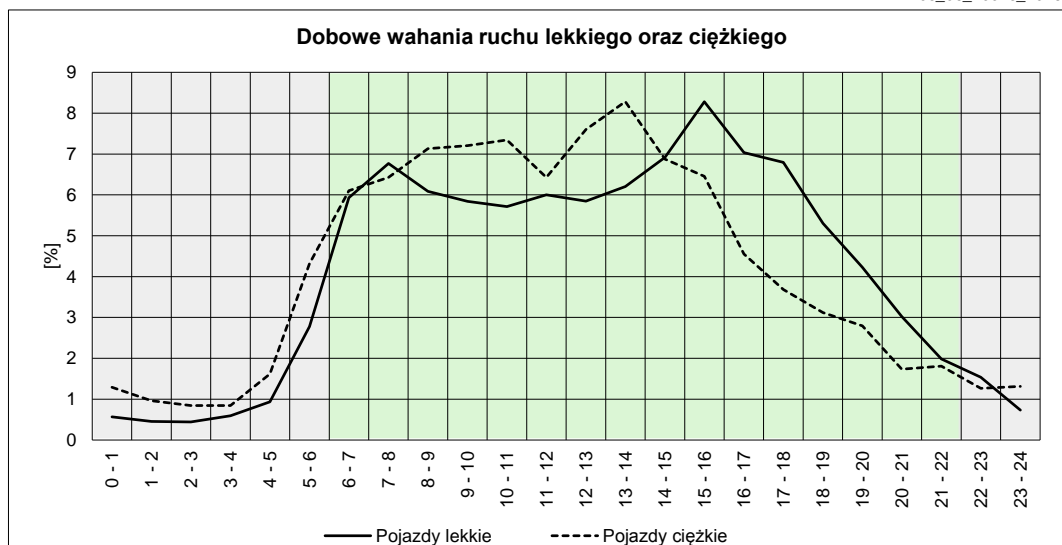
R03_05_20043_2016

Godziny	Udział procentowy ruchu w poszczególnych godzinach doby [%]	
	Pojazdy lekkie	Pojazdy ciężkie
0 - 1	0,56	1,29
1 - 2	0,45	0,96
2 - 3	0,44	0,84
3 - 4	0,59	0,84
4 - 5	0,94	1,62
5 - 6	2,78	4,32
6 - 7	5,93	6,10
7 - 8	6,77	6,43
8 - 9	6,09	7,13
9 - 10	5,84	7,20
10 - 11	5,72	7,34
11 - 12	6,00	6,43
12 - 13	5,85	7,60
13 - 14	6,20	8,28
14 - 15	6,92	6,87
15 - 16	8,28	6,45
16 - 17	7,03	4,55
17 - 18	6,80	3,68
18 - 19	5,31	3,12
19 - 20	4,23	2,79
20 - 21	3,02	1,74
21 - 22	1,98	1,81
22 - 23	1,54	1,27
23 - 24	0,73	1,31

Źródło danych: Pomiary ręczne

	22 ⁰⁰ - 6 ⁰⁰	6 ⁰⁰ - 22 ⁰⁰
Pojazdy lekkie	8,04%	91,96%
Pojazdy ciężkie	12,46%	87,54%

R03_06_20043_2016



Struktura rodzajowa ruchu wg pomiarów ręcznych

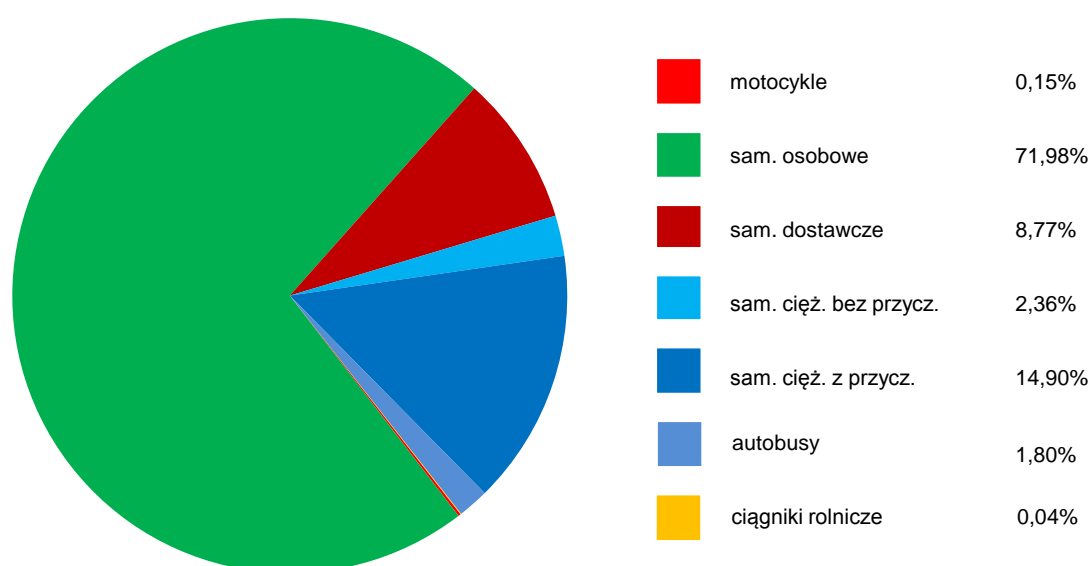
STACJA NR 20043

Miejscowość: Horodnianka
Odcinek: Sokółka-Wasilków
Typ stacji: GR

Rok: 2016
Numer: 19
Oddział: BIAŁYSTOK

R04_05_20043_2016

Rodzajowa struktura ruchu wg pomiarów ręcznych w 2016 roku



SPIS TREŚCI

Raport 2.1	2
Woj 20.....	2
Raport 2.2	3
Woj 20.....	3
Raport 2.3	4
Stacja 20043.....	4
Raport 3.1	5
Stacja 20043.....	5
Raport 3.2	6
Stacja 20043.....	6
Raport 3.3	7
Stacja 20043.....	7
Raport 3.4	8
Stacja 20043.....	8
Raport 3.5	9
Stacja 20043.....	9
Raport 4.5	10
Stacja 20043.....	10