

Archiwizacja i analiza danych ze stacji ciągłych pomiarów ruchu z lat 2015-2016

Archiwizacja i analiza roczna danych z 2016

SCPR nr 20042



**Generalna Dyrekcja
Dróg Krajowych i Autostrad**

**Heller Consult sp. z o.o.
Warszawa, 28 kwietnia 2017**



Analiza średniego dobowego ruchu rocznego (SDRR) dla poszczególnych miesięcy w 2015 i 2016 roku

R02_01_2016

Lp.	Oddział GDDKiA	Numer stacji	Typ stacji	Numer drogi	Średni dobowy ruch w miesiącu																																			
					styczeń			luty			marzec			kwiecień			maj			czerwiec			lipiec			sierpień			wrzesień			październik			listopad			grudzień		
					2015	2016	wzrost spadek (%)	2015	2016	wzrost spadek (%)	2015	2016	wzrost spadek (%)	2015	2016	wzrost spadek (%)	2015	2016	wzrost spadek (%)	2015	2016	wzrost spadek (%)	2015	2016	wzrost spadek (%)	2015	2016	wzrost spadek (%)	2015	2016	wzrost spadek (%)	2015	2016	wzrost spadek (%)	2015	2016	wzrost spadek (%)	2015	2016	wzrost spadek (%)
1.	BIAŁYSTOK	20002	GR	8	6652	6671	0	7474	7481	0	7895	7817	-1	8133	8433	+4	8633	8826	+2	9375	9326	-1	10351	10280	-1	10482	10177	-3	8429	8995	+7	8285	8421	+2	8012	8122	+1	7327	7464	+2
		20003	GR	65	-	5594	-	-	6160	-	-	6531	-	-	7012	-	-	7532	-	-	7613	-	-	8247	-	-	8353	-	-	7423	-	-	7136	-	-	6767	-	6349	6539	+3
		20010	GR	61	-	6531	-	-	7495	-	-	7908	-	-	8502	-	-	9030	-	-	9925	-	-	11818	-	-	11810	-	-	9532	-	8397	8861	+6	7691	8197	+7	7568	7808	+3
		20041	GR	8	8649	8683	0	9551	9789	+2	10124	10228	+1	10165	11099	+9	10526	11696	+11	11266	11852	+5	12147	12695	+5	11966	12458	+4	10496	10991	+5	10290	10846	+5	9840	10364	+5	9386	9824	+5
		20042	GR	19	-	8459	-	-	9002	-	-	9342	-	-	10189	-	-	10870	-	-	10842	-	-	11236	-	11206	11522	+3	10428	10643	+2	10114	10250	+1	9440	9663	+2	9033	9309	+3
		20043	GR	19	8529	8775	+3	9283	9570	+3	10038	10285	+2	10457	11035	+6	10813	11117	+3	11200	11477	+2	11332	11319	0	11488	11697	+2	11037	11436	+4	10957	11218	+2	10513	10800	+3	10421	10485	+1
		20630	SICK	S8	-	13832	-	-	15005	-	-	15757	-	-	16859	-	-	17104	-	-	17658	-	18107	18119	0	17690	17960	+2	17200	17391	+1	17004	17123	+1	16355	16399	0	15340	15362	0

Średni dobowy ruch roczny (SDRR) w stacjach SCPR w latach 2007-2016

Ruch ogółem R02_02_2016

Lp.	Oddział GDDKiA	Numer stacji	Typ stacji	Nr drogi	Średni dobowy ruch roczny (SDRR) w latach (poj./dobę)										Wzrost/spadek ruchu (%)	
					2007	2008	2009	2010	2011	2012	2013	2014	2015	2016	2016/14	2016/15
1.	BIAŁYSTOK	20002	GR	8	6246	6862	6534	6757	6862	7156	8139	8214	8420	8501	3	1
		20003	GR	65	-	-	-	-	-	-	-	-	-	7075	-	-
		20010	GR	61	-	-	-	-	-	-	-	-	-	8951	-	-
		20041	GR	8	-	8860	8024	8362	8925	9487	9703	10093	10367	10877	8	5
		20042	GR	19	-	-	-	-	-	-	-	-	-	10110	-	-
		20043	GR	19	-	-	-	-	10281	9847	9961	10249	10505	10767	5	2
		20630	SICK	S8	-	-	-	-	-	-	-	-	-	-	16547	-

* - wynik niemiarodajny do porównań

STACJA NR 20042

Miejscowość: Kucharówka
Odcinek: Białystok-Zabłudów
Typ stacji: GR

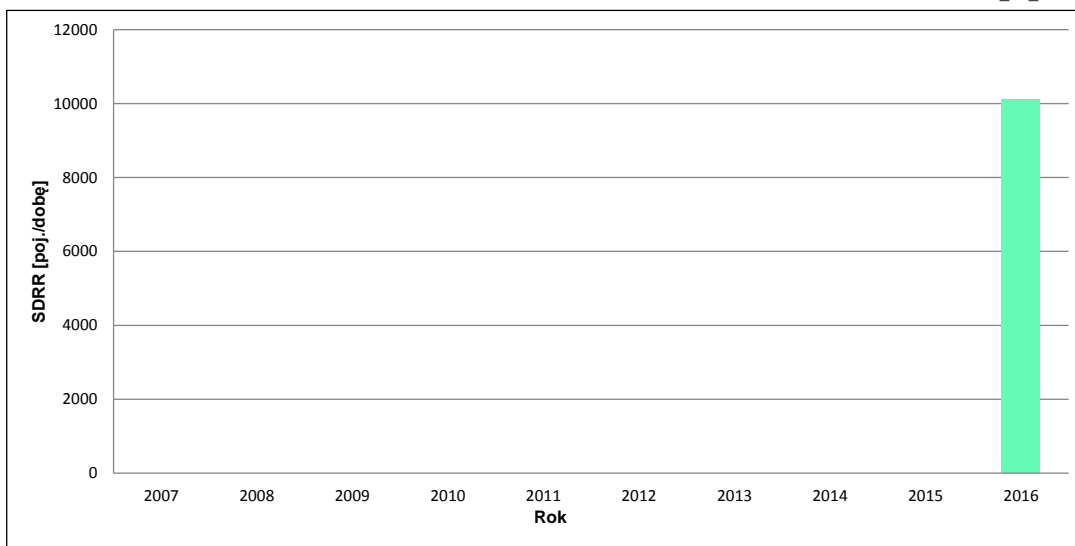
Rok: 2016
Numer drogi: 19
Oddział: BIAŁYSTOK

Wykres trendu rozwoju ruchu dla stacji 20042

R02_02_20042

Średni dobowy ruch roczny (SDRR) w latach (poj./dobę)										Wzrost/spadek ruchu [%]	
2007	2008	2009	2010	2011	2012	2013	2014	2015	2016	2016/14	2016/15
-	-	-	-	-	-	-	-	-	10110	-	-

R02_03_20042



* - ruch niemiarodajny do porównań

Średni dobowy ruch dla poszczególnych dni tygodnia w poszczególnych miesiącach roku

STACJA NR 20042

Miejscowość: Kucharówka
Odcinek: Białystok-Zabłudów
Typ stacji: GR

Rok: 2016
Numer drogi: 19
Oddział: BIAŁYSTOK

Ruch ogółem

R03_01_20042_2016

Dni tygodnia:		Styczeń	Luty	Marzec	Kwiecień	Maj	Czerwiec	Lipiec	Sierpień	Wrzesień	Pazdziernik	Listopad	Grudzień	Cał rok
1. Poniedziałki	a	8460	8969	9457	9925	10638	10683	11151	11134	10171	10041	9541	9632	9983
	b	1,000	0,996	1,012	0,974	0,979	0,985	0,992	0,966	0,956	0,980	0,987	1,035	0,987
	c	0,847	0,898	0,947	0,994	1,066	1,070	1,117	1,115	1,019	1,006	0,956	0,965	1,000
2. Wtorki	a	8940	9220	9647	10288	10966	10813	11432	11494	10549	10038	9707	9496	10215
	b	1,057	1,024	1,033	1,010	1,009	0,997	1,017	0,998	0,991	0,979	1,005	1,020	1,010
	c	0,875	0,903	0,944	1,007	1,074	1,059	1,119	1,125	1,033	0,983	0,950	0,930	1,000
3. Środy	a	9034	9305	9885	10438	11088	10876	11318	11599	10741	10170	9852	9943	10354
	b	1,068	1,034	1,058	1,024	1,020	1,003	1,007	1,007	1,009	0,992	1,020	1,068	1,024
	c	0,873	0,899	0,955	1,008	1,071	1,050	1,093	1,120	1,037	0,982	0,952	0,960	1,000
4. Czwartki	a	9101	9330	9787	10437	10798	10868	11311	11874	10744	10261	10134	9978	10385
	b	1,076	1,036	1,048	1,024	0,993	1,002	1,007	1,031	1,009	1,001	1,049	1,072	1,027
	c	0,876	0,898	0,942	1,005	1,040	1,047	1,089	1,143	1,035	0,988	0,976	0,961	1,000
5. Piątki	a	9504	10096	10384	11329	11668	12051	12236	12992	11834	11511	10876	10326	11233
	b	1,124	1,122	1,112	1,112	1,073	1,112	1,089	1,128	1,112	1,123	1,126	1,109	1,111
	c	0,846	0,899	0,924	1,009	1,039	1,073	1,089	1,157	1,054	1,025	0,968	0,919	1,000
6. Soboty	a	7627	8403	8535	10057	10625	10697	11050	11358	10443	10117	9039	8403	9696
	b	0,902	0,933	0,914	0,987	0,977	0,987	0,983	0,986	0,981	0,987	0,935	0,903	0,959
	c	0,787	0,867	0,880	1,037	1,096	1,103	1,140	1,171	1,077	1,043	0,932	0,867	1,000
7. Niedziele	a	6921	7696	7649	8849	10552	9904	10152	10312	10021	9610	7981	8106	8979
	b	0,818	0,855	0,819	0,868	0,971	0,913	0,904	0,895	0,942	0,938	0,826	0,871	0,888
	c	0,771	0,857	0,852	0,986	1,175	1,103	1,131	1,148	1,116	1,070	0,889	0,903	1,000
8. Dni robocze	a	9008	9384	9832	10483	11031	11058	11490	11818	10808	10404	10022	9875	10434
	b	1,065	1,042	1,052	1,029	1,015	1,020	1,023	1,026	1,016	1,015	1,037	1,061	1,032
	c	0,863	0,899	0,942	1,005	1,057	1,060	1,101	1,133	1,036	0,997	0,961	0,946	1,000
9. Święta	a	5619	-	7890	-	9823	-	-	9782	-	-	9525	6313	8158
	b	0,664	-	0,845	-	0,904	-	-	0,849	-	-	0,986	0,678	0,807
	c	0,689	-	0,967	-	1,204	-	-	1,199	-	-	1,168	0,774	1,000
10. Niedziele i święta	a	6549	7696	7697	8849	10309	9904	10152	10206	10021	9610	8496	7389	8906
	b	0,774	0,855	0,824	0,868	0,948	0,913	0,904	0,886	0,942	0,938	0,879	0,794	0,881
	c	0,735	0,864	0,864	0,994	1,158	1,112	1,140	1,146	1,125	1,079	0,954	0,830	1,000
11. Wszystkie dni	a	8459	9002	9342	10189	10870	10842	11236	11522	10643	10250	9663	9309	10110
	b	1,000	1,000	1,000	1,000	1,000	1,000	1,000	1,000	1,000	1,000	1,000	1,000	1,000
	c	0,837	0,890	0,924	1,008	1,075	1,072	1,111	1,140	1,053	1,014	0,956	0,921	1,000

Legenda:

a = średni dobowy ruch danego dnia (dni) tygodnia

b = $\frac{\text{średni dobowy ruch danego dnia (dni) tygodnia w miesiącu}}{\text{średni dobowy ruch we wszystkie dni miesiąca}}$

c = $\frac{\text{średni dobowy ruch danego dnia (dni) tygodnia w miesiącu}}{\text{średni dobowy ruch danego dnia (dni) tygodnia w roku}}$

Uwagi: -

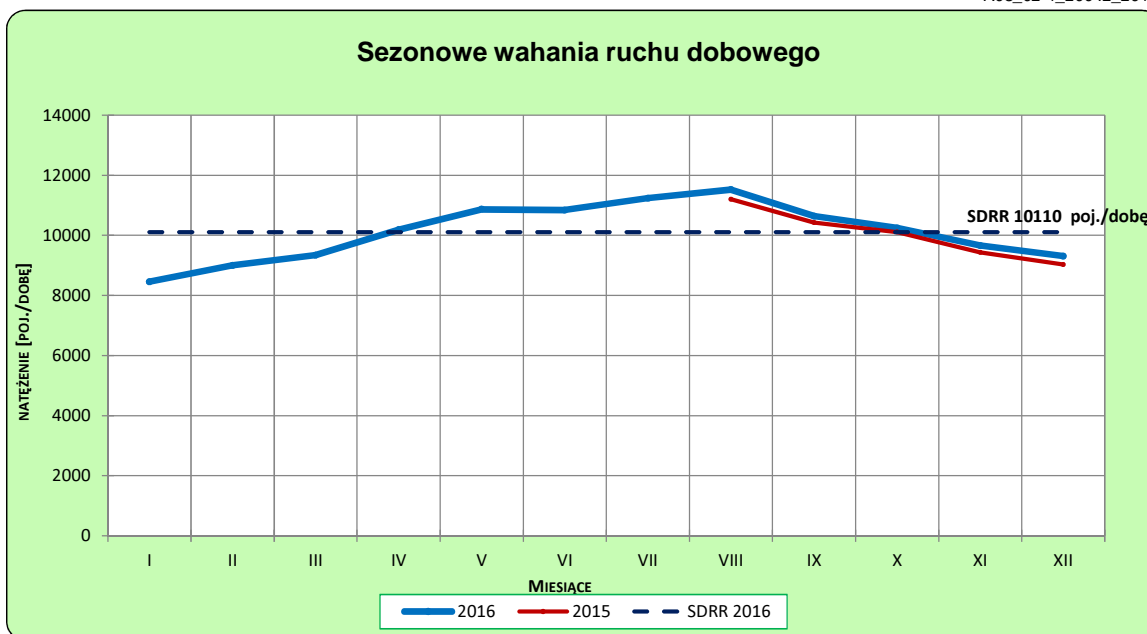
STACJA NR 20042

Miejscowość: Kucharówka
Odcinek: Białystok-Zabłudów
Typ stacji: GR

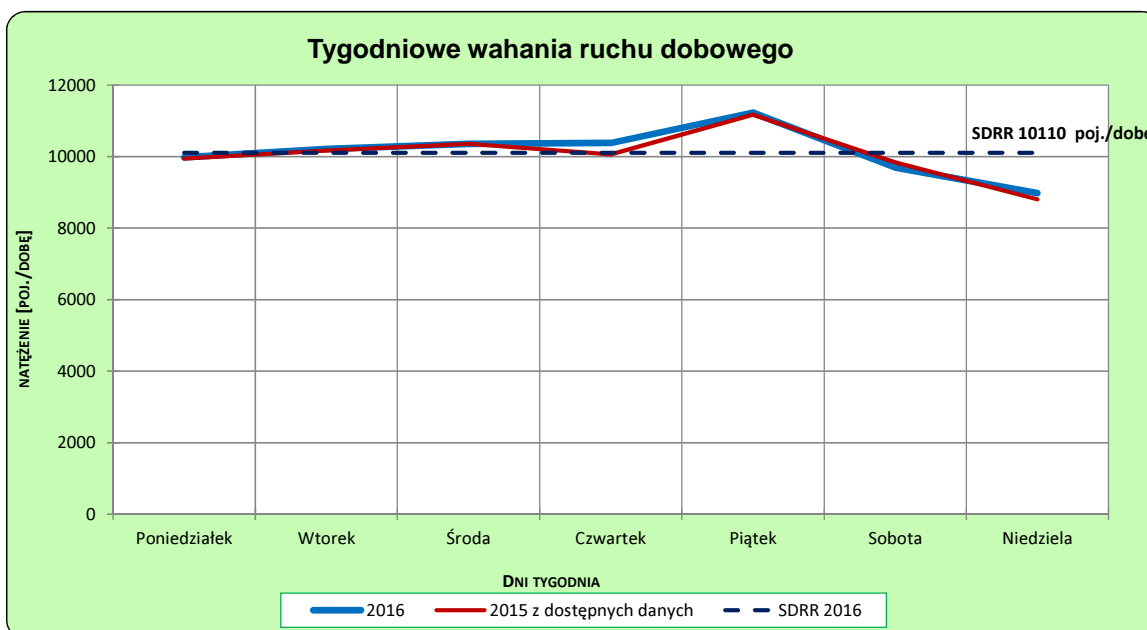
Rok: 2016
Numer drogi: 19
Oddział: BIAŁYSTOK

Ruch ogółem

R03_02-1_20042_2016



R03_02-2_20042_2016



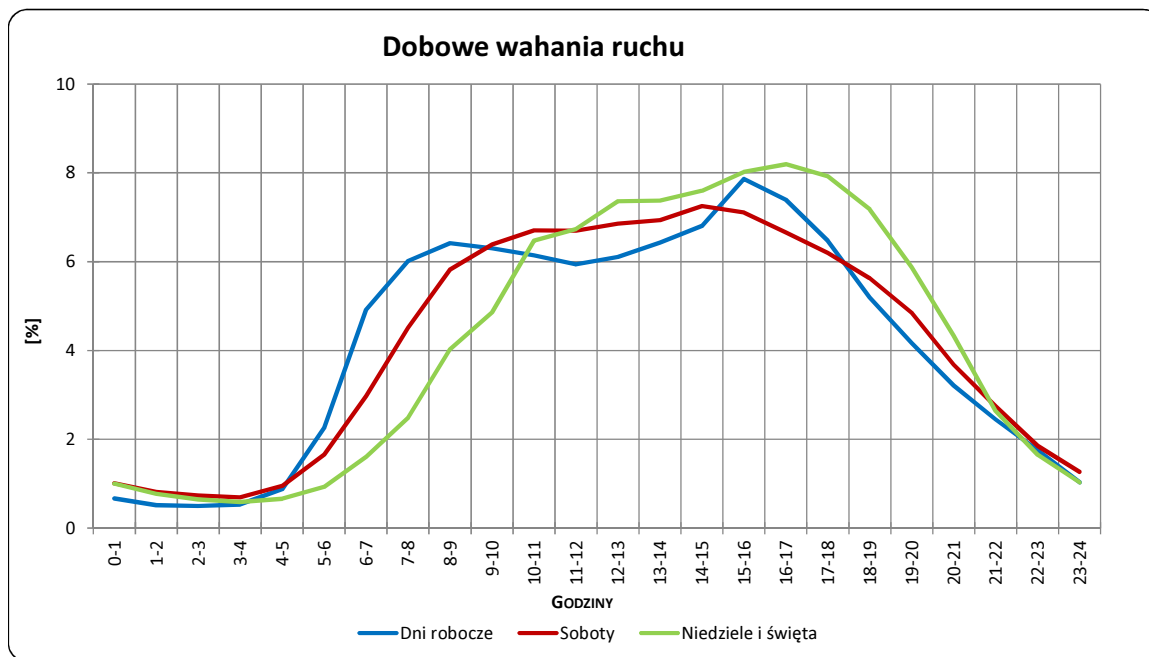
Uwagi: –

STACJA NR 20042

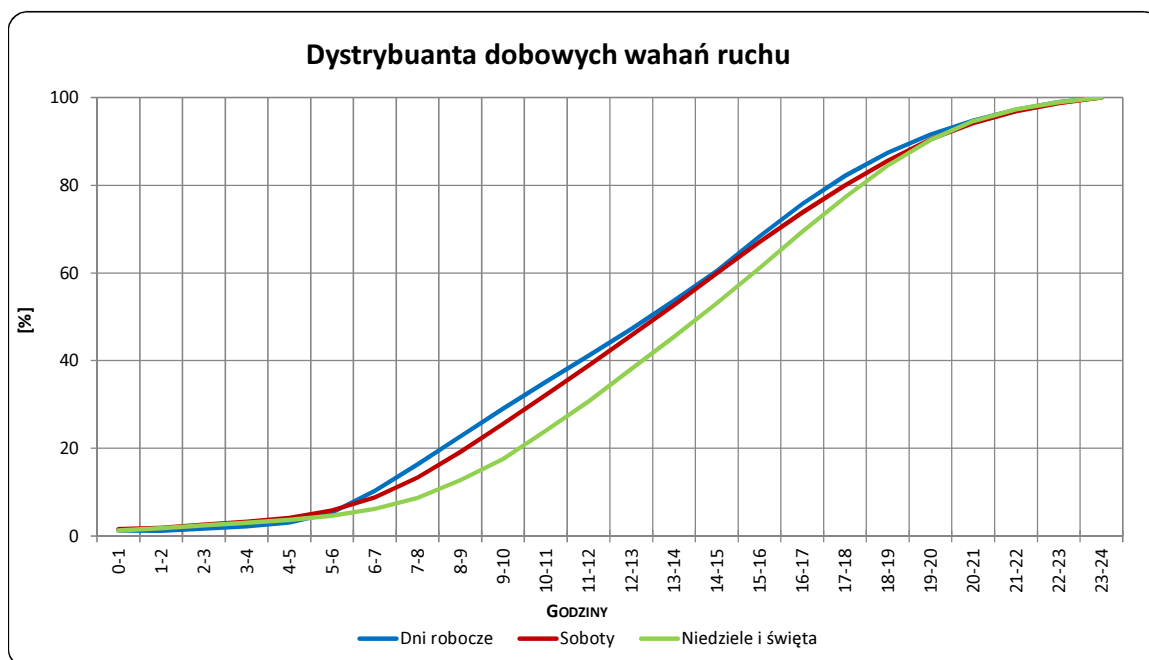
Miejscowość: Kucharówka
Odcinek: Białystok-Zabłudów
Typ stacji: GR

Rok: 2016
Numer drogi: 19
Oddział: BIAŁYSTOK

R03_03-1_20042_2016



R03_03-2_20042_2016



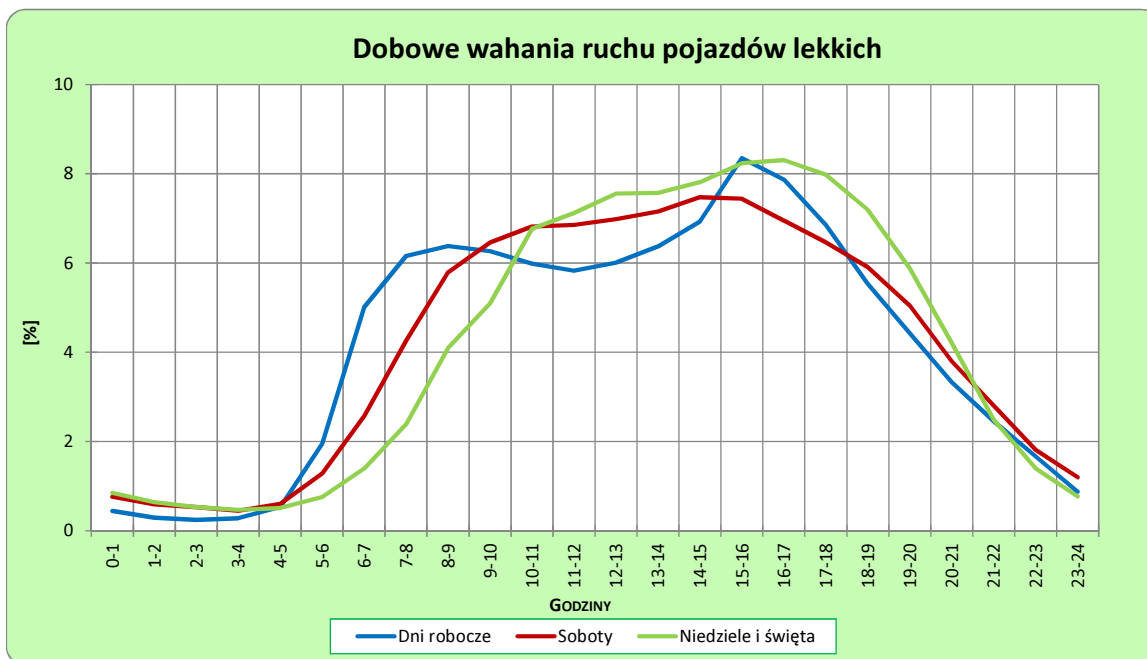
Uwagi: –

STACJA NR 20042

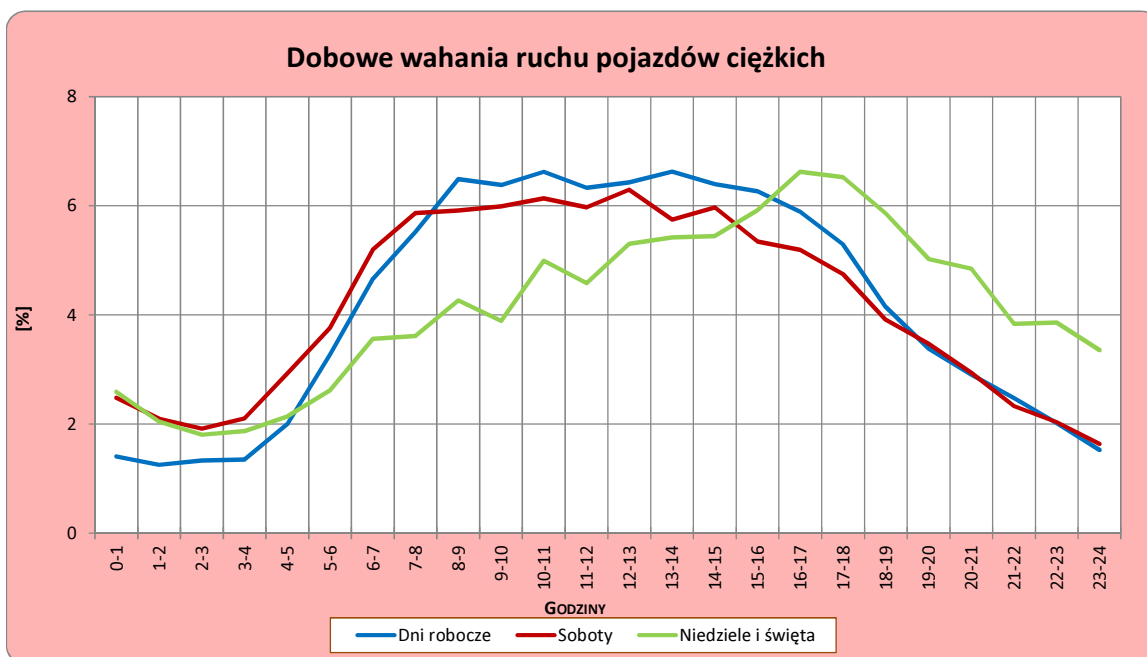
Miejscowość: Kucharówka
Odcinek: Białystok-Zabłudów
Typ stacji: GR

Rok: 2016
Numer drogi: 19
Oddział: BIAŁYSTOK

R03_04-1_20042_2016



R03_04-2_20042_2016



Uwagi: –

Udział ruchu pojazdów lekkich i ciężkich w poszczególnych okresach doby

STACJA NR 20042

Miejscowość: Kucharówka
Odcinek: Białystok-Zabłudów
Typ stacji: GR

Rok: 2016
Numer drogi: 19
Oddział: BIAŁYSTOK

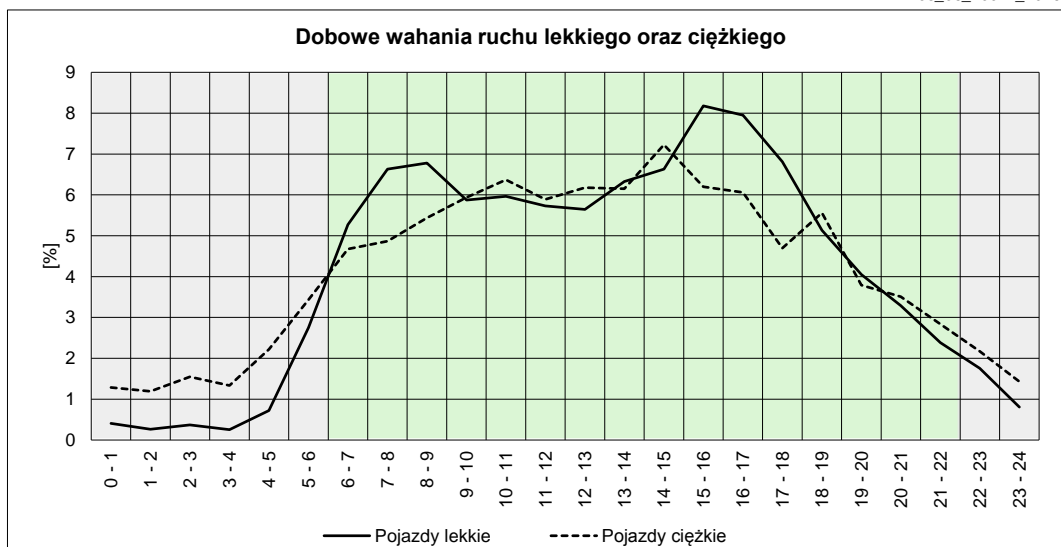
R03_05_20042_2016

Godziny	Udział procentowy ruchu w poszczególnych godzinach doby [%]	
	Pojazdy lekkie	Pojazdy ciężkie
0 - 1	0,41	1,29
1 - 2	0,27	1,19
2 - 3	0,37	1,55
3 - 4	0,25	1,34
4 - 5	0,72	2,22
5 - 6	2,75	3,43
6 - 7	5,27	4,67
7 - 8	6,63	4,87
8 - 9	6,78	5,44
9 - 10	5,87	5,94
10 - 11	5,96	6,37
11 - 12	5,73	5,89
12 - 13	5,64	6,18
13 - 14	6,33	6,15
14 - 15	6,63	7,23
15 - 16	8,18	6,20
16 - 17	7,95	6,06
17 - 18	6,81	4,70
18 - 19	5,14	5,56
19 - 20	4,05	3,79
20 - 21	3,29	3,51
21 - 22	2,38	2,84
22 - 23	1,76	2,17
23 - 24	0,81	1,43

Źródło danych: Pomiary ręczne

	22 ⁰⁰ - 6 ⁰⁰	6 ⁰⁰ - 22 ⁰⁰
Pojazdy lekkie	7,34%	92,66%
Pojazdy ciężkie	14,62%	85,38%

R03_06_20042_2016



Struktura rodzajowa ruchu wg pomiarów ręcznych

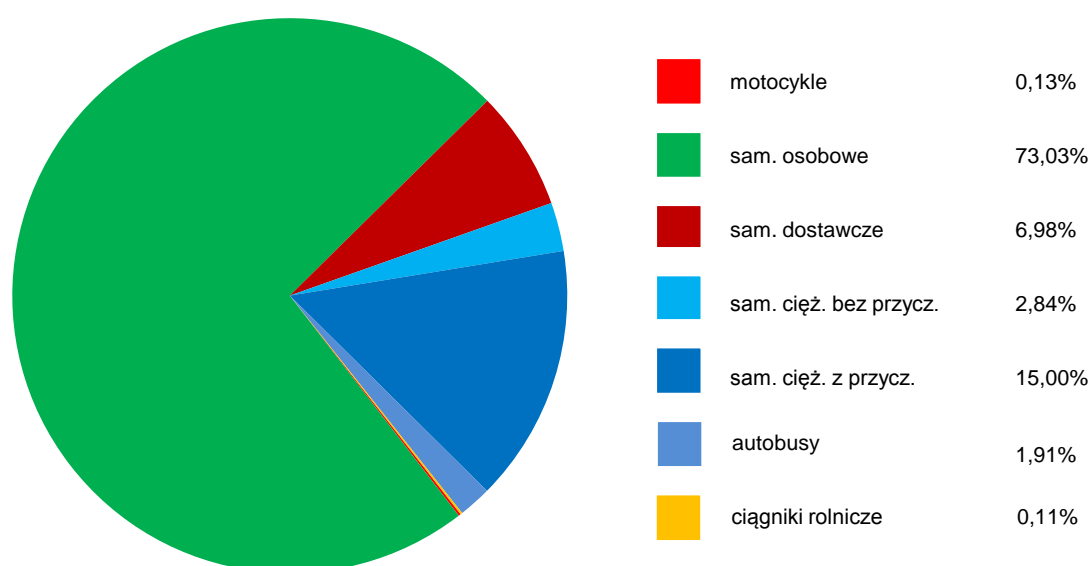
STACJA NR 20042

Miejscowość: Kucharówka
Odcinek: Białystok-Zabłudów
Typ stacji: GR

Rok: 2016
Numer: 19
Oddział: BIAŁYSTOK

R04_05_20042_2016

Rodzajowa struktura ruchu wg pomiarów ręcznych w 2016 roku



SPIS TREŚCI

Raport 2.1.....	2
Woj 20.....	2
Raport 2.2.....	3
Woj 20.....	3
Raport 2.3.....	4
Stacja 20042.....	4
Raport 3.1.....	5
Stacja 20042.....	5
Raport 3.2.....	6
Stacja 20042.....	6
Raport 3.3.....	7
Stacja 20042.....	7
Raport 3.4.....	8
Stacja 20042.....	8
Raport 3.5.....	9
Stacja 20042.....	9
Raport 4.5.....	10
Stacja 20042.....	10