

Archiwizacja i analiza danych ze stacji ciągłych pomiarów ruchu z lat 2015-2016

Archiwizacja i analiza roczna danych z 2016

SCPR nr 20041



**Generalna Dyrekcja
Dróg Krajowych i Autostrad**

**Heller Consult sp. z o.o.
Warszawa, 28 kwietnia 2017**



Analiza średniego dobowego ruchu rocznego (SDRR) dla poszczególnych miesięcy w 2015 i 2016 roku

R02_01_2016

| Lp. | Oddział GDDKiA | Numer stacji | Typ stacji | Numer drogi | Średni dobowy ruch w miesiącu | | | | | | | | | | | | | | | | | | | | | | | | | | | | | | | | | | | |
|-----|----------------|--------------|------------|-------------|-------------------------------|-------|-------------------|------|-------|-------------------|--------|-------|-------------------|----------|-------|-------------------|-------|-------|-------------------|----------|-------|-------------------|--------|-------|-------------------|----------|-------|-------------------|----------|-------|-------------------|-------------|-------|-------------------|----------|-------|-------------------|----------|-------|-------|
| | | | | | styczeń | | | luty | | | marzec | | | kwiecień | | | maj | | | czerwiec | | | lipiec | | | sierpień | | | wrzesień | | | październik | | | listopad | | | grudzień | | |
| | | | | | 2015 | 2016 | wzrost spadek (%) | 2015 | 2016 | wzrost spadek (%) | 2015 | 2016 | wzrost spadek (%) | 2015 | 2016 | wzrost spadek (%) | 2015 | 2016 | wzrost spadek (%) | 2015 | 2016 | wzrost spadek (%) | 2015 | 2016 | wzrost spadek (%) | 2015 | 2016 | wzrost spadek (%) | 2015 | 2016 | wzrost spadek (%) | 2015 | 2016 | wzrost spadek (%) | 2015 | 2016 | wzrost spadek (%) | | | |
| 1. | BIAŁYSTOK | 20002 | GR | 8 | 6652 | 6671 | 0 | 7474 | 7481 | 0 | 7895 | 7817 | -1 | 8133 | 8433 | +4 | 8633 | 8826 | +2 | 9375 | 9326 | -1 | 10351 | 10280 | -1 | 10482 | 10177 | -3 | 8429 | 8995 | +7 | 8285 | 8421 | +2 | 8012 | 8122 | +1 | 7327 | 7464 | +2 |
| | | 20003 | GR | 65 | - | 5594 | - | - | 6160 | - | - | 6531 | - | - | 7012 | - | - | 7532 | - | - | 7613 | - | - | 8247 | - | - | 8353 | - | - | 7423 | - | - | 7136 | - | - | 6767 | - | 6349 | 6539 | +3 |
| | | 20010 | GR | 61 | - | 6531 | - | - | 7495 | - | - | 7908 | - | - | 8502 | - | - | 9030 | - | - | 9925 | - | - | 11818 | - | - | 11810 | - | - | 9532 | - | 8397 | 8861 | +6 | 7691 | 8197 | +7 | 7568 | 7808 | +3 |
| | | 20041 | GR | 8 | 8649 | 8683 | 0 | 9551 | 9789 | +2 | 10124 | 10228 | +1 | 10165 | 11099 | +9 | 10526 | 11696 | +11 | 11266 | 11852 | +5 | 12147 | 12695 | +5 | 11966 | 12458 | +4 | 10496 | 10991 | +5 | 10290 | 10846 | +5 | 9840 | 10364 | +5 | 9386 | 9824 | +5 |
| | | 20042 | GR | 19 | - | 8459 | - | - | 9002 | - | - | 9342 | - | - | 10189 | - | - | 10870 | - | - | 10842 | - | - | 11236 | - | 11206 | 11522 | +3 | 10428 | 10643 | +2 | 10114 | 10250 | +1 | 9440 | 9663 | +2 | 9033 | 9309 | +3 |
| | | 20043 | GR | 19 | 8529 | 8775 | +3 | 9283 | 9570 | +3 | 10038 | 10285 | +2 | 10457 | 11035 | +6 | 10813 | 11117 | +3 | 11200 | 11477 | +2 | 11332 | 11319 | 0 | 11488 | 11697 | +2 | 11037 | 11436 | +4 | 10957 | 11218 | +2 | 10513 | 10800 | +3 | 10421 | 10485 | +1 |
| | | 20630 | SICK | S8 | - | 13832 | - | - | 15005 | - | - | 15757 | - | - | 16859 | - | - | 17104 | - | - | 17658 | - | - | 18107 | 18119 | 0 | 17690 | 17960 | +2 | 17200 | 17391 | +1 | 17004 | 17123 | +1 | 16355 | 16399 | 0 | 15340 | 15362 |

Średni dobowy ruch roczny (SDRR) w stacjach SCPR w latach 2007-2016

Ruch ogółem R02_02_2016

| Lp. | Oddział GDDKiA | Numer stacji | Typ stacji | Nr drogi | Średni dobowy ruch roczny (SDRR) w latach (poj./dobę) | | | | | | | | | | Wzrost/spadek ruchu (%) | |
|-----|----------------|--------------|------------|----------|---|------|------|------|-------|------|------|-------|-------|-------|-------------------------|---------|
| | | | | | 2007 | 2008 | 2009 | 2010 | 2011 | 2012 | 2013 | 2014 | 2015 | 2016 | 2016/14 | 2016/15 |
| 1. | BIAŁYSTOK | 20002 | GR | 8 | 6246 | 6862 | 6534 | 6757 | 6862 | 7156 | 8139 | 8214 | 8420 | 8501 | 3 | 1 |
| | | 20003 | GR | 65 | - | - | - | - | - | - | - | - | - | 7075 | - | - |
| | | 20010 | GR | 61 | - | - | - | - | - | - | - | - | - | 8951 | - | - |
| | | 20041 | GR | 8 | - | 8860 | 8024 | 8362 | 8925 | 9487 | 9703 | 10093 | 10367 | 10877 | 8 | 5 |
| | | 20042 | GR | 19 | - | - | - | - | - | - | - | - | - | 10110 | - | - |
| | | 20043 | GR | 19 | - | - | - | - | 10281 | 9847 | 9961 | 10249 | 10505 | 10767 | 5 | 2 |
| | | 20630 | SICK | S8 | - | - | - | - | - | - | - | - | - | - | 16547 | - |

* - wynik niemiernodajny do porównań

STACJA NR 20041

Miejscowość: Czerwonka
Odcinek: Suwałki-Szypliszki
Typ stacji: GR

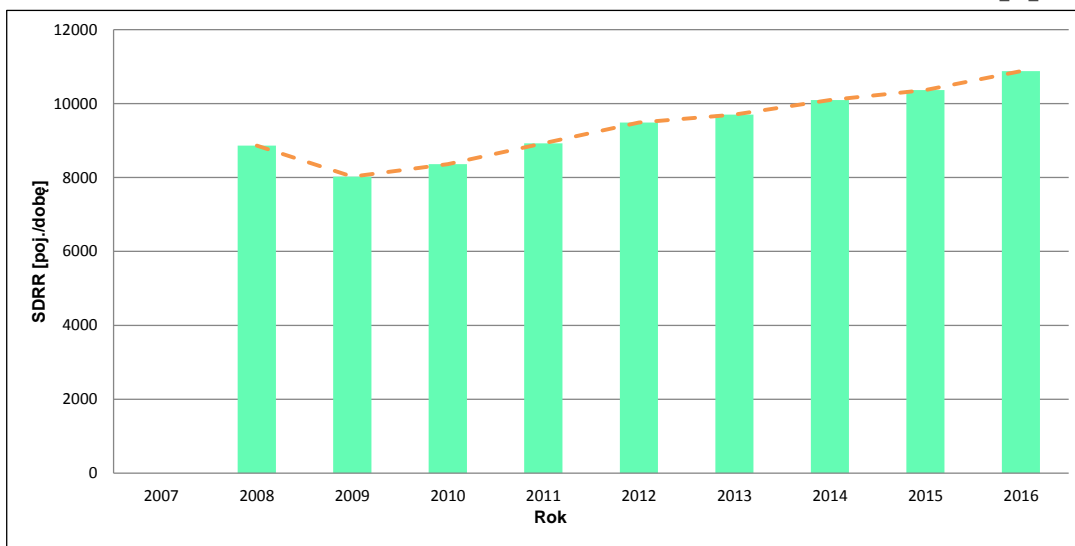
Rok: 2016
Numer drogi: 8
Oddział: BIAŁYSTOK

Wykres trendu rozwoju ruchu dla stacji 20041

R02_02_20041

| Średni dobowy ruch roczny (SDRR) w latach (poj./dobę) | | | | | | | | | | Wzrost/spadek ruchu [%] | |
|--|------|------|------|------|------|------|-------|-------|-------|----------------------------|---------|
| 2007 | 2008 | 2009 | 2010 | 2011 | 2012 | 2013 | 2014 | 2015 | 2016 | 2016/14 | 2016/15 |
| - | 8860 | 8024 | 8362 | 8925 | 9487 | 9703 | 10093 | 10367 | 10877 | 8 | 5 |

R02_03_20041



* - ruch niemiernodajny do porównań

Średni dobowy ruch dla poszczególnych dni tygodnia w poszczególnych miesiącach roku

STACJA NR 20041

Miejscowość: Czerwonka
Odcinek: Suwałki-Szypliszki
Typ stacji: GR

Rok: 2016
Numer drogi: 8
Oddział: BIAŁYSTOK

Ruch ogółem

R03_01_20041_2016

| Dni tygodnia: | | Styczeń | Luty | Marzec | Kwiecień | Maj | Czerwiec | Lipiec | Sierpień | Wrzesień | Pazdziernik | Listopad | Grudzień | Cał rok |
|------------------------|---|---------|-------|--------|----------|-------|----------|--------|----------|----------|-------------|----------|----------|---------|
| 1. Poniedziałki | a | 7966 | 9772 | 10323 | 10592 | 11443 | 12127 | 13596 | 13004 | 10751 | 10294 | 10066 | 10486 | 10868 |
| | b | 0,917 | 0,998 | 1,009 | 0,954 | 0,978 | 1,023 | 1,071 | 1,044 | 0,978 | 0,949 | 0,971 | 1,067 | 0,999 |
| | c | 0,733 | 0,899 | 0,950 | 0,975 | 1,053 | 1,116 | 1,251 | 1,197 | 0,989 | 0,947 | 0,926 | 0,965 | 1,000 |
| 2. Wtorki | a | 8886 | 9968 | 11073 | 11375 | 12215 | 12559 | 13357 | 12539 | 11238 | 11229 | 10706 | 10323 | 11289 |
| | b | 1,023 | 1,018 | 1,083 | 1,025 | 1,044 | 1,060 | 1,052 | 1,007 | 1,022 | 1,035 | 1,033 | 1,051 | 1,038 |
| | c | 0,787 | 0,883 | 0,981 | 1,008 | 1,082 | 1,112 | 1,183 | 1,111 | 0,995 | 0,995 | 0,948 | 0,914 | 1,000 |
| 3. Środy | a | 9043 | 9887 | 10726 | 11621 | 12094 | 12235 | 12913 | 12438 | 11060 | 10869 | 10502 | 10564 | 11162 |
| | b | 1,041 | 1,010 | 1,049 | 1,047 | 1,034 | 1,032 | 1,017 | 0,998 | 1,006 | 1,002 | 1,013 | 1,075 | 1,026 |
| | c | 0,810 | 0,886 | 0,961 | 1,041 | 1,083 | 1,096 | 1,157 | 1,114 | 0,991 | 0,974 | 0,941 | 0,946 | 1,000 |
| 4. Czwartki | a | 9000 | 10009 | 10993 | 11431 | 12137 | 12263 | 12957 | 12748 | 11151 | 10892 | 10636 | 10597 | 11234 |
| | b | 1,037 | 1,022 | 1,075 | 1,030 | 1,038 | 1,035 | 1,021 | 1,023 | 1,015 | 1,004 | 1,026 | 1,079 | 1,033 |
| | c | 0,801 | 0,891 | 0,979 | 1,018 | 1,080 | 1,092 | 1,153 | 1,135 | 0,993 | 0,970 | 0,947 | 0,943 | 1,000 |
| 5. Piątki | a | 9477 | 10466 | 10869 | 11629 | 12396 | 11921 | 12865 | 12892 | 11471 | 11363 | 10913 | 10468 | 11394 |
| | b | 1,091 | 1,069 | 1,063 | 1,048 | 1,060 | 1,006 | 1,013 | 1,035 | 1,044 | 1,048 | 1,053 | 1,066 | 1,048 |
| | c | 0,832 | 0,919 | 0,954 | 1,021 | 1,088 | 1,046 | 1,129 | 1,131 | 1,007 | 0,997 | 0,958 | 0,919 | 1,000 |
| 6. Soboty | a | 9708 | 10606 | 10370 | 12225 | 12915 | 12007 | 13206 | 13866 | 11991 | 12221 | 11419 | 9489 | 11668 |
| | b | 1,118 | 1,083 | 1,014 | 1,101 | 1,104 | 1,013 | 1,040 | 1,113 | 1,091 | 1,127 | 1,102 | 0,966 | 1,073 |
| | c | 0,832 | 0,909 | 0,889 | 1,048 | 1,107 | 1,029 | 1,132 | 1,188 | 1,028 | 1,047 | 0,979 | 0,813 | 1,000 |
| 7. Niedziele | a | 7604 | 7811 | 7664 | 8824 | 9026 | 9854 | 9969 | 9732 | 9273 | 9054 | 8622 | 8784 | 8851 |
| | b | 0,876 | 0,798 | 0,749 | 0,795 | 0,772 | 0,831 | 0,785 | 0,781 | 0,844 | 0,835 | 0,832 | 0,894 | 0,814 |
| | c | 0,859 | 0,882 | 0,866 | 0,997 | 1,020 | 1,113 | 1,126 | 1,100 | 1,048 | 1,023 | 0,974 | 0,992 | 1,000 |
| 8. Dni robocze | a | 8874 | 10020 | 10797 | 11330 | 12057 | 12221 | 13137 | 12724 | 11134 | 10929 | 10565 | 10488 | 11189 |
| | b | 1,022 | 1,024 | 1,056 | 1,021 | 1,031 | 1,031 | 1,035 | 1,021 | 1,013 | 1,008 | 1,019 | 1,068 | 1,029 |
| | c | 0,793 | 0,896 | 0,965 | 1,013 | 1,078 | 1,092 | 1,174 | 1,137 | 0,995 | 0,977 | 0,944 | 0,937 | 1,000 |
| 9. Święta | a | 4450 | - | 5545 | - | 8196 | - | - | 9666 | - | - | 7683 | 3926 | 6577 |
| | b | 0,512 | - | 0,542 | - | 0,701 | - | - | 0,776 | - | - | 0,741 | 0,400 | 0,605 |
| | c | 0,677 | - | 0,843 | - | 1,246 | - | - | 1,470 | - | - | 1,168 | 0,597 | 1,000 |
| 10. Niedziele i święta | a | 6703 | 7811 | 7240 | 8824 | 8670 | 9854 | 9969 | 9719 | 9273 | 9054 | 8309 | 6841 | 8522 |
| | b | 0,772 | 0,798 | 0,708 | 0,795 | 0,741 | 0,831 | 0,785 | 0,780 | 0,844 | 0,835 | 0,802 | 0,696 | 0,783 |
| | c | 0,787 | 0,917 | 0,850 | 1,035 | 1,017 | 1,156 | 1,170 | 1,140 | 1,088 | 1,062 | 0,975 | 0,803 | 1,000 |
| 11. Wszystkie dni | a | 8683 | 9789 | 10228 | 11099 | 11696 | 11852 | 12695 | 12458 | 10991 | 10846 | 10364 | 9824 | 10877 |
| | b | 1,000 | 1,000 | 1,000 | 1,000 | 1,000 | 1,000 | 1,000 | 1,000 | 1,000 | 1,000 | 1,000 | 1,000 | 1,000 |
| | c | 0,798 | 0,900 | 0,940 | 1,020 | 1,075 | 1,090 | 1,167 | 1,145 | 1,010 | 0,997 | 0,953 | 0,903 | 1,000 |

Legenda:

a = średni dobowy ruch danego dnia (dni) tygodnia

b = $\frac{\text{średni dobowy ruch danego dnia (dni) tygodnia w miesiącu}}{\text{średni dobowy ruch we wszystkie dni miesiąca}}$

c = $\frac{\text{średni dobowy ruch danego dnia (dni) tygodnia w miesiącu}}{\text{średni dobowy ruch danego dnia (dni) tygodnia w roku}}$

Uwagi: -

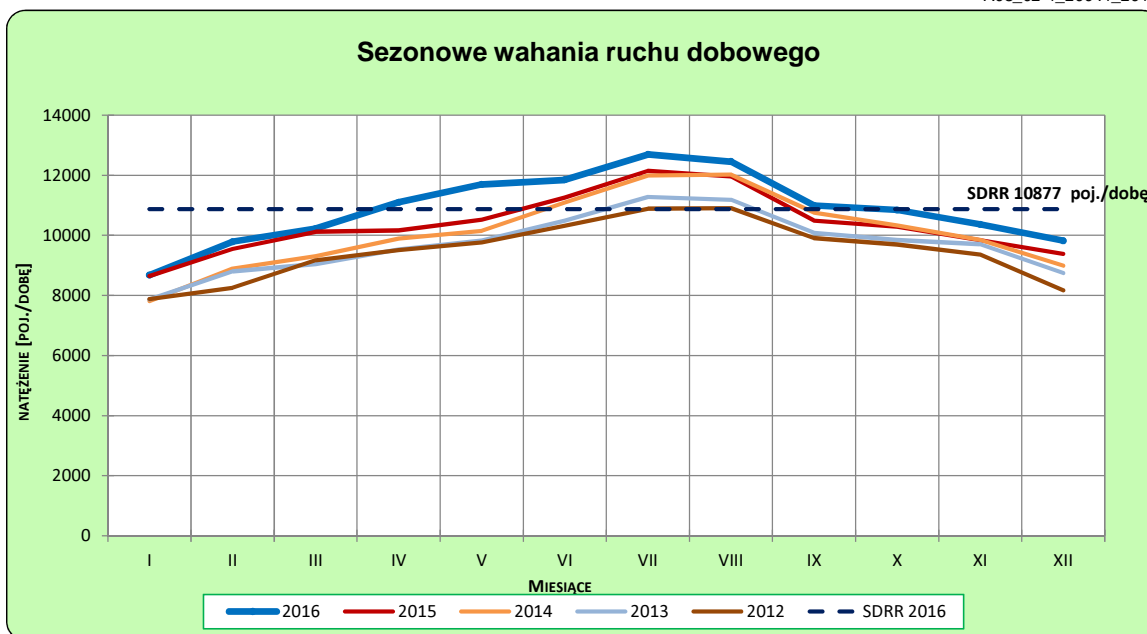
STACJA NR 20041

Miejscowość: Czerwonka
Odcinek: Suwałki-Szypliszki
Typ stacji: GR

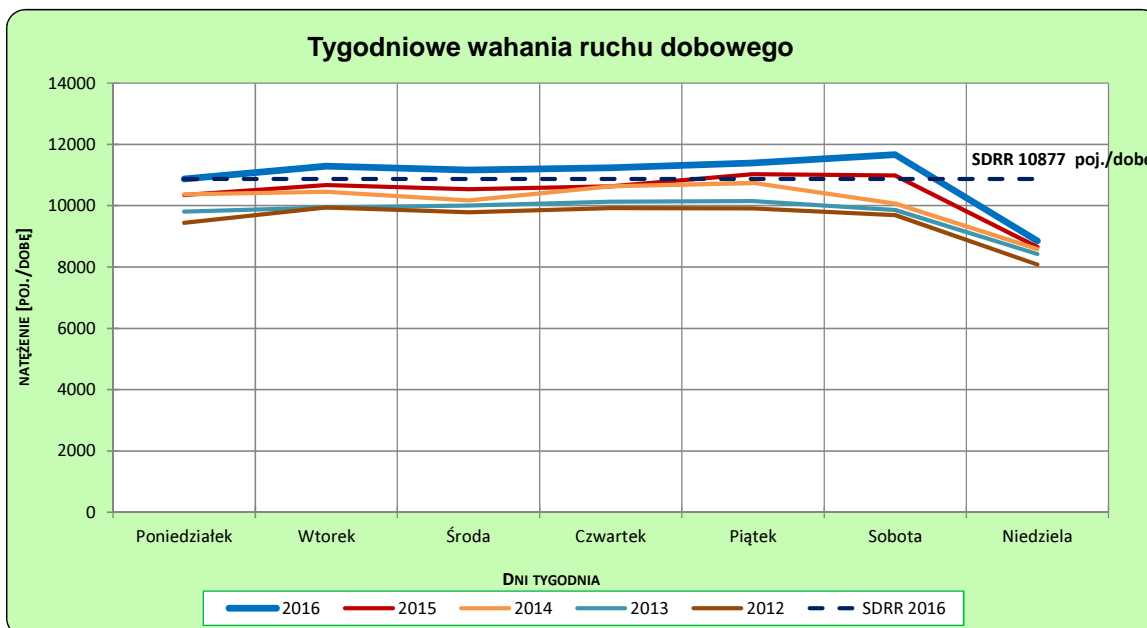
Rok: 2016
Numer drogi: 8
Oddział: BIAŁYSTOK

Ruch ogółem

R03_02-1_20041_2016



R03_02-2_20041_2016



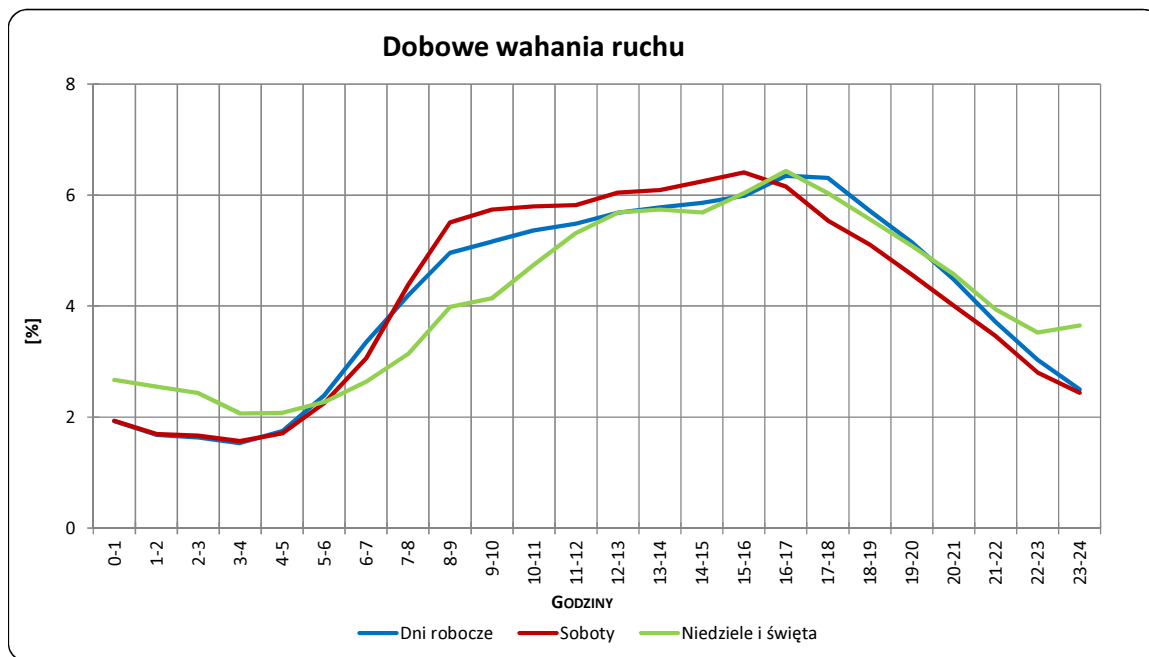
Uwagi: –

STACJA NR 20041

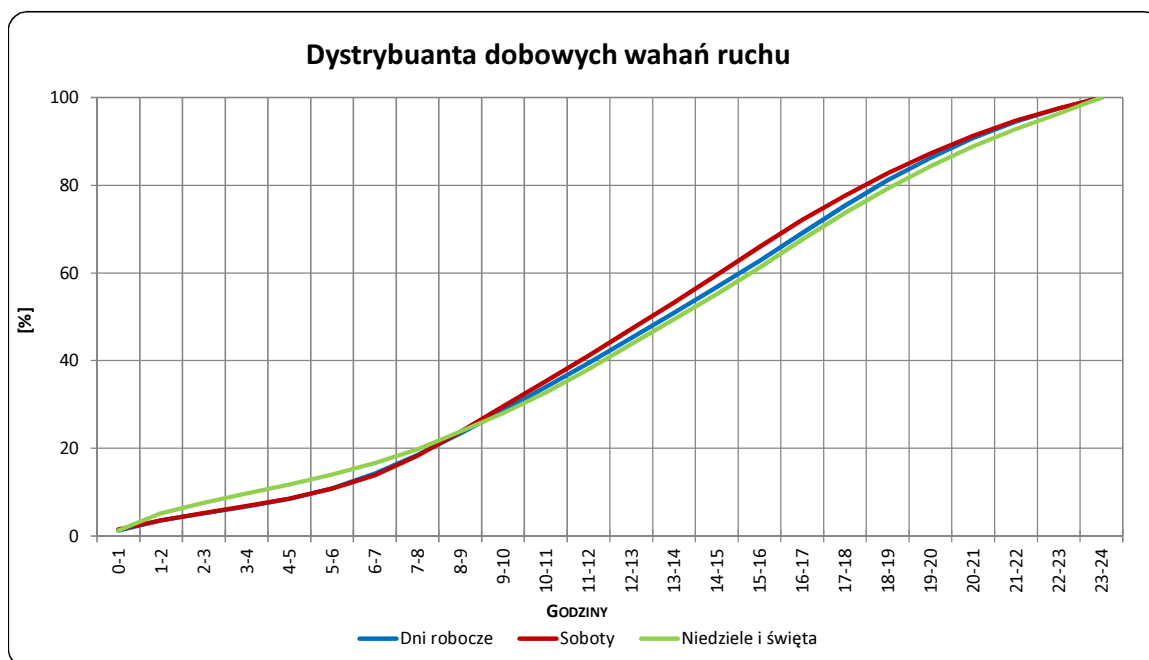
Miejscowość: Czerwonka
Odcinek: Suwałki-Szypliszki
Typ stacji: GR

Rok: 2016
Numer drogi: 8
Oddział: BIAŁYSTOK

R03_03-1_20041_2016



R03_03-2_20041_2016



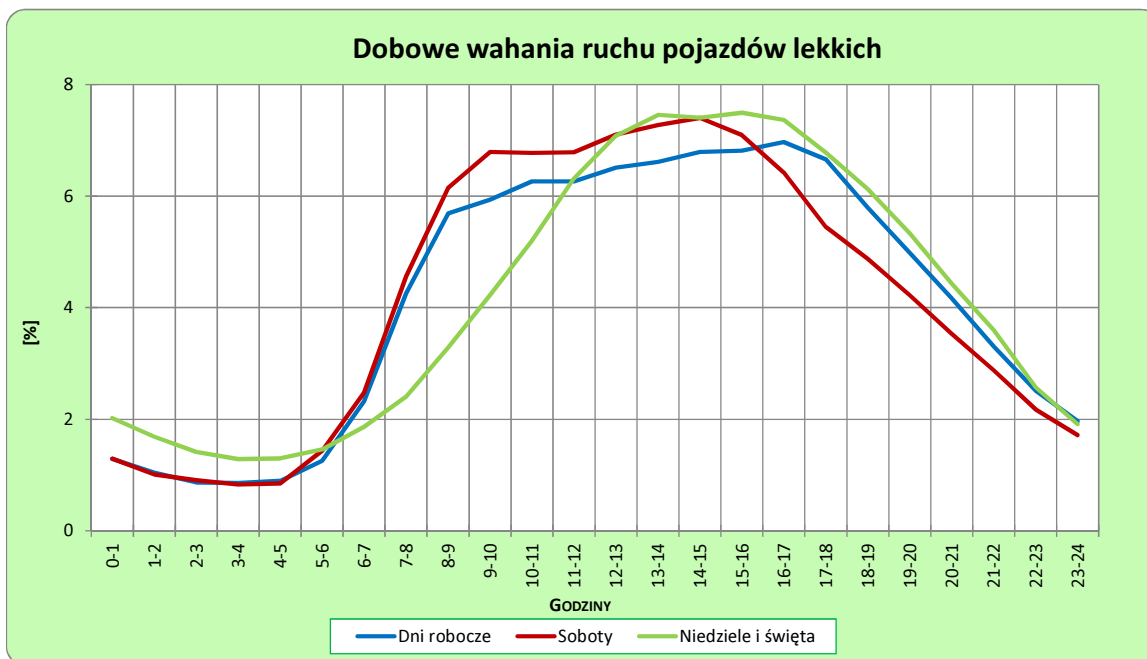
Uwagi: –

STACJA NR 20041

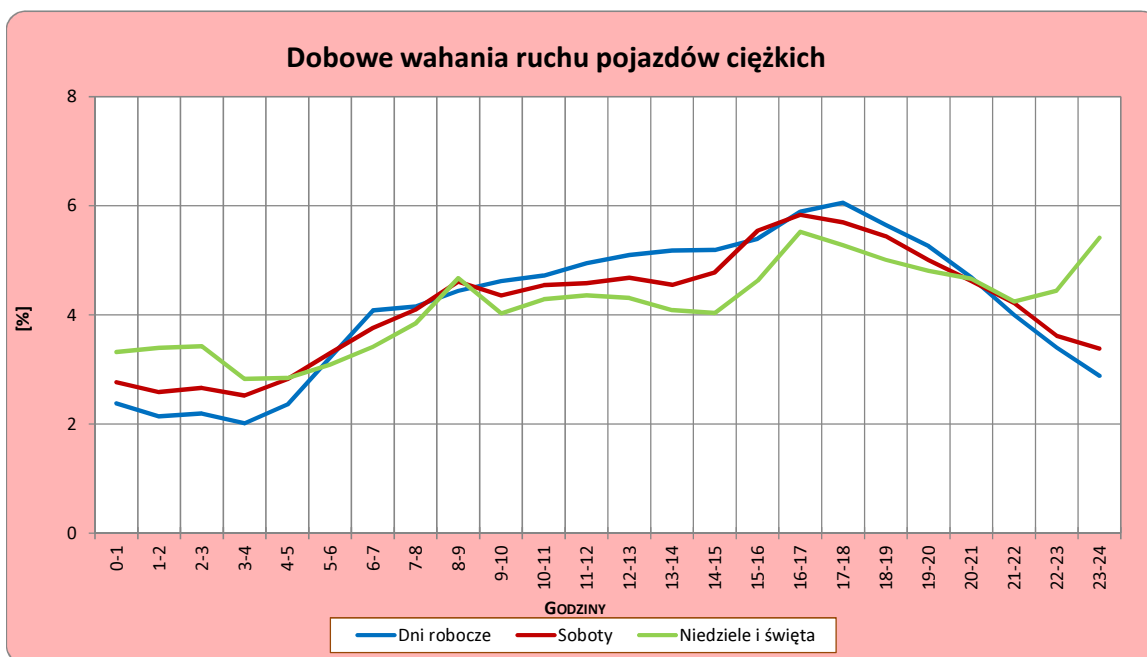
Miejscowość: Czerwonka
Odcinek: Suwałki-Szypliszki
Typ stacji: GR

Rok: 2016
Numer drogi: 8
Oddział: BIAŁYSTOK

R03_04-1_20041_2016



R03_04-2_20041_2016



Uwagi: –

Udział ruchu pojazdów lekkich i ciężkich w poszczególnych okresach doby

STACJA NR 20041

Miejscowość: Czerwonka
Odcinek: Suwałki-Szypliszki
Typ stacji: GR

Rok: 2016
Numer drogi: 8
Oddział: BIAŁYSTOK

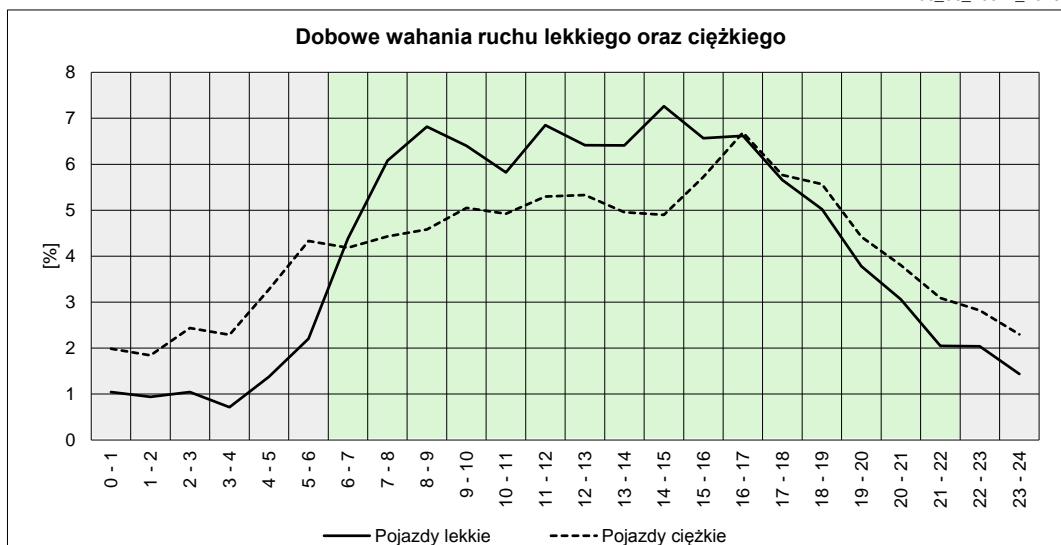
R03_05_20041_2016

| Godziny | Udział procentowy ruchu w poszczególnych godzinach doby [%] | |
|---------|---|-----------------|
| | Pojazdy lekkie | Pojazdy ciężkie |
| 0 - 1 | 1,05 | 1,99 |
| 1 - 2 | 0,94 | 1,84 |
| 2 - 3 | 1,05 | 2,44 |
| 3 - 4 | 0,71 | 2,29 |
| 4 - 5 | 1,38 | 3,28 |
| 5 - 6 | 2,21 | 4,33 |
| 6 - 7 | 4,38 | 4,19 |
| 7 - 8 | 6,08 | 4,43 |
| 8 - 9 | 6,82 | 4,58 |
| 9 - 10 | 6,40 | 5,05 |
| 10 - 11 | 5,82 | 4,92 |
| 11 - 12 | 6,85 | 5,30 |
| 12 - 13 | 6,42 | 5,33 |
| 13 - 14 | 6,41 | 4,96 |
| 14 - 15 | 7,26 | 4,90 |
| 15 - 16 | 6,56 | 5,72 |
| 16 - 17 | 6,62 | 6,69 |
| 17 - 18 | 5,66 | 5,76 |
| 18 - 19 | 5,02 | 5,57 |
| 19 - 20 | 3,78 | 4,42 |
| 20 - 21 | 3,06 | 3,80 |
| 21 - 22 | 2,05 | 3,09 |
| 22 - 23 | 2,04 | 2,82 |
| 23 - 24 | 1,44 | 2,30 |

Źródło danych: Pomiary ręczne

| | 22 ⁰⁰ - 6 ⁰⁰ | 6 ⁰⁰ - 22 ⁰⁰ |
|-----------------|------------------------------------|------------------------------------|
| Pojazdy lekkie | 10,81% | 89,19% |
| Pojazdy ciężkie | 21,28% | 78,72% |

R03_06_20041_2016



Struktura rodzajowa ruchu wg pomiarów ręcznych

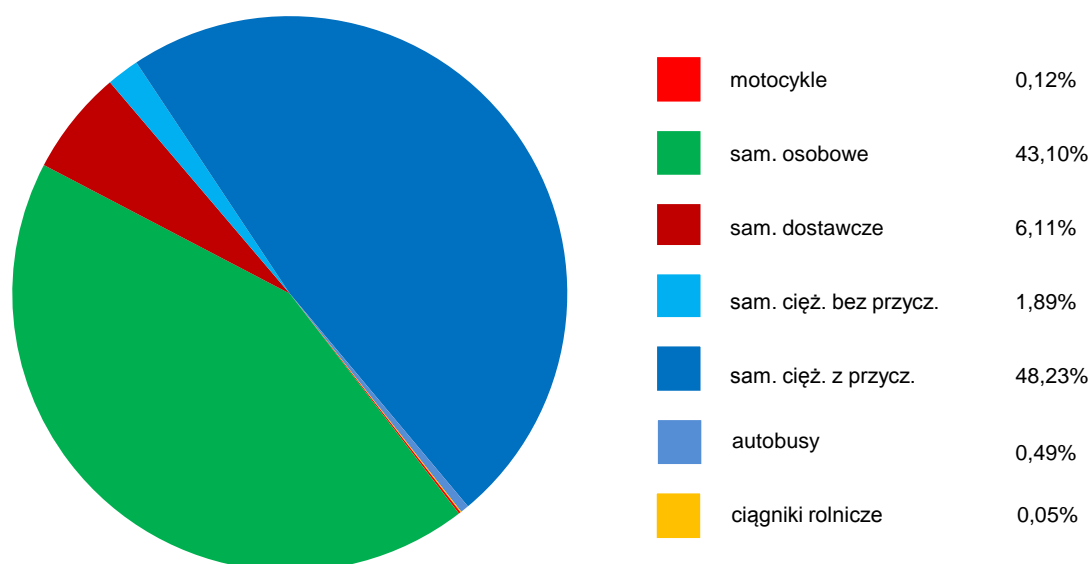
STACJA NR 20041

Miejscowość: Czerwonka
Odcinek: Suwałki-Szypliszki
Typ stacji: GR

Rok: 2016
Numer: 8
Oddział: BIAŁYSTOK

R04_05_20041_2016

Rodzajowa struktura ruchu wg pomiarów ręcznych w 2016 roku



SPIS TREŚCI

| | |
|-------------------------|-----------|
| Raport 2.1 | 2 |
| Woj 20..... | 2 |
| Raport 2.2 | 3 |
| Woj 20..... | 3 |
| Raport 2.3 | 4 |
| Stacja 20041..... | 4 |
| Raport 3.1 | 5 |
| Stacja 20041..... | 5 |
| Raport 3.2 | 6 |
| Stacja 20041..... | 6 |
| Raport 3.3 | 7 |
| Stacja 20041..... | 7 |
| Raport 3.4 | 8 |
| Stacja 20041..... | 8 |
| Raport 3.5 | 9 |
| Stacja 20041..... | 9 |
| Raport 4.5 | 10 |
| Stacja 20041..... | 10 |