

Archiwizacja i analiza danych ze stacji ciągłych pomiarów ruchu z lat 2015-2016

Archiwizacja i analiza roczna danych z 2015

SCPR nr 08900



**Generalna Dyrekcja
Dróg Krajowych i Autostrad**

**Heller Consult sp. z o.o.
Warszawa, 6 sierpnia 2016**



Analiza średniego dobowego ruchu rocznego (SDRR) dla poszczególnych miesięcy w 2014 i 2015 roku

R02_01_2015

Lp.	Oddział GDDKiA	Numer stacji	Typ stacji	Nymmer drogi	Średni dobowy ruch w miesiącu																																			
					styczeń			luty			marzec			kwiecień			maj			czerwiec			lipiec			sierpień			wrzesień			październik			listopad			grudzień		
					2014	2015	wzrost spadek (%)	2014	2015	wzrost spadek (%)	2014	2015	wzrost spadek (%)	2014	2015	wzrost spadek (%)	2014	2015	wzrost spadek (%)	2014	2015	wzrost spadek (%)	2014	2015	wzrost spadek (%)	2014	2015	wzrost spadek (%)	2014	2015	wzrost spadek (%)	2014	2015	wzrost spadek (%)	2014	2015	wzrost spadek (%)			
1	ZIELONA GÓRA	08088	GR	S3a	7703	9427	+22	8544	9986	+17	8575	10214	+19	9397	11230	+20	10247	12165	+19	13017	15259	+17	19999	22074	+10	19293	21988	+14	12012	13271	+10	10758	11790	+10	10203	11069	+8	9607	10636	+11
		08604	SICK	18	7240	7725	+7	7699	8095	+5	-	8214	-	-	9189	-	8428	9227	+9	8738	9177	+5	9231	9877	+7	9584	10023	+5	8934	9356	+5	8890	9391	+6	8127	8729	+7	7738	8332	+8
		08628	SICK	S3	14901	16634	+12	16814	17792	+6	-	17942	-	-	19200	-	18195	20980	+15	19985	22301	+12	23884	26899	+13	24088	26892	+12	19470	21698	+11	18592	20663	+11	17781	19464	+9	17091	18868	+10
		08900	PAT	92b	8063	8094	0	9255	8777	-5	9593	9210	-4	9879	9424	-5	9691	9662	0	9712	9903	+2	10566	10527	0	9700	10401	+7	9320	9521	+2	8884	9366	+5	8692	9142	+5	7854	8405	+7

Średni dobowy ruch roczny (SDRR) w stacjach SCPR w latach 2006-2015

Ruch ogółem

R02_02_2015

Lp.	Oddział GDDKiA	Numer stacji	Typ stacji	Nr drogi	Średni dobowy ruch roczny (SDRR) w latach (poj./dobę)										Wzrost/spadek ruchu (%)	
					2006	2007	2008	2009	2010	2011	2012	2013	2014	2015	2015/13	2015/14
1	ZIELONA GÓRA	08088	GR	S3a	-	-	-	-	-	-	9519	10122	11612*	13257	+31	-
		08604	SICK	18	-	-	-	-	-	-	-	-	-	8943	-	-
		08628	SICK	S3	-	-	-	-	-	-	-	-	-	20773	-	-
		08900	PAT	92b	-	-	16828	-	16743	-	-	9744	9267	9367	-4	+1

STACJA NR 08900

Miejscowość: Mostki
Odcinek: Pożrzadło-Mostki
Typ stacji: PAT

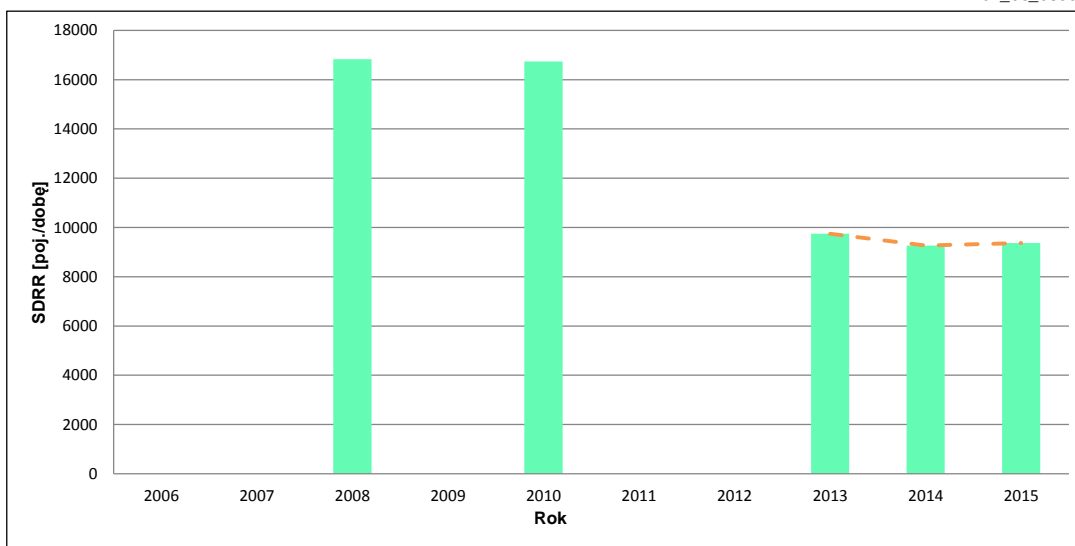
Rok: 2015
Numer drogi: 92b
Oddział: ZIELONA GÓRA

Wykres trendu rozwoju ruchu dla stacji 08900

R02_02_08900

Średni dobowy ruch roczny (SDRR) w latach (poj./dobę)										Wzrost/spadek ruchu [%]	
2006	2007	2008	2009	2010	2011	2012	2013	2014	2015	2015/13	2015/14
-	-	16828	-	16743	-	-	9744	9267	9369	-4	+1

R02_03_08900



* - ruch niemiernodajny do porównań

Średni dobowy ruch dla poszczególnych dni tygodnia w poszczególnych miesiącach roku

STACJA NR 08900

Miejscowość: Mostki
 Odcinek: Pożrzadło-Mostki
 Typ stacji: PAT

Rok: 2015
 Numer drogi: 92b
 Oddział: ZIELONA GÓRA

Ruch ogółem

R03_01_08900_2015

Dni tygodnia:		Styczeń	Luty	Marzec	Kwiecień	Maj	Czerwiec	Lipiec	Sierpień	Wrzesień	Październik	Listopad	Grudzień	Ogółem
1. Poniedziałki	a	8444	9095	9494	9743	9866	9902	10665	10778	9776	9795	9754	8494	9650
	b	1,043	1,036	1,031	1,034	1,021	1,000	1,013	1,036	1,027	1,046	1,067	1,011	1,030
	c	0,875	0,942	0,984	1,010	1,022	1,026	1,105	1,117	1,013	1,015	1,011	0,880	1,000
2. Wtorki	a	9409	9834	10173	10500	10322	10485	10719	10782	10290	10225	10123	9228	10174
	b	1,162	1,120	1,105	1,114	1,068	1,059	1,018	1,037	1,081	1,092	1,107	1,098	1,086
	c	0,925	0,967	1,000	1,032	1,015	1,031	1,054	1,060	1,011	1,005	0,995	0,907	1,000
3. Środy	a	9182	9592	10084	10223	9885	10281	10602	10566	10048	9925	9822	9019	9935
	b	1,134	1,093	1,095	1,085	1,023	1,038	1,007	1,016	1,055	1,060	1,074	1,073	1,060
	c	0,924	0,965	1,015	1,029	0,995	1,035	1,067	1,064	1,011	0,999	0,989	0,908	1,000
4. Czwartki	a	8865	8978	9671	10154	9718	10070	10424	10159	9518	9632	9533	7884	9550
	b	1,095	1,023	1,050	1,077	1,006	1,017	0,990	0,977	1,000	1,028	1,043	0,938	1,019
	c	0,928	0,940	1,013	1,063	1,018	1,054	1,092	1,064	0,997	1,009	0,998	0,826	1,000
5. Piątki	a	8138	9474	9888	10141	10266	10368	11012	10719	10252	10044	9752	10121	10014
	b	1,005	1,079	1,074	1,076	1,063	1,047	1,046	1,031	1,077	1,072	1,067	1,204	1,069
	c	0,813	0,946	0,987	1,013	1,025	1,035	1,100	1,070	1,024	1,003	0,974	1,011	1,000
6. Soboty	a	7201	8019	8341	8528	9492	9723	11272	10121	9179	8578	8374	9017	8987
	b	0,890	0,914	0,906	0,905	0,982	0,982	1,071	0,973	0,964	0,916	0,916	1,073	0,959
	c	0,801	0,892	0,928	0,949	1,056	1,082	1,254	1,126	1,021	0,954	0,932	1,003	1,000
7. Niedziele	a	6081	6448	6817	6907	7862	8226	8994	9606	7584	7366	6403	6056	7362
	b	0,751	0,735	0,740	0,733	0,814	0,831	0,854	0,924	0,797	0,786	0,700	0,721	0,786
	c	0,826	0,876	0,926	0,938	1,068	1,117	1,222	1,305	1,030	1,001	0,870	0,823	1,000
8. Dni robocze	a	8807	9395	9862	10152	10011	10221	10684	10601	9977	9924	9797	8949	9865
	b	1,088	1,070	1,071	1,077	1,036	1,032	1,015	1,019	1,048	1,060	1,072	1,065	1,053
	c	0,893	0,952	1,000	1,029	1,015	1,036	1,083	1,075	1,011	1,006	0,993	0,907	1,000
9. Święta	a	4090	-	-	5766	8540	9545	-	10072	-	-	7102	3098	6887
	b	0,505	-	-	0,612	0,884	0,964	-	0,968	-	-	0,777	0,369	0,735
	c	0,594	-	-	0,837	1,240	1,386	-	1,462	-	-	1,031	0,450	1,000
10. Niedziele i święta	a	5418	6448	6817	6679	8088	8490	8994	9684	7584	7366	6636	5070	7272
	b	0,669	0,735	0,740	0,709	0,837	0,857	0,854	0,931	0,797	0,786	0,726	0,603	0,776
	c	0,745	0,887	0,937	0,918	1,112	1,167	1,237	1,332	1,043	1,013	0,913	0,697	1,000
11. Wszystkie dni	a	8094	8777	9210	9424	9662	9903	10527	10401	9521	9366	9142	8405	9369
	b	1,000	1,000	1,000	1,000	1,000	1,000	1,000	1,000	1,000	1,000	1,000	1,000	1,000
	c	0,864	0,937	0,983	1,006	1,031	1,057	1,124	1,110	1,016	1,000	0,976	0,897	1,000

Legenda:

$$a = \text{Średni dobowy ruch}; \quad b = \frac{\text{Średni dobowy ruch dnia w miesiącu}}{\text{Średni dobowy ruch wszystkie dni miesiąca}}; \quad c = \frac{\text{Średni dobowy ruch dnia w miesiącu}}{\text{Średni dobowy ruch dnia w roku}}$$

Uwagi: –

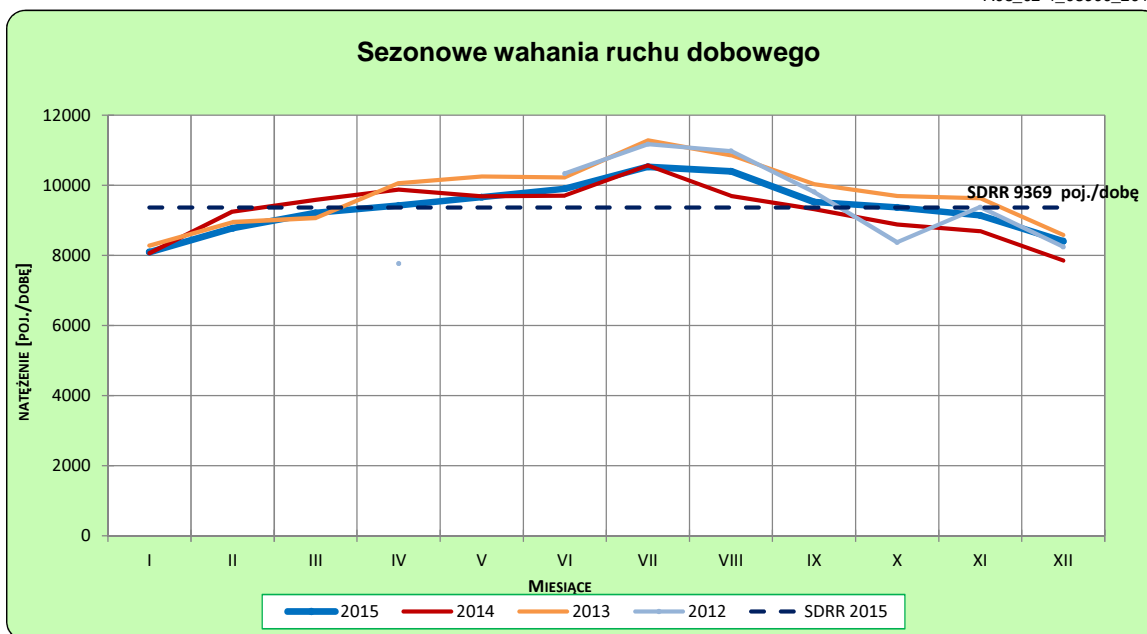
STACJA NR 08900

Miejscowość: Mostki
Odcinek: Pożrzadło-Mostki
Typ stacji: PAT

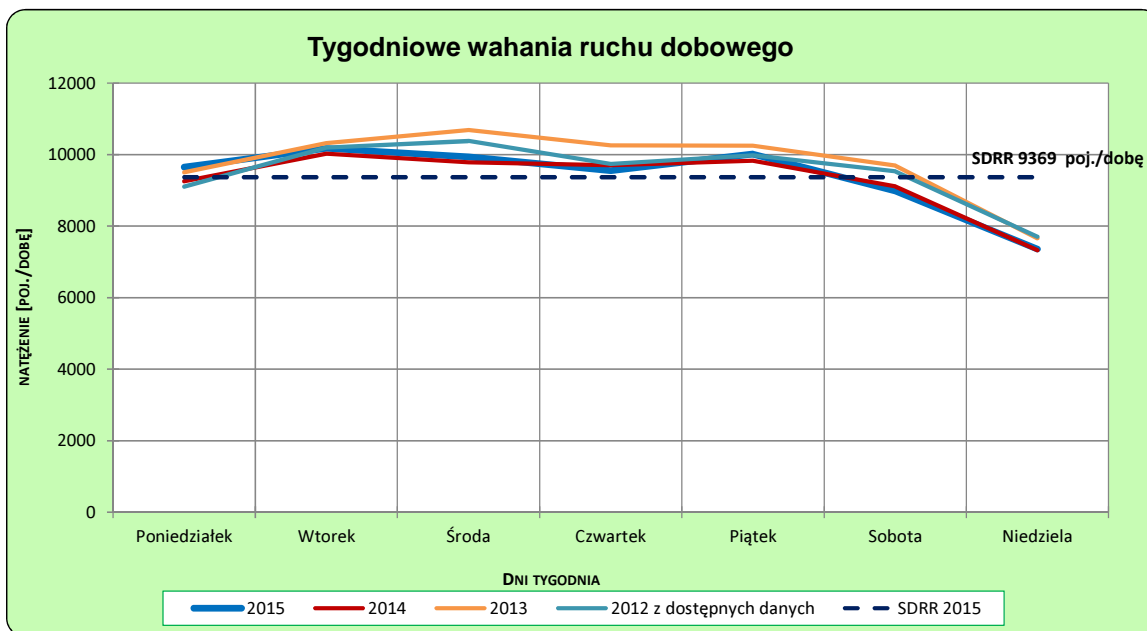
Rok: 2015
Numer drogi: 92b
Oddział: ZIELONA GÓRA

Ruch ogółem

R03_02-1_08900_2015



R03_02-2_08900_2015



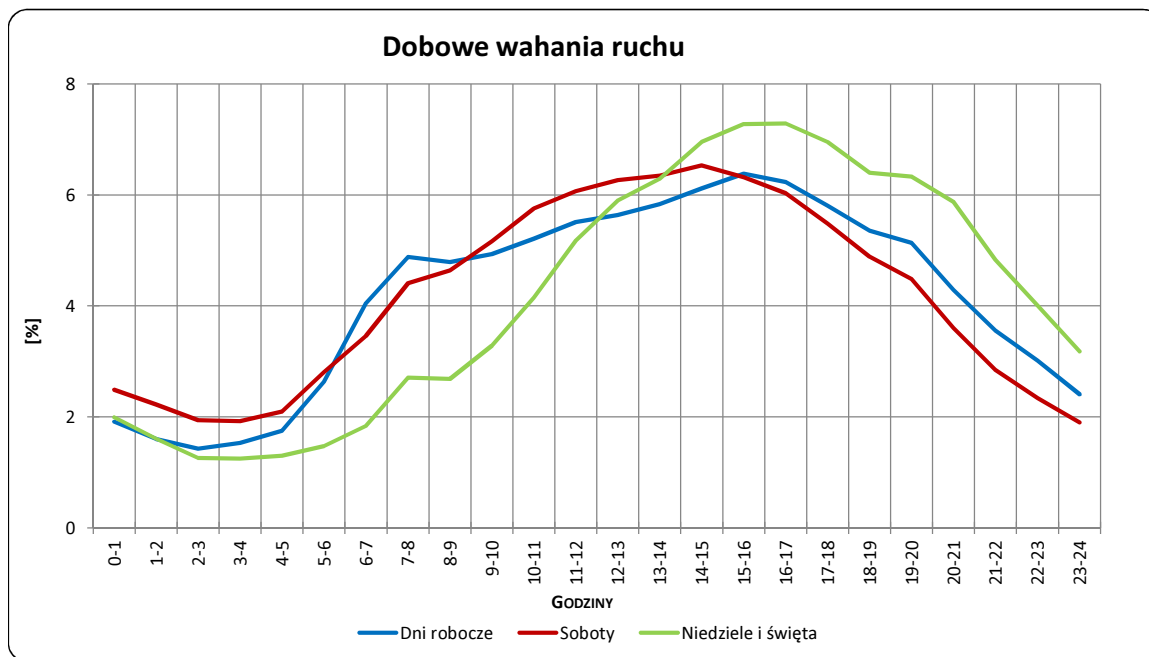
Uwagi: –

STACJA NR 08900

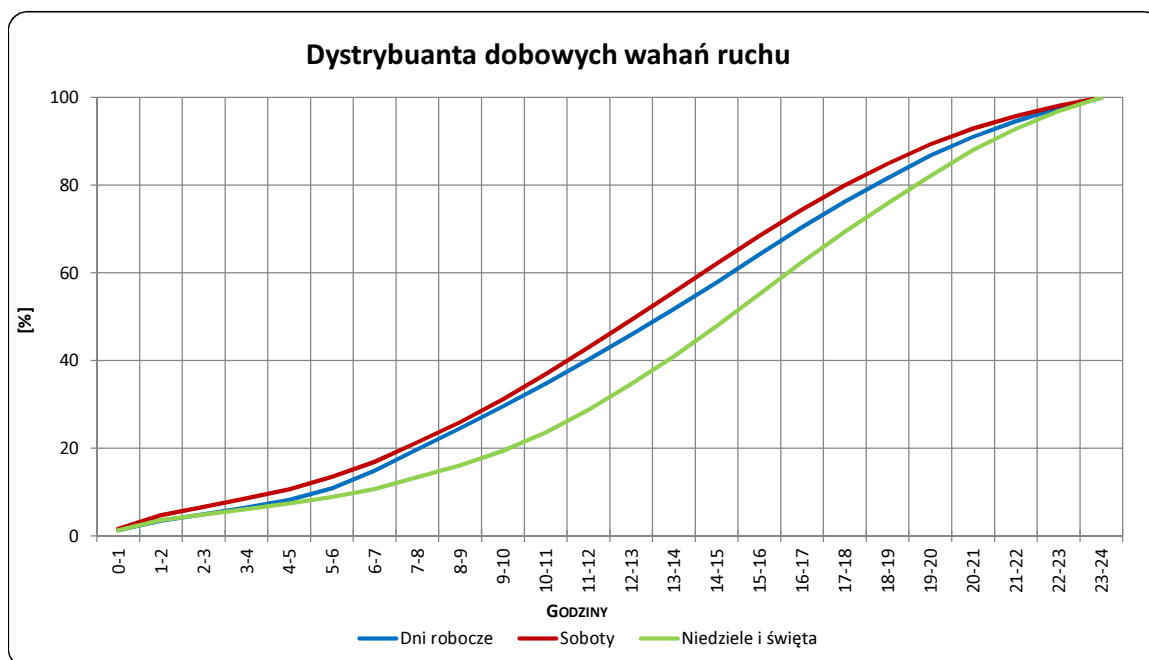
Miejscowość: Mostki
Odcinek: Pożrzadło-Mostki
Typ stacji: PAT

Rok: 2015
Numer drogi: 92b
Oddział: ZIELONA GÓRA

R03_03-1_08900_2015



R03_03-2_08900_2015



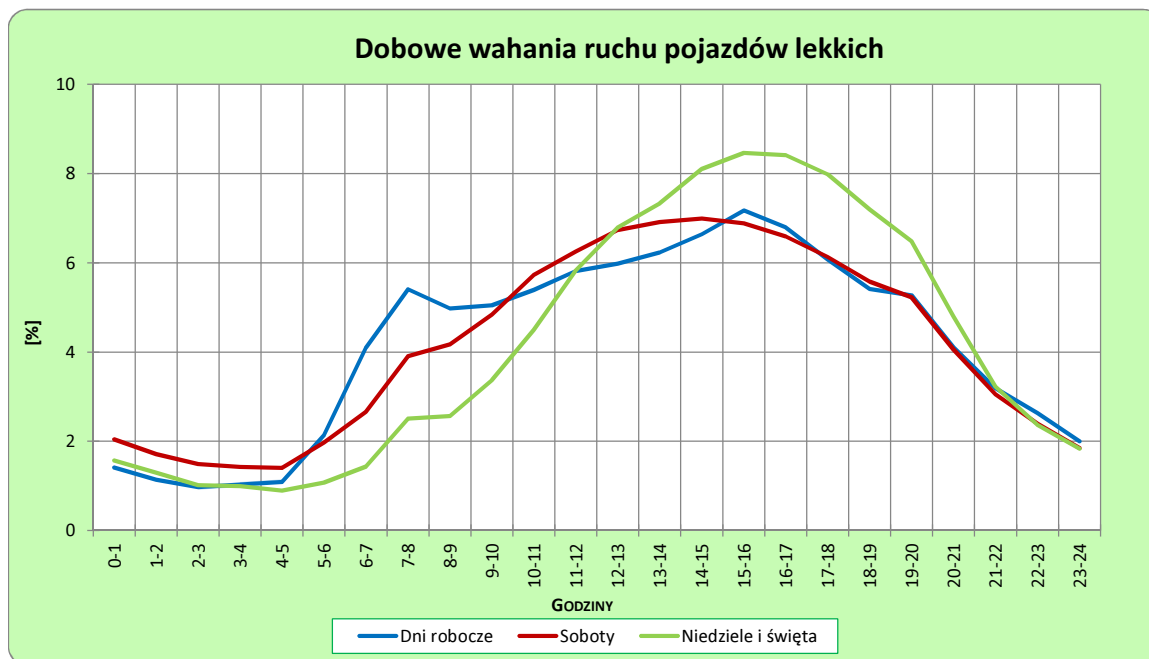
Uwagi: –

STACJA NR 08900

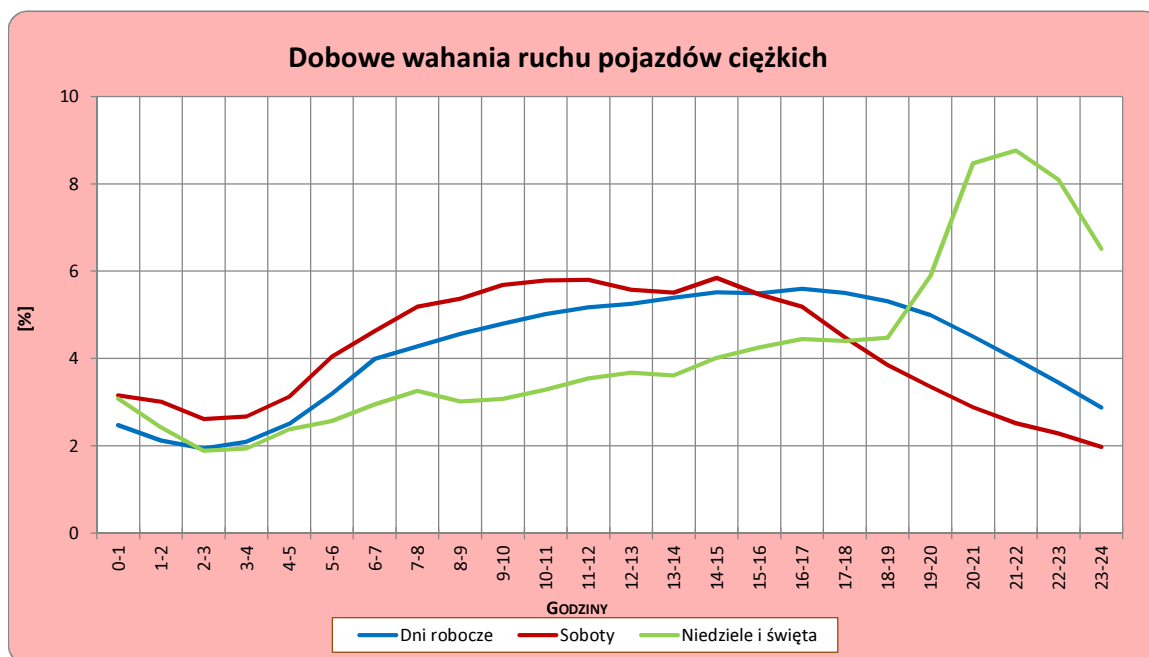
Miejscowość: Mostki
Odcinek: Pożrzadło-Mostki
Typ stacji: PAT

Rok: 2015
Numer drogi: 92b
Oddział: ZIELONA GÓRA

R03_04-1_08900_2015



R03_04-2_08900_2015



Uwagi: –

Udział ruchu pojazdów lekkich i ciężkich w poszczególnych okresach doby

STACJA NR 08900

Miejscowość: Mostki
Odcinek: Pożrzadło-Mostki
Typ stacji: PAT

Rok: 2015
Numer drogi: 92b
Oddział: ZIELONA GÓRA

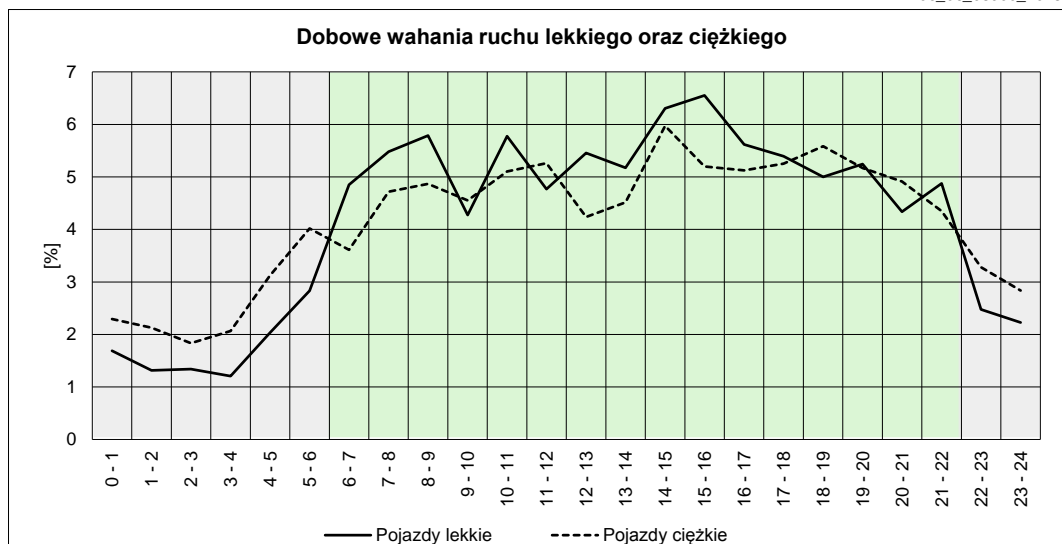
R03_05_08900_2015

Godziny	Udział procentowy ruchu w poszczególnych godzinach doby [%]	
	Pojazdy lekkie	Pojazdy ciężkie
0 - 1	1,69	2,29
1 - 2	1,32	2,13
2 - 3	1,34	1,83
3 - 4	1,21	2,06
4 - 5	2,03	3,12
5 - 6	2,83	4,02
6 - 7	4,85	3,61
7 - 8	5,48	4,72
8 - 9	5,79	4,87
9 - 10	4,27	4,55
10 - 11	5,78	5,10
11 - 12	4,77	5,26
12 - 13	5,45	4,24
13 - 14	5,17	4,51
14 - 15	6,30	5,97
15 - 16	6,55	5,20
16 - 17	5,62	5,12
17 - 18	5,39	5,25
18 - 19	5,00	5,58
19 - 20	5,25	5,17
20 - 21	4,33	4,91
21 - 22	4,88	4,35
22 - 23	2,48	3,28
23 - 24	2,23	2,84

Źródło danych: Pomiary ręczne

	22 ⁰⁰ - 6 ⁰⁰	6 ⁰⁰ - 22 ⁰⁰
Pojazdy lekkie	15,12%	84,88%
Pojazdy ciężkie	21,58%	78,42%

R03_06_08900_2015



Struktura rodzajowa ruchu wg pomiarów ręcznych

STACJA NR 08900

Miejscowość: Mostki
Odcinek: Pożrzadło-Mostki
Typ stacji: PAT

Rok: 2015
Numer drogi: 92b
Oddział: ZIELONA

R04_05_08900_2015

Rodzajowa struktura ruchu wg pomiarów ręcznych w 2015 roku

