

Archiwizacja i analiza danych ze stacji ciągłych pomiarów ruchu z lat 2015-2016

Archiwizacja i analiza roczna danych z 2015

SCPR nr 02627



**Generalna Dyrekcja
Dróg Krajowych i Autostrad**

**Heller Consult sp. z o.o.
Warszawa, 6 sierpnia 2016**



Analiza średniego dobowego ruchu rocznego (SDRR) dla poszczególnych miesięcy w 2014 i 2015 roku

R02_01_2015

Lp.	Oddział GDDKiA	Numer stacji	Typ stacji	Nymr drogi	Średni dobowy ruch w miesiącu																																			
					styczeń			luty			marzec			kwiecień			maj			czerwiec			lipiec			sierpień			wrzesień			październik			listopad			grudzień		
					2014	2015	wzrost spadek (%)	2014	2015	wzrost spadek (%)	2014	2015	wzrost spadek (%)	2014	2015	wzrost spadek (%)	2014	2015	wzrost spadek (%)	2014	2015	wzrost spadek (%)	2014	2015	wzrost spadek (%)	2014	2015	wzrost spadek (%)	2014	2015	wzrost spadek (%)	2014	2015	wzrost spadek (%)	2014	2015	wzrost spadek (%)			
1	WROCLAW	02026	GR	3	24732	23381	-5	24925	25363	+2	23685	25432	+7	25357	26321	+4	26077	27737	+6	27673	29022	+5	30796	32473	+5	31075	32334	+4	27659	28544	+3	26715	27982	+5	25912	27088	+5	24453	26451	+8
		02114	RPP 5	35	12719	12807	+1	13649	13626	0	14451	14268	-1	14940	14783	-1	15211	15437	+1	15562	15343	-1	15140	14812	-2	15435	15155	-2	15675	15577	-1	-	15733	-	14657	15269	+4	13522	14595	+8
		02601	SICK	A4	21436	23913	+12	22674	24759	+9	23289	25917	+11	28492	29912	+5	25960	29534	+14	27240	29316	+8	28742	32473	+13	30914	33439	+8	28530	30852	+8	28042	30944	+10	25796	28483	+10	25451	29174	+15
		02626	SICK	A4	36433	40954	+12	40068	43458	+8	-	44433	-	-	48677	-	44179	49650	+12	46438	50409	+9	49184	54618	+11	51448	56274	+9	47358	52455	+11	47128	51634	+10	44352	48244	+9	42762	48621	+14
		02627	SICK	S8e	16089	19796	+23	18337	22019	+20	-	22290	-	-	23934	-	20643	25013	+21	22013	25739	+17	22541	27161	+20	23635	27801	+18	23035	27455	+19	22941	27228	+19	21789	25818	+18	20732	25268	+22

Średni dobowy ruch roczny (SDRR) w stacjach SCPR w latach 2006-2015

Ruch ogółem

R02_02_2015

Lp.	Oddział GDDKiA	Numer stacji	Typ stacji	Nr drogi	Średni dobowy ruch roczny (SDRR) w latach (poj./dobę)										Wzrost/spadek ruchu (%)	
					2006	2007	2008	2009	2010	2011	2012	2013	2014	2015	2015/13	2015/14
1	WROCLAW	02026	GR	3	21147	-	-	24375	24778	25632	24885	25503	26588	27673	+9	+4
		02114	RPP 5	35	13067	13865	14254	15116	15508	15199	-	-	-	14781	-	-
		02601	SICK	A4	-	-	-	-	-	-	23934	25006	26380	29055	+16	+10
		02626	SICK	A4	-	-	-	-	-	-	-	-	-	49110	-	-
		02627	SICK	S8e	-	-	-	-	-	-	-	-	-	24956	-	-

Średni dobowy ruch dla poszczególnych dni tygodnia w poszczególnych miesiącach roku

STACJA NR 02627

Miejscowość: Łozina
 Odcinek: Węzeł Pawłowice-Węzeł Dąbrowa
 Typ stacji: SICK

Rok: 2015
 Numer drogi: S8e
 Oddział: WROCŁAW

Ruch ogółem

R03_01_02627_2015

Dni tygodnia:		Styczeń	Luty	Marzec	Kwiecień	Maj	Czerwiec	Lipiec	Sierpień	Wrzesień	Październik	Listopad	Grudzień	Ogółem
1. Poniedziałki	a	20355	21686	22386	23480	25857	26138	27383	28554	27570	26825	26992	25352	25214
	b	1,028	0,985	1,004	0,981	1,034	1,016	1,008	1,027	1,004	0,985	1,045	1,003	1,010
	c	0,807	0,860	0,888	0,931	1,026	1,037	1,086	1,132	1,093	1,064	1,071	1,005	1,000
2. Wtorki	a	20001	21319	22092	25238	23819	24309	25306	25760	25815	25570	26637	25569	24286
	b	1,010	0,968	0,991	1,054	0,952	0,944	0,932	0,927	0,940	0,939	1,032	1,012	0,973
	c	0,824	0,878	0,910	1,039	0,981	1,001	1,042	1,061	1,063	1,053	1,097	1,053	1,000
3. Środy	a	20180	21849	22532	24745	24502	27088	25939	26547	26996	26711	26074	27092	25021
	b	1,019	0,992	1,011	1,034	0,980	1,052	0,955	0,955	0,983	0,981	1,010	1,072	1,002
	c	0,807	0,873	0,901	0,989	0,979	1,083	1,037	1,061	1,079	1,068	1,042	1,083	1,000
4. Czwartki	a	20667	23150	23352	27204	25892	26449	27192	27804	27920	27614	26714	24884	25736
	b	1,044	1,051	1,048	1,137	1,035	1,028	1,001	1,000	1,017	1,014	1,035	0,985	1,031
	c	0,803	0,900	0,907	1,057	1,006	1,028	1,057	1,080	1,085	1,073	1,038	0,967	1,000
5. Piątki	a	22868	26347	26610	28280	29623	28423	31749	31994	32944	32787	30626	30668	29409
	b	1,155	1,197	1,194	1,182	1,184	1,104	1,169	1,151	1,200	1,204	1,186	1,214	1,178
	c	0,778	0,896	0,905	0,962	1,007	0,966	1,080	1,088	1,120	1,115	1,041	1,043	1,000
6. Soboty	a	18735	19886	18923	18936	21002	22236	25287	26232	23739	24161	21390	23555	22006
	b	0,946	0,903	0,849	0,791	0,840	0,864	0,931	0,944	0,865	0,887	0,828	0,932	0,882
	c	0,851	0,904	0,860	0,860	0,954	1,010	1,149	1,192	1,079	1,098	0,972	1,070	1,000
7. Niedziele	a	17942	19893	20137	18988	23226	26317	27275	28420	27203	26926	23152	23238	23559
	b	0,906	0,903	0,903	0,793	0,929	1,022	1,004	1,022	0,991	0,989	0,897	0,920	0,944
	c	0,762	0,844	0,855	0,806	0,986	1,117	1,158	1,206	1,155	1,143	0,983	0,986	1,000
8. Dni robocze	a	20814	22870	23394	25789	25939	26481	27513	28132	28249	27902	27409	26713	25933
	b	1,051	1,039	1,050	1,078	1,037	1,029	1,013	1,012	1,029	1,025	1,062	1,057	1,039
	c	0,803	0,882	0,902	0,994	1,000	1,021	1,061	1,085	1,089	1,076	1,057	1,030	1,000
9. Święta	a	11410	-	-	22326	26725	22387	-	24197	-	-	20569	12803	20059
	b	0,576	-	-	0,933	1,068	0,870	-	0,870	-	-	0,797	0,507	0,804
	c	0,569	-	-	1,113	1,332	1,116	-	1,206	-	-	1,025	0,638	1,000
10. Niedziele i święta	a	15765	19893	20137	19656	24392	25531	27275	27716	27203	26926	22291	19760	23045
	b	0,796	0,903	0,903	0,821	0,975	0,992	1,004	0,997	0,991	0,989	0,863	0,782	0,923
	c	0,684	0,863	0,874	0,853	1,058	1,108	1,184	1,203	1,180	1,168	0,967	0,857	1,000
11. Wszystkie dni	a	19796	22019	22290	23934	25013	25739	27161	27801	27455	27228	25818	25268	24960
	b	1,000	1,000	1,000	1,000	1,000	1,000	1,000	1,000	1,000	1,000	1,000	1,000	1,000
	c	0,793	0,882	0,893	0,959	1,002	1,031	1,088	1,114	1,100	1,091	1,034	1,012	1,000

Legenda:

$$a = \text{Średni dobowy ruch}; \quad b = \frac{\text{Średni dobowy ruch dnia w miesiącu}}{\text{Średni dobowy ruch wszystkie dni miesiąca}}; \quad c = \frac{\text{Średni dobowy ruch dnia w miesiącu}}{\text{Średni dobowy ruch dnia w roku}}$$

Uwagi: –

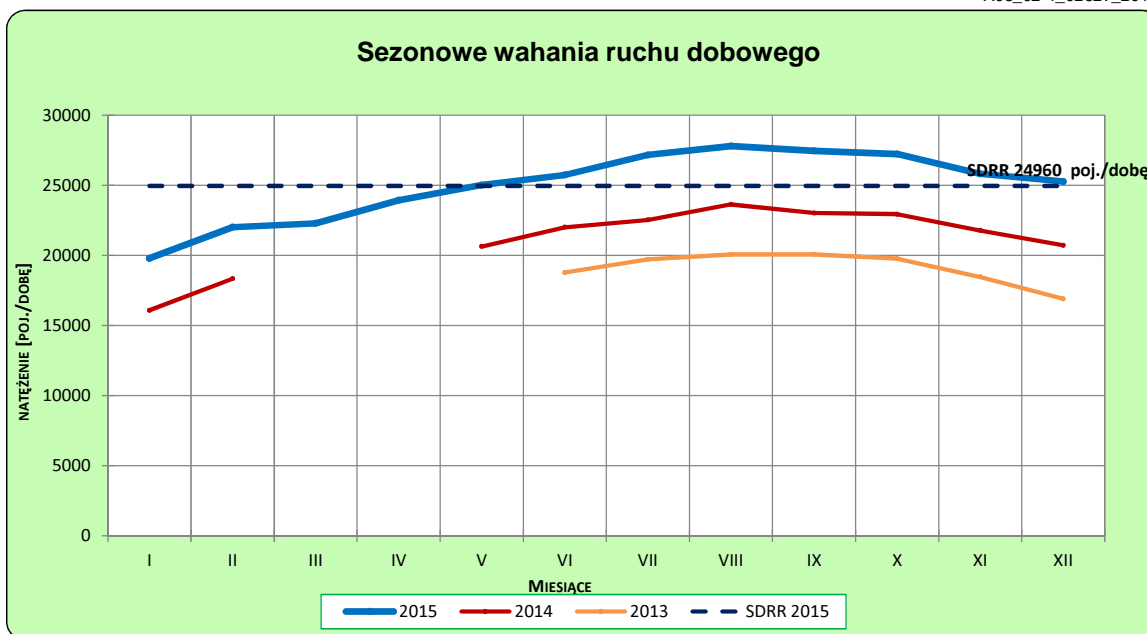
STACJA NR 02627

Miejscowość: Łozina
Odcinek: Węzeł Pawłowice-Węzeł Dąbrowa
Typ stacji: SICK

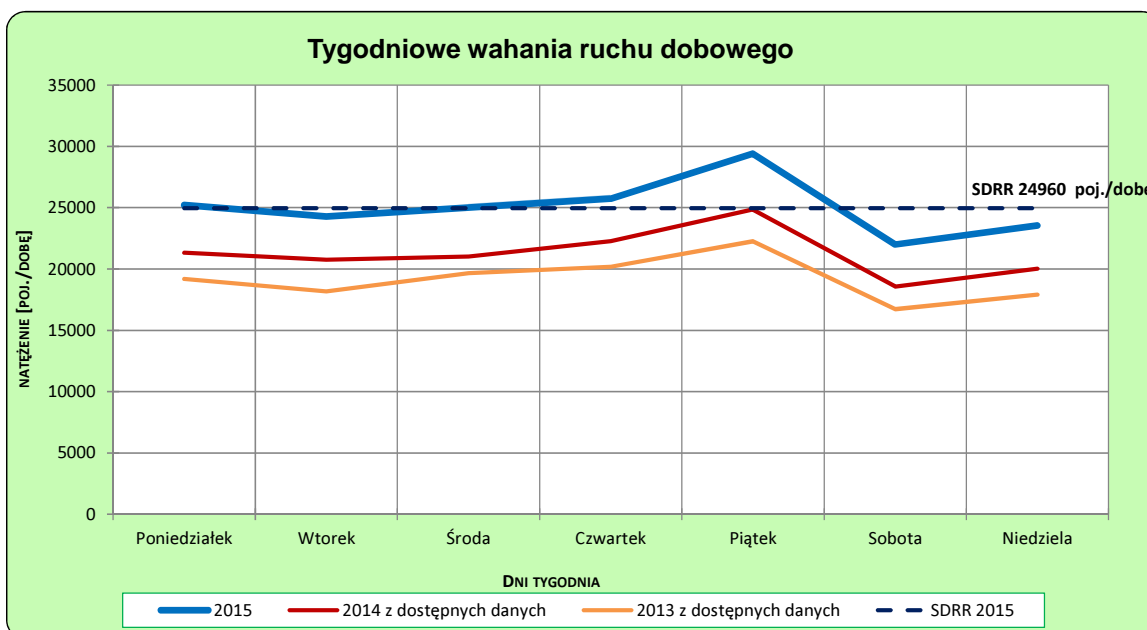
Rok: 2015
Numer drogi: S8e
Oddział: WROCLAW

Ruch ogółem

R03_02-1_02627_2015



R03_02-2_02627_2015



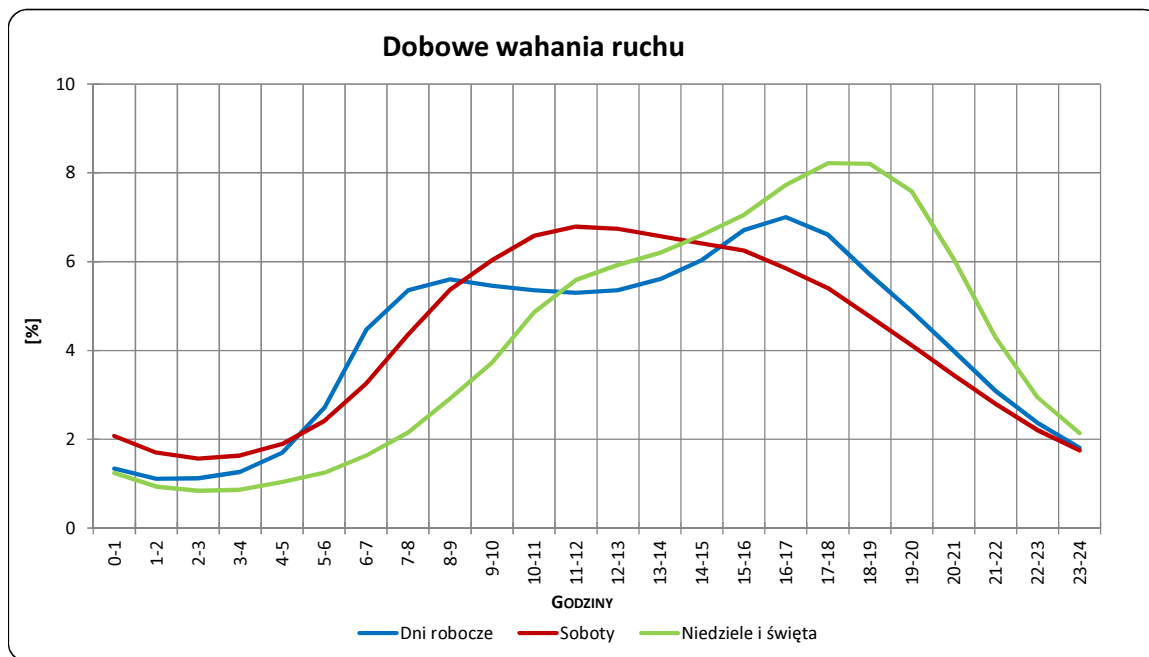
Uwagi: –

STACJA NR 02627

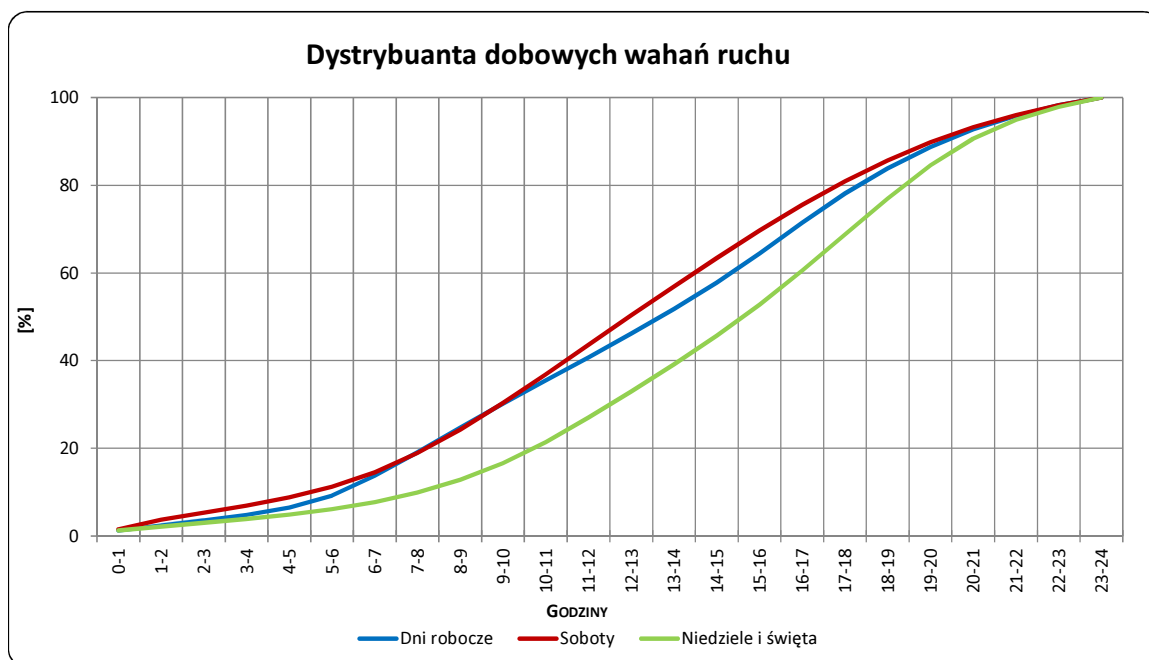
Miejscowość: Łozina
Odcinek: Węzeł Pawłowice-Węzeł Dąbrowa
Typ stacji: SICK

Rok: 2015
Numer drogi: S8e
Oddział: WROCŁAW

R03_03-1_02627_2015



R03_03-2_02627_2015



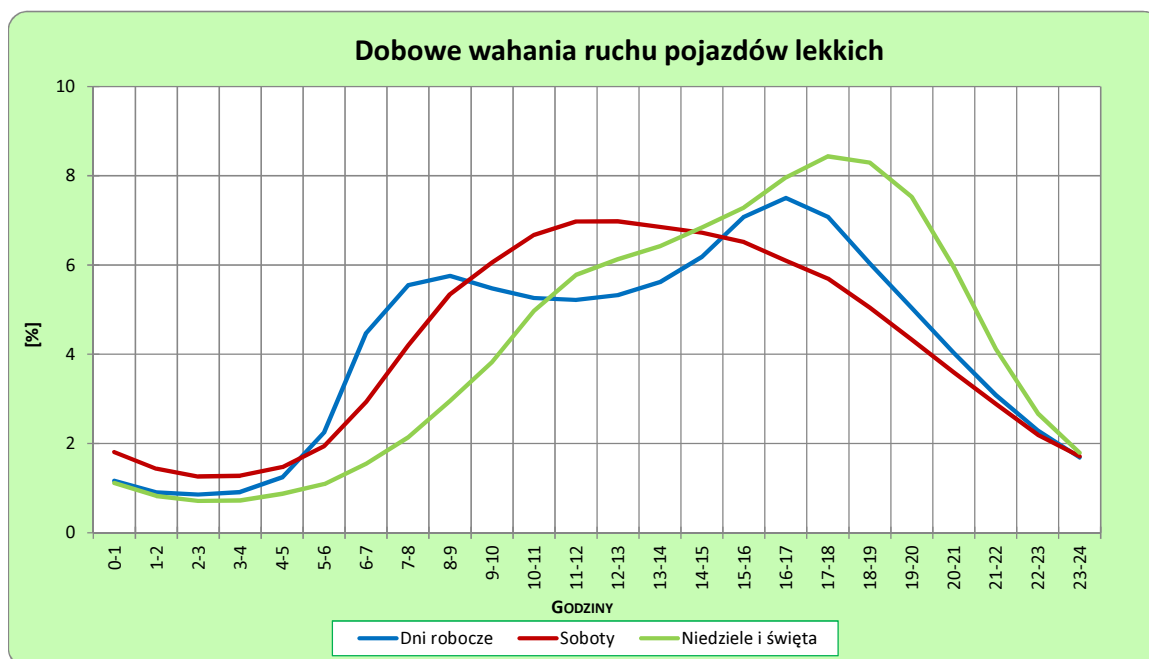
Uwagi: –

STACJA NR 02627

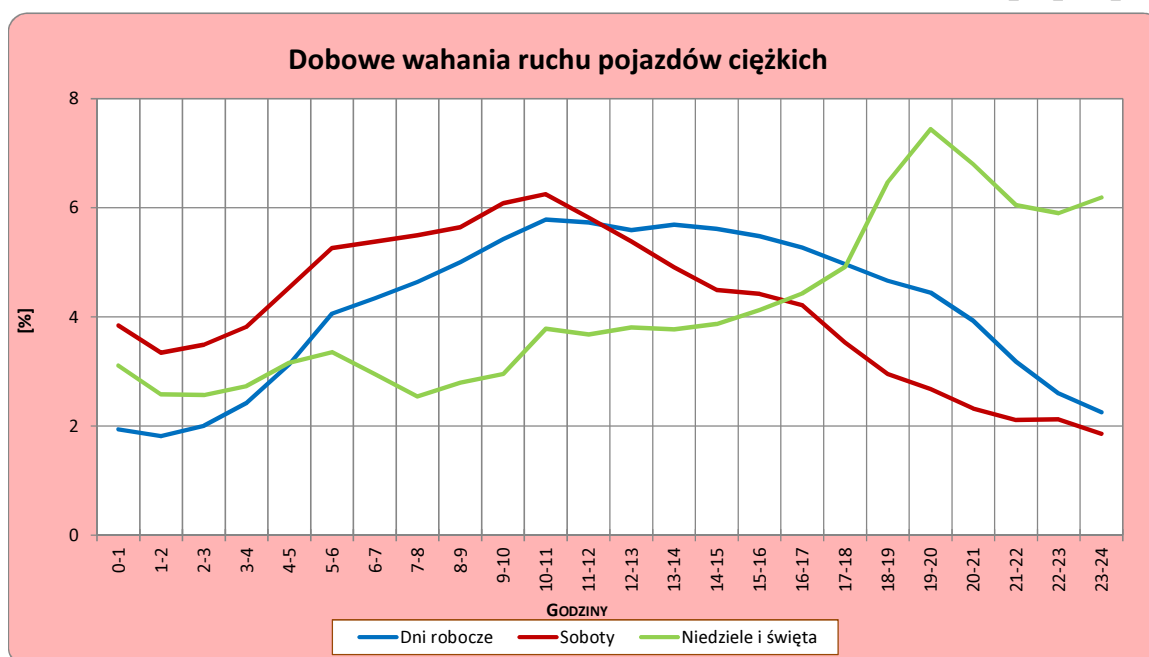
Miejscowość: Łozina
Odcinek: Węzeł Pawłowice-Węzeł Dąbrowa
Typ stacji: SICK

Rok: 2015
Numer drogi: S8e
Oddział: WROCLAW

R03_04-1_02627_2015



R03_04-2_02627_2015



Uwagi: –

Udział ruchu pojazdów lekkich i ciężkich w poszczególnych okresach doby

STACJA NR 02627

Miejscowość: Łozina **Rok:** 2015
Odcinek: Węzeł Pawłowice-Węzeł Dąbrowa **Numer drogi:** S8e
Typ stacji: SICK **Oddział:** WROCLAW

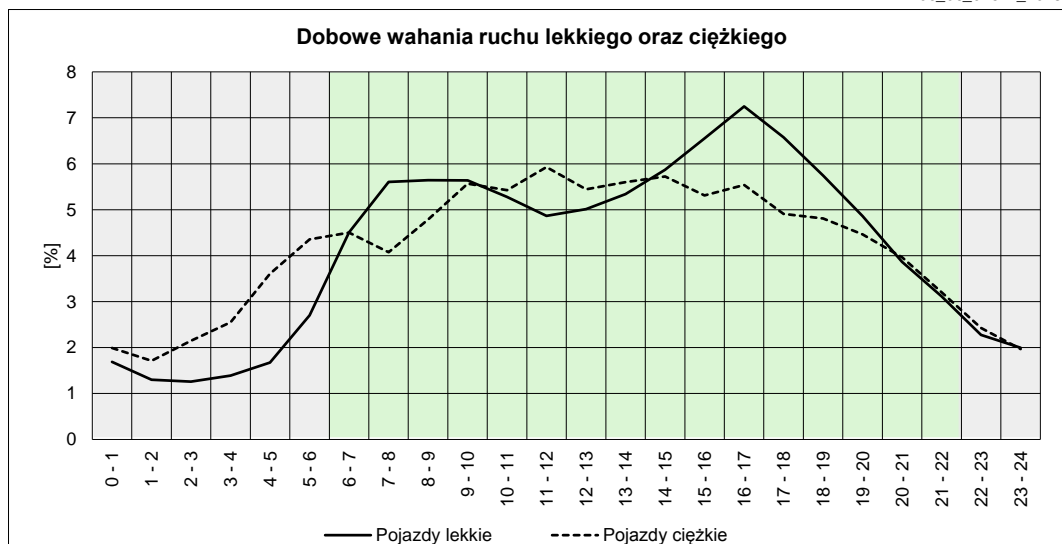
R03_05_02627_2015

Godziny	Udział procentowy ruchu w poszczególnych godzinach doby [%]	
	Pojazdy lekkie	Pojazdy ciężkie
0 - 1	1,69	1,99
1 - 2	1,30	1,71
2 - 3	1,26	2,15
3 - 4	1,39	2,55
4 - 5	1,67	3,61
5 - 6	2,70	4,35
6 - 7	4,51	4,50
7 - 8	5,61	4,08
8 - 9	5,64	4,78
9 - 10	5,64	5,57
10 - 11	5,28	5,43
11 - 12	4,87	5,93
12 - 13	5,01	5,44
13 - 14	5,34	5,60
14 - 15	5,87	5,72
15 - 16	6,55	5,31
16 - 17	7,25	5,54
17 - 18	6,58	4,91
18 - 19	5,74	4,81
19 - 20	4,86	4,46
20 - 21	3,87	3,97
21 - 22	3,11	3,20
22 - 23	2,28	2,43
23 - 24	2,00	1,97

Źródło danych: Pomiary ręczne

	22 ⁰⁰ - 6 ⁰⁰	6 ⁰⁰ - 22 ⁰⁰
Pojazdy lekkie	14,29%	85,71%
Pojazdy ciężkie	20,76%	79,24%

R03_06_02627_2015



Struktura rodzajowa ruchu wg pomiarów automatycznych z GPR

STACJA NR 02627

Miejscowość: Łozina
Odcinek: Węzeł Pawłowice-Węzeł Dąbrowa
Typ stacji: SICK

Rok: 2015
Numer drogi: S8e
Oddział: WROCŁAW

R04_05_02627_2015

Rodzajowa struktura ruchu wg pomiarów automatycznych dla stacji SICK w 2015 roku

