

Archiwizacja i analiza danych ze stacji ciągłych pomiarów ruchu z lat 2015-2016

Archiwizacja i analiza roczna danych z 2015

SCPR nr 02626



**Generalna Dyrekcja
Dróg Krajowych i Autostrad**

**Heller Consult sp. z o.o.
Warszawa, 6 sierpnia 2016**



Analiza średniego dobowego ruchu rocznego (SDRR) dla poszczególnych miesięcy w 2014 i 2015 roku

R02_01_2015

Lp.	Oddział GDDKiA	Numer stacji	Typ stacji	Nymr drogi	Średni dobowy ruch w miesiącu																																			
					styczeń			luty			marzec			kwiecień			maj			czerwiec			lipiec			sierpień			wrzesień			październik			listopad			grudzień		
					2014	2015	wzrost spadek (%)	2014	2015	wzrost spadek (%)	2014	2015	wzrost spadek (%)	2014	2015	wzrost spadek (%)	2014	2015	wzrost spadek (%)	2014	2015	wzrost spadek (%)	2014	2015	wzrost spadek (%)	2014	2015	wzrost spadek (%)	2014	2015	wzrost spadek (%)	2014	2015	wzrost spadek (%)	2014	2015	wzrost spadek (%)			
1	WROCLAW	02026	GR	3	24732	23381	-5	24925	25363	+2	23685	25432	+7	25357	26321	+4	26077	27737	+6	27673	29022	+5	30796	32473	+5	31075	32334	+4	27659	28544	+3	26715	27982	+5	25912	27088	+5	24453	26451	+8
		02114	RPP 5	35	12719	12807	+1	13649	13626	0	14451	14268	-1	14940	14783	-1	15211	15437	+1	15562	15343	-1	15140	14812	-2	15435	15155	-2	15675	15577	-1	-	15733	-	14657	15269	+4	13522	14595	+8
		02601	SICK	A4	21436	23913	+12	22674	24759	+9	23289	25917	+11	28492	29912	+5	25960	29534	+14	27240	29316	+8	28742	32473	+13	30914	33439	+8	28530	30852	+8	28042	30944	+10	25796	28483	+10	25451	29174	+15
		02626	SICK	A4	36433	40954	+12	40068	43458	+8	-	44433	-	-	48677	-	44179	49650	+12	46438	50409	+9	49184	54618	+11	51448	56274	+9	47358	52455	+11	47128	51634	+10	44352	48244	+9	42762	48621	+14
		02627	SICK	S8e	16089	19796	+23	18337	22019	+20	-	22290	-	-	23934	-	20643	25013	+21	22013	25739	+17	22541	27161	+20	23635	27801	+18	23035	27455	+19	22941	27228	+19	21789	25818	+18	20732	25268	+22

Średni dobowy ruch roczny (SDRR) w stacjach SCPR w latach 2006-2015

Ruch ogółem

R02_02_2015

Lp.	Oddział GDDKiA	Numer stacji	Typ stacji	Nr drogi	Średni dobowy ruch roczny (SDRR) w latach (poj./dobę)										Wzrost/spadek ruchu (%)	
					2006	2007	2008	2009	2010	2011	2012	2013	2014	2015	2015/13	2015/14
1	WROCLAW	02026	GR	3	21147	-	-	24375	24778	25632	24885	25503	26588	27673	+9	+4
		02114	RPP 5	35	13067	13865	14254	15116	15508	15199	-	-	-	14781	-	-
		02601	SICK	A4	-	-	-	-	-	-	23934	25006	26380	29055	+16	+10
		02626	SICK	A4	-	-	-	-	-	-	-	-	-	49110	-	-
		02627	SICK	S8e	-	-	-	-	-	-	-	-	-	24956	-	-

Średni dobowy ruch dla poszczególnych dni tygodnia w poszczególnych miesiącach roku

STACJA NR 02626

Miejscowość: Sokolniki Rok: 2015
 Odcinek: Węzeł Kostomłoty-Węzeł Kąty Wr. Numer drogi: A4
 Typ stacji: SICK Oddział: WROCŁAW

Ruch ogółem

R03_01_02626_2015

Dni tygodnia:		Styczeń	Luty	Marzec	Kwiecień	Maj	Czerwiec	Lipiec	Sierpień	Wrzesień	Październik	Listopad	Grudzień	Ogółem
1. Poniedziałki	a	41195	42952	44289	47474	52816	50748	55099	56976	52821	51896	51259	48316	49653
	b	1,006	0,988	0,997	0,975	1,064	1,007	1,009	1,012	1,007	1,005	1,062	0,994	1,011
	c	0,830	0,865	0,892	0,956	1,064	1,022	1,110	1,147	1,064	1,045	1,032	0,973	1,000
2. Wtorki	a	40743	42457	43653	50820	47430	48805	50450	50903	49171	49449	48922	48717	47626
	b	0,995	0,977	0,982	1,044	0,955	0,968	0,924	0,905	0,937	0,958	1,014	1,002	0,970
	c	0,855	0,891	0,917	1,067	0,996	1,025	1,059	1,069	1,032	1,038	1,027	1,023	1,000
3. Środy	a	40654	42974	43816	49411	46920	51042	51090	50728	49746	50232	48483	51388	48040
	b	0,993	0,989	0,986	1,015	0,945	1,013	0,935	0,901	0,948	0,973	1,005	1,057	0,978
	c	0,846	0,895	0,912	1,029	0,977	1,062	1,063	1,056	1,036	1,046	1,009	1,070	1,000
4. Czwartki	a	41315	44671	45453	53540	49757	50783	53783	54787	52745	51848	49363	47334	49614
	b	1,009	1,028	1,023	1,100	1,002	1,007	0,985	0,974	1,006	1,004	1,023	0,974	1,010
	c	0,833	0,900	0,916	1,079	1,003	1,024	1,084	1,104	1,063	1,045	0,995	0,954	1,000
5. Piątki	a	45768	50267	51587	57008	56947	54682	61100	62178	60863	59505	55418	57236	56046
	b	1,118	1,157	1,161	1,171	1,147	1,085	1,119	1,105	1,160	1,152	1,149	1,177	1,141
	c	0,817	0,897	0,920	1,017	1,016	0,976	1,090	1,109	1,086	1,062	0,989	1,021	1,000
6. Soboty	a	41239	40856	41177	40961	44675	46568	56270	58685	49026	47063	41562	48665	46395
	b	1,007	0,940	0,927	0,841	0,900	0,924	1,030	1,043	0,935	0,911	0,861	1,001	0,945
	c	0,889	0,881	0,888	0,883	0,963	1,004	1,213	1,265	1,057	1,014	0,896	1,049	1,000
7. Niedziele	a	41052	40032	41055	39649	47227	51677	54536	60156	52817	51445	44458	45799	47491
	b	1,002	0,921	0,924	0,815	0,951	1,025	0,998	1,069	1,007	0,996	0,922	0,942	0,967
	c	0,864	0,843	0,864	0,835	0,994	1,088	1,148	1,267	1,112	1,083	0,936	0,964	1,000
8. Dni robocze	a	41935	44664	45760	51651	50774	51212	54304	55114	53069	52586	50689	50598	50196
	b	1,024	1,028	1,030	1,061	1,023	1,016	0,994	0,979	1,012	1,018	1,051	1,041	1,022
	c	0,835	0,890	0,912	1,029	1,012	1,020	1,082	1,098	1,057	1,048	1,010	1,008	1,000
9. Święta	a	25184	-	-	49019	52558	44480	-	57202	-	-	39186	24484	41730
	b	0,615	-	-	1,007	1,059	0,882	-	1,016	-	-	0,812	0,504	0,850
	c	0,603	-	-	1,175	1,259	1,066	-	1,371	-	-	0,939	0,587	1,000
10. Niedziele i święta	a	35763	40032	41055	41523	49004	50238	54536	59664	52817	51445	42700	38694	46455
	b	0,873	0,921	0,924	0,853	0,987	0,997	0,998	1,060	1,007	0,996	0,885	0,796	0,946
	c	0,770	0,862	0,884	0,894	1,055	1,081	1,174	1,284	1,137	1,107	0,919	0,833	1,000
11. Wszystkie dni	a	40954	43458	44433	48677	49650	50409	54618	56274	52455	51634	48244	48621	49118
	b	1,000	1,000	1,000	1,000	1,000	1,000	1,000	1,000	1,000	1,000	1,000	1,000	1,000
	c	0,834	0,885	0,905	0,991	1,011	1,026	1,112	1,146	1,068	1,051	0,982	0,990	1,000

Legenda:

$$a = \text{Średni dobowy ruch}; \quad b = \frac{\text{Średni dobowy ruch dnia w miesiącu}}{\text{Średni dobowy ruch wszystkie dni miesiąca}}; \quad c = \frac{\text{Średni dobowy ruch dnia w miesiącu}}{\text{Średni dobowy ruch dnia w roku}}$$

Uwagi: -

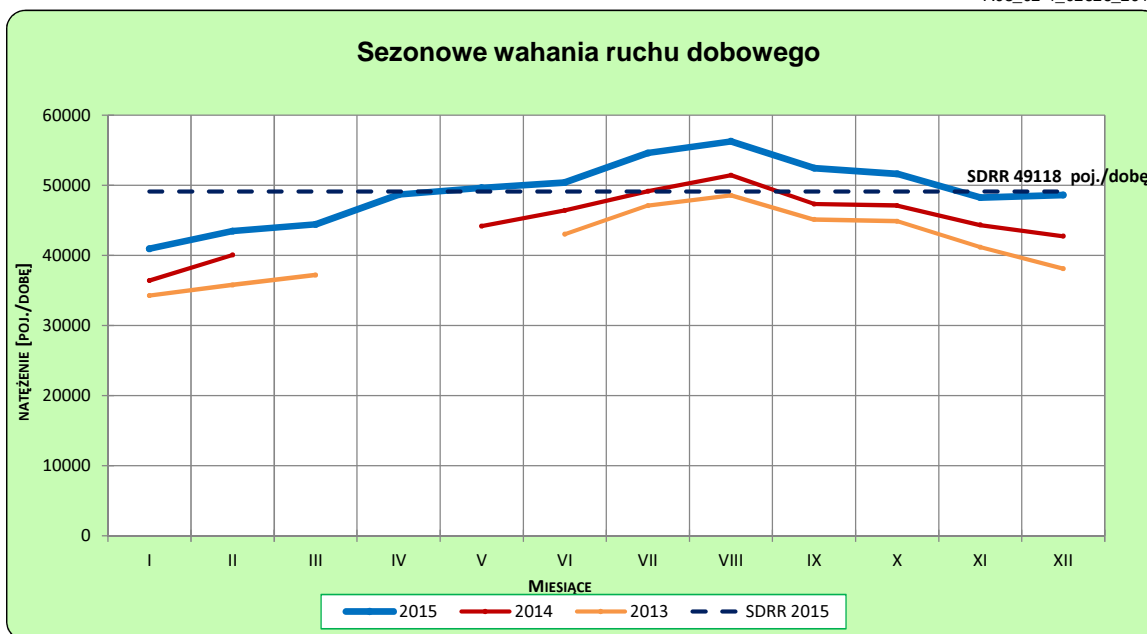
STACJA NR 02626

Miejscowość: Sokolniki
Odcinek: Węzeł Kostomłoty-Węzeł Kąty Wr.
Typ stacji: SICK

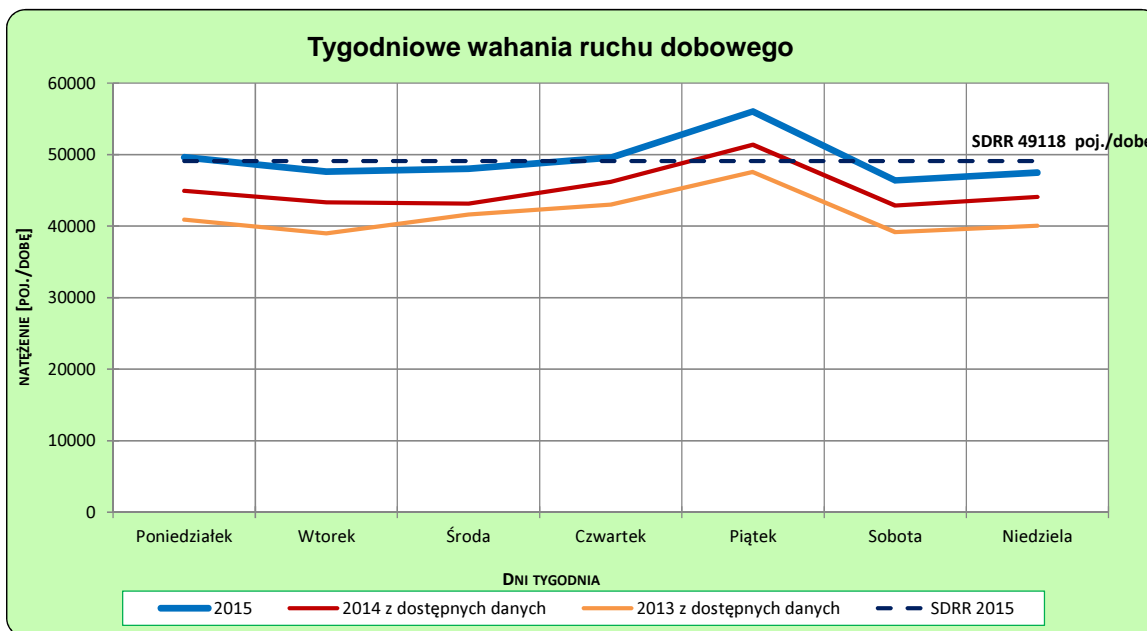
Rok: 2015
Numer drogi: A4
Oddział: WROCLAW

Ruch ogółem

R03_02-1_02626_2015



R03_02-2_02626_2015



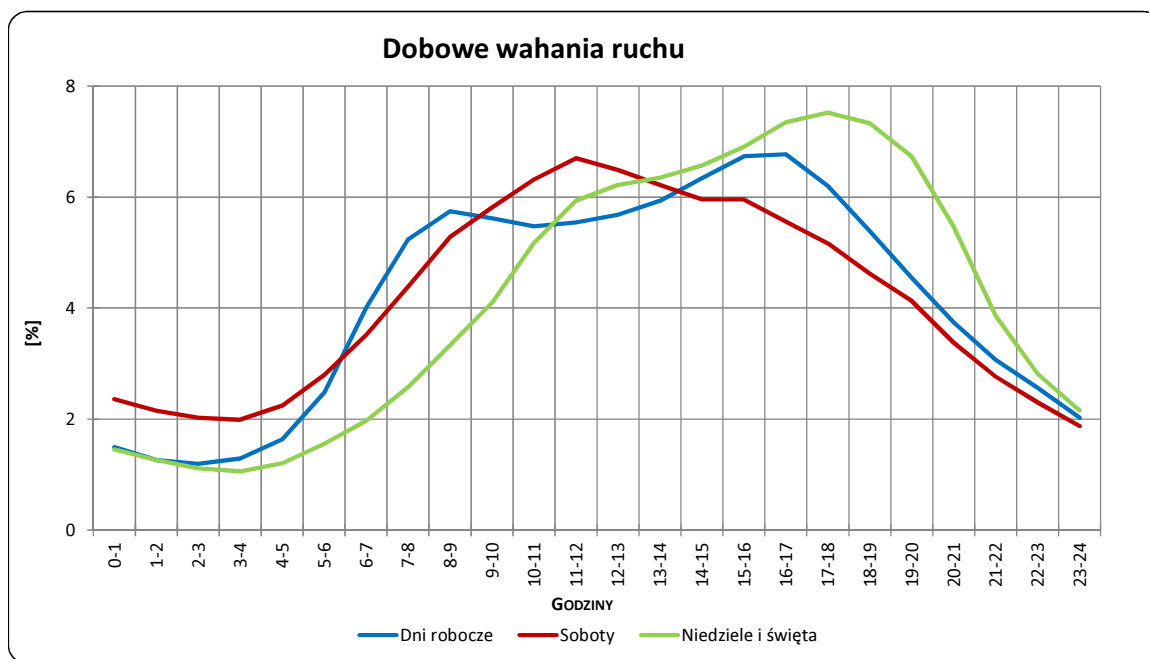
Uwagi: –

STACJA NR 02626

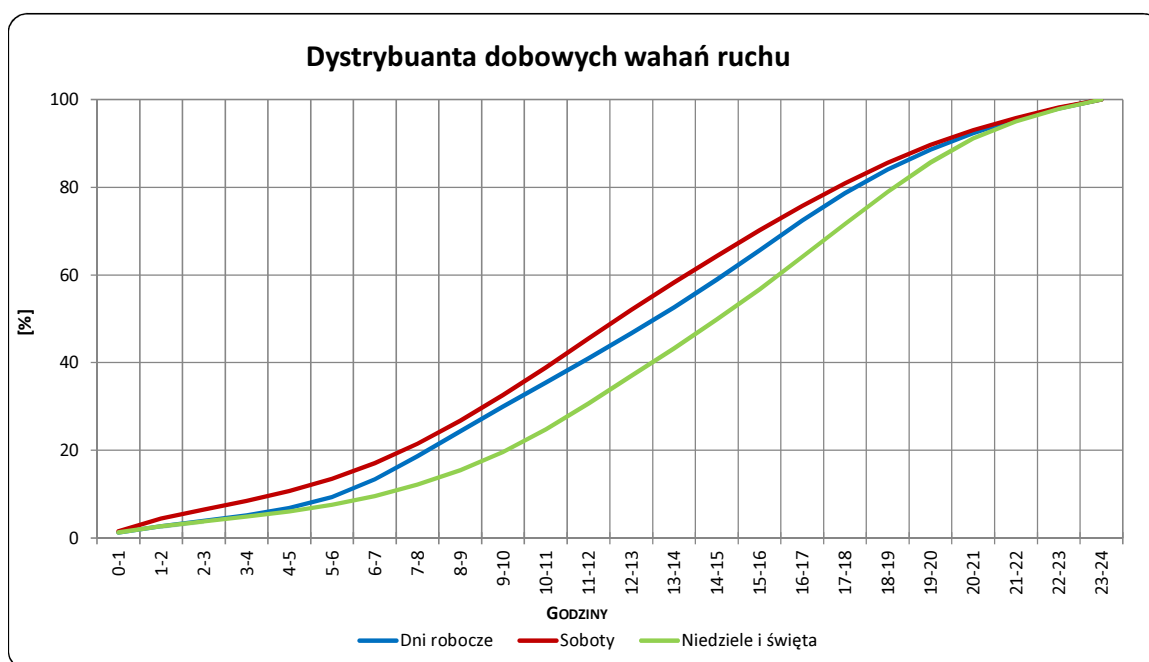
Miejscowość: Sokolniki
Odcinek: Węzeł Kostomłoty-Węzeł Kąty Wr.
Typ stacji: SICK

Rok: 2015
Numer drogi: A4
Oddział: WROCŁAW

R03_03-1_02626_2015



R03_03-2_02626_2015



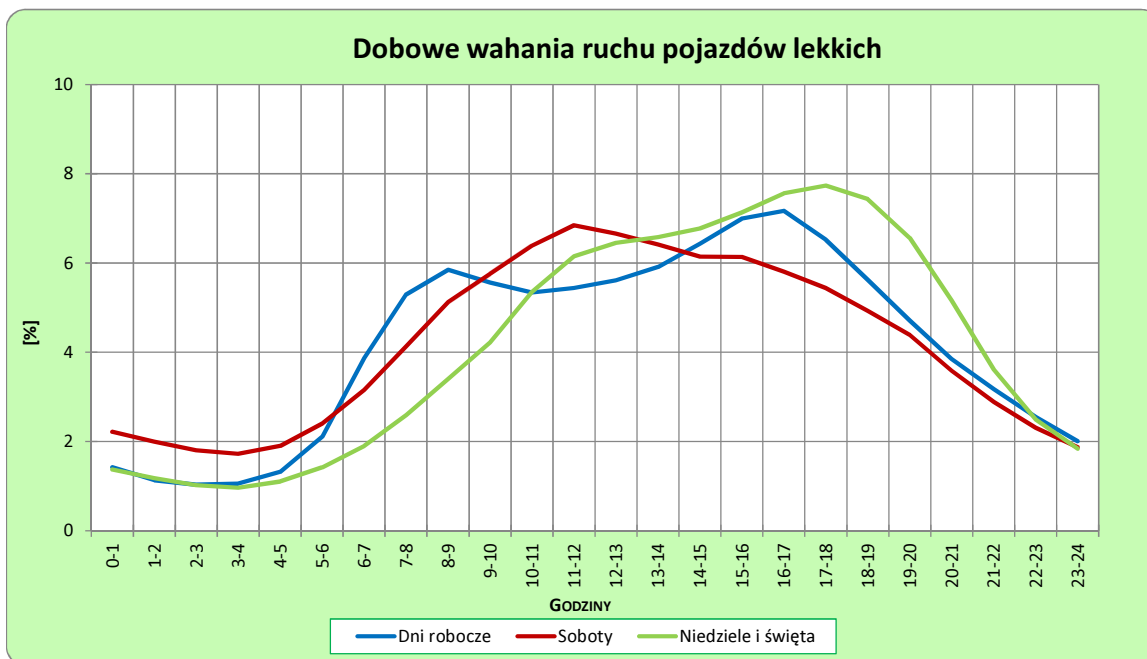
Uwagi: –

STACJA NR 02626

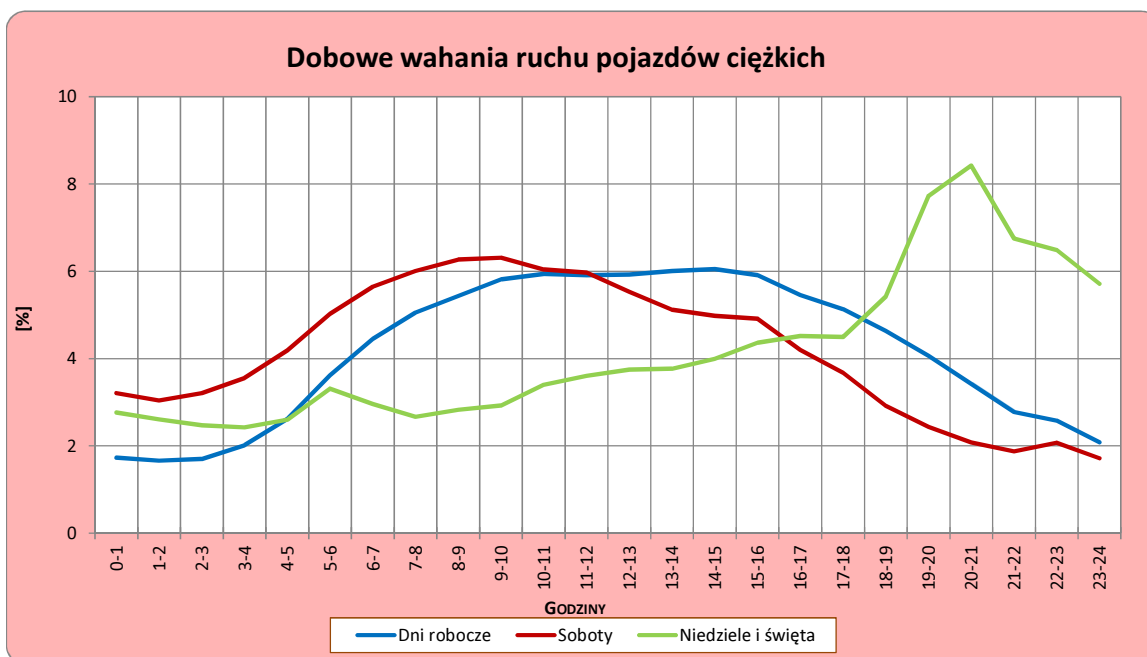
Miejscowość: Sokolniki
Odcinek: Węzeł Kostomłoty-Węzeł Kąty Wr.
Typ stacji: SICK

Rok: 2015
Numer drogi: A4
Oddział: WROCLAW

R03_04-1_02626_2015



R03_04-2_02626_2015



Uwagi: –

Udział ruchu pojazdów lekkich i ciężkich w poszczególnych okresach doby

STACJA NR 02626

Miejscowość: Sokolniki **Rok:** 2015
Odcinek: Węzeł Kostomłoty-Węzeł Kąty Wr. **Numer drogi:** A4
Typ stacji: SICK **Oddział:** WROCLAW

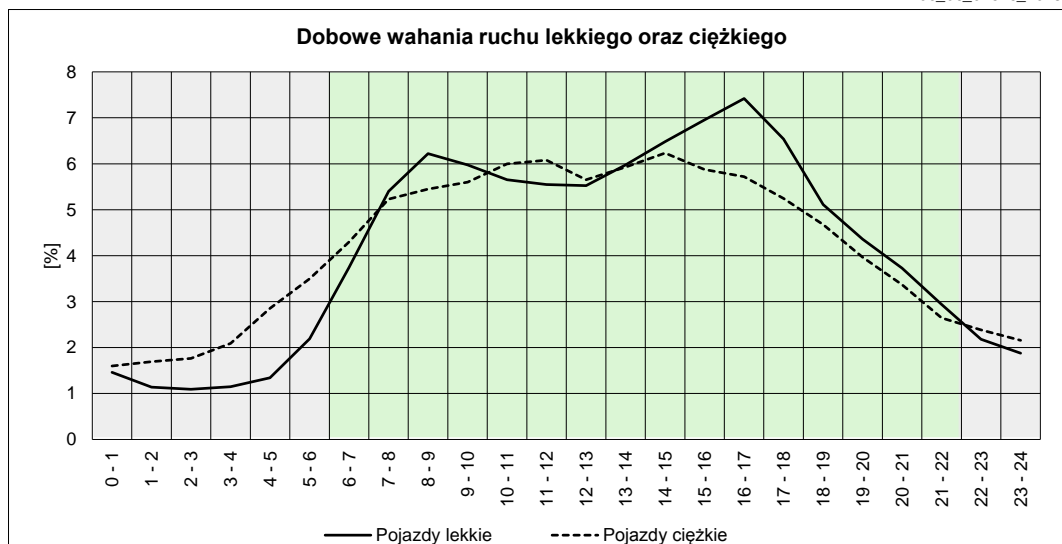
R03_05_02626_2015

Godziny	Udział procentowy ruchu w poszczególnych godzinach doby [%]	
	Pojazdy lekkie	Pojazdy ciężkie
0 - 1	1,46	1,60
1 - 2	1,14	1,69
2 - 3	1,09	1,76
3 - 4	1,15	2,09
4 - 5	1,34	2,85
5 - 6	2,19	3,50
6 - 7	3,74	4,30
7 - 8	5,40	5,23
8 - 9	6,22	5,45
9 - 10	5,97	5,60
10 - 11	5,65	6,00
11 - 12	5,55	6,08
12 - 13	5,53	5,65
13 - 14	5,97	5,93
14 - 15	6,48	6,23
15 - 16	6,96	5,87
16 - 17	7,42	5,72
17 - 18	6,54	5,25
18 - 19	5,11	4,67
19 - 20	4,36	3,97
20 - 21	3,73	3,37
21 - 22	2,94	2,65
22 - 23	2,18	2,39
23 - 24	1,88	2,16

Źródło danych: Pomiary ręczne

	22 ⁰⁰ - 6 ⁰⁰	6 ⁰⁰ - 22 ⁰⁰
Pojazdy lekkie	12,43%	87,57%
Pojazdy ciężkie	18,04%	81,96%

R03_06_02626_2015



Struktura rodzajowa ruchu wg pomiarów automatycznych z GPR

STACJA NR 02626

Miejscowość: Sokolniki

Odcinek: Węzeł Kostomłoty-Węzeł Kąty Wr.

Typ stacji: SICK

Rok: 2015

Numer drogi: A4

Oddział: WROCŁAW

R04_05_02626_2015

Rodzajowa struktura ruchu wg pomiarów automatycznych dla stacji SICK w 2015 roku

